

ČÍSLO SMLOUVY OBCHODNÍKA: 1295388086  
ČÍSLO SMLOUVY ZÁKAZNÍKA:



## SMLOUVA O SDRUŽENÝCH SLUŽBÁCH DODÁVKY ELEKTŘINY ZE SÍTÍ NÍZKÉHO NAPĚTÍ (NN)

Níže uvedeného dne, měsíce a roku uzavírají „Smluvní strany“

### „OBCHODNÍK“

obchodní firma: **ČEZ ESCO, a.s.**  
sídlo: Praha, Duhová 1444/2, PSČ 140 00,  
IČO: 03592880  
DIČ: CZ03592880  
společnost zapsaná v obchodním rejstříku Městským soudem v Praze, oddíl B, vložka 20240  
licence na obchod s elektřinou: 141533688  
registrace OTE: 32029  
bankovní spojení: Česká spořitelna, a. s., číslo účtu/kód banky: 6666622/0800  
zastoupená: [obrazek] manažer prodeje  
[dále jen „Obchodník“]

### A

### „ZÁKAZNÍK“

obchodní firma/název: **Základní škola Vysoké Mýto, Jiráskova, příspěvková organizace**  
bydliště/sídlo: Jiráskova 317, Litomyšlské předměstí, 566 01 Vysoké Mýto  
IČO: 00856878  
DIČ: CZ00856878  
bankovní spojení: Česká spořitelna, a. s., číslo účtu/kód banky: 1323651339/0800  
zastoupení/jednající za Zákazníka: Mgr. Mirka Pátková, ředitelka  
[dále jen „Zákazník“]

## I. PŘEDMĚT SMLOUVY

1. Smlouva o sdružených službách dodávky elektřiny je uzavřena podle ust. § 50, odst. 2 zák. č. 458/2000 Sb., Energetický zákon [dále jen „EZ“] a zákona č. 89/2012 Občanský zákoník, v platném znění [dále jen „OZ“], v režimu přenesení odpovědnosti za odchylku na Obchodníka [dále jen „Smlouva“]. Zákazník vyslovuje souhlas, aby Obchodník sjednal s příslušným provozovatelem distribuční soustavy [dále jen „PDS“] smlouvu o distribuci elektřiny do odběrného místa Zákazníka [dále jen „OM“].
2. Předmětem Smlouvy je závazek Obchodníka dodávat Zákazníkovi elektřinu v napěťové hladině NN ve sjednaném množství a výkonu a převzít odpovědnost za odchylku za Zákazníka [dále jen „dodávka elektřiny“] a zajistit přenos, distribuci a systémové služby [dále jen „distribuce elektřiny“] do OM a závazek Zákazníka odebrat v OM sjednané množství elektřiny podle Smlouvy a uhradit Obchodníkovi řádně a včas dohodnutou platbu za dodávku elektřiny a regulovanou cenu za distribuci elektřiny.
3. Dodávka a odběr elektřiny a distribuce elektřiny se uskutečňují z distribuční sítě příslušného PDS v souladu se „Smlouvou o připojení“, kterou Zákazník uzavřel s PDS a v souladu s „Pravidly provozování distribuční soustavy“ [dále jen „PPDS“] a „Podmínkami distribuce elektřiny“ [dále jen „PDE“], vydanými příslušným PDS.
4. Podmínky dodávky elektřiny a další vzájemná práva a povinnosti Účastníků Smlouvy jsou uvedena ve Všeobecných obchodních podmínkách dodávky [dále jen „VOPD“], vydanými Obchodníkem, které jsou Přílohou Smlouvy; ujednání ve Smlouvě mají před ustanoveními VOPD přednost, pokud jsou s nimi v rozporu. V případě změn VOPD se vzájemné vztahy Smluvních stran řídí VOPD platnými ke dni řešení těchto vztahů.

## II. SPECIFIKACE ODBĚRNÉHO MÍSTA

1. Je-li Smlouva uzavřena pro více OM, jsou specifikace podle ust. odst. 1) tohoto článku Smlouvy uvedeny v příložené Příloze této Smlouvy – „Specifikace odběrných míst, časová a technická specifikace plnění (1)“.
2. Dojde-li ve smlouvě o připojení uzavřené k předmětnému OM ke změně údajů uvedených v tomto článku, dojde automaticky ke změně těchto údajů i ve Smlouvě. Zákazník, u jehož smlouvy o připojení k předmětnému

OM u příslušného PDS došlo ke změně uvedených údajů, je povinen hlásit tuto změnu Obchodníkovi, a to nejpozději do tří (3) dnů, v případě kdy tak neučiní, nese odpovědnost za náhradu škody vzniklé touto změnou Obchodníkovi.

3. Pro případ vyhlášení stavu nouze v souladu s platnými právními předpisy se Zákazník zavazuje snížit svůj odběr dle vyhlášeného regulačního stupně. Zařazení zákazníků do regulačních stupňů č.1 a č.2 provádí PDS; toto zařazení není uvedeno ve smlouvách. V případě, že na OM je hodnota hlavního jističe 200A a vyšší je zákazník zařazen do regulačních stupňů následovně:

Základní údaje o jednotlivých regulačních stupních OM Zákazníka, jsou uvedeny v připojené Příloze k této Smlouvě – „Specifikace odběrných míst, časová a technická specifikace plnění (2)“

Kontaktní údaje Zákazníka pro komunikaci v případě stavů nouze:  
Mirka Pátková, tel: , e-mail

### III. CENA, VYÚČTOVÁNÍ, ZÁLOHY A PLATEBNÍ PODMÍNKY

1. Cena za silovou elektřinu je stanovena dle Přílohy Cena.
2. Distribuční sazba/y odběrného/ých místa je/ jsou uvedena/y v připojené Příloze Smlouvy - "Specifikace odběrných míst, časová a technická specifikace plnění (3)".
3. K výše uvedeným cenám bude připočtena daň z přidané hodnoty a případně další daně ve výši platných právních předpisů.
4. Obchodník provádí vyúčtování dodávky elektřiny podle zásad uvedených ve VOPD.
5. Pro účely vyúčtování dodávky elektřiny, záloh a platebních a fakturačních podmínek se sjednává:
  - a) adresa pro zaslání faktur a dalších Podání (tzv. „Zasílací adresa“): Jiráskova 317/IV, 566 01 Vysoké Mýto
  - b) forma úhrady záloh: ~~Přímé inkaso~~ *Převodní příkaz*
  - c) forma úhrady faktur: ~~Přímé inkaso~~ *Převodní příkaz*
  - d) splatnost faktur: 14. den od vystavení dokladu
  - e) splatnost záloh: stanovena platebním kalendářem (rozpisem záloh) zasílaným Obchodníkem
  - f) počet záloh/faktur za zúčtovací období 11/1
  - g) zvláštní fakturační podmínky:
  - h) Faktury za dodávanou komoditu a zálohové plány budou zasílány elektronicky ve formátu \*.pdf do aplikace ESCO Portál. Podmínky užití naleznete na [www.cezesco.cz](http://www.cezesco.cz).

### IV. PLATNOST A ÚČINNOST SMLOUVY

Smlouva se uzavírá na dobu: určitou do 31. 12. 2022

Smlouva nabývá platnosti dnem podpisu oběma smluvními stranami a účinnosti dnem zahájení dodávky dle článku II. odst. 1 písm. e) Smlouvy. V případě, že je Smlouva uzavřena pro více OM, je počátek zahájení dodávky uveden v příloze této Smlouvy „Specifikace odběrných míst, časová a technická specifikace plnění (1)“.

### V. ZVLÁŠTNÍ UJEDNÁNÍ

1. Obchodník a Zákazník sjednávají, že zahájení dodávky počíná k datu sjednanému ve Smlouvě. V případě, že k tomuto datu nebude k OM Zákazníka u operátora trhu přiřazen Obchodník jako dodavatel, je dodávka zahájena dnem skutečného přiřazení Obchodníka jako dodavatele u operátora trhu. Pokud dojde v procesu změny dodavatele k postupu dle § 51 odst. 4 EZ, je datum zahájení dodávky shodné s datem přiřazení Obchodníka jako dodavatele u operátora trhu.

### VI. SPOLEČNÁ A ZÁVĚREČNÁ USTANOVENÍ

1. Účastníci Smlouvy prohlašují, že k přijetí této Smlouvy přistoupili po vzájemném, vážném, srozumitelném a určitém projednání, a že její obsah odpovídá skutečnému stavu věci a je výrazem jejich pravé a svobodné vůle.
2. Smlouva může být měněna nebo doplňována písemnou formou, pokud se smluvní strany nedohodnou, že pro určité změny postačí telefonické, ústní nebo jiné oznámení Zákazníka Obchodníkovi. Ke změnám Smlouvy může docházet rovněž prostřednictvím změn VOPD nebo Ceníku Obchodníka.
3. Ujednání Smlouvy sjednaná po datu uzavření Smlouvy plně nahrazují ujednání sjednaná v předchozí smlouvě týkající se předmětného OM a jsou Účastníky považována za změnu Smlouvy.
4. Fyzické osoby, které Smlouvu uzavírají jménem jednotlivých smluvních stran, tímto prohlašují, že jsou plně oprávněny k platnému uzavření Smlouvy.



5. Smlouva je vyhotovena ve 2 stejnopisech, po jejím podpisu každá strana obdrží po 1 vyhotovení.
6. Zákazník výslovně prohlašuje a svým podpisem potvrzuje, že se seznámil s VOPD, PDE a Ceníkem Obchodníka, platnými ke dni uzavření Smlouvy, rozumí jim a zavazuje se jimi řídit, jakož i jejich změnami, se kterými bude seznámen v souladu s EZ a OZ.
7. Je-li Zákazník spotřebitelem ve smyslu ustanovení OZ, tak Obchodník a Zákazník sjednávají, že Zákazník v souladu s ustanovením § 1823 OZ žádá, aby poskytování služeb dle Smlouvy bylo zahájeno ještě před uplynutím lhůty pro odstoupení od smlouvy dle tohoto článku Smlouvy.
8. Je-li Smlouva uzavírána prostředky umožňující komunikaci na dálku (distančním způsobem) nebo mimo obchodní prostory Obchodníka, je Zákazník je-li spotřebitelem, oprávněn od Smlouvy odstoupit ve lhůtě 14 dnů od zahájení dodávky elektřiny.
9. Obchodník má za to, že Smlouva nabývá platnosti a účinnosti dnem jejího podpisu oběma Smluvními stranami. V případě, že Smlouva musí být uveřejněna v registru smluv podle zákona č. 340/2015 Sb., o zvláštních podmínkách účinnosti některých smluv, uveřejňování těchto smluv a o registru smluv (zákon o registru smluv), ve znění pozdějších předpisů, nabývá účinnosti nejdříve dnem jejího uveřejnění. Pro tento případ, je-li Zákazník povinnou osobou dle ustanovení § 2 odst. 1 zákona o registru smluv, která nebyla založena za účelem uspokojování potřeb majících průmyslovou nebo obchodní povahu nebo za účelem výzkumu, vývoje nebo zkušebnictví, a zároveň se na Smlouvu nevztahuje žádná výjimka z povinnosti k uveřejnění podle § 3 zákona o registru smluv, bude Smlouva uveřejněna v registru smluv. Pro účely uveřejnění v registru smluv Smluvní strany navzájem prohlašují, že Smlouva obsahuje obchodní tajemství v ustanoveních Smlouvy definujících cenu a platební podmínky. Zákazník je povinen anonymizovat obchodní tajemství a další údaje vyplývající z příslušných právních předpisů. Zákazník zašle tuto Smlouvu správci registru smluv k uveřejnění prostřednictvím registru smluv bez zbytečného odkladu, nejpozději však do 30 dnů od uzavření Smlouvy, přičemž je povinen v metadatech uveřejňované Smlouvy uvést datovou schránku Obchodníka (r5dsviv). O povinnosti Zákazníka uveřejnit Smlouvu v registru smluv Zákazník informuje na emailovou adresu Obchodníka: registrsmluv@cezesco.cz ve lhůtě 14 dnů od uzavření Smlouvy.

#### Přílohy

Cena  
 Specifikace odběrných míst, časová a technická specifikace plnění  
 Všeobecné obchodní podmínky dodávky elektřiny

#### Datum uzavření smlouvy:

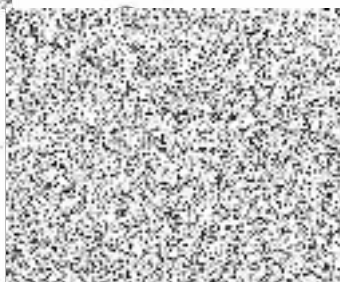
V Praze, dne 29. 10. 2021

**ZA OBCHODNÍKA**

**ČEZ ESCO a.s.**

manažer prodeje

Podpis



v e Vysokém Mýtu dne 29.10.2021  
**ZA ZÁKAZNÍKA**

**Základní škola Vysoké Mýto, Jiráskova, příspěvková organizace**

Mgr. Mirka Pátková, ředitelka

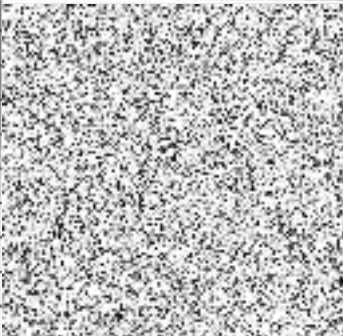
**ZÁKLADNÍ ŠKOLA VYSOKÉ MÝTO**  
 Jiráskova, příspěvková organizace  
 Litomyšlské předměstí, Jiráskova 317  
 566 01 Vysoké Mýto  
 IČO: 00856878 DIČ: CZ00856878  
 tel.: 465 424 663 (663), fax: 465 424 663



Podpis

## Příloha Cena

1. Obchodník a Zákazník sjednávají, že Zákazník se zavazuje odebrat stanovené množství elektřiny, přičemž cena za dodávku elektřiny se stanoví takto:

PRODUKT	ČASOVÉ PÁSMO	CENA (KČ/MWH)
AKUMULACE 8	VYSOKÝ TARIF	PARAM2
	NÍZKÝ TARIF	PARAM3
STANDARD	DENNĚ OD 00:00 HOD. DO 24:00 HOD.	PARAM5

OBDOBÍ	EAN OPM	PARAMETR	CENA (KČ/MWH)
2021	859182400700500959	PARAM2	
2021	859182400700500959	PARAM3	
2021	859182400700501079	PARAM2	
2021	859182400700501079	PARAM3	
2021	859182400707015562	PARAM5	
2022	859182400700500959	PARAM2	
2022	859182400700500959	PARAM3	
2022	859182400700501079	PARAM2	
2022	859182400700501079	PARAM3	
2022	859182400707015562	PARAM5	

OBDOBÍ	STÁLÝ PLAT KČ/OM/MĚSÍC
2021	
2022	

**Příloha**

Specifikace odběrných míst, časová a technická specifikace plnění (1)

<b>ÚČASTNÍCI:</b>	<b>OBCHODNÍK:</b> ČEZ ESCO, a.s.	<b>ZAKAZNÍK:</b> Základní škola Vysoké Mýto, Jiráskova, příspěvková organizace
<b>ČÍSLO SMLOUVY:</b>	1295388086	
<b>PODPISY ÚČASTNÍKŮ:</b>		
<b>DATUM SJEDNÁNÍ PŘÍLOHY:</b>	29. 10. 2021	

POŘADÍ	PDS	EAN OPM	NÁZEV A ADRESA	TDD	FÁZE	JISTIČ [A]	ZAHÁJENÍ DODÁVKY	UKONČENÍ DODÁVKY
1	CEZ-DI	859182400700501079	Jiráskova 317,Vysoké Mýto - Litomyšlské Předměstí, 566 01	2	3	315	1. 11. 2021	31. 12. 2022
2	CEZ-DI	859182400700500959	nám. pod Kaštany 720,Vysoké Mýto, 566 01	2	3	150	1. 11. 2021	31. 12. 2022
3	CEZ-DI	859182400707015562	náměstí Pod kaštany 0,Vysoké Mýto - Litomyšlské Předměstí, 566 01	1	3	25	1. 11. 2021	31. 12. 2022

Specifikace odběrných míst, časová a technická specifikace plnění (2)

POŘADÍ	EAN	REGULAČNÍ STUPNĚ				
		RS Č. 4 V %	RS Č. 6 V %	RS Č. 7 V KW	ČASOVÝ POSUN DOSAŽENÍ BEZPEČNOSTNÍHO MINIMA	BEZ REGULACE
1	859182400700501079	15.00	15.00			
2	859182400700500959					
3	859182400707015562					

Specifikace odběrných míst, časová a technická specifikace plnění (3)

POŘADÍ	EAN	PRODUKT SE	DISTRIBUCE
1	859182400700501079	MOP Aku 8 Comfort	C25D - Akumulace 8
2	859182400700500959	MOP Aku 8 Comfort	C25D - Akumulace 8
3	859182400707015562	MOP Standard Comfort	C01D - Standard