

# SMLOUVA O DÍLO


č. j. KRPC-111507/ČJ-2020-0200VO-VZJ, část 8 – ÚO Jindřichův Hradec  
dle ustanovení § 2586 a násl. zákona č. 89/2016 Sb., občanský zákoník (dále jen „NOZ“)

## I. Smluvní strany

### 1. Objednatel:

Česká republika - Krajské ředitelství policie Jihočeského kraje  
se sídlem Lannova tř. 193/26, 370 74 České Budějovice.

Zastoupená  náměstkem ředitele krajského ředitelství  
pro ekonomii 


 Budějovice

### 2. Zhotovitel:

Název: EnerSolutio s.r.o.

Sídlo: Italská 2581/67, Vinohrady, 120 00 Praha 2

Zastoupený  jednatelem  


Zapsán v obchodním rejstříku vedeném u Městského soudu v Praze, oddíl C, vložka 

## II. Předmět smlouvy

1. Objednatel zadává touto smlouvou a zhotovitel se zavazuje, že vypracuje v rozsahu, a za podmínek ujednaných v této smlouvě pro objednatele a objednateli odevzdá energetický audit (dále jen „EA“), a to vše v rozsahu a čase stanoveném touto smlouvou.

2. Jedná se o zpracování EA na budovy Krajského ředitelství policie Jihočeského kraje, v areálu objektu Územního odboru Jindřichův Hradec (dále jen „ÚO Jindřichův Hradec“), Nádražní 567, 377 01 Jindřichův Hradec II, na č. parc. 2514, v kat. území 660523 Jindřichův Hradec, uvedených a vyznačených v příloze č. 1, která je nedílnou součástí této smlouvy.

## III. Rozsah plnění

Zpracování EA bude realizováno dle zákona č. 406/2000 Sb., o hospodaření energií, v platném znění a dle vyhlášky č. 140/2021Sb., o energetickém auditu.

## IV. Čas plnění

Zhotovitel se zavazuje, že vypracuje a předá dílo v rozsahu podle této smlouvy **nejpozději do 15. prosince 2021.**

**V.**  
**Cena díla**

1. Smluvní strany se dohodly na ceně díla ve výši:

<b>Celková cena bez DPH</b>	<b>26 900,00 Kč</b>
<b>DPH 21%</b>	<b>5 649,00 Kč</b>
<b>Celková cena včetně DPH</b>	<b>32 549,00 Kč</b>
<b>Slovy: třicet dva tisíc pět set čtyřicet devět korun českých vč. DPH</b>	

2. Cena díla zahrnuje veškeré náklady zhotovitele spojené s provedením předmětu díla i další náklady potřebné k řádnému provedení.

3. Cena díla je považována za cenu nejvýše přípustnou. Překročení nebo změna nabídkové ceny je možná pouze za předpokladu, že v průběhu realizace díla dojde ke změnám sazeb daně z přidané hodnoty, v takovém případě se automaticky připočte k cenám platná výše DPH, bez nutnosti vyhotovení dodatku ke smlouvě.

4. Jakákoliv záloha se nepřipouští.

**VI.**  
**Předání předmětu plnění**

1. Dodávka bude realizována při splnění všeobecných dodacích podmínek ve smyslu NOZ.

2. Kompletní dokumentace EA bude objednateli předána v listinné podobě ve dvou vyhotoveních a současně v elektronické podobě na CD/DVD nosiči také ve dvou vyhotoveních.

3. Dokumentace EA musí být zpracována v rozsahu a obsahu dle zákona č. 406/2000 Sb., o hospodaření energií, v platném znění a dle vyhlášky č. 140/2021Sb., o energetickém auditu.

4. Všechny části EA budou zpracovány v českém jazyce a budou obsahovat běžné obchodně-technické názvy.

5. Zhotovitel na své náklady zajistí vlastní zaměření skutečného rozsahu díla.

**VII.**  
**Platební podmínky**

1. Cenu za kompletní EA objednatel uhradí na základě faktury po předání kompletní dokumentace dle ustanovení této smlouvy a po jejím odsouhlasení ze strany objednatele jednorázově.

2. Faktura musí být **doručena objednateli nejpozději do 15. prosince 2021**. Faktura bude splatná do 21 dnů od doručení faktury objednateli.

3. Faktura bude zaslána ve dvojitým vyhotovení na adresu:

**Krajské ředitelství policie Jihočeského kraje, OSČ, Lannova tř. 193/26, 370 74 České Budějovice.**

4. Faktura musí být označena číslem jednacím „**KRPC-111507/ČJ-2021-0200VO-VZJ-část 8-JH**“ **s koncovkou identifikujícím daný areál.**

5. Nebude-li faktura obsahovat náležitosti uvedené v tomto článku nebo nebude-li doručena ve dvou vyhotoveních, je objednatel oprávněn ji vrátit zhotoviteli, přičemž se tímto nedostává do prodlení s její splatností.

6. Faktura musí obsahovat všechny údaje uvedené v § 28 zákona č. 235/2004 Sb., o dani z přidané hodnoty, ve znění pozdějších předpisů a musí obsahovat náležitosti v souladu s NOZ.



7. Objednatel může fakturu do data splatnosti vrátit, obsahuje-li nesprávné cenové údaje rozdílné s ustanoveními této smlouvy, nesprávné náležitosti, či chybí-li ve faktuře některé náležitosti dohodnuté touto smlouvou.

8. Způsob úhrady: převodním příkazem.

9. Faktura se považuje za proplacenou okamžikem odepsání fakturované částky z účtu objednatele ve prospěch účtu zhotovitele.

## VIII.

### Součinnost

1. Dokumentaci v rozsahu dle bodu III této smlouvy zhotovitel vypracuje a dodá podle následujících podkladů, které mu předá objednatel:
  - a) výpis z katastru nemovitostí,
  - b) kopie katastrální mapy daného areálu s vyznačením dotčených objektů,
  - c) fotografický snímek areálu s uvedenými ročními spotřebami energií (teplo, elektřina, plyn) v posledních třech letech (r. 2018 – 2020),
  - d) stavební dokumentace budov daného areálu v tištěné podobě,
  - e) prohlídka místa plnění.
2. Objednatel se zavazuje, že po dobu zpracovávání předmětu plnění poskytne zhotoviteli potřebnou součinnost, spočívající v případném předání doplňujících informací a umožní mu přístup do prostor areálu a jednotlivých objektů.
3. Zjistí-li zhotovitel v podkladech poskytnutých objednatelem chyby a odchylky takového rozsahu, které brání v řádném dokončení díla podle této smlouvy, informuje bezodkladně a písemně objednatele.
4. Kontaktní osoba za objednatele je: 
5. Kontaktní osoba za zhotovitele je: 

## IX.

### Odpovědnost za vady, záruka

1. Pro odpovědnost za vady se použijí příslušná ustanovení NOZ.
2. Dodací a kvalitativní podmínky díla se řídí zejména podle příslušné novely zákona č. 406/2000 Sb., o hospodaření energií, a dále dle příslušných zákonů, norem a předpisů, které se k dané oblasti vztahují. Zhotovitelem poskytnutá záruka je sjednána **v délce 60 měsíců** od předání kompletního předmětu díla.
3. Zhotovitel bude odpovědný za rozsah a obsah předmětu díla. Případné kvalitativní a kvantitativní odchylky budou považovány za vady. Tyto vady budou řešeny v rámci smluvního pojištění zhotovitele za škody.

## X.

### Smluvní pokuty

1. Při prodlení zhotovitele se zhotovením díla dle čl. IV této smlouvy je zhotovitel povinen zaplatit objednateli smluvní pokutu ve výši 2 % z ceny předmětu plnění včetně DPH za každý, byť i započatý den prodlení.
2. Při prodlení objednatele s úhradou faktury je zhotovitel oprávněn účtovat objednateli zákonný úrok z neuhrazené fakturované částky vč. DPH za každý, byť i započatý den prodlení.
3. Povinnost zaplatit smluvní pokutu je 15 kalendářních dnů od obdržení výzvy druhé smluvní strany k jejímu zaplacení.

## XI.

### Další ujednání

1. Obě smluvní strany se dohodly, že tato smlouva o dílo může být měněna pouze očíslovanými dodatky ke smlouvě o dílo, podepsanými oběma smluvními stranami.
2. Zhotovitel prohlašuje, že na sebe přebírá nebezpečí změny okolností dle § 1765 odst. 2 NOZ.
3. Pokud není sjednanými podmínkami stanoveno jinak, platí pro tuto smlouvu příslušné ustanovení NOZ.

---

4. Tato smlouva je vyhotovena a podepsána elektronicky.

5. Smlouva nabývá platnosti dnem jejího podpisu oběma smluvními stranami a je účinná dnem zveřejnění v registru smluv, přičemž se smluvní strany dohodly, že povinným k uveřejnění v registru smluv je objednatel.

6. Smluvní strany shodně prohlašují, že si tuto smlouvu před jejím podpisem přečetly a že byla uzavřena po vzájemném projednání podle jejich pravé a svobodné vůle určitě, vážně a srozumitelně, nikoliv v tísní za nápadně nevýhodných podmínek, a že se dohodly o celém jejím obsahu, což stvrzují svými podpisy.

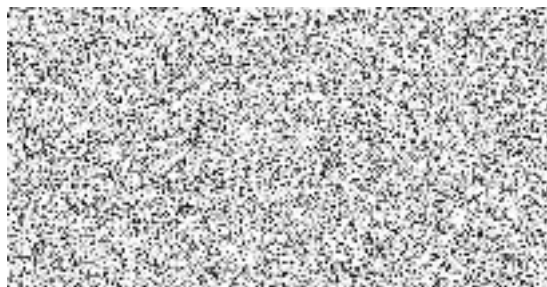
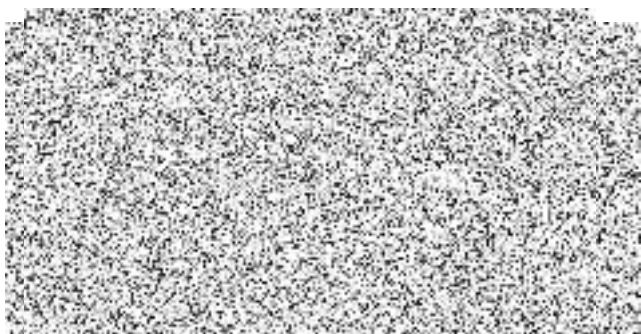
7. Zhotovitel prohlašuje, že souhlasí s tím, aby objednatel použil jeho osobní údaje v souladu s Nařízením Evropského parlamentu a Rady 2016/679 (GDPR) a související vnitrostátní právní úpravou pro účely sepsání této smlouvy a její zpracování v systému SAP a zajištění řádného plnění práv a povinností plynoucích z uzavřeného smluvního vztahu.

Příloha č. 1: Výpis z katastru nemovitostí, kopie katastrální mapy

3 strany

Zhotovitel:

Objednatel:



VÝPIS Z KATASTRU NEMOVITOSTÍ

prokazující stav evidovaný k datu 01.10.2021 14:15:03

Vyhotoveno bezúplatně dálkovým přístupem pro účel: Správa majetku, č.j.: KRPC-11507- /ČJ-2020-0200VO pro Policejní Prezidium ČR  
P.O.BOX 6

Okres: CZ0313 Jindřichův Hradec

Obec: 545881 Jindřichův Hradec

Kat.území: 660523 Jindřichův Hradec

List vlastnictví: 557

V kat. území jsou pozemky vedeny v jedné číselné řadě

A Vlastník, jiný oprávněný	Identifikátor	Podíl
Vlastnické právo Česká republika	00000001-001	

Příslušnost hospodařit s majetkem státu

Krajské ředitelství policie Jihočeského kraje, Lannova  
tř. 193/26, České Budějovice 6, 37001 České Budějovice



ČÁSTEČNÝ VÝPIS

B Nemovitosti

Pozemky  
Parcela

Výměra [m2] Druh pozemku Způsob využití Způsob ochrany

2514 3008 zastavěná plocha a  
nádvoří

Součástí je stavba: Jindřichův Hradec II, č.p. 567, adminis.  
Stavba stojí na pozemku p.č.: 2514

B1 Věcná práva sloužící ve prospěch nemovitostí v části B - Bez zápisu

C Věcná práva zatěžující nemovitosti v části B včetně souvisejících údajů

Typ vztahu

o Věcné břemeno zřizování a provozování vedení

zařízení distribuční soustavy spočívající v umístění nového kabelového vedení NN  
a kabelové skříně dle geometrického plánu č. zak. 3693-103/2008.

Oprávnění pro

EG.D. a s. Lidická 1873/36, Černá Pole, 60200 Brno,



Povinnost k

Parcela: 2514

Listina Smlouva o zřízení věcného břemene - úplatná ze dne 23.09.2008. Právní účinky  
vkladu práva ke dni 09.10.2008.

V-3166/2008-303

Pořadí k datu podle právní úpravy účinné v době vzniku práva

D Poznámky a další obdobné údaje - Bez zápisu

Plomby a upozornění - Bez zápisu

E Nabývací tituly a jiné podklady zápisu

Listina

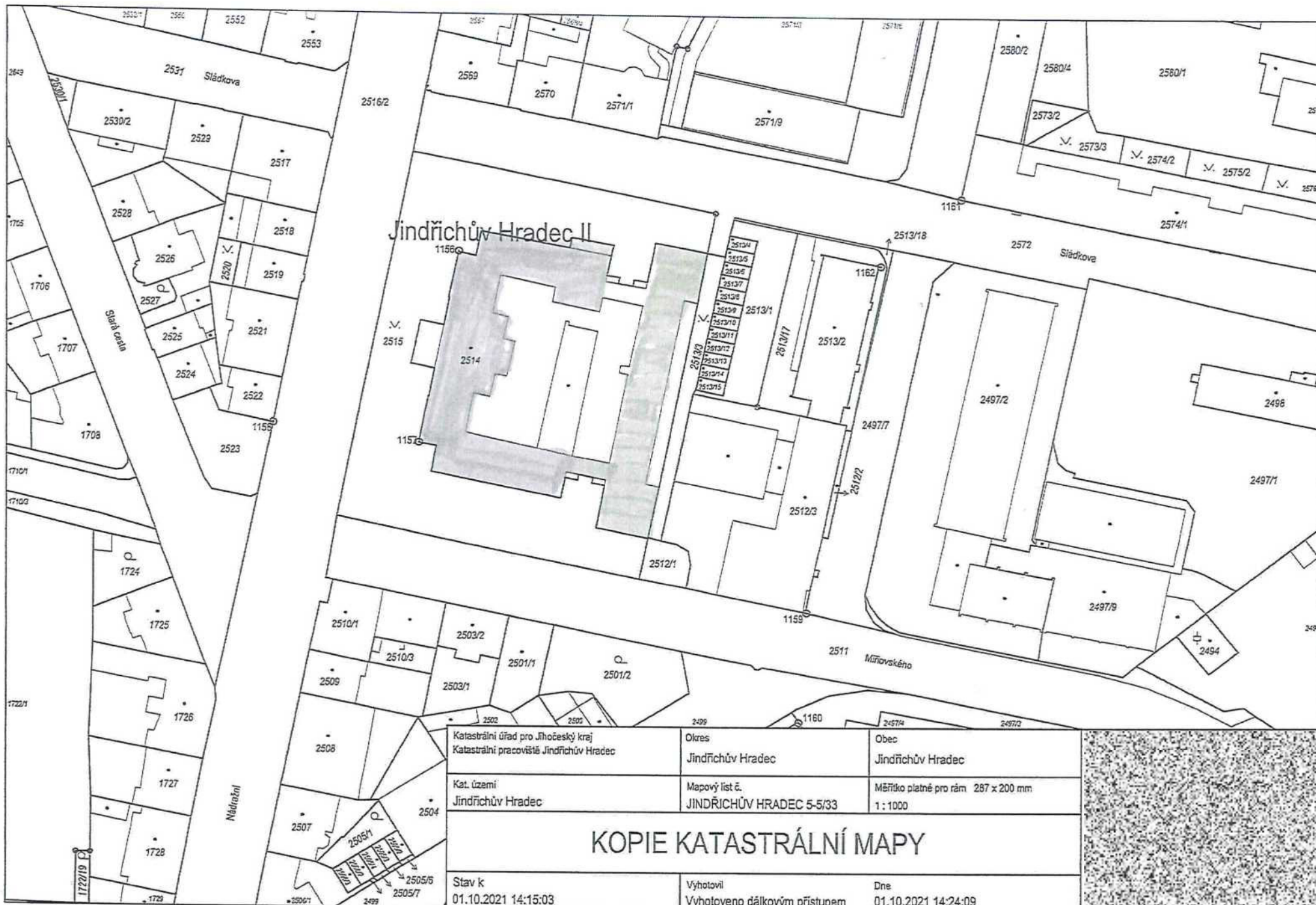
o Opatření o určení příslušnosti hospodařit s majetkem státu Ministerstvo vnitra řj. MV-  
88237-2/2008 /OSM ze dne 16.12.2008.

Z-653/2009-303

Pro: Krajské ředitelství policie Jihočeského kraje, Lannova tř.  
193/26, České Budějovice 6, 37001 České Budějovice







### Jindřichův Hradec II

Katastrální úřad pro Jihočeský kraj Katastrální pracoviště Jindřichův Hradec	Okres Jindřichův Hradec	Obec Jindřichův Hradec
Kat. území Jindřichův Hradec	Mapový list č. JINDŘICHŮV HRADEC 5-5/33	Měřítko platné pro rám 287 x 200 mm 1 : 1000
<b>KOPIE KATASTRÁLNÍ MAPY</b>		
Stav k 01.10.2021 14:15:03	Výhotovil Výhotoveno dálkovým přístupem	Dne 01.10.2021 14:24:09

