

# SMLOUVA O DÍLO

č. j. KRPC-111507/ČJ-2020-0200VO-VZJ, část 4 – ÚO Český Krumlov  
dle ustanovení § 2586 a násl. zákona č. 89/2016 Sb., občanský zákoník (dále jen „NOZ“)

## I.

### Smluvní strany

#### 1. Objednatel:

Česká republika - Krajské ředitelství policie Jihočeského kraje  
se sídlem Lannova tř. 193/26, 370 74 České Budějovice.

Zastoupená  náměstkem ředitele krajského ředitelství  
pro ekonomiku 


 České Budějovice

#### 2. Zhotovitel:

Název: EnerSolutio s.r.o.

Sídlo: Italská 2581/67, Vinohradv. 120 00 Praha 2

 atelem

Zapsán v obchodním rejstříku vedeném u Městského soudu v Praze, oddíl C, vložka 

## II.

### Předmět smlouvy

1. Objednatel zadává touto smlouvou a zhotovitel se zavazuje, že vypracuje v rozsahu, a za podmínek ujednaných v této smlouvě pro objednatele a objednateli odevzdá energetický audit (dále jen „EA“), a to vše v rozsahu a čase stanoveném touto smlouvou.

2. Jedná se o zpracování EA na budovy Krajského ředitelství policie Jihočeského kraje, v areálu objektu Územního odboru Český Krumlov (dále jen „ÚO Český Krumlov“), Tovární 165, 381 01 Český Krumlov, na č. parc. 456, 457, 458, 461, v kat. území 623083 Přísečná-Domoradice, uvedených a vyznačených v příloze č. 1, která je nedílnou součástí této smlouvy.

## III.

### Rozsah plnění

Zpracování EA bude realizováno dle zákona č. 406/2000 Sb., o hospodaření energií, v platném znění a dle vyhlášky č. 140/2021Sb., o energetickém auditu.

## IV.

### Čas plnění

Zhotovitel se zavazuje, že vypracuje a předá dílo v rozsahu podle této smlouvy **nejpozději do 15. prosince 2021.**

## V. Cena díla

1. Smluvní strany se dohodly na ceně díla ve výši:

<b>Celková cena bez DPH</b>	<b>28 900,00 Kč</b>
<b>DPH 21%</b>	<b>6 069,00 Kč</b>
<b>Celková cena včetně DPH</b>	<b>34 969,00 Kč</b>
<b>Slovy: třicet čtyři tisíc devět set šedesát devět korun českých vč. DPH</b>	

2. Cena díla zahrnuje veškeré náklady zhotovitele spojené s provedením předmětu díla i další náklady potřebné k řádnému provedení.

3. Cena díla je považována za cenu nejvýše přípustnou. Překročení nebo změna nabídkové ceny je možná pouze za předpokladu, že v průběhu realizace díla dojde ke změnám sazeb daně z přidané hodnoty, v takovém případě se automaticky připočte k cenám platná výše DPH, bez nutnosti vyhotovení dodatku ke smlouvě.

4. Jakákoliv záloha se nepřipouští.

## VI. Předání předmětu plnění

1. Dodávka bude realizována při splnění všeobecných dodacích podmínek ve smyslu NOZ.
2. Kompletní dokumentace EA bude objednateli předána v listinné podobě ve dvou vyhotoveních a současně v elektronické podobě na CD/DVD nosiči také ve dvou vyhotoveních.
3. Dokumentace EA musí být zpracována v rozsahu a obsahu dle zákona č. 406/2000 Sb., o hospodaření energií, v platném znění a dle vyhlášky č. 140/2021 Sb., o energetickém auditu.
4. Všechny části EA budou zpracovány v českém jazyce a budou obsahovat běžné obchodně-technické názvy.
5. Zhotovitel na své náklady zajistí vlastní zaměření skutečného rozsahu díla.

## VII. Platební podmínky

1. Cenu za kompletní EA objednatel uhradí na základě faktury po předání kompletní dokumentace dle ustanovení této smlouvy a po jejím odsouhlasení ze strany objednatele jednorázově.
2. Faktura musí být **doručena objednateli nejpozději do 15. prosince 2021**. Faktura bude splatná do 21 dnů od doručení faktury objednateli.
3. Faktura bude zaslána ve dvojitým vyhotovení na adresu:  
**Krajské ředitelství policie Jihočeského kraje, OSČ, Lannova tř. 193/26, 370 74 České Budějovice.**
4. Faktura musí být označena číslem jednacím „**KRPC-111507/ČJ-2021-0200VO-VZJ-část 4-ČK**“ **s koncovkou identifikujícím daný areál.**
5. Nebude-li faktura obsahovat náležitosti uvedené v tomto článku nebo nebude-li doručena ve dvou vyhotoveních, je objednatel oprávněn ji vrátit zhotoviteli, přičemž se tímto nedostává do prodlení s její splatností.
6. Faktura musí obsahovat všechny údaje uvedené v § 28 zákona č. 235/2004 Sb., o dani z přidané hodnoty, ve znění pozdějších předpisů a musí obsahovat náležitosti v souladu s NOZ.
7. Objednatel může fakturu do data splatnosti vrátit, obsahuje-li nesprávné cenové údaje rozdílné s ustanoveními této smlouvy, nesprávné náležitosti, či chybí-li ve faktuře některé náležitosti dohodnuté touto smlouvou.
8. Způsob úhrady: převodním příkazem.

9. Faktura se považuje za proplacenou okamžikem odepsání fakturované částky z účtu objednatele ve prospěch účtu zhotovitele.

### VIII. Součinnost

1. Dokumentaci v rozsahu dle bodu III této smlouvy zhotovitel vypracuje a dodá podle následujících podkladů, které mu předá objednatel:

- a) výpis z katastru nemovitostí,
- b) kopie katastrální mapy daného areálu s vyznačením dotčených objektů,
- c) fotografický snímek areálu s uvedenými ročními spotřebami energií (teplo, elektřina, plyn) v posledních třech letech (r. 2018 – 2020),
- d) stavební dokumentace budov daného areálu v tištěné podobě,
- e) prohlídka místa plnění.

2. Objednatel se zavazuje, že po dobu zpracovávání předmětu plnění poskytne zhotoviteli potřebnou součinnost, spočívající v případném předání doplňujících informací a umožní mu přístup do prostor areálu a jednotlivých objektů.

3. Zjistí-li zhotovitel v podkladech poskytnutých objednatelem chyby a odchylky takového rozsahu, které brání v řádném dokončení díla podle této smlouvy, informuje bezodkladně a písemně objednatele.

4. Kontaktní osoba za objednatele je:

5. Kontaktní osoba za zhotovitele je:



### IX.

#### Odpovědnost za vady, záruka

1. Pro odpovědnost za vady se použijí příslušná ustanovení NOZ.

2. Dodací a kvalitativní podmínky díla se řídí zejména podle příslušné novely zákona č. 406/2000 Sb., o hospodaření energií, a dále dle příslušných zákonů, norem a předpisů, které se k dané oblasti vztahují. Zhotovitelem poskytnutá záruka je sjednána v **délce 60 měsíců** od předání kompletního předmětu díla.

3. Zhotovitel bude odpovědný za rozsah a obsah předmětu díla. Případné kvalitativní a kvantitativní odchylky budou považovány za vady. Tyto vady budou řešeny v rámci smluvního pojištění zhotovitele za škody.

### X.

#### Smluvní pokuty

1. Při prodlení zhotovitele se zhotovením díla dle čl. IV této smlouvy je zhotovitel povinen zaplatit objednateli smluvní pokutu ve výši 2 % z ceny předmětu plnění včetně DPH za každý, byť i započatý den prodlení.

2. Při prodlení objednatele s úhradou faktury je zhotovitel oprávněn účtovat objednateli zákonný úrok z neuhrazené fakturované částky vč. DPH za každý, byť i započatý den prodlení.

3. Povinnost zaplatit smluvní pokutu je 15 kalendářních dnů od obdržení výzvy druhé smluvní strany k jejímu zaplacení.

### XI.

#### Další ujednání

1. Obě smluvní strany se dohodly, že tato smlouva o dílo může být měněna pouze očíslovanými dodatky ke smlouvě o dílo, podepsanými oběma smluvními stranami.

2. Zhotovitel prohlašuje, že na sebe přebírá nebezpečí změny okolností dle § 1765 odst. 2 NOZ.

3. Pokud není sjednanými podmínkami stanoveno jinak, platí pro tuto smlouvu příslušné ustanovení NOZ.



---

4. Tato smlouva je vyhotovena a podepsána elektronicky.

5. Smlouva nabývá platnosti dnem jejího podpisu oběma smluvními stranami a je účinná dnem zveřejnění v registru smluv, přičemž se smluvní strany dohodly, že povinným k uveřejnění v registru smluv je objednatel.

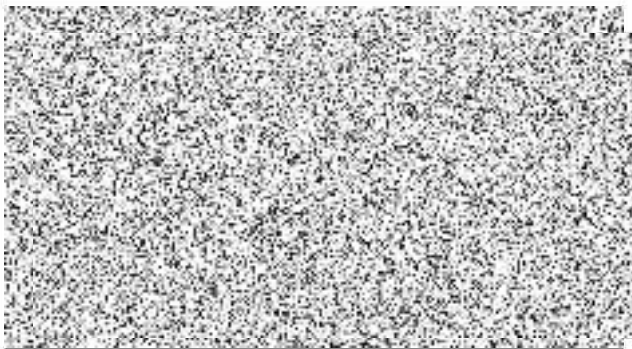
6. Smluvní strany shodně prohlašují, že si tuto smlouvu před jejím podpisem přečetly a že byla uzavřena po vzájemném projednání podle jejich pravé a svobodné vůle určitě, vážně a srozumitelně, nikoliv v tísní za nápadně nevýhodných podmínek, a že se dohodly o celém jejím obsahu, což stvrzují svými podpisy.

7. Zhotovitel prohlašuje, že souhlasí s tím, aby objednatel použil jeho osobní údaje v souladu s Nařízením Evropského parlamentu a Rady 2016/679 (GDPR) a související vnitrostátní právní úpravou pro účely sepsání této smlouvy a její zpracování v systému SAP a zajištění řádného plnění práv a povinností plynoucích z uzavřeného smluvního vztahu.

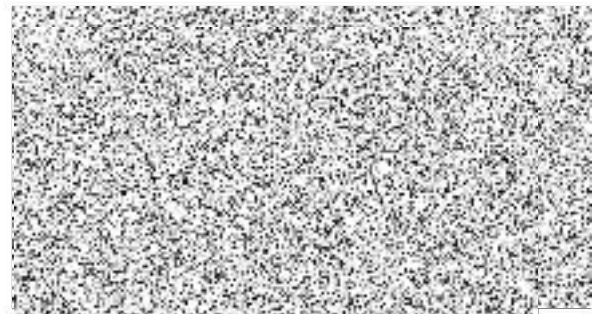
Příloha č. 1: Výpis z katastru nemovitostí, kopie katastrální mapy

3 strany

Zhotovitel:



Objednatel:



VÝPIS Z KATASTRU NEMOVITOSTÍ

prokazující stav evidovaný k datu 01.10.2021 14:35:03

Vyhotoveno bezúplatně dálkovým přístupem pro účel: Správa majetku, č.j.: KRPC-11507- /ČJ-2020-0200VO pro Policijní  
Prezidium ČR  
P.O.BOX 6

Okres: CZ0312 Český Krumlov

Obec: 545392 Český Krumlov

Kat.území: 623083 Přísečná-Domoradice

list vlastnictví: 3250

V kat. území jsou pozemky vedeny ve dvou číselných řadách (St. = stavební parcela)

A Vlastník, jiný oprávněný	Identifikátor	Podíl
Vlastnické právo Česká republika	00000001-001	

Příslušnost hospodařit s majetkem státu

Krajské ředitelství policie Jihočeského kraje, Lannova  
tř. 193/26, České Budějovice 6, 37001 České Budějovice



ČÁSTEČNÝ VÝPIS

B Nemovitosti

Parcela	Výměra [m2]	Druh pozemku	Způsob využití	Způsob ochrany
St. 455	1655	zastavěná plocha a nádvoří		rozsáhlé chráněné území
Součástí je stavba: Domoradice, č.p. 165, obč.vyb Stavba stojí na pozemku p.č.: St. 455				
St. 456	944	zastavěná plocha a nádvoří		rozsáhlé chráněné území
Součástí je stavba: bez čp/če, jiná st. Stavba stojí na pozemku p.č.: St. 456				
St. 458	827	zastavěná plocha a nádvoří		rozsáhlé chráněné území
Součástí je stavba: bez čp/če, jiná st. Stavba stojí na pozemku p.č.: St. 458				
St. 459	643	zastavěná plocha a nádvoří		rozsáhlé chráněné území
Součástí je stavba: bez čp/če, jiná st. Stavba stojí na pozemku p.č.: St. 459				
St. 461	654	zastavěná plocha a nádvoří		rozsáhlé chráněné území
Součástí je stavba: bez čp/če, jiná st. Stavba stojí na pozemku p.č.: St. 461				

B1 Věcná práva sloužící ve prospěch nemovitostí v části B - Bez zápisu

C Věcná práva zatěžující nemovitosti v části B včetně souvisejících údajů - Bez zápisu

D Poznámky a další obdobné údaje - Bez zápisu

Plomby a upozornění - Bez zápisu

F Nabývací tituly a jiné podklady zápisu

Listina

o Opatření o určení příslušnosti hospodařit s majetkem státu č.j. MV-88237-2/OSM-2008 ze dne 16.12.2008.

Z-524/2009-302

Pro: Krajské ředitelství policie Jihočeského kraje, Lannova tř.  
193/26, České Budějovice 6, 37001 České Budějovice



Nemovitosti jsou v územním obvodu, ve kterém vykonává státní správu katastru nemovitostí ČR  
Katastrální úřad pro Jihočeský kraj, Katastrální pracoviště Český Krumlov, kód: 302.

VÝPIS Z KATASTRU NEMOVITOSTÍ

prokazující stav evidovaný k datu 01.10.2021 14:35:03

Okres: CZ0312 Český Krumlov

Obec: 545392 Český Krumlov

Kat.území: 623083 Přísačná-Domoradice

List vlastnictví: 3250

V kat. území jsou pozemky vedeny ve dvou číselných řadách (St. = stavební parcela)

---

F Vztah bonitovaných půdně ekologických jednotek (BPEJ) k parcelám - Bez zápisu

---

Nemovitosti jsou v územním obvodu, ve kterém vykonává státní správu katastru nemovitostí ČR:  
Katastrální úřad pro Jihočeský kraj, Katastrální pracoviště Český Krumlov, kód: 302.

Vyhotovil:  
Český úřad zeměměřický a katastrální - SCD

Vyhotoveno: 01.10.2021 14:41:22

