

**KUPNÍ SMLOUVA**  
**č.j. KRPK-85173-10/ČJ-2021-1900VZ**

dle zákona č. 89/2012 Sb., občanský zákoník, ve znění pozdějších předpisů (dále jen „OZ“)

**uzavřená níže uvedeného dne, měsíce a roku mezi smluvními stranami**

**YOUR SYSTEM, spol. s r. o.**

se sídlem: Türkova 2319/5b, Praha 4, 149 00  
zastoupená: RNDr. Martinem Nehasilem, jednatelem  
IČO: 00174939  
DIČ: CZ00174939



ID DS: 2j7cgj7  
zapsaná v OR vedeném MS v Praze, oddíl C, vložka 72  
(dále jen „prodávající“)

**a**

**Česká republika – Krajské ředitelství policie Karlovarského kraje**

se sídlem: Závodní 386/100, 360 06 Karlovy Vary  
zastoupená: plk. Ing. Luboš Kuna, vedoucí odboru informačních  
a komunikačních technologií  
IČO: 72051612  
DIČ: CZ72051612  
bankovní spojení: ČNB Plzeň



ID DS: upshp5u

(dále jen „kupující“)

## I.

### Úvodní ustanovení

Tato kupní smlouva (dále jen „smlouva“) byla smluvními stranami uzavřena na základě rámcové dohody na dodávky výpočetní techniky pro rok 2020 a 2021 č. j. MV- 79748-47/VZ-2020 uzavřené dne 3. 3. 2021 (dále jen „rámcová dohoda“).

## II.

### Předmět smlouvy

1. Předmětem této smlouvy je dodávka výpočetní techniky (dále jen „VT“ nebo „zboží“) v množství a specifikaci dle Přílohy č. 1 smlouvy. Prodávající se zavazuje zboží dodat kupujícímu.
2. Kupující se zavazuje zboží převzít a zaplatit sjednanou cenu podle čl. III. smlouvy.

## III.

### Kupní cena

- |                              |                      |
|------------------------------|----------------------|
| 1. Cena je stanovena ve výši | 32 200,00 Kč bez DPH |
| DPH 21 %                     | 6 762,00 Kč          |
| CELKEM                       | 38 962,00 Kč s DPH   |
- Slovy: třicetosmtisícdevětsetšedesát dva korun českých

2. Nabídnuté jednotkové ceny uvedené v příloze č. 1 této smlouvy jsou považovány za ceny nejvýše přípustné a nepřekročitelné, zahrnují poplatky za autorská práva, celní poplatky, ekologickou likvidaci včetně dalších nákladů souvisejících s dodávkou zboží v této smlouvě výslovně neuvedených.
3. Cena je cenou nejvýše přípustnou, kterou je možné změnit jen v případě změny sazby DPH.

## IV.

### Doba a místo plnění

Prodávající je povinen dodat zboží a fakturu **nejpozději do 10. 12. 2021** poté co smlouva nabyde účinnosti. Místem plnění je Krajské ředitelství policie Karlovarského kraje, odbor informačních a komunikačních technologií, Jednoty 1773, 356 01 Sokolov.

## V.

### Všeobecné dodací podmínky

1. Dodávka zboží bude považována za uskutečněnou jejím převzetím kupujícím a podpisem dodacího listu zástupci obou smluvních stran. Jedno vyhotovení dodacího listu zůstane kupujícím a druhé vyhotovení bude předáno prodávajícím.
2. Kupující nabývá vlastnické právo k dodanému zboží jeho převzetím a je oprávněn zboží používat. Přejed nebezpečí škody na zboží se řídí ustanoveními § 2121 a násl. OZ.

## VI.

### Dodací podmínky

1. Prodávající předloží jako součást dokumentace při dodávce zboží:
  - a) dodací list dodávky se seznamem výrobních čísel podle typů dodávaných zařízení,
  - b) seznam SW s přiřazením k jednotlivým zařízením dodávky, přesným názvem včetně verze, množstvím licencí, typem licenčního omezení (*například zda se jedná o jednotlivé nebo síťové licence, freeware, multilicence omezené i neomezené, v případě OEM, ke které VT*) a množstvím dodaných originálních instalačních médií, na kterých je dodáván.
2. Prodávající je povinen dodat se zbožím ke každému zařízení – samostatnému funkčnímu celku záruční list, veškerou dokumentaci včetně návodu k obsluze v českém jazyce, bez této dokumentace nelze zboží převzít.
3. Prodávající je povinen předat kupujícím kompletní dokumentaci k dodávané VT a kupující je povinen tuto dokumentaci převzít.
4. Prodávající předložil jako součást dodavatelské dokumentace pro části nabízeného zboží, na které se vztahuje zákon č. 22/1997 Sb., o technických požadavcích na výrobky a o změně a doplnění některých zákonů, ve znění pozdějších předpisů, kopie prohlášení o shodě. (pouze pokud dodané zařízení nebylo součástí nabídky v soutěži o rámcovou dohodu.)
5. Ostatní podmínky vztahující se k dodání zboží jsou uvedeny v rámcové dohodě.

## VII.

### Platební podmínky

1. Platby se budou uskutečňovat v Kč na základě faktury - daňového dokladu.
2. Prodávající uvede na faktuře celkovou cenu dodávky v Kč s DPH i bez DPH, s uvedením sazby DPH a jejím vyčíslením.
3. Prodávající na faktuře uvede jednotkové ceny v Kč bez DPH a s DPH s uvedením sazby DPH a jejím vyčíslením.

4. Faktury jsou splatné do 30 kalendářních dnů ode dne jejich prokazatelného doručení kupujícímu.
5. Faktura je považována za proplacenou okamžikem odepsání příslušné částky z účtu kupujícího.
6. Zboží je určeno výhradně a zcela pro výkon působností v oblasti veřejné správy, ve které se kupující nepovažuje za osobu povinnou k dani ve smyslu § 5 zákona č. 235/2004 Sb., o dani z přidané hodnoty, ve znění pozdějších předpisů (dále jen „zákon o dani z přidané hodnoty“), a proto nelze na kupujícího aplikovat přenesenou daňovou povinnost podle ustanovení § 92a a násl. zákona o dani z přidané hodnoty.
7. Ostatní podmínky vztahující s k platbám za dodané zboží jsou uvedeny v rámcové dohodě.

## **VIII. Záruka**

1. Prodávající se zavazuje poskytovat záruku na dodané zboží v délce 36 měsíců, v režimu NBD On-Site.
2. Ostatní podmínky vztahující se k záruce jsou uvedeny v rámcové dohodě.

## **IX. Vady**

1. Prodávající je povinen dodat VT v množství a technické specifikaci dle přílohy č. 1 této smlouvy a při dodržení obchodních podmínek sjednaných v této smlouvě a v rámcové dohodě. Kupující je povinen dodané VT převzít a zaplatit kupní cenu.
2. Poruší-li prodávající povinnosti stanovené v bodu 1 tohoto článku, jedná se o vady plnění. Kupující je povinen reklamovat vady bezodkladně po jejich zjištění.
3. Zjistí-li kupující vady týkající se typu a technických parametrů dodané VT již při dodání, je oprávněn odmítnout jejich převzetí a od smlouvy odstoupit. Odstoupení od smlouvy kupující bezodkladně písemně oznámí prodávajícímu.
4. Vady, které kupující zjistí až po převzetí dodávky, je prodávající povinen odstranit nejpozději do 14 kalendářních dnů od doručení reklamace. Prodávající odstraní vady bezúplatně dodáním náhradního plnění v množství, druhu a jakosti dle smlouvy. Obdobně postupuje prodávající i v případě, nevyužije-li kupující svého práva na odstoupení od smlouvy podle bodu 3 tohoto článku.

## **X. Smluvní pokuta a úroky z prodlení**

1. Všechny podmínky smluvních pokut a úroků z prodlení jsou uvedeny v rámcové dohodě.

## **XI.**

### **Odstoupení od smlouvy**

1. Odstoupení od smlouvy se řídí ustanoveními § 2001 a násl. OZ.
2. Smluvní strany pokládají za podstatné porušení smlouvy prodlení prodávajícího se splněním předmětu smlouvy ve sjednaném termínu dle čl. IV. této smlouvy nebo nedodání zboží v požadované kvalitě a množství dle této smlouvy.
3. Kupující je oprávněn odstoupit od smlouvy, jestliže nabyde právní moci rozhodnutí insolvenčního soudu, jímž se osvědčuje úpadek nebo hrozící úpadek prodávajícího dle zákona č. 182/2006 Sb., o úpadku a způsobech jeho řešení (insolvenční zákon), ve znění pozdějších předpisů.

## **XII.**

### **Řešení sporů**

1. Veškeré spory mezi smluvními stranami budou řešeny nejprve smírně.
2. Nebude-li smírného řešení dosaženo, budou spory řešeny v soudním řízení před obecnými soudy České republiky.

## **XIII.**

### **Odpovědnost za škody**

1. Prodávající odpovídá za škodu způsobenou vadným plněním této smlouvy v rozsahu stanoveném českým právním řádem, zejména pak OZ.

## **XIV.**

### **Závěrečná ustanovení**

1. Tato smlouva se řídí rámcovou dohodou a právním řádem České republiky, zejména příslušnými ustanoveními OZ.
2. Smlouva nabývá platnosti dnem jejího podpisu oběma smluvními stranami, účinnosti dnem uveřejnění v registru smluv.
3. Smlouva může být měněna nebo doplňována jen písemnými, očíslovanými dodatky odsouhlasenými smluvními stranami, které se stanou nedílnou součástí této smlouvy.
4. Obě smluvní strany prohlašují, že tato smlouva nebyla uzavřena v tísní, ani za jednostranně nevýhodných podmínek a na důkaz toho připojují své elektronické podpisy.

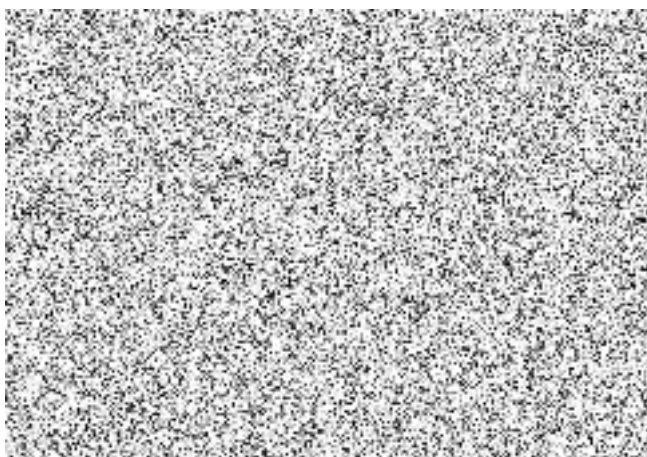
5. Tato smlouva je vyhotovena pouze v elektronické podobě.

6. Nedílnou součástí této smlouvy je

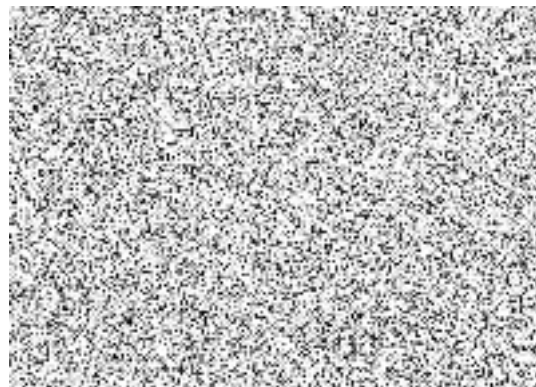
Příloha č. 1 - Předmět plnění – cenová kalkulace

Příloha č. 2 - Technická specifikace - NB-15-B - upravená technická specifikace

V Praze dne



V Sokolově dne



## Příloha č. 1 Předmět plnění - cenová kalkulace

| P.č.<br>dle<br>RD | Název   | Typ a značka       | Počet<br>ks | Jednotková<br>cena v Kč bez<br>DPH | DPH v Kč    | DPH<br>(v<br>%) | Jednotková<br>cena v Kč<br>včetně DPH | Cena<br>celkem v Kč<br>bez DPH | Cena celkem<br>v<br>Kč včetně<br>DPH |
|-------------------|---|--------------------|-------------|------------------------------------|-------------|-----------------|---------------------------------------|--------------------------------|--------------------------------------|
| 24                | Notebook NB-15-B -<br>upravená technická<br>specifikace | Dell Latitude 5511 | 1           | 32 200,00 Kč                       | 6 762,00 Kč | 21              | 38 962,00 Kč                          | 32 200,00<br>Kč                | 38 962,00 Kč                         |

## Příloha č. 2 - Technická specifikace - NB-15-B - upravená technická specifikace

| Označení sestavy                     |   | Sestava NB-15-B  |  |   |
|--------------------------------------|---|--|--|---|
|                                      |   | Požadované parametry   | Nabízené parametry   |   |
| Provedení                            |   | standardní   | standardní   |   |
| Značka a typ                         |   | -----  | Dell Latitude 5511   |   |
| Systémová platforma                  | OS OEM MS Windows 10 Professional CZ 64 bit, nebo novější verze aktuální v době dodání (nákupu). Image OS dodána s notebookem.  | min. ano   | ano  |   |
| CPU (procesor)                       | Passmark CPU (www.passmark.com) verze 10  | min. 12 100  | 12162  |   |
|                                      | virtualizace procesoru<br>technologie (32/64 bit)   | ano<br>64 bit  | ano<br>64 bit  |   |
| Operační paměť                       | druh  | min. DDR4  | DDR4   |   |
|                                      | celková instalovaná velikost  | min. 16 GB   | 16 GB  |   |
| BIOS/UEFI                            | Identifikace BIOS   | BIOS musí obsahovat sériové číslo a info o výrobci a modelu  | BIOS musí obsahovat sériové číslo a info o výrobci a modelu  |   |
|                                      | Zabezpečení heslem proti neoprávněnému přístupu do BIOS   | ano  | ano  |   |
|                                      | Možnost zaměnit BIOS za UEFI (Unified Extensible Firmware Interface)  | ano  | ano  |   |
|                                      | Možnost zablokování zavedení operačního systému z periferií   | ano  | ano  |   |
|                                      | Možnost zablokování vybraných zařízení (periferií) tak, aby s nimi nemohl pracovat OS   | ano  | ano  |   |
| Systémový disk                       | HDD/SSD   | min. 512 GB SSD M.2 NVMe   | 512 GB SSD M.2 NVMe  |   |
| Základní deska                       | integrovaná síťová karta  | 100/1000 Mbit/sec, RJ45, Wake on LAN, podpora "802.1X", PXE (Preboot eXecution Environment), lze použít i adaptér bez ztráty požadovaných vlastností | 100/1000 Mbit/sec, RJ45, Wake on LAN, podpora "802.1X", PXE (Preboot eXecution Environment), lze použít i adaptér bez ztráty požadovaných vlastností |   |
|                                      | integrovaná grafická karta  | podpora (práce 2 monitorů současně)  | ano  |   |
|                                      | rozhraní  | min. 1x digitální připojení k externímu monitoru   | 1x digitální připojení k externímu monitoru  |   |
|                                      | integrovaná zvuková karta   | ano  | ano  |   |
|                                      | TPM (Trusted Platform Module) chip verze TPM 2.0  | ano  | ano  |   |
|                                      | Integrovaná konektivita   | USB 3.0 (nebo vyšší)   | min. 1x USB C a min. 3x USB 3.0  | 1x USB C a min. 3x USB 3.0              |
|                                      | bezdrátové připojení  | min. Wireless LAN 802.11ac, Bluetooth 4.0 LE   | Wireless LAN 802.11ac, Bluetooth 4.0 LE  | Wireless LAN 802.11ac, Bluetooth 4.0 LE |
|                                      | interní modul LTE (podpora pro 3G a 4G sítě), SIM karta není součástí dodávky<br>vstup pro mikrofon/sluchátka   | min. LTE s podporou českých pásem  | LTE s podporou českých pásem   |   |
| Displej                              | provedení   | antireflexní/matný   | antireflexní/matný   |   |
|                                      | velikost<br>rozlišení (š x v)   | min. 15"-16"<br>1920 x 1080 bodů   | 15"-16"<br>1920 x 1080 bodů  |   |
| Baterie                              | Výdrž baterie (dle Bapco MobileMark®2014)   | min. 8 hodin   | 8 hodin  |   |
| Hmotnost                             | hmotnost, včetně hlavní baterie   | max. 1,5-3 kg  | 1,5-3 kg   |   |
| Další integrované vybavení notebooku | klávesnice - US/CZ, klávesy F1-F12, české rozložení kláves, podsvícená LED  | podsvícená, klávesy s nízkým zdvihem, životnost 10 mil. úhozů  | podsvícená, klávesy s nízkým zdvihem, životnost 10 mil. úhozů  |   |
|                                      | numerická klávesnice  | ano  | ano  |   |
|                                      | polohový ovladač  | Touch Pad s podporou vícedotykových gest   | Touch Pad s podporou vícedotykových gest   |   |
|                                      | webkamera   | rozlišení minimálně HD   | rozlišení minimálně HD   |   |
|                                      | audio   | mikrofon + reproduktor (stereo)  | mikrofon + reproduktor (stereo)  |   |
|                                      | integrovaná čtečka otisku prstů   | ano  | ano  |   |
| Dokovatelnost                        |   | dokovatelnost-USB C  | dokovatelnost-USB C  |   |
| Barva                                |   | černá/neutrální  | černá/neutrální  |   |
| Další příslušenství                  | Adaptér napájecí  | ano  | ano  |   |
| Servisní záruka                      | Standardní/rozšířená  | rozšířená v režimu NBD On-Site   | rozšířená v režimu NBD On-Site   |   |
| Ostatní                              | Ponechání vadného disku zákazníkovi při opravě v záruce   | ano  | ano  |   |
|                                      | Nedělená baterie  | ano  | ano  |   |
| Environmentální požadavky            | Nařízení Komise EU č. 617/2013 ze dne 26. června 2013, kterým se provádí směrnice Evropského parlamentu a Rady 2009/2009/125/ES, soulad s direktivou RoHS (Restriction of Use of Certain Hazardous Substances), certifikát EPEAT dle normy IEEE 1680.1:2009, úroveň Gold (Electronic Product Environmental Assessment Tool), nebo certifikát EPEAT dle normy IEEE 1680.1:2018, úroveň Bronze nebo lepší, Energy Star min. v. 6.0., napájecí kabel součástí dodávky. | ano  | ano  |   |

takto označená pole vyplní uchazeč

