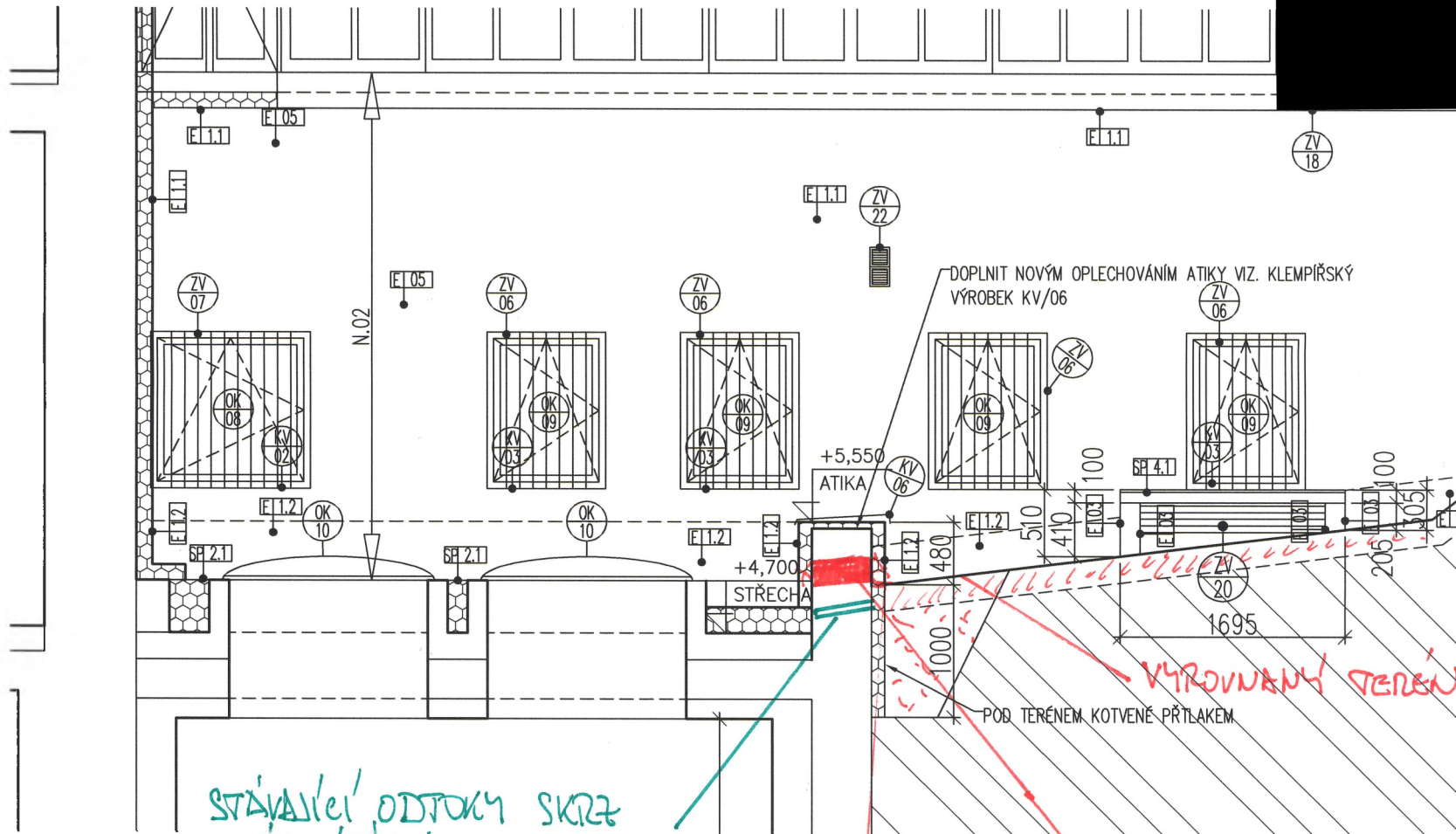


# M-209-DH1-ZÍDKA ATIKY VE VNITROBLOKU ODTOKY



STÁVAJÍCÍ ODTOKY SKŘEŽ  
STÁVAJÍCÍ ZÍDKOU BUDOU  
ZRUŠENY, SYSTEMOVĚ  
VYPLNĚNY BETONOVOU PRAŽANINOU  
A ZAJILOVÁNY.


ZAPRACOVAT  
S UPRÁVENÍM TERÉNU

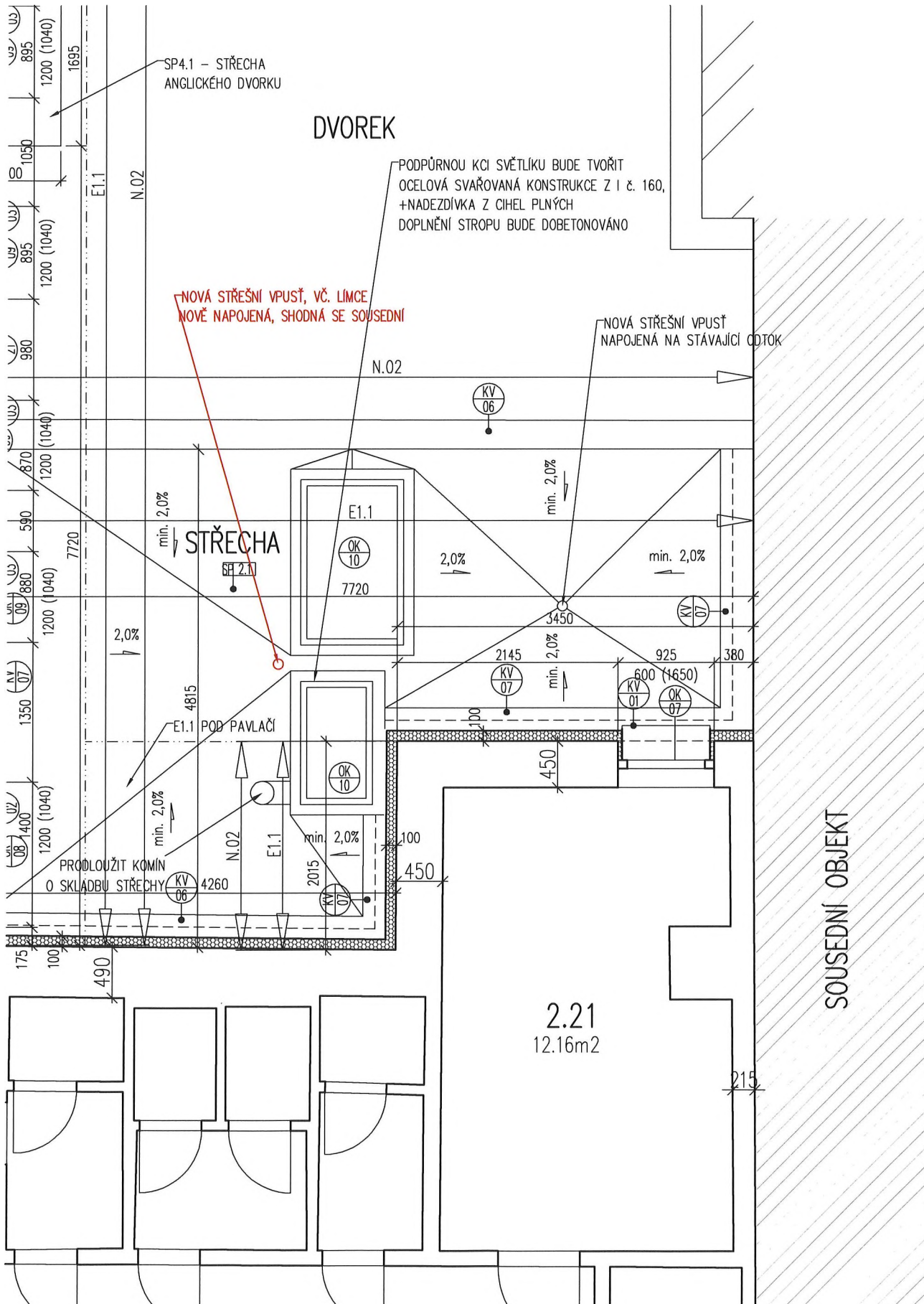
NOVÝ PŘÍPRAV SKŘEŽ ATIKOVOU  
STÁVAJÍCÍ ZÍDKOU - PŮDORYSNĚ  
V MÍSTĚ STÁVAJÍCÍCH -  
ČTVERCOVÝ PŘÍPRAV  $\approx 150 \times 150$  mm  
NEBO KOLEN DN 160 mm, OPATŘIT  
V MÍSTĚ NOVÝM PŘÍPRAVEM

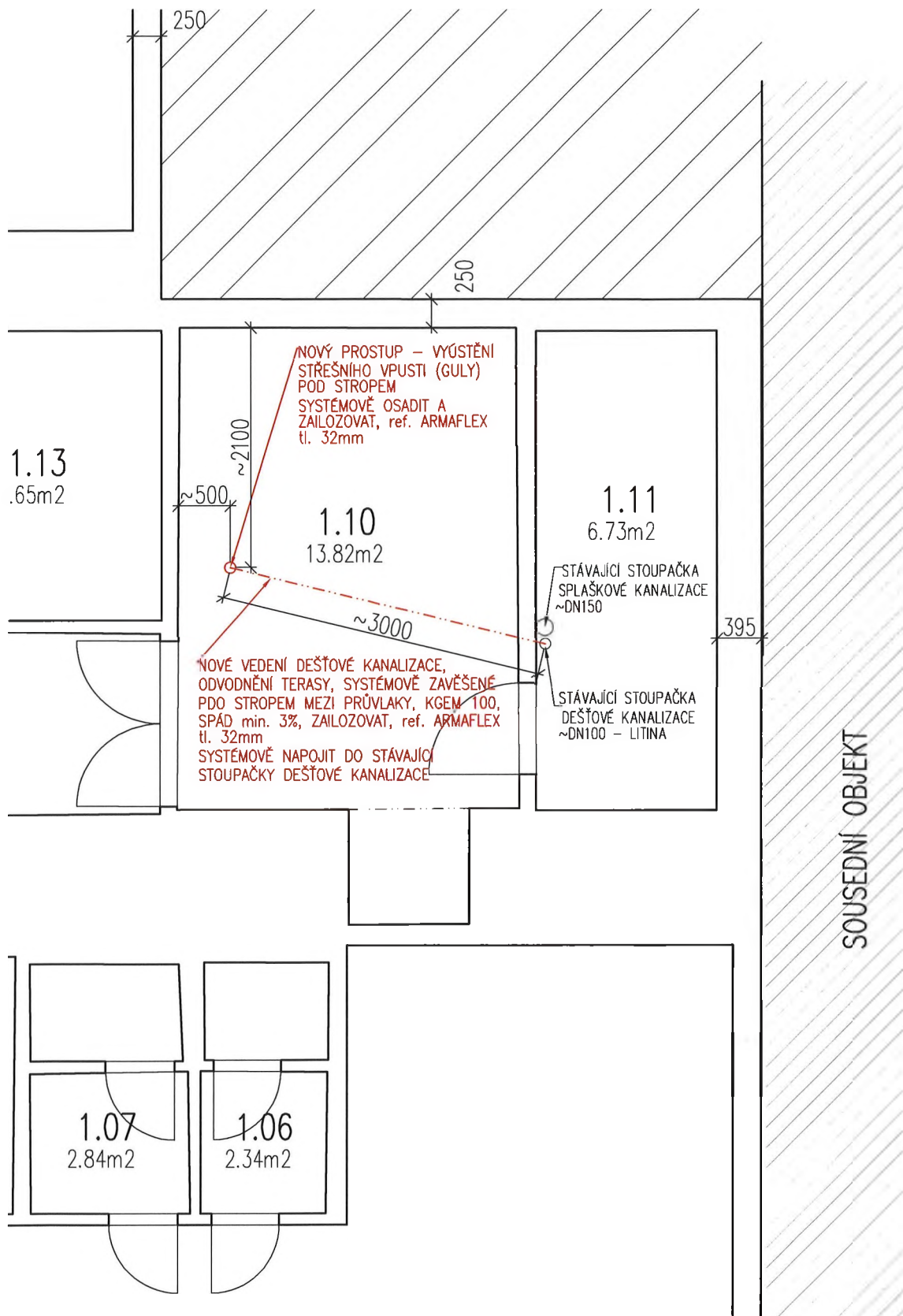
PROSTUP SYSTEMOVĚ ZAJISTIT, UŘEŠNIT.

POLOHOPIS = JTSK (místní systém)  
±0,000 = stávající úroveň 1.NP

Tato dokumentace je duševním vlastnictvím f. CEDE Studio, s.r.o.

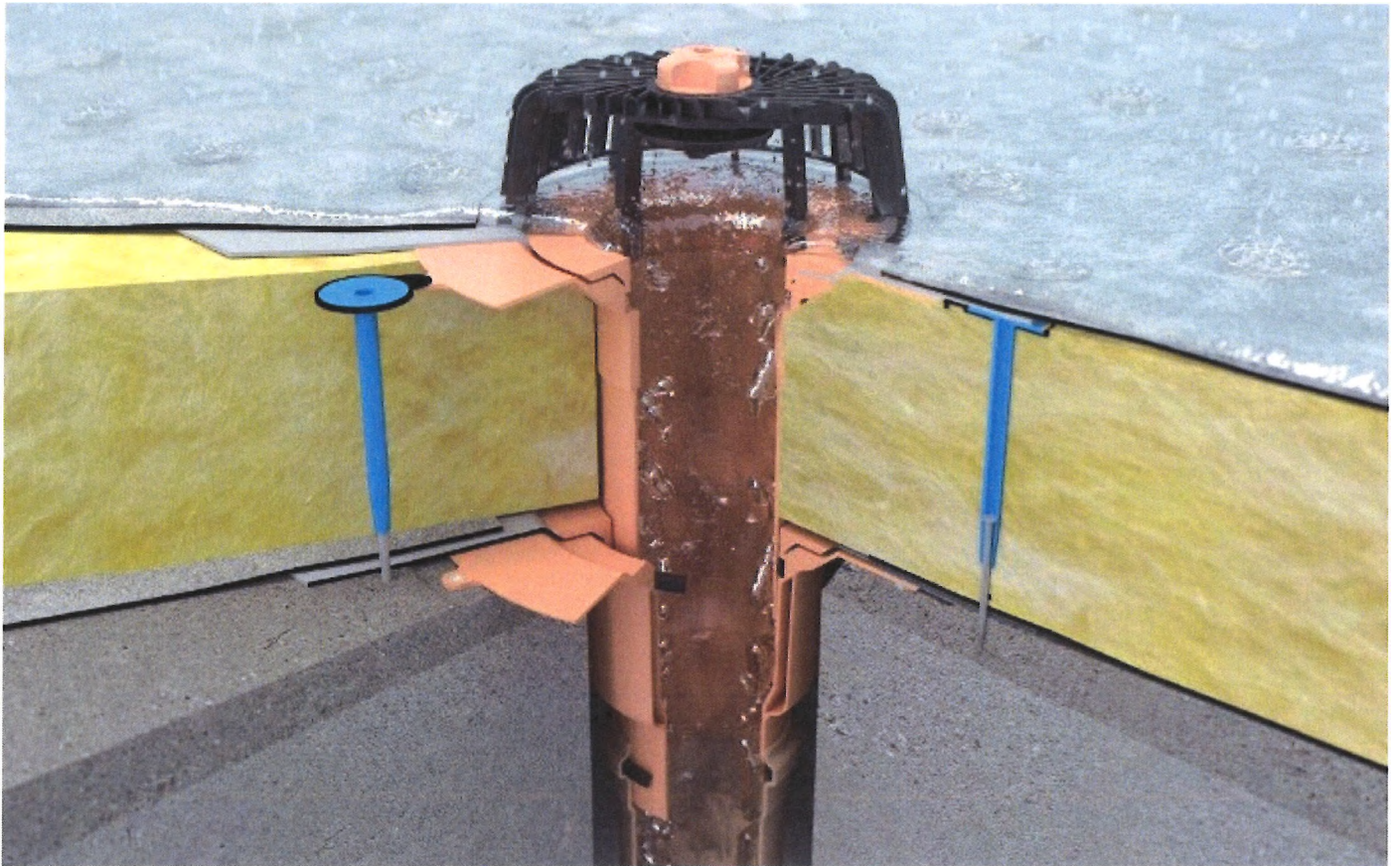
|   |            |   |  |
|---|------------|---|--|
| <b>STUPĚN:</b>  |            | <b>DOKUMENTACE PRO<br/>PROVEDENÍ STAVBY</b> |  |
| Dle §3 a dle přílohy č. 6 vyhlášky č. 499/2006 Sb.                                    |            |   |  |
| <b>Č. ZAKÁZKY:</b>  | 2017-209   | <b>PARÉ:</b>                                |  |
| <b>DATUM:</b>   | 10.06.2020 |   |  |
| <b>MĚŘÍTKO:</b>   |            |   |  |
| <b>FORMÁT:</b>  |            |   |  |
|  |            |   |  |
| <b>STAVBA:</b><br>STAV. ÚPRAVY FASÁDY A STŘECHY<br>DUKELSKÝCH HRDINŮ 342/1, PRAHA 7   |            |   |  |
| <b>ČÁST DOKUMENTACE:</b><br>STAVEBNÍ ČÁST   |            | <b>Č. ČÁSTI:</b><br>D.1.1                   |  |
| <b>NÁZEV VÝKRESU:</b><br>STŘEŠNÍ VPUŠŤ  |            | <b>Č. VÝKRESU:</b><br>..                    |  |





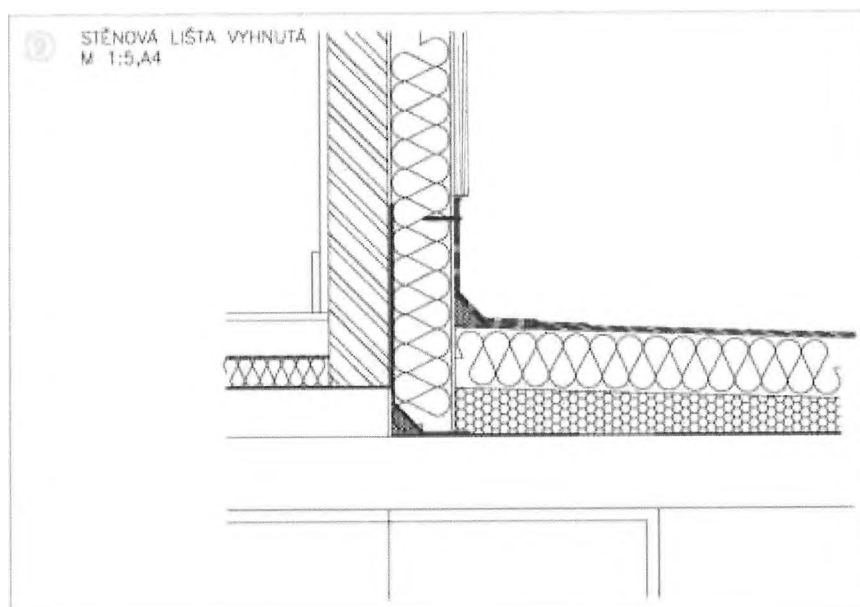
17-209-DH1

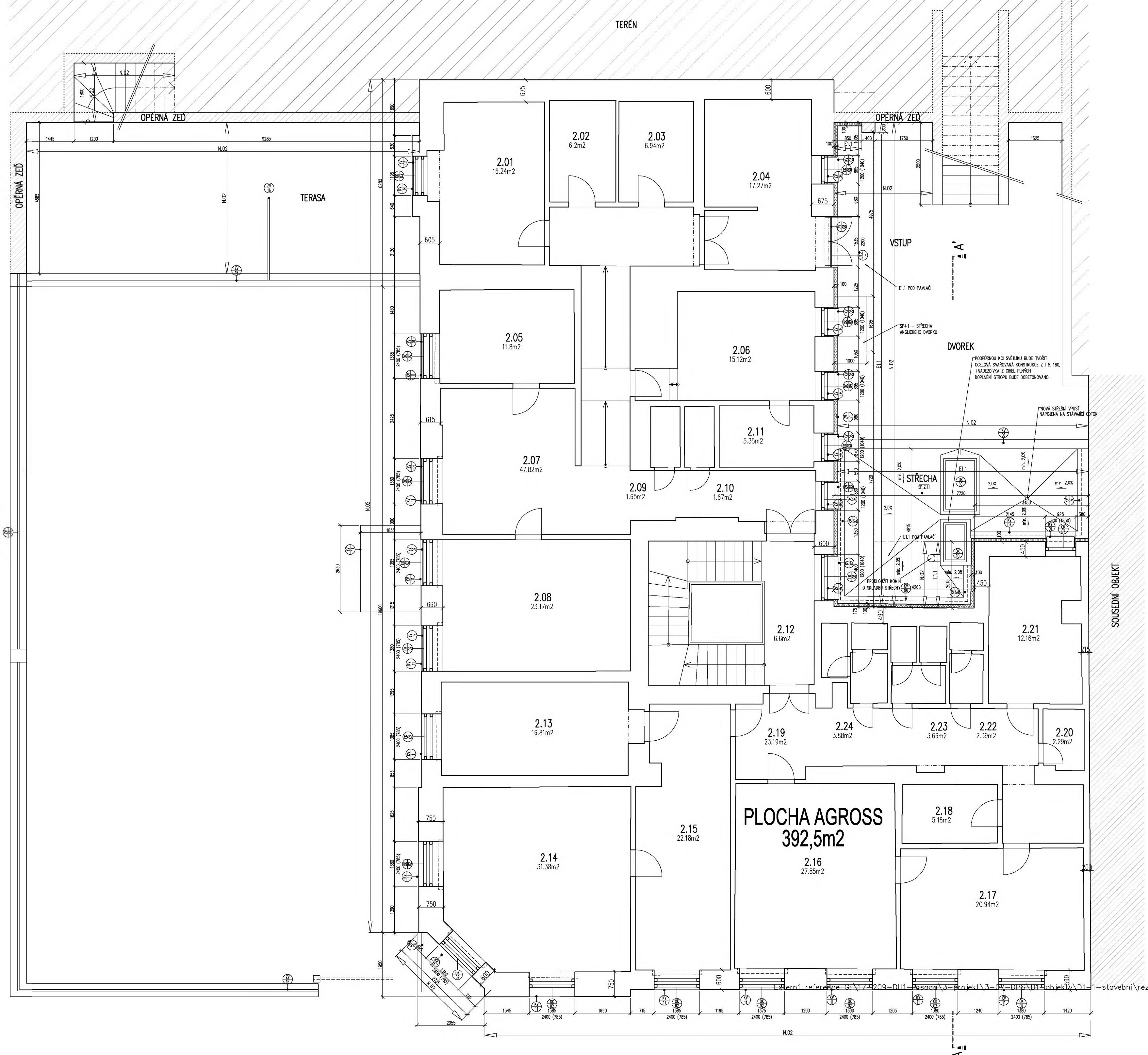
PRINCIP OSAZENÍ STŘEŠNÍ VPUSTI S LÍNCEN



17-209 DH1

PRINCIP PŘECHODU ZATEPLENÉ TERASY  
NA ZATEPLENOU PASÁDU





| TABULKA MÍSTNOSTÍ |                   |                |
|-------------------|-------------------|----------------|
| Č.M.              | NÁZEV MÍSTNOSTI   | m <sup>2</sup> |
| 2.01              | KANCELÁŘ SESTRY   | 16,24          |
| 2.02              | SKLAD             | 6,2            |
| 2.03              | SKLAD             | 6,94           |
| 2.04              | ŠATNA             | 17,27          |
| 2.05              | POKOJ LÉKAŘE      | 11,8           |
| 2.06              | ŠATNA             | 15,12          |
| 2.07              | CHODBA            | 47,82          |
| 2.08              | POKOJ             | 23,17          |
| 2.09              | WC MUŽI           | 1,65           |
| 2.10              | WC ŽENY           | 1,67           |
| 2.11              | SPRCHA            | 5,35           |
| 2.12              | CHODBA            | 6,6            |
| 2.13              | PRACOVNA          | 16,81          |
| 2.14              | ORDINACE          | 31,38          |
| 2.15              | ČEKARNA           | 22,18          |
| 2.16              | KANCELÁŘ          | 27,85          |
| 2.17              | KANCELÁŘ          | 20,94          |
| 2.18              | SKLAD             | 5,16           |
| 2.19              | CHODBA            | 23,19          |
| 2.20              | ÚKLIDOVÁ MÍSTNOST | 2,29           |
| 2.21              | ELEKTROLÉČBA      | 12,16          |
| 2.22              | WC ZAMĚSTNANCI    | 2,39           |
| 2.23              | WC DĚVKY          | 3,66           |
| 2.24              | WC CHLAPCI        | 3,88           |
| <b>CELKEM</b>     |                   | <b>331,72</b>  |

| LEGENDA MATERIÁLŮ |                                    |
|-------------------|------------------------------------|
|                   | STÁVAJÍCÍ KONSTRUKCE               |
|                   | STÁVAJÍCÍ ZEMINA                   |
|                   | IZOLACE TEPELNÉ A AKUSTICKÉ        |
|                   | POJISTNÁ HYDROIZOLACE, PAROZÁBRANA |

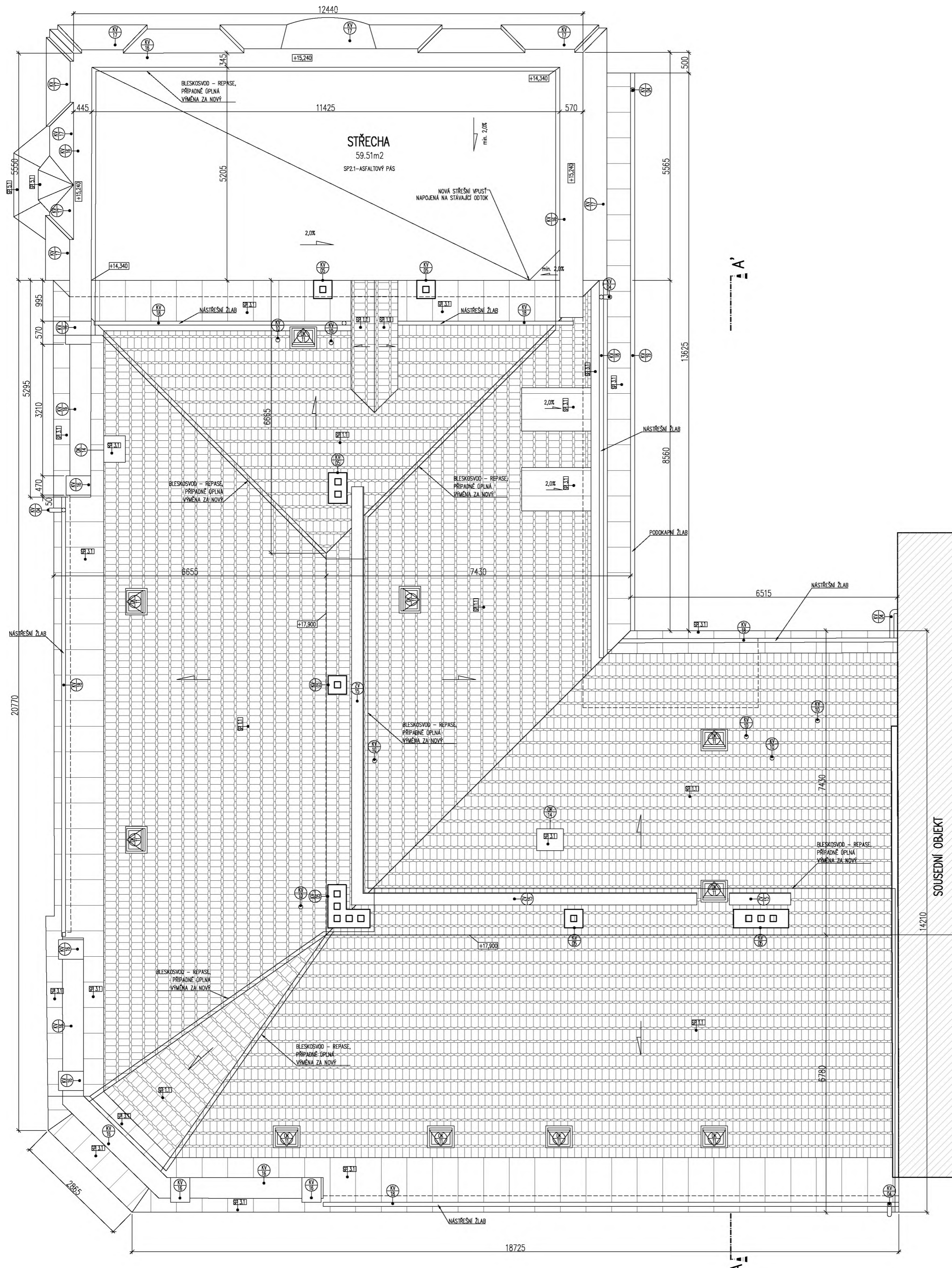
| TABULKA OZNAČENÍ A POPISŮ |   |
|---------------------------|---|
|                           | -OZNAČENÍ SKLADBY KONSTRUKCI (VIZ PŘÍLOHA D.1.1.20)   |
|                           | -OZNAČENÍ OKEN A DVEŘÍ (VIZ PŘÍLOHA D.1.1.21)         |
|                           | -OZNAČENÍ KLEMPÍŘSKÝCH VÝROBKŮ (VIZ PŘÍLOHA D.1.1.22) |
|                           | -OZNAČENÍ ZÁMEČNICKÝCH VÝROBKŮ (VIZ PŘÍLOHA D.1.1.24) |
|                           | -VÝŠKOVÁ ÚROVEŇ ČISTÉ PODLAHY 1.NP                    |

**POZNÁMKY :**  
 VZHLED K CHARAKTERU STAVBY REKONSTRUKCE JE NUTNÉ VEŠKERÉ ROZMĚRY OVĚŘOVAT NA STAVBĚ A ODCHYLKY OD PROJEKTOVÉ DOKUMENTACE ZJIŠTĚNÉ PŘI PROVÁDĚNÍ STAVBY KONSULTOVAT S PROJEKTANTEM

POLOHOPIS = JTSK (místní systém)  
 ±0,000 = 000,000 (Bpvn)  
 Toto dokumentace je duševním vlastnictvím f. CEDE Studio, s.r.o.



|   |                           |
|---|---------------------------|
| STAVBA:<br>STAV. ÚPRAVY FASÁDY A STŘEŠY<br>DUKELSKÝCH HRDINŮ 342/1, PRAHA 7 |                           |
| ČÁST DOKUMENTACE:<br><b>STAVEBNÍ ČÁST</b>                                   | Č. ČÁSTI:<br><b>D.1.1</b> |
| NÁZEV VÝKRESU:<br>NAVRŽENÉ ŘEŠENÍ<br>PŮDORYS 2.NP                           | Č. VÝKRESU:<br><b>13.</b> |



**LEGENDA MATERIÁLŮ**

- STÁVAJÍCÍ KONSTRUKCE
- STÁVAJÍCÍ ZEMINA
- IZOLACE TEPELNÉ A AKUSTICKÉ
- POJISTNÁ HYDROIZOLACE, PAROZÁBRANA

**TABULKA OZNAČENÍ A POPISŮ**

- OZNAČENÍ SKLADEB KONSTRUKCI (VIZ PŘÍLOHA D.1.1.20)
- OZNAČENÍ OKEN A DVEŘÍ (VIZ PŘÍLOHA D.1.1.21)
- OZNAČENÍ KLEMPÍŘSKÝCH VÝROBKŮ (VIZ PŘÍLOHA D.1.1.22)
- OZNAČENÍ ZÁMEČNICKÝCH VÝROBKŮ (VIZ PŘÍLOHA D.1.1.24)
- VÝŠKOVÁ ÚROVEŇ ČISTÉ PODLAHY i.N.P.

**POZNÁMKY :**

VEŠKERÉ KLEMPÍŘSKÉ PRVKY NA FASÁDĚ, KTERÉ NEBUDOU NAHRAZENY NOVÝMI, A JSOU Z POZINKOVANÉHO PLECHU BUDOU NOVĚ NATŘENY 1X ZÁKLADNÍM NÁTĚREM A 2x VRCHNÍM NÁTĚREM NA POZINK.

VZHELEDEM K CHARAKTERU STAVBY REKONSTRUKCE JE NUTNÉ VEŠKERÉ ROZMĚRY OVĚŘOVAT NA STAVBĚ A ODCHYLKY OD PROJEKTOVÉ DOKUMENTACE ZJIŠTĚNÉ PŘI PROVÁDĚNÍ STAVBY KONZULTOVAT S PROJEKTANTEM

POLOHOPIS = JTSK (místní systém)  
±0,000 = 000,000 (Bpv)

Toto dokumentace je duševním vlastnictvím f. CEDE Studio, s.r.o.

|   |              |
|---|--------------|
| <b>STUPĚN: DOKUMENTACE PRO PROVEDENÍ STAVBY</b>                   |              |
| <small>Die §3 a die přílohy č. 6 vyhlášky č. 499/2006 Sb.</small> |              |
| <b>Č. ZAKÁZKY:</b> 2017-209                                       | <b>PARĚ:</b> |
| <b>DATUM:</b> 14.12.2017  |              |
| <b>MĚŘÍTKO:</b> 1:75  |              |
| <b>FORMÁT:</b> 4xA4   |              |



|   |                        |
|---|------------------------|
| <b>ČÁST DOKUMENTACE:</b>                              | <b>Č. ČÁSTI:</b>       |
| <b>STAVEBNÍ ČÁST</b>                                  | <b>D.1.1</b>           |
| <b>NÁZEV VÝKRESU:</b> NAVRŽENÉ ŘEŠENÍ PŮDORYS STŘECHY | <b>Č. VÝKRESU:</b> 16. |



**SP2.1****plochá střecha dvorní části****PLÁŠŤ**

- vrchní hydroizolační asfaltový pás s břidličným posypem, modifikovaný SBS plnoplošně natavený .... vnitřní PES rohož 180g/m2 ..... 4,5 mm
- hydroizolační asfaltový pás s minerálním posypem, modifikovaný SBS samolep ..... vnitřní skleněná rohož ..... 4,0 mm

**TEPELNÁ IZOLACE**

- tepelná izolace, desky z čedičové vlny - spádové klíny, spád min.2% .....ref. ISOVER SD.. mechanicky kotvená ..... 40+240mm
- tepelná izolace, desky z čedičové vlny .....ref. ISOVER R... mechanicky kotvená) ..... 160mm
- parotěsná zábrana, podkladní hydroizol. asfaltový pás, oxidovaný plnoplošně natavený ...vnitřní Al folie 9mikrom kaširovaná sklen. vlákny 60g/m2..... 3,5 mm
- penetrační nátěr – za studena zpracovatelná asfaltová emulze .....

celková tloušťka: 213-413mm

- stávající mechanicky očištěná nosná konstrukce .....

**SP3.1****střecha – pavlač, vikýř**

- Plechová střešní krytina na dvojitou stojatou drážku ..... pozink ..... 0,7 mm
- Strukturní oddělovací vrstva ..... 8 mm
- bednění z nehoblovaných prken na sraz ..... dřevo smrk II tř ..... max. šíře 160 mm ..... 24 mm
- tepelná izolace mezi stávající krokve ..... 200 mm
- parotěsná fólie  
vzduchově uzavřená s parobrzdným účinkem, UV odolná, SD hodnota > 100.....

celková tloušťka: cca 234mm

- stávající nosná konstrukce krovu .....

(pozn.: Na skladbu SP3.1 navazuje z interiéru skladba C1.1 )

**SP4.1****střecha – pavlač, vikýř**

- Plechová střešní krytina na dvojitou stojatou drážku ..... pozink ..... 0,7 mm
- Strukturní oddělovací vrstva ..... 8 mm

celková tloušťka: cca 10mm

- stávající nosná konstrukce opravená betonová deska .....