

TABULKA FASÁDNÍCH ÚPRAV – ŠTUKATÉRSKÉ PRVKY		
ZNAČENÍ	POPIŠ	ROZSAH
	FASÁDNÍ ČÁSTI BEZ PROFILACE	200,21 m ²
	FASÁDNÍ ČÁSTI S PROFILACÍ	115,85 m ²
	BOSOVANÉ ČÁSTI FASÁDY	142,70 m ²
	SÚČTY	501,91 km ²
	SAVRUBNÁ OKNA/MĚŘÍ	40 ks
	PROFILOVANÝ OKNÍ PILASTR	19,82 m ²
	KAMENNÝ SOŠ	79,82 m ²
	OKRÁJKA ZATEPLENÍ DVORNÍ FASÁDY	193,20 m ²
A	OKRÁŠNÉ PRVKY FASÁDY – DETALNÍ PROFILACE (HLAVICE PILASTRŮ, ŠTÍPKY, ROZETOVÉ RŮŽICE...)	82 ks
B	BALUSTRA – KOLÉTKA	36 ks
C	SOPRAPORTA S ROZETOVOU RŮŽICÍ	1 ks
D	KORONOC	6 ks
E	MALTEŽOVÁ KONZOLA	56 ks

LEGENDA MATERIÁLŮ

- STAVĚJÍCÍ KONSTRUKCE
- STAVĚJÍCÍ ZEMLINA
- IZOLACE TEPELNÉ A AKUSTICKÉ
- POLUSTĚNA HYDROIZOLACE, PAROZÁBRANA

TABULKA OZNAČENÍ A POJŠŮ

- OZNAČENÍ SKLADBY KONSTRUKT (NAZ. PŘÍLOHA D.1.1.20)
- OZNAČENÍ OKNA A DVĚŘÍ (NAZ. PŘÍLOHA D.1.1.21)
- OZNAČENÍ KLEMPŘSKÝCH VÝROBKŮ (NAZ. PŘÍLOHA D.1.1.22)
- OZNAČENÍ ŽALUZIOVKOVÝCH VÝROBKŮ (NAZ. PŘÍLOHA D.1.1.24)
- VÝŠKOVÁ GRAFKA ČISTÉ PODLAŽKY 1 NP

POZNÁMKY :
 STAVĚJÍCÍ NÁŘEŽ FASÁDY BUDE POMOČI CHEMICKOU PŘÍPRAVOU A TLAKOU VODY ODSTRANĚN V KOLÉTKOVÉ ROZETOVÉ FASÁDY VŠECHY ODSTRANĚNÉ ČÁSTI BŮDI, OMÍTKY A MOŽE I AŽI BUDOU ODSTRANĚNY MASIVNĚ BUDOU ODSTRANĚNY ČÁSTI OPĚRNÉ ŠTUKATÉRSKÉ TECHNIKAMI (TAŽNÉ KŘÍŽE, ODSTRANĚNÍ MOZAIKOVÉ VÝŠNĚ PRVKŮ...)

VŠECHY KLEMPŘSKÉ PRVKY NA FASÁDĚ, KTERÉ NEBUDOU NÁŘEŽOVY NOVÝMA A ŽEJŠI Z PŘÍPOMĚNĚHO PŘEDCH BUDOU NOVĚ NÁŘEŽOVY IZ ZAKLADNÍ NÁŘEŽOVY A ŽE VŠECHNY NÁŘEŽOVY NA VEŠTĚNÍ.

VÝŠKOVÁ A CHARAKTERISTIKA STAVBY KREKONSTRUKCE JE NUTNĚ VŠECHY ROZLIŠOVY OČERTEŽI NA STAVĚNÍ A ODSTRANĚNÍ OD PROJEKČNÍ DOKUMENTACE ŽABŤEJE PŘI PROJEKČNÍ STAVBY KONZULTOVAT S PROJEKČNÍM TĚM.

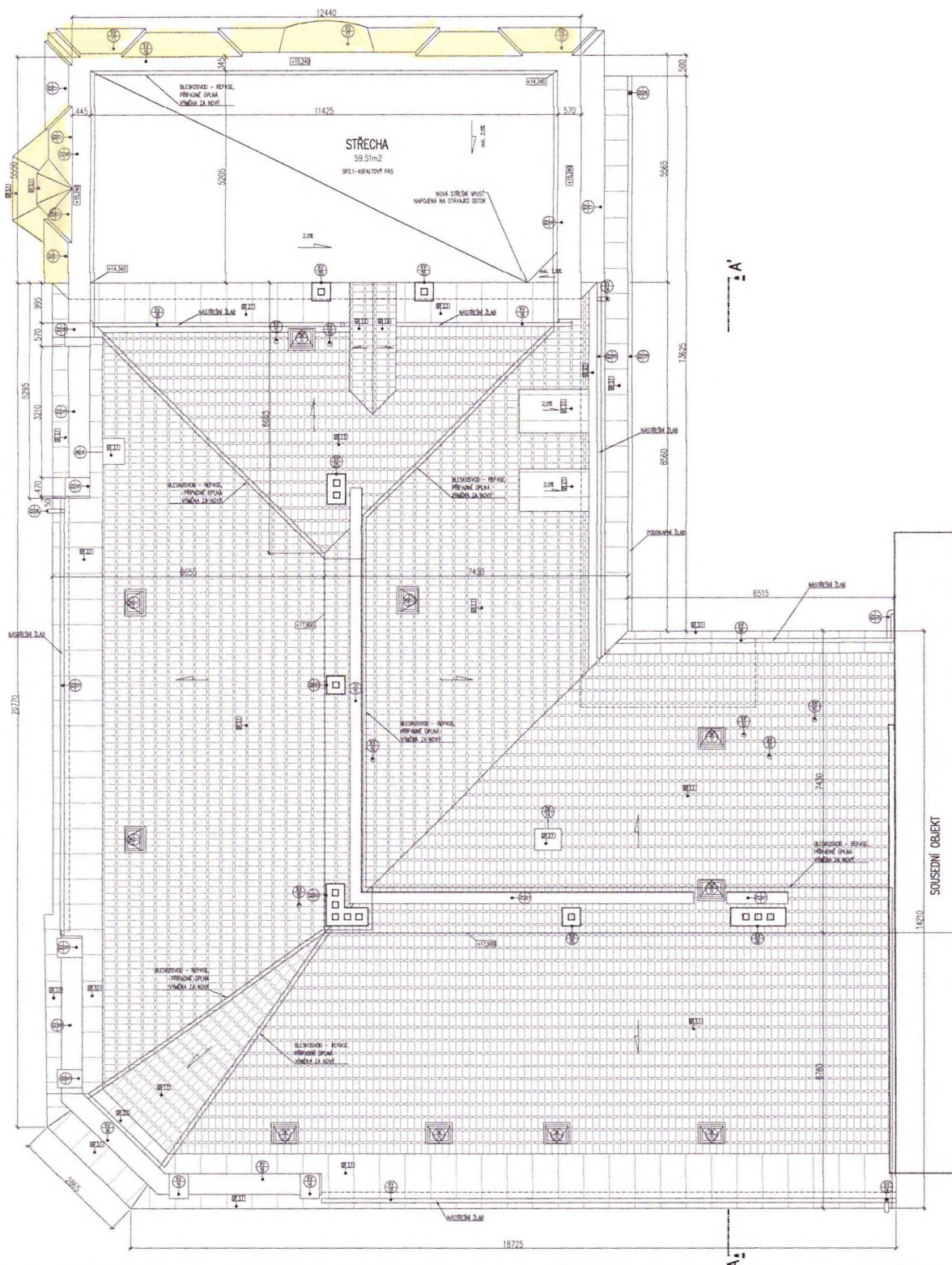
REVIZE č.: 001 Datum: 05.06.2018
 POPIŠ: Doplnění zmeškaných jednotlivých štukatérských

POLOHOPIS = JTSK (místní systém)
 ±0,000 = stávající úroveň 1.NP

Tato dokumentace je důležitou součástí výkresů v CAD Systém 2.0

DOKUMENTACE PRO PROVEDENÍ STAVBY

STAVBA: STAVBY ÚPRAVY FASÁDY A STŘECHY DUKELSKÝCH HRDINU 342/1, PRAHA 1
 ČÍSLO DOKUMENTACE: STAVEBNÍ ČÁST D.1.1
 NÁZEV VÝKRESU: NAVRŽENÉ ŘEŠENÍ Č. VÝKRESU
 POHLED JIŽNÍ - JULIČNÍ 17.



LEGENDA MATERIÁLŮ

- STAVAJÍCÍ KONSTRUKCE
- STAVAJÍCÍ ZEMINA
- IZOLACE TEPELNÉ A AKUSTICKÉ
- POUSTNÁ HYDROIZOLACE, PAROZÁBRANA

TABULKA OZNAČENÍ A POPISŮ

- OZNAČENÍ SKLADBY KONSTRUKCE (VZ. PŘÍLOHA D.1.1.20)
- OZNAČENÍ OKEN A DVEŘÍ (VZ. PŘÍLOHA D.1.1.21)
- OZNAČENÍ KLEMPŔSKÝCH VÝROBKŮ (VZ. PŘÍLOHA D.1.1.22)
- OZNAČENÍ ZÁMEČNICKÝCH VÝROBKŮ (VZ. PŘÍLOHA D.1.1.24)
- VÝŠKOVÁ ÚROVEŇ ČISTÉ PODLAHY 1.NP

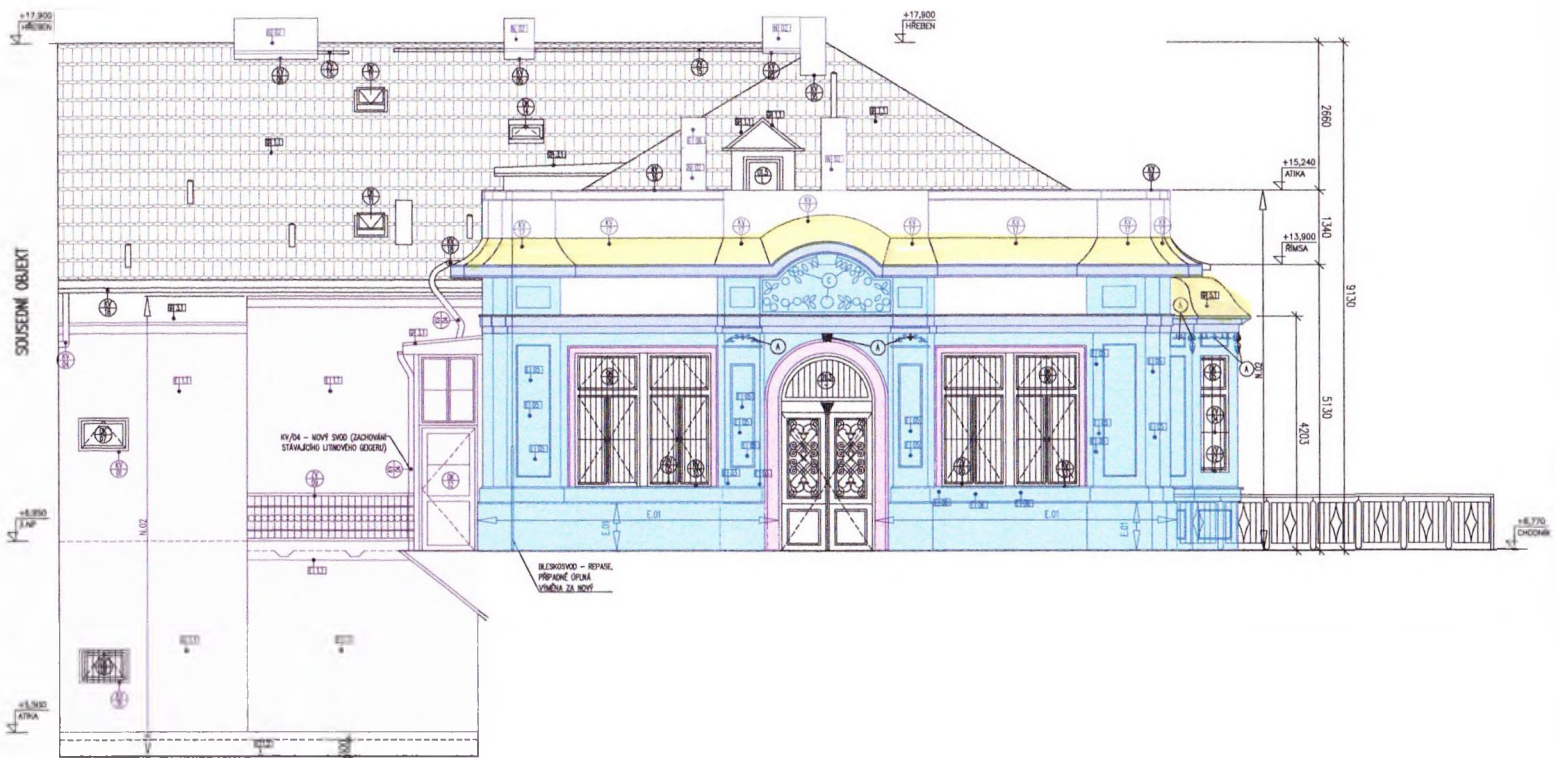
POZNÁMKY :

VŠECHNE KLEMPŔSKÉ PRVKY NA FASÁDE, KTERÉ NEBUDOU NÁMÁKAZENY NOVÝMI, A JSOU Z PODKOVANÉHO PLECHU SLOŽOU BÝTĚ NÁSTĚNÍ 1x ZÁKLADNÍ NÁSTĚNĚ A 2x VROVNĚNÍ NÁSTĚNĚ NA PODSKA.
 KOULDEM K CHARAKTERU STAVBY REKONSTRUČNÍ JE NAJDE VŠECHNE ROZMĚRY ODPOVÍDAJÍ NA STAVBĚ A ODPOVÍDAJÍ OD PROJEKTOVÉ DOKUMENTACE ZŘEŠENÉ PRO PROVEDENÍ STAVBY KONKRETNĚ S PROJEKTOVATEM

REVIZE č.: 001 DATUM: 06.06.2018
 POPIS: ÚPRAVA ROZSAHU STAVEBNÍCH PRÁCI

POLOHOPIŠ = JTSK (místní systém)
 ±0,000 = sítňavací úroveň 1.NP
 Tato dokumentace je součástí vlastních výkresů a CD/DVD Studio, s.r.l.
DOKUMENTACE PRO PROVEDENÍ STAVBY
 Dle B3 a dle přílohy 2 k vyhlášce č. 489/2006 Sb.

INVESTOR: Městská část Praha 7
 ÚMČ Praha 7, Nábř. Kpt. Jaroše 1000, Praha 7
STAV: ÚPRAVA FASÁDY A STŘECHY DUKELSKÝCH HRDINŮ 342/1, PRAHA
 ČÍSLO DOKUMENTACE: 01
STAVEBNÍ ČÁST D.1.1
 NÁZEV VÝKRESU: NAVRŽENÉ ŘEŠENÍ PŮDORYS STŘECHY 15.



TABULKA FASÁDNÍCH ÚPRAV – STUKATÉRSKÉ PRVKY

ZNAČENÍ	POPIS	ROZSAH
	FASÁDNÍ ČÁSTI BEZ PROFILACE	200,21 m ²
	FASÁDNÍ ČÁSTI S PROFILACÍ	115,85 m ²
	BOSOVANÉ ČÁSTI FASÁDY	142,70 m ²
	RÍMSY	301,91 bm
	ŠAMBRANA OKNA/DVEŘÍ	40 ks
	PROFILOVANÝ DŘEK PILASTRŮ	19,2 m ²
	KAMENNÝ SOUL	29,92 m ²
	OMÍTKA ZATEPLENÉ DVORNÍ FASÁDY	163,20 m ²
A	OKRASNÉ PRVKY FASÁDY – DETAILNÍ PROFILACE (HLAVICE PILASTRŮ, ŠTÍTKY, ROZETOVÉ RUČICE...)	82 ks
B	BALUSTRA – KLÍŽKA	36 ks
C	SOPRAPORTA S ROSTLINOU ROZVLINOU	1 ks
D	KRÁKORC	6 ks
E	MUTULOVÁ KONZOLA	50 ks

LEGENDA MATERIÁLŮ

- STÁVAJÍCÍ KONSTRUKCE
- STÁVAJÍCÍ ZEMINA
- IZOLACE TEPELNÉ A AKUSTICKÉ
- POJISTNÁ HYDROIZOLACE, PAROZÁBRANA

TABULKA OZNAČENÍ A POPISŮ

- LETÍČÍ
- OZNAČENÍ SKLADBY KONSTRUKCE (VZ. PŘÍLOHA D.1.1.20)
 - OZNAČENÍ OKEN A DVEŘÍ (VZ. PŘÍLOHA D.1.1.21)
 - OZNAČENÍ KLEMPĚRSKÝCH VÝROBKŮ (VZ. PŘÍLOHA D.1.1.22)
 - OZNAČENÍ ZÁMEČNICKÝCH VÝROBKŮ (VZ. PŘÍLOHA D.1.1.24)
 - VÝŠKOVÁ ÚROVEŇ ČISTÉ PODLAHY 1.NP

POZNÁMKY :
 STÁVAJÍCÍ NÁTĚRY FASÁDY BUDE POMOCÍ CHEMICKÉHO PŘÍPRAVKU A TLAKOVÉ VODY OSTRANĚN V KOMPLETNÍM ROZSAHU FASÁDY. VŠECHNY DEGRADOVANÉ ČÁSTI FASÁDY, OMÍTKY A MODELAŽI BUDOU OSTRANĚNÝ. NÁSLEDNĚ BUDOU OVBĚŘENY ČÁSTI DOPLNĚNÝ STUKATÉRSKÝMI IT CHINKAM (TJŽENÍ RÍMS, ODFORMOVÁNÍ MODELAŽI, VÝMĚNA PRVKŮ...).

VŠECHNĚ KLEMPĚRSKÉ PRVKY NA FASÁDĚ, KTERÉ NEBUDOU NAHRAZENY NOVÝMI, A JSOU Z POZINKOVANÉHO PLECHU BUDOU NOVĚ NÁTĚŘENY TZ ZAKLADNÍM NÁTĚREM A 2x VROVNIN NÁTĚREM NA POZINK.

VZHLÉDEM K CHARAKTERU STAVBY REKONSTRUKCE JE NUTNÉ VŠECHNĚ ROZMĚRY OVBĚŘOVAT NA STAVBĚ A ODCHYLY OD PROJEKTOVÉ DOKUMENTACE ZAJISTĚNÉ PŘI PROVEDENÍ STAVBY KONZULTOVAT S PROJEKTANTEM

REVIZE 3:001 DATUM 05.02.2018
 POPIS: Doplnění značení jednotlivých stukatérských prvků

POLOHOVIS = JTSK (místní systém)
 ±0,000 = stávající úroveň 1.NP

Tato dokumentace je duševním vlastnictvím I. ČDČ Stupeň, s.r.o.

STUPNĚ DOKUMENTACE PRO PROVEDENÍ STAVBY
 Dílo §3 o díle přílohy č. 8 vyhlášky č. 499/2008 Sb.

Č. ZNAČENÍ: 2017-209 PRŮBĚ
 DATUM: 14.12.2017
 MĚŘÍTKO: 1:25
 FORMÁT: A3/4

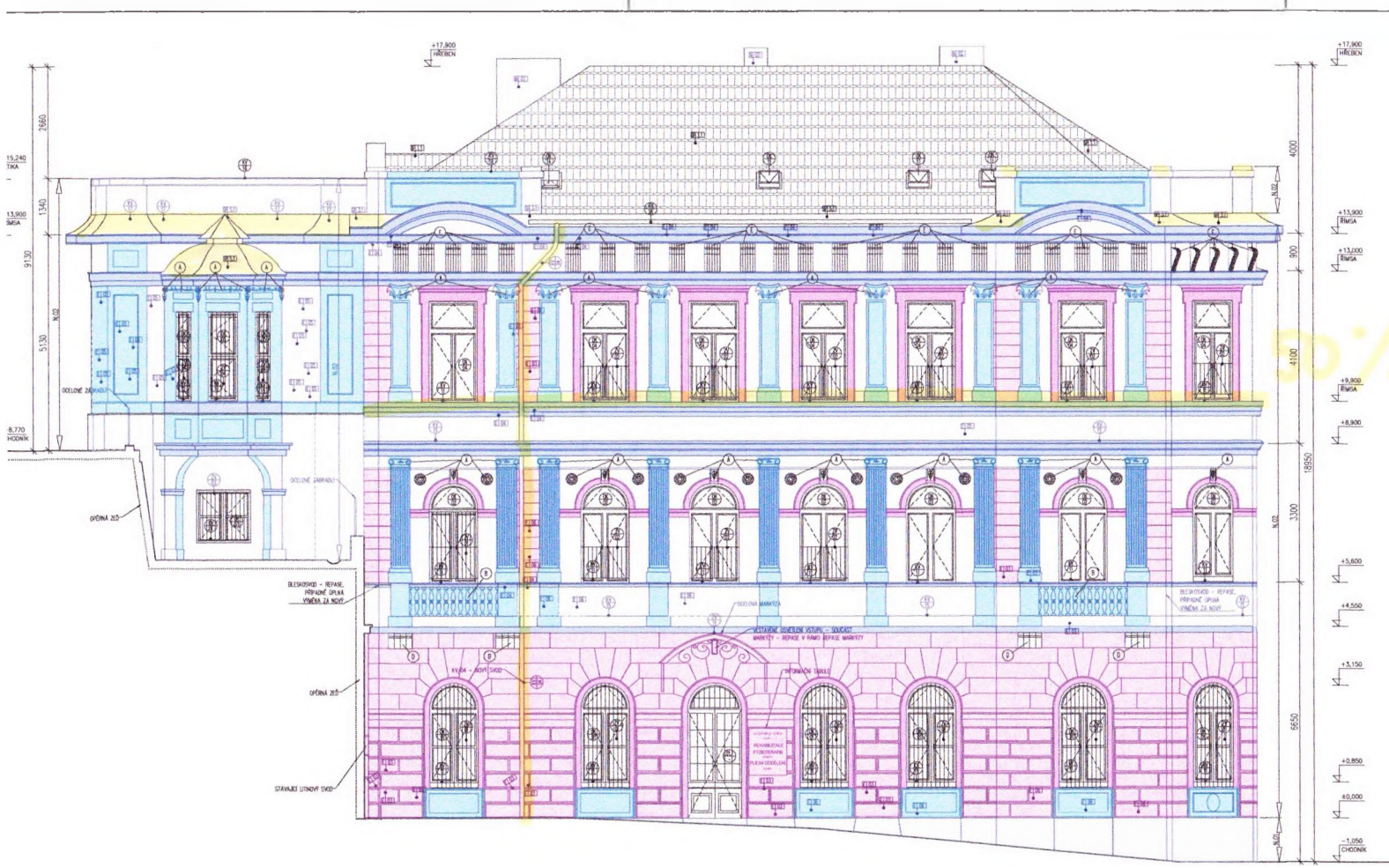
SEZNAM PRŮVODČÍ (OP)

Ing. Martin PEKÁREK	ČDČ Stupeň, s.r.o. SEKVOČKA 889/8
Ing. Jan KLIMEŠ	110 00 PRAHA 1, TEL: +420 221 241 222
ZODPOVĚDNÝ OSOBA OP	ČDČ Stupeň, s.r.o. SEKVOČKA 889/8
Ing. Martin PEKÁREK	110 00 PRAHA 1, TEL: +420 221 241 222
VEDOUcí PROJEKTANT ČÁSTI	ČDČ Stupeň, s.r.o. SEKVOČKA 889/8
Ing. Martin PEKÁREK	110 00 PRAHA 1, TEL: +420 221 241 222
VYPRACOVATEL	ČDČ Stupeň, s.r.o. SEKVOČKA 889/8
Ing. Jiří LOŠŤANSKÝ	110 00 PRAHA 1, TEL: +420 221 241 222

INVESTOR: Městská část Praha 7
 ČMČ Praha 7, Nábř. Kpt. Jarose 1000, Praha 7

STAV. ÚPRAVY FASÁDY A STŘECHY DUKELSKÝCH HRDINŮ 342/1, PRAHA 7

ČÍSLO DOKUMENTACE: STAVEBNÍ ČÁST D.1.1
 NÁZEV VÝROBKU: NÁVRŽENÉ ŘEŠENÍ PŮHLED SEVERNÍ
 Č. VÝROBKU: 19.



TABULKA FASÁDNÍCH OPRAV – ŠTUKATÉRSKÉ PRVKY

ZNAČENÍ	POPIS	ROZSAH
	FASÁDNÍ ČÁSTI BEZ PROFILACE	202,71 m ²
	FASÁDNÍ ČÁSTI S PROFILACÍ	115,85 m ²
	REŠOVANÉ ČÁSTI FASÁDY	142,70 m ²
	RÍMSY	301,91 bm
	SAMBRÁNA OKNA/DVEŘÍ	40 ks
	PROFILOVANÝ ŽRŮK PLÁŠTŮ	19,2 m ²
	KAMENNÝ SOŠK	28,97 m ²
	OMÍTKA ZATEPLENÍ DVORNÍ FASÁDY	163,20 m ²
A	OKRÁSNÉ PRVKY FASÁDY – DETAILNÍ PROFILACE (HLAVICE PŘÍKOSTŮ, STÍPKY, ROZETOVÉ RŮČICE...)	82 ks
B	BALUSTRA – KULŽEJKA	36 ks
C	SOPRAPORTA S ROSTLINOU ROZVÍVINOU	1 ks
D	KRAKOREC	6 ks
E	MULTILOVÁ KONZOLA	50 ks

POZNÁMKY :
 STAVAJÍCÍ MATERIÁL FASÁDY BUDE POUŽITO ČERVENÉHO PŘÍPRAVKU A TLAKOVÉ VÝZVY OSMANČEK V KOMPLEXNÍM ROZSAHU FASÁDY. VŠECHNY DEGRADOVANÉ ČÁSTI RÍMS, SMĚNK A MODULÁRŮ BUDOU OSTRANĚNÝ NÁSLEDNĚ DLE ÚMĚRNÉ ČÁSTI DOPORUČENÝMI ŠTUKATÉRSKÝMI TECHNIKAMI (VAŽNĚ RÍMS, OSMANČEKOVÝMI MODULÁCI, VÝMĚNA PRŮMĚL...)
 VŠECHNY KLEMPÉRSKÉ PRVKY NA FASÁDĚ, KTERÉ NEBUDOU NÁHRADĚNY NOVÝMI, A JSOU Z POZNAVANÉHO PŘEŠLI BUDOU NOVĚ NÁHRADĚNY TX ZAKLADNÍM NÁŘEČNÍM A ŽE VROVNĚM NÁŘEČNÍM NA KONSTRUKCI.
 VZDĚLEM K CHARAKTERU STAVBY A KONSTRUKCE JE NUTNÉ VŠECHNY ROZMĚRY DĚLŮVAT NA STAVĚ A DĚLŮVAT OD PROJEKTOVÉ DOKUMENTACE ZÁSTĚNĚ PRŮVÁDĚNÍ STAVBY KONKURTOVAT S PROJEKTOVATEM

LEGENDA MATERIÁLŮ

	STAVAJÍCÍ KONSTRUKCE
	STAVAJÍCÍ ZEMINA
	IZOLACE TEPELNĚ A AKUSTICKĚ
	POUŠTĚNÁ HYDROIZOLACE, PAROZÁBRANA

TABULKA OZNAČENÍ A POPISŮ

	OZNAČENÍ SKLADĚB KONSTRUKCÍ (VZ PŘEHRA D.1.1.22)
	OZNAČENÍ OKEN A DVEŘÍ (VZ PŘEHRA D.1.1.21)
	OZNAČENÍ KLEMPÉRSKÝCH VÝROBKŮ (VZ PŘEHRA D.1.1.22)
	OZNAČENÍ ZÁMEČNICKÝCH VÝROBKŮ (VZ PŘEHRA D.1.1.24)

REVIZE č.: 001 DATUM: 05.05.2018
 POUŽITÍ: Doplnění zjednotění jednotlic: Štukatérský dívek

POLOHOPIŠ = JTSK (místní systém)
 ±0,000 = stávkující Groveh 1.NP

DOKUMENTACE PRO PROVEDENÍ STAVBY
 Tato dokumentace je dle úmluvy z. 5. srpna 2013 č. 488/2004 Sb.
 Č. ZÁKAZNÍK: 2017-2019 PRŮBĚH
 DATUM: 14.12.2017
 MĚŘÍTKO: 1:75
 PŘÍMĚR: 5,44

OSNOVNÍ PROJEKTOVÝ ÚP

Ing. Marie PEKÁŘEK	1100 Stávk. s.r.o. ŠTUKATÉRSKÝ ÚPRAV
Ing. Jitka ALMÁS	1100 Stávk. s.r.o. ŠTUKATÉRSKÝ ÚPRAV
Ing. Marie PEKÁŘEK	1100 Stávk. s.r.o. ŠTUKATÉRSKÝ ÚPRAV
Ing. Marie PEKÁŘEK	1100 Stávk. s.r.o. ŠTUKATÉRSKÝ ÚPRAV

VEDOUČÍ PROJEKTOVÁNÍ ČÁSTI
 Ing. Marie PEKÁŘEK 1100 Stávk. s.r.o. ŠTUKATÉRSKÝ ÚPRAV
 1100 Stávk. s.r.o. ŠTUKATÉRSKÝ ÚPRAV
 1100 Stávk. s.r.o. ŠTUKATÉRSKÝ ÚPRAV

PRŮVÁDĚNÍ
 Ing. Jitka ALMÁS 1100 Stávk. s.r.o. ŠTUKATÉRSKÝ ÚPRAV
 1100 Stávk. s.r.o. ŠTUKATÉRSKÝ ÚPRAV
 1100 Stávk. s.r.o. ŠTUKATÉRSKÝ ÚPRAV

Městský Úřad Praha 7
 Úřadní Praha 7, Nář. Kpt. Jirákova 1000, Praha 7

STAV. ÚPRAVY FASÁDY A STŘECHY DUKELSKÝCH HRDINŮ 342/1, PRAHA 7

Č. Část: D.1.1
 ÚVĚR VÝROBY: NAVRŽENÉ ŘEŠENÍ
 Č. VÝROBY: 18.
 Č. VÝROBY: 18.

Beran Petr

Od:
Odesláno:
Komu:
Předmět:

Přílohy:

Dobrý den pane [REDACTED]

v příloze Vám posílám zakreslený rozsah prací realizovaných k dnešnímu dni a to v rozdělení na 100% rozsah (bez poznámky) a na 50% rozsah s poznámkou. Vycházel jsem mimo jiné i ze zaslané dokumentace [REDACTED] který dospěl ke stejným rozsahům - viz předchozí korespondence a zakreslení realizovaných prací.

Na veškeré klempířské práce, realizované naší firmou na fasádě objektu (bez ohledu na objednatele) převezmeme požadovanou smluvní záruku.

v rámci návrhu smlouvy kterou chce MČ P7 s vámi uzavřít vás žádám o upřesnění rozsahu klempířských prací které jste prováděl pro BUILDER CONSTRUCTINOS s.r.o. a za které jste ochoten převzít záruku v rámci nově uzavřené SOD s MČ P7.

V příloze vám dle dohody posílám pohledy objektu a půdorys do kterého vás zdvořile žádám zakreslit veškeré vámi prováděné klempířské práce pro BUILDER CONSTRUCTIONS s.r.o.

Čím dříve od vás obdržíme podrobnější upřesnění rozsahu klempířských prací, tak tím dříve vám pošleme návrh smlouvy k odsouhlasení.

Děkuji a jsem s pozdravem