



**Město Kolín**

Sídlo: Karlovo náměstí 78, 280 12 Kolín I

IČ 00235440, DIČ CZ00235440, datová schránka – 9kkbs46

Bankovní spojení: Česká spořitelna, a.s., č. účtu 3661752/0800

Zastoupeno: **Mgr. Ivetou Mikšíkovou**, I. místostarostka města

(dále jen strana „**Povinná**“)

na straně jedné a

**ČEZ Distribuce, a. s.**

IČ 24729035, DIČ CZ24729035

se sídlem Děčín, Děčín IV-Podmokly, Teplická 874/8, PSČ 405 02

zastoupená na základě plné moci ze dne 31.01.2017 pod evid. č. POV/OÚ/87/0005/2017

vedoucím odboru Obnova DS Střed



(dále jen strana „**Oprávněná**“)

na straně druhé

(Povinná a Oprávněná společně rovněž jako „Smluvní strany“)

uzavřely níže uvedeného dne, měsíce a roku tuto:

## **Smlouvu o zřízení věcného břemene - služebnosti**

**č. IE-12-6008597/VB01**

**Kolín, Třídvorská, Na Měkovině, Háninská - NN**

(dále jen „**Smlouva**“)

k provedení ustanovení § 25 odst. 4 zákona č. 458/2000 Sb., o podmínkách podnikání a o výkonu státní správy v energetických odvětvích a o změně některých zákonů (energetický zákon), v platném znění (dále jen „energetický zákon“), a § 1257 a násl. zákona č. 89/2012 Sb., občanský zákoník (dále jen „občanský zákoník“)

### **Článek I.**

#### **Úvodní ustanovení**

- 1.1. Oprávněná je provozovatelem distribuční soustavy (dále jen „**PDS**“) na území vymezeném licencí. Distribuční soustava je provozována ve veřejném zájmu. PDS má povinnost zajišťovat spolehlivé provozování, obnovu a rozvoj distribuční soustavy na území vymezeném licencí, přičemž zřízení tohoto věcného břemene je ze strany Oprávněné jedním ze zákonem daných předpokladů pro plnění této povinnosti.
- 1.2. Povinná prohlašuje, že je výlučným vlastníkem pozemků parc. č. **883/8, 2854/1, 2854/2, 2854/4, 2854/5, 2855/2, 3058/1, 3103** v k.ú. **Kolín**, obec **Kolín**, zapsáno v katastru nemovitostí vedeném Katastrálním úřadem pro **Středočeský kraj**, Katastrální pracoviště **Kolín**, na LV č. **10001** (dále jen "**Pozemky**")
- 1.3. Pozemky se nachází na území vymezeném licencí, v němž Oprávněná provozuje distribuční soustavu. Oprávněná má povinnost zřídit věcné břemeno umožňující zřídit a provozovat ve smyslu § 25 odst. 3 písm. e) energetického zákona na Pozemcích zařízení distribuční soustavy.

## **Článek II. Předmět Smlouvy**

- 2.1. Předmětem Smlouvy je zřízení a vymezení věcného břemene - osobní služebnosti - zřízení umístění a provozování zařízení distribuční soustavy podle § 25 odst. 4 energetického zákona, nepodléhající úpravě služebnosti inženýrské sítě v občanském zákoníku (dále též jen „věcné břemeno“). Obsah věcného břemene je specifikován v článku III. této smlouvy. Věcné břemeno se zřizuje k Pozemkům ve prospěch Oprávněné v rozsahu uvedeném v této Smlouvě a vyplývajícím z přísl. ustanovení energetického zákona. Povinná se za podmínek stanovených touto smlouvou a zákonem zavazuje strpět práva Oprávněné plynoucí z věcného břemene a s ním spojených zákonných omezení a Oprávněná prohlašuje, že tato práva přijímá a bude je vykonávat za podmínek sjednaných touto Smlouvou a stanovených zákonem.
- 2.2. Povinná výslovně prohlašuje, že není žádným způsobem omezena v právu zřídit k Pozemkům věcné břemeno, že Pozemky nejsou zatíženy žádným zástavním, předkupním, či jiným věcným nebo závazkovým právem, kterým by byl znemožněn účel této Smlouvy. Povinná prohlašuje, že jí nejsou známy žádné faktické nebo právní vady Pozemků, kterými by byl znemožněn účel této Smlouvy.

## **Článek III. Specifikace věcného břemene**

- 3.1. Smluvní strany se dohodly, že Povinná, je výlučným vlastníkem Pozemků, zřizuje k Pozemkům ve prospěch Oprávněné právo odpovídající věcnému břemenu podle § 25 odst. 4 energetického zákona, když jeho obsah a rozsah jeho výkonu je blíže uveden, kromě příslušných ustanovení energetického zákona, v tomto článku.
- 3.2. Smluvní strany berou na vědomí, že se změnou vlastníka Pozemků přecházejí i práva a povinnosti, vyplývající z věcného břemene, na nabyvatele Pozemků.
- 3.3. Smluvní strany se za účelem umístění součásti distribuční soustavy – **kabelové vedení 1kV, 4 x pilíř-skříň /1 100m/** (dále jen „**Součást distribuční soustavy**“) na Pozemcích a za účelem jejího provozování dohodly na zřízení věcného břemene, jehož obsahem je právo Oprávněné zřídit, provozovat, opravovat a udržovat Součást distribuční soustavy na Pozemcích. Věcné břemeno zahrnuje též právo Oprávněné provádět na Součásti distribuční soustavy úpravy za účelem její obnovy, výměny, modernizace nebo zlepšení její výkonnosti, včetně jejího odstranění.
- 3.4. Rozsah věcného břemene na Pozemcích podle této smlouvy je vymezen v geometrickém plánu č. **7416-164/2021** schváleném Katastrálním úřadem pro **Středočeský kraj**, Katastrální pracoviště **Kolín**, dne **11.08.2021** pod č. **PGP-1392/2021-204**. Geometrický plán je nedílnou součástí této smlouvy. Veškeré náklady související s vyhotovením geometrického plánu, Smlouvy uhradí Oprávněná.
- 3.5. Povinná z věcného břemene je povinna strpět výkon práva Oprávněné, vyplývající z této Smlouvy a energetického zákona a zdržet se veškeré činnosti, která vede k ohrožení Součásti distribuční soustavy a omezení výkonu tohoto práva Oprávněné.
- 3.6. Věcné břemeno, zřízené touto Smlouvou, se sjednává jako časově neomezené a zaniká v případech stanovených zákonem.

## **Článek IV. Další práva**

- 4.1. Oprávněná z věcného břemene má ve vztahu k Pozemkům dále oprávnění, která jí, jako PDS přísluší z energetického zákona, především pak:
  - Vstupovat a vjíždět na Pozemky v souvislosti se zřizováním, obnovou a provozováním distribuční soustavy.
- 4.2. Oprávněná je povinna při výkonu oprávnění, popsaných shora, postupovat coby PDS striktně ve smyslu § 25 odst. 8 energetického zákona, tj. co nejvíce šetřit práva Povinné a vstup na

Pozemek, jí bezprostředně oznámit. Po skončení prací je povinna uvést Pozemek do předchozího stavu, a není-li to možné s ohledem na povahu provedených prací, do stavu odpovídajícího jejímu předchozímu účelu nebo užívání Pozemku, a bezprostředně oznámit tuto skutečnost Povinné. Po provedení odstranění nebo okleštění stromů je Oprávněná povinna na svůj náklad provést likvidaci vzniklého klesu a zbytků po těžbě.

- 4.3. Součástí distribuční soustavy je inženýrskou sítí ve smyslu § 509 občanského zákoníku se všemi k ní náležejícími součástmi.

#### **Článek V.**

##### **Cena a platební podmínky**

- 5.1. Věcné břemeno podle této smlouvy se zřizuje úplatně.
- 5.2. Jednorázová náhrada za zřízení věcného břemene je stanovena dohodou smluvních stran dle skutečného rozsahu omezení Dotčených městských nemovitostí v souladu s geometrickým plánem uvedeným v článku **III. odst. (1)** této smlouvy. **Finanční náhrada činí 118 000,- Kč (slovy: sto osmnáct tisíc korun českých)** k této stanovené ceně věcného břemene bude připočtena DPH dle schválené sazby pro výpočet jednorázové úhrady za zřizování věcných břemen Radou města Kolína dne 12.04.2010.
- 5.3. Úhrada této jednorázové náhrady bude provedena Oprávněnou ve prospěch účastníka Smlouvy na straně Povinné na základě faktury (daňového dokladu) vystavené Povinnou se splatností do 30 dnů ode dne vystavení faktury. Povinná je oprávněna vystavit fakturu až po doručení vyznění o povolení vkladu práva odpovídající věcnému břemenu dle této smlouvy do katastru nemovitostí a **obdržení žádosti o vystavení daňového dokladu (objednávky) vystavené Oprávněnou**. Za datum zdanitelného plnění je považováno datum vkladu práva do katastru nemovitostí.
- 5.4. **Žádost o vystavení daňového dokladu (objednávka)** bude Povinné doručena na emailovou adresu [redacted] povinná se zavazuje, že vedle náležitostí stanovených platnými právními předpisy, bude faktura obsahovat **číselné označení Smlouvy o zřízení věcného břemene /např. IV-12-6019904/01 a desetimístné číslo ze žádosti (objednávky) /např. 41xxxxxxx/** vydané a zasláné Oprávněnou.
- 5.5. Účastníci smlouvy si sjednali, že v případě, že objednávka nebude straně povinné doručena do 10 dnů od data zápisu vkladu práva dle této smlouvy do katastru nemovitostí, uplynutím této lhůty je považována podmínka obdržení objednávky za splněnou s možností započít fakturovat dle výše uvedených podmínek.

#### **Článek VI.**

##### **Vklad věcného břemene do veřejného seznamu**

- 6.1. Povinná tímto zmocňuje Oprávněnou, aby jí zastupovala v řízení před příslušným katastrálním pracovištěm ve věci zřízení práva k Pozemku podle této Smlouvy a aby za ní podepsala a podala návrh na vklad práva k Pozemku. Udělení zmocnění a jeho přijetí Smluvní strany potvrzují svými podpisy této Smlouvy o zřízení věcného břemene. Správní poplatek za návrh na zahájení řízení o povolení vkladu práva do katastru nemovitostí uhradí Oprávněná.
- 6.2. Věcné břemeno podle této Smlouvy vzniká v souladu s ustanovením občanského zákoníku zápisem do veřejného seznamu (katastr nemovitostí).

#### **Článek VII.**

##### **Ostatní ujednání**

- 7.1. Podpisem této Smlouvy Povinná, jako subjekt údajů potvrzuje, že Oprávněná jako správce údajů splnila vůči subjektu údajů informační povinnost ve smyslu § 11 zákona č. 101/2000 Sb., o ochraně osobních údajů, v platném znění, týkající se zejména provádění zpracování osobních dat subjektu údajů v interním informačním systému správce údajů pouze k účelu danému touto Smlouvou. Povinná, jako subjekt údajů prohlašuje, že si je vědoma všech svých zákonných práv v souvislosti s poskytnutím svých osobních údajů k účelu danému touto Smlouvou. Oprávněná se zavazuje při správě osobních údajů Povinné využívat je a nakládat s nimi pouze ke sjednanému účelu a v souladu se zákonem.
- 7.2. Smlouva je sepsána ve 3 stejnopisech, z nichž každý má platnost originálu. Povinná obdrží dva

stejnopisy smlouvy, oprávněná obdrží jeden stejnopis smlouvy, který použije pro účely příslušného řízení o povolení vkladu věcného břemene do katastru nemovitostí.

### **Článek VIII. Závěrečná ujednání**

- 8.1. Smluvní strany prohlašují, že si Smlouvu před jejím podpisem přečetly, že byla uzavřena po vzájemné dohodě, podle jejich pravé a svobodné vůle, dobrovolně, určitě, vážně a srozumitelně, nikoliv v tísní, pod nátlakem ani za nápadně nevýhodných podmínek, což stvrzují svými podpisy. Smluvní strany prohlašují, že Smlouva představuje úplnou dohodu o veškerých jejich náležitostech a neexistují náležitosti, které by smluvní strany neujednaly.
- 8.2. Smlouva nabývá účinnosti okamžikem jejího uzavření. Pro případ, že tato Smlouva není uzavírána za přítomnosti obou smluvních stran, platí, že Smlouva nebude uzavřena, pokud ji Povinná či Oprávněná podepíše s jakoukoliv změnou či odchylkou, byť nepodstatnou, nebo dodatkem, ledaže druhá smluvní strana takovou změnu či odchylku nebo dodatek následně ve formě sjednané touto Smlouvou a stanovené zákonem schválí.
- 8.3. Smlouva může být měněna nebo doplňována pouze formou vzestupně číslovaných písemných dodatků podepsaných oběma Smluvními stranami.
- 8.4. Smlouva a právní vztahy z ní vyplývající se řídí právním řádem České republiky.
- 8.5. Na právní vztahy vyplývající nebo související s touto Smlouvou a v ní nebo v energetickém zákoně výslovně neupravené se přiměřeně uplatní ustanovení občanského zákoníku.

### **Článek IX.**

Tato smlouva podléhá uveřejnění v registru smluv dle zákona č. 340/2015 Sb., o zvláštních podmínkách účinnosti některých smluv, uveřejňování těchto smluv a o registru smluv (zákon o registru smluv) (dále je: „registr smluv“). Smluvní strany se dohodly, že smlouvu v souladu s tímto zákonem uveřejní město Kolín, a to nejpozději do 30 dnů od podpisu smlouvy. Toto ujednání však nebrání tomu, aby smlouvu zveřejnil i smluvní partner města Kolína. Po uveřejnění v registru smluv obdrží smluvní partner města Kolína do datové schránky, anebo v případě neexistence datové schránky e-mailem, potvrzení od správce registru smluv. Potvrzení obsahuje metadata a je ve formátu .pdf, označeno uznávanou elektronickou značkou a opatřeno kvalifikovaným časovým razítkem. Smluvní strany se dohodly, že smluvní partner města Kolína nebude, kromě potvrzení o uveřejnění smlouvy v registru smluv od správce registru smluv, nijak dále o této skutečnosti informován.

Smluvní strany dále výslovně souhlasí s tím, aby tato smlouva byla uvedena v přehledu nazvaném „Přehled smluv“ vedeném městem Kolín, který obsahuje údaje o smluvní straně, datum uzavření smlouvy, předmětu smlouvy a výše plnění. Smluvní strany dále výslovně souhlasí s tím, že tato smlouva může být bez jakéhokoliv omezení zveřejněna jak na oficiálních webových stránkách města Kolín, tak i v registru smluv, a to včetně všech případných příloh a dodatků. Smluvní strany prohlašují, že skutečnosti uvedené v této smlouvě nepovažují za obchodní tajemství ve smyslu příslušných ustanovení právních předpisů a udělují svolení k jejich užití a zveřejnění bez jakýchkoliv dalších podmínek.

**DOLOŽKA**

Město Kolín potvrzuje ve smyslu § 41 zákona č. 128/2000 Sb., že byly splněny podmínky pro platnost tohoto právního úkonu a uzavření této smlouvy bylo schváleno Radou města Kolína dne **04.02.2019** usnesením č. **445/11/RM/2019**

**Povinná**

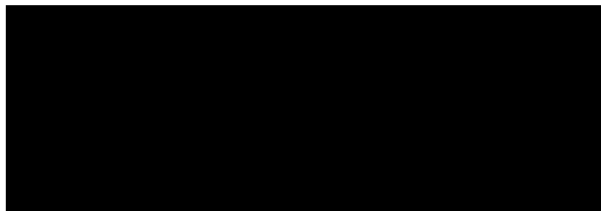
V Kolíně

18 - 11 - 2021

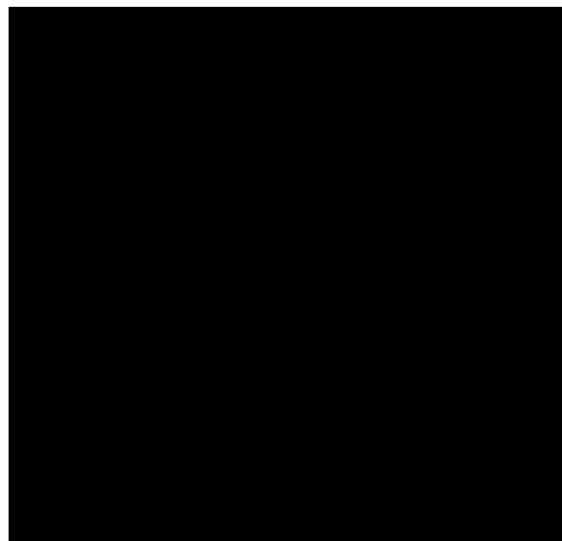
**Oprávněná**

V KOLÍNĚ .....

- 2 - 11 - 2021



**Mgr. Iveta Mikšíková**  
I. místostarostka města



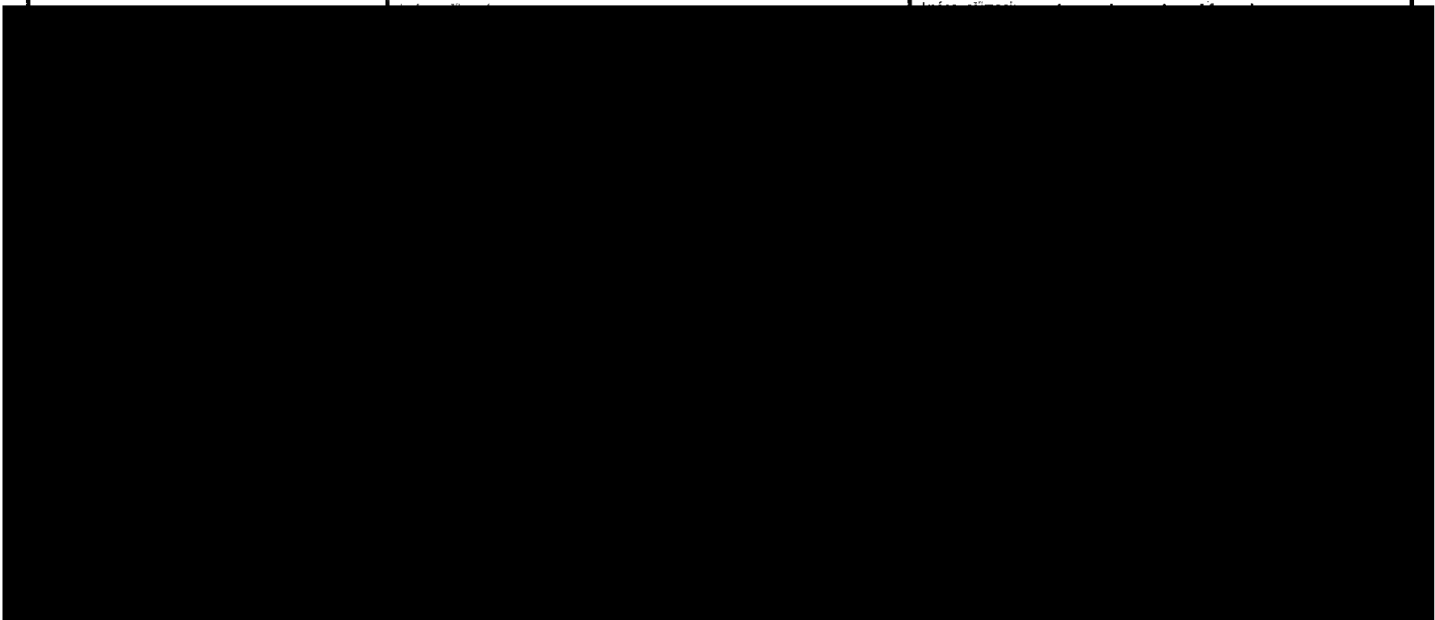
## VÝKAZ DOSAVADNÍHO A NOVÉHO STAVU ÚDAJŮ KATASTRU NEMOVITOSTÍ

Dosavadní stav				Nový stav											
Označení pozemku parc. číslem	Výměra parcely		Druh pozemku	Označení pozemku parc. číslem	Výměra parcely		Druh pozemku	Typ stavby	Způsob určení výměr	Porovnání se stavem evidence právních vztahů					
	ha	m <sup>2</sup>	Způsob využití		ha	m <sup>2</sup>	Způsob využití	Způsob využití		Díl přechází z pozemku označeného v		Číslo listu vlastnictví	Výměra dílu		Označení dílu
										katastru nemovitostí	dřívější poz. evidenci		ha	m <sup>2</sup>	
st.1037										st.1037		1641			
st.1114/1										st.1114/1		1729			
st.1114/2										st.1114/2		3146			
st.1133										st.1133		17672			
st.1142										st.1142		2243			
st.1166/1										st.1166/1		6468			
st.1166/2										st.1166/2		3456			
st.1190										st.1190		3695			
st.1191										st.1191		1018			
st.1257										st.1257		6538			
st.1259/2										st.1259/2		2464			
st.1304										st.1304		2297			
st.1313										st.1313		5477			
st.1314										st.1314		3462			
st.1359										st.1359		3617			
st.1434										st.1434		2402			
st.1450										st.1450		1545			
st.1451										st.1451		3496			
st.1456/1										st.1456/1		3488			
st.1477										st.1477		2011			
st.1523										st.1523		3546			

### GEOMETRICKÝ PLÁN

Geometrický plán ověřil úředně oprávněný zeměměřický inženýr.

Stejnopis ověřil úředně oprávněný zeměměřický inženýr.



## VÝKAZ DOSAVADNÍHO A NOVÉHO STAVU ÚDAJŮ KATASTRU NEMOVITOSTÍ

Dosavadní stav				Nový stav											
Označení pozemku parc. číslem	Výměra parcely		Druh pozemku	Označení pozemku parc. číslem	Výměra parcely		Druh pozemku	Typ stavby	Způsob určení výměr	Porovnání se stavem evidence právních vztahů				Označení dílu	
	ha	m <sup>2</sup>	Způsob využití		ha	m <sup>2</sup>	Způsob využití	Způsob využití		Díl přechází z pozemku označeného v		Číslo listu vlastnictví	Výměra dílu		
										katastru nemovitosti	dřívější poz. evidenci		ha		m <sup>2</sup>
st.1524										st.1524		2636			
st.1622										st.1622		780			
st.1673										st.1673		3053			
st.1674										st.1674		23			
st.1814										st.1814		1039			
st.1815										st.1815		2774			
st.1890										st.1890		1666			
st.2001										st.2001		1004			
st.2002										st.2002		2553			
st.2135										st.2135		1451			
st.2496										st.2496		4005			
st.2596										st.2596		1801			
st.2942										st.2942		4035			
677/1										677/1		6516			
883/8										883/8		10001			
2854/1										2854/1		10001			
2854/2										2854/2		10001			
2854/4										2854/4		10001			
2854/5										2854/5		10001			
2855/2										2855/2		10001			
3058/1										3058/1		10001			
3103										3103		10001			

Druh věcného břemene: dle smlouvy.

Oprávněný: dle smlouvy.

## Seznam souřadnic (S-JTSK):

Souřadnice pro zápis do KN

Číslo bodu	Y	X	kk	Poznámka
5536-497	687404.65	1056495.71	3	Věcné břemeno
1	687287.02	1056465.00	3	VB, dist. prvek
2	687287.07	1056465.40	3	VB, dist. prvek
3	687285.48	1056465.57	3	VB, dist. prvek
4	687285.43	1056465.17	3	VB, dist. prvek
5	687315.69	1056600.46	3	VB, dist. prvek
6	687315.76	1056600.69	3	VB, dist. prvek
7	687314.57	1056601.05	3	VB, dist. prvek
8	687314.51	1056600.83	3	VB, dist. prvek
9	687487.21	1056613.34	3	VB, dist. prvek
10	687487.00	1056613.39	3	VB, dist. prvek
11	687487.32	1056614.44	3	VB, dist. prvek
12	687487.50	1056614.39	3	VB, dist. prvek
13	687512.21	1056676.32	3	Věcné břemeno
14	687285.95	1056465.11	3	Věcné břemeno
15	687306.41	1056463.19	3	Věcné břemeno
16	687306.45	1056464.47	3	Věcné břemeno
17	687305.85	1056464.43	3	Věcné břemeno
18	687305.81	1056463.21	3	Věcné břemeno
19	687287.11	1056464.43	3	Věcné břemeno
20	687285.98	1056464.27	3	Věcné břemeno
21	687286.97	1056463.84	3	Věcné břemeno
22	687306.09	1056462.59	3	Věcné břemeno
23	687327.63	1056464.16	3	Věcné břemeno
24	687327.60	1056465.56	3	Věcné břemeno
25	687327.00	1056465.51	3	Věcné břemeno
26	687327.03	1056464.11	3	Věcné břemeno
27	687310.35	1056463.20	3	Věcné břemeno
28	687310.39	1056462.60	3	Věcné břemeno
29	687327.58	1056463.55	3	Věcné břemeno
30	687340.54	1056464.94	3	Věcné břemeno
31	687340.69	1056465.99	3	Věcné břemeno
32	687341.05	1056466.33	3	Věcné břemeno
33	687341.03	1056466.53	3	Věcné břemeno
34	687340.15	1056466.47	3	Věcné břemeno
35	687339.93	1056464.88	3	Věcné břemeno
36	687337.24	1056464.94	3	Věcné břemeno
37	687337.25	1056464.34	3	Věcné břemeno
38	687340.18	1056464.26	3	Věcné břemeno
39	687349.46	1056466.47	3	Věcné břemeno
40	687349.30	1056467.35	3	Věcné břemeno
41	687348.67	1056467.28	3	Věcné břemeno
42	687348.87	1056466.35	3	Věcné břemeno
43	687349.29	1056465.81	3	Věcné břemeno
44	687369.54	1056476.74	3	Věcné břemeno
45	687368.99	1056477.66	3	Věcné břemeno
46	687369.02	1056476.45	3	Věcné břemeno
47	687365.92	1056474.48	3	Věcné břemeno
48	687362.61	1056472.98	3	Věcné břemeno
49	687351.09	1056466.88	3	Věcné břemeno
50	687351.31	1056466.32	3	Věcné břemeno
51	687362.87	1056472.44	3	Věcné břemeno
52	687366.21	1056473.95	3	Věcné břemeno
53	687369.61	1056476.11	3	Věcné břemeno
54	687384.31	1056484.65	3	Věcné břemeno
55	687383.63	1056485.79	3	Věcné břemeno
56	687383.11	1056485.50	3	Věcné břemeno
57	687383.79	1056484.36	3	Věcné břemeno
58	687384.27	1056483.93	3	Věcné břemeno
59	687395.60	1056491.26	3	Věcné břemeno
60	687395.17	1056492.10	3	Věcné břemeno
61	687394.64	1056491.81	3	Věcné břemeno
62	687395.07	1056490.98	3	Věcné břemeno
63	687392.79	1056489.85	3	Věcné břemeno
64	687393.08	1056489.32	3	Věcné břemeno
65	687395.64	1056490.59	3	Věcné břemeno
66	687402.73	1056495.30	3	Věcné břemeno
67	687402.33	1056495.98	3	Věcné břemeno
68	687401.81	1056495.70	3	Věcné břemeno
69	687402.20	1056495.00	3	Věcné břemeno
70	687403.29	1056494.93	3	Věcné břemeno
71	687413.22	1056501.21	3	Věcné břemeno
72	687413.30	1056501.82	3	Věcné břemeno
73	687413.20	1056501.99	3	Věcné břemeno
74	687412.55	1056501.62	3	Věcné břemeno
75	687412.65	1056501.45	3	Věcné břemeno
76	687412.57	1056500.84	3	Věcné břemeno
77	687406.27	1056493.31	3	Věcné břemeno
78	687410.20	1056486.23	3	Věcné břemeno
79	687410.54	1056484.02	3	Věcné břemeno



## Seznam souřadnic (S-JTSK):

Souřadnice pro zápis do KN

Číslo bodu	Y	X	kk	Poznámka
80	687408.07	1056483.18	3	Věcné břemeno
81	687407.02	1056482.00	3	Věcné břemeno
82	687398.87	1056477.48	3	Věcné břemeno
83	687398.62	1056476.59	3	Věcné břemeno
84	687381.55	1056466.68	3	Věcné břemeno
85	687381.50	1056466.00	3	Věcné břemeno
86	687381.60	1056465.83	3	Věcné břemeno
87	687382.18	1056466.17	3	Věcné břemeno
88	687382.09	1056466.34	3	Věcné břemeno
89	687399.13	1056476.21	3	Věcné břemeno
90	687399.39	1056477.08	3	Věcné břemeno
91	687407.40	1056481.52	3	Věcné břemeno
92	687408.41	1056482.66	3	Věcné břemeno
93	687411.22	1056483.61	3	Věcné břemeno
94	687410.86	1056485.89	3	Věcné břemeno
95	687411.38	1056486.49	3	Věcné břemeno
96	687424.95	1056492.65	3	Věcné břemeno
97	687435.93	1056498.89	3	Věcné břemeno
98	687441.57	1056501.75	3	Věcné břemeno
99	687441.87	1056502.54	3	Věcné břemeno
100	687442.52	1056503.03	3	Věcné břemeno
101	687447.33	1056505.62	3	Věcné břemeno
102	687447.64	1056505.31	3	Věcné břemeno
103	687447.71	1056504.43	3	Věcné břemeno
104	687448.30	1056504.49	3	Věcné břemeno
105	687449.18	1056504.98	3	Věcné břemeno
106	687448.69	1056505.85	3	Věcné břemeno
107	687448.22	1056505.59	3	Věcné břemeno
108	687447.43	1056506.36	3	Věcné břemeno
109	687442.20	1056503.53	3	Věcné břemeno
110	687441.37	1056502.92	3	Věcné břemeno
111	687441.09	1056502.18	3	Věcné břemeno
112	687435.64	1056499.41	3	Věcné břemeno
113	687424.67	1056493.19	3	Věcné břemeno
114	687410.58	1056486.79	3	Věcné břemeno
115	687406.79	1056493.60	3	Věcné břemeno
116	687405.17	1056496.01	3	Věcné břemeno
117	687414.04	1056500.97	3	Věcné břemeno
118	687414.85	1056502.15	3	Věcné břemeno
119	687414.63	1056502.82	3	Věcné břemeno
120	687414.10	1056502.51	3	Věcné břemeno
121	687414.32	1056501.84	3	Věcné břemeno
122	687422.74	1056506.18	3	Věcné břemeno
123	687427.48	1056508.84	3	Věcné břemeno
124	687431.31	1056511.67	3	Věcné břemeno
125	687430.95	1056512.29	3	Věcné břemeno
126	687430.41	1056511.98	3	Věcné břemeno
127	687430.79	1056511.37	3	Věcné břemeno
128	687422.49	1056506.72	3	Věcné břemeno
129	687447.62	1056520.08	3	Věcné břemeno
130	687447.67	1056520.81	3	Věcné břemeno
131	687447.29	1056521.73	3	Věcné břemeno
132	687446.76	1056521.42	3	Věcné břemeno
133	687447.14	1056520.49	3	Věcné břemeno
134	687459.88	1056527.62	3	Věcné břemeno
135	687459.45	1056528.72	3	Věcné břemeno
136	687458.92	1056528.41	3	Věcné břemeno
137	687459.33	1056527.35	3	Věcné břemeno
138	687450.47	1056522.65	3	Věcné břemeno
139	687450.77	1056522.13	3	Věcné břemeno
140	687459.82	1056526.93	3	Věcné břemeno
141	687464.56	1056532.89	3	Věcné břemeno
142	687464.41	1056532.28	3	Věcné břemeno
143	687464.91	1056532.24	3	Věcné břemeno
144	687464.57	1056530.91	3	Věcné břemeno
145	687462.33	1056528.74	3	Věcné břemeno
146	687462.67	1056528.24	3	Věcné břemeno
147	687465.11	1056530.60	3	Věcné břemeno
148	687465.46	1056531.97	3	Věcné břemeno
149	687465.85	1056532.19	3	Věcné břemeno
150	687469.63	1056545.14	3	Věcné břemeno
151	687467.54	1056545.57	3	Věcné břemeno
152	687467.41	1056544.98	3	Věcné břemeno
153	687469.49	1056544.56	3	Věcné břemeno
154	687466.82	1056532.75	3	Věcné břemeno
155	687467.32	1056532.08	3	Věcné břemeno
156	687470.14	1056544.73	3	Věcné břemeno
157	687458.11	1056566.15	3	Věcné břemeno
158	687471.68	1056562.83	3	Věcné břemeno
159	687472.93	1056562.64	3	Věcné břemeno

## Seznam souřadnic (S-JTSK):

Souřadnice pro zápis do KN

Číslo bodu	Y	X	kk	Poznámka
160	687472.92	1056561.99	3	Věcné břemeno
161	687471.11	1056554.34	3	Věcné břemeno
162	687471.05	1056553.20	3	Věcné břemeno
163	687471.41	1056552.03	3	Věcné břemeno
164	687472.03	1056552.05	3	Věcné břemeno
165	687471.65	1056553.27	3	Věcné břemeno
166	687471.71	1056554.26	3	Věcné břemeno
167	687473.52	1056561.91	3	Věcné břemeno
168	687473.54	1056562.84	3	Věcné břemeno
169	687473.08	1056563.23	3	Věcné břemeno
170	687471.81	1056563.42	3	Věcné břemeno
171	687461.65	1056565.90	3	Věcné břemeno
172	687461.85	1056566.68	3	Věcné břemeno
173	687461.27	1056566.81	3	Věcné břemeno
174	687461.07	1056566.04	3	Věcné břemeno
175	687458.50	1056566.65	3	Věcné břemeno
176	687458.15	1056567.25	3	Věcné břemeno
177	687457.16	1056567.41	3	Věcné břemeno
178	687456.73	1056566.94	3	Věcné břemeno
179	687453.33	1056567.68	3	Věcné břemeno
180	687444.66	1056569.85	3	Věcné břemeno
181	687444.86	1056570.65	3	Věcné břemeno
182	687444.27	1056570.78	3	Věcné břemeno
183	687444.08	1056569.98	3	Věcné břemeno
184	687444.07	1056569.37	3	Věcné břemeno
185	687453.18	1056567.10	3	Věcné břemeno
186	687456.95	1056566.28	3	Věcné břemeno
187	687457.38	1056566.77	3	Věcné břemeno
188	687457.77	1056566.71	3	Věcné břemeno
189	687439.92	1056570.80	3	Věcné břemeno
190	687426.97	1056573.72	3	Věcné břemeno
191	687427.15	1056574.50	3	Věcné břemeno
192	687426.56	1056574.63	3	Věcné břemeno
193	687426.38	1056573.86	3	Věcné břemeno
194	687439.75	1056570.22	3	Věcné břemeno
195	687408.70	1056577.22	3	Věcné břemeno
196	687409.10	1056577.74	3	Věcné břemeno
197	687408.76	1056578.34	3	Věcné břemeno
198	687408.86	1056578.75	3	Věcné břemeno
199	687408.28	1056578.89	3	Věcné břemeno
200	687408.23	1056578.66	3	Věcné břemeno
201	687405.96	1056579.21	3	Věcné břemeno
202	687405.22	1056578.78	3	Věcné břemeno
203	687400.64	1056579.74	3	Věcné břemeno
204	687400.86	1056580.78	3	Věcné břemeno
205	687400.27	1056580.91	3	Věcné břemeno
206	687400.06	1056579.87	3	Věcné břemeno
207	687400.08	1056579.24	3	Věcné břemeno
208	687405.32	1056578.14	3	Věcné břemeno
209	687406.06	1056578.57	3	Věcné břemeno
210	687408.24	1056578.04	3	Věcné břemeno
211	687390.51	1056581.35	3	Věcné břemeno
212	687391.55	1056581.73	3	Věcné břemeno
213	687391.68	1056582.62	3	Věcné břemeno
214	687391.08	1056582.76	3	Věcné břemeno
215	687390.98	1056581.90	3	Věcné břemeno
216	687389.93	1056581.52	3	Věcné břemeno
217	687387.50	1056571.55	3	Věcné břemeno
218	687388.08	1056571.41	3	Věcné břemeno
219	687373.37	1056585.46	3	Věcné břemeno
220	687375.68	1056584.67	3	Věcné břemeno
221	687381.07	1056583.51	3	Věcné břemeno
222	687382.96	1056583.29	3	Věcné břemeno
223	687384.03	1056582.52	3	Věcné břemeno
224	687384.83	1056582.70	3	Věcné břemeno
225	687384.83	1056583.32	3	Věcné břemeno
226	687384.16	1056583.16	3	Věcné břemeno
227	687383.18	1056583.87	3	Věcné břemeno
228	687381.16	1056584.11	3	Věcné břemeno
229	687375.85	1056585.25	3	Věcné břemeno
230	687373.77	1056585.95	3	Věcné břemeno
231	687374.03	1056586.90	3	Věcné břemeno
232	687373.44	1056587.04	3	Věcné břemeno
233	687373.19	1056586.12	3	Věcné břemeno
234	687354.35	1056590.61	3	Věcné břemeno
235	687354.47	1056591.51	3	Věcné břemeno
236	687353.89	1056591.65	3	Věcné břemeno
237	687353.76	1056590.74	3	Věcné břemeno
238	687353.72	1056590.14	3	Věcné břemeno
239	687344.78	1056592.62	3	Věcné břemeno

## Seznam souřadnic (S-JTSK):

Souřadnice pro zápis do KN

Číslo bodu	Y	X	kk	Poznámka
240	687343.55	1056593.08	3	Věcné břemeno
241	687342.69	1056593.86	3	Věcné břemeno
242	687339.40	1056597.58	3	Věcné břemeno
243	687339.88	1056596.12	3	Věcné břemeno
244	687342.27	1056593.44	3	Věcné břemeno
245	687343.23	1056592.56	3	Věcné břemeno
246	687344.61	1056592.04	3	Věcné břemeno
247	687340.39	1056598.48	3	Věcné břemeno
248	687339.98	1056598.93	3	Věcné břemeno
249	687338.99	1056598.02	3	Věcné břemeno
250	687315.50	1056600.77	3	Věcné břemeno
251	687325.68	1056610.85	3	Věcné břemeno
252	687328.38	1056608.17	3	Věcné břemeno
253	687329.56	1056606.52	3	Věcné břemeno
254	687330.42	1056606.85	3	Věcné břemeno
255	687330.60	1056607.55	3	Věcné břemeno
256	687329.78	1056607.24	3	Věcné břemeno
257	687328.84	1056608.56	3	Věcné břemeno
258	687325.68	1056611.69	3	Věcné břemeno
259	687314.85	1056600.97	3	Věcné břemeno
260	687315.33	1056600.57	3	Věcné břemeno
261	687314.76	1056600.75	3	Věcné břemeno
262	687274.57	1056598.08	3	Věcné břemeno
263	687274.38	1056597.37	3	Věcné břemeno
264	687274.97	1056597.23	3	Věcné břemeno
265	687275.16	1056597.95	3	Věcné břemeno
266	687280.28	1056596.89	3	Věcné břemeno
267	687287.93	1056594.99	3	Věcné břemeno
268	687289.81	1056594.89	3	Věcné břemeno
269	687295.24	1056593.34	3	Věcné břemeno
270	687299.76	1056592.36	3	Věcné břemeno
271	687308.73	1056590.10	3	Věcné břemeno
272	687311.48	1056599.51	3	Věcné břemeno
273	687314.90	1056598.87	3	Věcné břemeno
274	687314.46	1056599.57	3	Věcné břemeno
275	687311.34	1056600.15	3	Věcné břemeno
276	687310.90	1056599.65	3	Věcné břemeno
277	687308.31	1056590.82	3	Věcné břemeno
278	687299.92	1056592.94	3	Věcné břemeno
279	687295.38	1056593.92	3	Věcné břemeno
280	687289.90	1056595.49	3	Věcné břemeno
281	687288.02	1056595.59	3	Věcné břemeno
282	687280.39	1056597.48	3	Věcné břemeno
283	687272.23	1056599.19	3	Věcné břemeno
284	687256.15	1056602.54	3	Věcné břemeno
286	687256.55	1056601.55	3	Věcné břemeno
287	687256.75	1056602.40	3	Věcné břemeno
288	687270.88	1056599.47	3	Věcné břemeno
289	687271.97	1056598.63	3	Věcné břemeno
290	687271.14	1056600.03	3	Věcné břemeno
291	687256.59	1056603.06	3	Věcné břemeno
292	687246.54	1056604.89	3	Věcné břemeno
293	687246.34	1056604.04	3	Věcné břemeno
294	687246.98	1056603.90	3	Věcné břemeno
295	687247.16	1056604.75	3	Věcné břemeno
296	687252.12	1056603.64	3	Věcné břemeno
297	687252.26	1056604.22	3	Věcné břemeno
298	687237.99	1056607.41	3	Věcné břemeno
299	687233.02	1056608.38	3	Věcné břemeno
300	687232.68	1056606.80	3	Věcné břemeno
301	687233.26	1056606.68	3	Věcné břemeno
302	687233.59	1056608.22	3	Věcné břemeno
303	687237.84	1056606.83	3	Věcné břemeno
304	687233.50	1056608.88	3	Věcné břemeno
305	687228.80	1056609.86	3	Věcné břemeno
306	687225.67	1056610.21	3	Věcné břemeno
307	687224.48	1056609.14	3	Věcné břemeno
308	687224.48	1056608.27	3	Věcné břemeno
309	687225.08	1056608.67	3	Věcné břemeno
310	687225.08	1056608.88	3	Věcné břemeno
311	687225.92	1056609.58	3	Věcné břemeno
312	687228.70	1056609.27	3	Věcné břemeno
313	687293.55	1056604.66	3	Věcné břemeno
314	687291.36	1056604.50	3	Věcné břemeno
315	687289.01	1056605.22	3	Věcné břemeno
316	687288.52	1056604.74	3	Věcné břemeno
317	687291.29	1056603.90	3	Věcné břemeno
318	687293.49	1056604.06	3	Věcné břemeno
319	687289.20	1056606.34	3	Věcné břemeno
320	687288.60	1056606.48	3	Věcné břemeno

## Seznam souřadnic (S-JTSK):

Souřadnice pro zápis do KN

Číslo bodu	Y	X	kk	Poznámka
321	687288.42	1056605.35	3	Věcné břemeno
322	687271.83	1056608.59	3	Věcné břemeno
323	687280.91	1056606.89	3	Věcné břemeno
324	687282.31	1056605.79	3	Věcné břemeno
325	687284.95	1056605.19	3	Věcné břemeno
326	687285.05	1056605.78	3	Věcné břemeno
327	687282.57	1056606.35	3	Věcné břemeno
328	687281.17	1056607.45	3	Věcné břemeno
329	687272.28	1056609.12	3	Věcné břemeno
330	687272.51	1056610.03	3	Věcné břemeno
331	687271.70	1056609.25	3	Věcné břemeno
332	687266.20	1056610.92	3	Věcné břemeno
333	687259.89	1056612.44	3	Věcné břemeno
334	687260.14	1056613.09	3	Věcné břemeno
335	687259.53	1056613.24	3	Věcné břemeno
336	687259.29	1056612.58	3	Věcné břemeno
337	687259.57	1056611.91	3	Věcné břemeno
338	687266.05	1056610.34	3	Věcné břemeno
339	687249.38	1056613.91	3	Věcné břemeno
340	687254.07	1056613.09	3	Věcné břemeno
341	687254.20	1056613.68	3	Věcné břemeno
342	687249.84	1056614.44	3	Věcné břemeno
343	687249.91	1056614.89	3	Věcné břemeno
344	687249.32	1056615.00	3	Věcné břemeno
345	687249.24	1056614.51	3	Věcné břemeno
346	687248.49	1056614.52	3	Věcné břemeno
347	687246.42	1056614.85	3	Věcné břemeno
348	687246.27	1056615.23	3	Věcné břemeno
349	687229.60	1056618.83	3	Věcné břemeno
350	687225.94	1056619.83	3	Věcné břemeno
351	687225.39	1056620.61	3	Věcné břemeno
352	687225.54	1056622.20	3	Věcné břemeno
353	687224.52	1056620.67	3	Věcné břemeno
354	687225.52	1056619.32	3	Věcné břemeno
355	687229.46	1056618.24	3	Věcné břemeno
356	687245.83	1056614.71	3	Věcné břemeno
357	687245.98	1056614.31	3	Věcné břemeno
358	687248.44	1056613.92	3	Věcné břemeno
359	687477.38	1056580.44	3	Věcné břemeno
360	687475.89	1056580.87	3	Věcné břemeno
361	687475.75	1056580.29	3	Věcné břemeno
362	687477.19	1056579.87	3	Věcné břemeno
363	687476.60	1056577.85	3	Věcné břemeno
364	687473.43	1056563.93	3	Věcné břemeno
365	687474.00	1056563.73	3	Věcné břemeno
366	687477.18	1056577.71	3	Věcné břemeno
367	687477.85	1056580.00	3	Věcné břemeno
368	687467.33	1056610.97	3	Věcné břemeno
369	687466.73	1056610.45	3	Věcné břemeno
370	687467.12	1056609.99	3	Věcné břemeno
371	687467.72	1056610.51	3	Věcné břemeno
372	687473.92	1056603.25	3	Věcné břemeno
373	687480.60	1056594.61	3	Věcné břemeno
374	687479.46	1056590.30	3	Věcné břemeno
375	687478.43	1056585.56	3	Věcné břemeno
376	687478.12	1056583.35	3	Věcné břemeno
377	687478.35	1056582.56	3	Věcné břemeno
378	687478.20	1056582.02	3	Věcné břemeno
379	687477.77	1056581.54	3	Věcné břemeno
380	687478.29	1056581.22	3	Věcné břemeno
381	687478.74	1056581.72	3	Věcné břemeno
382	687478.97	1056582.56	3	Věcné břemeno
383	687478.74	1056583.39	3	Věcné břemeno
384	687479.02	1056585.45	3	Věcné břemeno
385	687480.04	1056590.15	3	Věcné břemeno
386	687481.21	1056594.57	3	Věcné břemeno
387	687480.88	1056595.24	3	Věcné břemeno
388	687474.38	1056603.63	3	Věcné břemeno
389	687459.41	1056621.21	3	Věcné břemeno
390	687487.28	1056613.56	3	Věcné břemeno
391	687487.77	1056613.43	3	Věcné břemeno
392	687487.54	1056612.63	3	Věcné břemeno
393	687486.83	1056611.66	3	Věcné břemeno
394	687481.22	1056595.88	3	Věcné břemeno
395	687481.78	1056595.64	3	Věcné břemeno
396	687487.37	1056611.38	3	Věcné břemeno
397	687488.07	1056612.36	3	Věcné břemeno
398	687487.43	1056614.15	3	Věcné břemeno
399	687487.94	1056614.01	3	Věcné břemeno
400	687492.09	1056625.80	3	Věcné břemeno

## Seznam souřadnic (S-JTSK):

Souřadnice pro zápis do KN

Číslo bodu	y	X	kk	Poznámka
401	687492.53	1056626.41	3	Věcné břemeno
402	687493.06	1056628.47	3	Věcné břemeno
403	687494.71	1056631.95	3	Věcné břemeno
404	687499.36	1056647.89	3	Věcné břemeno
405	687500.34	1056648.18	3	Věcné břemeno
406	687504.94	1056663.72	3	Věcné břemeno
407	687508.84	1056662.51	3	Věcné břemeno
408	687515.52	1056685.60	3	Věcné břemeno
409	687514.65	1056686.22	3	Věcné břemeno
410	687509.72	1056688.30	3	Věcné břemeno
411	687509.13	1056688.32	3	Věcné břemeno
412	687504.96	1056689.71	3	Věcné břemeno
413	687503.65	1056689.80	3	Věcné břemeno
414	687499.02	1056691.57	3	Věcné břemeno
415	687498.73	1056690.34	3	Věcné břemeno
416	687499.16	1056690.87	3	Věcné břemeno
417	687503.52	1056689.21	3	Věcné břemeno
418	687504.83	1056689.11	3	Věcné břemeno
419	687509.02	1056687.72	3	Věcné břemeno
420	687509.59	1056687.70	3	Věcné břemeno
421	687514.36	1056685.69	3	Věcné břemeno
422	687514.82	1056685.36	3	Věcné břemeno
423	687508.44	1056663.27	3	Věcné břemeno
424	687504.54	1056664.48	3	Věcné břemeno
425	687499.86	1056648.66	3	Věcné břemeno
426	687498.88	1056648.37	3	Věcné břemeno
427	687494.15	1056632.17	3	Věcné břemeno
428	687492.50	1056628.68	3	Věcné břemeno
429	687491.97	1056626.67	3	Věcné břemeno
430	687491.55	1056626.06	3	Věcné břemeno
431	687463.36	1056615.53	3	Věcné břemeno
432	687462.95	1056615.19	3	Věcné břemeno
433	687463.33	1056614.73	3	Věcné břemeno
434	687463.75	1056615.08	3	Věcné břemeno
435	687452.54	1056628.51	3	Věcné břemeno
436	687452.23	1056628.24	3	Věcné břemeno
437	687452.60	1056627.78	3	Věcné břemeno
438	687452.92	1056628.05	3	Věcné břemeno
439	687453.31	1056628.53	3	Věcné břemeno
440	687447.53	1056634.28	3	Věcné břemeno
441	687447.17	1056633.97	3	Věcné břemeno
442	687447.56	1056633.50	3	Věcné břemeno
443	687447.93	1056633.82	3	Věcné břemeno
444	687448.08	1056634.56	3	Věcné břemeno
445	687438.03	1056645.62	3	Věcné břemeno
446	687437.38	1056645.22	3	Věcné břemeno
447	687437.77	1056644.76	3	Věcné břemeno
448	687438.42	1056645.15	3	Věcné břemeno
449	687438.76	1056645.70	3	Věcné břemeno
450	687432.55	1056651.77	3	Věcné břemeno
451	687432.29	1056651.55	3	Věcné břemeno
452	687432.67	1056651.09	3	Věcné břemeno
453	687432.94	1056651.31	3	Věcné břemeno
454	687433.10	1056652.04	3	Věcné břemeno
455	687421.74	1056664.56	3	Věcné břemeno
456	687421.29	1056664.15	3	Věcné břemeno
457	687421.69	1056663.70	3	Věcné břemeno
458	687422.13	1056664.10	3	Věcné břemeno
459	687428.89	1056656.38	3	Věcné břemeno
460	687429.35	1056656.77	3	Věcné břemeno
461	687422.39	1056664.71	3	Věcné břemeno
462	687419.62	1056667.12	3	Věcné břemeno
463	687419.29	1056668.43	3	Věcné břemeno
464	687418.68	1056667.07	3	Věcné břemeno
465	687418.36	1056667.44	3	Věcné břemeno
466	687418.94	1056667.93	3	Věcné břemeno
467	687412.18	1056675.71	3	Věcné břemeno
468	687411.68	1056675.13	3	Věcné břemeno
469	687412.08	1056674.67	3	Věcné břemeno
470	687412.58	1056675.24	3	Věcné břemeno
471	687412.75	1056675.96	3	Věcné břemeno
472	687405.47	1056683.28	3	Věcné břemeno
473	687405.07	1056682.73	3	Věcné břemeno
474	687405.48	1056682.26	3	Věcné břemeno
475	687405.90	1056682.85	3	Věcné břemeno
476	687406.33	1056682.49	3	Věcné břemeno
477	687406.75	1056682.92	3	Věcné břemeno
478	687406.07	1056683.48	3	Věcné břemeno
479	687403.63	1056686.76	3	Věcné břemeno
480	687397.41	1056694.21	3	Věcné břemeno

## Seznam souřadnic (S-JTSK):

Souřadnice pro zápis do KN

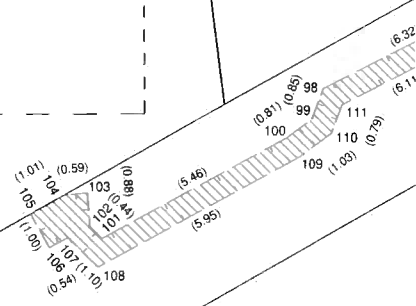
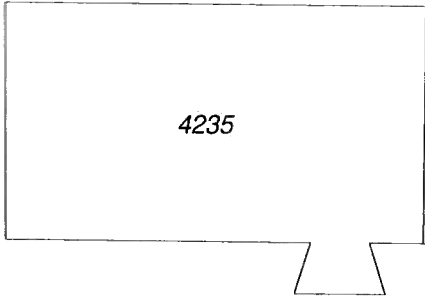
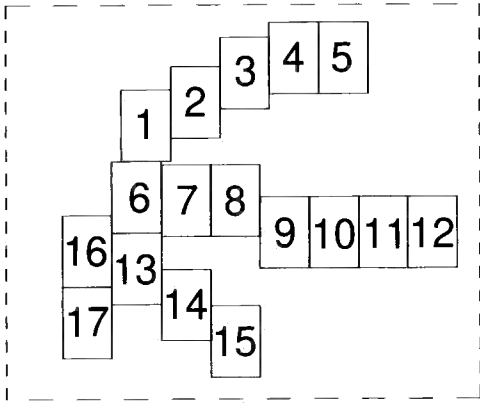
Číslo bodu	Y	X	kk	Poznámka
481	687394.44	1056697.38	3	Věcné břemeno
482	687389.60	1056703.00	3	Věcné břemeno
483	687388.36	1056704.84	3	Věcné břemeno
484	687387.23	1056705.27	3	Věcné břemeno
485	687386.00	1056705.24	3	Věcné břemeno
486	687385.82	1056705.09	3	Věcné břemeno
487	687386.24	1056704.64	3	Věcné břemeno
488	687387.13	1056704.67	3	Věcné břemeno
489	687387.97	1056704.34	3	Věcné břemeno
490	687389.12	1056702.64	3	Věcné břemeno
491	687393.99	1056696.98	3	Věcné břemeno
492	687396.97	1056693.80	3	Věcné břemeno
493	687403.14	1056686.41	3	Věcné břemeno
494	687428.69	1056672.75	3	Věcné břemeno
495	687426.98	1056674.57	3	Věcné břemeno
496	687425.23	1056677.31	3	Věcné břemeno
497	687416.25	1056687.23	3	Věcné břemeno
498	687412.74	1056691.37	3	Věcné břemeno
499	687414.02	1056692.47	3	Věcné břemeno
500	687414.08	1056692.42	3	Věcné břemeno
501	687414.10	1056693.33	3	Věcné břemeno
502	687411.90	1056691.43	3	Věcné břemeno
503	687415.77	1056686.87	3	Věcné břemeno
504	687424.75	1056676.95	3	Věcné břemeno
505	687426.50	1056674.20	3	Věcné břemeno
506	687428.44	1056672.14	3	Věcné břemeno
507	687439.30	1056660.12	3	Věcné břemeno
508	687429.09	1056672.30	3	Věcné břemeno
509	687429.75	1056672.94	3	Věcné břemeno
510	687429.36	1056673.39	3	Věcné břemeno
511	687439.15	1056659.37	3	Věcné břemeno
512	687444.25	1056654.53	3	Věcné břemeno
513	687439.69	1056659.66	3	Věcné břemeno
514	687440.44	1056660.25	3	Věcné břemeno
515	687440.05	1056660.71	3	Věcné břemeno
516	687444.05	1056653.87	3	Věcné břemeno
517	687449.28	1056650.01	3	Věcné břemeno
518	687449.01	1056649.80	3	Věcné břemeno
519	687448.23	1056650.52	3	Věcné břemeno
520	687445.84	1056653.49	3	Věcné břemeno
521	687444.73	1056654.16	3	Věcné břemeno
522	687445.44	1056654.75	3	Věcné břemeno
523	687445.06	1056655.20	3	Věcné břemeno
524	687445.44	1056653.03	3	Věcné břemeno
525	687447.79	1056650.12	3	Věcné břemeno
526	687448.97	1056649.02	3	Věcné břemeno
527	687449.67	1056649.54	3	Věcné břemeno
528	687305.84	1056464.03	3	Věcné břemeno
529	687306.44	1056464.01	3	Věcné břemeno
530	687327.60	1056465.36	3	Věcné břemeno
531	687327.00	1056465.31	3	Věcné břemeno
532	687340.12	1056466.26	3	Věcné břemeno
533	687383.74	1056485.61	3	Věcné břemeno
534	687394.73	1056491.63	3	Věcné břemeno
535	687401.91	1056495.52	3	Věcné břemeno
536	687402.44	1056495.80	3	Věcné břemeno
537	687409.53	1056487.44	3	Věcné břemeno
538	687410.05	1056487.74	3	Věcné břemeno
539	687414.16	1056502.32	3	Věcné břemeno
540	687414.69	1056502.63	3	Věcné břemeno
541	687431.05	1056512.12	3	Věcné břemeno
542	687446.84	1056521.23	3	Věcné břemeno
543	687447.37	1056521.54	3	Věcné břemeno
544	687458.99	1056528.22	3	Věcné břemeno
545	687459.52	1056528.53	3	Věcné břemeno
546	687464.60	1056532.26	3	Věcné břemeno
547	687464.76	1056532.88	3	Věcné břemeno
548	687464.73	1056531.55	3	Věcné břemeno
549	687467.57	1056533.19	3	Věcné břemeno
550	687467.60	1056544.94	3	Věcné břemeno
551	687467.74	1056545.53	3	Věcné břemeno
552	687461.80	1056566.48	3	Věcné břemeno
553	687461.22	1056566.61	3	Věcné břemeno
554	687444.81	1056570.44	3	Věcné břemeno
555	687444.22	1056570.58	3	Věcné břemeno
556	687400.82	1056580.58	3	Věcné břemeno
557	687400.23	1056580.71	3	Věcné břemeno
558	687388.13	1056571.60	3	Věcné břemeno
559	687387.55	1056571.74	3	Věcné břemeno
560	687373.98	1056586.70	3	Věcné břemeno

## Seznam souřadnic (S-JTSK):

Souřadnice pro zápis do KN

Číslo bodu	Y	X	kk	Poznámka
561	687373.39	1056586.84	3	Věcné břemeno
562	687354.44	1056591.31	3	Věcné břemeno
563	687339.83	1056598.79	3	Věcné břemeno
564	687288.57	1056606.27	3	Věcné břemeno
565	687260.07	1056612.90	3	Věcné břemeno
566	687259.46	1056613.04	3	Věcné břemeno
567	687225.94	1056619.21	3	Věcné břemeno
568	687225.93	1056610.18	3	Věcné břemeno
569	687233.30	1056606.87	3	Věcné břemeno
570	687232.72	1056607.00	3	Věcné břemeno
571	687256.58	1056601.69	3	Věcné břemeno
572	687275.02	1056597.43	3	Věcné břemeno
573	687274.43	1056597.56	3	Věcné břemeno
574	687475.94	1056580.23	3	Věcné břemeno
575	687476.08	1056580.82	3	Věcné břemeno
576	687467.27	1056610.12	3	Věcné břemeno
577	687466.88	1056610.58	3	Věcné břemeno
578	687463.48	1056614.86	3	Věcné břemeno
579	687463.10	1056615.32	3	Věcné břemeno
580	687437.94	1056644.86	3	Věcné břemeno
581	687437.55	1056645.32	3	Věcné břemeno
582	687421.83	1056663.83	3	Věcné břemeno
583	687421.44	1056664.29	3	Věcné břemeno
584	687412.21	1056674.82	3	Věcné břemeno
585	687411.81	1056675.28	3	Věcné břemeno
586	687405.60	1056682.43	3	Věcné břemeno
587	687405.19	1056682.90	3	Věcné břemeno
588	687389.29	1056703.46	3	Věcné břemeno
589	687388.62	1056703.38	3	Věcné břemeno
590	687429.22	1056673.25	3	Věcné břemeno
591	687429.61	1056672.80	3	Věcné břemeno
592	687444.90	1056655.07	3	Věcné břemeno
593	687445.29	1056654.62	3	Věcné břemeno
594	687485.99	1056607.51	3	Věcné břemeno
595	687485.54	1056608.03	3	Věcné břemeno
596	687515.39	1056685.69	3	Věcné břemeno
9044-54	687255.99	1056601.83	3	Věcné břemeno
9044-57	687271.89	1056610.01	3	Věcné břemeno
9044-62	687289.16	1056606.14	3	VB, budova
9044-248	687271.92	1056610.16	3	Věcné břemeno
9045-58	687349.40	1056467.16	3	Věcné břemeno
9045-62	687368.42	1056477.35	3	Věcné břemeno
9045-215	687255.96	1056601.68	3	Věcné břemeno
9045-316	687348.69	1056467.08	3	Věcné břemeno
9046-2	687340.23	1056598.35	3	Věcné břemeno
9046-7	687353.84	1056591.45	3	Věcné břemeno
9046-30	687383.21	1056485.32	3	Věcné břemeno
9046-32	687395.27	1056491.92	3	Věcné břemeno
9046-37	687430.51	1056511.81	3	Věcné břemeno
9047-5	687414.52	1056692.88	3	Věcné břemeno
9047-9	687418.83	1056667.20	3	Věcné břemeno
9047-164	687385.91	1056704.99	3	Věcné břemeno
9047-259	687418.51	1056667.57	3	Věcné břemeno
9047-273	687419.21	1056666.78	3	Věcné břemeno
9048-24	687498.13	1056690.59	3	Věcné břemeno
9048-31	687514.92	1056684.95	3	Věcné břemeno

Klad listů:



3032/1

2854/5

2854/4

3103

1304

1313

2854/2

883/87





1152

677/1

2854/5

2854/4

3103

1168

1133

1142

1167

1166/2

80 (0.67)  
79 (0.67)  
78 (0.67)  
84 (0.68)

(19.89)  
(19.74)

(13.08)  
(13.04)

51

(3.67)

52

(3.63)

47

(4.03)

53

(3.67)

46

(1.08)

44

(0.74)

45

(0.65)

9045-52

(16.62)

(16.16)

58

(1.12)

57

(1.12)

54

(1.12)

53

(1.12)

55

(1.12)

56

(1.12)

9046-30

(10.21)

59

(0.74)

60

(0.60)

61

(0.60)

62

(2.54)

63

(2.86)

64

(10.33)

(9.95)

9046-32

(10.21)

59

(0.74)

60

(0.60)

61

(0.60)

62

(2.54)

63

(2.86)

64

(10.33)

(9.95)

3303/3

677/1

2849/2

2854/5

2854/4

3103

(17.22)

(16.70)

(9.70)

29

38 (2.93)

37

(9.64)

23

26

(9.24)

30

31

32

33

34

35

(0.50)

(1.39)

(1.12)

(0.27)

(0.20)

(0.20)

(0.20)

(0.20)

(0.20)

(0.20)

(0.20)

(0.20)

(0.20)

(0.20)

(0.20)

(0.20)

(0.20)

(0.20)

(0.20)

(0.20)

(0.20)

(0.20)

(0.20)

(0.20)

(0.20)

(0.20)

(0.20)

(0.20)

(0.20)

(0.20)

3045-316

41

42

43

44

45

46

47

48

49

50

(1.68)

(0.63)

(0.21)

(0.21)

(0.21)

(0.21)

(0.21)

(0.21)

(0.21)

(0.21)

(0.21)

(0.21)

(0.21)

(0.21)

(0.21)

(0.21)

(0.21)

(0.21)

(0.21)

(0.21)

(0.21)

(0.21)

(0.21)

(0.21)

(0.21)

(0.21)

(0.21)

(0.21)

(0.21)

(0.21)

(0.21)

(0.21)

(0.21)

(0.21)

(0.21)

(0.21)

(0.21)

(0.21)

(0.21)

(0.21)

(0.21)

(0.21)

2001

1191

1190

1314

883/29

1168

883/31

883/30

4

882/1

2849/2

2854/4

3103

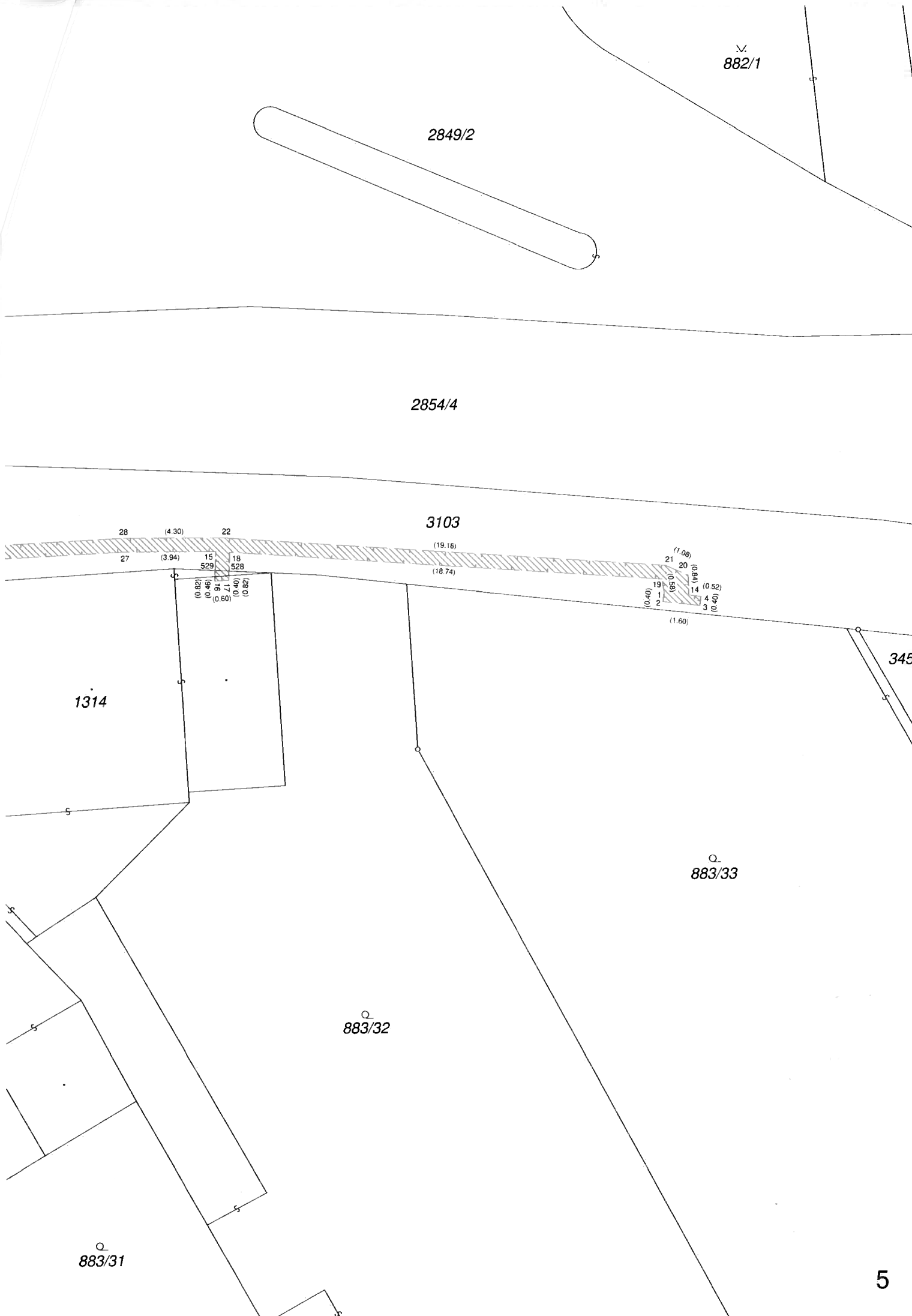
1314

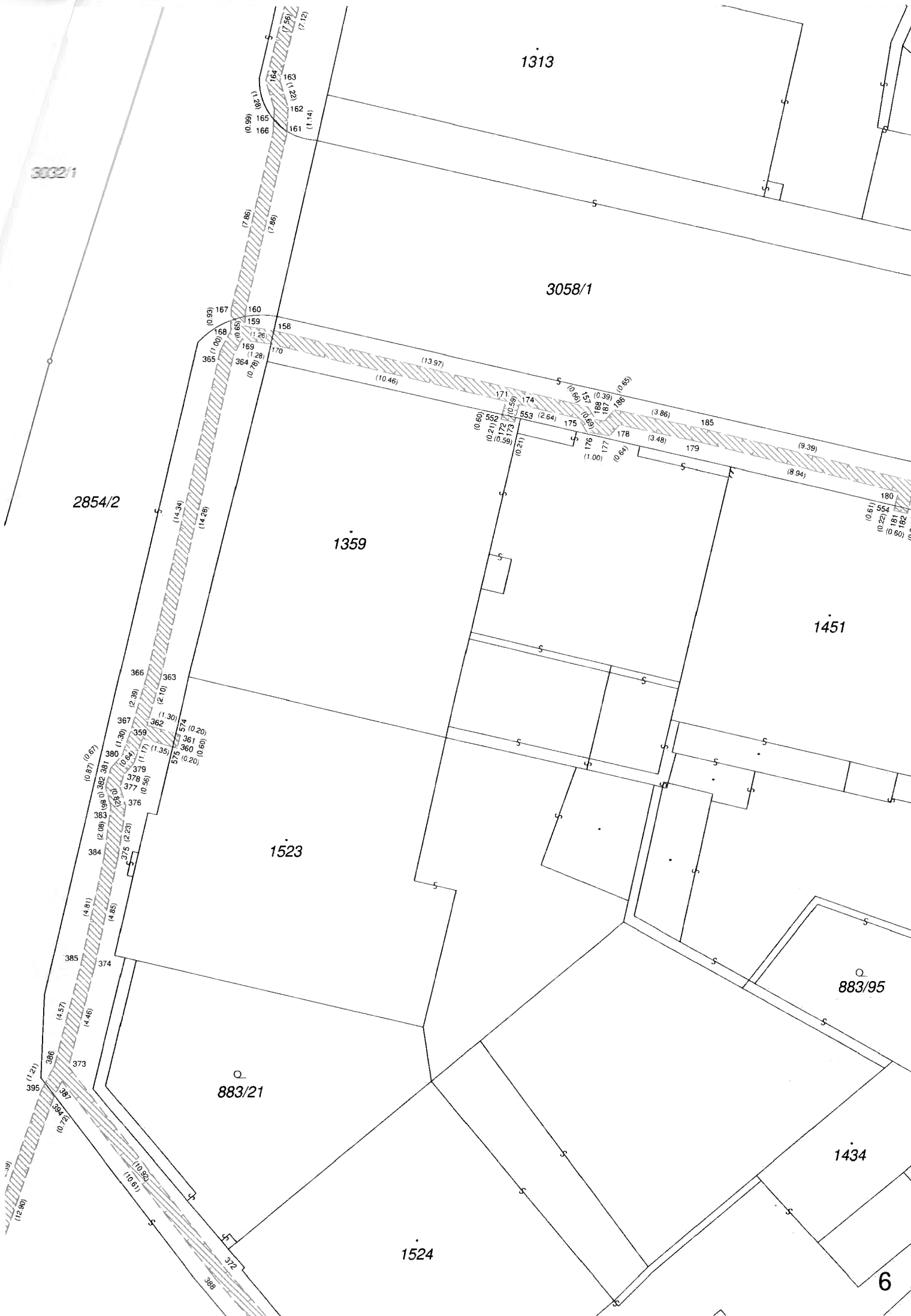
345

883/33

883/32

883/31





3032/1

1313

3058/1

2854/2

1359

1451

1523

883/21

883/95

1434

1524

6

164  
163  
162  
165  
166  
161  
(0.99) (0.21)  
(7.58)  
(7.12)  
(1.14)

167  
160  
159  
158  
169  
170  
365  
364  
(0.33)  
(0.65)  
(1.26)  
(1.28)  
(0.59)

171  
174  
175  
176  
177  
178  
179  
180  
181  
182  
183  
184  
185  
186  
187  
188  
189  
190  
(0.60)  
(0.21)  
(0.39)  
(0.39)  
(0.21)  
(0.65)  
(2.64)  
(0.86)  
(0.86)  
(0.39)  
(0.65)  
(0.65)  
(3.86)  
(3.48)  
(9.39)  
(8.94)

366  
363  
362  
361  
360  
359  
379  
378  
377  
376  
(14.34)  
(14.28)  
(2.39)  
(2.10)  
(1.30)  
(0.20)  
(0.60)  
(0.20)  
(0.87)  
(0.67)  
(0.87)  
(0.87)  
(0.87)  
(2.08)  
(2.23)  
(4.81)  
(4.95)  
(37.5)(1.30)  
(1.17)  
(1.35)(0.60)  
(0.60)  
(0.20)

385  
374  
373  
366  
375  
387  
384  
395  
(4.57)  
(4.46)  
(1.21)  
(12.90)

372  
382  
(10.82)  
(10.61)

(13.97)  
(10.46)

180  
181  
182  
183  
184  
185  
186  
187  
188  
189  
190  
(0.61)  
(0.22)  
(0.60)  
(0.60)  
(0.21)

883/85

883/201

883/87

883/72

1313

3058/1

1451

1452

1453/1

1622

883/95

1453/2

883/91

883/109

1434

883/88

883/93



883/152

883/178

883/25

3201

883/72

2942

883/19

3058/1

1622

1672

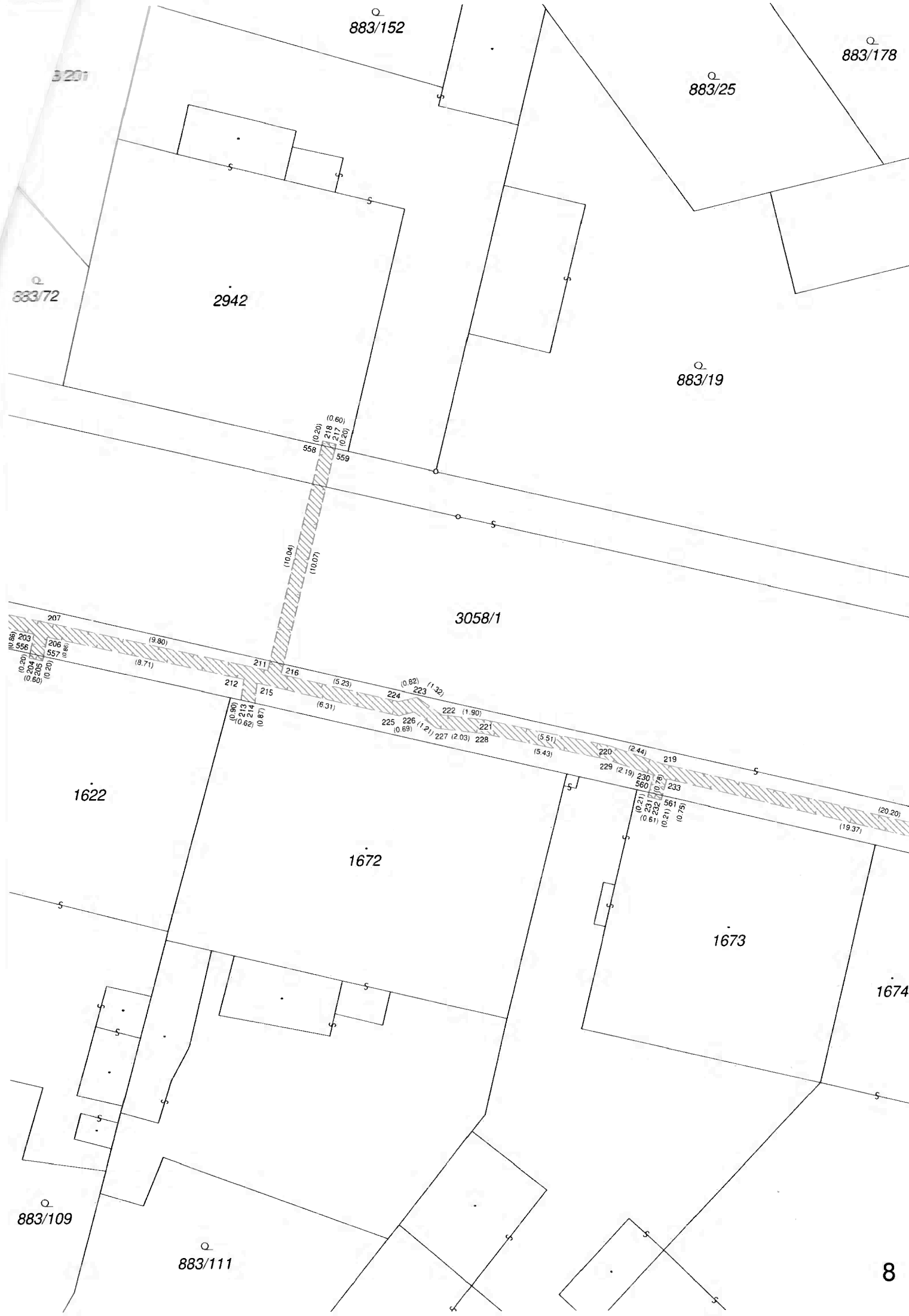
1673

1674

883/109

883/111

8



883/19

883/179

883/199

883/200

883/18

3058/1

1674

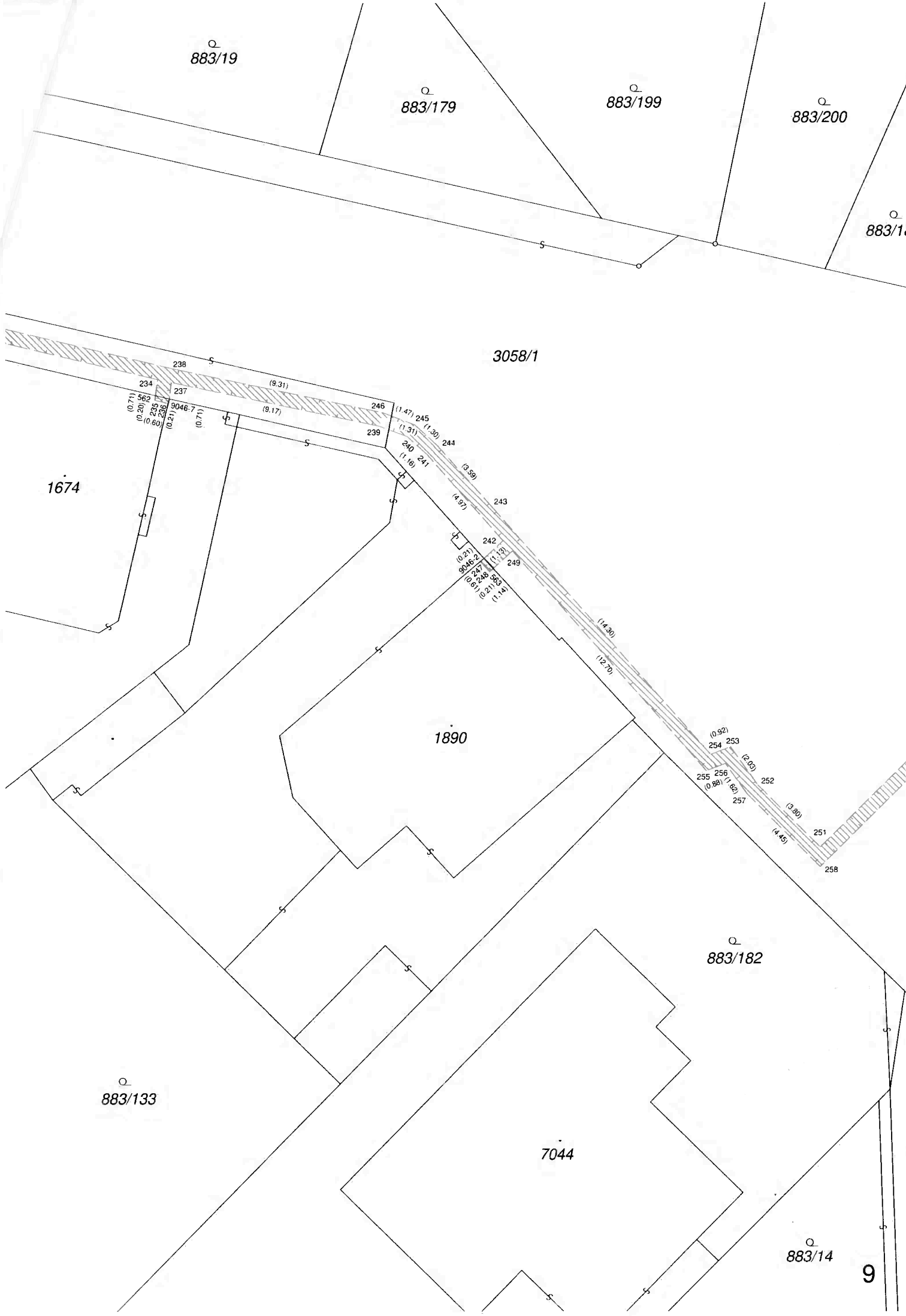
1890

883/182

883/133

7044

883/14





Q  
33/186

2003

3058/2

2004

Q  
883/137

3058/1

2496

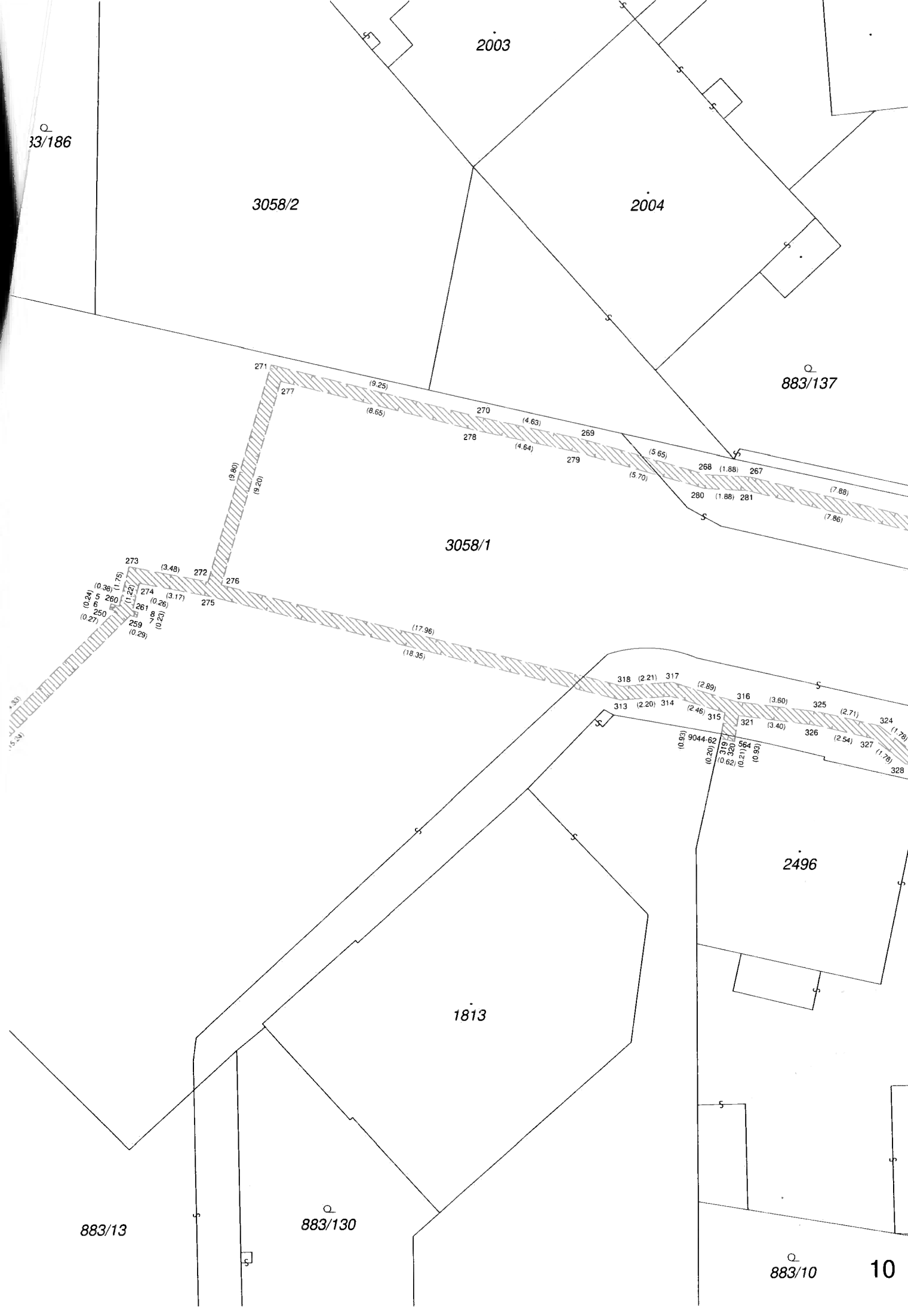
1813

883/13

Q  
883/130

Q  
883/10

10



883/123

883/124

1814

1815

1816

3058/1

1892

2596

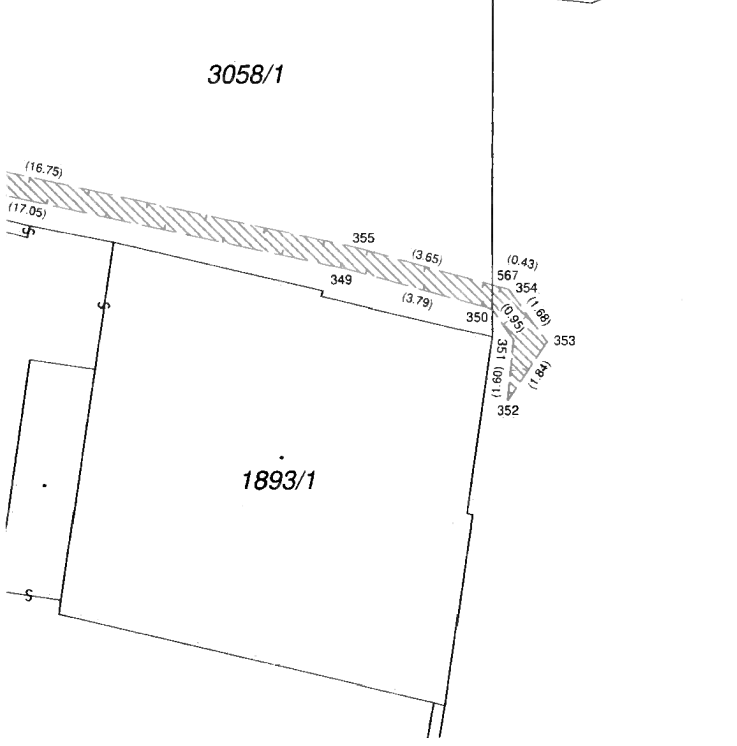
2595

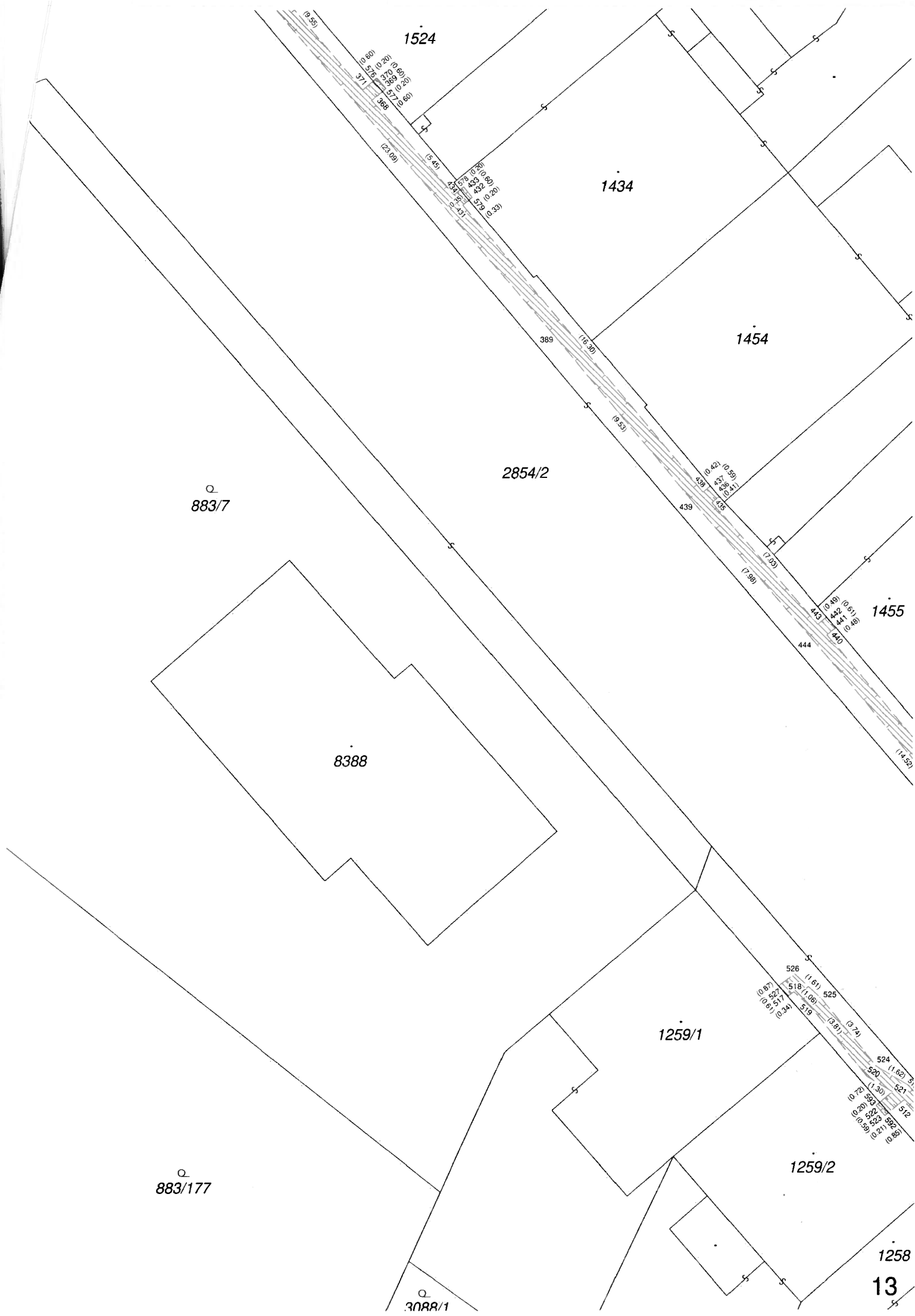
1893/2

1893/1

11







1524

1434

1454

2854/2

1455

Q  
883/7

8388

1259/1

1259/2

1258

13

Q  
883/177

Q  
3088/1

(0.80)  
(0.20)  
(0.60)  
(0.20)  
371  
389  
(23.09)

(5.45)  
(0.20)  
(0.80)  
(0.20)  
439  
439  
512  
(0.33)

389  
(16.30)  
(9.53)

(0.42)  
(0.59)  
439  
439  
(7.03)  
(7.98)

(0.89)  
(0.61)  
443  
442  
444  
440  
(0.49)

526  
(0.87)  
(0.92)  
(0.17)  
(0.34)  
(1.61)  
(1.06)  
(0.81)  
(3.74)  
(0.82)  
(0.72)  
(0.20)  
(0.20)  
(0.21)  
(0.85)

524  
(1.62)  
520  
(1.30)  
521  
512  
512  
(0.21)  
522  
523  
522  
(0.85)

(14.32)



1477

883/110

883/92

1256/3

1256/2

1456/2

1256/1

1456/1

1258

1114/2

2854/2

1257

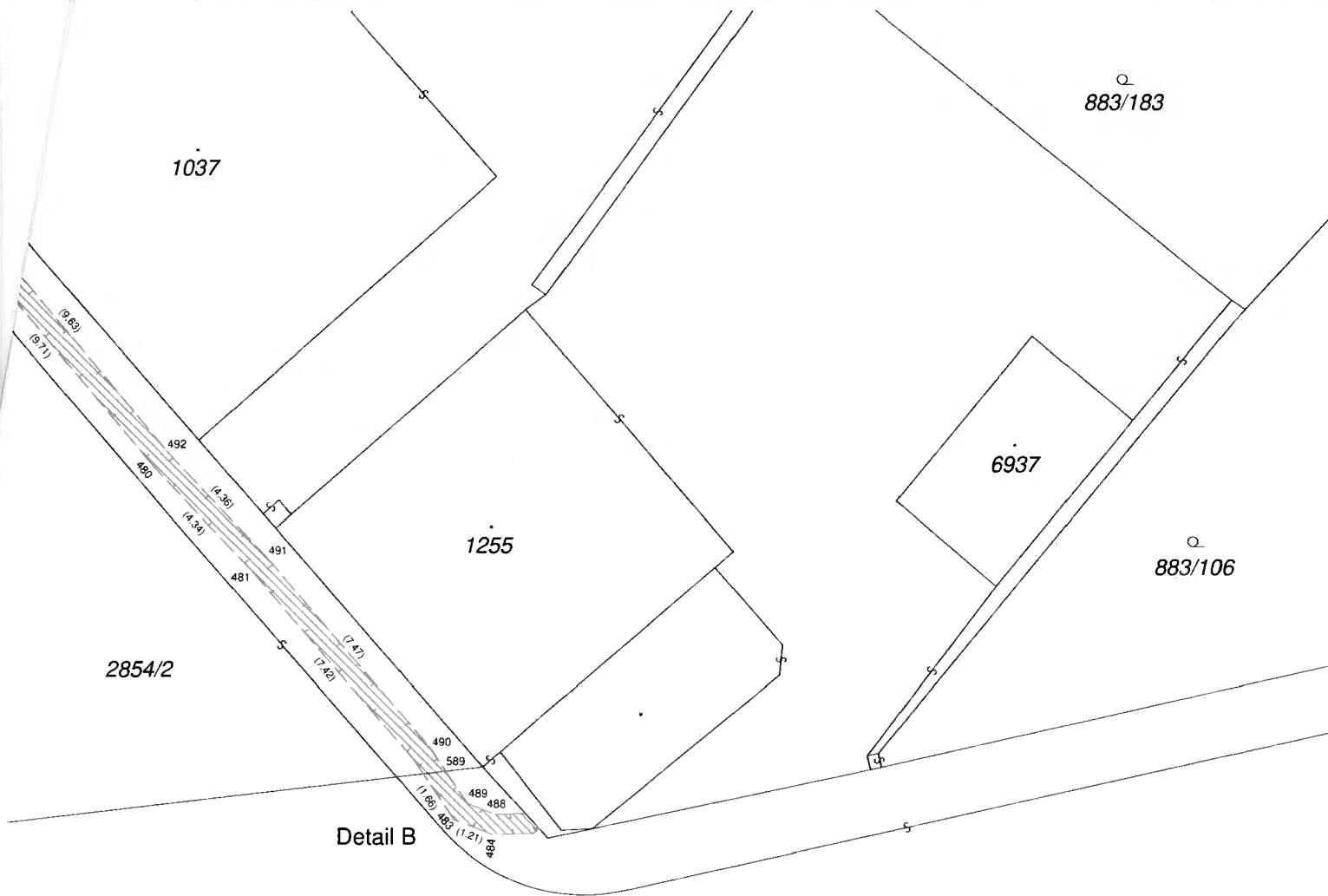
1114/1

228/1

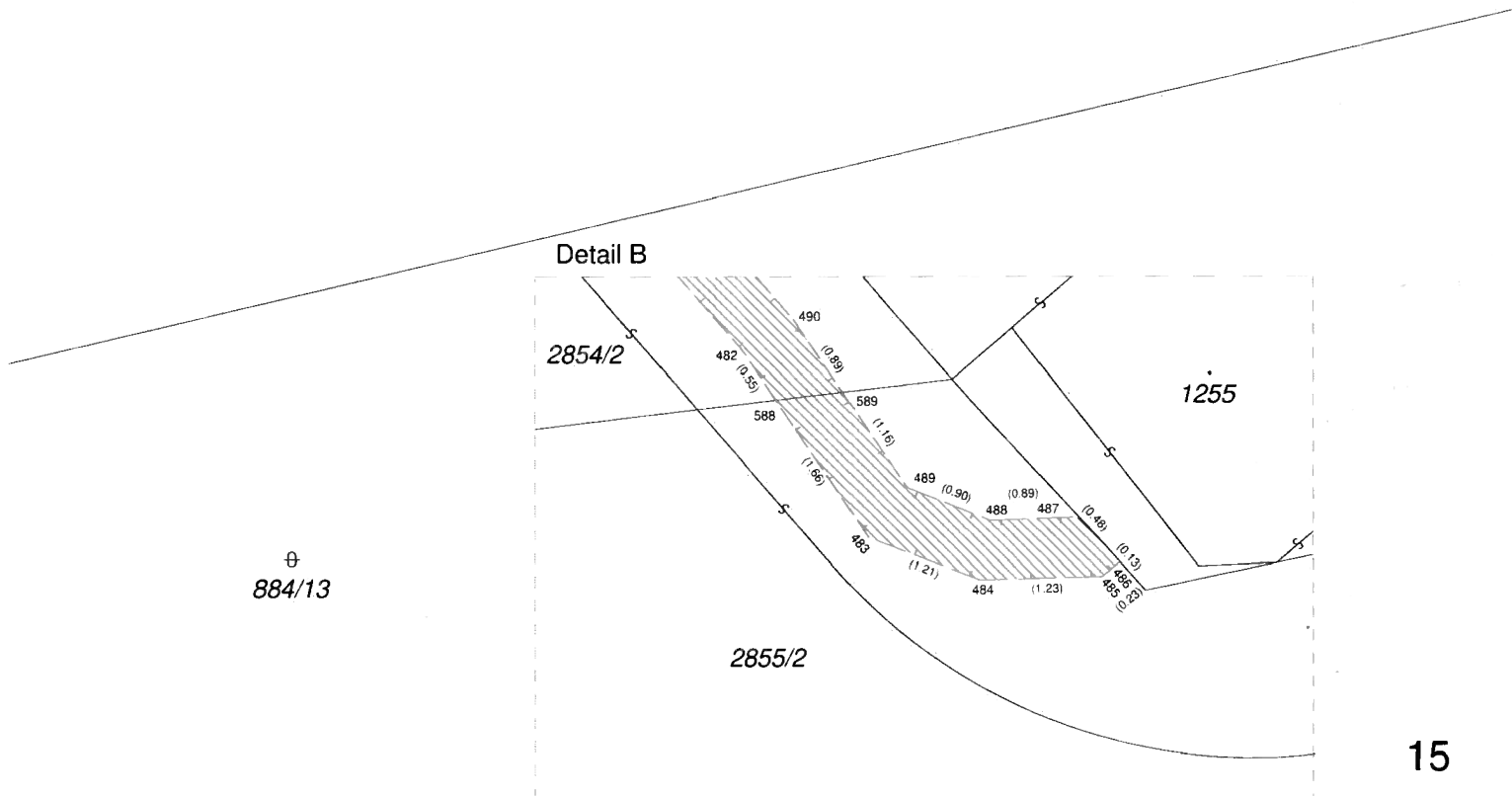
103

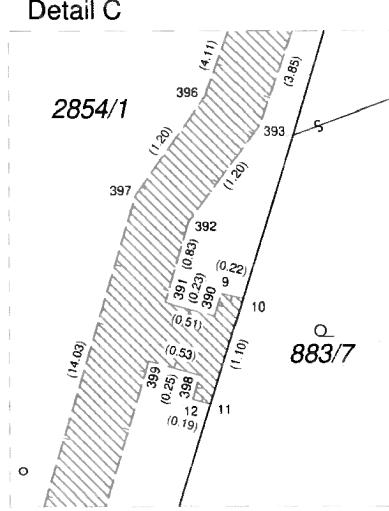
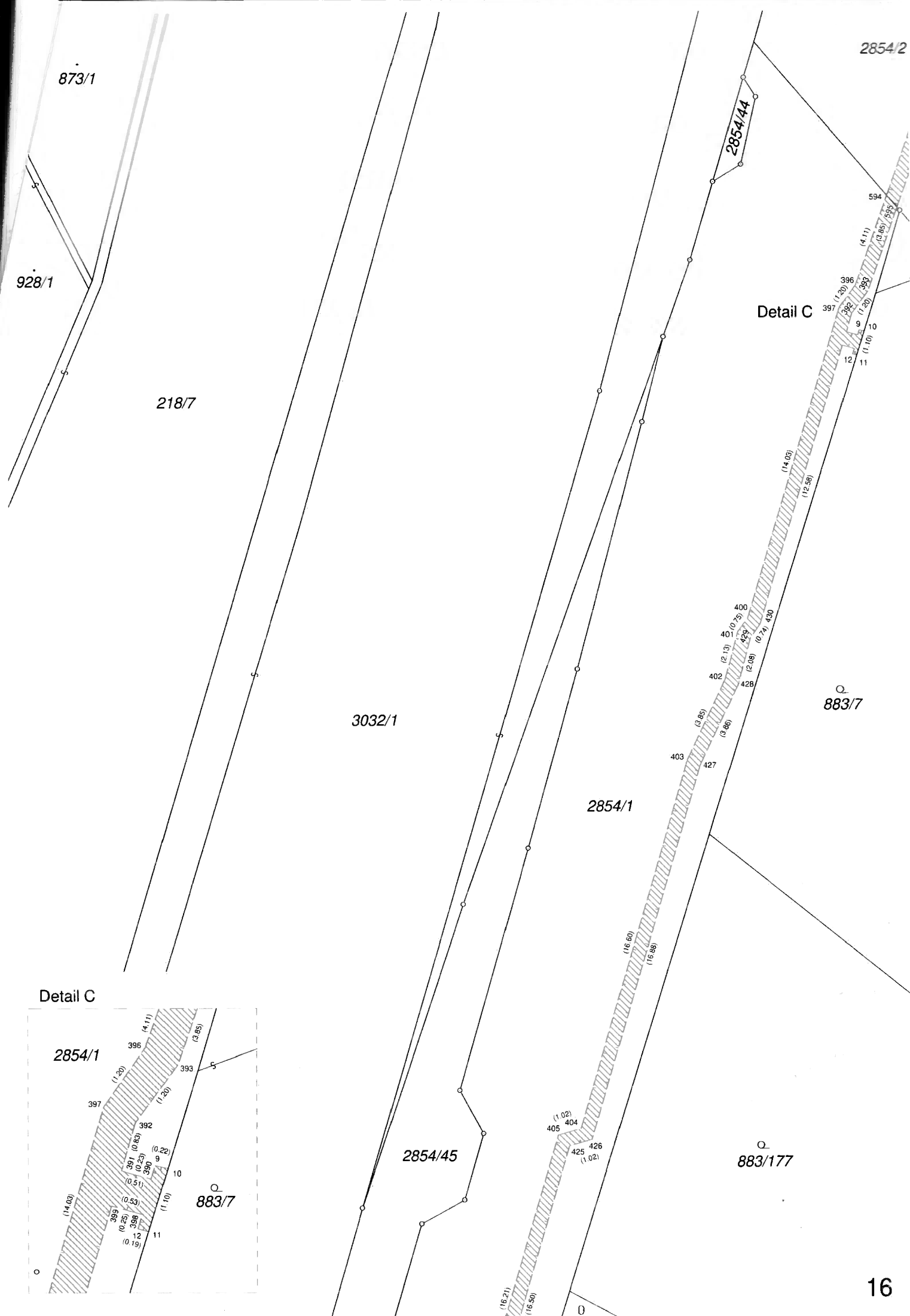
872

14



2855/2





2854/2

873/1

928/1

218/7

3032/1

2854/1

Detail C

883/7

883/177

3032/1

2854/1

⊕  
883/171

2854/45

⊙  
231/3

469

470

(0.16) 408  
336  
409  
(0.91)

3048.31  
125.0

(0.57) 422

(5.16) 420 419

(5.35) 410 411  
(0.59)

(4.41) 420 419

(4.40) 410 411  
(0.59)

(1.31) 417

(1.31) 412 413

(4.67) 416

(4.96) 414

(0.65) 415

(0.60) 416

(1.32) 414

3048.24

→ 2855/9

2855/2

3032/2

222/2

222/3

⊕  
884/172





**ČEZ Distribuce, a. s., Děčín, Děčín IV- Podmokly, Teplická 874/8, PSČ 405 02**

## POVĚŘENÍ

k tomu, aby za zmocnitele jednal a prováděl právní jednání a jiná jednání a úkony vůči územním samosprávným celkům a vyšším územně samosprávným celkům (obce, města, kraje) a jejich orgánům, státním a správním orgánům a úřadům, soudům, orgánům policie, organizačním složkám státu a jakýmkoliv jiným subjektům (právníckým a fyzickým osobám), zejména v oblasti správního řízení, zvláště pak v oblasti územního a stavebního řízení, dle stavebně-právních předpisů, katastrálních předpisů a jiných souvisejících právních předpisů.

Zmocněnec je v rámci daného zmocnění oprávněn za zmocnitele činit zejména vůči příslušným státním a jiným orgánům návrhy a ohlášení (např. ohlášení nových staveb k zápisu do katastru nemovitostí či návrhy na vklad práva do katastru nemovitostí k budovám) a jiná podání, podávat návrhy na vklad věcných práv, jejich změn či zánik do katastru nemovitostí, brát tyto návrhy a jiná podání zpět, přijímat doručované písemnosti a rozhodnutí a podávat vůči nim opravné prostředky, jakož se i těchto opravných prostředků vzdávat. Zmocněnec je rovněž oprávněn za zmocnitele řešit požadavky pro povolování činností v ochranných pásmech zařízení distribuční soustavy a podávat za zmocnitele stanoviska k územním a stavebním řízením, zejména na území, na kterém zmocnitel vykonává licencovanou činnost na distribuci elektřiny, podávat závazná stanoviska k žádostem o připojení, zvýšení rezervovaného příkonu/výkonu a k žádostem o přeložky zařízení distribuční soustavy. Zmocněnec je v rámci daného zmocnění oprávněn též jednat s vlastníky dotčených nemovitých věcí a jinými subjekty (např. státními a správními orgány a úřady, organizačními složkami státu, dotčenými orgány či účastníky řízení), řešit jejich požadavky a stížnosti, uzavírat s nimi všechny typy smluv, které souvisí se zajištěním výstavby a provozu energetického zařízení, jako např. smlouvy o připojení odběrného místa k distribuční soustavě, smlouvy o realizaci přeložky distribučního zařízení, smlouvy o zřízení věcného břemene - služebnosti, kupní, nájemní, včetně smluv o uzavření budoucích smluv k těmto smlouvám, činit právní jednání k jejich změně i zániku, podávat a podepisovat návrhy na vydání územního rozhodnutí a stavebního povolení, uplatňovat žádosti o vydání kolaudačního souhlasu a uzavírat další typy smluv, které souvisí se zajištěním výstavby energetického zařízení, vč. smluv o právu provést stavbu, smluv o dílo, smluv o realizaci přeložky, jakož i jiné typy smluv související s účelem tohoto pověření.

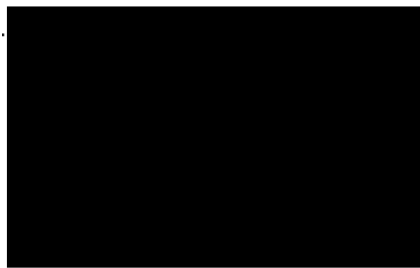
Zmocnitel si pro platné uzavírání veškerých smluvních závazkových vztahů zmocněncem, jakož i pro jiná jím činěná právní jednání v rámci tohoto zmocnění, v případech kdy to výslovně není stanoveno zákonem, výhradně vyměňuje písemnou či jinou zákonem vyžadovanou formu, je-li zákonem vyžadována forma přísnější, s vyloučením možnosti změn těchto smluvních závazkových vztahů a jiných právních jednání k účelu danému tímto zmocněním v jiné než písemné či jiné zákonem vyžadované formě, je-li zákonem vyžadována forma přísnější, přičemž v rámci závazkových smluvních vztahů činěných zmocněncem za zmocnitele se vylučuje možnost přijetí nabídky s dodatkem či odchylkou.

Toto pověření není časově ani územně omezeno.

Pověřený zaměstnanec není oprávněn toto pověření převést, a to ani z části, na třetí osobu.

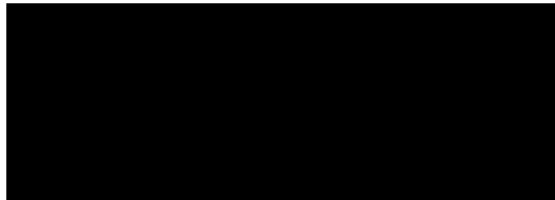


činně dne ..... 30. 01. 2017.....

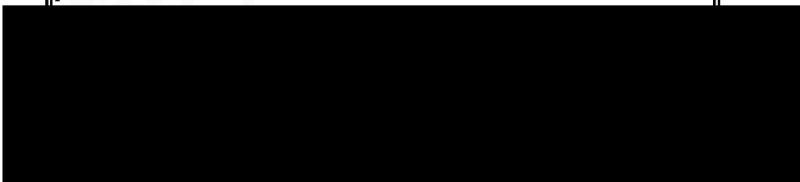


Potvrzuji svým podpisem, převzetí předmětného zmocnění, jehož obsah jsem vzal na vědomí, jakož i převzetí práv a povinností z jeho obsahu plynoucích.

v PRAZE dne 31. 1. 2017



<b>OVĚŘENÍ - LEGALIZACE</b>
Běžné číslo ověřovací knihy: O-IV-403-782/2017
Ověřuji, že podpisy na této listině přede mnou uznaly za vlastní tyto osoby, jejichž totožnost byla zjištěna z úředních průkazů:-----



-----
-----
V Praze dne 30. ledna 2017

