

## Darovací smlouva

uzavřená podle § 2055 a násl. zákona č. 89/2012 Sb., občanský zákoník, v platném znění

Dárce:

**C+R Projekt spol. s r.o.**

IČO: 45805156

sídlo: Počernická 257, 25073 Radonice

vedená u Městského soudu v Praze, oddíl C, vložka 11847

zastoupena jednatelem panem Mathiasem Mentropem a panem Radkem Hovorkou

a

Obdarovaný:

**Město Litoměřice**

IČO: 00263958

sídlo: Mírové náměstí 15/7, 412 01 Litoměřice

zastoupené Mgr. Karlem Krejzou, místostarostou

uzavírají darovací smlouvu v tomto znění:

### Článek 1

#### Prohlášení dárce

Dárce je vlastníkem movité věci - lávky pro pěší o ploše cca 36 m<sup>2</sup>, která je umístěna v areálu Střeleckého ostrova, na části pozemku parc.č. 2702 v k.ú. Litoměřice, zapsaného na listu vlastnictví č. 495 vedeného pro katastrální území a obec Litoměřice u Katastrálního úřadu pro Ústecký kraj, Katastrální pracoviště Litoměřice.

Dárce dále prohlašuje, že je výlučným vlastníkem movité věci (dále jen „Lávka“) nacházející se na výše specifikovaném pozemku parc.č. 2702 a v přiloženém situačním zákresu a fotodokumentaci.

Technický popis Lávky:

Předání dokumentace: projektová dokumentace, technický list, platná mostní prohlídka (HMP).

Bezúplatný převod byl schválen Zastupitelstvem města Litoměřice dne 21.06.2018 usnesením č. 118/4/2018. Částečná revokace byla schválena v Zastupitelstvu města Litoměřice dne 11.04.2019 usnesením č. 59/2/2019. Další částečná revokace byla schválena v Zastupitelstvu města Litoměřice dne 17.09.2020 usnesením č. 125/4/2020.

### Článek 2

#### Předmět smlouvy

Dárce touto smlouvou daruje obdarovanému Lávkou, převádí na něj vlastnické právo k této movité věci (dále též „předmět daru“) a obdarovaný tuto movitou věc do svého výlučného vlastnictví přijímá.

O předání předmětu daru bude vyhotoven předávací protokol.

### **Článek 3** **Omezení vlastnictví**

Dárce prohlašuje, že na převáděné movité věci nevázne žádný závazek, zástavní práva, ani jiné právní vady, které by bránily nebo omezovaly vlastníka ve volné dispozici s tímto majetkem, a které by bylo třeba touto smlouvou zvláště vypořádat.

Dárce prohlašuje a obdarovaný bere na vědomí, že v Lávce jsou umístěna kabelová vedení NN, ve vlastnictví společnosti Severočeská energetika, a.s. (člen skupiny ČEZ).  
Obdarovaný prohlašuje, že je mu znám faktický stav převáděné Lávky.

### **Článek 4** **Závěrečná ustanovení**

**Město Litoměřice touto doložkou ve smyslu příslušných ustanovení zákona č. 128/2000 Sb., o obcích, ve znění pozdějších předpisů, potvrzuje, že tato darovací smlouva byla uzavřena po splnění všech zákonných podmínek, jimiž uvedený zákon podmiňuje platnost tohoto právního jednání.**

Město Litoměřice, jako povinný subjekt podle zákona č. 340/2015 Sb., o zvláštních podmínkách účinnosti některých smluv, uveřejňování těchto smluv a o registru smluv (zákon o registru smluv), touto doložkou potvrzuje, že pro platnost a účinnost tohoto právního jednání splní povinnosti uložené uvedeným zákonem, tedy že tuto smlouvu zveřejní v ISRS.


Smluvní strany jsou si vědomy, že Město Litoměřice je povinným subjektem podle zákona č. 340/2015 Sb., o zvláštních podmínkách účinnosti některých smluv, uveřejňování těchto smluv a o registru smluv (zákon o registru smluv), a tímto vyslovují svůj souhlas se zveřejněním této smlouvy v ISRS na dobu neurčitou a uvádějí, že výslovně označily údaje, které se neuveřejňují.


Smluvní strany prohlašují, že si obsah této smlouvy před podpisem přečetly, že byla uzavřena po vzájemném projednání podle jejich pravé a svobodné vůle, určitě, vážně a srozumitelně, nikoli v tísní a za nápadně nevýhodných podmínek. Smluvní strany podpisem této smlouvy potvrzují, že ve smyslu § 1770 občanského zákoníku mezi sebou před uzavřením této smlouvy ujednaly dohodu, podle které je tato smlouva platně uzavřena dnem podpisu poslední ze smluvních stran. Autentičnost této smlouvy potvrzují svým podpisem.

Tato smlouva je sepsána ve dvou stejnopisech, přičemž každá ze smluvních stran obdrží po jednom vyhotovení.

V Litoměřicích dne 9. 8. 2020

V RADONĚPČI 10. 11. 2020

  
**Město Litoměřice**  
**zastoupené místostarostou**  
**Mgr. Karlem Krejzou**

  
**C+R Projekt spol. s r.o.**  
**zastoupené jednatelem**  
**Mathiasem Mentropem a**  
**Radkem Hovorkou**



927

Marie Pomocné

311348

42348

Marie Pomocné

308342

742346

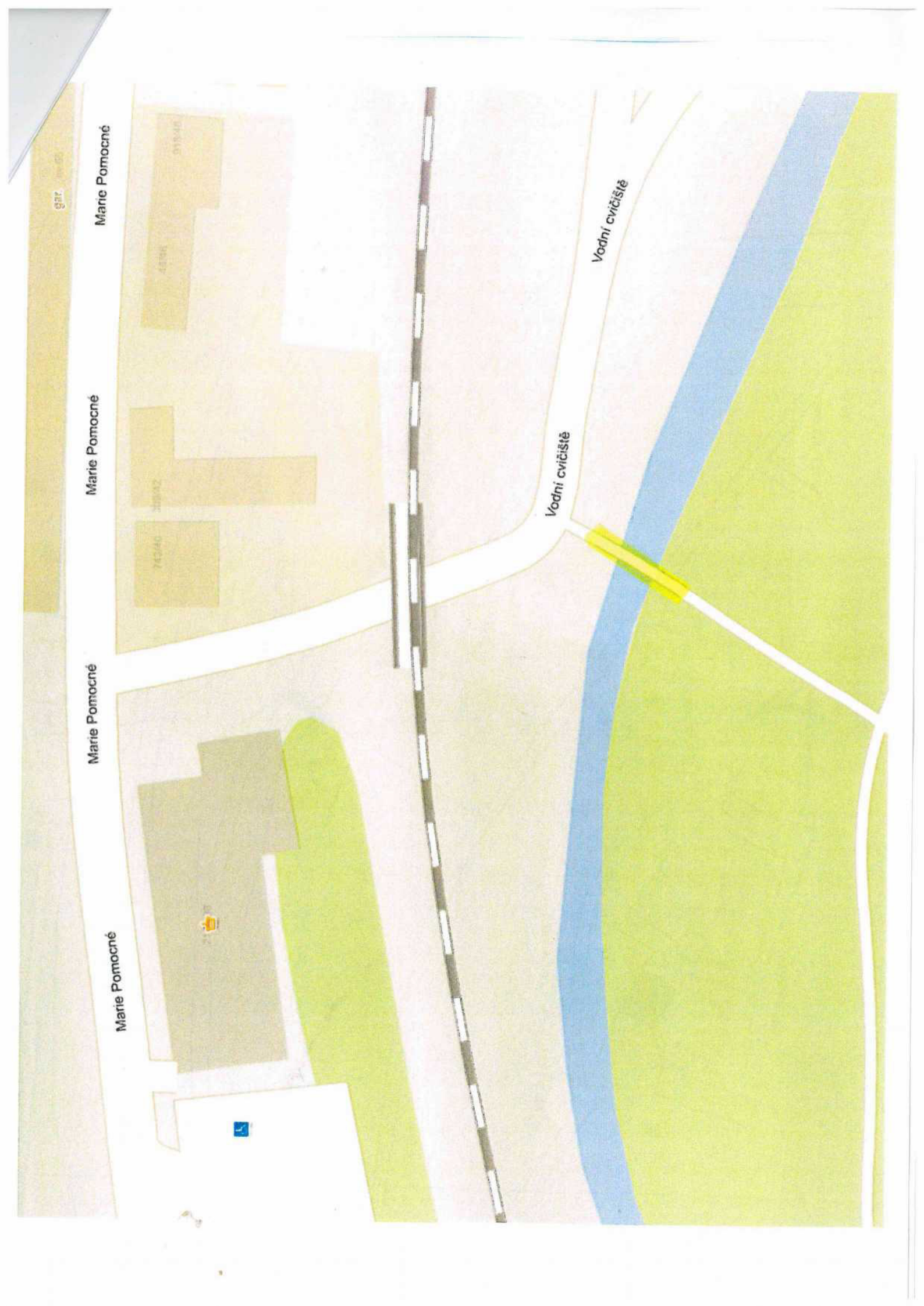
Marie Pomocné

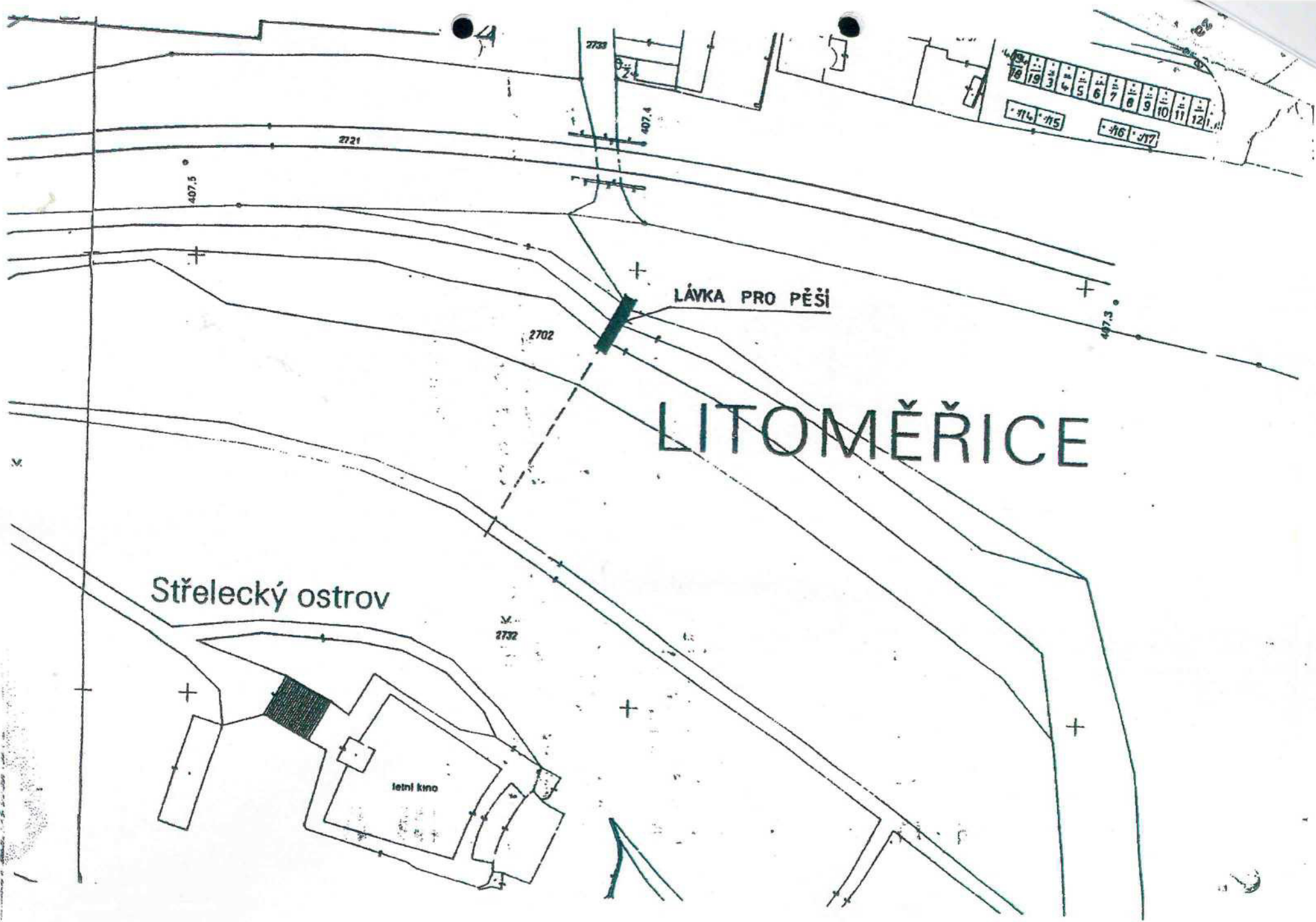
Marie Pomocné



Vodni cvičiště

Vodni cvičiště





# LITOMĚŘICE

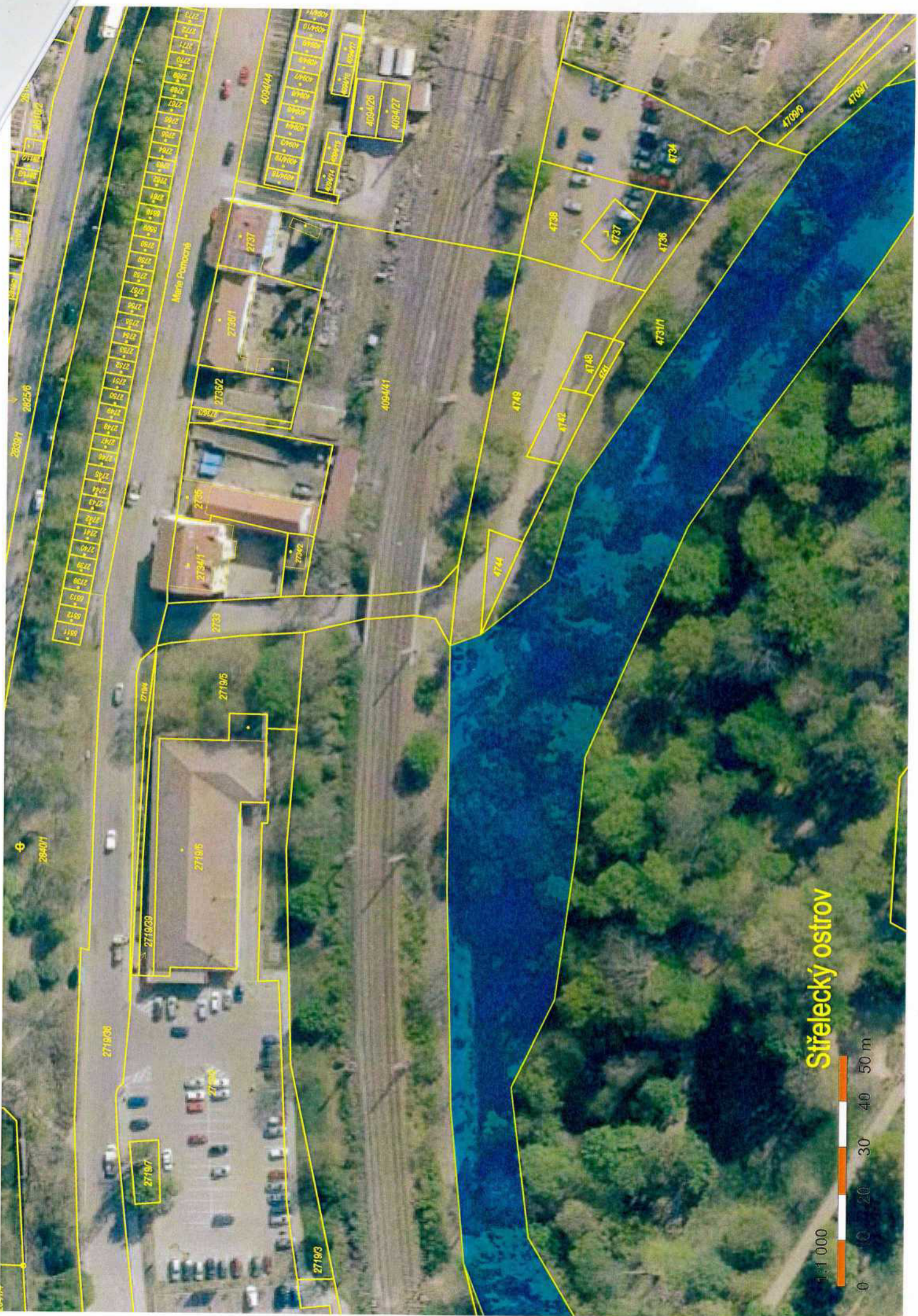
LÁVKA PRO PĚŠÍ

Střelecký ostrov

letní kino

19	20	21	22	23	24	25	26	27	28	29	30	31	32
114-115						116-117							





Sřirelecký ostrov

1:1 000

0 10 20 30 40 50 m

Marie Pomorná

271903

27197

271039

27106

271916

2733

27341

2735

27382

27304

2737

409426

409427

409444

409441

4744

4749

4742

4748

474

4731H

4736

4737

4734

47009

47087

283974

282516

283974

283974

283974

283974

283974

283974

283974

283974

283974

283974

283974

283974

283974

283974

283974

283974

283974

283974

283974

283974

283974

283974

283974

283974

283974

283974

283974

283974

283974

283974

283974

283974

283974

283974

283974

283974

283974

283974

283974

283974

283974

283974

283974

283974

283974

283974

283974

283974

283974

283974

283974

283974

283974

283974

283974

283974

283974

283974

283974

283974

283974

283974

283974

283974

283974

283974

283974

283974

283974

283974

283974

283974

283974

283974

283974

283974

283974

283974

283974

283974

283974

283974

283974

283974

283974

283974

283974

283974

283974

283974

28401

28401

28401

28401

28401

28401

28401

28401

28401

28401

28401

28401

28401

28401

28401

28401

28401

28401

28401

28401

28401

28401

28401

28401

28401

28401

28401

28401

28401

28401

28401

28401

28401

28401

28401

28401

28401

28401



