

Příloha č. 1 ke smlouvě č. S 100/21

Zadání k zpracování projektové dokumentace k výrobně montážní skladovací haly, včetně projektové dokumentace k demolici objektů č. 11, č.12 a č. 55, které se nacházejí v místě zamýšlené haly.



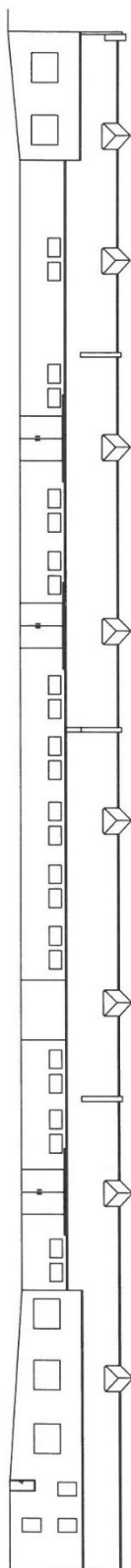
Požadavky na PD demolice objektů č. 11,č.12,č. 55

- Demolice objektů
- Odstřižení objektů od inženýrských sítí (plyn, voda, el.)
- Případné přeložky inženýrských sítí (plyn, voda, el.)
- Příprava pláně pro novou halu

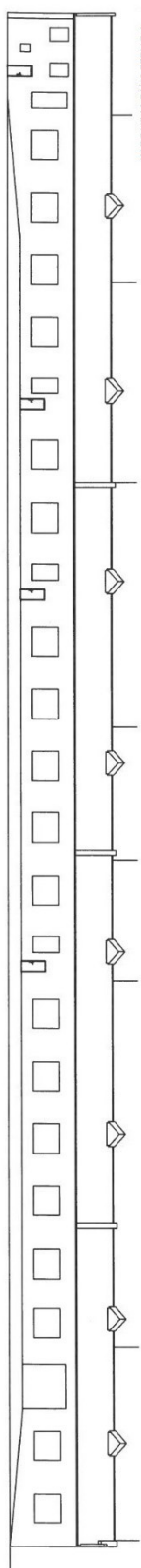
Objekt č. 11 - pohledy

OBJEKT Č. 11

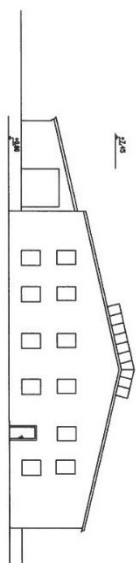
POHLED SEVEROZÁPADNÍ



POHLED JIHOVÝCHODNÍ

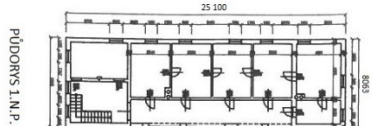
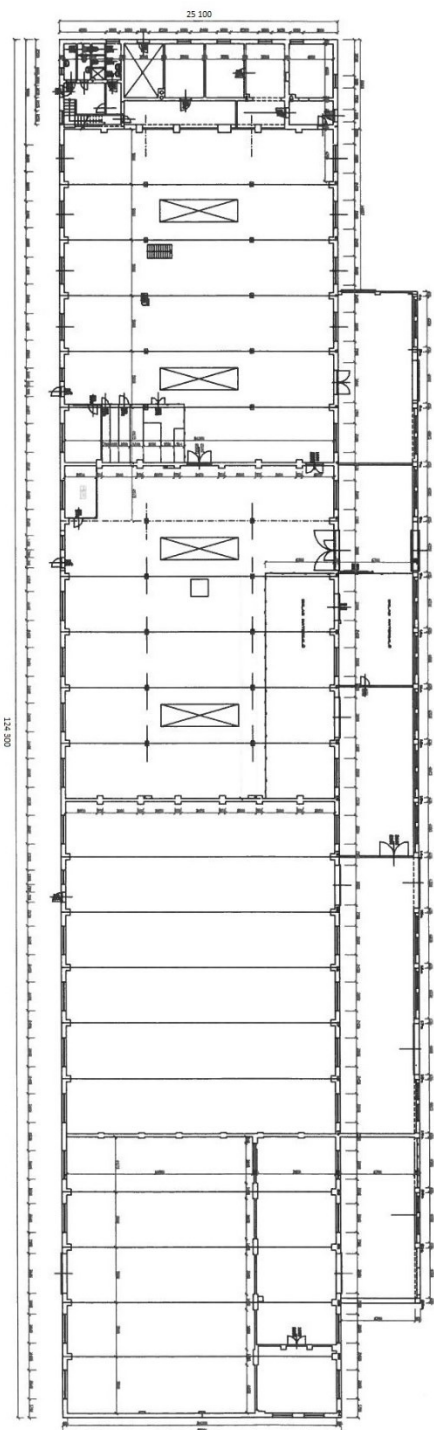


POHLED ČERNÝ



Objekt č. 11 – půdorysy

OBJEKT Č.11

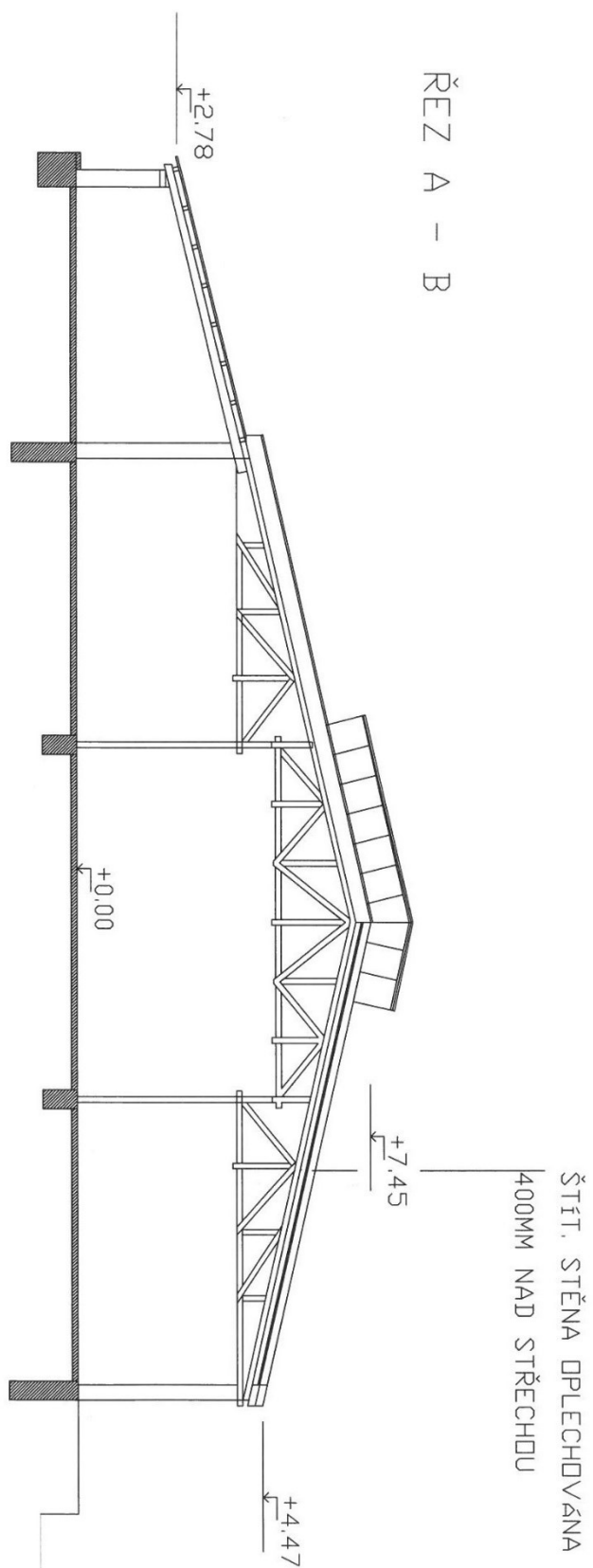


PŮDORIS 2.N.P.

PŮDORIS 1.N.P.

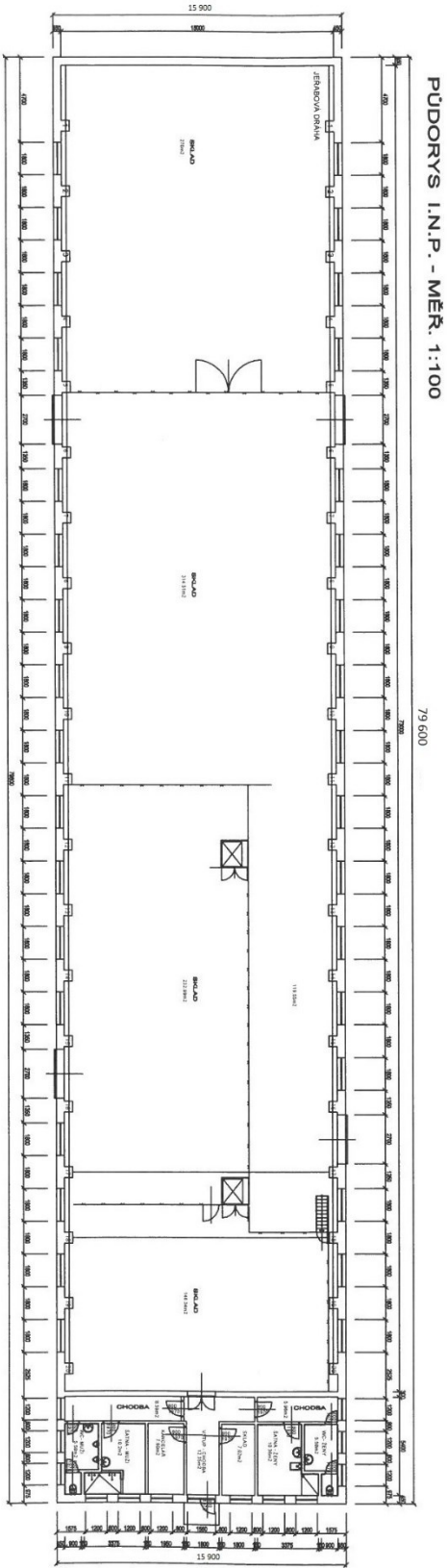
OBJEKT Č. 11

ŘEZ A – B



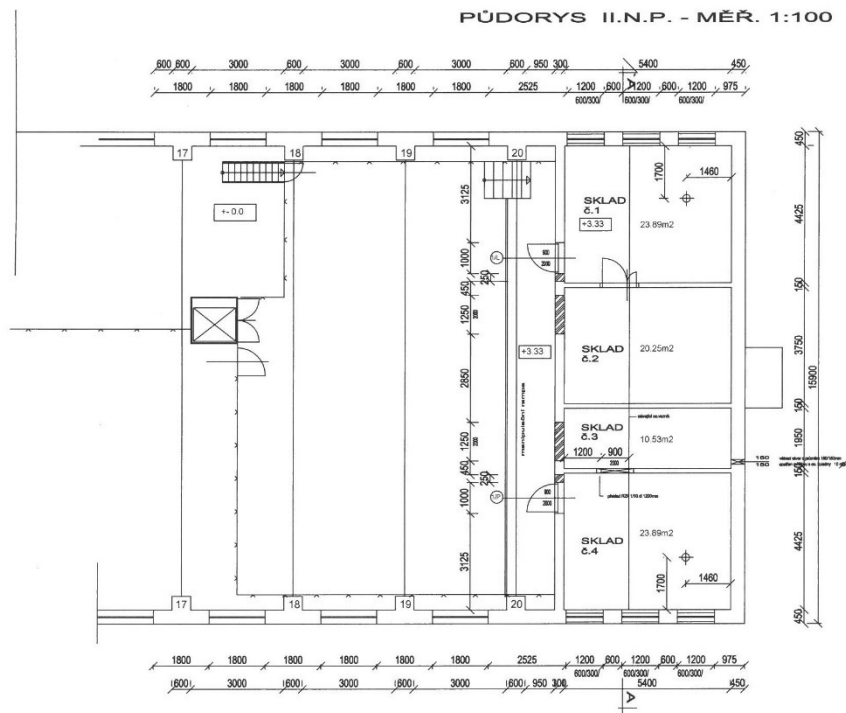
Objekt č. 12 – půdorys 1. N.P.

OBJEKT Č.12



Objekt č. 12 půdorys 2.N.P.

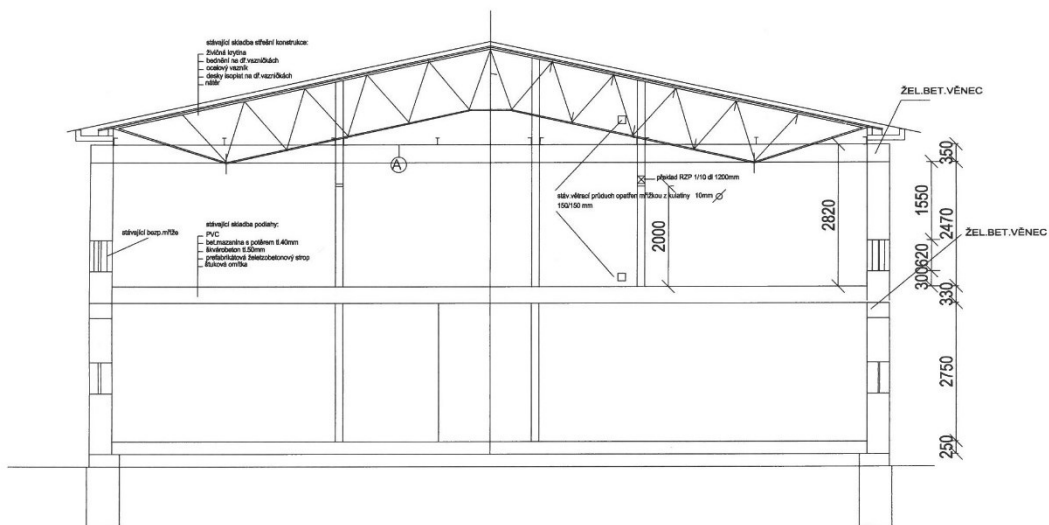
OBJEKT Č.12



Objekt č. 12 řez

OBJEKT Č. 12

ŘEZ A-A' - MĚŘ. 1:100



Objekt č. 55 – eso přístřešek 33m x 10m



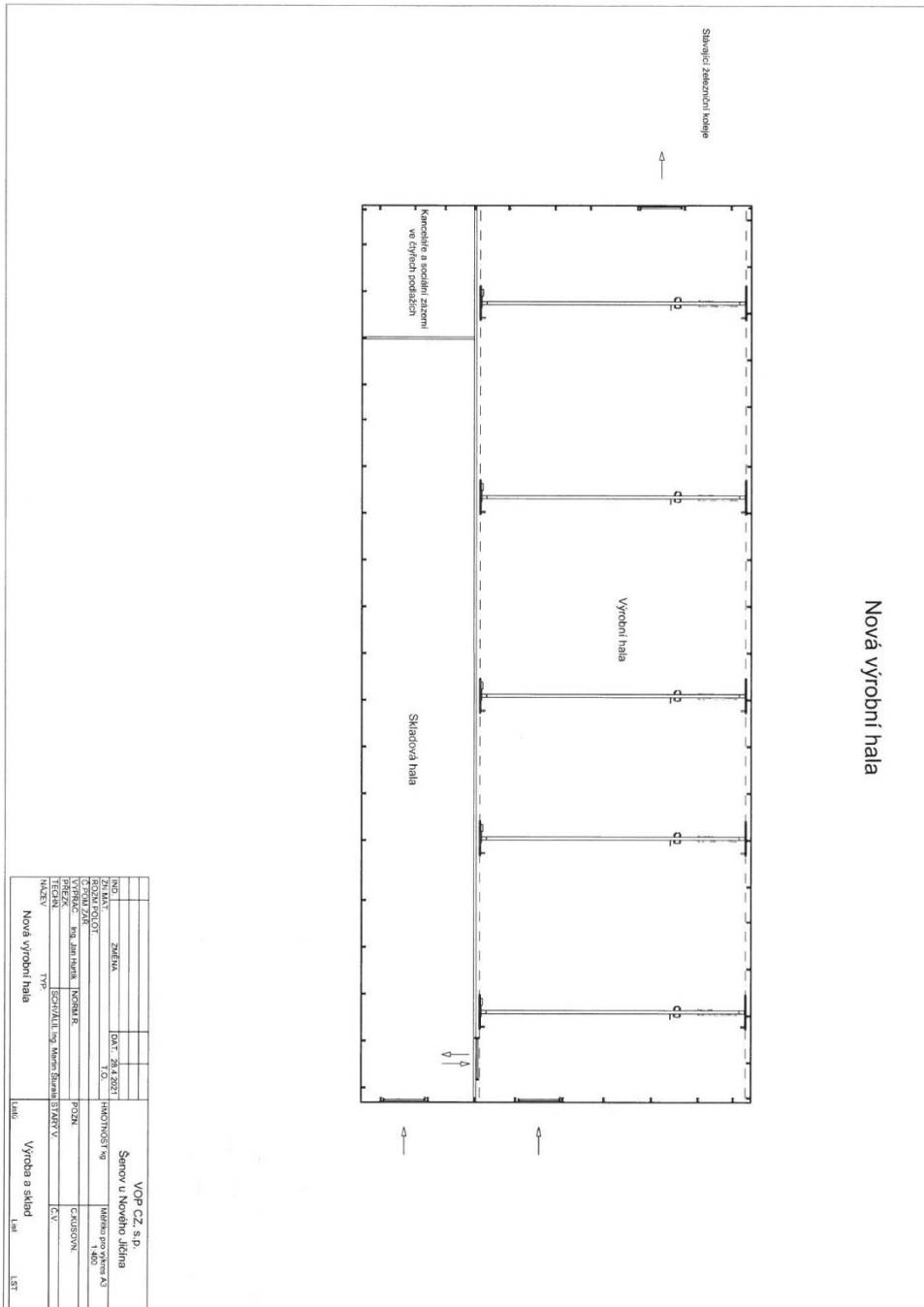
Požadavky na PD nové výrobně montážní skladovací haly o rozměrech cca 120 md x 50 mš x 13 mv okapové hrany.

- Obslužné komunikace, přeložky v rámci dotčených sítí (voda, plyn, el.)
- Spodní stavba – výkopy, základy, zásypy, obsypy, sanace podloží, izolace
- Hala zateplená cca 50 x 120 včetně jeřábů, jeřábových drah a trolejí
- Mostové jeřáby s možnou nosností až cca 70 tun a výškou háku 11m
- Podlaha s vlastností a únosností dle požadavku
- Vyzdívky, příčky, sanita, zázemí (šatny, kanceláře, denní místnosti)
- Přípojky vody, kanalizace, plynu, vzduchu, elektropřípojky, IT přípojky, technické plyny, kamerový systém
- Vnitřní instalace – elektro, voda, plyn, technické plyny, vzduch, IT, kanalizace, kamerový systém, zabezpečovací systém
- Vytápění haly, osvětlení haly
- PBŘ
- Statika

- Stavební připravenost pro strojní vybavení haly (např. obráběcí centrum) tzn. Základy, napojení na elektro, voda , technicky plyn, vzduch atd.
- Napojení haly na stávající kolejovou vlečku (do 20m od objektu)
- Kolejová vlečka v hale
- Terénní úpravy, zpevněná plocha kolem haly, vsakování.

Umístění výrobně montážní skladovací haly v areálu VOP CZ, s.p. provozovna Šenov u Nového Jičína

Předběžné schéma výrobně montážní skladové haly



OBJEKT	ZOBRAZ	DATA	28.12.2021	VOP CZ s.p.
ZNAČKA				Sernov u Nového Jičkna
PROJEKTANT				MAREK PROJEKT A1
VYPRACOVATEL	Mrs. JANA MAREK	INŽENIER		1.400
PRŮJEKTANT				C. KISSOVÁ
NAZEV	Nová výrobní hala	Typ	Výroba a sklad	1.ET