



Eidgenössische Technische Hochschule Zürich
Swiss Federal Institute of Technology Zurich

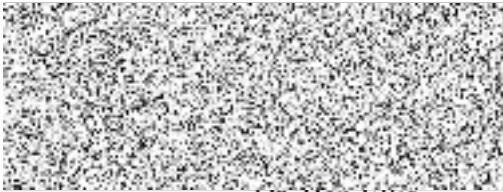
Institut für Geochemie und Petrologie
ETH Zürich
Clausiusstrasse 25
CH-8092 Zürich

Dr. Ben Ellis
Tel: +41-44 632 99 73
ben.ellis@erdw.ethz.ch

Dear Dr. Magna,

As discussed previously, hereby we would like to officially order Li elemental and isotope analyses in 20 samples of rhyolites. The price at 100 EUR/sample is on collaborative basis. The VAT number of ETH is CHE-115.203.630.

Sincerely,



Dr. Ben Ellis
ETH Zurich, 19th November 2021

kurz 27 34+

50 450,- elk

Doklad OBP - 210091		Číslo objednávky 19112021	
DODAVATEL - fakturační adresa Česká geologická služba Klárov 3 118 21 Praha 1		ODBĚRATEL ETH Zürich Institut für Geochemie und Petrologie Clausiusstrasse 25 CH-8092 Zürich Switzerland	
IČ 00025798	DIČ CZ00025798	IČ	xxxxxxxxxx
Typ Příspěvková organizace		Datum vystavení	22.11.2021
		Číslo jednací	500425
		Smlouva	
Požadujeme :			
Termín dodání			
Způsob dopravy			
Způsob platby		Převodním příkazem	
Splatnost faktury		14 dnů	
kurz 25,375			
Položka	Množství MJ	Cena/MJ	Cena celkem
500425 laboratorní analýzy	1.00	2 000.00	2 000.00
Vyřizuje Tomáš Magna	Přibližná celková cena		2 000.00 EUR
			
Vystavil(a) Magna Tomáš			
Razítko a podpis			

V případě, že váš ERP systém umožňuje generovat formát faktur s příponou isdoc/isdocx, zasílejte prosím faktury prostřednictvím datové schránky v tomto formátu, případně na elektronickou podatelnu podatelna@geology.cz, kde budou automaticky zpracovány .

Platné elektronické podpisy: