

## Dodatek č. 3

ke smlouvě o dílo uzavřené ve smyslu ustanovení § 2586 a násl. zákona č. 89/2012 Sb., občanského zákoníku (dále též „**občanský zákoník**“) mezi:

**Krajská správa a údržba silnic Středočeského kraje, příspěvková organizace**

se sídlem: Zborovská 81/11, Praha 5, Smíchov PSČ: 150 00

IČO: 00066001

DIČ: CZ00066001

zastoupená: Ing. Janem Lichtnegerem, ředitelem

č. smlouvy: S-864/00066001/2020

dále jen „**Objednatel**“ na straně jedné

a

**COLAS CZ, a.s.**

se sídlem: Rubeška 215/1, 190 00 Praha 9

IČO: 261 77 005

DIČ: CZ26177005

zapsaná v obchodním rejstříku vedeném Městským soudem v Praze, oddíl B, vložka 6556,

zastoupená: Ing. Pavlem Hudlerem, ředitelem divize Silniční stavitelství na základě Plné moci

č. smlouvy: 201610163

dále jen „**Zhotovitel**“ na straně jedné

(Objednatel a Zhotovitel společně dále jen „**smluvní strany**“)

### **Preambule:**

Smluvní strany tímto prohlašují, že dne 9.4.2020 uzavřely smlouvu o dílo, jejímž předmětem je provedení stavebních prací na veřejné zakázce s názvem: „**III/12519 Kácov, most ev.č. 12519-1**“ (dál jen „**Smlouva o dílo**“). Na základě dohody smluvních stran a ve vazbě na čl. 14. odst. 13. Smlouvy o dílo, uzavírají smluvní strany tento dodatek č. 3 ke Smlouvě o dílo (dále jen „**Dodatek č. 3**“).

### **I. Předmět Dodatku č. 3**

1. S ohledem na vznik objektivně nepředvídaných okolností v průběhu realizace prací na díle, které nemohl zhotovitel před zahájením prací předpokládat, a které zapříčinily změnu rozsahu prací v podobě méněprací a víceprací, upravuje se po dohodě smluvních stran předmět Smlouvy o dílo. Změna rozsahu prací v podobě méněprací a víceprací obsahují Objednatel schválené změnové listy, které jsou přílohou tohoto Dodatku č. 3. Na základě změny předmětu díla se mění i celková cena za dílo uvedená v bodě 8.1. Smlouvy o dílo.

- 8.1. Smluvní strany se dohodly, že celková Cena Díla je stanovena jako neměnná a konečná a činí:

Původní Cena Díla bez DPH	110.626.124,20 Kč
---------------------------	-------------------

<b>Nová Cena díla dle Dodatku č. 3 bez DPH</b>	<b>121.529.683,44 Kč</b>
DPH 21%	25.521.233,52 Kč
DPH 15 %	0,- Kč
Cena Díla včetně DPH	147.050.916,96 Kč

Daň z přidané hodnoty (dále též „DPH“) bude na základě výslovné dohody smluvních stran připočtena ve výši platné ke dni uskutečnění zdanitelného plnění. Pro vyloučení pochybností se stanoví, že veškerá množství uvedená v soupise prací k Dílu a jeho jednotlivým částem jsou pouze odhadovaná, a jejich změna neznamená změnu Ceny Díla.

Přílohou tohoto Dodatku č. 3 jsou Objednatelem odsouhlaseny Změnové listy 3.

2. V průběhu provádění díla se na staveništi vyskytly přírodní fyzické podmínky a překážky, které zhotovitel nemohl předvídat, a tyto skutečnosti způsobily objektivní nemožnost provést dílo ve stanovených termínech. Tyto přírodní fyzické podmínky a překážky jsou zejména následujícího charakteru:
- nepříznivé klimatické podmínky s nutným přerušením stavebních prací
  - zaplavení staveniště s nutností výměny podloží pod podpěrné konstrukce a poškození pažicích konstrukcí vlivem překročení 1, stupně povodňové aktivity

Z důvodu nastalých přírodních fyzických podmínek a překážek nebylo možné dílo provádět a následně bylo nutné odstraňovat následky těchto podmínek a překážek, to celé po dobu **65** dnů.

Bod 4.1 Smlouvy o dílo se mění a nahrazuje se následujícím zněním:

*4.1. Zhotovitel je povinen Dílo dokončit a předat Objednateli do 19.1.2022.*

Přílohou tohoto Dodatku č. 3 je objednatelům odsouhlasený harmonogram prací prodlužujících lhůtu výstavby.

## **II. Závěrečná ustanovení**

1. Dodatek č. 3 bude uveřejněn dle § 219 zákona o ZVZ na profilu Objednatele, včetně všech jejích změn a dodatků.
2. Tento Dodatek č. 3 nabývá platnosti dnem podpisu oběma smluvními stranami a účinnosti dnem jejího zveřejnění v registru smluv, které provede Objednatel. Zhotovitel bere na vědomí a souhlasí s tím, že Objednatel tento Dodatek č. 3 uveřejní v registru smluv dle zákona č. 340/2015 Sb., o zvláštních podmínkách účinnosti některých smluv a o registru smluv (zákon o registru smluv), ve znění pozdějších předpisů.
3. Tento Dodatek č. 3 je nedílnou součástí výše uvedené Smlouvy o dílo. Ostatní ustanovení Smlouvy o dílo, která nejsou tímto Dodatkem č. 3 výslovně dotčena, zůstávají beze změny v platnosti a účinnosti.
4. Tento Dodatek č. 3 je vyhotoven v elektronické podobě, přičemž každá ze smluvních stran obdrží její elektronický originál.

5. Každá ze smluvních stran prohlašuje, že tento Dodatek č. 3 uzavírá svobodně a vážně, že považuje obsah tohoto Dodatku č. 3 za určitý a srozumitelný a že jsou jí známy všechny skutečnosti, jež jsou pro uzavření tohoto Dodatku č. 3 rozhodující.

Příloha 1 – Změnové listy 3

Příloha 2 – aktualizovaný Harmonogram prací Prodloužení lhůty výstavby

V Praze dne:

Dodavatel:

**COLAS CZ a.s.**

V Praze dne:

Objednatel:

**Krajská správa a údržba silnic**

**Středočeského kraje, p.o.**

.....  
Ing. Pavel Hudler  
ředitel divize Silniční stavitelství

.....  
Ing. Jan Lichtneger  
ředitel organizace

**Krycí list ZBV**

Název a evidenční číslo Stavby:

**III/12519 Kácov, most ev. č. 12519-1; vz-677/19**

Název stavebního objektu/provozního souboru (SO/PS):

**Most**

Číslo SO/PS /

/ číslo Změny SO/PS:

**201 / 1**

Číslo ZBV:

**3**

Objednatel: **Krajská správa a údržba silnic Středočeského kraje, příspěvková organizace**  
 Zborovská 81/11, 150 21 Praha 5, Smíchov  
 IČ: 00066001 DIČ: CZ00066001

Zhotovitel: **COLAS CZ, a.s.**  
 Ke Klíčovu 9, 190 00, Praha 9  
 IČ: 26177005 DIČ: CZ26177005

**Rekapitulace ZBV č. 3 dle Skupin 1, 2, 3, 4, 5**

část ZBV č.	Cena navrhovaných Změn záporných	Cena navrhovaných Změn kladných	Cena navrhovaných Změn záporných a Změn kladných celkem
3.1	0,00	0,00	0,00

část ZBV č.	Cena navrhovaných Změn záporných	Cena navrhovaných Změn kladných	Cena navrhovaných Změn záporných a Změn kladných celkem
3.2	0,00	0,00	0,00

část ZBV č.	Cena navrhovaných Změn záporných	Cena navrhovaných Změn kladných	Cena navrhovaných Změn záporných a Změn kladných celkem
3.3	-178 530,35	923 930,00	745 399,66

část ZBV č.	Cena navrhovaných Změn záporných	Cena navrhovaných Změn kladných	Cena navrhovaných Změn záporných a Změn kladných celkem
3.4	0,00	0,00	0,00

část ZBV č.	Cena navrhovaných Změn záporných	Cena navrhovaných Změn kladných	Cena navrhovaných Změn záporných a Změn kladných celkem
3.5	0,00	0,00	0,00

Suma ZBV č.	Cena navrhovaných Změn záporných	Cena navrhovaných Změn kladných	Cena navrhovaných Změn záporných a Změn kladných celkem
<b>3</b>	<b>-178 530,35</b>	<b>923 930,00</b>	<b>745 399,66</b>

Části ZBV se číslují číslem ZBV, za kterým je tečka a index udávající číslo Skupiny.  
 Stejný systém číslování se používá pro jednotlivé Evidenční nebo Změnové listy  
 a pro Rozpis ocenění změn položek.

ZBV - krycí list

Číslo paré:

## Změnový list

Název a evidenční číslo Stavby: III/12519 Kácov, most ev. č. 12519-1; vz-677/19 Název stavebního objektu/provozního souboru (SO/PS): Most	Číslo SO/PS / / číslo Změny SO/PS:  201 / 1	Číslo ZBV:  3.3
--	--	-----------------------

Strany smlouvy o dílo č. S864/00066001/2020 na realizaci uvedené Stavby uzavřené dne 09.04.2020 (dále jen Smlouva):

Objednatel: Krajská správa a údržba silnic Středočeského kraje se sídlem Zborovská 81/11, 150 00 Praha 5, Smíchov

Zhotovitel: COLAS CZ, a.s. se sídlem Ke Klíčovu 9, 190 00, Praha 9

Přílohy Změnového listu:			Paré č.	Příjemce
1. Krycí list	1	počet listů	1	Objednatel
2. Změnový list (Skupina 3)	1	počet listů	2	Zhotovitel
3. Zápis o projednání ocenění soupisu prací	1	počet listů	3	Projektant
4. Rozpis ocenění Změn položek (Skupina 3)	1	počet listů	4	Stavební dozor
5. Přehled zařazení změn do skupin	1	počet listů		
6. Přehled dalších dokladů	1	počet listů		
Další doklady	39	počet listů		

Iniciátor změny: Zhotovitel

Popis a zdůvodnění Změny:

Během realizace výkopových prací na stavebním objektu SO 201 Most a souvisejících částech objektu SO 251 - Opěrné zdi byly zjištěny odlišné geologické poměry od předpokladů PDPS. Tvrdé skalní podloží (pravděpodobně R3) bylo zastíženo ve vyšší úrovni, tvarované šikmo do výkopů pro opěru OP 4 a související opěrné zdi. Ve výkopu se skalní podloží projevilo v trojúhelníkovém tvaru, který je patrný z přiložené fotodokumentace, v délce 65,66 m, která odpovídá délkám opěry OP 4 a opěrných zdí SO 251.

Pro dosažení nivelety základové spáry navržené v PDPS bylo nutné skalní masiv odbourat strojním kladivem s ručním dočištěním.

Uvedené skutečnosti oznámil Zhotovitel dne 02.12.2020 zápisem do stavebního deníku - doklad č. 08. Zápis je potvrzen technickým dozorem investora.

Autorský dozor vydal dne 16.12.2020 vyjádření k této změně, ve kterém uvedl, že souhlasí s navrženým řešením - doklad č. 10. Dále sdělil, že skalní podloží nebylo zastíženo v inženýrsko-geologickém průzkumu, a to z důvodu výrazného sklonu terénu a proměnné mocnosti jednotlivých geologických vrstev.

V PDPS byly položky pro výkopy opěrných stěn SO 251 zahrnuty v soupisu prací SO 201. Změnou dochází k úpravě pouze soupisu prací SO 201. Objem odpovídající odstraněnému skalnímu masivu je odečten z položek určených k provedení výkopů.

Lze konstatovat, že zadavatel jednající s náležitou péčí nemohl tuto skutečnost v rámci zadávací dokumentace předvídat.

Jedná se o změny nepodstatné, které jsou tak podle § 5 odst. c), resp. podle § 10 odst. (2) písm. a) Směrnice R-SM-36 Krajské správy a údržby silnic Středočeského kraje (účinnost od 29. 05. 2017) upřesňující provádění změn závazků dle zákona č. 134/2016 Sb., o zadávání veřejných zakázek zařazených do Skupiny 3. Zároveň se jedná o práce, které nemění celkovou povahu veřejné zakázky.

Z hlediska Zákona o zadávání veřejných zakázek č. 134/2016 Sb. tyto Změny nepředstavují vznik podstatné změny závazku a dle § 222, odst. 6) se jedná o změny nepředvídané.

Údaje v Kč bez DPH:

Cena navrhovaných Změn záporných	Cena navrhovaných Změn kladných	Cena navrhovaných Změn záporných a Změn kladných celkem	Součet absolutních hodnot Změn kladných a Změn záporných
-178 530,35	923 930,00	745 399,66	1 102 460,35

## Podpis vyjadřuje souhlas se Změnou:

Zhotovitel (stavbyvedoucí)	jméno	Ing. Štěpán Dvořák	datum	podpis
Projektant (autorský dozor)	jméno	Ing. David Dvořáček	datum	podpis
Stavební dozor	jméno	Ing. Zdeněk Pecka	datum	podpis
Supervize	jméno	xxx	datum	podpis
Zástupce Objednatele:	jméno	Ing. Jiří Čapek	datum	podpis

Objednatel a Zhotovitel se dohodli, že u tohoto SO/PS, který je součástí uvedené Stavby, budou provedeny Změny, jež jsou podrobně popsány, zdůvodněny, dokladovány a oceněny v dokumentaci této Změny. Tento Změnový list představuje dodatek Smlouvy. Smlouva se mění v rozsahu upraveném v tomto Změnovém listu. V ostatním zůstávají práva a povinnosti Objednatele a Zhotovitele sjednané ve Smlouvě nedotčeny. Na důkaz toho připojují příslušné osoby oprávněné jednat jménem nebo v zastoupení Objednatele a Zhotovitele své podpisy.

Objednatel (Oprávněná osoba Objednatele)	jméno	Ing. Jan Lichtneger	datum	podpis
Zhotovitel	jméno	Ing. Pavel Hudler	datum	podpis
				Číslo paré:

**ZÁPIS**

**o projednání ocenění soupisu prací a ceny stavebního objektu/provozního souboru (SO/PS)  
pro všechny skupiny - pro ZBV číslo: 3**

<b>Název Stavby:</b> III/12519 Kácov, most ev. č. 12519-1	
<b>Číslo SO/PS / číslo Změny SO/PS:</b>	201/1
<b>Název stavebního objektu/provozního souboru (SO/PS):</b> Most	

Údaje v Kč bez DPH

<b>Cena SO/PS dle Smlouvy</b>
1 - zadat
58 163 862,90

**Poznámka:** Cenu všech Změn záporných v předchozích Změnách na SO/PS a cenu navrhovaných Změn záporných na SO/PS je nutno zadávat se znaménkem minus (-).

**Cena SO/PS v předchozích ZBV:**

Údaje v Kč bez DPH

	Cena všech Změn záporných v předchozích Změnách na SO/PS	Cena všech Změn kladných v předchozích Změnách na SO/PS	Cena SO/PS po všech předchozích Změnách	Rozdíl ceny SO/PS po všech předchozích Změnách a ve Smlouvě
2	3 - zadat	4 - zadat	5=1+3+4	6=5-1
stavební/montážní práce	0,00	0,00	58 163 862,90	0,00

**Cena SO/PS v této ZBV a po této ZBV:**

Údaje v Kč bez DPH

	Cena navrhovaných Změn záporných na SO/PS	Cena navrhovaných Změn kladných na SO/PS	Cena všech Změn kladných na SO/PS (předchozích a navrhovaných)	Cena všech Změn kladných na SO/PS k ceně SO/PS dle Smlouvy v %
7	8 - zadat	9 - zadat	10=4+9	11=10/1
stavební/montážní práce	-178 530,35	923 930,00	923 930,00	1,59%

**Cena SO/PS po této ZBV:**

Údaje v Kč bez DPH

	Cena všech Změn záporných na SO/PS (předchozích a navrhovaných)	Cena SO/PS po této Změně	Rozdíl ceny SO/PS po této Změně oproti ceně SO/PS dle Smlouvy	Rozdíl ceny SO/PS po této Změně oproti ceně SO/PS dle Smlouvy v %
12	13=3+8	14=1+13+10	15=14-1	16=15/1
stavební/montážní práce	-178 530,35	58 909 262,55	745 399,65	1,28%

**Vyjádření (souhlasím x nesouhlasím), jméno, datum, podpis**

Zhotovitel (stavbyvedoucí): Ing. Štěpán Dvořák

Projektant (autorský dozor): Ing. David Dvořáček

Stavební dozor: Ing. Zdeněk Pecka

Zástupce Objednatele: Ing. Jiří Čapek

Supervize: xxx

Zaměstnanec KSÚS SK  
odpovědný za cenové  
projednání Změny: Ing. Jaroslava Jurková

## Rozpis ocenění Změn položek - pro ZBV číslo: 3.3

Evidenční číslo a název stavby: III/12519 Kácov, most ev. č. 12519-1, vz-677/19								ZMĚNA SOUPISU PRACÍ (SO/PS)					
Číslo a název SO/PS: SO 201 - Most								č. 1					
Číslo a název rozpočtu: SO 201 - Most								Skupina Změn: 3					
Poř. č. pol.	Kód položky	Název položky	m.j.	Množství ve Smlouvě	Množství ve Změně	Množství rozdílu	Cena za m.j. v Kč	Cena celkem ve Smlouvě v Kč	Změny záporné v Kč	Změny kladné v Kč	Cena celkem ve Změně v Kč	Rozdíl cen celkem v Kč	Podíl cen celkem v %
1	2	3	4	5	6	7	8	9	10	11	12	13	14
18	131738	HLOUBENÍ JAM ZAPAŽ I NEPAŽ TR. I, ODVOZ DO 20KM	M3	5 338,140	5 198,890	-139,250	278,39	1 486 084,79	-38 765,81		1 447 318,99	-38 765,81	-2,61%
20	131838	HLOUBENÍ JAM ZAPAŽ I NEPAŽ TR. II, ODVOZ DO 20KM	M3	820,640	490,890	-329,750	423,85	347 828,26	-139 764,54		208 063,73	-139 764,54	-40,18%
<b>NOVÉ POLOŽKY</b>													
95	138438.N	ODLAMOVÁNÍ HLOUBENÝCH VYKOPÁVEK TR. II, ODVOZ DO 20KM	M3	0,000	469,000	469,000	1 970,00	0,00		923 930,00	923 930,00	923 930,00	100,00%
		geodetické zaměření											
		<b>Celkem</b>						<b>1 833 913,06</b>	<b>-178 530,35</b>	<b>923 930,00</b>	<b>2 579 312,71</b>	<b>745 399,65</b>	







## Přehled dalších dokladů

Číslo ZBV:	3
Název a evidenční číslo stavby:	III/12519 Kácov, most ev. č. 12519-1; vz-677/19
Název stavebního objektu / provozního souboru (SO/PS):	Most
Číslo SO/PS / číslo změny SO/PS:	SO 201 / 1

Doklad	Součást dokumentace ZBV	
	ANO (počet listů)	NE - Uloženo
07_ Změnový soupis prací SO 201 po změně 1 pro ZBV 3	16	
08_ Zápis v SD ze dne 02.12.2020	3	
09_ Fotodokumentace	2	
10_ Vyjádření AD ze dne 16.12.2020	1	
11_ Vyjádření geotechnika TDS	1	
12_ Pokyn_ Objednatele ze dne 18.12.2020	1	
13_ Vyjádření TDS ze dne 11.1.2021	2	
13_ Zápis z kontrolního dne č. 6 ze dne 20.1.2021	7	
15_ Geodetické zaměření objemu masivu	6	
Počet listů celkem	39	

NÁZEV A EVIDENČNÍ ČÍSLO  
STAVBY: III/12519 Kácov, most ev.č. 12519-1 - vz-677/19

NÁZEV SO: SO 201 - Most

CENA SO (ZE SMLOUVY): 58 163 862,90 Kč

CENA VŠECH ZBV: 745 399,65 Kč

CENA SO PO VŠECH ZMĚNÁCH: 58 909 262,55 Kč

## SOUPIS PRACÍ SE ZBV

### SO 201 - Most

P.č.	Kód	Var.	Název	MJ	Množství MJ	JOC	Cena [Kč]
<b>0 - Všeobecné konstrukce a práce</b>							
1	014102	A	POPLATKY ZA SKLÁDKU	T	13 781,980	78,20 Kč	1 077 750,84 Kč
doplňující popis		zemina, kamenivo, kameny					
výkaz výměr		pol.11130 1010,0*0,2*2,0=404,00 [A] pol.113328 6,75*2,0=13,50 [B] pol.127738 414,42*2,0=828,84 [C] pol.131738(8,9) 6267,82*2,0=12 535,64 [D] Celkem: A+B+C+D=13 781,98 [E]					
2	02915R		OSTATNÍ POŽADAVKY - OPATŘENÍ PROTI BLUDNÝM PROUDŮM	KPL	1,000	54 740,42 Kč	54 740,42 Kč
doplňující popis		Provaření betonářské výztuže jako uzemnění stožárů VO od kotevnic prvků do základových bloků pilířů					
výkaz výměr							
3	029412		OSTATNÍ POŽADAVKY - VYPRACOVÁNÍ MOSTNÍHO LISTU	KUS	1,000	23 460,18 Kč	23 460,18 Kč
doplňující popis							
výkaz výměr							
4	02950		OSTATNÍ POŽADAVKY - POSUDKY, KONTROLY, REVIZNÍ ZPRÁVY	KPL	1,000	78 200,60 Kč	78 200,60 Kč
doplňující popis		výpočet zatžitelnosti					
výkaz výměr							
5	02953		OSTATNÍ POŽADAVKY - HLAVNÍ MOSTNÍ PROHLÍDKA	KUS	1,000	39 100,30 Kč	39 100,30 Kč
doplňující popis		První hlavní mostní prohlídka					

P.č.	Kód	Var. Název	MJ	Množství MJ	JOC	Cena [Kč]
		výkaz výměr				
		0 - Všeobecné konstrukce a práce				1 273 252,34 Kč

P.č.	Kód	Var. Název	MJ	Množství MJ	JOC	Cena [Kč]
<b>1 - Zemní práce</b>						
6	11120	ODSTRANĚNÍ KŘOVIN	M2	176,800	106,35 Kč	18 802,68 Kč
		doplňující popis				spálení na hromadách nebo stěpkování
		výkaz výměr				viz dendrol.průzkum 176,8=176,80 [A]
7	11130	SEJMUTÍ DRNU	M2	1 010,000	42,23 Kč	42 652,30 Kč
		doplňující popis				vč.odvozu a uložení na skládku
		výkaz výměr				op.1 6,0*30,0+4,0*40,0+5,0*11,0=395,00 [A] op.4 10,0*(15,0+40,0)+5,0*13,0=615,00 [B] Celkem: A+B=1 010,00 [C]
8	11201	KÁČENÍ STROMŮ D KMENE DO 0,5M S ODSTRANĚNÍM PAŘEZŮ	KUS	5,000	1 071,35 Kč	5 356,75 Kč
		doplňující popis				vč.odvozu k druhotnému zpracování
		výkaz výměr				viz dendrol.průzkum 5=5,00 [A]
9	11202	KÁČENÍ STROMŮ D KMENE DO 0,9M S ODSTRANĚNÍM PAŘEZŮ	KUS	4,000	1 071,35 Kč	4 285,40 Kč
		doplňující popis				vč.odvozu k druhotnému zpracování
		výkaz výměr				viz dendrol.průzkum 4=4,00 [A]
10	11204	KÁČENÍ STROMŮ D KMENE DO 0,3M S ODSTRANĚNÍM PAŘEZŮ	KUS	45,000	1 071,35 Kč	48 210,75 Kč
		doplňující popis				vč.odvozu k druhotnému zpracování
		výkaz výměr				viz dendrol.průzkum 45=45,00 [A]
11	113168	ODSTRANĚNÍ KRYTU ZPEVNĚNÝCH PLOCH ZE SILNIČNÍCH DÍLCŮ, ODVOZ DO 20KM	M3	6,750	500,48 Kč	3 378,24 Kč
		doplňující popis				vč.odvozu na místo určené investorem
		výkaz výměr				provizorní ochrana inženýrských sítí panely 3,0*15,0*0,15=6,75 [A]
12	11316B	ODSTRANĚNÍ KRYTU ZPEVNĚNÝCH PLOCH ZE SILNIČNÍCH DÍLCŮ - DOPRAVA	TKM	303,750	18,77 Kč	5 701,39 Kč
		doplňující popis				vč.odvozu na místo určené investorem
		výkaz výměr				6,75*2,5*18=303,75 [A]

P.č.	Kód	Var. Název	MJ	Množství MJ	JOC	Cena [Kč]
13	113328	ODSTRAN PODKL ZPEVNĚNÝCH PLOCH Z KAMENIVA NESTMEL, ODVOZ DO 20KM M3		6,750	603,71 Kč	4 075,04 Kč
doplňující popis		vč.odvozu a uložení na skládku				
výkaz výměr		provizorní ochrana inženýrských sítí u op.1 3,0*15,0*0,15=6,75 [B]				
14	11332B	ODSTRANĚNÍ PODKLADŮ ZPEVNĚNÝCH PLOCH Z KAMENIVA NESTMELENÉHO - DOPRAVA	TKM	243,000	18,77 Kč	4 561,11 Kč
doplňující popis		odvoz do 38 km				
výkaz výměr		6,75*2,0*18=243,00 [A]				
15	11511	ČERPÁNÍ VODY DO 500 L/MIN	HOD	672,000	117,30 Kč	78 825,60 Kč
doplňující popis						
výkaz výměr		pro všechny podpory - odhad 12 hod/den, 14 dní 12*14*4=672,00 [A]				
16	127738	VYKOPÁVKY POD VODOU TŘ I S ODVOZEM DO 20KM	M3	414,420	600,58 Kč	248 892,36 Kč
doplňující popis		vč.odvozu na skládku				
výkaz výměr		dočasný umělý poloostrov pil.2 22,6m2*(12,6+2,0*2)-6,6*12,6*2,0=208,84 [A] pil.3 20,4m2*(12,6+2,0*2)-6,6*12,6*1,6=205,58 [B] Celkem: A+B=414,42 [C]				
17	127739	VYKOPÁVKY POD VODOU TŘ I PŘÍPLATEK ZA DALŠÍ 1KM	M3	7 459,560	18,77 Kč	140 015,94 Kč
doplňující popis		odvoz do 38 km				
výkaz výměr		414,42*18=7 459,56 [A]				
18	131738	HLOUBENÍ JAM ZAPAŽ I NEPAŽ TŘ. I, ODVOZ DO 20KM	M3	5 338,140	278,39 Kč	1 486 084,79 Kč
doplňující popis		pažená jáma - celý výkop pro most a opěrné zdi vč.odvozu na skládku				
výkaz výměr		op.1 6,5*12,6*5,0=409,50 [A] zdi op.1 (24,1m2+34,2m2)*0,5*(6,05+7,25+6,4)=574,26 [B] (34,2+41,9)*0,5*2,0=76,10 [C] (60,6m2+66,6m2)*0,5*12,3+5,4m2*7,0=820,08 [D] Celkem op.1+zdi: A+B+C+D=1 879,94 [E] pil.2 6,9*12,9*6,1=542,96 [F] pil.3 6,9*12,9*6,15=547,41 [G] op.4 vč.zdi (46,0m2+48,3m2)*0,5*(14,66+47,6)+50,7m2*3,8+62,7m2*2,7=3 297,51 [H] Celkem: E+F+G+H=6 267,82 [I] odpočet hornina tř.II a III -820,64-109,04=- 929,68 [J] Celkem: I+J=5 338,14 [K]				
ZBV: 03				-139,250		-38 765,81 Kč

P.č.	Kód	Var. Název	MJ	Množství MJ	JOC	Cena [Kč]
výkaz výměr		-1*(625,477-329,75) = -295,727000 => A				
<b>CELKEM:</b>				<b>5 198,89</b>		<b>1 447 318,98 Kč</b>
19	131739	PŘÍPLATEK ZA DALŠÍ 1KM DOPRAVY ZEMINY	M3	96 086,520	12,51 Kč	1 202 042,37 Kč
doplňující popis		odvoz do 38 km				
výkaz výměr		5338,14*18=96 086,52 [A]				
20	131838	HLOUBENÍ JAM ZAPAŽ I NEPAŽ TŘ. II, ODVOZ DO 20KM	M3	820,640	423,85 Kč	347 828,26 Kč
doplňující popis		pažená jáma vč.odvozu na skládku				
výkaz výměr		pil.2 - odhad 40% objemu 6,9*12,9*6,1*0,4=217,18 [F] pil.3 - odhad 50% objemu 6,9*12,9*6,15*0,5=273,71 [G] op.4 vč.zdí - odhad 10% objemu ((46,0m2+48,3m2)*0,5*(14,66+47,6)+50,7m2*3,8+62,7m2*2,7)*0,1=329,75 [H] Celkem: F+G+H=820,64 [I]				
ZBV: 03				-329,750		-139 764,54 Kč
výkaz výměr		op.4 vč.zdí - odhad 10% objemu				
		-1*((46,0+48,3)*0,5*(14,66+47,6)+50,7*3,8+62,7*2,7)*0,1 = -329,750900 => A				
<b>CELKEM:</b>				<b>490,89</b>		<b>208 063,72 Kč</b>
21	131839	PŘÍPLATEK ZA DALŠÍ 1KM DOPRAVY ZEMINY	M3	14 771,520	15,64 Kč	231 026,57 Kč
doplňující popis		odvoz do 38 km				
výkaz výměr		820,64*18=14 771,52 [A]				
22	131938	HLOUBENÍ JAM ZAPAŽ I NEPAŽ TŘ. III, ODVOZ DO 20KM	M3	109,040	409,77 Kč	44 681,32 Kč
doplňující popis		pažená jáma vč.odvozu na skládku				
výkaz výměr		pilíře - odhad 10% objemu pil.2 6,9*12,9*6,1=542,96 [F] pil.3 6,9*12,9*6,15=547,41 [G] Celkem: (F+G)*0,1=109,04 [H]				
23	131939	PŘÍPLATEK ZA DALŠÍ 1KM DOPRAVY ZEMINY	M3	1 962,720	18,77 Kč	36 840,25 Kč
doplňující popis		odvoz do 38 km				
výkaz výměr		109,04*18=1 962,72 [A]				
95	138438	N DOLAMOVÁNÍ HLOUBENÝCH VYKOPÁVEK TŘ. II, ODVOZ DO 20KM	M3	0,000	1 970,00 Kč	0,00 Kč
doplňující popis		Jedn. cena převzata z OTSKP 2019				
výkaz výměr						

P.č.	Kód	Var. Název	MJ	Množství MJ	JOC	Cena [Kč]
ZBV: 03				469,000		923 930,00 Kč
výkaz výměr		viz geotické zaměření				
<b>CELKEM:</b>				<b>469,00</b>		<b>923 930,00 Kč</b>
24	17120	ULOŽENÍ SYPANINY DO NÁSYPŮ A NA SKLÁDKY BEZ ZHUTNĚNÍ	M3	6 682,240	21,90 Kč	146 341,06 Kč
doplňující popis						
výkaz výměr		6267,82+414,42=6 682,24 [A]				
25	17180	ULOŽENÍ SYPANINY DO NÁSYPŮ Z NAKUPOVANÝCH MATERIÁLŮ	M3	886,600	719,45 Kč	637 864,37 Kč
doplňující popis		štěrka - dočasný umělý poloostrov ostrov nad pův.terénem				
výkaz výměr		pil.2 22,5m <sup>2</sup> *(12,6+2,0*2)=375,16 [A] pil.3 20,4m <sup>2</sup> *(12,6+2,0*2)=338,64 [B] zásyp pův.pilířů 3,0*3,0*9,6*2=172,80 [C] Celkem: A+B+C=886,60 [D]				
26	17481	ZÁSYP JAM A RÝH Z NAKUPOVANÝCH MATERIÁLŮ	M3	387,030	633,42 Kč	245 152,54 Kč
doplňující popis						
výkaz výměr		op.1 přech.oblast 7,3*4,0*9,0=262,80 [A] zásyp základu - mezi štětovnicemi 2,4*(0,8+0,15)*(5,4+11,5)*2=77,06 [B] Celkem op.1: A+B=339,86 [C] op.4 - zásyp základu - mezi štětovnicemi 2,0*(0,8+0,15)*17,5+3,0*0,8*(3,1+2,7)=47,17 [D] Celkem: C+D=387,03 [E]				
27	17581	OBSYP POTRUBÍ A OBJEKTŮ Z NAKUPOVANÝCH MATERIÁLŮ	M3	75,110	1 132,34 Kč	85 050,06 Kč
doplňující popis		ochranný zásyp s dren.funkcí a podklad.přech.klín				
výkaz výměr		op.1 (0,6*1,75+1,35*1,7+10,0*0,5)*9,0=75,11 [A]				
1 - Zemní práce						5 813 068,81 Kč

P.č.	Kód	Var. Název	MJ	Množství MJ	JOC	Cena [Kč]
<b>2 - Základy</b>						
28	21263	TRATIVODY KOMPLET Z TRUB Z PLAST HMOT DN DO 150MM	M	50,600	378,49 Kč	19 151,59 Kč
doplňující popis		Kompletní vč.lože a obetonování, vč.vyvedení skrz opěru				
výkaz výměr		op.1 9,0+6,0*2+3,3=24,30 [A] op.4 23,0+3,3=26,30 [B] Celkem: A+B=50,60 [C]				

P.č.	Kód	Var. Název	MJ	Množství MJ	JOC	Cena [Kč]
29	21341	DRENÁŽNÍ VRSTVY Z PLASTBETONU (PLASTMALT)	M3	1,000	100 096,77 Kč	100 096,77 Kč
		doplňující popis				
		výkaz výměr				
		pod odvod.proužkem 0,15*0,04*(76,0-0,75-0,6+5,82)=0,48 [A] u dilataci 0,15*0,04*(2,0+16,6+1,5)=0,12 [B] u odvod.trubiček 0,55*0,5*0,06*24=0,40 [C] Celkem: A+B+C=1,00 [D]				
30	22594R1	ZÁPOROVÉ PAŽENÍ Z KOVU TRVALÉ KOMPLETNÍ - KOTVENÉ	M2	670,000	3 910,03 Kč	2 619 720,10 Kč
		doplňující popis				
		výkaz výměr				
		Zřízení kompletního pažení vč.kotvení, rozepření, úprav během výstavby a pod. (ocelové záporny a betonové pažiny) M2 viditelné pohledové plochy podél opěry 4 a zdí - viditelná pohledová plocha 670,0=670,00 [A]				
31	22694R2	ZÁPOROVÉ PAŽENÍ Z KOVU DOČASNÉ KOMPLETNÍ	M2	221,000	2 971,62 Kč	656 728,02 Kč
		doplňující popis				
		výkaz výměr				
		Zřízení a odstranění kompletní ( rozepření, úprav během výstavby apod.) M2 viditelné pohledové plochy podél opěry 1 a zdí - viditelná pohledová plocha 147,0+74,0=221,00 [A]				
32	23217	ŠTĚTOVÉ STĚNY BERANĚNÉ Z KOVOVÝCH DÍLCŮ DOČASNÉ (HMOTNOST)	T	101,520	14 076,11 Kč	1 429 006,69 Kč
		doplňující popis				
		výkaz výměr				
		pil.2 vč.rozepření (6,9+12,9)*6,15*0,155*1,1=20,76 [A] pil.3 vč.rozepření (6,9+12,9)*6,45*0,155*1,1=21,77 [B] op.1 vč.rozepření 346,0m2*0,155*1,1=58,99 [C] Celkem: A+B+C=101,52 [D]				
33	23217R	ŠTĚTOVÉ STĚNY BERANĚNÉ Z KOVOVÝCH DÍLCŮ DOČASNÉ (HMOTNOST) - KOTVENÉ	T	82,180	9 384,07 Kč	771 182,87 Kč
		doplňující popis				
		výkaz výměr				
		op.4 482,0m2*0,155*1,1=82,18 [A]				
34	237171	VYTAŽENÍ ŠTĚTOVÝCH STĚN Z KOVOVÝCH DÍLCŮ (HMOTNOST)	T	101,520	1 485,81 Kč	150 839,43 Kč
		doplňující popis				
		výkaz výměr				
		vč.odvozu 101,52=101,52 [A]				
35	237171R	VYTAŽENÍ ŠTĚTOVÝCH STĚN Z KOVOVÝCH DÍLCŮ (HMOTNOST) - KOTVENÉ	T	82,180	1 642,21 Kč	134 956,82 Kč
		doplňující popis				
		výkaz výměr				
		vč.odřezání kotev a odvozu 82,18=82,18 [A]				
36	26142	VRTY PRO KOTVENÍ, INJEKTÁŽ A MIKROPILOTY NA POVRCHU TŘ. IV D DO 100MM	M	240,000	1 251,21 Kč	300 290,40 Kč
		doplňující popis				
		pro těsnicí injektáž				



P.č.	Kód	Var. Název	Mj	Množství MJ	JOC	Cena [Kč]
		u dna štětovnic pilířů - po 1m 3,0*(7+13)*2*2=240,00 [A]				
37	272325	ZÁKLADY ZE ŽELEZOBETONU DO C30/37 (B37)	M3	341,180	7 444,20 Kč	2 539 812,16 Kč
	doplňující popis	C25/30-XF3, vč. bednění, nátěru zasypávaných ploch proti zemi vlhkosti a její ochrany, výplně a těsnění pracovních, smršťovacích a dilatač.spar				
	výkaz výměr	op.1 4,6*1,2*10,7=59,06 [A] pil.2 5,0*1,5*11,0=82,50 [B] pil.3 5,0*1,5*11,0=82,50 [C] op.4 4,6*1,2*17,5+3,0*1,2*(3,0+2,7)=117,12 [D] Celkem: A+B+C+D=341,18 [E]				
38	272365	VÝZTUŽ ZÁKLADŮ Z OCELI 10505, B500B	T	40,940	32 844,25 Kč	1 344 643,60 Kč
	doplňující popis	Odhad 120 kg/m3				
	výkaz výměr	341,18*0,120=40,94 [A]				
39	281451	INJEKTOVÁNÍ NÍZKOTLAKÉ Z CEMENTOVÉ MALTY NA POVRCHU	M3	7,920	8 602,07 Kč	68 128,39 Kč
	doplňující popis					
	výkaz výměr	u dna štětovnic pilířů - odhad 10% objemu 1,0x1,0x1,0 po obvodu (6,9+12,9)*2*1,0*2*0,1=7,92 [A]				
40	28991	ZEMNÍ HŘEBY	M	461,100	3 284,43 Kč	1 514 450,67 Kč
	doplňující popis	horninové hřebíky kompletní vč.vrtání a zainjektování				
	výkaz výměr	op.1 3*8*4,75=114,00 [A] pil.2 3*8*3,8=91,20 [B] pil.3 3*8*4,1=98,40 [C] op.4 3*14*3,75=157,50 [D] Celkem: A+B+C+D=461,10 [E]				
41	28999	OPLÁŠTĚNÍ (ZPEVNĚNÍ) Z FÓLIE	M2	76,900	236,17 Kč	18 161,47 Kč
	doplňující popis	těsnící geomembrána				
	výkaz výměr	op.1 6,0*9,0=54,00 [A] op.4 1,0*(3,0+19,9)=22,90 [B] Celkem: A+B=76,90 [C]				
2 - Základy						11 667 168,98 Kč

P.č.	Kód	Var. Název	Mj	Množství MJ	JOC	Cena [Kč]
<b>3 - Svislé konstrukce</b>						
42	31717	KOVOVÉ KONSTRUKCE PRO KOTVENÍ ŘÍMSY	KG	1 320,000	164,22 Kč	216 770,40 Kč
	doplňující popis	po 1m na NK vč.PKO				

P.č.	Kód	Var. Název	MJ	Množství MJ	JOC	Cena [Kč]
		na NK - odhad 6 kg/kus užší římsa 70*6,0=420,00 [A] širší římsa 75,0*2*6,0=900,00 [B] Celkem: A+B=1 320,00 [C]				
43	317326	ŘÍMSY ZE ŽELEZOBETONU DO C40/50 (B50)	M3	83,420	25 215,27 Kč	2 103 457,82 Kč
		doplňující popis C35/45 XF4 vč.bednění, vč.výplně a těsnění prac.,smršť. a dilat. spar, výkaz výměr užší římsa (0,35*0,65+0,26*0,45)*(69,5+7,0+1,6)=26,91 [A] širší římsa (0,35*0,65+0,23*1,95)*(74,7+7,0+1,9)=56,51 [B] Celkem: A+B=83,42 [C]				
44	317365	VÝZTUŽ ŘÍMS Z OCELI 10505, B500B	T	14,180	32 844,25 Kč	465 731,47 Kč
		doplňující popis Odhad 170 kg/m3 výkaz výměr 83,42*0,170=14,18 [A]				
45	333221	OBKLAD MOSTNÍCH OPĚR A KŘÍDEL KVÁDROVÝ A ŘÁDKOVÝ	M3	12,540	22 678,18 Kč	284 384,38 Kč
		doplňující popis kompletní vč.kotvení z nekorozivzdorné oceli A2, spárování a pod. výkaz výměr op.4 (2,5*2,67+2,3*2,55)0,4=12,54 [A]				
46	333325	MOSTNÍ OPĚRY A KŘÍDLA ZE ŽELEZOVÉHO BETONU DO C30/37 (B37)	M3	502,600	9 209,39 Kč	4 628 639,41 Kč
		doplňující popis C30/37-XF2, vč.bednění, nátěru zasypných ploch proti zemní vlhkosti a její ochrany, výplně a těsnění pracovních, smršťovacích a dilatač.spar, vč.letopočtu vlysem výkaz výměr op.1 dřík a záv.zídka (3,05*4,6+0,6*1,8+0,4*0,7)*10,09+0,25*0,5*9,0=156,41 [A] křídla 6,0*5,8*0,55*2=38,28 [B] Celkem op.1: A+B=194,69 [C] op.4 dřík a záv.zídka (3,05*4,6+0,6*1,8+0,4*0,7)*16,9=260,09 [D] křídla 1,4*6,0*(0,7+0,75)+1,0*6,0*(2,3+2,5)+(9,8+7,3)m2*0,4=47,82 [E] Celkem op.4: D+E=307,91 [F] Celkem: C+F=502,60 [G]				
47	333326	MOSTNÍ OPĚRY A KŘÍDLA ZE ŽELEZOVÉHO BETONU DO C40/50 (B50)	M3	0,900	21 301,84 Kč	19 171,66 Kč
		doplňující popis C35/45-XF4, vč.bednění, nátěru zasypných ploch proti zemní vlhkosti a její ochrany, výplně a těsnění pracovních, smršťovacích a dilatač.spar výkaz výměr bločky pod ložisky 0,85*0,85*0,25*(2+3)=0,90 [A]				
48	333365	VÝZTUŽ MOSTNÍCH OPĚR A KŘÍDEL Z OCELI 10505, B500B	T	70,490	32 844,25 Kč	2 315 191,18 Kč
		doplňující popis Odhad 140 kg/m3 výkaz výměr (502,6+0,9)*0,140=70,49 [A]				
49	334221	OBKLAD MOSTNÍCH PILÍŘŮ KVÁDROVÝ A ŘÁDKOVÝ	M3	17,730	22 678,18 Kč	402 084,13 Kč
		doplňující popis kompletní vč.kotvení z nekorozivzdorné oceli A2, spárování a pod.				

P.č.	Kód	Var. Název	MJ	Množství MJ	JOC	Cena [Kč]
výkaz výměr		<p>pil.2 0,15*1,1*7,9+3,1416*0,55*0,55*7,9=8,81 [A]            pil.3 0,15*1,1*8,0+3,1416*0,55*0,55*8,0=8,92 [B]            Celkem: A+B=17,73 [C]</p>				
50	334325	MOSTNÍ PILÍŘE A STATIVA ZE ŽELEZOVÉHO BETONU DO C30/37 (B37)	M3	104,940	19 658,72 Kč	2 062 986,08 Kč
doplňující popis		C30/37-XF2, vč.bednění, nátěru zasypaných ploch proti zemní vlhkosti a její ochrany, výplně a těsnění pracovních, smršťovacích a dilatač.spar				
výkaz výměr		<p>pil.2 1,1*6,0*7,9=52,14 [A]            pil.3 1,1*6,0*8,0=52,80 [B]            Celkem: A+B=104,94 [C]</p>				
51	334365	VÝZTUŽ MOSTNÍCH PILÍŘŮ A STATIV Z OCELI 10505, B500B	T	15,740	32 844,25 Kč	516 968,50 Kč
doplňující popis		Odhad 150 kg/m3				
výkaz výměr		104,94*0,150=15,74 [A]				
3 - Svislé konstrukce						13 015 385,03 Kč

P.č.	Kód	Var. Název	MJ	Množství MJ	JOC	Cena [Kč]
<b>4 - Vodorovné konstrukce</b>						
52	420324	PŘECHODOVÉ DESKY MOSTNÍCH OPĚR ZE ŽELEZOBETONU C25/30	M3	13,500	8 973,63 Kč	121 144,01 Kč
doplňující popis		C25/30-XF2, vč.bednění, nátěru zasypaných ploch proti zemní vlhkosti a její ochrany, výplně a těsnění pracovních, smršťovacích a dilatač.spar				
výkaz výměr		op.1 5,0*0,3*9,0=13,50 [A]				
53	420365	VÝZTUŽ PŘECHODOVÝCH DESEK MOSTNÍCH OPĚR Z OCELI 10505, B500B	T	2,300	32 844,25 Kč	75 541,78 Kč
doplňující popis		Odhad 170 kg/m3				
výkaz výměr		13,5*0,170=2,30 [A]				
54	422335	MOSTNÍ NOSNÉ TRÁM KONSTR Z PŘEDPJ BET DO C30/37 (B37)	M3	530,760	22 442,06 Kč	11 911 347,77 Kč
doplňující popis		C30/37-XF2, vč.bednění, výplně a těsnění pracovních, smršťovacích a dilatač.spar, vč.podpěrné konstrukce				
výkaz výměr		<p>prům.tl.desky 0,412 m, celk.plocha NK 767 m2            celk.plocha trámů 249 m2 výšky 700 mm            767,0m2*0,412+249,0m2*0,7=490,30 [A]            příčníky 1,85*(7,27+16,7)*(1,3-0,412)=39,38 [B]            náběhy 1,0*0,2*2,7*2=1,08 [C]            Celkem: A+B+C=530,76 [D]</p>				
55	422365	VÝZTUŽ MOSTNÍ TRÁMOVÉ KONSTRUKCE Z OCELI 10505, B500B	T	74,310	32 844,25 Kč	2 440 656,22 Kč
doplňující popis		Odhad 140 kg/m3				
výkaz výměr		530,76*0,140=74,31 [A]				

P.č.	Kód	Var.	Název	MJ	Množství MJ	JOC	Cena [Kč]
56	422373		VÝTUŽ MOST NOSNÉ TRÁM KONSTR PŘEDP Z LAN PRO VNITŘ PŘEDPJ	T	34,580	82 165,70 Kč	2 841 289,91 Kč
			doplňující popis				lana prům.15,7 mm, 1860 MPa
			výkaz výměr				viz příl.13 34,58=34,58 [A]
57	42852		MOSTNÍ LOŽISKA HRNCOVÁ PRO ZATÍŽ DO 2,5MN	KUS	1,000	94 630,55 Kč	94 630,55 Kč
			doplňující popis				se zdvojenou horní a spodní deskou
			výkaz výměr				op.4 střední 1=1,00 [A]
58	42853		MOSTNÍ LOŽISKA HRNCOVÁ PRO ZATÍŽ DO 5,0MN	KUS	4,000	114 602,99 Kč	458 411,96 Kč
			doplňující popis				se zdvojenou horní a spodní deskou
			výkaz výměr				op.1 2=2,00 [A] op.4 2=2,00 [B] Celkem: A+B=4,00 [C]
59	451211		PODKL A VÝPLŇ VRSTVY Z LOM KAMENE NA SUCHO	M3	1,200	1 926,86 Kč	2 312,23 Kč
			doplňující popis				balvany z lom.kamene
			výkaz výměr				výplň spadiště 1,0*1,0*1,2=1,20 [A]
60	451312	A	PODKLADNÍ A VÝPLŇOVÉ VRSTVY Z PROSTÉHO BETONU C12/15	M3	55,480	6 236,56 Kč	346 004,35 Kč
			doplňující popis				C12/15 XO - podkladní beton
			výkaz výměr				podkladní beton op.1 (5,2*11,3+1,1*6,0*2)*0,15=10,79 [A] přech.deska op.1 5,0*9,0*0,15=6,75 [B] pil.2 5,6*11,6*0,15=9,74 [C] pil.3 5,6*11,6*0,15=9,74 [D] op.4 (5,2*18,1+3,6*(2,7+3,0))*0,15=17,20 [E] pod římsami na křídlech 1,4*0,15*6,0=1,26 [F] Celkem: A+B+C+D+E+F=55,48 [G]
61	451312	B	PODKLADNÍ A VÝPLŇOVÉ VRSTVY Z PROSTÉHO BETONU C12/15	M3	619,380	4 265,31 Kč	2 641 847,71 Kč
			doplňující popis				C12/15 XO - výplňový beton
			výkaz výměr				op.1 6,5*12,6*2,05=167,90 [A] pil.2 6,9*12,9*1,65=146,87 [B] pil.3 6,9*12,9*1,95=173,57 [C] op.4 6,5*12,6*1,6=131,04 [D] Celkem: A+B+C+D=619,38 [E]
62	451314		PODKLADNÍ A VÝPLŇOVÉ VRSTVY Z PROSTÉHO BETONU C25/30	M3	7,450	6 447,45 Kč	48 033,50 Kč
			doplňující popis				C20/25 XF3

P.č.	Kód	Var. Název	MJ	Množství MJ	JOC	Cena [Kč]	
výkaz výměr		lože pod dlažbu podél křídla op.1 0,75*11,5*0,15=1,29 [A] lavičky opěr 0,75*(10,1+18,0)*0,15=3,16 [B] přejíždny příkop - zakončení 4,0*2,5*0,15*2=3,00 [C] Celkem: A+B+C=7,45 [D]					
63	45157	A	PODKLADNÍ A VÝPLŇOVÉ VRSTVY Z KAMENIVA TĚŽENÉHO	M3	2,000	1 285,62 Kč	2 571,24 Kč
doplňující popis		šterk 16-64					
výkaz výměr		výplň vsakovací jímky 1,0*1,0*1,0*2=2,00 [A]					
64	45157	B	PODKLADNÍ A VÝPLŇOVÉ VRSTVY Z KAMENIVA TĚŽENÉHO	M3	29,820	1 285,62 Kč	38 337,19 Kč
doplňující popis		šterkopisek					
výkaz výměr		ochrana těsnící vrstvy za opěrami op.1 6,0*9,0*0,3=16,20 [D] op.4 1,0*(3,0+19,9)*0,3=6,87 [E] provizorní ochrana inženýrských sítí u op.1 3,0*15,0*0,15=6,75 [B] Celkem: D+E+B=29,82 [F]					
65	45860		VÝPLŇ ZA OPĚRAMI A ZDMI Z MEZEROVITÉHO BETONU	M3	236,100	5 786,84 Kč	1 366 272,92 Kč
doplňující popis		Stejnozrnny mezerovitý beton					
výkaz výměr		za op.4 (1,1*6,1+1,2*3,0)*(3,0+19,9)=236,10 [A]					
66	46251		ZÁHOZ Z LOMOVÉHO KAMENE	M3	234,970	1 662,54 Kč	390 647,02 Kč
doplňující popis		u pilířů					
výkaz výměr		pil.2 6,9*12,9*2,2-5,0*11,0*1,65-1,1*7,0*0,5=101,22 [A] pil.3 6,9*12,9*2,6-5,0*11,0*1,65-1,1*7,0*0,9=133,75 [B] Celkem: A+B=234,97 [C]					
67	465512		DLAŽBY Z LOMOVÉHO KAMENE NA MC	M3	5,950	10 166,08 Kč	60 488,18 Kč
doplňující popis		dlažba tl.200 mm do betonu					
výkaz výměr		podél křídla op.1 0,75*11,5*0,2=1,73 [A] lavičky opěr 0,75*(10,1+18,0)*0,2=4,22 [B] Celkem: A+B=5,95 [C]					
4 - Vodorovné konstrukce							22 839 536,54 Kč
P.č.	Kód	Var. Název	MJ	Množství MJ	JOC	Cena [Kč]	
<b>5 - Komunikace</b>							
68	572214		SPOJOVACÍ POSTŘÍK Z MODIFIK EMULZE DO 0,5KG/M2	M2	632,350	20,33 Kč	12 855,68 Kč

P.č.	Kód	Var. Název	MJ	Množství MJ	JOC	Cena [Kč]
		doplňující popis				
		PS-EP 0,35 kg/m <sup>2</sup>				
		výkaz výměr				
		632,35=632,35 [A]				
69	574B34	ASFALTOVÝ BETON PRO OBRUSNÉ VRSTVY MODIFIK ACO 11+, 115 TL. 40MM	M2	632,350	342,52 Kč	216 592,52 Kč
		doplňující popis				
		mezi dilatace 595,0m <sup>2</sup> =595,00 [A]				
		záv.zídka op.1 1,0*7,75=7,75 [B]				
		záv.zídka op.4 1,0*16,9=16,90 [C]				
		konzoly křídel op.4 6,6m <sup>2</sup> +6,1m <sup>2</sup> =12,70 [D]				
		Celkem: A+B+C+D=632,35 [E]				
70	575F53	LITÝ ASFALT MA IV (OCHRANA MOSTNÍ IZOLACE) 11 TL. 40MM MODIFIK	M2	632,350	841,44 Kč	532 084,58 Kč
		doplňující popis				
		mezi dilatace 595,0m <sup>2</sup> =595,00 [A]				
		záv.zídka op.1 1,0*7,75=7,75 [B]				
		záv.zídka op.4 1,0*16,9=16,90 [C]				
		konzoly křídel op.4 6,6m <sup>2</sup> +6,1m <sup>2</sup> =12,70 [D]				
		Celkem: A+B+C+D=632,35 [E]				
71	58301	KRYT ZE SINIČNÍCH DÍLCŮ (PANELŮ) TL 150MM	M2	45,000	1 876,81 Kč	84 456,45 Kč
		doplňující popis				
		provizorní ochrana inženýrských sítí panely				
		výkaz výměr				
		u op.1 15,0*3,0=45,00 [A]				
		5 - Komunikace				845 989,23 Kč

P.č.	Kód	Var. Název	MJ	Množství MJ	JOC	Cena [Kč]
<b>7 - Přidružená stavební výroba</b>						
72	711442	IZOLACE MOSTOVEK CELOPLOŠNÁ ASFALTOVÝMI PÁSY S PEČETÍČÍ VRSTVOU	M2	808,750	805,47 Kč	651 423,86 Kč
		doplňující popis				
		mezi dilatace 767,0m <sup>2</sup> =767,00 [A]				
		záv.zídka op.1 1,0*7,75=7,75 [B]				
		záv.zídka op.4 1,0*16,9=16,90 [C]				
		konzoly křídel op.4 7,3m <sup>2</sup> +9,8m <sup>2</sup> =17,10 [D]				
		Celkem: A+B+C+D=808,75 [E]				
73	711502	OCHRANA IZOLACE NA POVRCHU ASFALTOVÝMI PÁSY	M2	206,220	304,98 Kč	62 892,98 Kč
		doplňující popis				
		ochrana izolace pod římsou asfaltovými pásy s kovovou vložkou				

P.č.	Kód	Var. Název	MJ	Množství MJ	JOC	Cena [Kč]
výkaz výměr		užší římsa $0,6*(69,5+1,0+1,6)=43,26$ [A] širší římsa $2,1*(74,7+1,0+1,9)=162,96$ [B] Celkem: A+B=206,22 [C]				
74	711509	OCHRANA IZOLACE NA POVRCHU TEXTILÍÍ	M2	150,500	179,86 Kč	27 068,93 Kč
doplňující popis		ochranná a drenážní geotextilie				
výkaz výměr		rub opěr k drenáži op.1 $9,0*4,5=40,50$ [A] op.4 $20,0*5,5=110,00$ [B] Celkem: A+B=150,50 [C]				
75	721163	VNITŘNÍ KANALIZACE ZE SKLOLAM TRUB DN DO 150MM	M	45,000	5 129,96 Kč	230 848,20 Kč
doplňující popis		podélný a svistlý svod odvodnění kompletní vč.závěsných a upevňovacích prvků, vč.čisticích kusů, kompenzátorů a pod.				
výkaz výměr		op.1 $16,5+5,4=21,90$ [A] op.4 $17,7+5,4=23,10$ [B] Celkem: A+B=45,00 [C]				
76	78382	NÁTĚRY BETON KONSTR TYP S2 (OS-B)	M2	112,700	289,34 Kč	32 608,62 Kč
doplňující popis						
výkaz výměr		kraje NK $(0,25+0,25)*(69,4+73,7)=71,55$ [A] čela NK $11,0m2+0,25*11,5+21,1m2+0,25*24,7=41,15$ [B] Celkem: A+B=112,70 [C]				
77	78383	NÁTĚRY BETON KONSTR TYP S4 (OS-C)	M2	52,880	406,64 Kč	21 503,12 Kč
doplňující popis						
výkaz výměr		kraje říms $(0,15+0,175)*(69,5+75,7+7,0*2+1,9+1,6)=52,88$ [A]				
7 - Přidružená stavební výroba						1 026 345,71 Kč

P.č.	Kód	Var. Název	MJ	Množství MJ	JOC	Cena [Kč]
<b>8 - Potrubí</b>						
78	87426	POTRUBÍ Z TRUB PLAST ODPAD DN DO 80MM	M	6,200	503,61 Kč	3 122,38 Kč
doplňující popis						
výkaz výměr		odvodnění žlábků op.4 $3,7+2,5=6,20$ [A]				
79	87627	CHRÁNIČKY Z TRUB PLASTOVÝCH DN DO 100MM	M	167,200	198,63 Kč	33 210,94 Kč
doplňující popis		HDPE 110/94				
výkaz výměr		širší římsa $(74,7+7,0+1,9)*2=167,20$ [A]				

P.č.	Kód	Var. Název	MJ	Množství MJ	JOC	Cena [Kč]
8		Potrubí				36 333,32 Kč

P.č.	Kód	Var. Název	MJ	Množství MJ	JOC	Cena [Kč]
------	-----	------------	----	-------------	-----	-----------

### 9 - Ostatní konstrukce a práce

80	9112B1	ZÁBRADLÍ MOSTNÍ SE SVISLOU VÝPLNÍ - DODÁVKA A MONTÁŽ	M	82,900	5 004,84 Kč	414 901,24 Kč
----	--------	--	---	--------	-------------	---------------

doplňující popis kompletní vč.PKO, kotvení vlepovanými kotvami přes patní desky, osazení do jemnozrnné plastmalty

výkaz výměr širší římsa 74,0+7,0+1,9=82,90 [A]

81	9117C1	SVOD OCEL ZÁBRADEL ÚROVEŇ ZADRŽ H2 - DODÁVKA A MONTÁŽ	M	78,100	9 524,83 Kč	743 889,22 Kč
----	--------	---	---	--------	-------------	---------------

doplňující popis kompletní vč.PKO, kotvení vlepovanými kotvami přes patní desky, osazení do jemnozrnné plastmalty

výkaz výměr užší římsa 69,5+7,0+1,6=78,10 [A]

82	91238	SMĚROVÉ SLOUPKY Z PLAST HMOT - NÁSTAVCE NA SVODIDLA VČETNĚ ODRAZNÉHO PÁSKU	KUS	15,000	391,00 Kč	5 865,00 Kč
----	-------	--	-----	--------	-----------	-------------

doplňující popis

výkaz výměr vlevo 8+7=15,00 [A]

83	91345	NIVELAČNÍ ZNAČKY KOVOVÉ	KUS	22,000	563,04 Kč	12 386,88 Kč
----	-------	-------------------------	-----	--------	-----------	--------------

doplňující popis kompletní

výkaz výměr na každé podpěře 2 ks 4\*2=8,00 [A]  
na římsách (4+3)\*2=14,00 [B]  
Celkem: A+B=22,00 [C]

84	91355	EVIDENČNÍ ČÍSLO MOSTU	KUS	2,000	2 580,62 Kč	5 161,24 Kč
----	-------	-----------------------	-----	-------	-------------	-------------

doplňující popis kompletní vč.přípevnění

výkaz výměr

85	917212	ZÁHONOVÉ OBRUBY Z BETONOVÝCH OBRUBNÍKŮ ŠÍŘ 80MM	M	39,600	664,71 Kč	26 322,52 Kč
----	--------	---	---	--------	-----------	--------------

doplňující popis do bet.lože s opěrrou

výkaz výměr podél křídla op.1 11,5=11,50 [A]  
lavičky opěr 10,1+18,0=28,10 [B]  
Celkem: A+B=39,60 [C]

86	931324	TĚSNĚNÍ DILATAČ SPAR ASF ZÁLIVKOU MODIFIK PRŮŘ DO 400MM2	M	77,000	242,42 Kč	18 666,34 Kč
----	--------	--	---	--------	-----------	--------------

doplňující popis



P.č.	Kód	Var.	Název	MJ	Množství MJ	JOC	Cena [Kč]
			výkaz výměr podél odvod.proužku $76,0+0,5*2=77,00$ [A]				
87	931325	A	TĚSNĚNÍ DILATAČ SPAR ASF ZÁLIVKOU MODIFIK PRŮŘ DO 600MM2	M	161,700	262,75 Kč	42 486,68 Kč
			doplňující popis s předtěsněním				
			výkaz výměr podél říms - horní vrstva užší římsa $69,5+7,0+1,6=78,10$ [A] širší římsa $74,7+7,0+1,9=83,60$ [B] Celkem: $A+B=161,70$ [C]				
88	931325	B	TĚSNĚNÍ DILATAČ SPAR ASF ZÁLIVKOU MODIFIK PRŮŘ DO 600MM2	M	148,200	262,75 Kč	38 939,55 Kč
			doplňující popis bez předtěsnění				
			výkaz výměr podél říms - spodní vrstva (na NK a zz) užší římsa $69,5+1,0*2=71,50$ [A] širší římsa $74,7+1,0*2=76,70$ [B] Celkem: $A+B=148,20$ [C]				
89	93152		MOSTNÍ ZÁVĚRY POVRCHOVÉ POSUN DO 100MM	M	34,650	25 215,00 Kč	873 699,75 Kč
			doplňující popis kompletní vč.zálivek - PŮDORYSNÁ DÉLKA				
			výkaz výměr op.1 $10,86=10,86$ [A] op.4 $3,01+16,9+3,88=23,79$ [B] Celkem: $A+B=34,65$ [C]				
90	936314		DROBNÉ DOPLŇK KONSTR BETON MONOLIT DO C25/30 (B30)	M3	1,730	6 826,91 Kč	11 810,55 Kč
			doplňující popis C25/30 XF4 lože C20/25 XF3				
			výkaz výměr vsakovací jímka $(1,0+1,5)*2*1,2*0,25+0,45*1,25*4*0,1=1,73$ [A]				
91	93650		DROBNÉ DOPLŇK KONSTR KOVOVÉ	KG	60,000	500,48 Kč	30 028,80 Kč
			doplňující popis kotevní přípravek v římsě pro ukotvení stožáru VO				
			výkaz výměr odhad $20 \text{ kg/kus} * 3 = 60,00$ [A]				
92	936532		MOSTNÍ ODVODŇOVACÍ SOUPRAVA 300/500	KUS	6,000	19 944,28 Kč	119 665,68 Kč
			doplňující popis kompletní vč.uzamykatelné mříže a lapačem nečistot				
			výkaz výměr přímý $2=2,00$ [A] šikmý $4=4,00$ [B] Celkem: $A+B=6,00$ [C]				
93	936541		MOSTNÍ ODVODŇOVACÍ TRUBKA (POVRCHŮ IZOLACE) Z NEREZ OCELI	KUS	24,000	1 845,53 Kč	44 292,72 Kč
			doplňující popis Kompletní - s volným odkapem pod most nebo napojena na podélný svod				

P.č.	Kód	Var. Název	MJ	Množství MJ	JOC	Cena [Kč]
		svislá 10=10,00 [A] šikmá 13=13,00 [B] u dilatace 1=1,00 [C] Celkem: A+B+C=24,00 [D]				
94	93660R	ČEDIČOVÝ ŽLÁBEK	M	0,500	8 132,86 Kč	4 066,43 Kč
		doplňující popis				
		vč.maltového lůžka a tmelu - odvodnění úl.prahů opěr				
		výkaz výměr				
		prům.80 mm - op.1 0,5=0,50 [A]				
9 - Ostatní konstrukce a práce						2 392 182,60 Kč

dní řady kotel na hřebečku základové  
spáry.

SO 302

- 1) Záryp hydroizolační folie příkern -  
podklad pro záryp SD vstev pod  
zvláštní souvrství.

Kontrola a úklid staveniště

Počasí: zataženo, mlha, 2-3°C

2.12.2020

Počet pracovníků: 2x THP, 6x stavební práce,  
4x vnitřní práce

střední

Pracovní doba: 7<sup>00</sup>-17<sup>00</sup>

Mechanizace: centrální Atlas Copco, bagr,  
malá mechanizace, ruční nářadí

Zápis zhotovitele:

Před zahájením prací byla provedena BOZP  
kontrola stavby a ZS - bez zjevných závad.

Popis prací:

SO 101a

Z důvodu nutné úpravy POV byly práce  
přesunuty na SO 251 k úpravě OP4

SO 251

Práce přelůsky - viz samostatný zápis  
zhotovitele

SO 302

1) Příprava pro zářby SD ~~vstev~~ jako  
podkladních vstev pod živičné  
souvětr.

Zápis zhotovitele:

Při odtěžování živičných vstev z úkolné  
manipulační plošiny pro vrtání druhé řady  
kotev v úseku 1. etapy (od OP 4 vlevo) byla  
zastížena soudržná hornina (orientačně R3).  
Hornina vyžehá v trojúhelníkovém tvaru směrem  
cca od 1/3 výkopu směrem k odhulenému  
záporovému pažení (viz pořizená fotodokumentace).  
K dosažení nivelety vodorovné základové spáry  
dle RDS je třeba tenko skalní útvary  
odbourat. Zhotovitel po předběžné konzultaci  
s projektantem RDS objednal sděluje:

- pro dosažení požadované nivelety je třeba  
uvést skalní profil odbourat (mechanicky  
stejným kláděm a ručním dočištěním  
základové spáry)
- v úseku mimo skalní masiv lze předpokládat  
nutnost sanace podloží dle RDS pro  
dosažení stovnatelných fyzikálně-mechanických  
vlastností základové spáry
- uvedené skutečnosti nebylo možné při  
přípravě a realizaci zpracování PDPS ani

III/12513 Kácov

2. 12. 2020

RDS předpokládat. Skutečná poloha ~~u~~  
trav skalního masivu ~~byť~~ je zjistitelná  
až po ~~ott~~ při odtěžování zemních vrstev  
dle RDS.

- uvedené skutečnosti mají dopad na  
dobu provádění díla a celkové náklady  
stavby (strejní bourání a místní dočištění  
v horninovém masivu)
- Celkový dopad bude oznámen objednateli  
po odtěžení a odbourání nadloží na  
niveletu základové spáry v celém SO 251.

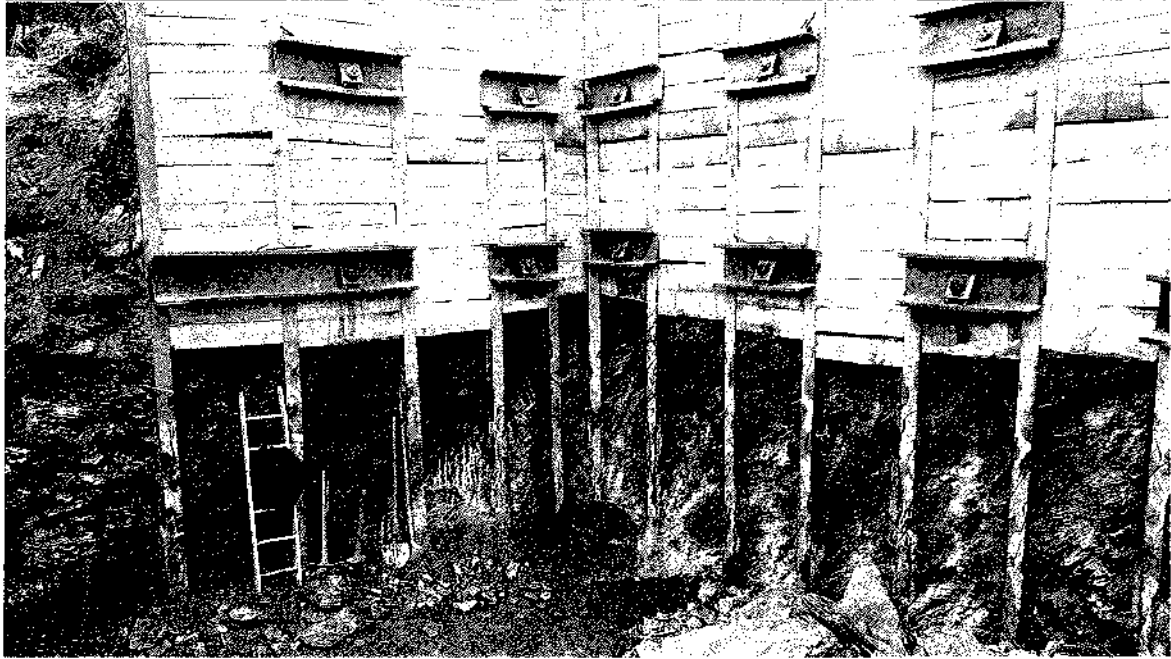
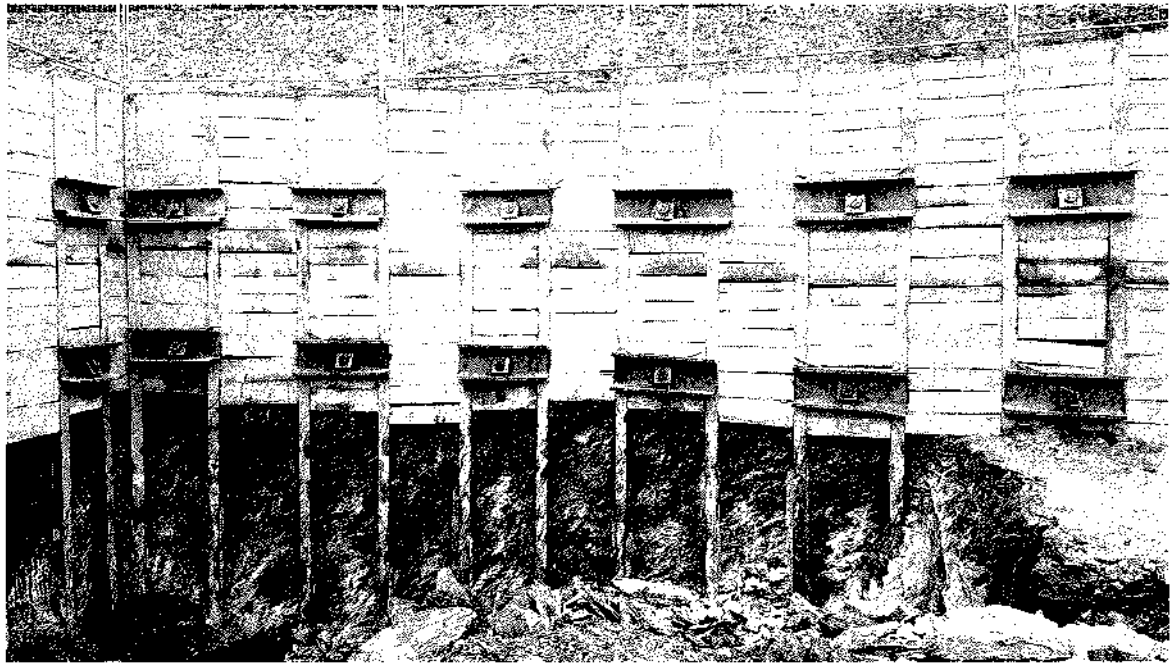
Zhotovitel žádá objednatle o povolení  
~~zahájit~~ zahájit odbourávání horninových  
vrstev na úrovni nivelety základové  
spáry.

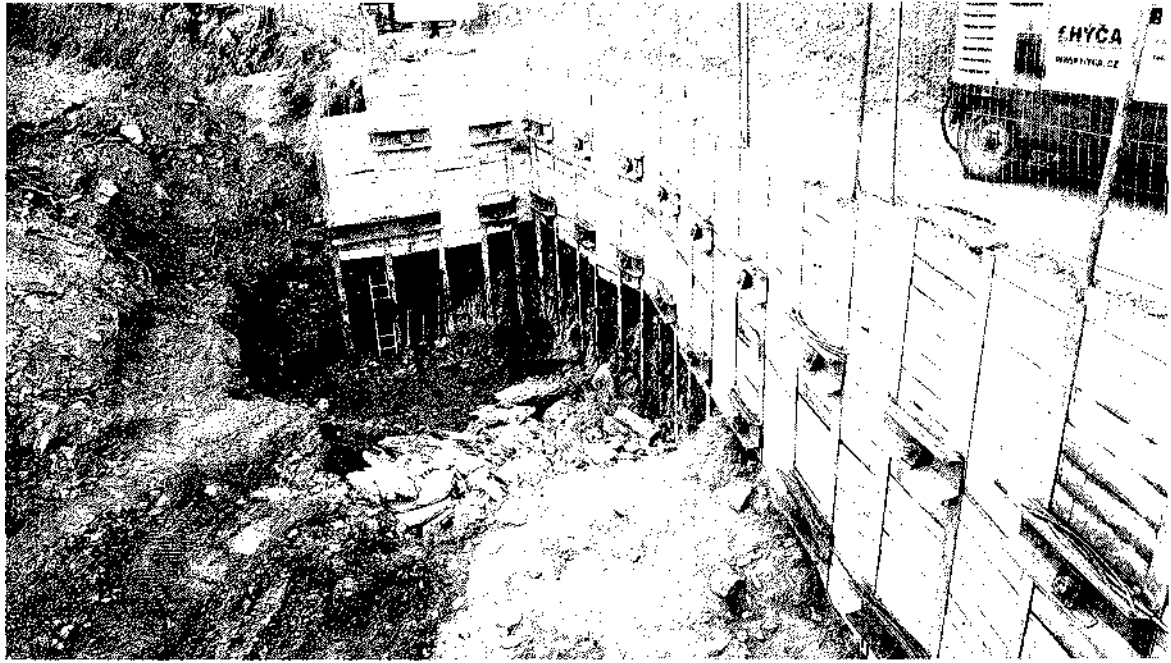
2. 12. 2020

ZADÍK TOS: PROVEDENA KONTROLA  
STAVBY A PROVEDENÍ PRACÍ. POTVRZENÍ  
NALEZENÍ SKALNÍHO MAsIVU U LEVÉ STRANY  
U SO 251 OPĚRA 4 (VIZ FOTODOKUMENTACE STAVBY).  
POVOLÍ ODBOURÁNÍ VRSTEV NA ÚROVNI NIVELETY  
ZÁKLADOVÉ SPÁRY A ZADAL O VYJÁDŘENÍ  
A.S. (ING. DUŠAN ČERNÝ D.)

TOS

HA AD SOUVISLÝ P. PROVEDEN





KSÚS Středočeského kraje  
Ing. Jiří Čapek  
Zborovská 81/11  
150 00 Praha 5

Č. j.: Px 7139/2020/DDv

Datum: 16. 12. 2020

Vyřizuje: Ing. David Dvořáček,

tel.:

e-mail:

**III/12519 Kácov, most ev. č. 12519-1 přes Sázavu\_PD (16 030 00)**

**III/12519 Kácov – provizorní staveništní komunikace – PD (17 321 00)**

**Vyjádření autorského dozoru č. 4 - skutečná geologie na pravém břehu**

Byli jsme informováni o geologické skladbě skutečně zjištěné při provádění výkopových prací SO 251 na pravém břehu vodoteče. Viz záznam ze stavebního deníku v příloze vyjádření. Ověření zjištěného stavu jsme provedli místním šetřením v rámci kontrolního dne.

Skalní podloží (pravděpodobně hornina třídy R3 nebo R4) bylo zjištěno ve vyšší úrovni než bylo předpokládáno v projektové dokumentaci. Skalní podloží šikmo zasahuje do části výkopů pro opěrnou zed SO 251. Ve výkopu je patrně jasné rozhraní mezi horninou a pravděpodobně navážkami silničního násypu.

Vzhledem ke výrazným sklonům terénu a sklonům a proměnné mocnosti jednotlivých geologických vrstev nebylo možné při inženýrskogeologickém průzkumu získat detailní informace o geologické skladbě oblasti.

V návaznosti na výše uvedené sdělujeme následující:

- S ohledem na tvar navrhovaných konstrukcí bude výkop realizován do úrovně předpokládané základové spáry. Zastížené horniny je třeba odtěžit.
- Základová spára bude sanována pomocí výměny. Nepovažujeme za vhodné, aby kvalita základové spáry byla v ploše výrazně proměnná.
- Lze předpokládat, že skalní podloží bude zastíženo i ve zbývající části výkopů SO 251 a SO 201 na pravém břehu vodoteče.

S pozdravem

Ing. David Dvořáček,  
hlavní inženýr projektu

**PONTEx** spol. s r.o.  
Bezová 1658, 147 00 Praha 4

**Na vědomí (zasláno pouze elektronicky):**

1. KSÚS, Miroslav Dostál
2. Pragoprojekt, a. s., Zdeněk Pecka,
3. COLAS CZ, a. s., Ing. Peter Bobáň,
4. COLAS CZ, a. s., Štěpán Dvořák,
5. BML, s. r. o., Ing. Milan Mimra,



NAŠE ZNAČKA:

VYŘIZUJE: Jiří Pavelka

TEL.: I

EMAIL:

DATUM: 17.12.2020

Objednatel:

**KSÚS Středočeského kraje**

Zborovská 81/11,

150 00 Praha 5

Ing. Jiří Čapek

**Věc: ZBV 3 – SO 201, SO 251, vyjádření geotechnika TDS**

**Stavba: III/12519 Kácov, most ev. č. 12519-1 přes Sázavu**

Za geotechnika TDS souhlasím s navrženým řešením provedení plošného základu opěry OP4 SO 201 a opěrné zdi SO 251 po zastižení pevného skalního podloží ve vyšší úrovni než předpokládala PDPS viz vyjádření autorského dozoru č.4 ( Ing. D. Dvořáček, Pontex s.r.o., dopis č.j.Px7139/2020/DDv).

Pevné skalní podloží (horniny třídy R3 – R4 podle ČSN 736133) zasahující do části výkopu pro opěru OP4 SO 201 a související opěrnou zeď SO 251 bude odtěženo až po úroveň základové spáry.

Zároveň bude provedena částečná výměna zemin v základové spáře v místech mimo výskyt pevného skalního podloží za vhodnou, únosnou zeminu. Cílem je zmenšit rozdíl v zastižených výrazně odlišných deformačních charakteristikách podloží a zamezit tak nežádoucímu nerovnoměrnému sedání základové konstrukce.

Uvedené skutečnosti nebyly při zpracování PDPS na základě vyhodnocení provedeného inženýrskogeologického průzkumu známy a jedná se o nepředvídané změny.

Skutečný rozsah výskytu skalního podloží ve výkopu pro SO 201 a SO 251 včetně stanovení třídy těžitelnosti a objem požadované a provedené výměny zemin v základové spáře bude v průběhu prací zhotovitelem monitorován, geodeticky zaměřen a odsouhlasen geotechnikem TDS.

Za geotechnika TDS

Ing. Jiří Pavelka

**COLAS CZ, a.s.**  
Ke Klíčovu 9  
190 00 Praha 9  
IČ: 261 77 005

V Říčanech dne 18.12.2020

**Věc: Žádost (3) o změnu rozsahu díla – stavby „III/12519 Kácov, most ev.č. 12519-1“**

**S odvoláním na článek 6 Práva a povinnosti objednatele Smlouvy o dílo S-864/00066001/2020, odst. 6.7:**

Objednatel může požadovat změnu rozsahu Díla, či schválit změnu rozsahu Díla navrženou Zhotovitelem, a to při respektování povinností Objednatele dle zákona o ZVZ a interních předpisů Objednatele, zejména pak Směrnice ředitele Objednatele ke změnám staveb (dále jen „Směrnice“), která tvoří přílohu č. 4 této Smlouvy. Zhotovitel bere obsah Směrnice na vědomí a zavazuje se, že při administraci změn nebude postupovat v rozporu se Směrnicí a že nebude na Objednatele uplatňovat nároky ze změn před schválením těchto změn postupem, který Směrnice stanoví. Zhotovitel je v případě takového rozhodnutí Objednatele o změně rozsahu Díla povinen Objednateli vyhovět a (i) snížit rozsah Díla nebo (ii) bez zbytečného odkladu podat nabídku na zvýšení rozsahu Díla o plnění stejného charakteru jako Dílo sjednané ve Smlouvě s tím, že:


- při snížení rozsahu se Cena Díla odpovídajícím způsobem sníží,
- při zvýšení rozsahu bude Cena Díla v nabídce Zhotovitele stanovena na základě cen uvedených v Nabídce v Oceněném soupisu prací. V případě, že není možné Cenu Díla stanovit tímto způsobem, bude Cena Díla stanovena na základě expertních cen uvedených v Oborovém třídílníku stavebních konstrukcí a prací staveb pozemních komunikací (OTS KP-SPK) platných pro dané období, nebo v cenách nižších. V případě, že není možné Cenu Díla stanovit ani tímto způsobem, bude Cena Díla stanovena ve výši ceny obvyklé v místě a čase, zjištěné na podkladě průzkumu trhu provedeného zhotovitelem formou získání alespoň tří nezávislých nabídek jiných zhotovitelů. Doklady o provedeném průzkumu trhu a jeho výsledcích je Zhotovitel povinen předat Objednateli,
- změny budou administrovány postupem stanoveným ve Směrnicí, přičemž snížení či zvýšení rozsahu bude upraveno písemným dodatkem Smlouvy, kterým může být i Změnový list stavby podepsaný ze strany osob oprávněných jednat za Objednatele a Zhotovitele,
- případná změna termínů plnění bude vždy sjednána formou písemného dodatku k této smlouvě (tj. nikoliv formou Změnového listu), a to i v případě, pokud by souvisela se změnami sjednanými Změnovým listem. Změna termínů plnění je možná pouze v případě, že taková změna nemá charakter podstatné změny závazku ve smyslu § 222 Zákona o ZVZ,
- Zhotovitel se zavazuje vyhotovovat Změnové listy a jejich přílohy a předkládat je Objednateli výlučně ve formátu, který stanoví Směrnice.

**žádáme o změnu rozsahu díla v souladu s návrhem, který spočívá v:**

- odbourání a odtěžení skalního masivu ve výkopu pro opěru OP 4 a pro související opěrné zdi do úrovně základové spáry;
- sanaci základové spáry v místech mimo skalní masiv za účelem dosažení homogenních vlastností v celé její ploše.

Uvedené změny jsou vyvolány skalním podložím ve vyšší úrovni tvrdosti horniny zasahující do části výkopů, než bylo předpokládáno v projektové dokumentaci, a které nebylo možno získat ani při inženýrskogeologickém průzkumu.

Žádáme Zhotovitele o ocenění změny rozsahu Díla v souladu se Smlouvou a o administraci dokumentace změny během výstavby.

Krajská správa a údržba silnic  
Středočeského kraje,   
příspěvková organizace  
Zborovská 11 150 21 Praha 5  
IČ: 00066001 DIČ: CZ00066001

Ing. Jiří Čapek  
mostní technik KSÚS Sk – oblast Kutná Hora

NAŠE ZNAČKA: TD/10/19-337-10/PZ/21

VYŘIZUJE: Pecka Zdeněk

TEL.: (

EMAIL

DATUM: 11.1.2021

Objednatel:

**KSÚS Středočeského kraje**

Zborovská 81/11,

150 00 Praha 5

Ing. Jiří Čapek

**Věc: Vyjádření TDS k ZBV 2.3 – změna rozsahu díla – SO 902**

**Stavba: III/12519 Kácov, most ev. č. 12519-1 přes Sázavu**

Jako TDS souhlasím s podklady k ZBV 2 včetně vyjádření AD č.2 + 3 (ze dne 23.9.2020 + 23.10.2020).

Uvedené změny vznikly před zahájením prací na SO 902 – zabezpečení příjezdu do staveniště a bylo zjištěno, že souběžně se stávajícím sjezdem se nachází podzemní silové vedení (2 x kabel). Před realizací zjištěná podzemní síť v žádném vyjádření zmíněná nebyla. Byla provedena přeložka zmíněných kabelů dle dohody s jejich správcem a uloženy podél opěrné zdi SO 902 viz fotodokumentace.

Pro zajištění stability základové spáry byl proveden podkladní beton mezi svislou stěnou a jednotlivými stupni jámy, bylo zjištěno po provedení výkopů, že dochází k zadržování vody na základové spáře s rizikem podtékání podkladního betonu.

Kontrolu a vyjádření k ZBV2 provedl:

Pecka Zdeněk - TDS

NAŠE ZNAČKA: TD/10/19-337-10/PZ/21

VYŘIZUJE: Pecka Zdeněk

TEL.:

EMAIL

DATUM: 11.1.2021

Objednatel:

**KSÚS Středočeského kraje**

Zborovská 81/11,

150 00 Praha 5

Ing. Jiří Čapek

**Věc: Vyjádření TDS k ZBV 3.3 – změna rozsahu díla  
– skalní podloží SO 201 most + SO 251 opěrné zdi**

**Stavba: III/12519 Kácov, most ev. č. 12519-1 přes Sázavu**

Jako TDS souhlasím s podklady k ZBV 3 včetně vyjádření AD (ze dne 16.12.2020).

Uvedené změny vznikly během realizace výkopových prací na stavebním objektu 201 – most a opěrné zdi SO 251. Byly zjištěny odlišné geologické poměry od předpokladů PDPS. Pro dosažení nivelety základové spáry bylo nutné skalní masiv odbourat strojním kladivem s ručním dočištěním (fotodokumentace). V místech mimo skalní masiv bylo potřeba základovou spáru sanovat za účelem dosažení homogenních vlastností v celé ploše. Ve výkopu se skalní podloží projevilo v trojúhelníkovém tvaru, v délce 65,66 m, která odpovídá délkám OP 4 a opěrných zdí SO 251.

Kontrolu a vyjádření k ZBV 3 provedl:  
Pecka Zdeněk - TDS



### III/12519 Kácov, most ev. č. 12519-1

#### Zápis z jednání

**Název:** Kontrolní den č. 6 (KD 6)  
**Datum:** 20.01.2021 ve 09 30 hodin  
**Místo:** stavba: zasedací místnost stavby Kácov (Colas CZ)  
**Přítomni:** dle přiložené prezenční listiny

Stav plnění úkolů z předchozích KD bude komentován v rámci konkrétních projednávaných bodů.  
Zhotovitel informoval o průběhu prací do 31.1.2021 dle počasí .

#### 1. Informace o průběhu výstavby

##### 1.1. Popis provedených prací – budou zahájeny práce

- montáž půdorysných věží konstrukce od 20.1.2021
- montáž obednění věží z fošen a obsypy lom . kamenem včetně zhutnění - SO 901
- montáž podkladů – panelů pro věže lávky SO 901
- zemní práce + zemní Kotvy + výdřeva - vrtání prvků pažení u SO 251 – pravá strana
- osazení betonových svodidel na komunikaci II/12519 viz DIO na SO 251 – hotovo
- zemní práce, dočištění základové spáry včetně přípravy pro podkladní vpravo SO 251
- levá strana SO 251 – betonáž základové desky a technologická přestávka pro zrání betonu

stránka 1 z 7

- SO 101 a – od 27.1.2021 budou zahájeny zemní práce a vrtání zápor dle počasí
- projednávání konceptů RDS, podrobnosti viz bod 3.2.

**1.2. Plnění věcného a finančního harmonogramu (program prací, odhad plateb) za období (celkem cena stavby 110.626.124,20,-Kč+DPH)**

- fakturace za měsíc září 2020 : 1.343.557,60,-Kč + DPH
- fakturace za měsíc říjen 2020 : 1.176.878,14,-Kč + DPH
- fakturace za měsíc listopad 2020 : 4.122.222,-Kč + DPH
- fakturace za měsíc prosinec 2020 : 1.161.666,33,-Kč + DPH
- postup prací v souladu s hmg viz příloha – plány práce / týden
- zhotovitel dodal aktualizovaný HMG na SO 201 + 101 a do konce stavby

**1.3. Kontrola kvality (vyhodnocení provedených zkoušek, vyhodnocení geodetického měření)**

- k dnešnímu KD bez záznamu.

**1.4. Stav BOZP (úrazy, nebezpečné situace apod.)**

- k dnešnímu KD bez záznamu.

**2. Přejícná úprava provozu**

2.1. DIO pro vlastní stavební práce pro SO 902 s účinností od 15.9.2020 *DIO vydané, předané TDS-trvá*

2.2. DIO pro vlastní stavební práce pro SO 251 s účinností od 2.12.2020 *DIO vydané, předané TDS-trvá*

2.3. KSÚS SK (18.1.2021) – vyjádření k přechodnému doprav. Značení a objízdným trasám při úplné uzavírcí silnice III/12519 v místě mostu ev. č. 12519-1 , viz příloha u KD 6

**3. Realizační dokumentace - RDS (koncepty, čistopisy)**

3.1. Dohodnuto, že zhotovitel bude zasílat el. tvar konceptů RDS zainteresovaným osobám cca 1 týden předem. *Platí.*

**Poznámka:** Kompletně podepsané a schválené RDS jsou předány:

- Paré č. 1+2 COLAS CZ
- paré č. 3 (TDS – Pecka – PGP)
- paré č. 4 (Ing. Čapek – KSÚS SK)
- paré č. 5 COLAS CZ – na stavbě (Pavel Vik)

3.2. RDS pro SO 902 a pro SO 001 :

- čistopisy vydány 15.9.2020 :
- RDS pro SO 902 byly odsouhlaseny TDS a podepsány AD + TDS + KSÚS + Zhotovitelem
- RDS pro SO 001 dtto
- RDS pro SO 901 dtto
- RDS pro SO 101 a byla odsouhlasena TDS a podepsaná dtto

**4. Změny**

4.1. K dnešnímu KD zhotovitel oznámil tyto změny oproti předpokladu v PDPS:

- SO 101a: - zastižena provedená přeložka kabelů ČD Telematika a sdělovacího kabelu ( SŽ )

- kácení stromů podél komunikace
- SO 902 : - přeložka napájecího kabelu do prostoru tábořiště
- SO 901: - změna umístění lávky
  - bylo zažádáno o SP – změna stavby před jejím dokončením (27.10.2020)
  - zahájeno řízení o změně stavby před dokončením ( 18.11.2020) Ing. K.Křížová – SÚ
  - vydáno rozhodnutí – změna stavby před jejím dokončením (15.1.2021)
- SO 251 levá strana – při provádění zemních prací naraženo na skalní masiv (viz fotodokumentace) , proveden zápis ve SD od zhotovitele (2.11.2020) a vyjádření TDS a AD, bude spočítána a předložena k odsouhlasení kubatura prováděných prací.

### **5. Kvalita**

5.1. Navrhování podzhotovitelé . Zhotovitel bude žádosti dokládat v souladu s TKP kap. 1 a SJ-PK (jedná se zejména o způsobilost k prováděným pracím). **Platí.**

5.2. Výrobky, výrobny, TePř, VTD apod. Dodány TePř na kácení a Tepř na mikropiloty SO 902 . **Platí.**

5.3. Zhotovitel povede seznamy těchto dokumentů včetně stavu, ve kterém se nacházejí, a budou předávány před KD, kdy je TDI založí do zápisu jako přílohu, trvá .

**Dohodnuto, že zhotovitel bude tyto seznamy předávat TDS v předstihu před konáním kontrolního dne = nejpozději do předchozího pátku do 12,00 hod.**

### **6. Koordinátor BOZP**

Úplynulé období bez úrazů. Další skutečnosti – viz závěry z kontrolních zjištění KOO BOZP, vše dokumentováno, průběžně projednáváno se zhotovitelem a zasláno příslušným osobám dle Komunikačního plánu.

### **7. Různé, ostatní**

7.1. Pasportizaci dotčených objektů a komunikací objízdných tras zhotovitel provede, vyhotovení 1x tiskem zapůjčí TDS – **Platí**

7.2. Havarijní a povodňový plán. Zhotovitel informuje - oba plány byly projednány s Povodím Vltavy a byly předány ke schválení na vodoprávní úřad. **Byly schváleny . Zhotovitel doložil.**

7.3. Vytýčení obvodu staveniště:

1. Objednatel upozorňuje zhotovitele na požadavek striktního dodržování hranic staveniště. **Platí.**
2. Zhotovitel zřídí pro vytýčení stavby geodetickou síť, kterou bude podobu výstavby udržovat ve funkčním stavu. **Platí.**
3. Zhotovitel provede fyzické vytýčení obvodu staveniště takto: po jednotlivých objektech dle postupu výstavby. **Platí.**

7.4. Nakládání s pokácenými dřevinami, zhotovitel předal dle majitelů pozemků vlastníkům-viz protokoly o předání.

7.5. Práce prováděné v ochranných pásmech vedení inženýrských sítí. Objednatel upozorňuje zhotovitele na dodržování podmínek stanovených správci sítí při pracích v blízkosti těchto vedení a jejich přeložkách, viz dokladová část a podmínky územního rozhodnutí a stavebního povolení. Vytýčení sítí je předmětem dodávky zhotovitele. **Úkol trvale platný.**

7.6. Z odfrézovaných AHV zajistí zhotovitel vzorkování mj. na přítomnost PAU / PCB z důvodu zařazení typu odpadu. **Platí.**

7.7. Oplocení staveniště: Zabezpečení jednotlivých pracovišť na staveništi budou specifikována předem dle konkrétních podmínek na místě. **Úkol trvale platný.**

7.8. Informační tabule. Zhotovitel informuje, že je umístěna u SO 902 za svodidly – Trvá

7.9. Zhotovitel v souladu se stavebním povolením povede na stavbě průběžnou evidenci o odpadech a nakládání s nimi. **Úkol trvale platný.**

7.10. Plány práce. Zhotovitel je bude předkládat před KD, budou tedy zpracovávány v týdenních intervalech. Viz příloha u KD. **Platí, úkol trvale platný.**

**Závěr - příští kontrolní den č. 7** Dohodnuto, že **KD 7 se bude konat ve středu 03.2. 2021 od 9,30 hod. na ZS zhotovitele.**  
**Zápis slouží zároveň jako pozvánka, zvláštní pozvánky nebudou tedy rozesílány.**

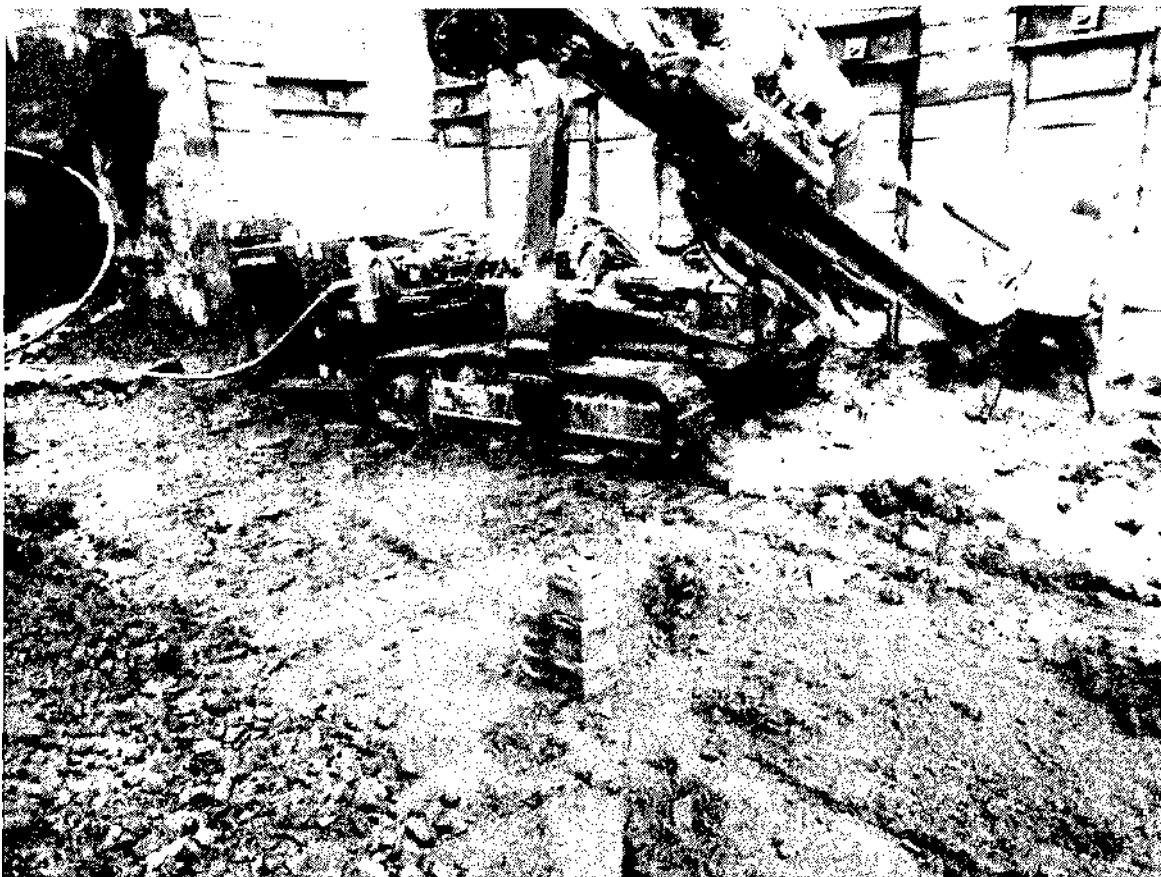
Zpracoval: Pecka Zdeněk - TDI  
PRAGOPROJEKT, a.s.

přílohy:

- č. 1 - prezenční listina
- č. 2 – Pracovní postupy - do konce ledna 2021
- č. 3 – Foto SO 901 + SO 251 ze dne 17.1. + 18.1.2021 – obrázek 1-4

*Obrázek 1 - SO 251 vlevo – zabetonovaná základová deska*

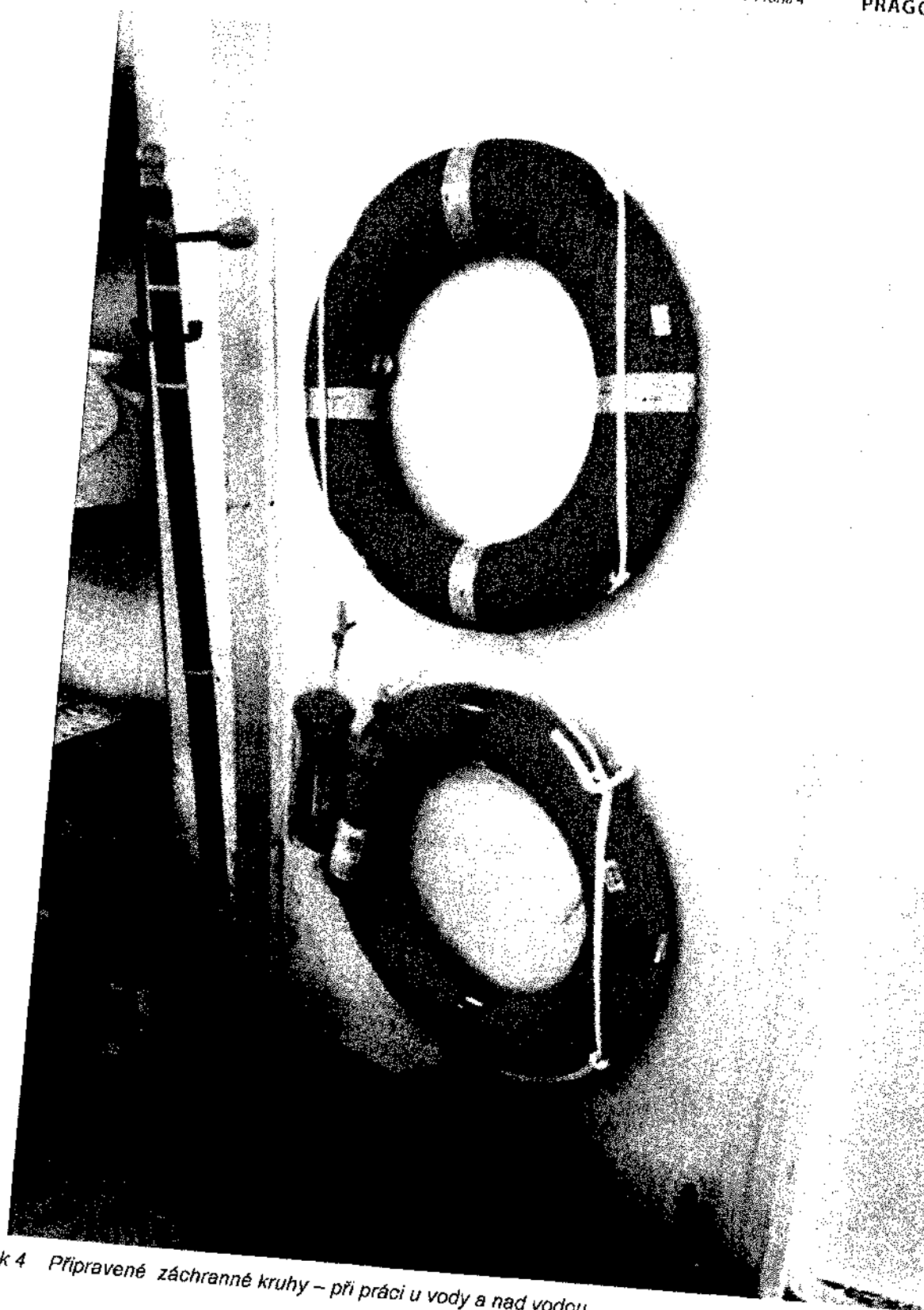




*Obrázek 2 SO 251 pravá strana - záporové pažení kotvené (viz Tepfe)*



Obrázek 3 SO 901 – příprava pro věže na provizorní lávku



Obrázek 4 Připravené záchranné kruhy – při práci u vody a nad vodou



**GEODETICKÝ PROTOKOL ÚOZI-Z.č. 1 - 2095/2020**

Zápis o předání geodetických výsledků geodetických prací

**Název akce:** III/12519 KÁCOV, MOST EV.Č.12519-1 PŘES SÁZAVU

**Investor:** Středočeský kraj, KSÚS Středočeský kraj

**Objednatel:** COLAS CZ a.s.

**Stavební objekt:** III/12519 KÁCOV, MOST EV.Č.12519-1 PŘES SÁZAVU

**Staničení:** -

**Obsah protokolu:** Zaměření odkopu skalního nadloží nad základovou spárou

**Východí technické předpisy:** Zákon č.200/1994 Sb.o zeměměřictví, vyhláška č.31/1995 Sb.

ČSN 73 0212 soubor norem o kontrole geometrické přesnosti ve výstavbě(1996)

ČSN 73 0212-1 Geometrická přesnost ve výstavbě.Kontrola přesnosti část 1:Základní ustanovení(1996)

ČSN 73 0212-4 Geometrická přesnost ve výstavbě.Kontrola přesnosti část 4:Línové stavební objekty(1994)

ČSN 73 0420-2 Přesnost vytyčování staveb-část 2 : vytyčovací odchylky

TKP a ZTRP dané stavby

**Zpracovatel:** RADEK HAVLÍN - zeměměřická kancelář s.r.o., Claudiusova 406/II, 37701 Jindřichův Hradec

**Datum vytyčení a zaměření:** 2020-2021

**Bodové pole:** vytyčení a zaměření bylo provedeno připojením na vytyčovací síť stavby

**Seznam použité dokumentace:**

**Metody měření:** Trigonometricky

TOPCON GT

**Použité přístroje:** v.č.UQ011143

**Přesnost měření**  $m_x = 0.010 \text{ m}$   $m_y = 0.005 \text{ m}$

**Souřadný a výškový systém:** S-JTSK, Bpv

**Použitý software:** GROMA (výpočet), MicroStation (náčrt)

**Vytyčil a zaměřil:** ONDŘEJ Rostislav, NĚMČÍK Aleš

Datum : 2020-2021

**Zpracoval:** ONDŘEJ Rostislav

**Přílohy:** 1 x technická zpráva  
1 x seznam souřadnic zaměřených bodů  
1 x protokol o výpočtu kubatur  
1 x náčrt (stran 1)

Dne: 16.2.2021

Předal: \_\_\_\_\_

Převzal: \_\_\_\_\_

Ověřil: Ing.Zedníček Petr

18/2021

18. ÚZ. 2021

NÁLEŽITOSTI A PŘESNOSTI ODPOVÍDÁ PŘÁVNÍM PŘEDPISŮM  
A PODAŘENÍMI PÍSEMNÉ DOHODNUTÍM S OBJEDNATELEM

# RADEK HAVLÍN- zeměměřická kancelář s.r.o.

Claudiusova 406/II, 377 01 J.Hradec



## Technická zpráva ke geodetickému protokolu č. 1-2095/2020

Název akce: III/12519 KÁCOV, MOST EV.Č.12519-1 PŘES SÁZAVU

Obsah protokolu: Zaměření odkopu skalního nadloží nad základovou spárou

Číslo akce: 2095/2020

Zpracovatel : RADEK HAVLÍN - zeměměřická kancelář s.r.o.

Claudiusova 406/II

Jindřichův Hradec

377 01

### 1. Předmět zakázky:

Zaměření odkopu skalního nadloží nad základovou spárou potok pro zakázku:

III/12519 KÁCOV, MOST EV.Č.12519-1 PŘES SÁZAVU

V období od listopadu 2020 do února 2021 proběhlo na základě vyzvání zhotovitele zaměření odkopu skalního nadloží nad základovou spárou. Zaměření v terénu probíhalo polární metodou s použitím přístroje TOPCON GT v.č.UQ011143. Zaměření se stalo součástí Geodetického protokolu č. 1-2095/2020.

### 2. Způsob zpracování: zaměření

Zaměření bylo provedeno:  
trigonometricky

Použité přístroje: TOPCON GT v.č.UQ011143

Souř. a výšk. systém : S-JTSK, Bpv

Vytyčená data i kontrolní měření jsou zpracována v grafickém programu Microstation a Groma.

### 3. Výčet elaborátu

- 1 x krycí list
- 1 x technická zpráva
- 1 x seznam souřadnic zaměřených bodů
- 1 x protokol o výpočtu kubatur
- 1 x náčrt (stran 1)

### 4. Závěr

Výsledek dle platných předpisů v příloze.

Tato technická zpráva je vypracována k předání geodetické dokumentace objednateli.

v Jindřichově Hradci: 16.2.2021

Technickou zprávu vypracoval: Rostislav ONDŘEJ

**RADEK HAVLÍN- zeměměřická kancelář s.r.o.**

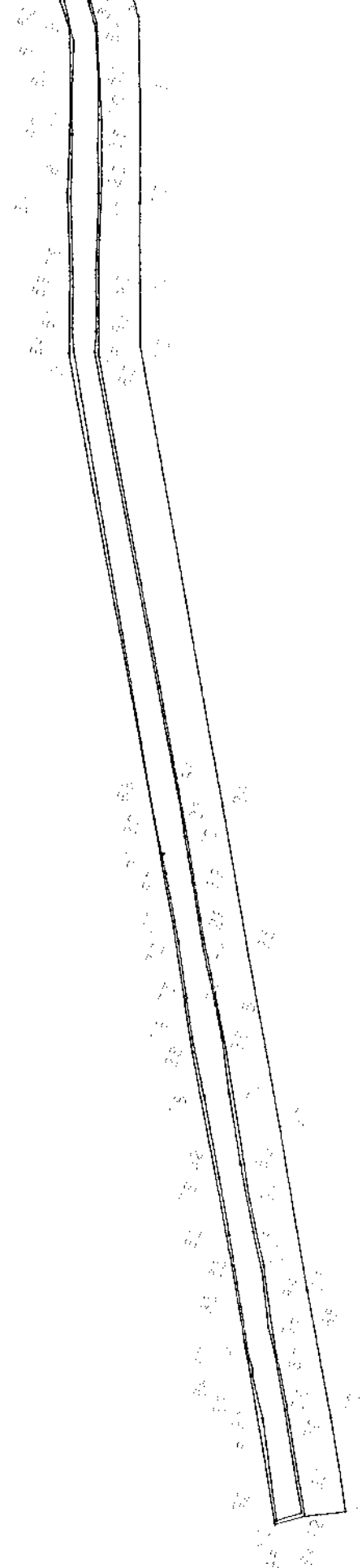
*Claudiusova 406/II, 377 01 J.Hradec*



***Program: Atlas DMT modul Objem***

---

Název kubatury/plochy/délky:	Kubatura	Plocha	Délka
Odkop skalního nadloží nad základovou spárou	469 m <sup>3</sup>	m <sup>2</sup>	m



Soubor:

Zakázka:

Lokalita:

Souř. systém:

Výškový systém:

Číslo	Y	X	Z	Typ	Kv.	Popis
1	703 902.241	1 083 088.850	311.514			
2	703 905.968	1 083 091.765	311.558			
3	703 906.855	1 083 090.216	311.568			
4	703 905.154	1 083 088.646	311.493			
5	703 903.389	1 083 087.381	311.506			
6	703 904.065	1 083 086.458	311.482			
7	703 905.200	1 083 087.564	311.561			
8	703 906.407	1 083 088.342	311.544			
9	703 907.523	1 083 089.275	311.487			
10	703 910.578	1 083 091.875	311.530			
11	703 911.209	1 083 090.703	311.480			
12	703 909.289	1 083 093.198	311.524			
13	703 912.249	1 083 094.666	311.606			
14	703 916.368	1 083 095.675	311.502			
15	703 918.838	1 083 096.845	311.491			
16	703 919.872	1 083 095.371	311.494			
17	703 916.112	1 083 093.898	311.549			
18	703 913.917	1 083 091.619	311.526			
19	703 916.954	1 083 092.918	311.556			
20	703 913.103	1 083 092.863	311.504			
21	703 920.219	1 083 094.145	311.495			
22	703 937.196	1 083 104.442	311.514			
23	703 936.757	1 083 105.641	311.587			
24	703 935.679	1 083 106.950	311.520			
25	703 940.691	1 083 109.697	311.547			
26	703 941.168	1 083 108.176	311.494			
27	703 941.166	1 083 106.812	311.502			
28	703 945.840	1 083 109.430	311.568			
29	703 944.544	1 083 110.547	311.557			
30	703 947.441	1 083 113.906	311.542			
31	703 950.752	1 083 113.915	311.558			
32	703 950.048	1 083 112.020	311.549			
33	703 953.634	1 083 114.217	311.556			
34	703 953.158	1 083 115.462	311.486			
35	703 953.467	1 083 117.549	311.508			
36	703 955.719	1 083 116.653	311.512			
37	703 956.707	1 083 116.011	311.487			
38	703 960.403	1 083 118.171	311.487			
39	703 958.299	1 083 118.437	311.511			
40	703 958.180	1 083 120.395	311.571			
41	703 961.658	1 083 122.391	311.563			
42	703 962.443	1 083 120.835	311.507			
43	703 963.211	1 083 118.791	311.542			
45	703 904.075	1 083 085.591	311.020			
46	703 903.508	1 083 087.369	310.932			
47	703 904.455	1 083 088.124				
48	703 905.978	1 083 089.460	310.932			
49	703 905.745	1 083 088.097	310.938			
50	703 906.970	1 083 088.961	310.962			
51	703 907.903	1 083 089.593	310.958			
52	703 907.158	1 083 090.289	310.977			
53	703 909.193	1 083 091.209	310.986			
54	703 909.861	1 083 090.252	311.029			
55	703 911.722	1 083 092.156	310.944			
56	703 911.562	1 083 090.934	311.040			
57	703 913.492	1 083 092.888	311.043			
58	703 914.059	1 083 091.626	311.005			
59	703 917.517	1 083 093.273	310.950			
60	703 916.520	1 083 093.932	311.039			
61	703 919.182	1 083 093.886	311.038			
62	703 918.926	1 083 094.883	310.958			
63	703 919.757	1 083 095.140	310.946			
64	703 920.005	1 083 094.261	311.001			
65	703 936.700	1 083 105.521	310.962			
66	703 937.217	1 083 104.475	310.958			
67	703 938.464	1 083 105.354	310.963			
68	703 939.159	1 083 105.720	311.049			
69	703 939.159	1 083 105.928	311.043			
70	703 937.457	1 083 105.930	311.042			
71	703 941.656	1 083 108.347	311.025			
72	703 941.656	1 083 107.221	310.981			
73	703 943.605	1 083 108.411	311.021			
74	703 943.604	1 083 109.610	310.965			
75	703 944.793	1 083 110.360	310.989			
76	703 945.507	1 083 109.363	310.941			
77	703 946.806	1 083 111.504	310.953			
78	703 947.345	1 083 110.534	311.001			
79	703 950.333	1 083 112.356	310.998			
80	703 949.513	1 083 113.015	311.024			
81	703 951.983	1 083 114.543	311.044			
82	703 952.468	1 083 113.637	311.025			
83	703 955.084	1 083 115.166	310.978			
84	703 953.811	1 083 115.605	311.031			
85	703 955.505	1 083 116.557	310.936			
86	703 956.538	1 083 117.271	310.953			
87	703 957.095	1 083 116.319	311.023			
88	703 957.361	1 083 116.557	311.025			
89	703 957.654	1 083 116.657	310.999			
90	703 958.541	1 083 116.451	311.028			
91	703 959.209	1 083 117.719	310.959			
92	703 961.808	1 083 118.174	310.959			
93	703 961.194	1 083 118.880	311.052			
94	703 962.374	1 083 120.686	311.033			



GROMA v. 9.2		<b>SEZNAM SOUŘADNIC</b>					str. 2/2	
Souber:								
Zakázka:							Lokalita:	
Souř. systém:							Výškový systém:	
Číslo	Y	X	Z	Typ	Kv.	Popis		
05	703 983,033	1 063 119,797	310,850					

**stavba: III / 12519 Kácov**  
**HGM: Prodloužení lhůty výstavby**

**verze: 2021\_10\_11**

ID	Režim úkolu	Název úkolu	Doba trvání	Zahájení	Dokončení	Úlrok 1, 20 Úlrok 2, 20																	
						Ú	B	D	K	Č	Č	S	Z	Ř	L	P	L	Ú	B	D	K	Č	Č
1		<b>Předání staveniště zhotoviteli</b>	0 dny	15.09. 20	15.09. 20	<b>Předání staveniště zhotoviteli</b> ♦ 15.09.																	
2		Lhůta výstavby dle SOD	427 dny?	15.09. 20	15.11. 21	15.09. — 15.11.																	
3		<b>Ukončení prací dle SOD</b>	0 dny	15.11. 21	15.11. 21	<b>Ukončení prací dle SOD</b> ♦ 15.11.																	
4		Přerušení prací - klimatické podmínky	46 dny?	18.12. 20	01.02. 21	18.12. ■ 01.02.																	
5		Přerušení prací - povodňový stav zaplavení staveniště	19 dny?	15.05. 21	02.06. 21	15.05. ■ 02.06.																	
6		<b>Prodloužení lhůty výstavby</b>	65 dny	16.11. 21	19.01. 22	16.11. ■ 19.01.																	
7		<b>Ukončení prací po prodloužení lhůty výstavby</b>	0 dny	19.01. 22	19.01. 22	<b>Ukončení prací po prodloužení lhůty výstavby</b> ♦ 19.01.																	