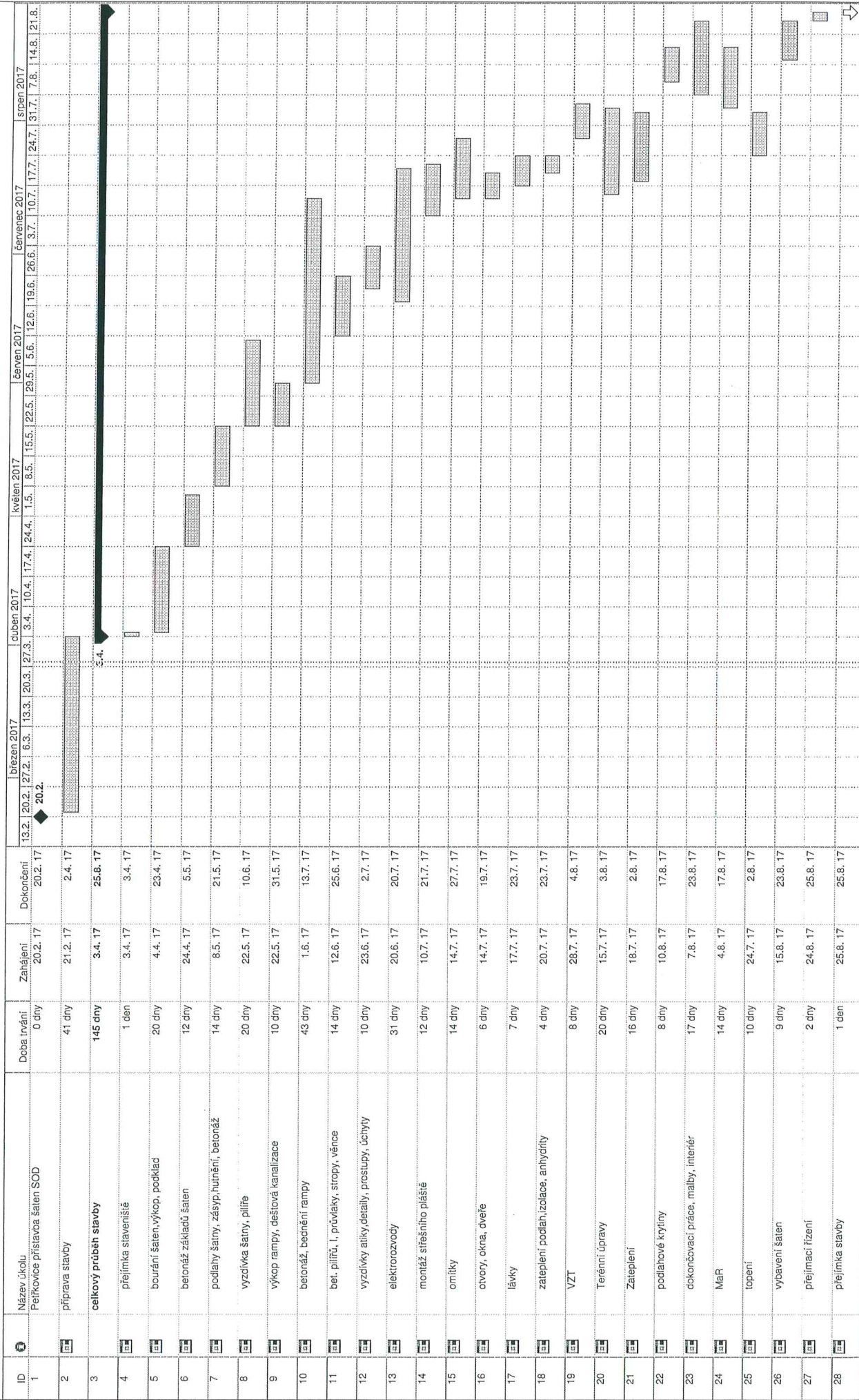


1	Zemní práce	111 372,49
27	Základy	229 960,44
3	Svislé a kompletní konstrukce	182 605,84
38	Kompletní konstrukce	23 216,40
4	Vodorovné konstrukce	62 021,80
6	Úpravy povrchu, podlahy	490 807,56
8	Trubní vedení	33 900,00
9	Ostatní konstrukce, bourání	304 649,54
96	Bourání konstrukcí	278 456,17
99	Staveništní přesun hmot	43 491,13
711	Izolace proti vodě	82 811,06
712	Živičné krytiny	167 875,88
713	Izolace tepelné	279 163,80
764	Konstrukce klempířské	30 318,09
766	Konstrukce truhlářské	67 642,74
767	Konstrukce zámečnické	702 956,85
76701	Konstrukce zámečnické 1	775 192,43
771	Podlahy z dlaždic a obklady	61 154,06
776	Podlahy povlakové	162 150,93
777	Podlahy ze syntetických hmot	37 815,62
784	Malby	26 580,95
799	Ostatní	460 700,00
M98A	Ostatní dodávky - řemesla	1 302 120,56
VN	Vedlejší náklady	20 952,00
ON	Ostatní náklady	12 048,00
Cena celkem		5 949 964,34

Přístavba šaten ZŠ Petřkovice



Projekt: 095-17-HMG-SOD
 Datum: 28. března, 2017

Úkol: Průběh Mílník
 Rozdělení: Souhrmný Souhrmný projektu

Vnější úkoly: Konečný termín:

Stránka 1