

Rok: 2021

Všechny ceny
jsou uvedeny v
Kč

Rozpočet:

2021						
ID	Kód	Opatření a činnost	Množství	M.J.	Jednotková cena*	Celková cena
8597	ZC02	Pastva				
	ZC02a	Pastva extenzivní	4,45	ha	19 309,16	85 925,76
		Trávníky s velmi malou úživností: navýšení o 20%	10	%		8592,5762
		Vysoká svažítost pozemku: navýšení až o 20%	10	%		8592,5762
					Cena bez DPH	103 110,91
					Cena s DPH	103 110,91
8598	ZC02	Pastva				
	ZC02a	Pastva extenzivní	2,91	ha	21 000,00	61 110,00
		Trávníky s velmi malou úživností: navýšení o 20%	10	%		6111
		Vysoká svažítost pozemku: navýšení až o 20%	10	%		6111
					Cena bez DPH	73 332,00
					Cena s DPH	73 332,00

* Jednotkovou cenu zadávat bez DPH.

Souhrnný rozpočet:

Rok	Cena bez DPH	sazba DPH %	výše DPH	Cena s DPH
2021	176 442,91	0,00	0,00	176 442,91
Celkem	176 442,91		0,00	176 442,91

Specifikace díla:

[Odkaz na mapové dílo](#)

2021						
8597	ZC02	Pastva				103 110,91
	ZC02a	Pastva extenzivní				

Popis opatření:

Podzimní rotační oplůtková pastva ovcí (100-150 ks) za použití el. ohradníku. Soustředěný trus zvířat v místech nocoviště a v okolí mobilní napaječky bude odstraněn do čtyř týdnů po ukončení pastvy.

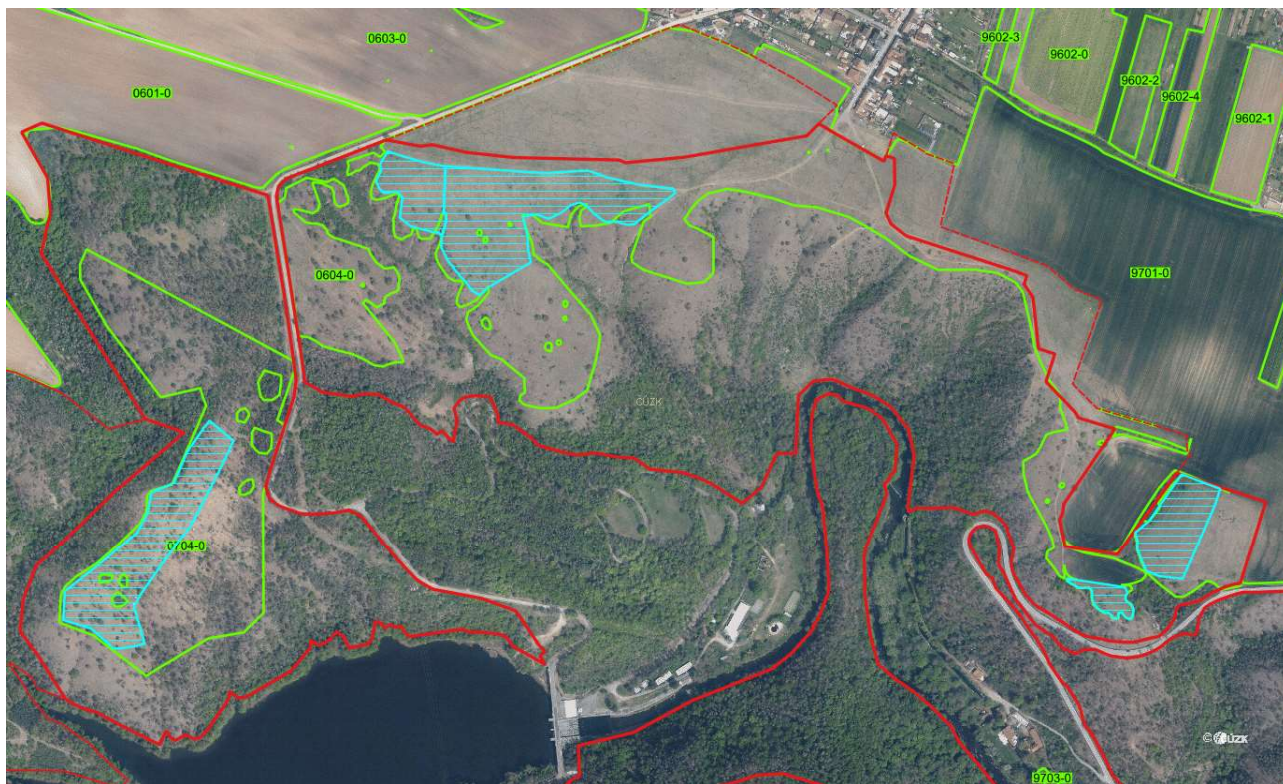
Jednotková sazba byla ponížena o celou částku SAPS vyplacenou na DPB, na kterém je plocha PPK v překryvu.

8598	ZC02	Pastva				73 332,00
	ZC02a	Pastva extenzivní				

Popis opatření:

Podzimní rotační oplůtková pastva ovcí (100-150 ks) za použití el. ohradníku. Soustředěný trus zvířat v místech nocoviště a v okolí mobilní napaječky bude odstraněn do čtyř týdnů po ukončení pastvy.

Odpočet SAPS byl na této ploše proveden již při pastvě v jarním období 2021.



-  hranice NPR
-  hranice OP NPR
-  vymezení půdních bloků
-  vymezení zásahu - pastva ovcí