

Průvodní a souhrnná technická zpráva

1. IDENTIFIKAČNÍ ÚDAJE

Název stavby:	Chlívek v areálu Vrchbělá
Místo stavby:	Bělá pod Bezdězem, k.ú. Vrchbělá
Objekty:	nebytový objekt, na parcele č. 511/2
Pozemky:	č. parc. 511/2
Stavební úřad:	Bělá pod Bezdězem
Vlastník:	Středočeský kraj

2. ZÁKLADNÍ INFORMACE O OBJEKTU A ÚZEMÍ

2.1. ÚVOD – POPIS STAVBY

Jedná se o technickou zprávu k doplňkovému objektu dětské ZOO – chlívku ve volnočasovém areálu Vrchbělá. Stavba bude postavena na pozemku č. 511/2.

2.2. POLOHA OBJEKTŮ A CHARAKTERISTIKA ÚZEMÍ

Zájmové území se nalézá na rovinatém pozemku.

2.3. ÚČEL OBJEKTU

Objekt bude využíván jako chlívek. Objekt se skládá pouze z jedné místnosti.

3. STAVEBNĚ TECHNICKÉ ŘEŠENÍ PROJEKTU

3.1. KONSTRUKČNÍ SYSTÉM, SVĚTLÁ VÝŠKA PODLAŽÍ

Konstrukční systém objektu bude proveden jako tesařské vázaná konstrukce. Stavba není podsklepená. Objekt je obdélníkového půdorysu. Nadzemní podlaží je v úrovni 0,15 m nad upraveným terénem. Světlá výška podlaží 1. NP je cca 2000 mm.

3.2. VÝKOPY

Výkopy budou provedeny v rovinatém terénu do hloubky cca 800 mm. V terénu bude vyhloubena rýha pro základové pasy a jáma pro vytvoření polštáře základové desky z hutněného štěrku.

3.3. ZÁKLADY

Objekt bude založen na základových pasech v hloubce cca 800 mm. Obvodové základové pasy budou mít šířku 300 mm. Obvodové základové pasy budou provedeny z betonu prostého C16/20. Na základové pasy bude provedena základová deska tloušťky 150 mm. Základová deska bude provedena z betonu C16/20 vyztužená KARI sítí 150/150/6 při horním okraji desky. Do základových pasů a desky budou umístěny ocelové kotvy pro nosné dřevěné sloupy objektu.

3.4. SVISLÉ A VODOROVNÉ KONSTRUKCE

Základní materiálové a konstrukční řešení nosných prvků:

Svislé konstrukce tvoří nosné dřevěné sloupy průřezu 120x120 mm. Obvodové stěny budou provedeny z prken na roštu nosných sloupů. Uvnitř bude objekt předělen na půl dřevěným plotem výšky 900 mm.

Stropní konstrukce, překlady:

Stropní konstrukci v 1. NP tvoří dřevěné bednění z prken na sraz připevněné na krokve.

3.5. STŘEŠNÍ PLÁŠŤ

Konstrukce krovu bude dřevěná vázaná z krokví průřezu 120x180 mm a pozednic a vaznice o průřezu 120x120 mm. Na krovkách bude provedeno laťování ze střešních latí 60x40 mm. Krytina bude provedena z trapézového ocelového pozinkovaného plechu s výškou vlny 50 mm. Střecha je pultová s mírným sklonem. Výška střechy v nejvyšším bodě je cca 2350 mm.

3.6. VÝPLNĚ OTVORŮ - OKENNÍ A DVEŘNÍ KONSTRUKCE, ZÁRUBNĚ

Okna ani dveře v objektu nebudou.

3.7. VODOINSTALACE A KANALIZACE

V objektu nebude kanalizace ani vodovod.

3.8. PLYNOVOD A ÚSTŘEDNÍ TOPENÍ

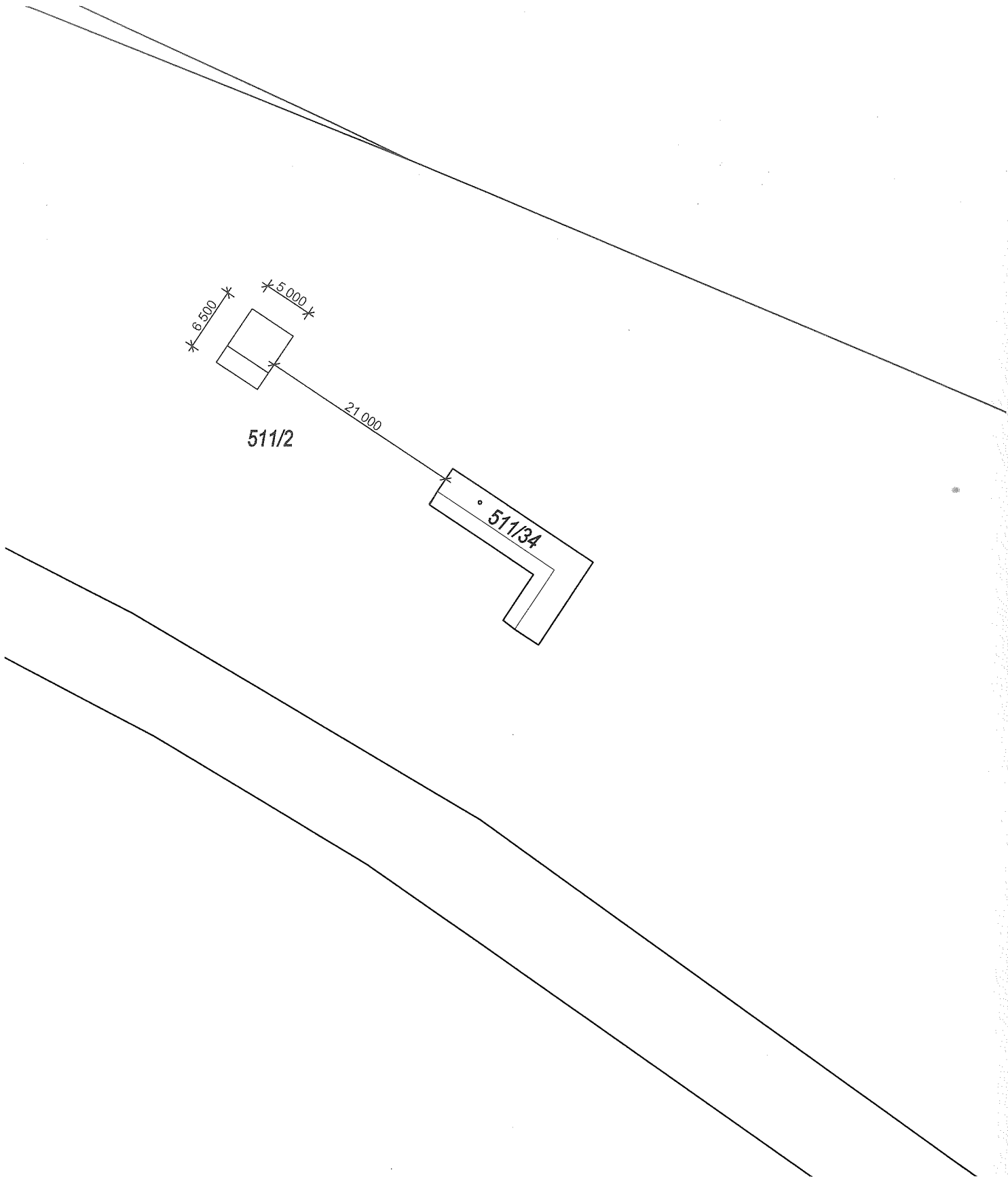
V objektu nebude proveden plynovod ani ústřední vytápění. Objekt nebude vytápěn.

3.9. ELEKTROINSTALACE

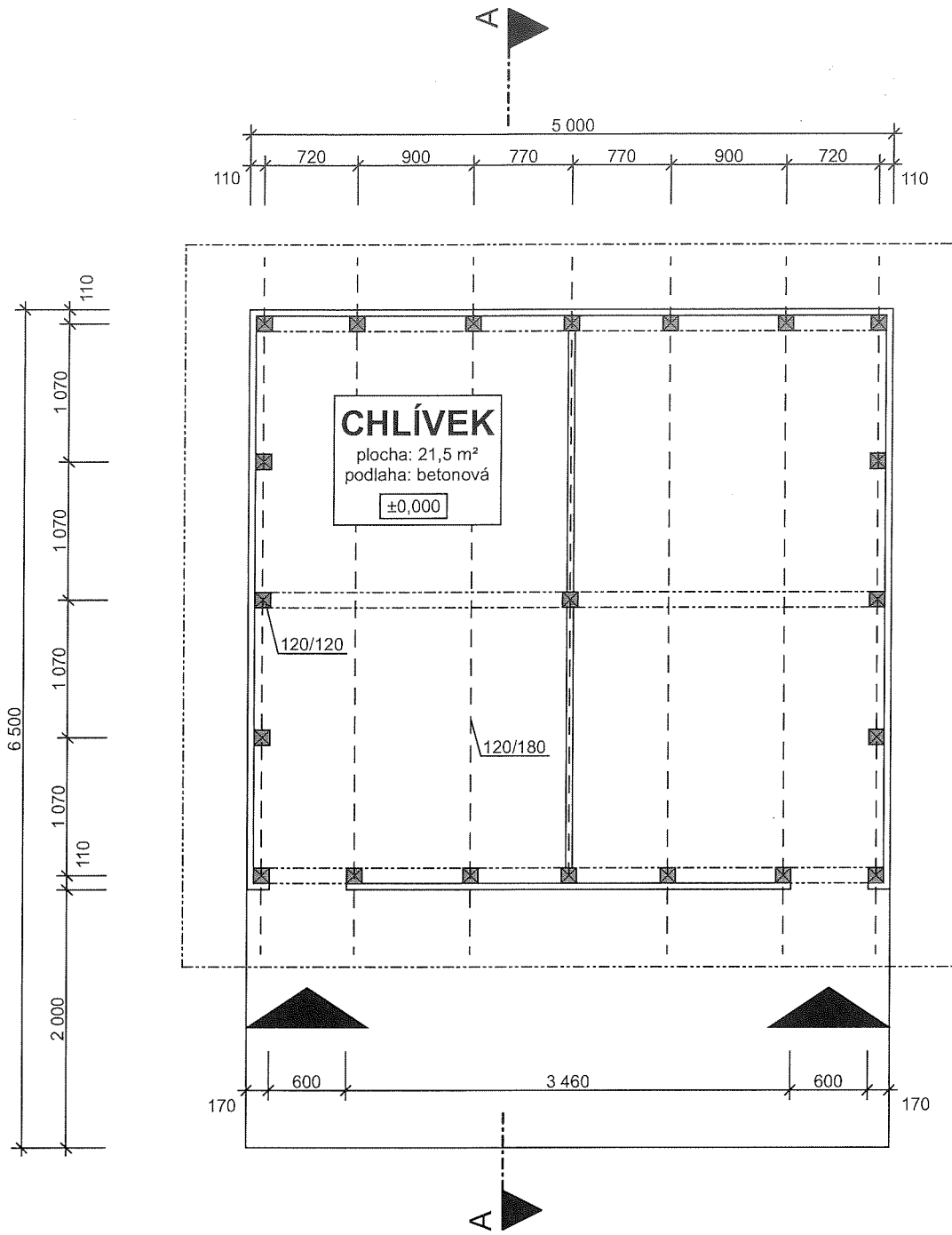
Elektroinstalace nebude v objektu provedena.

V České Lípě, 09/2021

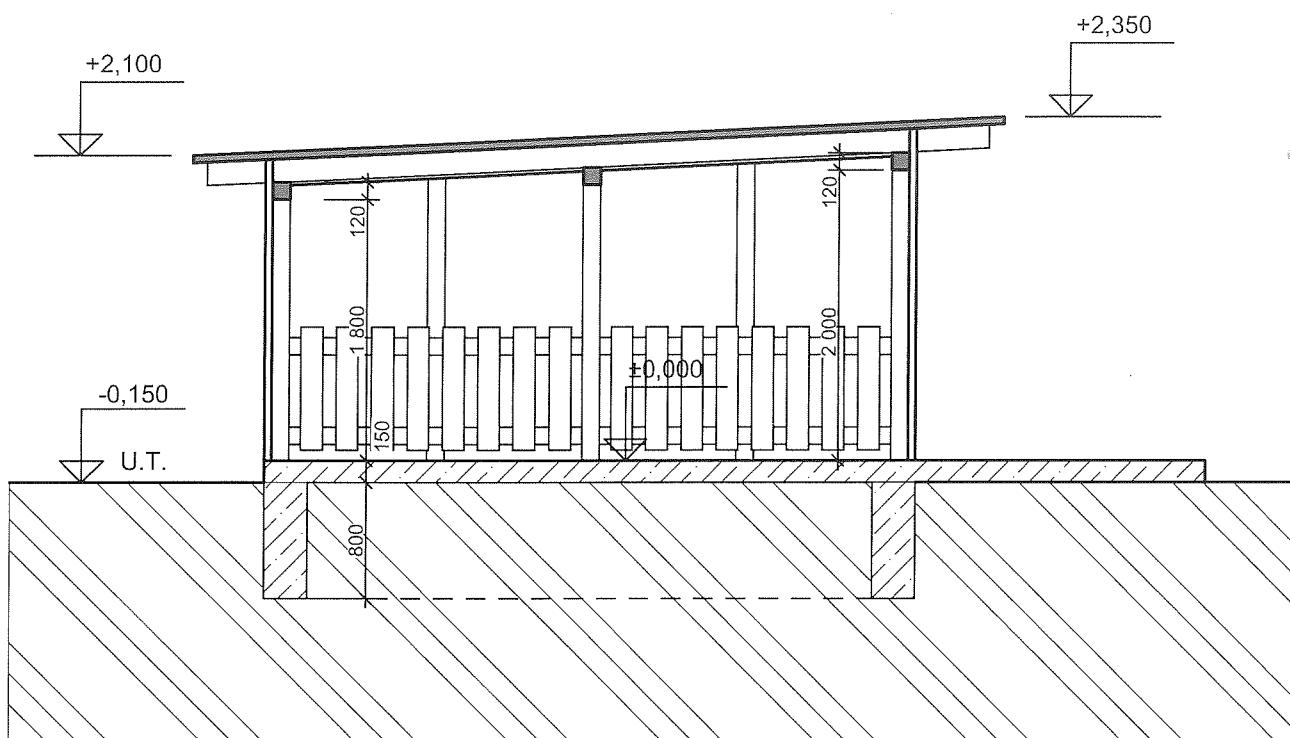
Erik JAHN



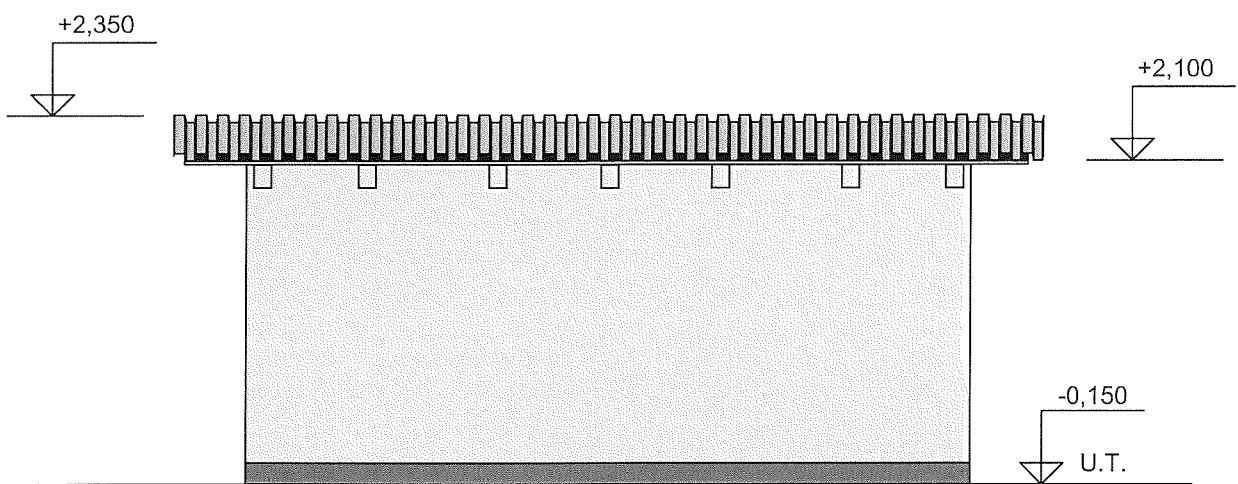
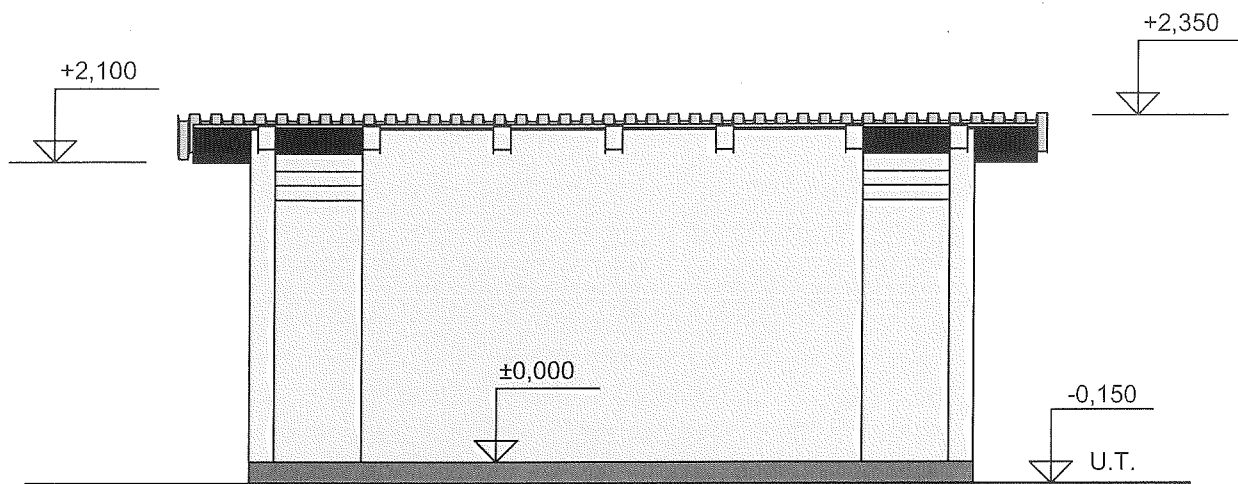
Vypracoval Erik JAHN - provádění staveb Hradecká 2659, 470 06 Česká Lípa, IČO: 075 16 649	Jméno výkresu <h2 style="text-align: center;">Situace</h2>	
Název akce Chlívek na pozemku p.č. 511/2, Vrchbělá Místo Bělá pod Bezdězem, k.ú. Vrchbělá Stavebník Středočeská centrála cestovního ruchu (SCCR)	Kreslil Erik Jahn	Měřítko výkresu <h3 style="text-align: center;">1:500</h3>



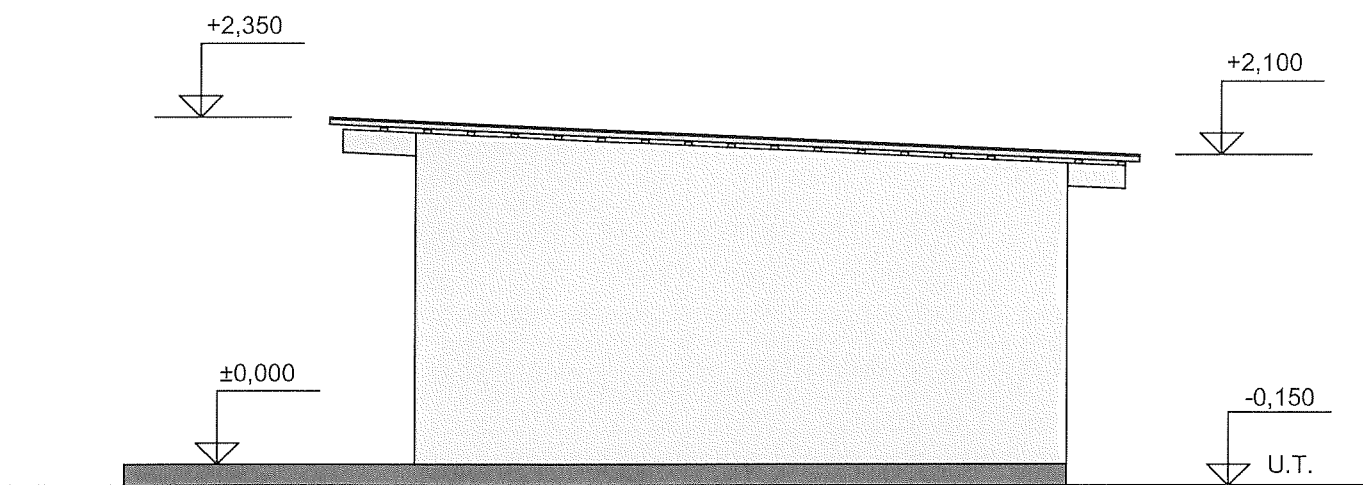
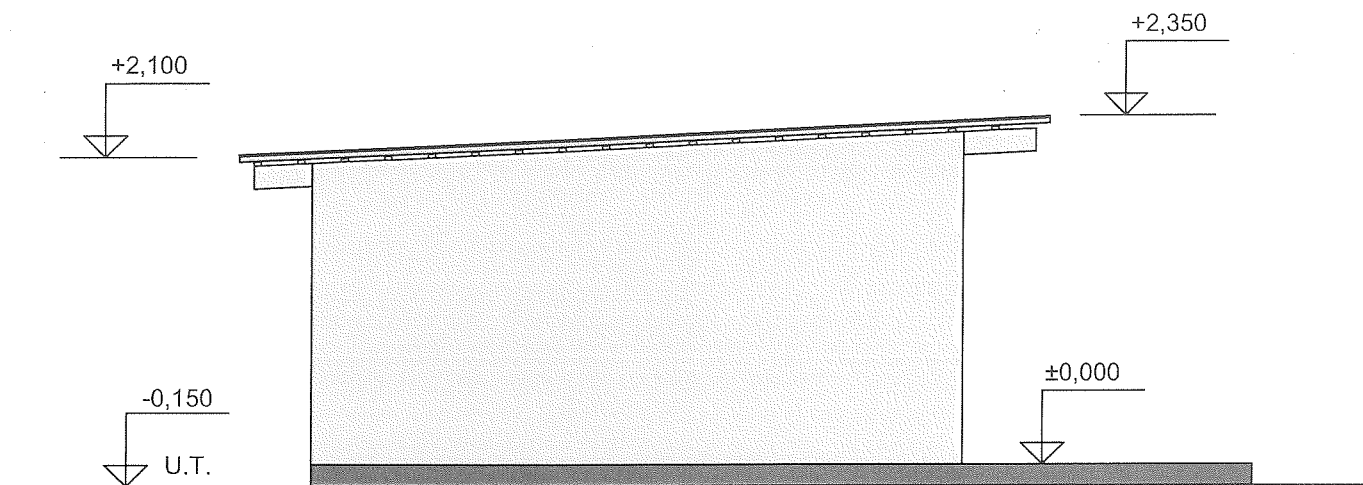
Vypracoval Erik JAHN - provádění staveb Hradecká 2659, 470 06 Česká Lípa, IČO: 075 16 649	Jméno výkresu <h2 style="text-align: center;">Půdorys 1.NP</h2>	
Název akce Chlívek na pozemku p.č. 511/2, Vrchbělá Místo Bělá pod Bezdězem, k.ú. Vrchbělá Stavebník Střeodočeská centrála cestovního ruchu (SCCR)	Kreslil Erik Jahn	Měřítko výkresu <h3 style="text-align: center;">1:50</h3>



<p><i>Vypracoval</i> Erik JAHN - provádění staveb Hradecká 2659, 470 06 Česká Lípa, IČO: 075 16 649</p>	<p><i>Jméno výkresu</i> Řez A - A'</p>	
<p><i>Název akce</i> Chlívek na pozemku p.č. 511/2, Vrchbělá <i>Místo</i> Bělá pod Bezdězem, k.ú. Vrchbělá <i>Stavebník</i> Středočeská centrála cestovního ruchu (SCCR)</p>	<p><i>Kreslil</i> Erik Jahn</p>	<p><i>Měřítko výkresu</i> 1:50</p>



<p><i>Vypracoval</i> Erik JAHN - provádění staveb Hradecká 2659, 470 06 Česká Lípa, IČO: 075 16 649</p>	<p><i>Jméno výkresu</i> Pohledy 1 a 2</p>	
<p><i>Název akce</i> Chlívek na pozemku p.č. 511/2, Vrchbělá <i>Místo</i> Bělá pod Bezdězem, k.ú. Vrchbělá <i>Stavebník</i> Středočeská centrála cestovního ruchu (SCCR)</p>	<p><i>Kreslil</i> Erik Jahn</p>	<p><i>Měřítko výkresu</i> 1:50</p>



<p><i>Vypracoval</i> Erik JAHN - provádění staveb Hradecká 2659, 470 06 Česká Lípa, IČO: 075 16 649</p>	<p><i>Jméno výkresu</i> Pohledy 3 a 4</p>	
<p><i>Název akce</i> Chlívek na pozemku p.č. 511/2, Vrchbělá <i>Místo</i> Bělá pod Bezdězem, k.ú. Vrchbělá <i>Stavebník</i> Středočeská centrála cestovního ruchu (SCCR)</p>	<p><i>Kreslil</i> Erik Jahn</p>	<p><i>Měřítko výkresu</i> 1:50</p>