



Č. j. KRPS-136243-21/ČJ-2021-0100IT-VZ

Identifikátor VZ: N006/21/V00025360

Identifikátor pro Část II: N006/21/V00025360/002

Počet listů: 6


Přílohy: 3/6

K U P N Í S M L O U V A

uzavřená v souladu s § 2079 a násl. zákona č. 89/2012 Sb., občanský zákoník,
v platném znění (dále jen „občanský zákoník“ a „smlouva“)

Níže uvedeného dne, měsíce a roku byla uzavřena mezi smluvními stranami smlouva tohoto znění:

**Čl. I
Smluvní strany****Smart-Con s.r.o.**

Zastoupená:   jednateli společnosti
Sídlo: Kopretinová 2063/23, 106 00 Praha 10 - Záběhlice
IČ: 051 87 664
DIČ: CZ05187664
Bankovní spojení: Komerční banka, a.s.
Číslo účtu: 115-2871540247/0100
Telefon: 
e-mail: 
Datová schránka: x3axjzx
Zapsána v obchodním rejstříku vedeném Městským soudem v Praze oddíl C, Vložka 259322
(dále jen „prodávající“)

a**Česká republika – Krajské ředitelství policie Středočeského kraje**

Zastoupená: Ing. Petrem Dostálem,
náměstkem ředitele krajského ředitelství pro ekonomiku
Sídlo: Na Baních 1535, 156 00 Praha 5 - Zbraslav
IČ: 75151481
DIČ: CZ75151481
Bankovní spojení: ČNB Praha
Číslo účtu: 507432881/0710
Telefon: 
Fax: 
e-mail: 
Datová schránka: 2dtai5u

(dále jen „kupující“)

Část II - Router

Čl. II Předmět smlouvy

1. Prodávající se zavazuje dodat kupujícímu pro potřeby KŘP Středočeského kraje předmět specifikovaný v

části II.:

- 36 ks routeru, vč. příslušenství, viz příloha č. 2 smlouvy

- (dále jen „zboží“). Předmětem smlouvy je rovněž dodání nezbytné dokumentace (návod k použití) popř. certifikátů ke zboží v českém jazyce (dále jen „dokumentace“).

2. Kupující se zavazuje, v případě naplnění podmínek smlouvy, zboží a dokumentaci převzít a uhradit kupní cenu prodávajícímu.

3. Specifikace předmětu:

a) Kvalitativní určení:

Zboží musí být nepoužívané, funkční, nerenovované, kompletní a homologované pro Českou republiku a musí odpovídat technické specifikaci uvedené v příloze č. 2.

Prodávající se zavazuje, že síťové zařízení, které dodá kupujícímu Policie ČR:

- je nové a pochází přímo od výrobce nebo od výrobcem autorizovaných obchodních partnerů
- je prodáno v Evropském hospodářském prostoru výrobcem nebo s jeho souhlasem
- je dodáno s platnou licencí na používání příslušného softwarového vybavení
- je dodáno s platnou zárukou od výrobce
- může výrobce podporovat v souladu s podmínkami servisní podpory výrobce
- je reportováno zpět výrobcí a Policie ČR je uvedena v databázi výrobce jako konečný uživatel síťového zařízení.

b) Kvantitativní určení:

Počet kusů zboží uvedený článku II představuje maximální množství, jež je kupující oprávněn odebrat na základě této smlouvy.


Čl. III Kupní cena

1. Cena stanovena bez DPH ve výši	383 580,00 Kč
2. DPH 21% ve výši	80 551,80 Kč
3. CELKEM	464 131,80 Kč

Slovy: čtyřistašedesátčtyřitisícestotřicetjedna koruna česká osmdesát haléřů

4. Cena zahrnuje veškeré náklady spojené s koupí zboží, jeho skladováním, dopravou, pojištěním, clem, předáním a převzetím zboží v místě plnění, školením pro obsluhu. Stanovená cena je cenou nejvýše přípustnou (viz příloha č. 1 – Krycí list).

Čl. IV Doba a místo plnění

1. Prodávající je povinen dodat smlouvené zboží na své náklady nejpozději **do 20. prosince 2021**.
2. Místem plnění je:
Krajské ředitelství policie Středočeského kraje, Odbor informačních a komunikačních technologií (OIKT), Na Baních 1535, 156 64 Praha 5 – Zbraslav.
3. Dodávka zboží je splněna jeho převzetím oprávněným zaměstnancem kupujícího, kterým je:
kpt. Bc. Přemysl Ťok, kontaktní spojení 
4. Za datum dodání smlouveného zboží se považuje den, ve kterém převezme kupující zboží od prodávajícího. Převzetí bude prokázáno datovaným podpisem na kterémkoliv průvodním dokladu.
5. Kupující se stává vlastníkem zboží v okamžiku jeho předání prodávajícím, po potvrzení dodacího listu.

Čl. V Platební podmínky

1. Prodávající je oprávněn fakturovat kupní cenu až po dodání a potvrzení převzetí zboží kupujícím a fakturu doručit **do 5 dnů** po dodání zboží, **nejpozději do 20. prosince 2021**.
2. Faktura je splatná **do 21 dnů** od jejího doručení kupujícímu.
3. Faktura musí obsahovat náležitosti podle § 435 zákona č. 89/2012 Sb., občanský zákoník a náležitosti podle § 28 a § 29 zákona č. 235/2004 Sb., o dani z přidané hodnoty, ve znění pozdějších předpisů.
4. Faktura se považuje za proplacenou okamžikem odepsání fakturované částky z účtu kupujícího ve prospěch účtu prodávajícího.
5. Kupující není v prodlení s placením fakturované částky, jestliže vrátí fakturu prodávajícímu do 5 dnů od jejího doručení proto, že faktura obsahuje nesprávné údaje nebo je vystavena v rozporu s touto smlouvou. Konkrétní důvody je kupující povinen uvést zároveň s vrácením faktury. Faktura bude zaslána na adresu kupujícího ve dvou vyhotoveních. Nebude-li faktura označena tak, jak je uvedeno v odstavci 3 a nebude-li ve dvou vyhotoveních, je kupující oprávněn ji vrátit prodávajícímu, aniž by se tímto dostal do prodlení s její splatností. U nové nebo opravené faktury běží nová lhůta splatnosti.
6. Zálohu kupující neposkytuje.
7. V případě, že bude prodávající ke dni zdanitelného plnění zveřejněn podle § 106a zákona č. 235/2004 Sb., o dani z přidané hodnoty jako nespolehlivý plátcce, nebo uvede jiný účet, než je uveden v „Registru plátců DPH“ podle § 109a zákona č. 235/2004 Sb., o dani z přidané hodnoty, kupující uhradí prodávajícímu, který je plátcem DPH, pouze základ daně a úhradu daně provede dle § 109a zákona č. 235/2004 Sb., o dani z přidané hodnoty.

8. Lhůta splatnosti faktury činí 21 dnů ode dne jejího doručení kupujícímu. Pokud prodávající doručí fakturu kupujícímu v období od 21. prosince aktuálního kalendářního roku do 28. února následujícího kalendářního roku, činí splatnost takto doručené faktury 60 kalendářních dnů ode dne doručení takové faktury kupujícímu, a to z důvodů kogentních rozpočtových pravidel kupujícího.

Čl. VI Podstatné porušení smlouvy

Smluvní strany pokládají za podstatné porušení smlouvy:

1. Dodání takového zboží, které neodpovídá požadované specifikaci, dle čl. II této smlouvy, popř. dodání zboží, které nevykazuje potřebnou kompatibilitu se zařízením kupujícího, se kterým mělo být užíváno.
2. Nedodání zboží ani **do 10 dnů** po uplynutí dodací lhůty.
3. Nedodání náhradního zboží podle záručních podmínek **do 15 dnů** po vrácení vadného zboží.

Čl. VII Záruka

1. Prodávající prohlašuje, že zaručuje dohodnuté vlastnosti zboží podle záručních podmínek, a to po dobu **24 měsíců**, vyjma školení.
2. Reklamacie v záruční době bude zajištěna prodávajícím na provozovně kupujícího. Prodávající je povinen započít reklamační úkony **do 2 dnů** od výzvy kupujícího.
3. Nebude-li započata reklamacie podle odstavce 2 nebo nedojde-li k odstranění požadované záruční vady v dohodnuté době, má kupující právo na dodání nového materiálu za materiál reklamovaný, stejné kvality a stejného výrobce.

Čl. VIII Smluvní pokuta a úroky z prodlení

1. Nedodá-li prodávající zboží do uplynutí dodací lhůty, zaplatí kupujícímu smluvní pokutu ve **výši 0,2 %** z ceny nedodaného zboží bez DPH za každý, byť i započatý, den prodlení. Zaplacením smluvní pokuty není dotčen nárok kupujícího na náhradu škody v částce převyšující zaplacenou smluvní pokutu.
2. Nezaplatí-li kupující kupní cenu včas, je povinen zaplatit prodávajícímu úrok z prodlení ve **výši 0,05 %** z dlužné částky bez DPH za každý, byť i započatý, den prodlení.

Čl. IX Odstoupení od smlouvy

1. Odstoupení od smlouvy se řídí ustanovením § 2001 a násl. občanského zákoníku.
2. Kupující je též oprávněn odstoupit od smlouvy z důvodu probíhajícího insolvenčního řízení vůči prodávajícímu.

3. Účinky odstoupení od smlouvy nastávají okamžikem doručení písemného projevu vůle odstoupit od této smlouvy druhé smluvní straně. Odstoupení od smlouvy se nedotýká zejména nároku na náhradu škody a smluvní pokuty.

Čl. X Závěrečná ustanovení

1. Smlouva nabývá platnosti dnem jejího podpisu zástupci smluvních stran a účinnosti nejdříve dnem uveřejnění v Registru smluv dle zákona č. 340/2015 Sb., o registru smluv.
2. Obě smluvní strany prohlašují, že smlouva nebyla uzavřena v tísní, ani za jednostranně nevýhodných podmínek a na důkaz toho připojují své vlastnoruční podpisy.
3. Tato smlouva může být měněna nebo doplňována jen písemnými, očíslovanými dodatky odsouhlasenými zástupci obou smluvních stran, které se stanou nedílnou součástí této smlouvy.
4. Smluvní strany se dohodly, že případné postoupení práv a povinností ze smlouvy nebo její části ve smyslu § 1895 občanského zákoníku třetí osobě, je možné jen na základě dodatku ke smlouvě, uzavřeném ve smyslu odst. 3 čl. X. smlouvy.
5. Postoupení pohledávky vzniklé z této smlouvy je možné pouze na základě písemného souhlasu kupujícího.
6. Z důvodů právní jistoty smluvní strany prohlašují, že jejich závazkový vztah založený touto smlouvou se řídí českým právním řádem, zejména občanským zákoníkem.
7. Smluvní strany se zavazují, že veškeré spory vzniklé v souvislosti s realizací této smlouvy budou řešeny smírnou cestou. Nedojde-li k dohodě, budou spory řešeny před příslušnými obecnými soudy.
8. Smluvní strany souhlasí se zveřejněním této smlouvy na veřejně přístupném elektronickém portálu.
9. Smlouva je sepsána ve 3 stejnopisech, z nichž 2 obdrží objednatel a 1 zhotovitel.
10. Nedílnou součástí smlouvy jsou přílohy:

Část II. – routery vč. příslušenství:

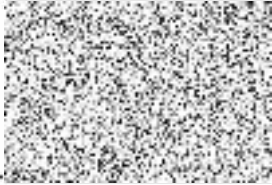
Příloha č. 1 – Krycí list, sestávající se ze 2 stran textu.

Příloha č. 2 – Verifikační tabulka minimálních požadavků na technickou specifikaci routeru, vč. příslušenství – část II, sestávající se z 1 strany textu.

Příloha č. 3 – Produktový list, sestávající se ze 3 stran textu.

Za prodávajícího:

V Praze dne 15. 11. 2021



jednatel společnosti

V Praze dne 15. 11. 2021



jednatel společnosti

Za kupujícího:

V Praze dne 11 - 11 - 2021



Ing. Petr Dostál

náměstek ředitele krajského ředitelství
pro ekonomiku



Počet listů: 2

KRYCÍ LIST NABÍDKY

k veřejné zakázce malého rozsahu na dodávky v souladu se zákonem č. 134/2016 Sb.

o zadávání veřejných zakázek, v platném znění

„Switche včetně podpory a licencí, a routery včetně příslušenství“

část II. – routery vč. příslušenství

Údaje o dodavateli	
Obchodní firma nebo název (jedná-li se o právnickou osobu) Obchodní firma nebo jméno a příjmení (jedná-li se o fyzickou osobu)	Smart-Con s. r. o.
Sídlo (jedná-li se o právnickou osobu) Místo podnikání, popř. místo trvalého pobytu (jedná-li se o fyzickou osobu)	Kopretinová 2063/23, 106 00 Praha 10 - Záběhlice
IČO	051 87 664
Telefon	
FAX	
E-mail	
Datová schránka	X3axjzx
Kontaktní osoba pro jednání ve věci nabídky	

CENOVÁ NABÍDKA		
Nabídková cena bez DPH	383 580,00	Kč
Celkem DPH	80 551,80	Kč
Celková nabídková cena včetně DPH	464 131,80	Kč

Položka č.		Cena za jednotku v Kč bez DPH	Částka DPH	Cena za jednotku v Kč včetně DPH	Počet jednotek – ks	Cena celkem bez DPH	Částka DPH	Cena celkem s DPH
1	Router vč. příslušenství	10 655,00	2237,55	12 892,55	36	383 580,00	80 551,80	464 131,80
	Celkem	10 655,00	2237,55	12 892,55	36	383 580,00	80 551,80	464 131,80

V Praze dne 07/10/2021



Jméno a podpis
oprávněného zástupce předkladatele nabídky

Verifikační tabulka minimálních požadavků na technickou specifikaci LTE routeru, vč. příslušenství - část II.

Uchazeč je povinně vyplněnou tabulku přiložit do své nabídky. Uchazeč explicitně vyplní vždy sloupec "Nabízené zařízení splňuje minimální požadavky: ANO/NE*", v případě uvedení slova "NE" nebude nabídka akceptována.

Vplňte typ nabízeného zařízení:	Požadované množství: 36
MINIMÁLNÍ POŽADOVANÉ PARAMETRICKÉ POŽADAVKY VZTAHUJÍCÍ SE K JEDNOTLIVÝM POŽADOVANÝM ZAŘÍZENÍM.	doplňte ANO/NE* případně u řádků, kde je vyžadována minimální hodnota tak doplňte konkrétní parametr
výrobce zařízení	Advantech
produktové číslo (typ) nabízeného zařízení (v případě, že je zařízení popsáno více produktovými čísly, uvede Uchazeč hlavní produktové číslo nabízeného zařízení)	BB-SL30500110
TE kategorie 4;	ANO, LTE FDD Cat.4
Datová rychlost - download minimálně 140 Mbps, upload minimálně 40 Mbps;	ANO, 150 Mbps (DL) / 50 Mbps (UL)
Minimálně 2x SIM slot;	ANO, 2x SIM slot
Podporovaná pásma LTE 800, 900, 1800, 2100, 2600MHz;	ANO, 700, 800, 900, 1800, 2100, 2600MHz
Podpora pásem 2G a 3G	ANO, 3G i 2G
Minimálně 2x SMA anténní konektor pro LTE (hlavní a diverzitní) ;	ANO, 2x SMA konektor (ant + div)
Rozhraní: 1x Ethernet s rychlostí přenosu dat minimálně 10 Mbps a maximálně 120 Mbps;	ANO, IEEE 802.3, min. 10 Mbps, max. 100 Mbps
Minimálně 1x konektor RS232;	ANO, 1x RS232, DB9 Female
IO konektor - minimálně 1x binární vstup a 1x binární výstup;	ANO, 1x binární vstup, 1x binární výstup
Napájecí napětí v rozsahu minimálně 9 až 36 V DC;	ANO, 9 až 36 V DC
Podpora režimu snížené spotřeby (tzv. sleep mode), spotřeba energie v režimu spánku maximálně 60 mW;	ANO, Sleep mode, spotřeba 40 mW
Minimální pracovní teplotní rozsah při teplotách -30°C až +70°C;	ANO, - 40 až +75 °C
Minimální IP krytí IP30;	ANO, IP30
Maximální rozměry routeru 40 x 100 x 200 mm (v x š x d);	ANO, 30 x 87 x 150 mm
Bez funkce Wifi;	ANO, základní verze je bez WiFi
Zabezpečení: HTTPS, Firewall, SSH, SFTP;	ANO, HTTPS, SSH, SFTP, firewall, DMZ, RADIUS
VPN Tunely (OpenVPN) – možnost sestavit minimálně 4 nezávislé VPN Tunely;	ANO, 4x OpenVPN, 4x IPsec, 4x GRE
Autentizace a šifrování;	ANO, Pre-shared secret, Username/Password, X.509 cert. DES, 3DES, AES, RSA, MD5, SHA
Konfigurace: Možnost nastavit 4 nezávislé konfigurační profily v routeru;	ANO
Možnost automatického update konfigurace ze vzdáleného serveru;	ANO, nativní podpora FOTA
Možnost SW rozšíření;	ANO, user modules
Možnost použití vlastního skriptu;	ANO, StartUp script, Up/Down script
Včetně napájecího zdroje;	ANO
Propojovací kabel routeru s dodaným notebookem o minimální délce 1,5m;	ANO
Router bude umístěn (pevná montáž) v pracovním prostoru vozidla (kancelář).	ANO
Anténa: Všesměrová anténa určená pro příjem signálu GSM/LTE/UMTS;	ANO, AO-ALTE-365
Určená pro spojení s modemy/routeru;	ANO
Minimální zisk antény 2dBi;	ANO, zisk antény 2dBi
Pracovní pásma antény minimálně 800, 900, 1800, 2100, 2600MHz;	ANO, anténa pracuje v pásmech 800/900/1700/1800/2100/2500/2600/2700 MHz
Minimální IP krytí IP67;	ANO, IP krytí IP67
Vhodná pro venkovní montáž umístěná z vnější části vozidla (střecha);	ANO
Propojovací kabel o minimální délce 3 m s konektorem SMA (propojení antény s dodaným routerem);	ANO, dodává se s kabelem RG174/U o délce 3m
Konečné umístění routeru a antény bude odsouhlaseno pracovníkem ŘSDP PP ČR, OSM PP ČR a OIPIT PP ČR;	ANO

Vysvětlivky:

* ANO/NE -platí vždy jen jedna možnost

SmartStart SL305

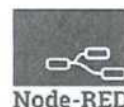


Funkce

- LTE kategorie 4
- Výkonný CPU procesor s 1,3 GB úložištěm pro hostování zákaznických SW aplikací
- 2 × SIM
- 2x ETH, 1 × RS232 (DB9 female)
- 1 × digitální vstup, 1 × digitální výstup
- Plastový kryt s možností montáže na zeď a DIN lištu
- Široký rozsah provozních teplot
- Režim spánku
- Volitelné Wi-Fi
- Software aplikace (user modules) pro router

Úvod

SmartStart SL305 je nejnovější verzí mobilního routeru z rodinných routerů SmartStart. Router využívá nejnovější služby Cat.4 LTE. Modely SL305 z řady SmartStart jsou mobilní routery vybavené rozšířeným úložištěm eMMC s 1,3 GB přiděleným pro přizpůsobení softwaru. Nová velikost vnitřní paměti poskytuje dostatek úložného prostoru pro vlastní skripty, softwarové aplikace a širokou škálu protokolů využívajících Router Apps (uživatelské moduly) nebo Node-RED. Vzhledem k vysoké rychlosti přenosu dat až 150 Mb/s (stahování) a až 50 Mb (nahrávání) je ideálním řešením pro bezdrátové připojení provozních a bezpečnostních kamerových systémů, jednotlivých počítačů, sítí LAN, bankomatů (ATM) a pro další samoobslužné terminály. SmartStart SL305 je vybaven výkonným mikroprocesorem ARM Cortex-A8 na frekvenci 1000 MHz. SL305 je standardně vybaven jedním ethernetovým portem 10/100 Mbps, jedním portem RS232 a pomocí 9 vodičů (DB9 Female), s jedním digitálním vstupem a jedním digitálním výstupem. Volitelně může být router vybaven modulem WiFi v pásmu 2,4 GHz. Tento router obsahuje dvě čtečky SIM karet, které jsou umístěny na zadní straně zařízení. Zařízení je umístěno v originálním robustním plastovém pouzdře. Zákazníci mohou použít montáž na stěnu nebo použít dodaný držák DIN. Router lze snadno nainstalovat a monitorovat pomocí softwaru WebAccess/DMP. WebAccess/VPN je perfektní způsob, jak poskytnout pevnou IP adresu a zabezpečit router.



WebAccess/DMP

WebAccess/VPN

Průmyslový Celulární Router

SmartStart SL305

Objednávací informace

Order Code	Region	LTE	1× Ethernet	1× RS232	Wi-Fi	I/O	2× SIM
BB-SL30500110	EMEA	✓	✓	✓		✓	✓
BB-SL30510110	EMEA	✓	✓	✓	✓	✓	✓

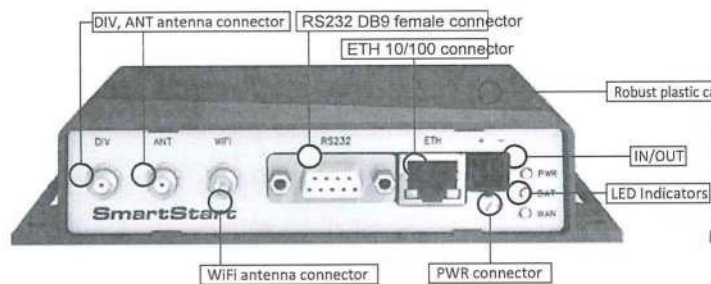
Příslušenství

Objednávací kód	Popis	Obsahuje balení	Prodáváno samostatně
BB-KN-MO4-1.5	SmartStart PS cable 4-wire, 1.35m	✓	✓
BB-SBD25	SmartStart DIN Clip	✓	✓
	Quick Start Guide	✓	
*BB-TG.10.0113	LTE Terminal Antenna		✓
*BB-GA.110.101111	LTE Magnet Mount Antenna, 1m cable		✓
B-AW-A2458G-FSRPK	Wi-Fi Antenna 2.4 & 5.8 GHz		✓
BB-RPS-MO4-EU	Power Supply, 12V/1A, EU plug		✓
BB-RPS-MO4-M	Power Supply, 12V/1A, EU,UK,US,AUS plugs		✓

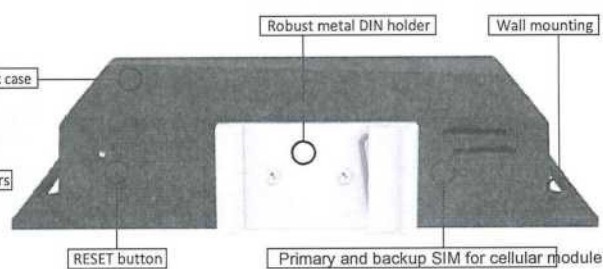
*2 antény jsou vyžadovány pro optimální výkon LTE

Pohledy

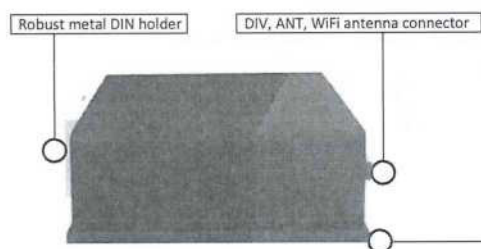
Přední pohled



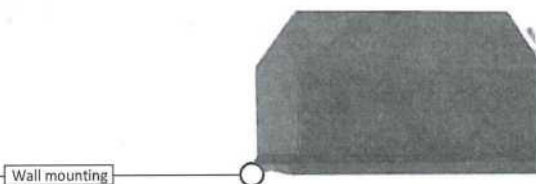
Zadní pohled



Levá strana pohled



Pravá strana pohled



Průmyslový Celulární Router

SmartStart SL305

Rozměry – Technické nákresy

