

## KUPNÍ SMLOUVA č. j.: KRPC-132637/ČJ-2021-0200VO-VZJ

(podle § 2079 a násl. zákona č. 89/2012, občanského zákoníku)

### I.

#### Smluvní strany

##### Prodávající

Společnost: K+B Progres, a.s.

Se sídlem: U expertu 91, Klíčany, 250 69 Praha-východ

Zastoupený(á): [redacted] ředitelem prodeje, na základě plné moci

Bankovní spojení: UniCredit Bank Czech Republic, a.s.

[redacted] osoba oprávněná jednat ve věcech této kupní smlouvy: [redacted]

Zapsán v obchodním rejstříku, vedeným u Městského soudu v Praze, oddíl B, vložka 2902

##### Kupující

Česká republika - Krajské ředitelství policie Jihočeského kraje,

se sídlem Lannova 193/26, 370 74 České Budějovice,

Zastoupe: [redacted]  
náměstkem ředitele krajského ředitelství pro ekonomiku

[redacted] é Budějovice

### II.

#### Předmět plnění

Předmětem této kupní smlouvy (dále jen „smlouva“) je **nákup a dodávka chladniček**, ve specifikaci, počtu a cenách uvedených v článku V této smlouvy a příloze číslo 1, která tvoří nedílnou součást této smlouvy, včetně dopravy do místa plnění, pro potřeby Krajského ředitelství policie Jihočeského kraje, České Budějovice.

### III.

#### Doba plnění

1. Prodávající je povinen dodat smluvené zboží **nejpozději do 10. prosince 2021.**

2. O dodávce zboží je prodávající povinen informovat odpovědnou osobu kupujícího a odpovědnou osobu za příjem zboží [redacted]

[redacted] nejpozději dva pracovní dny před uskutečněním dodávky.

## IV.

**Místo plnění, osoba odpovědná za příjem zboží**

1. Místem plnění je Krajské ředitelství policie Jihočeského kraje, sklad OSM – OMTZ, ul. Hany Kvapilové, 370 04 České Budějovice. Při převzetí zboží v místě plnění provede kupující prostřednictvím **odpovědné osoby za příjem zboží – viz čl. III, odst. 2 kvalitativní a kvantitativní přejímku zboží**. O předání zboží bude prodávajícím vystaven dodací list, který obě strany při převzetí zboží potvrdí.

## V.

**Specifikace a kupní cena**

1. Specifikace zboží, jednotková cena a cena celková

**1.1 lednice kombinovaná jednodvřevá s mrazákem nahoře, objem chladicí části: 215 – 230 l, objem mrazicí části: 45 – 55 l** počet ks - 3

Technické a uživatelské požadavky na zboží, základní technická data:

- samostatně stojící
- energetická třída: min. F
- klimatická třída: SN-T
- počet vnitřních polic: min. 4 ks
- počet samostatných přihrádek ve dveřích: min. 4 ks
- ve spodní části spotřebiče zásuvka na potraviny

počet ks	Cena za ks bez DPH [Kč]	Cena za ks vč. DPH [Kč]	Celková cena za 3 ks vč. DPH [Kč]
3	7 604,96	9 202,00	27 606,00

**1.2 lednice kombinovaná jednodvřevá s mrazicí přihrádkou, objem chladicí části: 200 – 210 l, objem mrazicí části: 10 – 15 l** počet ks – 1

Technické a uživatelské požadavky na zboží, základní technická data:

- samostatně stojící
- energetická třída: min. F
- klimatická třída: SN-T
- počet vnitřních polic: min. 4 ks
- počet samostatných přihrádek ve dveřích: min. 4 ks
- ve spodní části spotřebiče zásuvka na potraviny

počet ks	Cena za ks bez DPH [Kč]	Cena za ks vč. DPH [Kč]	Celková cena za 1 ks vč. DPH [Kč]
1	5 200,00	6 292,00	6 292,00

**1.3 lednice kombinovaná jednodvřevá s mrazicí přihrádkou,  
objem chladicí části: 100 – 110 l, objem mrazicí části: 10 – 15 l**

**počet ks – 6**

Technické a uživatelské požadavky na zboží, základní technická data:

- samostatně stojící
- energetická třída: min. E
- klimatická třída: N-ST
- počet vnitřních polic: min. 2 ks
- počet samostatných přihrádek ve dveřích: min. 3 ks
- ve spodní části spotřebiče zásuvka na potraviny

počet ks	Cena za ks bez DPH [Kč]	Cena za ks vč. DPH [Kč]	Celková cena za 6 ks vč. DPH [Kč]
6	3 160,33	3 824,00	22 944,00

**1.4 lednice monoklimatická jednodvřevá,  
objem chladicí části: 130 – 140 l**

**počet ks – 1**

Technické a uživatelské požadavky na zboží, základní technická data:

- samostatně stojící
- energetická třída: min. E
- klimatická třída: N-ST
- počet vnitřních polic: min. 3 ks
- počet samostatných přihrádek ve dveřích: min. 3 ks
- ve spodní části spotřebiče zásuvka na potraviny

počet ks	Cena za ks bez DPH [Kč]	Cena za ks vč. DPH [Kč]	Celková cena za 1 ks vč. DPH [Kč]
1	3000,00	3 630,00	3 630,00

**2. Celková cena za 11 ks chladniček ve specifikaci dle odstavců 1.1, 1.2, 1.3 a 1.4:**

<b>Celková cena bez DPH</b>	<b>49 976,86 Kč</b>
<b>DPH 21%</b>	<b>10 495,14 Kč</b>
<b>Cena celkem vč. DPH</b>	<b>60 472,00 Kč</b>

**S I o v y celkem vč. DPH: šedesát tisíc čtyři sta sedmdesát dva korun českých**

2.1 Cena zahrnuje veškeré náklady spojené s koupí zboží (tj. balné, poplatky vč. poplatků PHE, pojištění, dopravu do místa plnění apod.).

2.2 Prodávající deklaruje, že jím výše uvedené chladničky, jejichž kompletní katalogové názvy a ceny doplnil v předchozích odstavcích čl. V a v příloze č. 1 kupní smlouvy, splňují uvedené charakteristiky a minimální požadavky kupujícího uvedené tamtéž.

2.3. **Celková kupní cena je cenou nejvýše přípustnou.** Změna ceny je možná pouze v případě, že v průběhu realizace plnění dojde ke změnám sazeb daně z přidané hodnoty.

**VI.****Platební podmínky**

1. Prodávající je oprávněn fakturovat kupní cenu po úplném dodání zboží a po potvrzení převzetí zboží odpovědnou osobou za příjem zboží na dodacím listu.
2. Faktura musí obsahovat náležitosti v souladu se zákonem č. 235/2004 Sb., o dani z přidané hodnoty a musí být v souladu s náležitostmi občanského zákoníku.
3. **Faktura bude viditelně označena „KRPC-132637/ČJ-2021-0200VO-VZJ“.**
4. Úhrada kupní ceny bude kupujícím provedena do 14 kalendářních dnů od doručení faktury, jejíž součástí bude kopie podepsaného dodacího listu. Faktura bude doručena **nejpozději do 15. prosince 2021** ve dvojím vyhotovení na adresu: **Krajské ředitelství policie Jihočeského kraje, Odbor správy majetku – OMTZ, Lannova 193/26, 370 74 České Budějovice** (fakturační adresa), případně předána osobně odpovědné osobě kupujícího po řádném předání zboží a po potvrzení dodacího listu.
5. **Kupující souhlasí s možnou alternativní formou doručení faktury v elektronické podobě, a to pouze jejím zasláním do datové schránky (eb8ai73).** V tomto případě bude předmět zprávy povinně označen: „Faktura pro OSM - OMTZ“, **nejzazší termín zaslání faktury-viz předechozí odstavce.**
6. Kupující je oprávněn fakturu do data splatnosti vrátit, aniž by se dostal do prodlení s její splatností, pokud obsahuje nesprávné cenové údaje rozdílné s ustanoveními smlouvy, není ve dvojím vyhotovení a správně označena nebo neobsahuje některou z dohodnutých náležitostí.
6. Kupní cena bude kupujícím uhrazena převodním příkazem z účtu kupujícího na účet prodávajícího a považuje se za uhrazenou okamžikem odepsání fakturované ceny z účtu kupujícího.
7. Zálohu na zboží kupující neposkytuje.

**VII.****Odpovědnost za vady, záruka**

1. Záruční doba je stanovena na **24 měsíců** (při dodržení podmínek záruky) a počíná běžet dnem převzetí zboží kupujícím. Případné vady zboží je kupující povinen bez zbytečného odkladu písemně reklamovat u prodávajícího. Ten je povinen vady, na něž se vztahuje záruka a které jsou oznámeny v záruční lhůtě, na své náklady neprodleně odstranit.

**VIII.****Všeobecné dodací podmínky**

1. Prodávající je povinen dodat zboží originální, v obvyklé kvalitě a jakosti, jaké je příslušnými normami vyžadováno pro toto zboží. To znamená, že zboží musí být dodáno nové (nepoužité), v originálním balení výrobce. Dodávka proběhne jednorázově. Součástí dodávky bude návod k použití a údržbě v českém jazyce, prohlášení o shodě vystavené výrobcem.
2. Převzetím zboží a podpisem dodacího listu odpovědnou osobou kupujícího nabývá vlastnického práva Česká republika s příslušností k hospodaření se zbožím pro Krajské ředitelství policie Jihočeského kraje.

**IX.****Smluvní pokuta a úroky z prodlení**

1. Kupující je oprávněn účtovat prodávajícímu smluvní pokutu ve výši 0,5 % z celkové ceny nedodaného zboží včetně DPH za každý den prodlení, při nesplnění dodací lhůty podle čl. III smlouvy a současně si kupující vyhrazuje právo okamžitého odstoupení od smlouvy, pokud bude prodávající v prodlení s dodávkou o více než 5 kalendářních dnů.
2. Odstoupení od smlouvy dle odst. 1 je účinné okamžikem odeslání sdělení na emailovou adresu prodávajícího uvedenou v čl. 1.

3. Prodávající je oprávněn účtovat kupujícímu zákonný úrok z oprávněně fakturované a neuhrazené fakturované částky včetně DPH za každý den prodlení kupujícího s placením faktury.
4. Povinnost uhradit smluvní pokutu je 30 kalendářních dnů od obdržení výzvy druhé smluvní strany k jejímu zaplacení.
5. Náhrada případně vzniklé škody tímto není dotčena.

#### X.

##### Platnost a účinnost

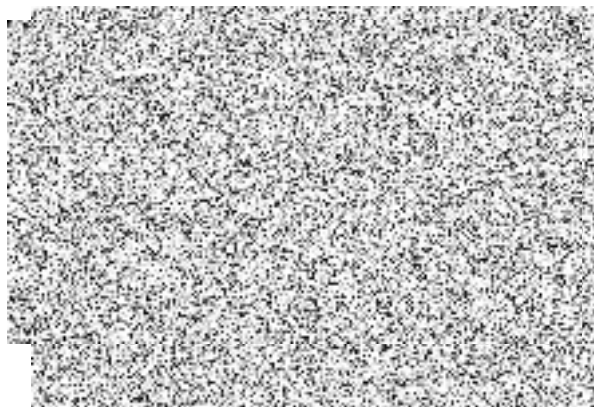
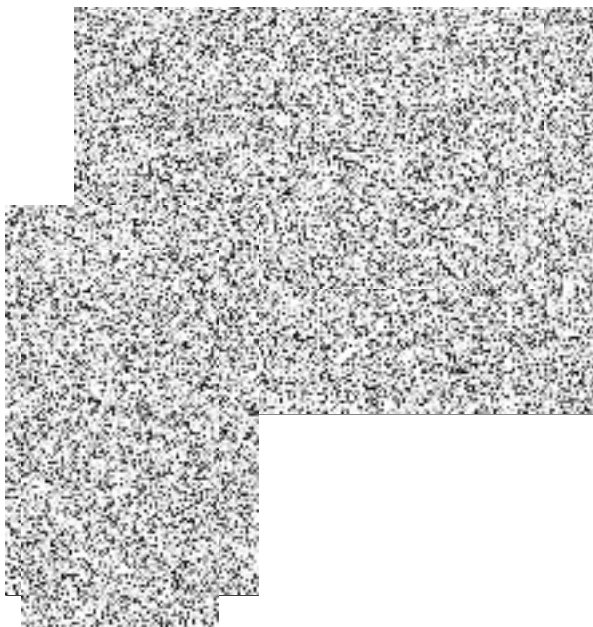
1. Tato smlouva nabývá platnosti dnem jejího podpisu oběma smluvními stranami a je účinná dnem uveřejnění v registru smluv, přičemž platí, že povinným k uveřejnění v registru smluv je kupující. Prodávající souhlasí s uveřejněním smlouvy v registru smluv.

#### XI.

##### Další ujednání

1. Vzájemné vztahy smluvních stran, které nejsou výslovně řešeny v této smlouvě, se řídí příslušnými ustanoveními občanského zákoníku
2. Kupující je oprávněn odstoupit od smlouvy v případě podstatného porušení této smlouvy prodávajícím. Odstoupení od smlouvy je možné pouze v souladu s občanským zákoníkem.
3. Prodávající prohlašuje, že na sebe přebírá nebezpečí změny okolností dle § 1765 odst. 2, občanského zákoníku
4. Smluvní strany se zavazují, že veškeré spory vzniklé v souvislosti s plněním smlouvy budou řešeny nejprve smírnou cestou - dohodou. Nedojde-li k dohodě, budou spory řešeny soudní cestou.
5. Tato smlouva může být měněna nebo doplňována jen písemnými očíslovanými dodatky.
6. Tato smlouva je vyhotovena a podepsána elektronicky.
7. Smluvní strany prohlašují, že smlouvu uzavřely na základě svobodné vůle, nikoliv v tísní za nápadně nevýhodných podmínek. S celým obsahem smlouvy jsou srozuměni, což stvrzují svými podpisy.

Příloha č. 1: cenová a technická specifikace zboží vč. katalogových názvů zboží 1 strana



Tabulka cenové a technické specifikace		příloha č. 1 k č.j.: KRPC- 132637/ČJ-2021-0200VO-VZJ, počet stran: 1					
p.č.	Specifikace požadovaného zboží	obchodní název nabízeného zboží (přp. počet ks-viz pozn. pod tabulkou)	počet kusů	cena za jednotku v Kč bez DPH	cena za jednotku v Kč včetně DPH 21 %	cena celkem v Kč bez DPH	cena celkem v Kč včetně DPH 21 %
1	Lednice kombinovaná jednodveřová s mrazákem nahoře objem chladicí části: 215 - 230 l objem mrazicí části: 45 - 55 l samostatně stojící energetická třída: min. F Klimatická třída: SN-T Počet vnitřních polic: min. 4 ks Počet samostatných přihrádek ve dveřích: min. 4 ks ve spodní části spotřebiče zásuvka na potraviny	Liebherr CTP 251	3	7 604,96 Kč	9 202,00 Kč	22 814,88 Kč	27 606,00 Kč
2	Lednice kombinovaná jednodveřová s mrazicí přihrádkou objem chladicí části: 200 - 210 l objem mrazicí části: 10 - 15 l samostatně stojící energetická třída: min. F Klimatická třída: SN-T Počet vnitřních polic: min. 4 ks Počet samostatných přihrádek ve dveřích: min. 4 ks ve spodní části spotřebiče zásuvka na potraviny	GORENJE RB 4142 ANW	1	5 200,00 Kč	6 292,00 Kč	5 200,00 Kč	6 292,00 Kč
3	Lednice kombinovaná jednodveřová s mrazicí přihrádkou objem chladicí části: 100 - 110 l objem mrazicí části: 10 - 15 l samostatně stojící energetická třída: min. E Klimatická třída: N-ST Počet vnitřních polic: min. 2 ks Počet samostatných přihrádek ve dveřích: min. 3 ks ve spodní části spotřebiče zásuvka na potraviny	HISENSE RR154D4AW2	6	3 160,33 Kč	3 824,00 Kč	18 961,98 Kč	22 944,00 Kč
4	Lednice monoklimatická jednodveřová objem chladicí části: 130 - 140 l samostatně stojící energetická třída: min. E Klimatická třída: N-ST Počet vnitřních polic: min. 3 ks Počet samostatných přihrádek ve dveřích: min. 3 ks ve spodní části spotřebiče zásuvka na potraviny	Gorenje R 491 PW	1	3 000,00 Kč	3 630,00 Kč	3 000,00 Kč	3 630,00 Kč
<b>CELKEM</b>			<b>11</b>			<b>49 976,86 Kč</b>	<b>60 472,00 Kč</b>

Dodavatel vyplní pouze bílá pole, ostatní pole tabulky jsou uzamčena a budou dopočítána automaticky! Ceny v tabulce musí být identické s cenami uvedenými ve smlouvě!

Dodavatel vyplní ve třetím sloupci ("C") značku a katalogový název nabízeného zboží, tak aby zadavatel mohl ověřit splnění zadaných specifikací zboží.

Pro jednu položku je možné dodat zboží více různých značek za podmínky, že všechny budou splňovat specifikaci a budou mít jednotnou cenu za položku. V tomto případě je nutné ve třetím sloupci ("C") uvést kolik kusů a jakého zboží bude dodáno, tak aby součet odpovídal celkovému počtu kusů na položku. Nebude-li sloupec "C" výše uvedeným způsobem vyplněn, je nabídka neúplná!

Specifikace nabídky je závazná pro dodávku zboží, zboží jiné specifikace nebude při dodávce akceptováno.