

## Technická zpráva

**Název akce:** LP Dobranovského Sloup v Čechách - zabezpečení kaveren

**Vodní tok:** LBP Dobranovského potoka v ř. km 12,4

**inv. číslo:** ---

**ř. km:** 1. úsek ř. km 0,118-0,133; 2. úsek ř. km 0,170-0,175

**IDVT:** 10234774

**ČHP:** 1-14-03-051

### Popis stávajícího stavu:

Koryto toku evidované jako přírodní a neupravené prochází intravilánem obce Sloup v Čechách.

Vzniklou závadou jsou poškození (kaverny) v březích.

### Popis poškození:

Během intenzivní srážkové činnosti dne 17.7.2021 došlo k vybřežení vody z koryta toku v intravilánu obce Sloup v Čechách a následným škodám:

#### 1. úsek ř. km 0,118-0,133 (u č. p. 219 ul. Lesní)

- erodovaný LB v délce 7 m a 14 m, výška břehu cca 1,3 m

#### 2. úsek ř. km 0,170-0,175 (u č. p. 225 ul. Lesní)

- erodovaný LB v délce 5 m, výška břehu cca 1 m

### Návrh a cíle opatření:

#### 1. úsek ř. km 0,118-0,133 (u č. p. 219 ul. Lesní)

- břeh bude na dvou místech zabezpečen rovnáninou z lomového kamene

#### 2. úsek ř. km 0,170-0,175 (u č. p. 225 ul. Lesní)

- břeh bude zabezpečen rovnáninou z lomového kamene případně bude pouze vysvahován (místo je velmi těžko přístupné pro jakoukoliv techniku)

### Majetkoprávní vztahy:

koryto přírodní neupravené

pozemky - koryto - nekatastrované - soukromé osoby

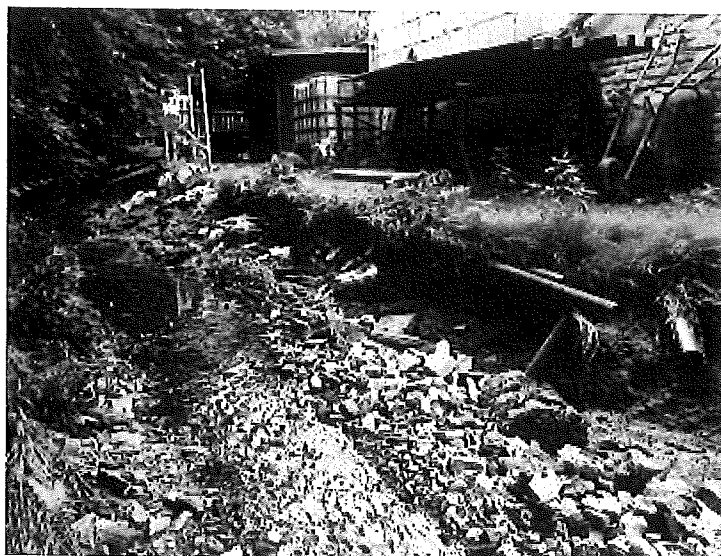
sousední pozemky - soukromé osoby

**Termíny:** červenec - srpen 2021

**Vypracoval:** 30.7.2021 [REDACTED]

**Fotodokumentace:**

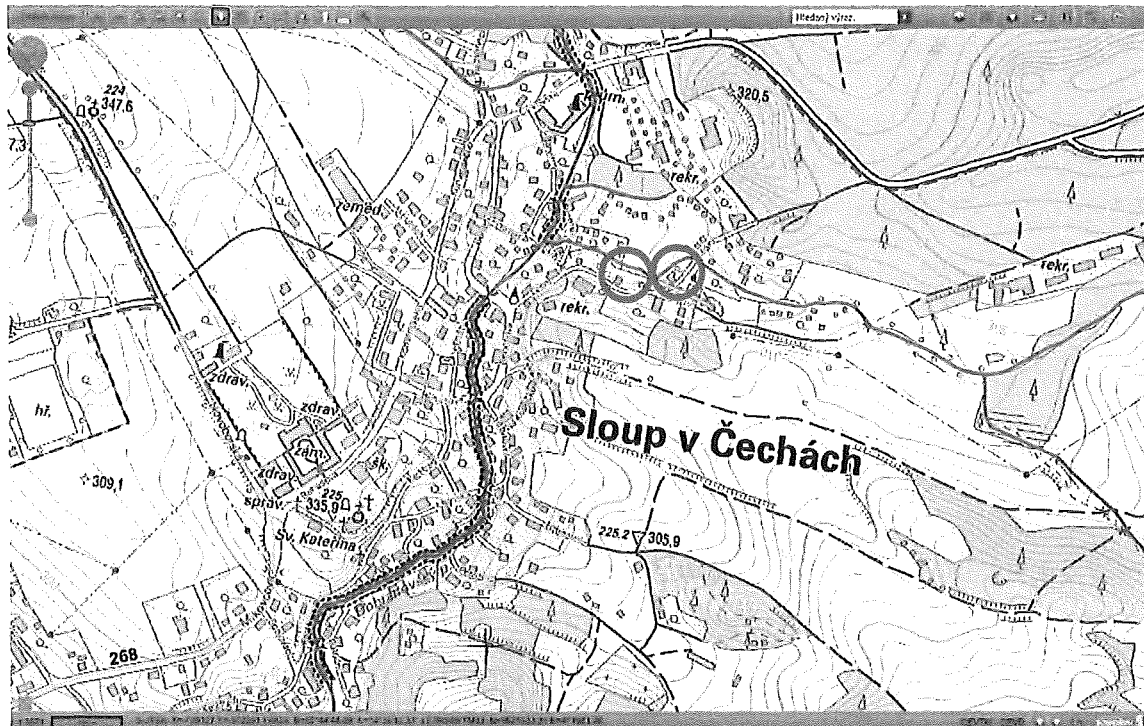
**1. úsek ř. km 0,118-0,133 (u č. p. 219 ul. Lesní)**



2. úsek ř. km 0,170-0,175 (u č. p. 225 ul. Lesní)

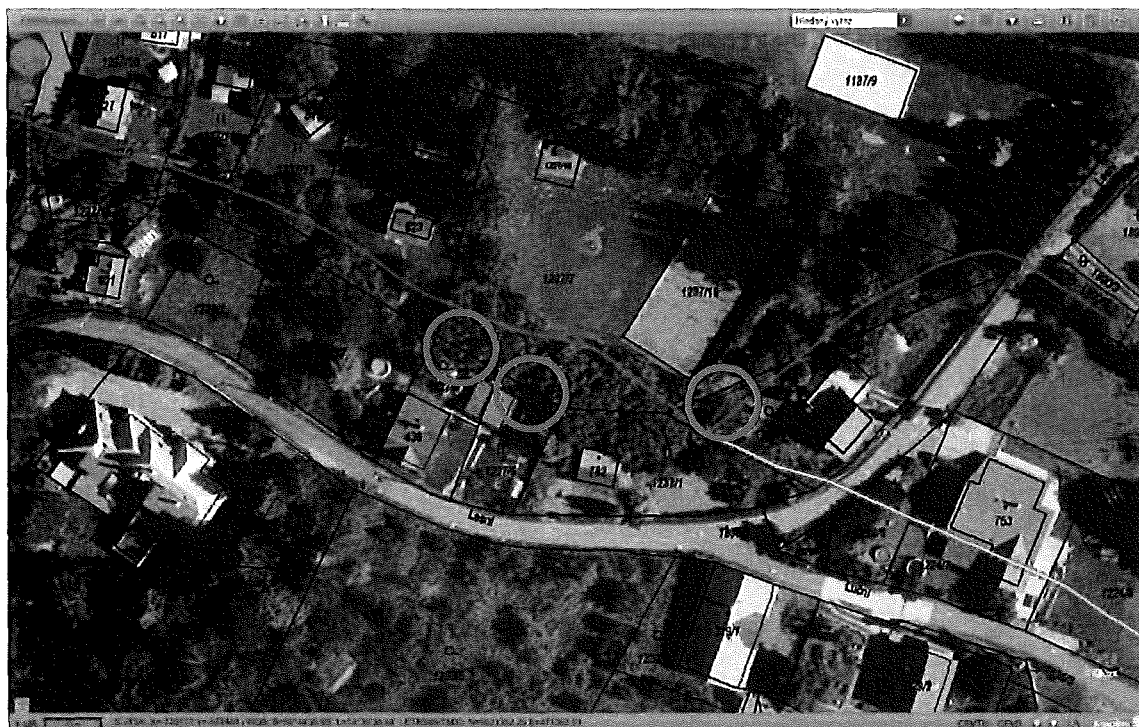


### Situační zakres:



### Situace CEVT:

1. úsek ř. km 0,118-0,133 (u č. p. 219 ul. Lesní)
2. úsek ř. km 0,170-0,175 (u č. p. 225 ul. Lesní)



Povodňová kniha:

17.4.2021

20<sup>00</sup> - Hledání nových klíčů

- malá předtisková karta
- u č.p. 96 - 15 cm předtisková karta

→

22 30 - Průběh III. SPA - p. Dostál

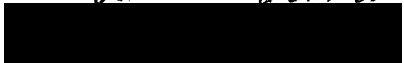
Předmět;  
ul.

↳ evakuace lidí a věci u Borůvek


→ projekt kasien<sup>o</sup> na Jalup  
→ odvolá'no do Odlehu

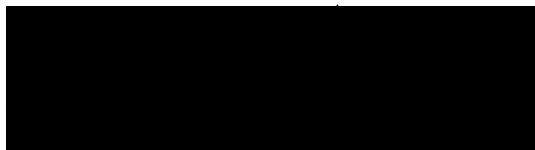
→ projekt kasien<sup>o</sup> a HiB  
↳ pomoc pri vyhlá'snení' objektiv<sup>o</sup>  
a uradení' orod

→ časová' rada z objektiv<sup>o</sup>

→ 18.4.2021 - 02<sup>10</sup> - Odvolá'no  
III SPA - 

→ časová' rada z objektiv<sup>o</sup>

→ 18.4.2021 - 02<sup>10</sup> - Odvolá'no  
II SPA - 



19.7. 2021

Obična poročka dosto ka stredom  
na prvotni lokaci na prvotni naselju:

- Klasični lokaci poročki -

↳ uesj žp 130 a 132 123 dosto ka  
seosna poročka dosto eca p un

↳ uesj žp 116 a 140 byje obdono  
dosto ka dosto eca 30 un, post žp  
212 myraliti wtraher pomeno 12  
pomeno biche

rad. žp 110 - spadi 2 stanoj  
piz krajta

↳ žp 101 - zbirni solci na poročki  
biche a dosto 6 un

↳ u žp 10 → dosto ka seosna  
pomeno biche do krajta a dosto  
eca 13 un

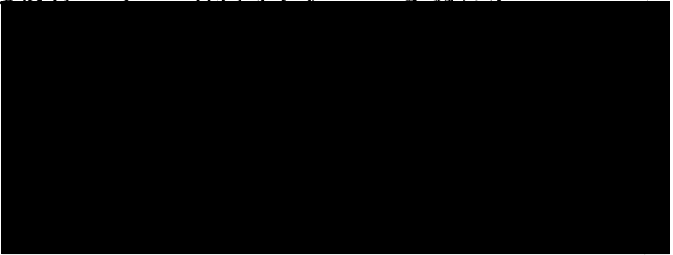
- keristični p'loki DP - IDVT 10234744

↳ u žp 219 - dosto ka obdono  
biche biche 7 + 14 un

1) u. č. 225 - čisto 1. odplasma  
hrv. kuba 2. odlice 029 5m

3) 45 - Provedena posebna ispitivanja  
Sovetski kuba 1. kraj 021 uštedljivo!

4) napredak obli p 45 odst. 2  
pitan. a, pitan. c. provedena  
Zaključak istraživanja je da su  
najveći uspehi u ispitivanju  
kuba





## Technická zpráva

**Název akce:** Dobranovský Sloup v Čechách - zabezpečení kaveren, odstranění překážek

**Vodní tok:** Dobranovský potok

**inv. číslo:** 403441

**ř. km:** 1. úsek ř. km 11,815-11,823; 2. úsek ř. km 12,130-12,185; 3. úsek ř. km 12,270;  
4. úsek ř. km 12,860-12,866; 5. úsek ř. km 13,092-13,115

**IDVT:** 10234638

**ČHP:** 1-14-03-051

### Popis stávajícího stavu:

Koryto toku evidované zčásti jako přírodní a neupravené a zčásti jako upravené prochází intravilánem obce Sloup v Čechách.

Vzniklou závadou jsou poškození (kaverny) v březích, zborcená zeď, dnová kaverna a stromy padlé přes koryto.

### Popis poškození:

Během intenzivní srážkové činnosti dne 17.7.2021 došlo k vyběžení vody z koryta toku v intravilánu obce Sloup v Čechách a následným škodám:

**1. úsek ř. km 11,815-11,823 (mezi č. p. 130 a 132 ul. Pod Stráží)**

- částečně sesunutý břeh v délce cca 8 m, výška cca 2 m až k opěře mostovky

**2. úsek ř. km 12,130-12,185 (mezi č. p. 216 a 110, ul. Ke Hradu)**

- v ř. km 12,130 vypadlé cca 3 ks kamene pod vyústěním PVC trouby

- v ř. km 12,158-12,185 původní šterkové dno odneseno v délce cca 27 m, niveleta snížena o cca 0,4 m, odhaleno vodovodní potrubí, kamenné patky a dřevěný stupeň, šířka dna cca 2,5 m, pod stupněm cca 4 m

**3. úsek ř. km 12,270 (pod č. p. 304)**

- přes koryto padlé dva stromy DN 800

**4. úsek ř. km 12,860-12,866 (pod č. p. 161 ul. Ke Hradu)**

- zřícená zeď v délce 6 m vč. části schodů

**5. úsek ř. km 13,092-13,115 (u č. p. 10 ul. Benešova)**

- částečně sesutý PB v délce cca 13 m v minulosti zajištěný plechy, výška břehu cca 2 m

### Návrh a cíle opatření:

**1. úsek ř. km 11,815-11,823 (mezi č. p. 130 a 132 ul. Pod Stráží)**

- břeh bude zabezpečen rovnaninou z lomového kamene

**2. úsek ř. km 12,130-12,185 (mezi č. p. 216 a 110, ul. Ke Hradu)**

- vypadlé kameny budou doplněny na sucho

- dno bude zabezpečeno záhozem z lomového kamene vč. prostoru pod stupněm

**3. úsek ř. km 12,270 (pod č. p. 304)**

- stromy budou rozřezány a uloženy do hrání min. 6 m od břehové hrany

**4. úsek ř. km 12,860-12,866 (pod č. p. 161 ul. Ke Hradu)**

- zeď bude rozebrána a vzniklá kaverna zabezpečena rovnaninou z lomového kamene

**5. úsek ř. km 13,092-13,115 (u č. p. 10 ul. Benešova)**

- břeh bude zabezpečen rovnaninou z lomového kamene

**Majetkoprávní vztahy:**

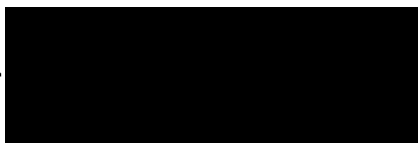
koryto upravené na úseku č. 2, 4 a přírodní neupravené na úseku č. 1, 3, 5

pozemky - koryto - LČR p.p.č. 1879/1 v k. ú. Sloup v Čechách - průběh koryta odpovídá skutečnosti

sousední pozemky - město a soukromé osoby

**Termíny:** červenec - srpen 2021

**Vypracoval:** 30.7.

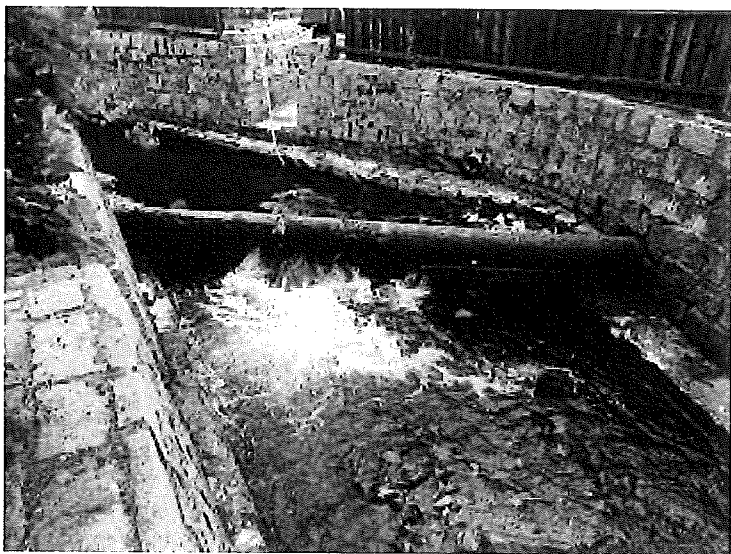
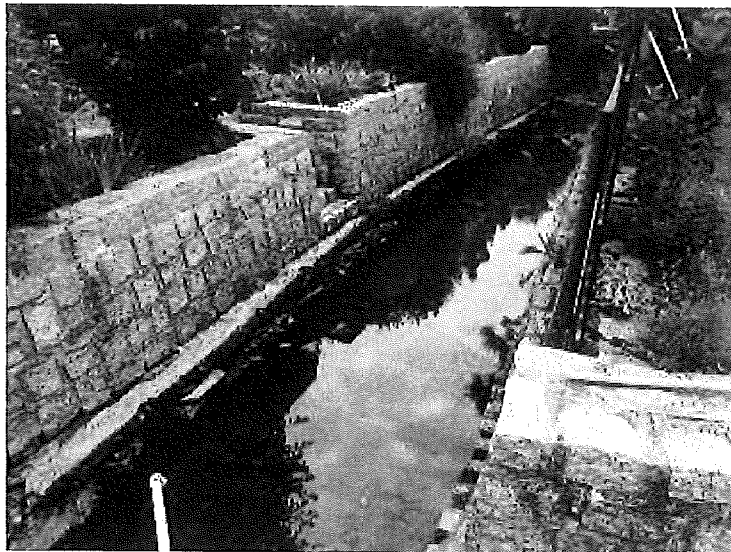


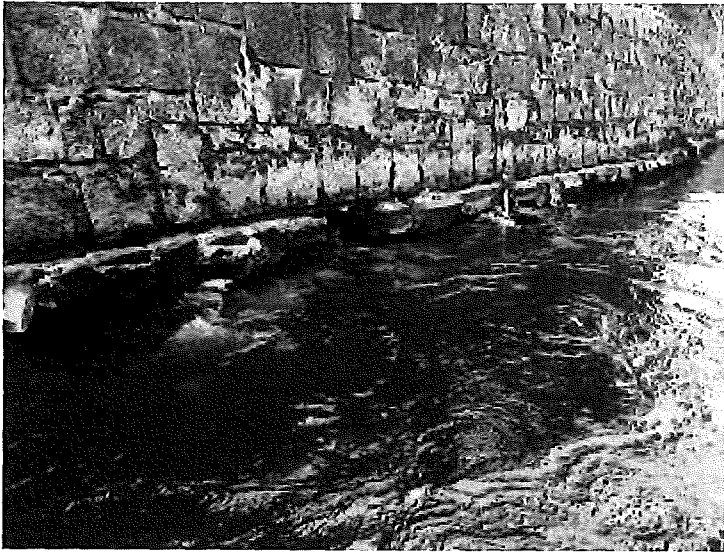
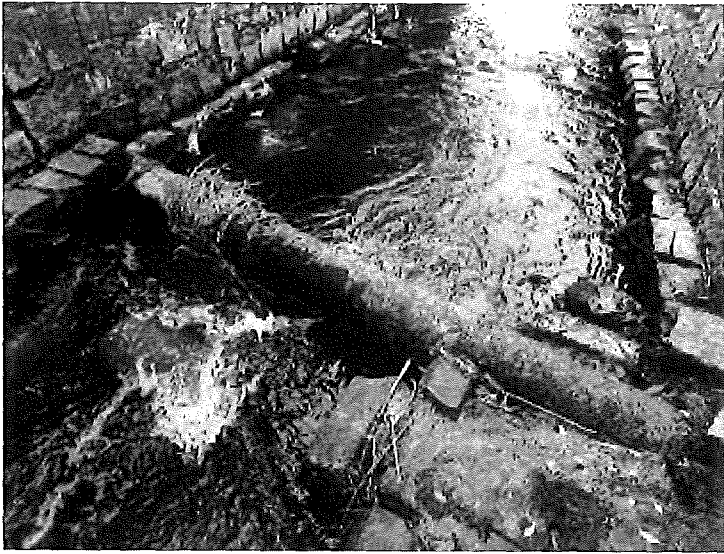
Fotodokumentace:

1. úsek ř. km 11,815-11,823 (mezi č. p. 130 a 132 ul. Pod Stráží)



2. úsek ř. km 12,130-12,185 (mezi č. p. 216 a 110, ul. Ke Hradu)

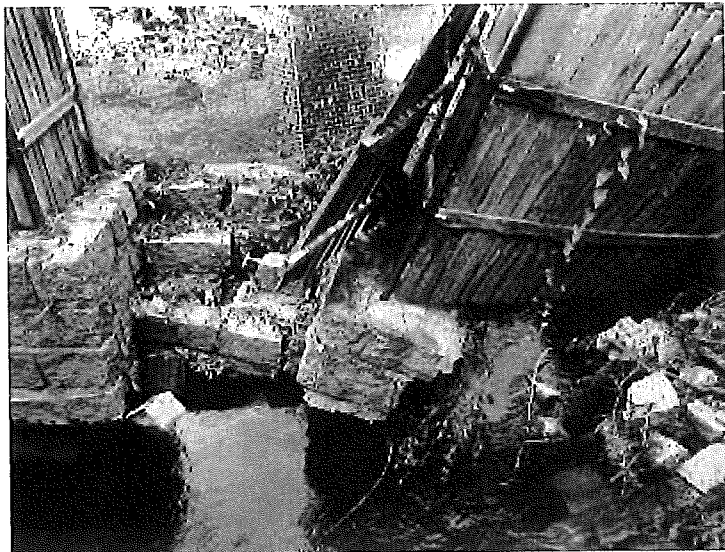




3. úsek ř. km 12,270 (pod č. p. 304)



4. úsek ř. km 12,860-12,866 (pod č. p. 161 ul. Ke Hradu)

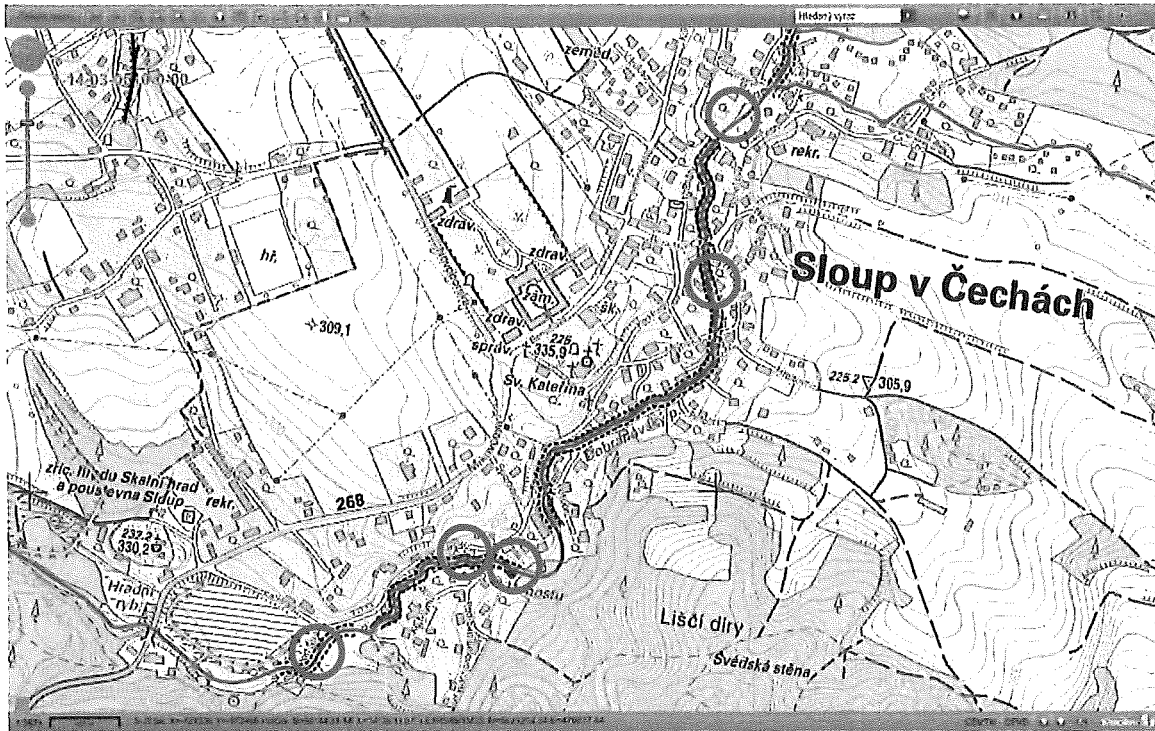


5. úsek ř. km 13,092-13,115 (u č. p. 10 ul. Benešova)





Situační zázres:



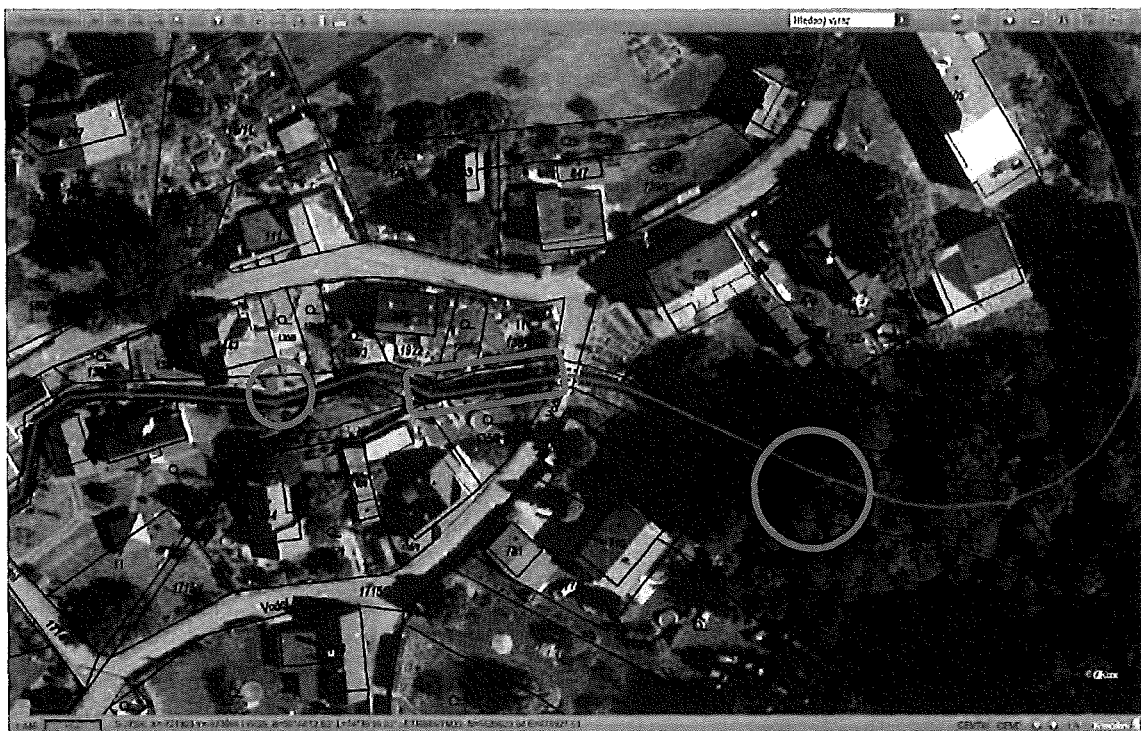
Situace CEVT:

1. úsek ř. km 11,815-11,823 (mezi č. p. 130 a 132 ul. Pod Stráží)



2. úsek ř. km 12,130-12,185 (mezi č. p. 216 a 110, ul. Ke Hradu)

3. úsek ř. km 12,270 (pod č. p. 304)



4. úsek ř. km 12,860-12,866 (pod č. p. 161 ul. Ke Hradu)



5. úsek ř. km 13,092-13,115 (u č. p. 10 ul. Benešova)



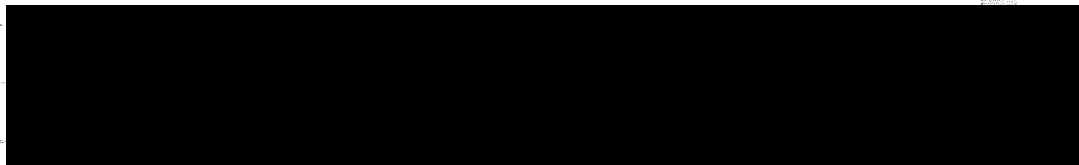
Povodňová kniha:

17.4.2021

20<sup>00</sup> - Hláška! rozjízdné bláznivý

• most podle kalkulace 40 cm

- u č.p. 96 - 15 cm příděly vyhlášen



22<sup>30</sup> - Prádelna III. SPA - p. dráždě

→ Prádelna, obydly a ul. Petřín,  
ul. Bismarck, ul. Svatá, ul.  
ul. Hradec

↳ evakuace osob a ulic u Bismarck

→ přijed kasičů se J. J. J.  
→ odvolání do P. P. P.

→ přijed kasičů a H. B.  
↳ pomoc při vyhledání objektů  
a vzhledu osob

→ výhledový plán z objektů

→ 18. 4. 2021 - 02:40 - P. P. P.  
III. SPA

→ výhledový plán z objektů

→ 18. 4. 2021 - 02:40 - P. P. P.  
II. SPA -



14.7.2021

Wielka praca dobita do stacjonu  
na bogatej stronie z Asuta reszta:

- Klasy dobita praca -

↳ wuzi ep 130 & 132 125 dobita 101  
reszta praca dobita 100 & 101

↳ wuzi ep 116 & 110 byta dobita  
dun & dobita 100 & 101, post ep  
116 mynaly wstaly formu 101  
praca dobita

rest ep 110 - spraca 2 strony  
fina bogate

↳ ep 101 - znowi robu na praca  
dobita & dobita 100

↳ wuzi 10 → dobita 2 reszta  
praca dobita do bogate & dobita  
100 & 101

- berstionu' praca DP - IDVT 10234777

↳ wuzi 219 - dobita k dobita  
dobita dobita 7 + 14

2) u. č. 225 - čisto 1. odplasma  
hrube števila 7 delov 229 5 m

3) 45 - Provedena' posebna komisija  
'Sodstva' števila 1 delov 221 uveljavljen!

4) komisija' delov 45 odst. 2  
pism. a, pism. c provedena'  
Zadnja števila' pism. a  
nisi uveljavljeni uveljavljeni  
števila

