

Smlouva o dílo

na svoz a odstraňování

komunálního odpadu

uzavřená v souladu s ustanovením § 536 a násl. obchodního zákoníku
č.513/1991 Sb., ve znění pozdějších předpisů

I.

Smluvní strany

1. Objednatel :

Střední zdravotnická škola
sídlo: Ústí nad Orlicí, Smetanova 838, PSČ 562 01
zastoupení: PhDr. Marcela Zelenková, ředitelka
IČO : 00498874



2. Zhotovitel :

EKOLA České Libchavy, s.r.o.
sídlo: České Libchavy č.p.172, PSČ 561 14
zapsaná: obchodní rejstřík u KS v Hradci Králové, oddíl C, vložka 5020
zastoupení: Ing. Václav Kalousek, jednatel
k podpisu smlouvy na základě pověření oprávněn: Ing.David Černý
IČO : 49813862



II. Předmět smlouvy

1. Zhotovitel se zavazuje, že pro objednatele provede svoz a odstranění odpadů uložených v odpadových nádobách, za jejichž původce se považuje objednatel. Dle Vyhlášky MŽP č.381/2001 Sb., kterou se stanoví Katalog odpadů, se jedná o odpad 20 03 01.
2. Objednatel se zavazuje zaplatit zhotoviteli za provedení díla cenu sjednanou v čl. IV. a Příloze č. 1 této smlouvy.

III. Závazky smluvních stran

- (1) Závazky objednatele :
 - (a) zajistí, aby odpadové nádoby byly v den svozu zhotoviteli volně přístupné
 - (b) dodá zhotoviteli údaje o počtu a umístění nádob, které požaduje po objednateli obsluhovat a je povinen nahlásit okamžitě změny týkající se těchto údajů
 - (c) do odpadových nádob bude ukládat jen odpad, pro který jsou tyto určeny. Je zakázáno do nich ukládat zejména: stavební suť, kamení, větve, výbušné látky, kapaliny, uhynulá zvířata, velkoobjemový odpad a odpad označený ve Vyhlášce MŽP č.381/2001 Sb. jako nebezpečný.
 - (d) zabezpečí označení přistavovaných nádob identifikačními známkami, které dodá zhotovitel
 - (e) dokladovat původ a druh odstraňovaného odpadu formou „Čestného prohlášení původce nebo oprávněné osoby“ (dále jen Čestné prohlášení) uvedeného v Příloze č.2, která je nedílnou součástí této smlouvy. Čestné prohlášení je také nedílnou součástí k této smlouvě
- (2) Závazky zhotovitele :
 - (a) naloží odpady z odpadových nádob určených k výsypu, umístěných na dohodnutých místech
 - (b) v případě, že bude v nádobách umístěn odpad v rozporu s Čl. III odst.1 písm. c nebude odpad z přistavené nádoby odvezen
 - (c) odveze naložený odpad k odstranění na řízenou skládku
 - (d) v případě nedodržení svozového dne (např. z důvodů poruchy, havárie apod.). provede tyto práce v náhradním termínu, nejpozději následující pracovní den
 - (e) oznámí objednateli pravidelný, resp. náhradní den odvozu odpadů a dle potřeby zajistí aktualizaci a projednání svozového plánu odvozu odpadů
 - (f) v případě zájmu objednatele dodá na jeho náklady nové odpadové nádoby (případně umožní jejich pronájem), v případě poškození odpadových nádob posádkou svozového vozidla zhotovitele zajistí na vlastní náklady jejich opravu nebo výměnu

IV. Cena a platební podmínky

- (1) Cena díla je stanovena dohodou smluvních stran.
- (2) Cena díla bude na každý kalendářní rok stanovena Přílohou č.1 této smlouvy nebo samostatným písemným dodatkem, který bude nedílnou součástí této smlouvy. Celková cena bude vycházet z počtu nádob a z ceny za svoz a odstranění odpadu.
- (3) Jednání o ceně pro následující kalendářní rok budou ukončena do 15.12. předcházejícího roku. Nedojde-li mezi smluvními stranami k dohodě o výši ceny díla, bude pro následující kalendářní rok platit cena roku předcházejícího zvýšená o koeficient růstu spotřebitelských cen v oblasti služeb za předcházející kalendářní rok, publikovaný Českým statistickým úřadem.
- (4) Objednatel se zavazuje, že přistoupí na změnu smlouvy o dílo v části týkající se ceny v případě, že dojde ke změně právních předpisů upravujících výši zákonných poplatků souvisejících s provozem skládky.
- (5) Objednatel zaplatí na základě zaslané proforma faktury zhotoviteli cenu díla, včetně daně z přidané hodnoty, vycházející z její sjednané výše na příslušný kalendářní rok.

Objednatel provede platbu proforma faktury ve stanovené lhůtě splatnosti, nejpozději však v takovém termínu, aby byla připsána na účet zhotovitele předposlední kalendářní den měsíce, ve kterém začal zhotovitel službu poskytovat. Po připsání platby na účet zhotovitele vystaví tento konečný daňový doklad, ve kterém bude jako datum uskutečnění zdanitelného plnění uvedeno datum připsání úhrady proforma faktury na účet zhotovitele. Tento daňový doklad zašle zhotovitel objednateli společně se známkami na označení příslušného počtu nádob, na jejichž svoz je uzavřena smlouva nebo její dodatek.

Neprovede-li objednatel bez udání důvodu platbu proforma faktury ve stanovené lhůtě, ukončí zhotovitel s okamžitou platností poskytování služby.

Požádá-li v průběhu kalendářního roku objednatel o snížení počtu svážených nádob, a tuto skutečnost oznámí zhotoviteli s nejméně týdenním předstihem, vystaví zhotovitel ihned dobropis na poměrnou část uskutečněné platby.

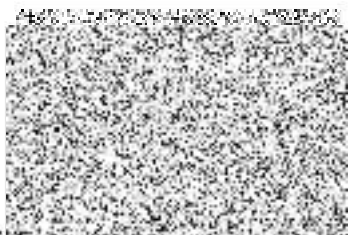
V. Platnost smlouvy

- (1) Tato smlouva se uzavírá na dobu neurčitou.
- (2) Platnost smlouvy končí :
 - (a) písemnou dohodou smluvních stran
 - (b) písemnou výpovědí danou kteroukoliv ze smluvních stran doručenou nejpozději do 30.9. daného roku, přičemž platnost smlouvy končí v takovém případě vždy k 31.12.

VI.
Ostatní ujednání

- (1) Změny této smlouvy lze provést jen formou jejích písemných dodatků po dohodě obou smluvních stran.
- (2) V ostatním se tato smlouva řídí ustanoveními Obchodního zákoníku v platném znění.
- (3) Smlouva je sepsána ve dvou vyhotoveních, z nichž každá ze smluvních stran obdrží po jednom.
- (4) Všechny smluvní pokuty v této smlouvě se nezapočítávají na případný nárok na náhradu škody.

České Libchavy dne 2.12.2002



zhotovitel

Ústí nad Orlicí dne.....*11. 12. 2002*



objednatel

PŘÍLOHA č. 1

Smlouvy o dílo na svoz a odstraňování komunálního odpadu,
kterou mezi sebou uzavřely tyto smluvní strany :

1. Objednatel :

Střední zdravotnická škola
sídlo: Ústí nad Orlicí, Smetanova 838, PSČ 562 01
zastoupení: PhDr. Marcela Zelenková, ředitelka
IČO : 00498874



2. Zhotovitel :

EKOLA České Libchavy, s.r.o.
sídlo: České Libchavy č.p.172, PSČ 561 14
zapsaná: obchodní rejstřík u KS v Hradci Králové, oddíl C, vložka 5020
zastoupení: Ing. Václav Kalousek, jednatel
k podpisu smlouvy na základě pověření oprávněn: Ing.David Černý
ICO : 49813862



Tato Příloha č. 1 doplňuje smlouvu o dílo na svoz a odstraňování komunálního odpadu, a to takto :

I.

Ceny bez 5% DPH a podmínky svozu pro rok 2003

Místo svozu	Termín svozu	Typ nádoby	Počet nádob	Četnost svozu	Cena svozu v Kč/rok	Celková platba v Kč/rok	Způsob platby
Ústí n.Orl., Čs.armády 262	1.1.-31.12.	1 100 lt	1	52 x ročně	8 892,-	8 892,-	ročně
Ústí n.Orl., Smetanova 838	1.1.-31.12.	1 100 lt	1	52 x ročně	8 892,-	8 892,-	ročně
Celkem						17 784,-	

České Libchavy dne 2.12.2002



zhotovitel



Ústí nad Orlicí dne 11.12.2002



objednatel

PŘÍLOHA č. 2

Čestné prohlášení původce nebo oprávněné osoby

Původce:

Střední zdravotnická škola
sídlo: Ústí nad Orlicí, Smetanova 838, PSČ 562 01
zastoupení: PhDr. Marcela Zelenková, ředitelka
IČO : 00498874
DIČ : 290-44012373

Kód odpadu:

20 03 01

Čestně prohlašuji, že odpady výše uvedených kódů:

- jsou svým charakterem bez dalšího provozně – ekonomického využití dle § 11 Zákona č.185/2001 Sb.
- nemají žádnou z nebezpečných vlastností uvedených v Příloze č.2 Zákona č.185/2001 Sb.
- splňují podmínky pro ukládání na skládku dle Příloh č.8 a č.9 Vyhlášky č.383/2001 Sb.
- nesplňují podmínky, pro které musí být uloženy na jednodruhovou skládku dle Přílohy č.9, bodu 7 Vyhlášky č.383/2001 Sb.



Jméno a příjmení

datum



razítko a podpis



EKOLA České Libchavy

Marius Pedersen Group



Střední zdravotnická škola

Smetanova 838

Ústí nad Orlicí

562 01

V Českých Libchavách dne 10. 1. 2011

Věc: Zaslání ceníku – svoz odpadu z popelnic od roku 2011

Vážení obchodní přátelé,

na základě ustanovení Čl.IV odst. 2, 3 smlouvy o dílo na svoz a odstraňování komunálního odpadu si Vám dovoluujeme zaslat přílohu č.1 - ceník platný od 1.1.2011:

Příloha č.1 - ceník zní:

PŘÍLOHA č.1 – CENÍK

Ostatní:

Typ nádoby	12 x ročně	20 x ročně	26 x ročně	39 x ročně	44 x ročně	46 x ročně	52 x ročně	104 x ročně
110 lt	632,-	1 064,-	1348,-	2 000,-	2 276,-	2 388,-	2 692,-	5 384,-
120 lt	632,-	1 064,-	1348,-	2 000,-	2 276,-	2 388,-	2 692,-	5 384,-
240 lt	1264,-	2 128,-	2 696,-	4 000,-	4 552,-	4 776,-	5 384,-	10 768,-
1 100 lt	2 980,-	4 972,-	6 184,-	9 262,-	10 468,-	10 936,-	12 368,-	24 736,-

Doufáme, že uvedená změna nebude mít vliv na pokračování naší dosavadní velmi dobré spolupráce.

V úctě

EKOLA České Libchavy s.r.o.



Veronika Rudischová

fakturantka



EKOLA České Libchavy

Marius Pedersen Group



Střední zdravotnická škola

Smetanova 838

Ústí nad Orlicí

562 01

V Českých Libchavách dne 3.1. 2012

Věc: Zaslání ceníku – svoz odpadu z popelnic od roku 2012

Vážení obchodní přátelé,

na základě ustanovení Čl.IV odst. 2, 3 smlouvy o dílo na svoz a odstraňování komunálního odpadu si Vám dovoluujeme zaslat přílohu č.1 - ceník platný od 1.1.2012:

Příloha č.1 - ceník zní:

PŘÍLOHA č.1 – CENÍK

Typ nádoby	12 x ročně	20 x ročně	26 x ročně	39 x ročně	44 x ročně	46 x ročně	52 x ročně	104 x ročně	156 x ročně
110 lt	652,-	1 096,-	1 388,-	2 060,-	2 344,-	2 460,-	2 776,-	5 552,-	8 328,-
120 lt	652,-	1 096,-	1 388,-	2 060,-	2 344,-	2 460,-	2 776,-	5 552,-	8 328,-
240 lt	1 304,-	2 192,-	2 780,-	4 120,-	4 688,-	4 920,-	5 548,-	11 092,-	16 644,-
1 100 lt	3 068,-	5 120,-	6 372,-	9 540,-	10 784,-	11 264,-	12 740,-	25 480,-	38 220,-

SKP + DM

Doufáme, že uvedená změna nebude mít vliv na pokračování naší dosavadní velmi dobré spolupráce.

V úctě

EKOLA České Libchavy s.r.o.



Veronika Rudischová

fakturantka



EKOLA České Libchavy

Marius Pedersen Group



Střední zdravotnická škola

Smetanova 838

Ústí nad Orlicí

562 01

V Českých Libchavách dne 9. 1. 2014

Věc: Zaslání ceníku – svoz odpadu z popelnic od roku 2014

Vážený obchodní přítel,

na základě ustanovení Čl.IV odst. 2, 3 smlouvy o dílo na svoz a odstraňování komunálního odpadu si Vám dovoluujeme zaslat přílohu č.1 - ceník platný od 1. 1. 2014:

Příloha č.1 - ceník zní:

PŘÍLOHA č.1 – CENÍK

Typ nádoby	12 x ročně	20 x ročně	26 x ročně	39 x ročně	44 x ročně	46 x ročně	52 x ročně	104 x ročně	156 x ročně
110 lt	688,-	1 156,-	1 464,-	2 168,-	2 468,-	2 588,-	2 928,-	5 856,-	8 784,-
120 lt	688,-	1 156,-	1 464,-	2 168,-	2 468,-	2 588,-	2 928,-	5 856,-	8 784,-
240 lt	1 376,-	2 312,-	2 928,-	4 336,-	4 932,-	5 172,-	5 856,-	11 712,-	17 568,-
1 100 lt	3 224,-	5 384,-	6 696,-	10 028,-	11 332,-	11 840,-	13 392,-	26 784,-	40 176,-

Doufáme, že uvedená změna nebude mít vliv na pokračování naší dosavadní velmi dobré spolupráce.

V úctě

EKOLA České Libchavy s.r.o. /

Jana Šťovíčková

fakturantka

