



**STAVEBNÍ ÚPRAVY BUDOVY
LIDICKÁ KOLONIE Č.P. 4926, JIHLAVA
p.č. 5515/103, 5515/98, k.ú. JIHLAVA**

STUDIE

pentra
Mrštíkova 12, 586 01, Jihlava
tel. 567312451-4, fax 567312455



PENTA PROJEKT s.r.o. • Mrštíkova 12 • 586 01 Jihlava tel: +420 567 312 451-4 • email: penta@penta.ji.cz • www.pentajihlava.cz

Akce: **Stavební úpravy budovy Lidická kolonie č.p. 4926, Jihlava**
Administrativní objekt
Studie

Investor: **Lesy České republiky, s.p.**
Přemyslova 1106/19
Nový Hradec Králové
500 08 Hradec Králové

Zak. číslo: **A 06 – 21 - S**

A. PRŮVODNÍ ZPRÁVA

OBSAH:

1.	Identifikační údaje	3
2.	Údaje o území	4
3.	Údaje o stavbě	4
4.	Orientační údaje stavby	4
5.	Popis stavby	5
6.	Stanovení podmínek pro přípravu výstavby	5
7.	Doprava	5
8.	Zásady zajištění požární ochrany stavby	6
9.	Propočet	7

1. Identifikační údaje

a) Údaje o stavbě

název stavby

Stavební úpravy budovy Lidická kolonie č.p. 4926, Jihlava

místo stavby (adresa, čísla popisná, katastrální území, parcelní čísla pozemků)

Okresní ředitelství Vysočina

Lidická kolonie č.p. 4926

586 01 Jihlava

k.ú. Jihlava, p.č. 5515/103, p.č. 5515/98

charakter stavby

Předmětem dokumentace je přestavba a dostavba stávajícího rodinného domu. Nově bude stavba sloužit jako administrativní objekt. Jedná se o dvoupodlažní budovu, která bude rozšířena o hmotu s rovnou střechou.

b) Údaje o žadateli

jméno, příjmení, obchodní firma, IČ, bylo-li přiděleno, místo podnikání (fyzická osoba podnikající) nebo obchodní firma nebo název, IČ, bylo-li přiděleno, adresa sídla

Lesy české republiky, s.p.

Přemyslovova 1106/19

Nový Hradec Králové

500 08 Hradec Králové

Zastoupená: ing. Františkem Holenkou

IČ: 421 96 451

c) Údaje o zpracovateli dokumentace

jméno, příjmení, obchodní firma, IČ, bylo-li přiděleno, místo podnikání (fyzická osoba podnikající) nebo obchodní firma nebo název, IČ, bylo-li přiděleno, adresa sídla (právnícká osoba)

PENTA PROJEKT s.r.o.

Mrštíkova 12

586 01 Jihlava

Zastoupená ing. arch. Jaromírem Homolkou, CSc. – jednatelem

IČ: 479 16 621

DIČ: CZ47916621

2. Údaje o území

a) Rozsah řešeného území, zastavěné/nezastavěné území

Řešený objekt se nachází v zástavbě rodinných domů a je součástí komplexu Lesní správy Jihlava. Charakter objektu nebude pozměněn, bude změněno využití.

b) Údaje o souladu s územně plánovací dokumentací

Přestavba a dostavba objektu je navržena v souladu s územním plánem města, v zóně vyhrazené pro individuální bydlení.

c) Možnost napojení stavby na veřejnou a dopravní infrastrukturu

Stávající napojení zůstává.

d) Seznam dotčených pozemků a staveb podle katastru nemovitostí

Obec Jihlava, k. ú. Jihlava, p. č. 5515/103, 5515/98

3. Údaje o stavbě

a) Nová stavba nebo změna dokončené stavby

Jedná se o přestavbu a dostavbu stávající budovy rodinného domu.

b) Účel užívání stavby

Projekt přestavby a dostavby rodinného domu řeší změnu využití objektu na administrativu.

c) Trvalá nebo dočasná stavba

Všechny navrhované objekty jsou uvažovány jako trvalá stavba.

4. Orientační údaje stavby

a) Základní údaje o kapacitě stavby

Kapacity návrhu:

1.NP

- kancelářské prostory – 7 samostatných kanceláří s 16 pracovními místy, zázemí

2.NP

- kancelářské prostory – 5 samostatných kanceláří s 11 pracovními místy, zasedací místnost pro 46 osob

Celkem 12 kanceláří, 1 zasedací místnost, zázemí

Zastavěná plocha 242 m²

Obestavěný prostor 1580 m³

5. Popis stavby

a) Zdůvodnění výběru stavebního pozemku

Jedná se o stávající objekt v komplexu administrativního zázemí Oblastního ředitelství Vysočina. Objekt rodinného domu je součástí tohoto komplexu s logickou návazností na provoz Lesní správy.

b) Zhodnocení staveniště

Objekt je přístupný z veřejné komunikace, přilehlé zpevněné plochy umožní přestavbu objektu.

c) Zásady urbanistického řešení

Urbanistické řešení vychází z možností daného pozemku a potřeb okolní zástavby v oblasti zástavby rodinných domů. Projekt se také snaží o zachování proporcí a velikosti hmoty domu.

d) Zásady architektonického řešení

Hlavní hmota rodinného domu s obytným podkrovím a šikmou střechou bude zachována a doplněna přístavbou s odlišným řešením fasády i hmoty. Přístavbu tvoří jednoduchá obdélná hmota s plochou střechou a dřevěným obkladem fasády.

Hmota směrem k veřejné komunikaci bude beze změny.

e) Zásady technického řešení

Architektonicko-stavební řešení

Přístavba objektu je navržena jako zděná s monolitickými stropy a plochou střechou.

Objekt je napojen na stávající infrastrukturu.

Koncepce připojení na technickou infrastrukturu, vyvolané stavební úpravy

Objekt zůstává připojen na stávající technickou infrastrukturu..

6. Stanovení podmínek pro přípravu výstavby

Stávající objekt rodinného domu bude upraven pouze ve vnitřní dispozici, dostavba bezprostředně navazuje na stávající konstrukce.

7. Doprava

Objekt je napojen na stávající komunikaci.

8. Zásady zajištění požární ochrany stavby

a) Stručný popis koncepce požární bezpečnosti z hlediska předpokládaného stavebního řešení a způsobu využití území :

Posouzení požární bezpečnosti staveb je provedeno dle ČSN 73 0802, ČSN 73 0872, ČSN 73 0873, ČSN 73 0818, vyhlášky 23/2008 SB. a dalších věcně příslušných ČSN.

Výpočtové požární zatížení bude stanoveno podrobným výpočtem, pomocí počítačového programu v dalším stupni projektové dokumentace.

Rozdělení do požárních úseků:

Toto bude provedeno v dalším stupni projektu (projekt pro stavební povolení). Předběžně tvoří samostatné požární úseky jednotlivé administrativy, CHUC. Při rozdělení do požárních úseků budou respektovány požadavky ČSN 73 0802.

b) řešení odstupových vzdáleností a vymezení požárně nebezpečného prostoru

Předběžně stanovené odstupové vzdálenosti jsou hodnoceny jako vyhovující.

Konstrukce v požárně nebezpečném prostoru budou DP1 s požadovanou požární odolností.

Odstupová vzdálenost od jednotlivých částí objektů je dle ČSN 73 0802 do cca 3,0 m od administrativy. Tato odstupová vzdálenost nezasahuje do požárně otevřených ploch okolních budov nebo na cizí pozemek a ani požárně otevřené plochy řešeného objektu neleží v odstupových vzdálenostech od požárně otevřených ploch okolních budov. Toto bude upřesněno v dalším stupni PD.

c) řešení evakuace osob a zvířat,

Dle ČSN 73 0802 je předběžně stanoven nejnižší typ chráněné únikové cesty. Pro 2 nadzemní podlaží je požadováno vytvoření chráněné únikové cesty "A".

d) Navržení zdrojů požární vody, popřípadě jiných hasebních látek,

Vnitřní hydrantový systém je navržen dle ČSN 73 0873 - typ D 25 s tvarově stálou 30 m hadicí. Jsou navrženy ve všech podlažích v blízkosti vstupů na schodiště.

e) vybavení území požárně bezpečnostními zařízeními

V objektu nebude provedena instalace SHZ, dle požadavků ČSN 73 0802.

V objektu nebude provedena instalace SOZ, dle požadavků ČSN 73 0802.

V objektu nebude provedena instalace EPS, dle požadavků ČSN 73 0802 a dle ČSN 73 0875.

f) řešení přístupových komunikací a nástupních ploch pro požární techniku

K objektu vede přístupová komunikace po komunikacích minimální šířky 3 m dle ČSN 73 0802 čl. 12.2. Tyto komunikace slouží současně pro průjezd zásobování a splňují parametry pro průjezd požárních vozidel.

Nástupní plochu nebude třeba dle ČSN 73 0802 čl. 12.4.4. zřizovat, požární výška je do 12 m.

Vnitřní zásahové cesty není třeba dle ČSN 73 0802 čl. 12.5.1 navrhovat.

9. Propočet

Stavba: Lesy ČR

Zak. číslo:

PROPOČET FINANČNÍCH NÁKLADŮ v Kč

Stavební nebo inženýrský objekt

Základní náklady:	množství	m.j.	Kč/m.j.	celkem
<i>Novostavba a nádstavba</i>	846	<i>m3 o.p.</i>	8 100	6 852 600
<i>Rekonstrukce 1.NP objektu 02</i>	386	<i>m3 o.p.</i>	7 100	2 740 600
<i>Rekonstrukce 2.NP objektu 02</i>	255	<i>m3 o.p.</i>	5 000	1 275 000
<i>Rekonstrukce 1.NP objektu 01</i>	52	<i>m3 o.p.</i>	5 000	260 000
<i>Základy</i>	92	<i>m2</i>	5 800	533 600
<i>Střecha</i>	155	<i>m2</i>	2 800	434 000
<i>Fasáda</i>	286	<i>m2</i>	4 500	1 287 000
<i>Úprava parkovacích ploch</i>	65	<i>m2</i>	2 000	130 000
Základní náklady celkem:				13 512 800

Vedlejší rozpočtové náklady

	množství	m.j.	Kč/m.j.	celkem
Zařízení staveniště	13 512 800	%	2,0	270 256
Provozní vlivy	13 512 800	%	1,0	135 128
Vedlejší náklady celkem:				405 384

Náklady celkem:	13 918 184
DPH (21%):	2 922 819
Celkem:	16 841 003

- PARKOVÁNÍ:
21 PARKOVACÍCH STÁNÍ



- OBJEKT Č.1:

1.NP NOVÁ KANCELÁŘ ZE SKLADU

- OBJEKT Č.2:

1.NP 7 KANCELÁŘÍ (16 PRACOVIŠŤ) + KUCHYŇKA + SOC.ZÁZEMÍ, ÚKLID

2.NP 5 KANCELÁŘÍ (11 PRACOVIŠŤ) + ZASEDACÍ MÍSTNOST PRO 46 OSOB + SOC. ZÁZEMÍ

- PARKOVÁNÍ:

21 PARKOVACÍCH STÁNÍ

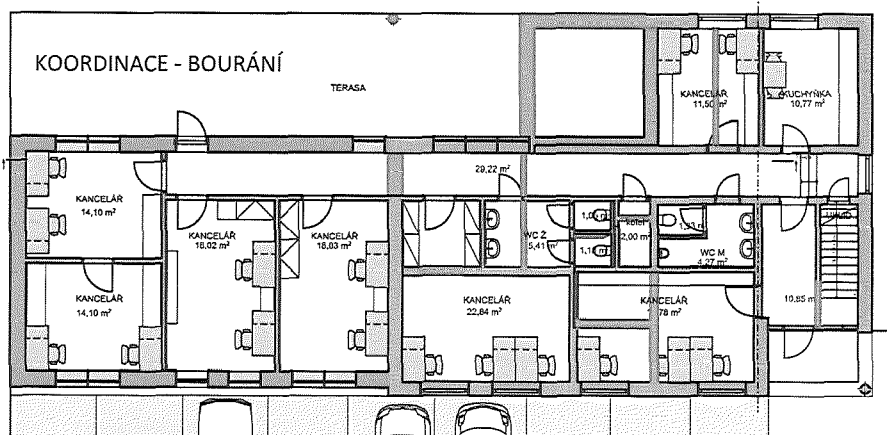
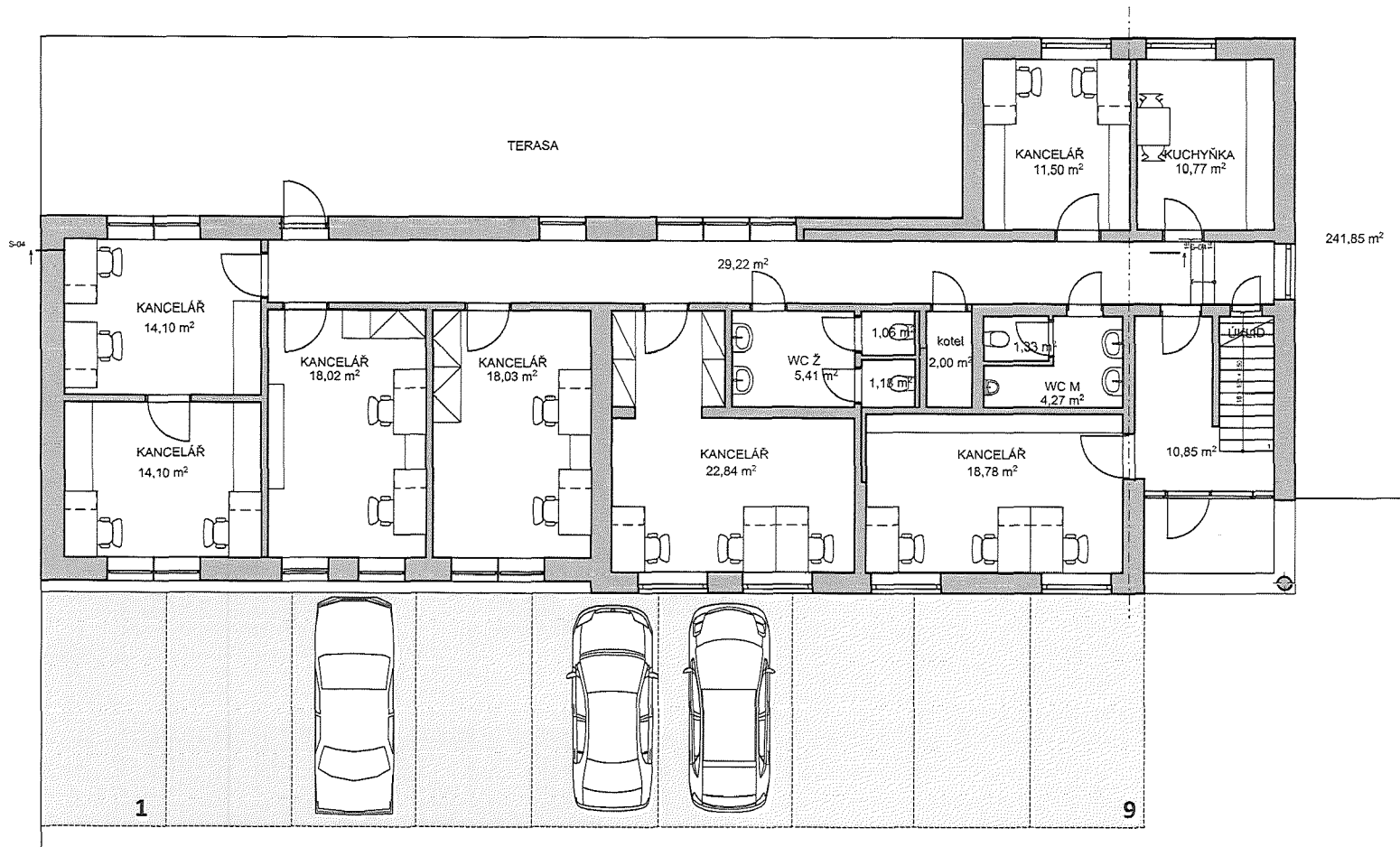


Mrštíkova 12, 586 01, Jihlava
tel. 567312451-4, fax 567312455

SITUACE

**STAVEBNÍ ÚPRAVY BUDOVY
LIDICKÁ KOLONIE Č.P. 4926, JIHLAVA
p.č. 5515/103, 5515/98, k.ú. JIHLAVA**

STUDIE



LEGENDA:

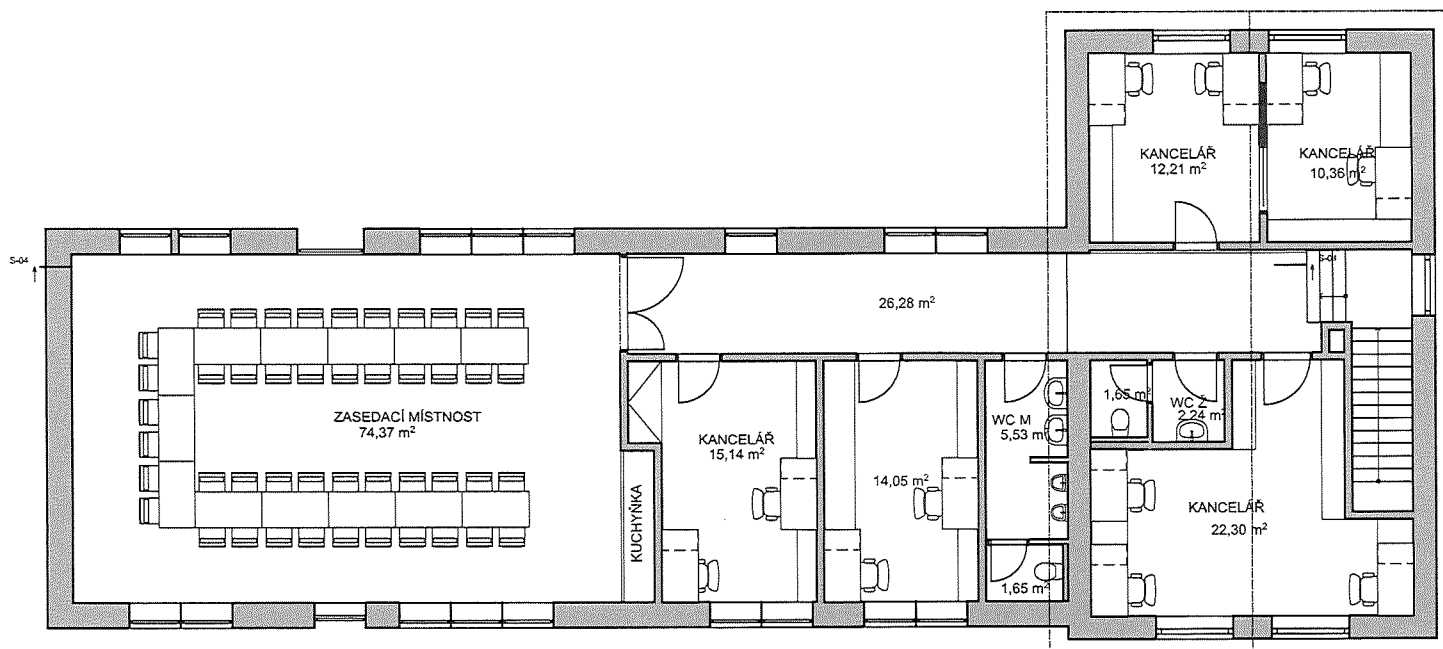
- STÁVAJÍCÍ KONSTRUKCE
- BOURANÉ KONSTRUKCE
- NOVÉ KONSTRUKCE

PŮDORYS 1.NP
STAVEBNÍ ÚPRAVY BUDOVY
LIDICKÁ KOLONIE Č.P. 4926, JIHLAVA
 p.č. 5515/103, 5515/98, k.ú. JIHLAVA
STUDIE

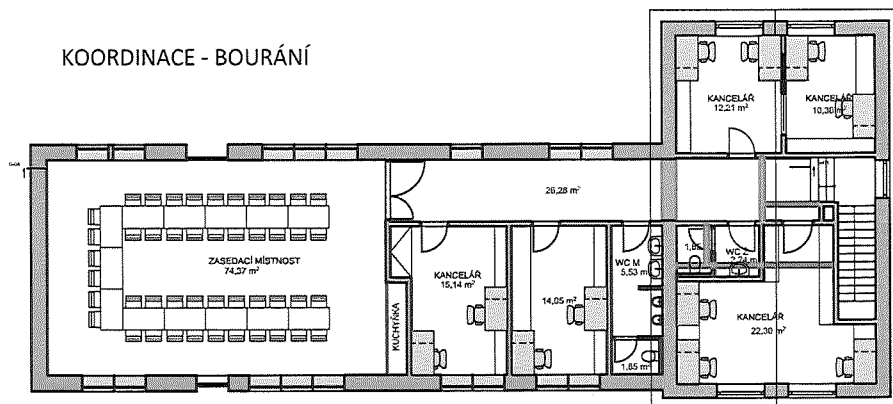


1:100




02



KOORDINACE - BOURÁNÍ



LEGENDA:

-  STÁVAJÍCÍ KONSTRUKCE
-  BOURANÉ KONSTRUKCE
-  NOVÉ KONSTRUKCE

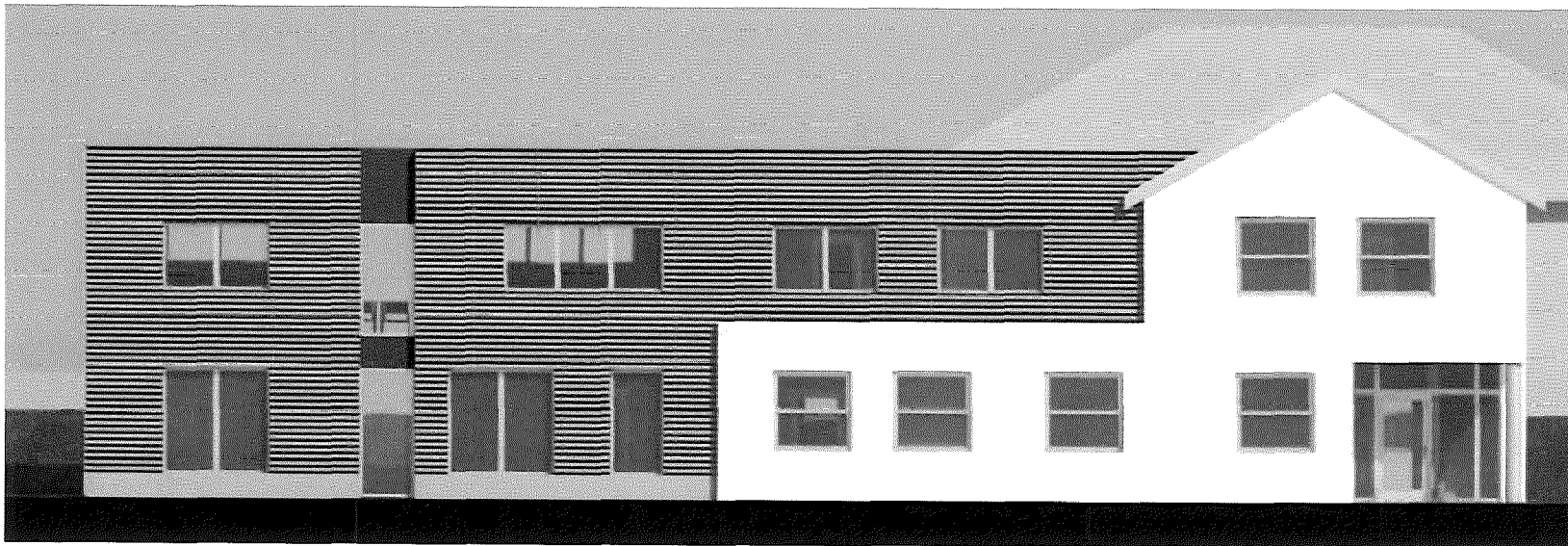


Mrštíkova 12, 586 01, Jihlava
tel. 567312451-4, fax 567312455

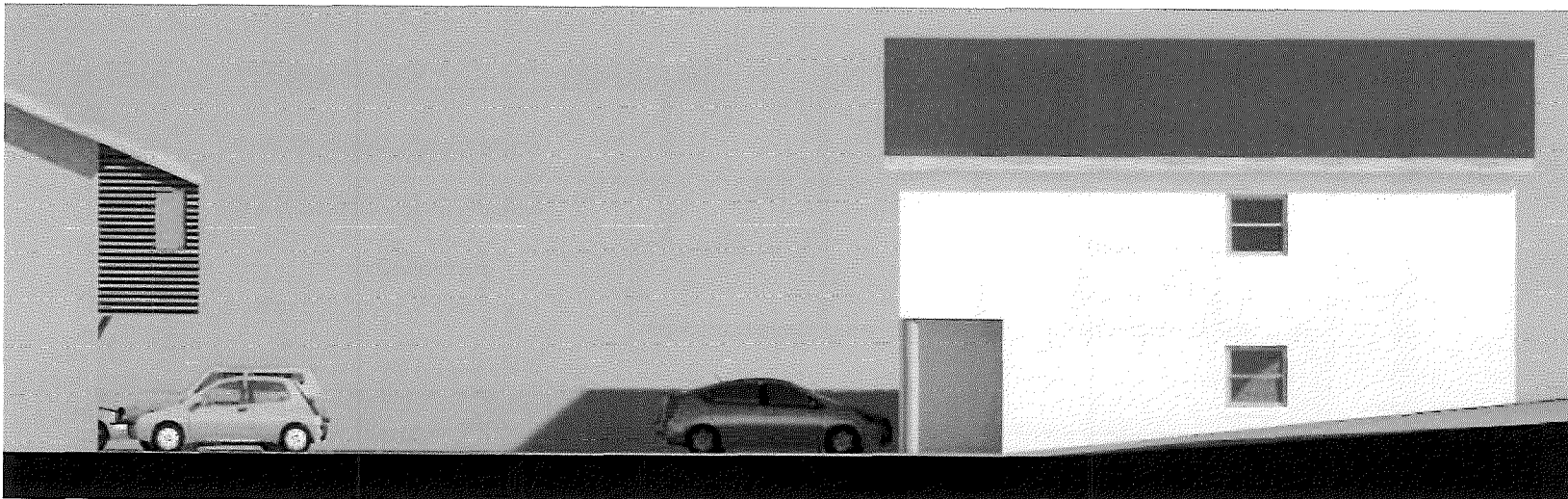
PŮDORYS 2.NP
STAVEBNÍ ÚPRAVY BUDOVY
LIDICKÁ KOLONIE Č.P. 4926, JIHLAVA
p.č. 5515/103, 5515/98, k.ú. JIHLAVA
STUDIE

1:100

03



POHLED SEVEROVÝCHODNÍ



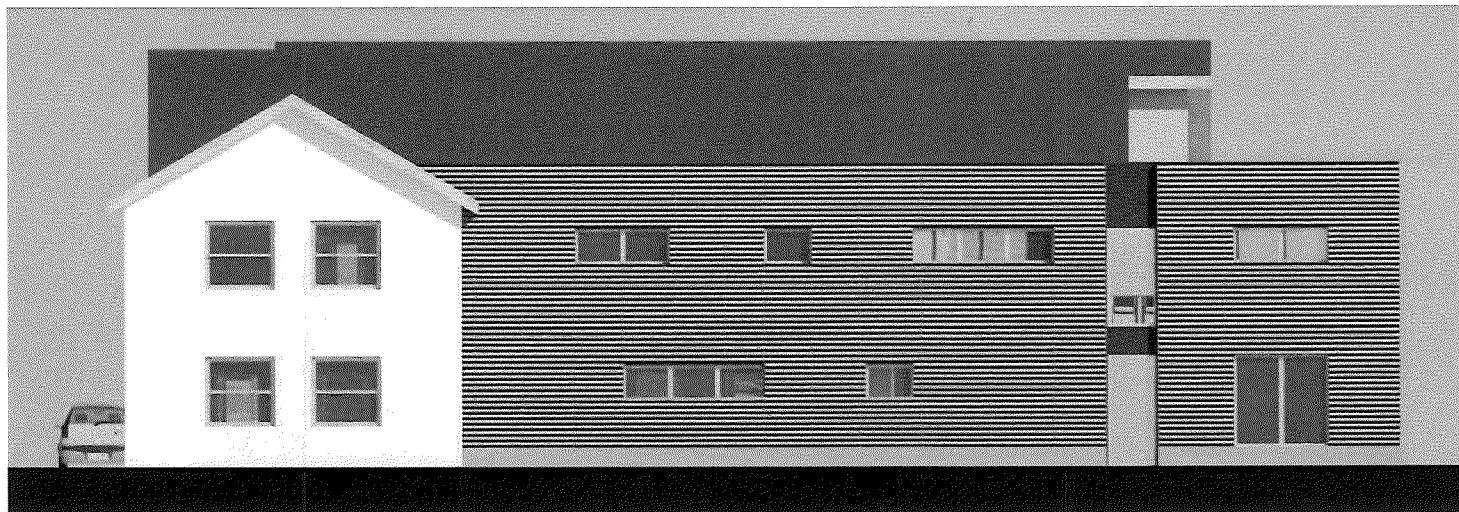
POHLED SEVEROZÁPADNÍ


Mrštíkova 12, 586 01, Jihlava
tel. 567312451-4, fax 567312455

POHLED SEVEROZÁPADNÍ A SEVEROVÝCHODNÍ
STAVEBNÍ ÚPRAVY BUDOVY
LIDICKÁ KOLONIE Č.P. 4926, JIHLAVA
p.č. 5515/103, 5515/98, k.ú. JIHLAVA
STUDIE



POHLED JIHOVÝCHODNÍ



POHLED JIHOZÁPADNÍ

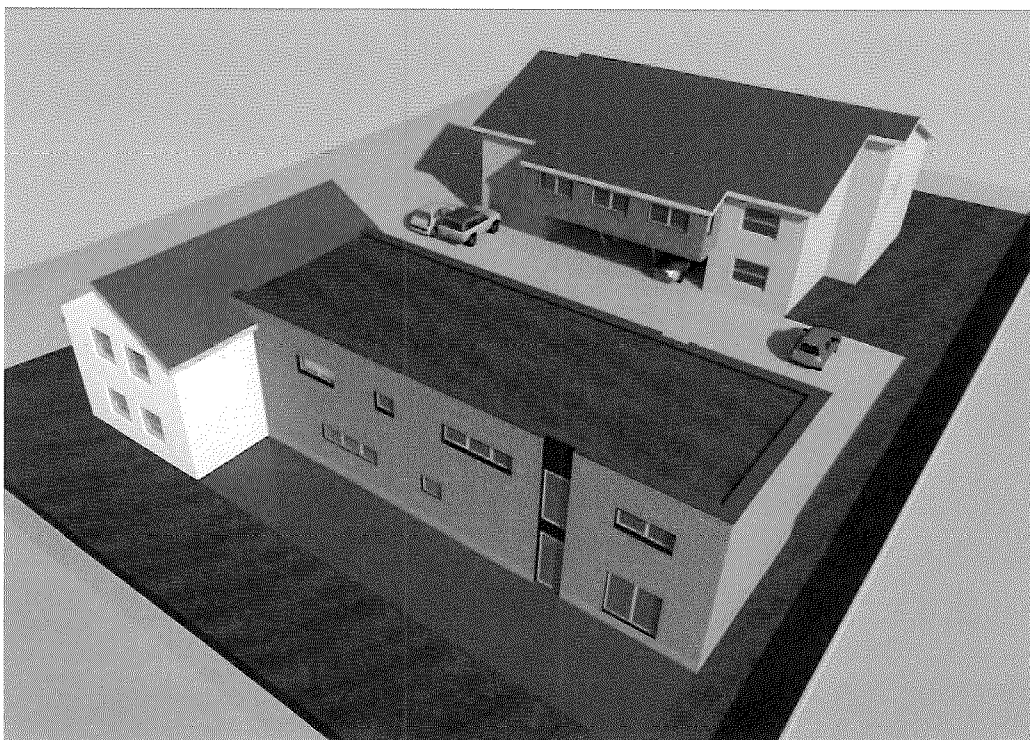
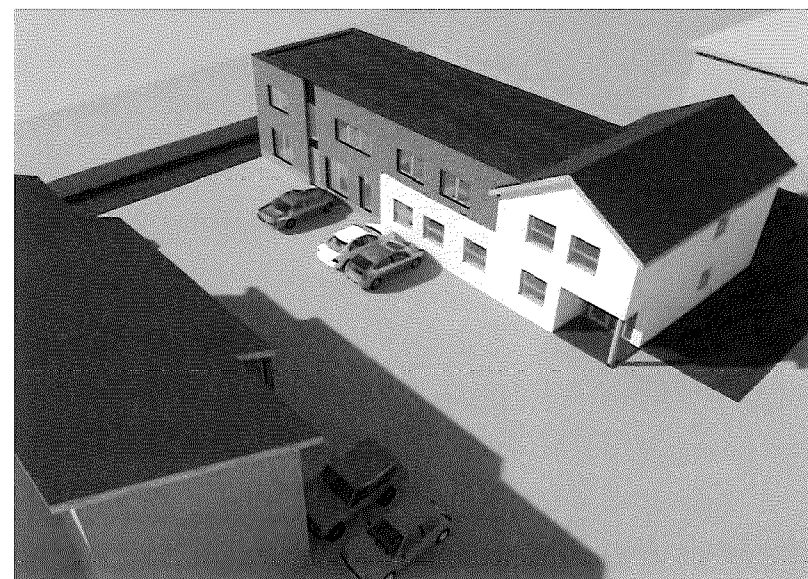
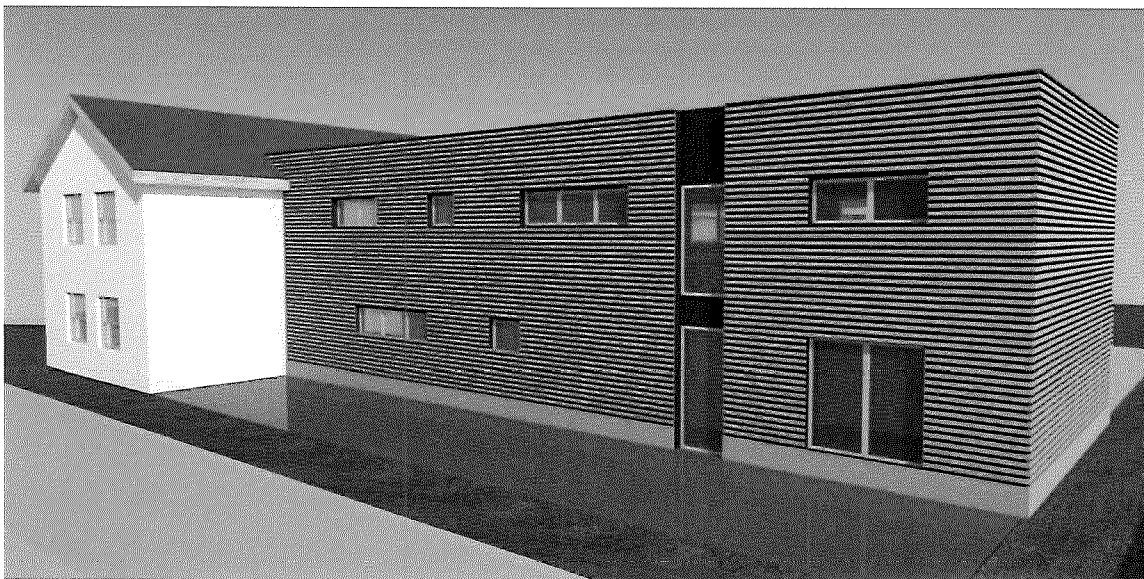
pent
Mršítkova 12, 586 01, Jihlava
tel. 567312451-4, fax 567312455

POHLED JIHOVÝDHODNÍ A JIHOZÁPADNÍ
STAVEBNÍ ÚPRAVY BUDOVY
LIDICKÁ KOLONIE Č.P. 4926, JIHLAVA
p.č. 5515/103, 5515/98, k.ú. JIHLAVA
STUDIE




Mrštíkova 12, 586 01, Jihlava
tel. 567312451-4, fax 567312455

VIZUALIZACE
STAVEBNÍ ÚPRAVY BUDOVY
LIDICKÁ KOLONIE Č.P. 4926, JIHLAVA
p.č. 5515/103, 5515/98, k.ú. JIHLAVA
STUDIE




Mrštíkova 12, 586 01, Jihlava
tel. 567312451-4, fax 567312455

VIZUALIZACE
STAVEBNÍ ÚPRAVY BUDOVY
LIDICKÁ KOLONIE Č.P. 4926, JIHLAVA
p.č. 5515/103, 5515/98, k.ú. JIHLAVA
STUDIE

