

MĚŮ JIHLAVA
SMLOUVA ZAEVIDOVÁNA
pod č. 300/090/00

Dodatek č. III

ke Smlouvě o nájmu souboru věcí movitých a nemovitých „Skládka Henčov,,
ze dne 5. 5. 1999 ve znění dodatků č. I-II, který sepsaly a uzavřely smluvní strany

Město Jihlava
Masarykovo náměstí 1
586 01 J i h l a v a
IČO : 286010
Bankovní spojení : Česká spořitelna a.s. Jihlava
Číslo účtu : 19 – 1466072369/0800
Zastoupené : Františkem Zelníčkem, zástupcem starosty

dále jen pronajímatel na straně jedné

a

SLUŽBY MĚSTA JIHLAVY s.r.o.
Havlíčková 64
586 01 J i h l a v a
IČO : 60727772
DIČ : 314 - 60727772
Bankovní spojení : Česká spořitelna a.s., Jihlava
Číslo účtu : 1465991339/0800
Zastoupené : Ing. Pavlem Farkačem, jednatelem

dále jen nájemce na straně druhé.

I.

Smluvní strany uzavřely dne 5. 5. 1999 smlouvu o nájmu věcí movitých a nemovitých na dobu neurčitou. Tato smlouva je v souladu s jejími čl. V odst. 4, čl. XI odst. 1, měněna a doplňována po dohodě smluvních stran takto:

II.

V čl. V „Nájemné,, se ruší odstavce 2, 3, 7 a nahrazují se novým zněním:

(2) Celkové nájemné za pronájem souboru věcí movitých a nemovitých na rok 2000 činí 800.000,-Kč (slovy: osmsettisíc korun českých). Účetní odpisy činí 691.812,-Kč (slovy: šestsetdevadesátjedentisíc osmsetdvanáct korun českých) a čisté nájemné činí 108.188,-Kč (slovy: jednostoosmtisíc stoosmdesátosm korun českých).

(3) Výše odpisů v příslušném účetním roce vychází z odpisového plánu účetních odpisů souboru věcí movitých a nemovitých dle § 28 odst. 2 zák. č. 586/92 Sb., o daních z příjmů.

(7) Nájemné se považuje za zaplacené, připsáním příslušné splátky nájemného na účet pronajímatele č. 19-1466072369/0800, vedený u České spořitelny a.s., pobočky Jihlava, Křížová 1, Jihlava.

V čl. XI „Závěrečná ustanovení“, se v odst. 5, v prvním řádku, mění počet příloh z 8 na 9. Přílohu č. 9 tvoří Smlouva o provedení technického zhodnocení.

III.

(1) Tento dodatek nabývá platnosti a účinnosti 1. 1. 2000.

(2) Tento dodatek se stává nedílnou součástí smlouvy uvedené v čl. I tohoto dodatku.

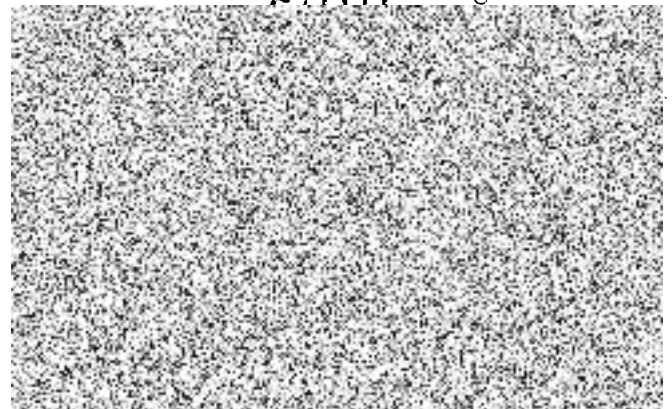
(3) Smluvní strany prohlašují, že tento dodatek byl sepsán na základě jejich skutečné a svobodné vůle, bez sebemenšího nátlaku, že jeho obsahu rozumí, přečetli jej a tak jak byl sepsán s ním souhlasí.

(4) Tento dodatek je sepsán na dvou stránkách, ve čtyřech vyhotoveních s platností originálu. Každá smluvní strana obdrží dvě vyhotovení.

V Jihlavě dne 30. III. 2000



MĚSTO JIHLAVA
František Zelníček
zástupce starosty



Souhlas
podpis..



Městský úřad Jihlava
odbor služeb a dopravy

②

Znění dodatku bylo schváleno 23.3.2000 na 34.sch.MR, usnesením č.162/00-MR.