

**Pozemkový fond České republiky**

Sídlo: Praha 3, Husinecká 1024/11a, PSČ 130 00

zastoupený ing. Alexandrou Malcovou, vedoucí územního pracoviště PF ČR v Třebíči,  
Otmarova 82/3, 674 01 Třebíč

IČ: 45797072

DIČ: CZ45797072

Zapsán v obchodním rejstříku vedeném Městským soudem v Praze, odd. A, vložka 6664

Bankovní spojení: GECEB a.s., filiálka Třebíč, číslo účtu 504406-514/0600

(dále jen „pronajímatel“)

- na straně jedné -

a

**„LUBÍ“ spol. s r.o.**

sídlo Ptáčov, PSČ 674 01

IČ: 46 97 39 40

společnost zapsaná v obchodním rejstříku vedeném Krajským soudem v Brně,  
oddíl C, vložka 7515

osoba oprávněná jednat za společnost – Jaroslav Doležal, jednatel společnosti a Josef  
Benáček, jednatel společnosti

(dále jen "nájemce")

- na straně druhé -

uzavírají podle ustanovení § 663 a násl. zákona č. 40/1964 Sb., občanský zákoník, ve znění  
pozdějších předpisů, tuto

**NÁJEMNÍ SMLOUVU  
č. 81N04/64**

**Čl. I**

Pronajímatel spravuje ve smyslu zákona č. 229/1991 Sb., ve znění pozdějších předpisů  
(dále jen „zákon o půdě), nemovitosti ve vlastnictví státu specifikované v příloze č.1 této  
smlouvy vedené u Katastrálního pracoviště Třebíč Katastrálního úřadu pro Vysočinu.  
Příloha č.1 je nedílnou součástí této smlouvy. Výpis z SPI katastru nemovitostí tvoří přílohu  
č.2 a je nedílnou součástí této smlouvy.

**Čl. II**

Pronajímatel přenechává nájemci nemovitosti uvedené v čl. I do užívání za účelem:  
- provozování zemědělské výroby.

**Čl. III**

Nájemce je povinen:

a) užívat pozemky řádně v souladu s jejich účelovým určením, hospodařit na nich způsobem založeným na střídání plodin a hnojení organickou hmotou ve dvou až čtyřletých cyklech podle fyzikálních vlastností půdy, způsobu hospodaření a nároků pěstovaných rostlin,

b) dodržovat povinnosti vyplývající ze zákona č. 147/1996 Sb., o rostlinolékařské péči, ve znění pozdějších předpisů,

c) dodržovat zákaz hospodářské činnosti vyvolávající erozi půdy a používání toxických a jiných škodlivých látek s dlouhodobým reziduálním účinkem, dodržovat ustanovení § 3 odst. 1 zákona č. 334/1992 Sb., o ochraně zemědělského půdního fondu, ve znění pozdějších předpisů,

d) umožnit pronajímateli provádění kontroly k bodům a) až c) formou nahlédnutí do evidence rozborů a vstupem na pozemek,

e) dodržovat povinnosti vyplývající ze zákona č. 449/2001 Sb., o myslivosti, ve znění pozdějších předpisů,

f) provádět podle podmínek sběr kamene,

g) vyžádat si souhlas pronajímatele při realizaci zúrodnovacích opatření a zakládání trvalých porostů na pozemcích nebo při provádění změny druhu pozemku (kultury),

h) trpět věcná břemena spojená s nemovitostmi, jež jsou předmětem nájmu,

i) platit v souladu se zákonnou úpravou daň z nemovitostí za pronajaté nemovitosti, jež jsou předmětem nájmu.

#### Čl. IV

1) Tato smlouva se uzavírá od 1.10.2004 na dobu neurčitou.

2) Právní vztah založený touto smlouvou lze ukončit dohodou nebo písemnou výpovědí

3) Smluvní strany se v souladu s § 678 zákona č. 40/1964 Sb., občanský zákoník, ve znění pozdějších předpisů, dohodly na jednoměsíční výpovědní lhůtě.

4) Nájemní smlouvu lze vypovědět v jednoměsíční výpovědní lhůtě, a to vždy jen k 1. říjnu běžného roku výpovědí doručenou druhé smluvní straně nejpozději do jednoho měsíce před tímto dnem.

#### Čl. V

1) Nájemce je povinen platit pronajímateli nájemné.

2) Nájemné se platí **ročně pozadu** vždy k 1.10. běžného roku.

3) Roční nájemné se stanovuje dohodou ve výši 11 785,- Kč (slovy: jedenácttisíc sedmsetosmdesát pět korun českých).

4) Nájemné bude hrazeno převodem na účet pronajímatele vedený u **GECB a.s., filiálka Třebíč**, číslo účtu **504406-514/0600**, variabilní symbol 81 1 0464.

5) Nájemné za období od účinnosti smlouvy do 30.9. 2005 včetně činí 11 785,- Kč (slovy: jedenácttisíc sedmsetosmdesát pět korun českých) a bude uhrazeno k 1.10. 2005.

Zaplacením se rozumí připsání placené částky na účet pronajímatele.

6) Nedodrží-li nájemce lhůtu pro úhradu nájemného, je povinen podle ustanovení § 517 zákona č. 40/1964 Sb., občanský zákoník, ve znění pozdějších předpisů, zaplatit pronajímateli úrok z prodlení.

7) Prodlení nájemce s úhradou nájemného delší než 60 dnů se považuje za porušení smlouvy, které zakládá právo pronajímatele od smlouvy odstoupit.

#### Čl. VI

Pokud jsou na pronajímaných nemovitostech zřízena meliorační zařízení, nájemce se zavazuje:

- u melioračních zařízení umístěných pod povrchem půdy zajistit jejich údržbu,
- k hlavním melioračním zařízením umožnit přístup za účelem provedení údržby.

#### Čl. VII

Nájemce bere na vědomí a je srozuměn s tím, že nemovitosti, které jsou předmětem nájmu dle této smlouvy, mohou být pronajímatelem převedeny na třetí osoby v souladu s jeho dispozičním oprávněním.

#### Čl. VIII

Nájemce je oprávněn přenechat pronajaté nemovitosti, některé z nich nebo jejich části do podnájmu jen s předchozím písemným souhlasem pronajímatele.

#### Čl. IX

Smluvní strany se dohodly, že jakékoliv změny a doplňky této smlouvy jsou možné pouze písemnou formou na základě dohody smluvních stran.

#### Čl. X

Tato smlouva je vyhotovena ve třech stejnopisech, z nichž každý má platnost originálu. Jeden stejnopis přebírá nájemce a ostatní jsou určeny pro pronajímatele.

#### Čl. XI

Tato smlouva nabývá platnosti dnem 1. 10. 2004.

#### Čl. XII

Smluvní strany po přečtení této smlouvy prohlašují, že s jejím obsahem souhlasí a že tato smlouva je shodným projevem jejich vážné a své  
připojují

V Třebíči dne 1. září 2004

.....  
Pozemkový fond České republiky  
vedoucí územního pracoviště  
Ing. Alexandra Malcová  
pronajímatel

.....  
„LUBÍ“ spol. s r.o.  
jednatel společnosti  
Jaroslav Doležal  
nájemce

.....  
„LUBÍ“ spol. s r.o.  
jednatel společnosti  
Josef Benáček  
nájemce

Za správnost: Ing. Miroslava Jelínková

obec	k.ú.	parcela č.	podl.	výměra m2	kultura	druh evid.	cena m2	cena poz.	nájem %	nájem Kč/m2/rok	celkem Kč/rok
Třebíč	Pocoucov	-64	1	305	zast.pl.	KN	3,45	1052,25		1	305
Třebíč	Pocoucov	-64	2	652	zast.pl.	KN	3,45	2249,4		1	652
Třebíč	Pocoucov	-64	3	257	zast.pl.	KN	3,45	886,65		1	257
Třebíč	Pocoucov	-65	1	311	zast.pl.	KN	3,45	1072,95		1	311
Třebíč	Pocoucov	-65	2	708	zast.pl.	KN	3,45	2442,6		1	708
Třebíč	Pocoucov	-65	3	59	zast.pl.	KN	3,45	203,55		1	59
Třebíč	Pocoucov	309	3	262	ost.pl.	KN	3,45	903,9		0,5	131
Třebíč	Pocoucov	309	6	817	ost.pl.	KN	3,45	2818,65		0,5	408,50
Třebíč	Pocoucov	304	1	4627	ost.pl.	KN	3,45	15963,15		0,5	2313,50
Třebíč	Pocoucov	309	1	2223	ost.pl.	KN	3,45	7669,35		0,5	1111,50
Třebíč	Pocoucov	309	7	1095	ost.pl.	KN	3,45	3777,75		0,5	547,50
Třebíč	Pocoucov	310	1	4302	ost.pl.	KN	3,45	14841,90		0,5	2151,00
Třebíč	Pocoucov	114	2	1345	orná	KN	3,45	4640,25	1	0,0345	46,40
Třebíč	Ptáčov	-65	2	52	zast.pl.	KN	4,32	224,64		1	52,00
Třebíč	Ptáčov	573	1	17195	orná	KN	4,32	74282,40	1	0,0432	742,82
Třebíč	Ptáčov	857	7	304	ost.pl.	KN	4,32	1313,28		0,5	152,00
Třebíč	Ptáčov	929		11877		PK	4,32	51308,64	1	0,0432	513,09
Třebíč	Ptáčov	947	2	2301		PK	4,32	9940,32	1	0,0432	99,40
Třebíč	Ptáčov	948		2118		PK	4,32	9149,76	1	0,0432	91,50
Třebíč	Ptáčov	1062		129		PK	4,32	557,28	1	0,0432	5,57
Třebíč	Ptáčov	1063		14750		PK	4,32	63720,00	1	0,0432	637,20
Třebíč	Ptáčov	1097		5468		PK	4,32	23621,76	1	0,0432	236,22
Třebíč	Ptáčov	1098		342		PK	4,32	1477,44	1	0,0432	14,77
Třebíč	Ptáčov	1079	id.1/3	1507	orná	KN	4,32	6510,24	1	0,0432	65,10
Třebíč	Ptáčov	1081	id.1/3	121	louka	KN	4,32	522,72	1	0,0432	5,23
Třebíč	Ptáčov	1249	3	3915		PK	4,32	16912,80	1	0,0432	169,13
	celkem:			77042				318063,63			11785,44

zaokrouhlené:

11 785,-

Příloha č. 2  
k nájemní smlouvě č.81N04/64

Výpis z SPI KN:

k.ú. Pocoucov

k.ú. Ptáčov

Obec:

Kat. území: 722944 Pocoucov

Vyhotoveno: 27.08.04

## INFORMACE O VYBRANÝCH PARCELÁCH

PARCELA	VÝMĚRA KV DP ČO ČP-E	LV PV OCH	VYUŽITÍ	MAPA	POLVZ
-64/1	305 0 13	183 5	213 zeměd.hosp.budova		2315/02
VLASTNÍK:	183 LUBÍ S.R.O. TŘEBÍČ PTÁČOV				
POZEMEK:					
VLASTNÍK:	10002 ČR- Správce Pozemkový fond České republiky Husinecká 1024/11a, Praha 3,				
-64/2	652 0 13	183 5	213 zeměd.hosp.budova		2315/02
VLASTNÍK:	183 LUBÍ S.R.O. TŘEBÍČ PTÁČOV				
POZEMEK:					
VLASTNÍK:	10002 ČR- Správce Pozemkový fond České republiky Husinecká 1024/11a, Praha 3,				
-64/3	257 0 13	183 5	213 zeměd.hosp.budova		2315/02
VLASTNÍK:	183 LUBÍ S.R.O. TŘEBÍČ PTÁČOV				
POZEMEK:					
VLASTNÍK:	10002 ČR- Správce Pozemkový fond České republiky Husinecká 1024/11a, Praha 3,				
-65/1	311 0 13	183 5	213 zeměd.hosp.budova		2315/02
VLASTNÍK:	183 LUBÍ S.R.O. TŘEBÍČ PTÁČOV				
POZEMEK:					
VLASTNÍK:	10002 ČR- Správce Pozemkový fond České republiky Husinecká 1024/11a, Praha 3,				
-65/2	708 0 13	183 5	213 zeměd.hosp.budova		2315/02
VLASTNÍK:	183 LUBÍ S.R.O. TŘEBÍČ PTÁČOV				
POZEMEK:					
VLASTNÍK:	10002 ČR- Správce Pozemkový fond České republiky Husinecká 1024/11a, Praha 3,				
-65/3	59 0 13	183 5	213 zeměd.hosp.budova		2315/02
VLASTNÍK:	183 LUBÍ S.R.O. TŘEBÍČ PTÁČOV				
POZEMEK:					
VLASTNÍK:	10002 ČR- Správce Pozemkový fond České republiky Husinecká 1024/11a, Praha 3,				
114/2	1345 0 2	10002 40	orná půda		2315/02
	715 KÓD BPEJ 73211				
	630 KÓD BPEJ 76401				
VLASTNÍK:	10002 ČR- Správce Pozemkový fond České republiky Husinecká 1024/11a, Praha 3,				
304/1	4627 0 14	10002	70 manipulační plocha		2315/02
VLASTNÍK:	10002 ČR- Správce Pozemkový fond České republiky Husinecká 1024/11a, Praha 3,				
309/1	2223 0 14	10002	70 manipulační plocha		2315/02
VLASTNÍK:	10002 ČR- Správce Pozemkový fond České republiky Husinecká 1024/11a, Praha 3,				
309/3	262 0 14	10002	70 manipulační plocha		2315/02
VLASTNÍK:	10002 ČR- Správce Pozemkový fond České republiky Husinecká 1024/11a, Praha 3,				
309/6	817 0 14	10002	70 manipulační plocha		2315/02
VLASTNÍK:	10002 ČR- Správce Pozemkový fond České republiky Husinecká 1024/11a, Praha 3,				

Obec:

Kat. území: 736562 Ptáčov

Vyhotoveno: 27.08.04

PARCELA	INFORMACE O VYBRANÝCH PARCELÁCH								MAPA	POLVZ	
	VÝMĚRA	KV	DP	ČO	ČP-E	LV	PV	OCH			VYUŽITÍ
-65/2	52	0	13			256	5	213	zeměd.hosp.budova	01903	3281/02
VLASTNÍK:	256 LUBÍ S.R.O. TŘEBÍČ PTÁČOV										
POZEMEK:											
VLASTNÍK:	10002 ČR- Správce Pozemkový fond České republiky Husinecká 1024/11a, Praha 3,										
573/1	17195	0	2			10002	40		orná půda	01908	34/99
	KÓD BPEJ 53241										
VLASTNÍK:	10002 ČR- Správce Pozemkový fond České republiky Husinecká 1024/11a, Praha 3,										
857/7	304	0	14			10002		70	manipulační plocha	01903	9/00
VLASTNÍK:	10002 ČR- Správce Pozemkový fond České republiky Husinecká 1024/11a, Praha 3,										
1079	4521	0	2			296	40		orná půda	01903	48/00
	KÓD BPEJ 54067										
VLASTNÍK:	296 Hudziaková Jiřina RADVANICKÁ 613/124, MICHÁLKOVICE, 715-00 0 Zahradníček Jaroslav Ptáčov 26, 674-01 Třebíč 1 ČR- Správce Pozemkový fond České republiky Husinecká 1024/11a, Praha 3,										
1081	363	0	7			296	40		louka	01903	48/00
	KÓD BPEJ 54067										
VLASTNÍK:	296 Hudziaková Jiřina RADVANICKÁ 613/124, MICHÁLKOVICE, 715-00 0 Zahradníček Jaroslav Ptáčov 26, 674-01 Třebíč 1 ČR- Správce Pozemkový fond České republiky Husinecká 1024/11a, Praha 3,										

## INFORMACE O VYBRANÝCH PARCELÁCH

PARCELA	VÝMĚRA	KV	DP	ČO	ČP-E	LV	PV	OCH	VYUŽITÍ	MAPA	POLVZ
309/7	1095	0	14			10002			70 manipulační plocha		2315/02
VLASTNÍK: 10002 ČR- Správce Pozemkový fond České republiky Husinecká 1024/11a, Praha 3,											
310/1	4302	0	14			10002			70 manipulační plocha		2315/02
VLASTNÍK: 10002 ČR- Správce Pozemkový fond České republiky Husinecká 1024/11a, Praha 3,											



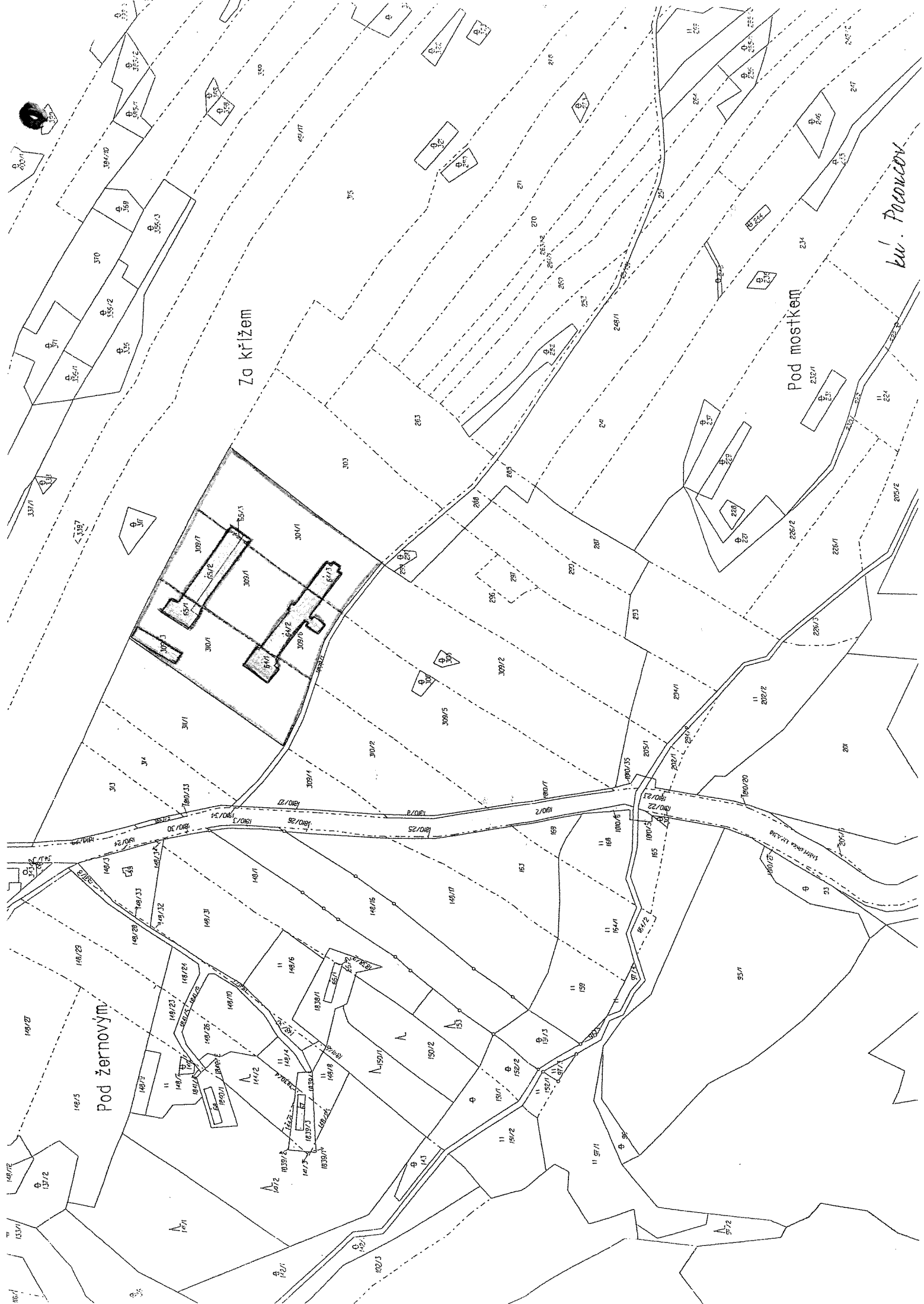
Obec:

Kat. území: 736562 Ptáčov

Vyhotoveno: 27.08.04

## INFORMACE O PARCELÁCH VE ZJEDNODUŠENÉ EVIDENCI

PARCELA	DÍL	VÝMĚRA	DRUH PARC-KN	LV	POLVZ	KAT.ÚZ.
PŮVOD : Pozemkový katastr						
929		11877	.	10002	12/00	
		9246	KÓD BPEJ 51510			
		2206	KÓD BPEJ 53201			
		279	KÓD BPEJ 55011			
VLASTNÍK: 10002 ČR- Správce Pozemkový fond České republiky Husinecká 1024/11a, Praha 3,						
947/2		2301	.	10002	2173/04	
		776	KÓD BPEJ 53201			
		1525	KÓD BPEJ 53211			
VLASTNÍK: 10002 ČR- Správce Pozemkový fond České republiky Husinecká 1024/11a, Praha 3,						
948		2118	.	10002	2173/04	
		509	KÓD BPEJ 53211			
		1609	KÓD BPEJ 55011			
VLASTNÍK: 10002 ČR- Správce Pozemkový fond České republiky Husinecká 1024/11a, Praha 3,						
1062		129	.	10002	2173/04	
			KÓD BPEJ 53211			
VLASTNÍK: 10002 ČR- Správce Pozemkový fond České republiky Husinecká 1024/11a, Praha 3,						
1063		14750	.	10002	2173/04	
		11212	KÓD BPEJ 53201			
		3538	KÓD BPEJ 53211			
VLASTNÍK: 10002 ČR- Správce Pozemkový fond České republiky Husinecká 1024/11a, Praha 3,						
1097		5468	.	10002	2173/04	
			KÓD BPEJ 52911			
VLASTNÍK: 10002 ČR- Správce Pozemkový fond České republiky Husinecká 1024/11a, Praha 3,						
1098		342	.	10002	2173/04	
			KÓD BPEJ 52911			
VLASTNÍK: 10002 ČR- Správce Pozemkový fond České republiky Husinecká 1024/11a, Praha 3,						
1249/3		3915	.	10002	63/97	
		1696	KÓD BPEJ 53204			
		2219	KÓD BPEJ 53214			
VLASTNÍK: 10002 ČR- Správce Pozemkový fond České republiky Husinecká 1024/11a, Praha 3,						



Zo křížem

Pod žernovným

Pod mostkem

kv. Pároucov

148/1

148/2

148/3

148/4

148/5

148/6

148/7

148/8

148/9

148/10

148/11

148/12

148/13

148/14

148/15

148/16

148/17

148/18

148/19

148/20

148/21

148/22

148/23

148/24

148/25

148/26

148/27

148/28

148/29

148/30

148/31

148/32

148/33

148/34

148/35

148/36

148/37

148/38

148/39

148/40

148/41

148/42

148/43

148/44

148/45

148/46

148/47

148/48

148/49

148/50

148/51

148/52

148/53

148/54

148/55

148/56

148/57

148/58

148/59

148/60

148/61

148/62

148/63

148/64

148/65

148/66

148/67

148/68

148/69

148/70

148/71

148/72

148/73

148/74

148/75

148/76

148/77

148/78

148/79

148/80

148/81

148/82

148/83

148/84

148/85

148/86

148/87

148/88

148/89

148/90

148/91

148/92

148/93

148/94

148/95

148/96

148/97

148/98

148/99

148/100

148/101

148/102

148/103

148/104

148/105

148/106

148/107

148/108

148/109

148/110

148/111

148/112

148/113

148/114

148/115

148/116

148/117

148/118

148/119

148/120

148/121

148/122

148/123

148/124

148/125

148/126

148/127

148/128

148/129

148/130

148/131

148/132

148/133

148/134

148/135

148/136

148/137

148/138

148/139

148/140

148/141

148/142

148/143

148/144

148/145

148/146

148/147

148/148

148/149

148/150

148/151

148/152

148/153

148/154

148/155

148/156

148/157

148/158

148/159

148/160

# U Maškových úvorů

# Ptáčov

