

## SMLOUVA KUPNÍ

Č. j. KRPK-80258-13/ČJ-2021-1900VZ

Smluvní strany:

### 1. Prodávající

**Eurosys s.r.o., zapsána u KS v Ústí nad Labem, oddíl C, vložka 11082**

Zastoupený:   
Sídlo: Mostecká 227/9, 412 01 Litoměřice  
IČO: 25008366  
DIČ: CZ25008366  
Bankovní ústav:   
Číslo účtu:   
Kontaktní osoba:   
Telefon:   
E-mail:   
Datová schránka: h2upw5t

a

### 2. Kupující

**Česká republika – Krajské ředitelství policie Karlovarského kraje**

Zastoupený:   
Sídlo: Zavodni 386/100, 360 06 Karlovy Vary - Dvory  
IČO: 72051612  
DIČ: CZ72051612  
Bankovní ústav:   
Číslo účtu:   
Kontaktní osoba:   
Telefon:   
E-mail:   
Datová schránka: upshp5u

uzavírají níže uvedeného dne, měsíce a roku tuto smlouvu kupní dle ustanovení § 2079 a následujících občanského zákoníku.

I.

### Předmět smlouvy

Prodávající se touto smlouvou zavazuje prodat a dodat kupujícímu **komponenty pro elektronické**

**přístupové a zabezpečovací systémy ve specifikaci a počtu kusů** (dále jen zboží) dle Položkového rozpisu – cenové kalkulace, který je nedílnou součástí této smlouvy jako **příloha č. 1** a Podrobné technické specifikace, která je nedílnou součástí této smlouvy jako **příloha č. 2**.

## II. Kupní cena

1. Zboží uvedené v článku I. smlouvy prodává prodávající kupujícímu se všemi součástmi a příslušenstvím za sjednanou kupní cenu.
2. Celková cena je stanovena ve výši 194 976,- Kč bez DPH  
DPH 21% 40 944,96 Kč  
**CELKEM 235 920,96 Kč s DPH**  
Slovy: Dvěstětřicetpěttisícdevětsetdvacetkorun 96/100

## III. Platební podmínky

1. Úhrada kupní ceny za zboží dle smlouvy bude provedena bezhotovostním převodem na základě faktury vystavené prodávajícím. Splatnost faktury bude 30 kalendářních dnů od data jejího doručení na adresu uvedenou v kupní smlouvě. Faktura bude považována za proplacenou okamžikem odepsání příslušné částky z účtu prodávajícího.
2. Faktura musí být vystavena a doručena na adresu objednatele, tj. Česká republika – Krajské ředitelství policie Karlovarského kraje, Závodní 386/100, 360 06 Karlovy Vary, IČ 72051612, datová schránka: upshp5u, (v případě elektronických faktur e-mail: [krpk.faktura@pcr.cz](mailto:krpk.faktura@pcr.cz)), a musí obsahovat č. j. kupní smlouvy uvedené v záhlaví této smlouvy.
3. Kupující není v prodlení s placením faktury, jestliže vrátí fakturu prodávajícímu do 7 dnů od jejího doručení proto, že faktura obsahuje nesprávné údaje nebo byla vystavena v rozporu se smlouvou. Konkrétní důvody je kupující povinen uvést zároveň s vrácením faktury. U nové nebo opravené faktury běží nová lhůta splatnosti ode dne jejího doručení kupujícímu.
4. Zálohu kupující neposkytuje.

## IV. Způsob převzetí předmětu kupní smlouvy

1. Prodávající dodá a kupující si převezme zboží dle smlouvy do 30 dnů od účinnosti kupní smlouvy oběma smluvními stranami a to v pracovní dny mezi 7:30 – 15:00 hod.
2. Místem plnění je adresa Krajské ředitelství policie Karlovarského kraje, Odbor technické ochrany, Závodní 386/100, 36006 Karlovy Vary – Dvory.

3. Odpovědnou osobou k převzetí zboží kupujícím je [REDAKCE] osoba uvedená ve specifikaci kupujícího, jako kontaktní osoba a [REDAKCE]

#### V.

##### Podstatné porušení smlouvy a odstoupení od smlouvy

1. Smluvní strany pokládají za podstatné porušení smlouvy
  - a) prodlení prodávajícího s dodáním zboží ve sjednaném termínu,
  - b) nedodání zboží v požadované technické specifikaci dle této smlouvy,
2. Odstoupení od smlouvy se řídí § 2001 a násl. občanského zákoníku.
3. Kupující je oprávněn odstoupit od smlouvy též tehdy, jestliže byl na majetek prodávajícího vyhlášen konkurz nebo řízení o vyrovnání.
4. Kupující může odstoupit od smlouvy v případě, že prodávající je v prodlení s dodávkou zboží víc než jeden měsíc od termínu dodání.
5. Prodávající může odstoupit od smlouvy v případě, že kupující neuhradil fakturu za zboží v termínu stanoveném touto smlouvou.

#### VI.

##### Úroky z prodlení

1. Nedodá-li prodávající zboží dle smlouvy v termínu dle čl. IV. odst. 1 anebo v požadované technické specifikaci dle této smlouvy, zaplatí kupujícímu smluvní pokutu ve výši 0,5% z ceny nedodaného zboží včetně DPH za každý, i započatý den prodlení.
2. Nezaplatí-li kupující kupní cenu včas, je povinen zaplatit prodávajícímu úrok z prodlení v souladu s občanským zákoníkem z oprávněně fakturované částky včetně DPH za každý den prodlení.
3. Úrok z prodlení je splatný do 30 dnů od data, kdy byla povinné straně doručena písemná výzva k jejich zaplacení oprávněnou stranou, a to na účet oprávněné strany uvedený v písemné výzvě.

#### VII.

##### Záruka za jakost

1. Smluvní strany se dohodly, že prodávající poskytne kupujícímu na zboží dle této smlouvy záruku minimálně 24 měsíců. Záruka začne běžet ode dne odevzdání zboží kupujícímu.
2. Platí-li na některé součásti zboží záruka za jakost delší dobu, pak se na tuto součást věci doba záruky

dle odstavce 1 vztahovat nebude.

3. Ostatní ujednání záruky za jakost se řídí ustanovením § 2113 a následujícími ustanoveními občanského zákoníku.

#### VIII.

#### Ustanovení přechodná a závěrečná

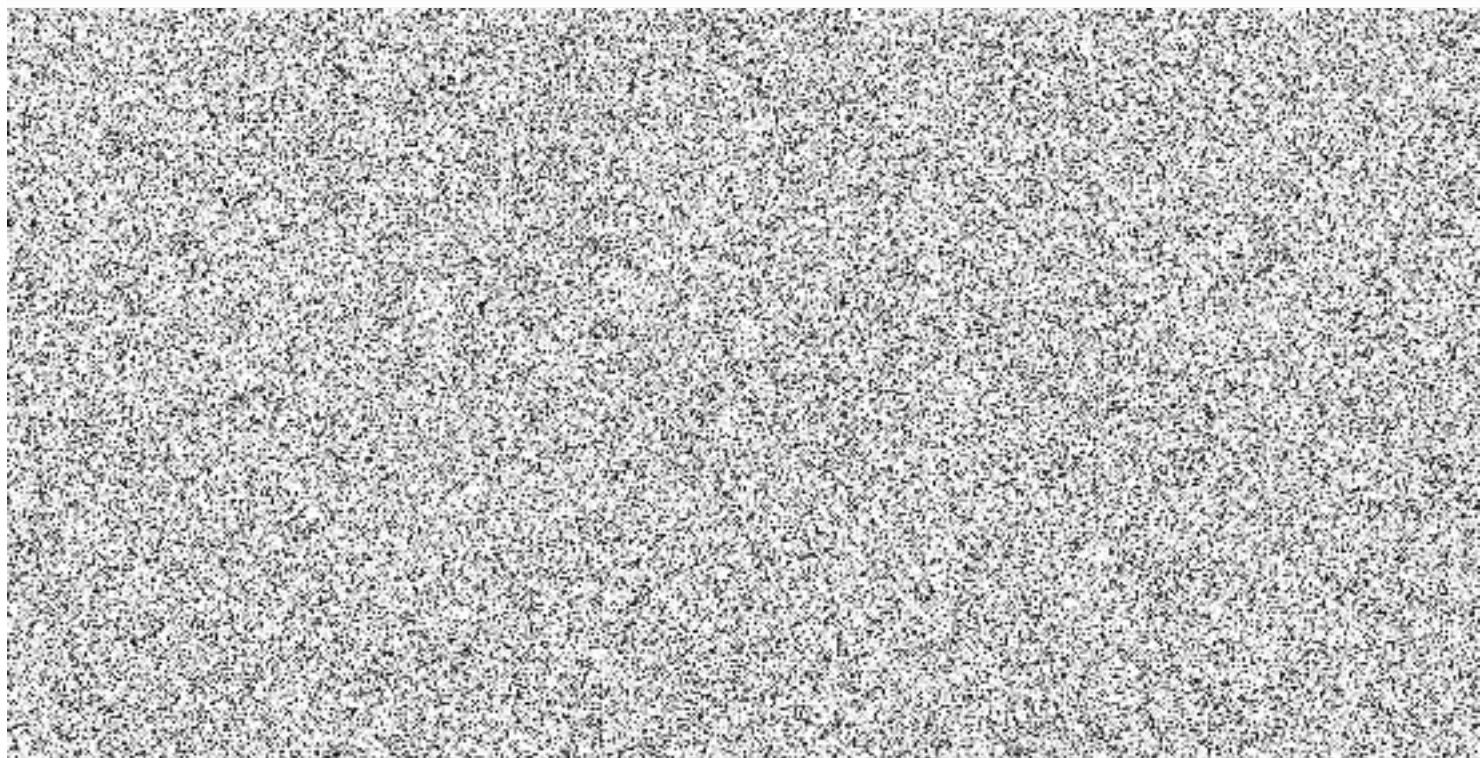
1. Smlouva nabývá platnosti dnem podepsání oběma smluvními stranami a účinnosti dnem uveřejnění prostřednictvím registru smluv v souladu s ustanovením § 6 zák. č. 340/2015 Sb., o zvláštních podmínkách účinnosti některých smluv, uveřejňování těchto smluv a o registru smluv.
2. Práva a povinnosti touto smlouvou výslovně neupravené se řídí příslušnými ustanoveními občanského zákoníku o smlouvě kupní.
3. Účastníci prohlašují, že tuto smlouvu uzavřeli na základě své pravé a svobodné vůle, že při jejím uzavírání nejednali v tísní či za nevýhodných podmínek, smlouvu si řádně přečetli a s jejím obsahem plně souhlasí, což stvrzují svými vlastnoručními podpisy.
4. Smlouva je vyhotovena ve 3 stejnopisech, z nichž dva obdrží kupující a jeden prodávající.

#### Příloha č. 1

Položkový rozpis – cenová kalkulace

#### Příloha č. 2

Podrobná technická specifikace

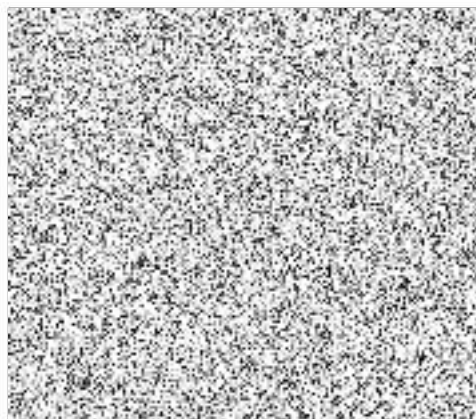


Příloha č. 1 – „Položkový rozpis – cenová kalkulace“

Položkový rozpis komponent přístupových a zabezpečovacích systémů

položka	přesné označení nabízeného zboží	délka záruky v měsících	počet kusů	cena za ks Kč bez DPH	cena za položku Kč bez DPH
IP kamera	DS-2CD2723G2-IZS(2.8-12mm)	36	22		
čidlo duální	PRESTIGE DT	60	32		
sestava ústředny pro 96 zón s lcd klávesnicí	GALAXYGD-96 CP045	24	2		
řídící modul	C080	24	4		
modul zdroje	P026-B	24	1		
síťový videorekordér	DS-7608NI-K2/8P	36	4		
Cena celkem bez DPH					194 976,00 Kč
DPH 21%					40 944,96 Kč
Cena celkem s DPH					235 920,96 Kč

V Litoměřicích dne 20.10.2021



příloha č. 2 – „Podrobná technická specifikace“

Požadované parametry jednotlivých komponent

IP kamera

Provedení kamery	Dome
Počet megapixelů	2 Megapixel
IR přísvit	40 m
WDR	reálné (True WDR), 120dB
Krytí	IP67
Typ objektivu	motorický
Objektiv	2,8 - 12 mm
Max. horizontální úhel	107 °
Min. horizontální úhel	32 °
Den/noc	ano, přepínání mechanicky (IRC)
Citlivost	standardní
Video komprese	H.264; H.264+; H.265; H.265+; MJPEG
Videoanalýza	základní
Snímací prvek	1/2,8" CMOS
Maximální rozlišení	1920 x 1080
Max. snímková rychlost	25 fps @ 1920 x 1080
Napájení	PoE; 12 V DC
Spotřeba	10 - 15 W
Maximální spotřeba	12,5 W
Redukce šumu	ano
Privátní zóny	ano
Poplachový vstup / výstup	1 / 1
Slot pro (micro)SD kartu	ano
Pracovní teplota	-30 - 60 °C

Vyhovuje např. kamera HIKVISION DS-2CD2723G2-IZS.

čidlo duální

Zpracování signálu	digitální
Dosah PIR vějíř - délka	15 m
Dosah PIR vějíř - úhel	90 °
Dosah MW - délka	15 m
Dosah MW - šířka	15 m
Pracovní frekvence	9,35 GHz
Montážní výška	1,5 - 3 m
Napájecí napětí	9 - 16 Vss
Odběr - nominální	12 mA
Paměť poplachu	ano
Poplachový výstup	NC, 24V/50mA
Vestavěné EOL	ano
Sabotážní výstup	NC, 24V/50mA
Vestavěné EOL odpory	Alarm: NC, 1k, 4k7, 5k6; Tamper: N/C, 1k, 2k2, 5k6
Citlivost	PIR 2stupně, MW potenciometr
Indikace poplachu	LED
Dálkově řízená LED	vstup RLED
Teplotní kompenzace	ano

Třída prostředí	II - vnitřní všeobecné
Pracovní teplota	-35 - 55 °C
Rozměry (Š x V x H) cca	60 x 112 x 40 mm
Frekvence	9,35 GHz
Stupeň zabezpečení	2
NBU	SS91=2

Vyhovuje např. čidlo duální PRESTIGE DT.

#### sestava ústředny pro 96 zón s lcd klávesnicí

<b>Základní parametry</b>	
Napájecí napětí	230 V / 50 Hz
Doporučený typ transformátoru	součástí dodávky
Max. trvalý odběr ze svorek AUX	1 A
Max. velikost dobij. proudu do AKU	1,25 A
Max. velikost záložního AKU	34 Ah / 12 V (do krytu Galaxy max 17 Ah)
Vlastní odběr ústředny	250 mA
větvění sběrnic	zakázáno
Max. délka sběrnice	1000 m
Typ výstupu pro sířenu	releový
Zatížitelnost sířenového výstupu	1 A
Hmotnost (bez akumulátoru)	6,4 kg
Třída prostředí	II - vnitřní všeobecné
Stupeň zabezpečení	3
NBU	SS91=3
<b>Zóny</b>	
Základní počet zón ústředny	15
Maximální celkový počet zón	96
Maximální počet koncentrátorů	10
Bezdrátové zóny	ano, volitelné příslušenství
Pracovní frekvence	868 MHz
Zakončení zón	DBAL (1k, 2k2, 4k7, 5k6) volitelně EOL (1k, 2k2, 4k7, 5k6)
Počet typů zón	60
Globální vynechání zón v grupě	ano
<b>Podsystemy</b>	
Max. počet podsystemů	16
Částečné zapnutí / noční zapnutí	ano / ano
Automatické ovládání spol. prostoru	ano
Logické zapnutí spol. prostoru	ano
Knihovna (počet slov)	ano (538)
<b>Programovatelné výstupy</b>	
Zákl. počet PGM výstupů ústředny	8+6
Max. počet PGM výstupů	48+6
Zatížitelnost PGM výstupů	400 mA (10mA)
Počet typů výstupů	92
PGM výstup typu SPOJ	ano
Počet výstupů typu SPOJ	15
Počet všech spojů	128
<b>Uživatelské parametry</b>	
Počet uživatelských kódů	250
Max. počet uživatelů kontr. přístupu	250 (* podmnožina superuser)

Max. počet bezdr. ovladačů/klíčenek	100 (* podmnožina superuser)
Délka uživatelského kódu	čtyř až šestimístný
Počet vzorů přístupových práv	50
Paměť událostí	1500
Paměť událostí - průchoďů čtečkami	1000
Automatické zapnutí / vypnutí	ano
Týdenní časovače	ano (2 x výstup)
Týdenní časové rozvrhy	35
Kontrola detektorů před zapnutím	ano
Max. počet klávesnic	16
Funkční klávesy na klávesnici	2
<b>Možnosti ovládání</b>	
Číselným uživatelským kódem	ano
Bezdrátovým ovladačem / klíčenkou	ano
Bezkontaktní kartou	ano
Kontaktem (zónou typu key switch)	ano
Současná obsluha více uživatelů	ano (max 8)
<b>Klávesnice</b>	
LCD s dotykovým displejem	ano
Kontrola přístupu	
Max. počet čteček	32
Zákl. typ rozhraní pro příp. čteček	C080, C081, MAXM2000
<b>Komunikátor pro VTS</b>	
Komunikátor pro VTS	vestavěný
Programování a servis	ano
Základní komunikační formáty	Contact ID, SIA 1-4
Počet tel. čísel komunikátoru	2
Kontrola telefonní linky	ano
<b>Ethernet komunikátor</b>	
Ethernet komunikátor	volitelný E080-10
Programování a servis	ano
Podporované protokoly	TCP, UDP
Šifrovaný přenos	ano (programovatelně)
<b>Komunikátor RS-232</b>	
Komunikátor RS-232	interní RS232 port
Programování a servis	ano
<b>Dálkový servis a programování</b>	
Přes telefonní linku a modem	ano
Přímým připoj. na vyhrazen. rozhraní	ano

Vyhovuje např. sestava ústředny GALAXY GD-96 včetně klávesnice CP045 s dotykovým displejem.

#### Řídící modul

Provedení	plastový kryt
Kompatibilita	Galaxy Dimension / Flex
Indikace komunikace s ústřednou	ano, LED dioda
Počet připojitelných čteček	2
Výstup pro napájení čteček	12 V ss
Podporované formáty	Wiegand až 40 bitů
Počet uživatelů	až 1000
Rele pro ovládání zámků	2x



Dveřní kontakt	2x
Odchodové tlačítko	2x
Armovací tlačítko	2x
Sabotážní kontakt	ano
Třída prostředí	II - vnitřní všeobecné

Vyhovuje např. modul GALAXY C080.

#### modul zdroje

Provedení	zdroj + koncentrátor v kovovém krytu
Napájecí napětí	230 V / 50 Hz / 85 VA
Max. trvalý odběr ze svorek AUX	1,5 A
Max. velikost dobij. proudu do AKU	1,25 A
Max. velikost záložního AKU	17Ah / 12V
Ochrana AKU proti hlubokému vybití	ano, odpojením AKU
Počet PGM výstupů	4
Typ PGM výstupů	tranzistorové SE (volitelně SC)
Zatížitelnost PGM výstupů	400 mA
Kompatibilita	Galaxy
Počet zón	8
Zakončení zón	DBAL (1k) volitelně EOL (1k)
Indikace	ano, LED
Třída prostředí	II - vnitřní všeobecné

Vyhovuje např. modul zdroje GALAXY – PO26-B.

#### síťový videorekordér

Typ	NVR
Počet IP kamer (vestavěné licence)	8
Počet PoE portů	8
Max. počet IP kamer	8
Formát komprese	H.265; H.264; H.264+; MPEG4
Max. rozlišení IP záznamu	8 Megapixel
Datová propustnost (In / Out)	80 / 160 Mbps
Interní HDD	bez HDD
Max. počet HDD	2
Poplachový vstup / výstup	4 / 1
Výstup pro monitor	VGA; HDMI
USB	1x USB 2.0; 1x USB 3.0
Ethernet	1
Operační systém	Linux
Napájení	230 V AC
Spotřeba	101 - 150 W
Provedení	desktop
Rozměry maximálně	400 x 60 x 330 mm

