




**KUPNÍ SMLOUVA****PPR-35908-7/ČJ-2021-990670**

uzavřená v souladu s § 2079 a násl. zákona č.89/2012 Sb., občanský zákoník, ve znění pozdějších předpisů (dále jen „občanský zákoník“)

(dále jen „smlouva“)

**Níže uvedeného dne, měsíce a roku byla uzavřena mezi smluvními stranami kupní smlouva na základě rámcové dohody č. j. MV- 48222-20/VZ-2020 (dále jen „rámcová dohoda“) tohoto znění****I.****Smluvní strany**

**1. Prodávající: INTERIER TECH s.r.o.**  
 Sídlo: Za Drahou 253, 282 01 Český Brod - Liblice  
 Zastoupen: Annou Vidrmanovou, jednatelkou společnosti  
 IČO: 290 58 155  
 DIČ: CZ 290 58 155  
 ID datové schránky: 4winziy  
 Bankovní spojení: Česká spořitelna, a.s. Český Brod  
 Číslo účtu: 5773291359/0800  
 Telefon:   
 Email:   
 Zapsán v obchodním rejstříku vedeném u MS soudu v Praze, oddíl C, vložka 163550  
 (dále jen „prodávající“)

**2. Kupující: Česká republika – Ministerstvo vnitra**  
 Sídlo: Nad Štolou 936/3 170 34 Praha 7  
 Zastoupen: Ing. Milanem Grohmannem  
 Náměstkem ředitele  
 Správy logistického zabezpečení Policejního prezidia České republiky  
**Příjemce faktury: Policejní prezidium ČR,  
 Správa logistického zabezpečení,  
 P. O. BOX 6, 150 05 Praha 5**  
 IČO: 00007064  
 DIČ: CZ00007064  
 ID datové schránky: gs9ai55  
 Bankovní spojení: Česká národní banka  
 Číslo účtu: 5504881/0710  
 Kontaktní osoba:   
 Telefon:   
 e-mail:   
 (dále jen „kupující“)  
 (prodávající a kupující společně též „smluvní strany“)

**II.****Předmět plnění**

1. Předmětem této smlouvy je dodávka nábytku s veškerým příslušenstvím, specifikovaného v Příloze č. 1, která je nedílnou součástí této smlouvy (dále také jako „předmět plnění“ nebo „zboží“). Předmětem plnění je také úplné a bezvadné provedení všech výrobních, dodávkových, montážních a instalačních prací nezbytných pro řádné předání dodávky, včetně dopravy do místa plnění.
2. Kupující se zavazuje řádně odevzdaný předmět plnění převzít a zaplatit sjednanou cenu podle článku IV. této smlouvy.
3. Podkladem pro uzavření této kupní smlouvy je rámcová smlouva a nabídka prodávajícího zde dne 1.11.2021
4. Nabídka kupujícího je nedílnou součástí této smlouvy.

**III.****Technické podmínky**

Předmět plnění musí odpovídat požadavkům stanovených v této smlouvě a v čl. 5 rámcové dohody.

**IV.****Kupní cena**

1. Celková kupní cena za 1535 ks nábytku specifikovaného v Příloze č. 1, je stanovena ve výši:

Celková cena bez DPH (Kč)	Sazba DPH (%)	Výše DPH (Kč)	Celková cena vč. DPH (Kč)
4 248 146 Kč	21%	892 110,66 Kč	<b>5 140 256,66 Kč</b>

Slovy: pět milionů jedno sto čtyřicet tisíc dvě stě padesát šest korun českých šedesát šest haléřů

2. Kupní cena zahrnuje veškeré náklady spojené s dodáním předmětu plnění, a to včetně nákladů na dovoz, vykládky, instalace a montáží v místě plnění.
3. Rozpis jednotkových cen bez DPH a s DPH za jednotlivé položky předmětu plnění je uveden v Příloze č. 1 této smlouvy.
4. Kupní cena je cenou nejvýše přípustnou, kterou je možné měnit pouze v případě změny zákonné sazby DPH.

**V.****Doba a místo plnění**

1. Prodávající je povinen dodat předmět plnění po předchozí dohodě v termínu **od 1.12.2021 do 28.2.2022**, a to v pracovních dnech v době od 8:00 do 15:00 hod, dřívejší dodání možné pouze po předchozí telefonické dohodě zástupce prodávajícího a zástupce kupujícího.
2. Množství a provedení je uvedeno v Příloze č. 1 této smlouvy.
3. Místo plnění je: **Areál Stodůlky, Münzbergerových 2811/8, Praha 13.**



6. U faktury – daňových dokladů doručených příjemci faktury po 7. prosinci daného roku do 28. února následujícího roku se splatnost stanoví na šedesát (60) kalendářních dnů ode dne doručení faktury na adresu příjemce faktury.
7. Kupující je oprávněn před uplynutím lhůty splatnosti faktury vrátit prodávajícímu bez zaplacení fakturu, která neobsahuje náležitosti stanovené rámcovou dohodou, touto kupní smlouvou nebo obecně závaznými právními předpisy, není doložena originály, nebo alespoň kopiemi, potvrzených dodacích listů, obsahuje jiné cenové údaje nebo jiný druh plnění než dohodnutý v této smlouvě nebo budou-li tyto údaje uvedeny chybně, a to s uvedením důvodu vrácení. Prodávající je povinen v případě vrácení faktury fakturu opravit, doplnit nebo vyhotovit fakturu novou. Důvodným vrácením faktury přestává běžet původní lhůta splatnosti. Nová lhůta v původní délce splatnosti běží znovu ode dne doručení opravené, doplněné nebo nově vystavené faktury kupujícímu na adresu příjemce faktury.
8. Platby budou realizovány v Kč na základě předložené faktury.
9. Kupující nebude poskytovat prodávajícímu jakékoliv zálohy na úhradu ceny zboží nebo jeho části.

### **VIII. Vady**

1. Prodávající je povinen dodat zboží v množství, druhu a jakosti (technické parametry) dle této smlouvy a při dodržení obchodních podmínek sjednaných v rámcové dohodě včetně podmínek pro přepravu do místa dodání. Kupující je povinen dodané zboží převzít a zaplatit kupní cenu.
2. Poruší-li prodávající povinnosti stanovené v odst. 1 tohoto článku, jedná se o vady plnění. Za vady plnění se považuje i dodání jiného druhu zboží, než určuje tato smlouva. Kupující je povinen reklamovat vady bezodkladně po jejich zjištění.
3. Zjistí-li kupující vady týkající se jakosti dodaného zboží již při dodání, je oprávněn odmítnout jejich převzetí a od kupní smlouvy odstoupit. To platí i při dodání jiného druhu zboží, než určuje tato smlouva. Odstoupení od kupní smlouvy bezodkladně kupující písemně oznámí prodávajícímu.
4. Vady, které se týkají jakosti dodaného zboží, které kupující zjistí až po převzetí zboží, je prodávající povinen odstranit nejpozději do sedmi (7) kalendářních dnů od oznámení reklamace. Prodávající odstraní vady bezúplatně dodáním náhradního plnění v množství a jakosti dle této kupní smlouvy. Obdobně postupuje prodávající i v případě, nevyužije-li kupující svého práva na odstoupení od smlouvy podle odst. 3 tohoto článku.
5. Ujednáním o náhradním plnění není dotčena odpovědnost prodávajícího za škodu.
6. Vady zboží budou reklamovány písemně na adresu prodávajícího uvedenou v čl. I. smlouvy.

### **IX. Záruční podmínky**

Na zboží je poskytnuta prodávajícím záruka za jakost, která zaručuje, že zboží bude odpovídat technické specifikaci stanovené rámcovou dohodou a touto smlouvou. Prodávající poskytuje na zboží záruku v délce dle bodu 8.7 rámcové dohody. Lhůty se počítají od řádného převzetí zboží, resp. od potvrzení příslušného dodacího listu oběma smluvními stranami.

## **X. Sankce**

1. Prodávající je oprávněn požadovat na kupujícím úrok z prodlení za nedodržení termínu splatnosti faktury ve výši 0,05 % z oprávněně fakturované částky bez DPH za každý i započatý den prodlení. Výše sankce není omezena.
2. Kupující je oprávněn požadovat na prodávajícím smluvní pokutu za nedodržení termínu dodání předmětu plnění dle kupní smlouvy, a to ve výši 0,05 % z ceny nedodaného předmětu plnění bez DPH za každý i započatý den prodlení. Minimální výše sankce je 1000,- Kč za den. Výše sankce není omezena.
3. Kupující je oprávněn požadovat na prodávajícím smluvní pokutu za nedodržení doby pro odstranění zjištěných vad na základě reklamace, a to ve výši 0,05 % z ceny reklamovaného předmětu plnění bez DPH, a to za každý i započatý den prodlení. Minimální výše sankce je 1000,- Kč za den. Výše sankce není omezena.
4. Úrok z prodlení a smluvní pokuta jsou splatné do třiceti (30) kalendářních dnů od data, kdy byla povinné straně doručena písemná výzva k jejich zaplacení oprávněnou stranou, a to na účet oprávněné strany uvedený v písemné výzvě.
5. Zaplacením smluvní pokuty a úroku z prodlení není dotčen nárok smluvních stran na náhradu škody, a to ani co do výše, v níž případně náhrada škody smluvní pokutu přesáhne. Rovněž tím není dotčena povinnost prodávajícího řádně dodat zboží.

## **XI. Odstoupení od smlouvy**

Za podstatné porušení této smlouvy, které zakládá právo smluvních stran na odstoupení od této smlouvy, se považuje zejména prodlení prodávajícího s dodáním zboží o více než čtrnáct (14) kalendářních dnů po řádném termínu dodání.

## **XII. Řešení sporů**

1. Tato smlouva se řídí právním řádem České republiky, zejména příslušnými ustanoveními občanského zákoníku.
2. Veškeré spory mezi smluvními stranami budou řešeny nejprve smírně.
3. Nebude-li smírného řešení dosaženo, budou spory řešeny v soudním řízení před obecnými soudy v České republice.

## **XIII. Ostatní ujednání**

1. Smluvní strany jsou povinny bez zbytečného odkladu oznámit druhé smluvní straně změnu údajů v čl. I. této smlouvy.
2. Prodávající je povinen dokumenty související s prodejem zboží dle této smlouvy uchovávat nejméně po dobu deseti (10) let od konce účetního období, ve kterém došlo k zaplacení ceny zboží, a to zejména pro účely kontroly oprávněnými kontrolními orgány.
3. Prodávající je povinen ve smyslu ustanovení § 2 písm. e) zákona č. 320/2001 Sb., o finanční kontrole ve veřejné správě a o změně některých zákonů (zákon o

finanční kontrole), ve znění pozdějších předpisů, spolupůsobit při výkonu finanční kontroly.

4. Prodávající je povinen upozornit kupujícího písemně na existující či hrozící střet zájmů bezodkladně poté, co střet zájmů vznikne nebo vyjde najevo, pokud prodávající i při vynaložení veškeré odborné péče nemohl střet zájmů zjistit před uzavřením této smlouvy.
5. Smluvní strany nejsou bez předchozího výslovného písemného souhlasu druhé smluvní strany oprávněny postoupit tuto smlouvu ani převést jakákoliv práva či povinnosti vyplývající z této smlouvy na jakoukoliv třetí osobu.

#### **XIV.**

##### **Závěrečná ustanovení**

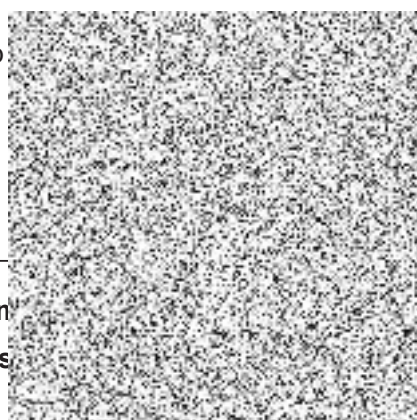
1. Tato smlouva nabývá platnosti dnem jejího uzavření a účinnosti dnem uveřejnění v registru smluv dle zákona č. 340/2015 Sb., o zvláštních podmínkách účinnosti některých smluv, uveřejňování těchto smluv a registru smluv (zákon o registru smluv), ve znění pozdějších předpisů.
2. Tato smlouva je uzavřena v souladu s rámcovou dohodou, a to i v těch ustanoveních, která nejsou v této smlouvě konkrétně uvedena.
3. Obsah této smlouvy se řídí rámcovou smlouvou a dále příslušnými ustanoveními občanského zákoníku.
4. Ustanovení neupravená touto smlouvou se řídí obecně platnými právními předpisy České republiky, zejména občanským zákoníkem.
5. Kontaktní osoby smluvních stran uvedené v čl. I. jsou oprávněny k poskytování součinnosti dle této smlouvy, nejsou však jakkoli oprávněny či zmocněny ke sjednávání změn nebo rozsahu této smlouvy.
6. Prodávající odpovídá za škodu způsobenou vadným plněním rámcové dohody, jakož i této smlouvy v rozsahu stanoveném českým právním řádem, zejména pak občanským zákoníkem.
7. Ukáže-li se některé ustanovení této smlouvy zdánlivým (nicotným), posoudí se vliv této vady na ostatní ustanovení smlouvy obdobně podle § 576 občanského zákoníku.
8. Smluvní strany vylučují aplikaci ustanovení §557 občanského zákoníku na tuto smlouvu.
9. Práva kupujícího vyplývající z této smlouvy či jejího porušení se promlčují ve lhůtě pěti (5) let ode dne, kdy právo mohlo být uplatněno poprvé.
10. Prodávající přebírá podle § 1765 občanského zákoníku riziko změny okolností, zejména v souvislosti s cenou za poskytnuté plnění, požadavky na poskytnuté plnění a licenčními podmínkami výrobce zboží.
11. Tato smlouva může být měněna nebo doplňována jen písemnými, očíslovanými dodatky se souhlasem obou smluvních stran, které se stanou nedílnou součástí této smlouvy.
12. Adresa či kontakty uvedené v této smlouvě mohou být měněny jednostranným písemným oznámením doručeným příslušnou smluvní stranou druhé smluvní straně s tím, že takováto změna se stane účinnou okamžikem doručení tohoto oznámení druhé smluvní straně.

13. Každá ze smluvních stran prohlašuje, že tuto smlouvu uzavírá svobodně a vážně, že považuje obsah této smlouvy za určitý a srozumitelný a že jsou jí známy veškeré skutečnosti, jež jsou pro uzavření této smlouvy rozhodující, na důkaz čehož připojují smluvní strany k této smlouvě své podpisy.
  1. Tato smlouva je uzavřena elektronicky tj. vyhotovena jako elektronický soubor ve formátu pdf s připojenými elektronickými podpisy osob k tomu oprávněných. V případě fyzického podpisu smlouvy bude vyhotovena ve dvou (2) stejnopisech, z nichž jedno (1) vyhotovení obdrží prodávající a jedno (1) kupující.
  2. Nedílnou součástí smlouvy je Příloha č. 1 – Cenová nabídka a specifikace předmětu plnění.

V Praze dne

za kup

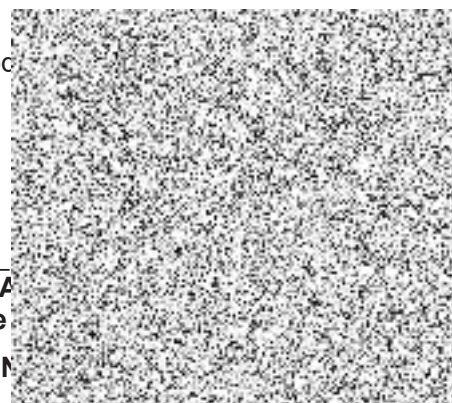
\_\_\_\_\_  
Ing.  
Nán  
správy logis



V Českém Brodě dne

za proc

\_\_\_\_\_  
A  
je  
IN







3NP

Obsazení		ved. Pl	Kubovítek Lidák	Dvořák & Hejnová Ivánková	Grerová	Sladký Rodr	Lauzanský Mezutánek	Kisová Machová	Zesák Krottek Vajc	Kuncová Horáčková Knobloch	Havlíčková +vořná 9.TT	Poděbravá Machalová +vořná 8.TT	Vondáček	Chvojková Weiss	Prchal Vojsů	Ploková Štambuchová	Červenka Jurašková Hros Napel Gabor	Hájková Symerská	Bureš Farník	Flip Kubcová	Fexová bartoš	Počet kusů/balení	cena za jednotku v Kč bez DPH	cena za jednotku v Kč včetně DPH 21 %	cena celkem v Kč bez DPH	cena celkem v Kč včetně DPH		
Pořadové číslo	Název zboží	3.13. Vydra/vážka	03.14. Kancelář 2 os.	3.15. Kancelář 3 os.	3.16. Kancelář 4 os.	3.17. Kancelář 2 os.	3.19. Kancelář 2 os.	3.18. Kancelář 3 os.	3.20. Kancelář 3 os.	3.21. Kancelář 14 os.	3.22. Kancelář 3 os.	3.23. Kancelář 2 os.	3.24. Kancelář 3 os.	3.25. Kancelář 1 os.	3.26. Kancelář 2 os.	3.27. Kancelář 2 os.	3.28. Kancelář 2 os.	3.29a. Kancelář 2 os.	3.29b. Kancelář 3 os.	3.30. Kancelář 2 os.	3.31. Kancelář 1 os.	3.32. Kancelář 2 os.	3.33. Kancelář 3 os.					
7M	Konteiner mobilní-centrální zámek	1	3	4	3	3	3	3	3	4	3	2	3	2	3	3	3	2	3	2	2	2	3	57	3 258.00	3 942.18	185 706.00	224 704.26
12	Stůl jednací přídavný čtverkruh s podpěrou kov.nohou. 800x800x730, LTD 25mm			1	2	1	1	1					1											11	930.00	1 125.30	10 230.00	12 378.30
13	Stůl jednací přídavný půlkruh s podpěrou kov.nohou. 800x800x730, LTD 25mm	1																						1	934.00	1 130.14	934.00	1 130.14
16	Stůl jednací přídavný obýl ovál s podpěrou kov.nohou. 1600x450x730, LTD 25mm	1	1							2	2	1												7	975.00	1 179.75	6 825.00	8 258.25
17	Stůl konferenční kruhový, průměr 700, centrální noha, výška 650																							1	3 200.00	3 872.00	3 200.00	3 872.00
22	Stůl pracovní univerzální 1200x900x730, kovová konstrukce, LTD25mm (využití jako pracovní, jednací i jídelní)													1										1	2 438.00	2 949.98	2 438.00	2 949.98
AT22	Stůl pracovní univerzální 1400x900x730, kovová konstrukce, LTD25mm (využití jako pracovní, jednací i jídelní)																							1	3 047.00	3 686.87	3 047.00	3 686.87
23	Stůl pracovní univerzální 1600x800x730, kovová konstrukce, LTD25mm (využití jako pracovní, jednací i jídelní)	1	3	4	3	3	3	3	3	4	3	2	3	1	3	3	3	2	3	2	2	2	1	54	2 635.00	3 188.35	142 290.00	172 170.90
24	Stůl pracovní univerzální 1800x800x730, kovová konstrukce, LTD25mm (využití jako pracovní, jednací i jídelní)	2																						2	2 796.00	3 383.16	5 592.00	6 766.32
AT35	Skrínka rohová nízká s 1 policí, 400x400x765, LTD 18mm											2												2	1 917.00	2 319.57	3 834.00	4 639.14
44	Průchozka pro kabeláž průměr 60mm	1	1	1	1	1	1	1	1	1	1	1	1	1	1	1	1	1	1	1	1	1	1	21	1 006.00	1 217.26	21 126.00	25 562.46
AT54	M - skříňka nízká dvoudveřová polcová 2M - JAKO NÁSTAVEC 800x400x712	3	2	4	2	3	3	3	3	3	5	2	4	3	5	5	5	3	5	3	3	3	4	73	2 741.00	3 316.61	200 093.00	242 112.53
AT54/2	M - skříňka nízká dvoudveřová polcová 2M - JAKO NÁSTAVEC 400x400x712	1																						1	2 196.00	2 657.16	2 196.00	2 657.16
58	M - skříňka dvoudveřová s nízkou 3M													2										2	2 497.00	3 021.37	4 994.00	6 042.74
61	M - skříňka dvoudveřová polcová 5M	2																						2	3 396.00	4 109.16	6 792.00	8 218.32
AT61	M - skříňka jednodveřová polcová 5M - 400x400x1780	1																						1	3 015.00	3 648.15	3 015.00	3 648.15
62	M - knihovna prosklená 3/5 sklo, 2/5 ptné dveře 5M	1	1	2	1	1	1	1	1	2	2	1	2	1	2	2	2	1	2	1	1	1	2	30	3 380.00	4 089.80	101 400.00	122 694.00
63	M - skříňka štátní s polcí a štátním výšuvem 5M	2	3	4	2	3	3	3	3	3	3	2	2	2	3	3	3	2	3	2	2	2	2	54	2 991.00	3 619.11	161 514.00	195 431.94
70	Kancelářské křeslo čalouněné, opěrka ze síťoviny - nosnost 150 kg	2	1	3	4	3	3	3	3	4	3	2	3	1	3	3	3	2	3	2	2	2	2	57	5 491.00	6 644.11	312 987.00	378 714.27
80	Zidle kovová čalouněná konferenční - bez područek - 130 kg - polstrovaní černé	1	1	2	2	1	1	1	3	1	1	1	1	4	1	1	1							25	2 011.00	2 433.31	50 275.00	60 832.75
<b>CELKEM</b>																										<b>1 232 706.00</b>	<b>1 491 574.26</b>	



PCR99ETRpo42491372

5NP

Pořadové číslo	Obsazení Název zboží	Kaučká Dorobantová Kryštofová	Kupa Blahniková 8TT (Libor)	Ivanisková Bernátková Klimešová	Formanová Beranová Pánková	Kopačková Hudcová	Mašková Míša 9TT ORZS	Janovský Ramšák	Svoboda 2.přívnik	Šimová Šimkovičová	Garvel Hulický Hadaš	Preisterová	Pastorová	Storchová	Jiránková	Hradcová Randáček 12PT volný	Gregárek Faltr Firyťová	Kadlecová 8TT volná 9TT (po Zně)	Koňárová Málková Knoppová	Počet kusů/balení	cena za jednotku v Kč bez DPH	cena za jednotku v Kč včetně DPH 21 %	cena celkem v Kč bez DPH	cena celkem v Kč včetně DPH
		5.12 - A. Kancel 3 os.	5.12 - B. Kancel 3 os.	5.13 - A. Kancel 3 os.	5.13 - B. Kancel 3 os.	5.14 - A. Kancel 2 os.	5.14 - B. Kancel 3 os.	5.15. Kancel 2 os.	5.16. Kancel 2 os.	5.17. Kancel 2 os.	5.18. Kancel 3 os.	5.21. Kancel 1 os.	5.22. Kancel 1 os.	5.23 - B. Kancel 1 os.	5.23 - A. Kancel 1 os.	5.25 - A. Kancel 3 os.	5.25 - B. Kancel 3 os.	5.26 - A. Kancel 3 os.	5.26 - B. Kancel 3 os.					
M7	Kontejner mobilní-centrální zámek	3	3	3	3	2	3	2	2	2	3	1	1	1	1	3	3	3	3	42	3 258,00	3 942,18	136 836,00	165 571,56
9	Nástavec na stůl dřevěný dělený, 1400x320x360, horní deska LTD 25mm, jinak 18mm									2										2	1 728,00	2 090,88	3 456,00	4 181,76
12	Stůl jednací přídavný čtvtkruh s podpěrnou kov.nohou, 800x800x730, LTD 25mm													1						1	930,00	1 125,30	930,00	1 125,30
17	Stůl konferenční kruhový, průměr 700, centrální noha, výška 650													1						1	3 200,00	3 872,00	3 200,00	3 872,00
21	Stůl pracovní univerzální 800x800x730, kovová konstrukce, LTD25mm (využití jako pracovní, jednací i jídelní)											1	1							2	2 203,00	2 665,63	4 406,00	5 331,26
22	Stůl pracovní univerzální 1200x800x730, kovová konstrukce, LTD25mm (využití jako pracovní, jednací i jídelní)										3			1						4	2 438,00	2 949,98	9 752,00	11 799,92
AT22	Stůl pracovní univerzální 1400x800x730, kovová konstrukce, LTD25mm (využití jako pracovní, jednací i jídelní)									2		1								3	3 047,00	3 686,87	9 141,00	11 060,61
23	Stůl pracovní univerzální 1600x800x730, kovová konstrukce, LTD25mm (využití jako pracovní, jednací i jídelní)	3	3	3	3	2	3	2	2		3					3	3	3	3	41	2 635,00	3 188,35	108 035,00	130 722,35
AT35	Skříňka rohová nízká s 1 polici, 400x400x765, LTD 18mm											1	1	1	1					4	1 917,00	2 319,57	7 668,00	9 278,28
43	Věšáková stěna 600x18x1200									1										1	603,00	729,63	603,00	729,63
44	Průchodka pro kabeláž průměr 60mm	3	3	3	3	2	3	2	2	2	4	1	1	1	1	3	3	3	3	43	74,00	89,54	3 182,00	3 850,22
46	Věšák stojanový kovový (černý nebo chrom)+odkládání deštníků	1	1	1	1	1	1	1	1		1	1	1	1	1	1	1	1	1	17	1 006,00	1 217,26	17 102,00	20 693,42
54	M - skříňka nízká dvoudveřová policová 2M																			4	2 193,00	2 653,53	8 772,00	10 614,12
AT54	M - skříňka nízká dvoudveřová policová 2M- JAKO NASTAVEC 800x400x712										3			2	2					7	2 741,00	3 316,61	19 187,00	23 216,27
AT54a	M - skříňka nízká dvoudveřová policová 2M - spodní - 800x400x730									1										1	2 391,00	2 893,11	2 391,00	2 893,11
54 výkl	výklopný pult ve výšce stolu 700x600									1										1	2 091,00	2 530,11	2 091,00	2 530,11
58	M - skříňka dvoudveřová s nikou 3M	1	1	1	1	1	1	1	1							1	1	1	1	12	2 497,00	3 021,37	29 964,00	36 256,44
61	M - skříň dvoudveřová policová 5M	1	1	1	1	1	1	1	1	1						1	1			11	3 396,00	4 109,16	37 356,00	45 200,76
62	M - knihovna prosklená 3/5 sklo, 2/5 plně dveře 5M	1	1	1	1	1	1	1	1	1		1	1	1	1	1	1	2	2	19	3 380,00	4 089,80	64 220,00	77 706,20
63	M - skříň šatní s polici a šatním výsuvem 5M	1	1	1	1	1	1	1	1	1	3	1	1	1	1	1	1	1	1	20	2 991,00	3 619,11	59 820,00	72 382,20
70	Kancelářské křeslo čalouněné, operák ze síťoviny - nosnost 150 kg	3	3	3	3	2	3	2	2	2	4	1	1	1	1	3	3	3	3	43	5 491,00	6 644,11	236 113,00	285 696,73
80	Zidle kovová čalouněná konferenční - bez područek - 130 kg - polstrovaní černé	2	2	2	2	1	2	1	1		1	3	3	5	4	2	2	2	2	37	2 011,00	2 433,31	74 407,00	90 032,47
85	Křeslo kovové čalouněné pevné s područkami - nosnost 120 kg													2						2	3 326,00	4 024,46	6 652,00	8 048,92
<b>CELKEM</b>																							<b>845 284,00</b>	<b>1 022 793,64</b>

318

PCR99ETRp042491372

6NP

Pořadové číslo	Obsazení Název zboží	Spěváčková, Kommová	Havránková	Hefman	Rukner		Dobrovská	Počet kusů/balení	cena za jednotku v Kč bez DPH	cena za jednotku v Kč včetně DPH 21 %	cena celkem v Kč bez DPH	cena celkem v Kč včetně DPH
		6.04 Sekretariát	6.09. Kancel 1 os.	6.10. Kancel 1 os.	6.11. Kancel 1 os.	6.12. Zasedačka 10 os.	6.13. Kancel 1 os.					
M7	Kontejner mobilní-centrální zámeček	2	1	1	1		1	6	3 258,00	3 942,18	19 548,00	23 653,08
10	Nástavec na stůl dřevěný dělený, 1600x320x360, horní deska LTD 25mm, lišák 18mm	1						1	1 562,00	1 890,02	1 562,00	1 890,02
12	Stůl jednací přídavný čtverkruh s podpěrnou kov.nohou, 800x800x730, LTD 25mm						1	1	930,00	1 125,30	930,00	1 125,30
13	Stůl jednací přídavný pulkruh s podpěrnou kov.nohou, 800x800x730, LTD 25mm	1						1	934,00	1 130,14	934,00	1 130,14
17	Stůl konferenční kruhový, průměr 700, centrální noha, výška 650		1					1	3 200,00	3 872,00	3 200,00	3 872,00
21	Stůl pracovní univerzální 800x800x730, kovová konstrukce, LTD25mm (využití jako pracovní, jednací i jídelní)		1	1	1			3	2 203,00	2 665,63	6 609,00	7 996,89
23	Stůl pracovní univerzální 1600x800x730, kovová konstrukce, LTD25mm (využití jako pracovní, jednací i jídelní)	2		1	1		1	5	2 635,00	3 188,35	13 175,00	15 941,75
24	Stůl pracovní univerzální 1800x800x730, kovová konstrukce, LTD25mm (využití jako pracovní, jednací i jídelní)		1					1	2 796,00	3 383,16	2 796,00	3 383,16
44	Průchodka pro kabeláž průměr 60mm	2	2	2	2	2	1	11	74,00	89,54	814,00	984,94
46	Věšák stojanový kovový (černý nebo chrom)+odkládání deštníků	1	1	1	1	1	1	6	1 006,00	1 217,26	6 036,00	7 303,56
49	Dataport- přípojné místo ke stolu pracovní univerzální (2x220V,2xRJ45,1xUSB), mechanický, otočný					1		1	4 414,00	5 340,94	4 414,00	5 340,94
AT52	čelní panel ke stolu č.23 1590x300	1						1	822,00	994,62	822,00	994,62
58	M - skříňka dvoudveřová s nikou 3M	2	1	1			1	5	2 497,00	3 021,37	12 485,00	15 106,85
AT58	M - skříňka jednodveřová s nikou 3M <b>400x400x1100</b>				1			1	2 601,00	3 147,21	2 601,00	3 147,21
59	M - skříňka dvoudveřová policová 3M		2	2	2			6	2 536,00	3 068,56	15 216,00	18 411,36
AT59	M - skříňka dvoudveřová policová 3M <b>800x350x1100</b>					1		1	3 170,00	3 835,70	3 170,00	3 835,70
62	M - knihovna prosklená 3/5 sklo, 2/5 plně dveře 5M	1	1	1	1		1	5	3 380,00	4 089,80	16 900,00	20 449,00
63	M - skříň satní s polici a šatním výsuvem 5M		1	2	2		1	6	2 991,00	3 619,11	17 946,00	21 714,66
70	Kancelářské křeslo čalouněné, operák ze síťoviny - nosnost 150 kg	2	1	1	1	7	1	13	5 491,00	6 644,11	71 383,00	86 373,43
75	Zidle dřevěná s kovovou kostrou - 130 kg	2						2	2 738,00	3 312,98	5 476,00	6 625,96
80	Zidle kovová čalouněná konferenční - bez područek - 130 kg polstrovaní černé		5	4	4		1	14	2 011,00	2 433,31	28 154,00	34 066,34
AT83	Sedák 3-místný		1					1	11 698,00	14 154,58	11 698,00	14 154,58
85	Křeslo kovové čalouněné pevné s područkami - nosnost 120 kg		2					2	3 326,00	4 024,46	6 652,00	8 048,92
	<b>CELKEM</b>										<b>252 521,00</b>	<b>305 550,41</b>

PCR99ETRpo42491372

**Stodůlky ŘMPS Kancelářský nábytek**

	bez DPH	s DPH
	<b>Náklady /patro</b>	<b>Náklady /patro</b>
<b>2NP</b>	1 072 809,00 Kč	1 298 098,89 Kč
<b>3NP</b>	1 232 706,00 Kč	1 491 574,26 Kč
<b>4NP</b>	844 826,00 Kč	1 022 239,46 Kč
<b>5NP</b>	845 284,00 Kč	1 022 793,64 Kč
<b>6NP</b>	252 521,00 Kč	305 550,41 Kč
<b>CELKEM</b>	<b>4 248 146,00 Kč</b>	<b>5 140 256,66 Kč</b>

.....  
Anna Vidrmanová, jedn

