

# NTM - hala CD4 - Čelákovice - rev.01 (10.4.2019)

## Popis standardů

### 1. Opláštění: fasádní systém, střecha

#### 59 FP01 - Prefabrikované fasádní panely, tl. 120 mm z pohledového betonu

**POPIS STANDARDU:**

Zavěšené na systémové nosné konstrukci v provedení nerez, kotvené systémovými kotvami z nerez oceli / dodávka a montáž včetně nosné konstrukce.

Povrch panelů – přírodní beton, hladký finální, hrany zkoseny 10/10 mm. Spáry mezi panely volné.

**REFERENČNÍ PRODUKT:**

systémovými kotvami z nerez oceli

#### 207 Z1.1 - PEVNÉ FASÁDNÍ ŽALUZIE, PÁS ŽALUZIÍ NA KÓTĚ +2,325 až +4,650 m, DÍL - ROZMĚR SKLADEBNÝ 4400 / 2325 (3x775) mm

#### 208 Z1.2 - PEVNÉ FASÁDNÍ ŽALUZIE, PÁS ŽALUZIÍ NA KÓTĚ +1,550 až +3,875 m, DÍL - ROZMĚR SKLADEBNÝ 3500 / 2325 (3x775) mm + VÝZTUŽNÁ KONSTRUKCE UPE120 (96KG)

#### 209 Z1.3 - PEVNÉ FASÁDNÍ ŽALUZIE, PÁS ŽALUZIÍ NA KÓTĚ +6,975 až +8,520 m, DÍL - ROZMĚR SKLADEBNÝ 3500 / 1550 (2x775) mm

#### 210 Z1.4 - PEVNÉ FASÁDNÍ ŽALUZIE, PÁS ŽALUZIÍ NA KÓTĚ +8,520 až +9,500 m, DÍL - ROZMĚR SKLADEBNÝ 3500 / 980 mm

**POPIS STANDARDU:**

Pásky fasádních žaluzií v systémovém provedení s průběžnými horizontálními lamelami v protidešťovém provedení, žaluziové pásky budou z vnitřní strany opatřeny systémovými mřížkami s oky max. rozměrů 20 x 20 mm zabraňující vletu ptáků. Všechny prvky budou provedeny z antikorozního materiálu (slitina Al s povrchem upraveným vypalovacím lakem v odstínu dle barevné stupnice RAL).

**REFERENČNÍ PRODUKT:**

Pásky fasádních žaluzií viz foto:



#### 217 Z6 - KOMPLETIZOVANÝ FASÁDNÍ PLÁŠŤOVÝ PRVEK S OTVOREM PRO VJEZDOVÁ VRATA, A VSTUPNÍ DVEŘE

**POPIS STANDARDU:**

VČETNĚ PRAHOVÉHO PROFILU, ZATEPLENÝ  $U_n = 0,3 \text{ W/m}_2\text{K}$ , KOMPLETIZOVANÝ FASÁDNÍ PLÁŠŤOVÝ PRVEK Z NOSNÝCH OCELOVÝCH PROFILŮ, U 120/60/4 mm

**REFERENČNÍ PRODUKT:**

#### 218 Z7 - OBVODOVÝ KOVOVÝ SYSTÉMOVÝ PLÁŠŤ, KAPOTÁŽ Z HLINÍKOVÉHO PLECHU, TL. 4 mm

#### 219 Z8 - OBVODOVÝ KOVOVÝ SYSTÉMOVÝ PLÁŠŤ, KAPOTÁŽ Z MATERIÁLU TL. 4 mm

Sendvičový materiál, který je složený ze tří vrstev a to dvou krycích hliníkových plechů 0,5 mm a jádra (buď plastové nebo minerální hmota).



**226 Z14.1 - OCELOVÉ DOPLŇKOVÉ PRVKY MARKÝZY, PROVEDENÍ . OCELOVÁ KONSTRUKCE PRO OPLÁŠTĚNÍ MARKÝZY, MATERIÁL : TENKOSTĚNNÉ PROFILY L 30/30/2 mm**

**227 Z14.2 - OCELOVÉ DOPLŇKOVÉ PRVKY MARKÝZY, PROVEDENÍ . OCELOVÁ KONSTRUKCE PRO OPLÁŠTĚNÍ MARKÝZY, MATERIÁL : TENKOSTĚNNÉ PROFILY L 30/30/2 mm**

**228 Z15.1 - KAPOTAŽ MARKÝZY, PROVEDENÍ . KAPOTAŽ MARKÝZY Z HLINÍKOVÝCH DESEK S VIDITELNÝM, PŘICHYCENÍM NA SYSTÉMOVÝ ROŠT, MATERIÁL : SYSTÉMOVÝ ROŠT PODHLEDU + HLINÍKOVÉ DESKY PODHLEDU, MARKÝZA NAD HLAVNÍM VSTUPEM**

**229 Z15.2 - KAPOTÁŽ MARKÝZY, PROVEDENÍ . KAPOTÁŽ MARKÝZY Z HLINÍKOVÝCH DESEK S VIDITELNÝM, PŘICHYCNÍM NA SYSTÉMOVÝ ROŠT, MATERIÁL : SYSTÉMOVÝ ROŠT PODHLEDU + HLINÍKOVÉ DESKY PODHLEDU, MARKÝZA NAD VENKOVNÍM SCHODIŠTĚM**

POPIS STANDARDU:

Doplňující prvky fasády – kapotáže fasádních stěnových prvků, lemy střechy, lemy a podhledy markýz jsou navrženy z deskového fasádního materiálu tl. 4 mm . Díly budou netvarované s viditelným přichycením nýtováním nebo šrouby s krytkami.

Provedení v součinnosti s dveřmi a jejich osazovacím rámem, dveře jsou součástí pl.

**REFERENČNÍ PRODUKT:**

Sendvičový materiál, který je složený ze tří vrstev a to dvou krycích hliníkových plechů 0,5 mm a jádra (buď plastové nebo minerální hmota).



---

**230 Z16.1 - FASÁDNÍ HLINÍKOVÝ OBKLAD, PROVEDENÍ . FASÁDNÍ HLINÍKOVÝ OBKLAD NA SYSTÉMOVÉM ROŠTU - POD OKNY**

**231 Z16.2 - FASÁDNÍ HLINÍKOVÝ OBKLAD, PROVEDENÍ . FASÁDNÍ HLINÍKOVÝ OBKLAD NA SYSTÉMOVÉM ROŠTU - OBKLAD SVISLÉ STĚNY**

**232 Z16.3 - FASÁDNÍ HLINÍKOVÝ OBKLAD, PROVEDENÍ . FASÁDNÍ HLINÍKOVÝ OBKLAD NA SYSTÉMOVÉM ROŠTU - PODHLED**

POPIS STANDARDU:

MATERIÁL : FASÁDNÍ HLINÍKOVÉ KAZETY TL. 32 mm, POVRCHOVÁ ÚPRAVA : POLYESTEROVÝ LAK, OBKLAD NA VÝŠKU, 2x 775 mm, PODHLED

**REFERENČNÍ PRODUKT:**

FASÁDNÍ HLINÍKOVÉ KAZETY



---

**233 Z17 - VĚTRACÍ MŘÍŽKA V OBVODOVÉM PLÁŠTI, PROVEDENÍ : PRŮBĚŽNÁ MŘÍŽKA OSAZENÁ NAD TERÉNEM PRO VĚTRÁNÍ OBVODOVÉHO PLÁŠTĚ**

POPIS STANDARDU:

Předvěšený fasádní plášť bude ve styku s upraveným terénem uzavřen průběžnou mřížkou z nerez oceli (děrovaný plech) rozvinutá šířka 200 mm. Mřížka bude sloužit pro přívod vzduchu do vzduchové mezery odvětrávané předvěšené fasády.

**REFERENČNÍ PRODUKT:**

**POPIS STANDARDU:**

Povrch upraven polyesterovým lakem RAL 9006 - dodávka a montáž, systémové provedení včetně kotvení / pohledová kapotáž zaatikového žlabu.

Celková tloušťka kazet 32, 40 mm. Kazety budou kotveny nýtováním nebo šroubovány na lehký systémový kovový fasádní rošt z ocelových pozinkovaných prvků. Spojovací prvky jsou při pohledu na fasádu neviditelné.

**REFERENČNÍ PRODUKT:**



---

**243 Fasádní vlnité profily rovné SP 42/160/1 z ocelového Pz plechu**

**POPIS STANDARDU:**

Povrch upraven polyesterovým lakem dle barevné stupnice RAL, na nosné ocelové systémové konstrukci povrchově upravené žárovým zinkováním / roštu / dodávka a montáž, systémové provedení včetně kotvení. Kotvení plechů ke konstrukci rastru příslušnými šrouby nerez s těsnícími podložkami v barvě plechu.

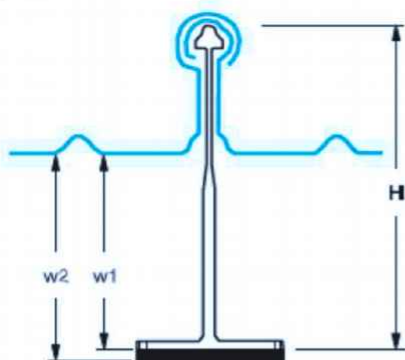
**REFERENČNÍ PRODUKT:**

---

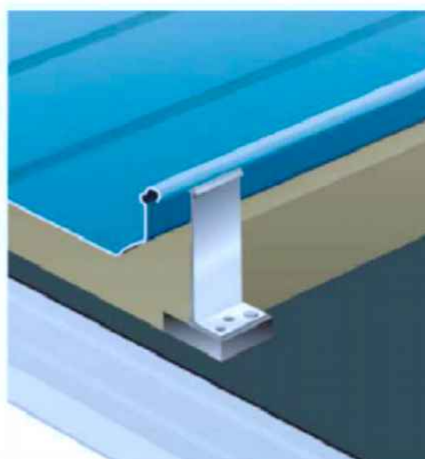
### 176 Krytina střechy s bezšroubovým připevněním, systém viz foto, profily 65/400/1,0

POPIS STANDARDU:

vel. profilů 65/400 mm, osazeno na nosné ocel. konstrukci / kompletní systémové provedení včetně všech doplňků



H = výška klipsy bez termopodložky  
w1 = vzdálenost mezi dnem Kalzip a dnem patky klipsy  
w2 = vzdálenost mezi dnem Kalzip a dnem termopodložky



**REFERENČNÍ PRODUKT:**

FOTO SCHÉMA KOTVENÍ

## 2. Interiér:

### 90 Betonová deska z drátkobetonu tl. 150 mm se vsypem natural 5 kg/m<sup>2</sup>

POPIS STANDARDU:

strojně hlazená s povrchem upraveným zástříkem včetně nosné konstrukce

Po obvodu podlahy a ve styku s ostatními svislými konstrukcemi musí být zajištěna obvodová dilatace - izolačního materiálu z odlehčeného pěnového polyetylenu s uzavřenou buněčnou strukturou

V součinnosti s realizací betonové podlahy musí být osazeny koleje pro pojezd technologie depozitářů a osazeny kotevní prvky pro možnost upevnění tažného zařízení pro přesun hmotných sbírkových předmětů.

**REFERENČNÍ PRODUKT:**

izolačního materiálu z odlehčeného pěnového polyetylenu s uzavřenou buněčnou strukturou

---

### 180 T2.1 - PARAPETNÍ DESKY, MATERIÁL : DESKY Z MATERIÁLU LAMINO, TL. 20 mm /19 mm/

POPIS STANDARDU:

PŘEDNÍ HRANA 2x ZAOBLENÁ , 38 mm, PROVEDENÍ : ŠÍŘKA 280 mm, DÉLKA 6200 mm

**REFERENČNÍ PRODUKT:**

---

### 247 Dlažba keramická 200x200 mm

### 252 Obklady keramické 100x100 mm

POPIS STANDARDU:

Keramické dlažby respektive nášlapné vrstvy podlah z keramických dlaždic se rozumí provedení dle kladečského plánu, včetně všech doplňků tj. bordury, příčné pásy, diagonální kladení, pravouhlé na vazbu nebo na stříh, obkladové, dilatační, případně přechodové a ukončovací lišty, profily hran a koutů (úroveň kvality - kovová lišta barevnost odstínu dle okolního obkladu). Keramické dlaždice kotvené k podkladu příslušným lepicím tmelem (DIN 18156) se sparami zaplněnými předepsanou spárovací hmotou příslušné barvy a svým složením odpovídají šířce spáry.

Přechody stěna – podlaha tj. keramický obklad – keramická dlažba – spára musí být vyplněna silikonovým tmelem. V případě provádění keramického soklu bude úprava stejná – sokl bude „vyvššen“. Otvory pro průchody instalačních rozvodů budou vyvrtány nebo vykrouženy, případně vyřezány a kryty rosetou. Dělení dlaždic se nepřipouští.

Dlažební materiál musí být použit jakostní třídy I., aby byly dodrženy požadavky ČSN 73 0225, zvláště pak mezní odchylky rovinnosti povrchů vnitřních rovinných ploch celkové a místní (TAB 3, 4) a mezní odchylky celkové a místní pro příměst přímých hran a koutů (spar).

**REFERENČNÍ PRODUKT:**

Přechodové a ukončovací lišty, profily hran a koutů

### 3. Výplně otvorů:

**183 O1 - SESTAVA KOVOVÝCH OKEN OTEVÍRAVÝCH A SKLÁPĚCÍCH A OKEN PEVNĚ ZASKLENÝCH 6200 x 1200 mm, ZASKLENÉ IZOLAČNÍM DVOJSKLEM,**

**184 O2.1 - PŘEDOKENNÍ PROTISLUNEČNÍ ŽALUZIE 2040 x 1200 mm**

**185 O2.2 - PŘEDOKENNÍ PROTISLUNEČNÍ ŽALUZIE 2000 x 1200 mm**

POPIS STANDARDU:

Okna kovová z Al systémových profilů s přerušeným tepelným mostem, zasklena izolačním dvojsklem, montovaná do okenních pásů včetně meziokenních výplní, povrchová úprava profilů práškovou barvou komaxit. Součástí okna předsažená venkovní žaluzie s horizontálními lamelami v systémovém provedení s povrchovou úpravou vypalovací barvou, ovládání lamel manuální klikovým ovládacím mechanismem.

**REFERENČNÍ PRODUKT:**

horizontálními lamelami v systémovém provedení typu



**186 D1.1 - SEKČNÍ VRATA S ELEKTROPOHONEM, S POŽÁRNÍ ODOLNOSTÍ EW 30 D1, SEKČNÍ OCELOVÝ UZÁVĚR, DO INTERIÉRU ROZM. 6000 x 4250 mm**

**187 D1.2 - SEKČNÍ VRATA S ELEKTROPOHONEM, S POŽÁRNÍ ODOLNOSTÍ EW 30 DP3, SEKČNÍ OCELOVÝ UZÁVĚR, DO INTERIÉRU ROZM. 6000 x 2800 mm,**

POPIS STANDARDU:

DODÁVKA VČETNĚ : MOTOR, PŘEVODOVKA, MĚNIČ, FILTR, PROGRAMOVACÍ AUTOMAT, UPS, SKŘÍŇ ROZVADĚČE

VRATA VČETNĚ OBVODOVÉHO RÁMU S POŽÁRNÍ ODOLNOSTÍ

MATERIÁL : OCELOVÝ POZINKOVANÝ PLECH, MASIVNÍ RÁM Z OCELOVÝCH PROFILŮ, DTTO OBVODOVÝ RÁM

POVRCHOVÁ ÚPRAVA : POLYESTEROVÝ LAK V ODSTÍNU DLE VZORKOVNICE RAL

VRATOVÝ ELEMENT BUDE OSAZEN JAKO KOMPLETIZOVANÝ PRVEK - OBVODOVÝ RÁM + KŘÍDLO

VRATA SEKČNÍ BEZ POŽÁRNÍ ODOLNOSTI - NAPOJENÉ NA EPS

+ TEXTILNÍ ROLETOVÝ POŽÁRNÍ UZÁVĚR NAPOJENÝ NA EPS + UPS

KOMBINACE SEKČNÍCH VRAT

POŽÁRNÍ ROLETA S POŽÁRNÍ ODOLNOSTÍ EW 30 DP3

V PŘÍPADĚ POŽÁRU JE NUTNÉ ABY SEKČNÍ VRATA VYJELA DO HORNÍ POLOHY A POŽÁRNÍ ROLETA UZAVŘELA OTVOR. POŽÁRNÍ ROLETA MUSÍ OBSAHOVAT ZÁLOŽNÍ ZDROJ, ABY V PŘÍPADĚ POŽÁRU UMOŽNILA OTEVŘENÍ TLAČÍTKEM PRŮCHOD UNIKAJÍCÍM OSOBÁM, POTÉ OPĚT SJEDE DOLŮ OVLÁDÁNÍ ROLETY Z OBOU STRAN SYSTÉM GENERÁLNÍHO KLÍČE

**REFERENČNÍ PRODUKT:**



---

**188 D2 - SEKČNÍ VRATA S ELEKTROPHONEM, BEZ POŽÁRNÍ ODOLNOSTI, SEKČNÍ OCELOVÝ UZÁVĚR  
V OBVODOVÉ KONSTRUKCI HALY ROZM. 4000 x 4250 mm**

POPIS STANDARDU:

DODÁVKA VČETNĚ : MOTOR, PŘEVODOVKA, MĚNIČ, FILTR, PROGRAMOVACÍ AUTOMAT,  
UPS, SKŘÍŇ ROZVADĚČE

VRATA VČETNĚ OBVODOVÉHO RÁMU S POŽÁRNÍ ODOLNOSTÍ

MATERIÁL : OCELOVÝ POZINKOVANÝ PLECH, MASIVNÍ RÁM Z OCELOVÝCH PROFILŮ,  
DTTO OBVODOVÝ RÁM

POVRCHOVÁ ÚPRAVA : POLYESTEROVÝ LAK V ODSTÍNU DLE VZORKOVNICE RAL

VRATOVÝ ELEMENT BUDE OSAZEN JAKO KOMPLETIZOVANÝ PRVEK - OBVODOVÝ RÁM + KŘÍDLO  
SYSTEM GENERÁLNÍHO KLÍČE + TŘÍDA ZABEZPEČENÍ č.4 U VSTUPNÍCH DVEŘÍ A VRAT

**REFERENČNÍ PRODUKT:**

---

189 D3.1 - VNITŘNÍ OCELOVÉ DVEŘE OBOSTRANNĚ HLADKÉ, PLNÉ, DVOUKŘÍDLOVÉ, S KŘÍDLY POSUVNÝMI S POŽÁRNÍ ODOLNOSTÍ EW 15 DP3 ROZM. MIN. 1600 x 2300 mm

190 D3.2 - VNITŘNÍ OCELOVÉ DVEŘE OBOSTRANNĚ HLADKÉ, PLNÉ, DVOUKŘÍDLOVÉ, S KŘÍDLY POSUVNÝMI S POŽÁRNÍ ODOLNOSTÍ EW 15 DP3 ROZM. MIN. 1600 x 3000 mm

191 D3.3 - VNITŘNÍ OCELOVÉ DVEŘE OBOSTRANNĚ HLADKÉ, PLNÉ, DVOUKŘÍDLOVÉ, S KŘÍDLY POSUVNÝMI S POŽÁRNÍ ODOLNOSTÍ EW 15 DP3 ROZM. MIN. 2200 x 3000 mm

POPIS STANDARDU:

ZÁRUBEŇ : KOVOVÁ ZÁRUBEŇ SE ZAPUŠTĚNÍM DO PODLAHY, S POŽÁRNÍ ODOLNOSTÍ

AUTOMATICKÉ POSUVNÉ DVEŘE SE SAMOZAVÍRAČEM

ELEKTROMECHANICKÝ POHON, ŘÍDÍCÍ JEDNOTKA, POJEZDOVÁ KOLEJNICE,

NOSNÝ PROFIL, KRYT POHONU, ELEKTROMAGNETICKÝ ZÁMEK, 1x RADAR VČETNĚ BEZPEČNOSTNÍ CH

PRVKŮ - AKTIVE 8 A 1KS BEZPEČNOSTNÍ PRVEK, ZÁLOŽNÍ ZDROJ NA 30 CYKLŮ.

POSUVNÁ KŘÍDLA VYROBENA Z PROFILŮ JANSEN EKONOMY - PLNÁ VÝPLŇ S POŽÁRNÍ

SYSTÉM GENERÁLNÍHO KLÍČE

**REFERENČNÍ PRODUKT:**

---

192 D4 - KOVOVÉ JEDNOKŘÍDLOVÉ VSTUPNÍ DVEŘE V OBVODOVÉM KOVOVÉM SYSTÉMOVÉM PLÁŠTOVÉM, DÍLCI - Z 6. KŘÍDLO OBOUSTRANNĚ HLADKÉ, PLNÉ S TEPELNĚ IZOLAČNÍ VÝPLNÍ 1000 x 2100 mm

193 D5.1 - KOVOVÉ JEDNOKŘÍDLOVÉ VSTUPNÍ DVEŘE V OBVODOVÉM KOVOVÉM SYSTÉMOVÉM PLÁŠTI - Z 7. KŘÍDLO OBOUSTRANNĚ HLADKÉ, PLNÉ S TEPELNĚ IZOLAČNÍ VÝPLNÍ 900 x 2300 mm

194 D5.2 - KOVOVÉ JEDNOKŘÍDLOVÉ VSTUPNÍ DVEŘE V OBVODOVÉM KOVOVÉM SYSTÉMOVÉM PLÁŠTI - Z 7. KŘÍDLO OBOUSTRANNĚ HLADKÉ, PLNÉ S TEPELNĚ IZOLAČNÍ VÝPLNÍ 900 x 2100 mm

195 D6.1 - KOVOVÉ DVOUKŘÍDLOVÉ VSTUPNÍ DVEŘE V OBVODOVÉM KOVOVÉM SYSTÉMOVÉM PLÁŠTI - Z 8. KŘÍDLA OBOUSTRANNĚ HLADKÁ, PLNÁ S TEPELNĚ IZOLAČNÍ VÝPLNÍ 1800 x 2300 mm

196 D6.2 - KOVOVÉ DVOUKŘÍDLOVÉ VSTUPNÍ DVEŘE V OBVODOVÉM KOVOVÉM SYSTÉMOVÉM PLÁŠTI - Z 8. KŘÍDLA OBOUSTRANNĚ HLADKÁ, PLNÁ S TEPELNĚ IZOLAČNÍ VÝPLNÍ 1800 x 2100 mm

POPIS STANDARDU:

VENKOVNÍ KOVÁNÍ : BEZPEČNOSTNÍ SOUPRAVA KLIKA-KOULE

SYSTÉM GENERÁLNÍHO KLÍČE + TŘÍDA ZABEZPEČENÍ č.4 U VSTUPNÍCH DVEŘÍ A VRAT

**REFERENČNÍ PRODUKT:**

---

197 D7- KOVOVÉ JEDNOKŘÍDLOVÉ DVEŘE OSAZENÉ V SÁDROKARTONOVÉ KONSTRUKCI OTEVÍRAVÉ DO PROSTORU SCHODIŠTĚ 800 x 1970 mm

POPIS STANDARDU:

ZÁRUBEŇ - KOVOVÁ ZÁRUBEŇ TYP viz FOTO. BEZPEČNOSTNÍ SOUPRAVA KLIKA - KLIKA

BARVA TMAVĚ MODRÁ RAL 5002

SYSTÉM GENERÁLNÍHO KLÍČE

**REFERENČNÍ PRODUKT:**

KOVOVÁ ZÁRUBEŇ TYP viz FOTO





---

**198 D8 - VNITŘNÍ OCELOVÉ DVEŘE POŽÁRNÍ EW15DP3 OBOUSTRANNĚ HLADKÉ, PLNÉ, KŘÍDLO  
OTOČNÉ VE TVARU DŘEVĚNÉHO KŘÍDLA S POLODRÁŽKOU 1000 x 1970 mm**  
POPIS STANDARDU:  
ZÁRUBEŇ - KOVOVÁ ZÁRUBEŇ TYP viz FOTO VÝŠE, BEZPEČNOSTNÍ SOUPRAVA KLIKA - KLIKA  
BARVA TMAVĚ MODRÁ RAL 5002  
SYSTÉM GENERÁLNÍHO KLÍČE

**REFERENČNÍ PRODUKT:**  
KOVOVÁ ZÁRUBEŇ TYP viz FOTO VÝŠE

---

**199 D9 - VNITŘNÍ DŘEVĚNÉ DVEŘE POŽÁRNÍ EW15DP3 OBOUSTRANNĚ HLADKÉ, PLNÉ, KŘÍDLO OTOČNÉ, POLODRÁŽKOU, POVRCHOVÁ ÚPRAVA KAŠÍROVANOU FÓLIÍ 800 x 1970 mm**  
POPIS STANDARDU:  
ZÁRUBEŇ - KOVOVÁ ZÁRUBEŇ TYP viz FOTO VÝŠE. BEZPEČNOSTNÍ SOUPRAVA KLIKA - KLIKA  
BARVA TMAVĚ MODRÁ RAL 5002  
SYSTÉM GENERÁLNÍHO KLÍČE

**REFERENČNÍ PRODUKT:**  
KOVOVÁ ZÁRUBEŇ TYP viz FOTO VÝŠE

---

**200 D10 - VNITŘNÍ OCELOVÉ DVEŘE POŽÁRNÍ EW15DP3 OBOUSTRANNĚ HLADKÉ, PLNÉ, KŘÍDLO OTOČNÉ VE TVARU DŘEVĚNÉHO KŘÍDLA S POLODRÁŽKOU 1000 x 2100 mm**  
POPIS STANDARDU:  
ZÁRUBEŇ - KOVOVÁ ZÁRUBEŇ TYP viz FOTO VÝŠE. BEZPEČNOSTNÍ SOUPRAVA KLIKA - KLIKA  
BARVA TMAVĚ MODRÁ RAL 5002  
SYSTÉM GENERÁLNÍHO KLÍČE

**REFERENČNÍ PRODUKT:**  
KOVOVÁ ZÁRUBEŇ TYP viz FOTO VÝŠE

---

**201 D11 - VNITŘNÍ OCELOVÉ DVEŘE OBOUSTRANNĚ HLADKÉ, PLNÉ, KŘÍDLO OTOČNÉ VE TVARU DŘEVĚNÉHO KŘÍDLA S POLODRÁŽKOU 1000 x 2100 mm**  
POPIS STANDARDU:  
ZÁRUBEŇ - KOVOVÁ ZÁRUBEŇ TYP viz FOTO VÝŠE. BEZPEČNOSTNÍ SOUPRAVA KLIKA - KLIKA  
BARVA TMAVĚ MODRÁ RAL 5002  
SYSTÉM GENERÁLNÍHO KLÍČE

**REFERENČNÍ PRODUKT:**  
KOVOVÁ ZÁRUBEŇ TYP viz FOTO VÝŠE

---

**202 D12A - VNITŘNÍ OCELOVÉ DVEŘE OBOUSTRANNĚ HLADKÉ, PLNÉ, KŘÍDLO OTOČNÁ VE TVARU DŘEVĚNÉHO KŘÍDLA S POLODRÁŽKOU 1450 x 2300 mm BEZ POŽÁRNÍ ODOLNOSTI**  
POPIS STANDARDU:  
ZÁRUBEŇ - KOVOVÁ ZÁRUBEŇ TYP viz FOTO VÝŠE. BEZPEČNOSTNÍ SOUPRAVA KLIKA - KLIKA  
BARVA TMAVĚ MODRÁ RAL 5002  
SYSTÉM GENERÁLNÍHO KLÍČE

**REFERENČNÍ PRODUKT:**  
KOVOVÁ ZÁRUBEŇ TYP viz FOTO VÝŠE

---

**203 D12B - VNITŘNÍ OCELOVÉ DVEŘE OBOUSTRANNĚ HLADKÉ, PLNÉ, KŘÍDLO OTOČNÁ VE TVARU DŘEVĚNÉHO KŘÍDLA S POLODRÁŽKOU 1450 x 2300 mm, POŽÁRNÍ ODOLNOST EW15 DP3**  
POPIS STANDARDU:  
ZÁRUBEŇ - KOVOVÁ ZÁRUBEŇ TYP viz FOTO VÝŠE. BEZPEČNOSTNÍ SOUPRAVA KLIKA - KLIKA  
BARVA TMAVĚ MODRÁ RAL 5002  
SYSTÉM GENERÁLNÍHO KLÍČE

**REFERENČNÍ PRODUKT:**  
KOVOVÁ ZÁRUBEŇ TYP viz FOTO VÝŠE

---

**204 D13.1 - VNITŘNÍ DŘEVĚNÉ DVEŘE OBOUSTRANNĚ HLADKÉ, PLNÉ, KŘÍDLO OTOČNÉ, S POLODRÁŽKOU, POVRCHOVÁ ÚPRAVA KAŠÍROVANOU FÓLIÍ 1000 x 1970 mm**  
POPIS STANDARDU:  
ZÁRUBEŇ - KOVOVÁ ZÁRUBEŇ TYP viz FOTO VÝŠE. BEZPEČNOSTNÍ SOUPRAVA KLIKA - KLIKA  
BARVA TMAVĚ MODRÁ RAL 5002  
SYSTÉM GENERÁLNÍHO KLÍČE

**REFERENČNÍ PRODUKT:**  
KOVOVÁ ZÁRUBEŇ TYP viz FOTO VÝŠE

---

**205 D14 - VNITŘNÍ DŘEVĚNÉ DVEŘE OBOUSTRANNĚ HLADKÉ, PLNÉ, KŘÍDLO OTOČNÉ, S POLODRÁŽKOU, POVRCHOVÁ ÚPRAVA KAŠÍROVANOU FÓLIÍ, 700 x 1970 mm**

POPIS STANDARDU:

ZÁRUBEŇ - KOVOVÁ ZÁRUBEŇ TYP viz FOTO VÝŠE, SOUPRAVA KLIKA - KLIKA

BARVA TMAVĚ MODRÁ RAL 5002

SYSTÉM GENERÁLNÍHO KLÍČE

**REFERENČNÍ PRODUKT:**

KOVOVÁ ZÁRUBEŇ TYP viz FOTO VÝŠE

---

**206 D15 - VNITŘNÍ OCELOVÉ DVEŘE OBOUSTRANNĚ HLADKÉ, PLNÉ, KŘÍDLO OTOČNÉ VE TVARU DŘEVĚNÉHO KŘÍDLA S POLODRÁŽKOU, 1000 x 1970 mm**

POPIS STANDARDU:

ZÁRUBEŇ - KOVOVÁ ZÁRUBEŇ TYP viz FOTO VÝŠE, BEZPEČNOSTNÍ SOUPRAVA KOULE - KLIKA

BARVA TMAVĚ MODRÁ RAL 5002

SYSTÉM GENERÁLNÍHO KLÍČE

**REFERENČNÍ PRODUKT:**

KOVOVÁ ZÁRUBEŇ TYP viz FOTO VÝŠE

---

#### 4. Zámečnické výrobky:

---

**214 Z4.1 - KOTEVNÍ PRVKY PRO MOŽNOST UPEVNĚNÍ TAŽNÉHO ZAŘÍZENÍ PRO PŘESUN HMOTNÝCH, SBÍRKOVÝCH PŘEDMĚTŮ, Z.4.1 - KOTVENÍ PRO 1NP**

**215 Z4.2 - KOTEVNÍ PRVKY PRO MOŽNOST UPEVNĚNÍ TAŽNÉHO ZAŘÍZENÍ PRO PŘESUN HMOTNÝCH, SBÍRKOVÝCH PŘEDMĚTŮ, Z.4.2 - KOTVENÍ PRO 2NP**

POPIS STANDARDU:

KOTEVNÍ SYSTÉM ZAPUŠTĚNÝ DO PODLAHY, KOTEVNÍ SKLOPNÁ OKA, POZINK OCEL VIZ DETAIL

**REFERENČNÍ PRODUKT:**

---

**216 Z5 - OCELOVÝ POKLOP ZE ŽEBROVANÉHO PLECHU, LEHKÝ, OSAZENÝ NA ŠACHTĚ ELEKTROINSTALACE, DOVOLENÉ ZATÍŽENÍ POKLOPU 200 kg**

POPIS STANDARDU:

PROVEDENÍ : OCELOVÝ POKLOP ZE ŽEBROVANÉHO PLECHU S OTVORY PRO KABELY EL, V RÁMU KOTVENÉM DO PODLAHY, ROZMĚR : 600/1000 mm

**REFERENČNÍ PRODUKT:**

---

**220 Z10 - POCHŮZÍ LÁVKY VE STŘEŠNÍM PROSTORU, KOVOVÉ POROROŠTY, ŠÍŘKA 600 mm, VÝŠKA 25 mm**

POPIS STANDARDU:

OCELOVÉ PROFILY 25/2 S LEMOVÁNÍM, JAKOST 11375, POVRCHOVÁ ÚPRAVA - ŽÁROVÉ ZINCOVÁNÍ - DIN 50976

**REFERENČNÍ PRODUKT:**

---

221

**Z11 - DVÍŘKA NIKY HUP, PROVEDENÍ : DVÍŘKA OSAZENÁ VE FASÁDNÍM BETONOVÉM PANELU**

POPIS STANDARDU:

DVÍŘKA DVOUKŘÍDLÁ, UZAMYKATELNÁ, PERFOROVANÁ PŘI DOLNÍM I HORNÍM OKRAJI, ROZMĚR : 900 x 950 mm

**REFERENČNÍ PRODUKT:**

---

## 5. Ostatní výrobky:

---

### 181 T3 - SCHODIŠŤOVÉ MADLO, MATERIÁL : SCHODIŠŤOVÉ MADLO Z TVRDÉHO DŘEVA - DUB, BUK

POPIS STANDARDU:

PROFILOVANÉ, ROZM. 50/50 mm S VYFRÉZOVANOU DRÁŽKOU PRO KOTVENÍ, POVRCHOVÁ ÚPRAVA : DŘEVO OŠETŘENÉ OLEJEM PŘÍPADNĚ VOSKEM DO VENKOVNÍHO PROSTŘEDÍ - MAT,

**REFERENČNÍ PRODUKT:**

---

### 235 A1.1 - ČISTÍCÍ ROHOŽ - ZÓNA Č 1

POPIS STANDARDU:

PROVEDENÍ : ZAPUŠTĚNÁ ROHOŽ VENKOVNÍ TYP viz. FOTO  
S RÁMEM L 30/30 mm, ROZMĚR 1100/900 mm

### 236 A1.2 - ČISTÍCÍ ROHOŽ - ZÓNA Č 1

POPIS STANDARDU:

PROVEDENÍ : ZAPUŠTĚNÁ ROHOŽ VENKOVNÍ TYP viz. FOTO  
S RÁMEM L 30/30 mm, ROZMĚR 1800/700 mm



**REFERENČNÍ PRODUKT:**

ROHOŽ TYP viz. FOTO

---

### 237 A2.1 - ČISTÍCÍ ROHOŽ - ZÓNA Č 2

POPIS STANDARDU:

PROVEDENÍ : ZAPUŠTĚNÁ ROHOŽ VNITŘNÍ TYP viz. FOTO  
S RÁMEM L 30/30 mm, ROZMĚR 1300/1600 mm

### 238 A2.2 - ČISTÍCÍ ROHOŽ - ZÓNA Č 2

POPIS STANDARDU:

PROVEDENÍ : ZAPUŠTĚNÁ ROHOŽ VNITŘNÍ TYP viz. FOTO  
S RÁMEM L 30/30 mm, ROZMĚR CCA 5,5 m<sup>2</sup>



**REFERENČNÍ PRODUKT:**

ROHOŽ TYP viz. FOTO

---

### 241 A5 - POŽÁRNÍ BEZPEČNOSTNÍ TABULKY, OZNAČNÍ ÚNIKOVÉ CESTY FOTOLUMINISCENČNÍMI ZNAČKAMI, ...

POPIS STANDARDU:

**REFERENČNÍ PRODUKT:**

**257 A4 - NÁKLADNÍ HYDRAULICKÝ VÝTAH PRO AUTOMOBILY MNH 4000, NOSNOST 4000KG, ZDVIH 5300MM, POČET STANIC 2, ...**

POPIS STANDARDU:

NÁKLADNÍ HYDRAULICKÝ VÝTAH PRO AUTOMOBILY MNH 4000

TYP/DRUH VÝTAHU - NMH/(A10)

NOSNOST - 4000 kg

JMENOVI TÁ RYCHLOST - 0,23 m/s

ZDVIH - 5300 mm

POČET STANIC - 2

POČET NÁSTUPIŠŤ - 2 NEPRŮCHOZÍ

ROZMĚR KABINY - 3000x6000x2500 mm

DVEŘE ŠACHTY - 3000/2400 mm, AUTOMATICKÉ, ŠESTIDÍLNÉ, CENTRÁLNÍ

V 1NP DO OTVORU 3260/2650 mm,

VE 2NP DO OTVORU 3530/2750 mm - DOPLŇUJÍCÍ NADPRAŽÍ A POSTRANNÍ

DÍL DODÁVKA S VÝTAHEM

POHON - 29,4 kW, HYDRAULICKÝ

ŘÍZENÍ - MIKROPROCESOROVÉ, JEDNODUCHÉ

PROVEDENÍ KABINY - OCELOPLECHOVÁ, LAMELOVÁ, POVRCHOVÁ ÚPRAVA PRÁŠKOVOU

BARVOU V ODS TÍNU RAL, NA STĚNÁCH OCHRANNÝ GUMOVÝ PÁS,

ZADNÍ STĚNA VYZTUŽENÁ PROTI PROLOMENÍ

ŠACHETNÍ DVEŘE - KŘÍDLA - VRCHNÍ NÁTĚR RAL, ZÁRUBEŇ - VRCHNÍ NÁTĚR RAL

PODLAHA KABINY - RÝHOVANÝ PLECH

OSVĚTLENÍ KABINY - ZÁŘIVKOVÉ

OVLADAČE - PROVEDENÍ BROUŠENÝ NEREZ, POPIS ČERNÝ, ANTIVANDAL

SIGNALIZACE V KABINĚ - DIGITÁLNÍ POLOHOVÁ SIGNALIZACE, OBOUSMĚRNÉ HOVOROVÉ

ZARÍZENÍ S VYPROŠŤOVACÍ SLUŽBOU, SIGNALIZACE PŘETÍŽENÍ,

TLAČÍTKA VOLBY

SIGNALIZACE VA STANICÍCH - TLAČÍTKA VOLBY

VYBAVENÍ - ŽEBŘÍK DO PROHLUBNĚ

**REFERENČNÍ PRODUKT:**

TYP/DRUH VÝTAHU

**POZN. : PLATÍ PRO VŠECHNY SPECIFIKOVANÉ PRVKY**

V PROJEKTOVÉ DOKUMENTACI JSOU KONKRÉTNÍ VÝROBK Y VE VZTAHU K Z.Č. 137/2006SB., O VEŘEJNÝCH ZAKÁZKÁCH, VE ZNĚNÍ POZDĚJŠÍCH PŘEDPISŮ JAKO REFERENČNÍ

**(BYLO ZRUŠENO A NAHRAZENO FOTODOKUMENTACÍ STÁVAJÍCÍCH JIŽ REALIZOVANÝCH HAL V AREÁLU).**

MATERIÁLY A VÝROBK Y JE MOŽNÉ ZAMĚNIT PŘI ZACHOVÁNÍ SHODNÝCH NEBO LEPŠÍCH POŽADOVANÝCH PARAMETRŮ A SHODNÉ FUNKCE.

PARAMETRY ZHOTOVITEL DOLOŽÍ PROHLÁŠENÍM O SHODĚ VČETNĚ CERTIFIKÁTU.

ZÁMĚNA MATERIÁLŮ A VÝROBKŮ MUSÍ BÝT ODSOUHLASENA PROJEKTANTEM A ODPOVĚDNÝM ZÁSTUPCEM INVESTORA.

V PŘÍPADĚ, ŽE DOJDE K TAKOVÉ ZÁMĚNĚ MATERIÁLŮ A VÝROBKŮ, KTERÁ S SEBOU NESE POTŘEBU KOORDINACE S JINÝMI STAVEBNÍMI OBJEKTY, MUSÍ ZHOTOVITEL PROVĚST KOORDINACI NA SVĚ NÁKLADY.

V PŘÍPADĚ, ŽE SE ZÁMĚNA MATERIÁLŮ PROJEVÍ DO PARAMETRŮ (VČETNĚ VZHLEDU), KE KTERÝM SE VYJADŘOVALI DOTČENÉ ORGÁNY, MUSÍ ZHOTOVITEL PROJEDNAT TUTO ZÁMĚNU S DOTČENÝMI ORGÁNY NA SVĚ NÁKLADY.

Národní technické  
muzeum  
24.03.2021 18:39

Datum: 2021.02.12  
12:06:03 +01'00'