

Hasičský záchranný sbor Moravskoslezského kraje				
EVIDENCE SMLUV				
HMSK	SML	454 poř. číslo	2021 rok	doba plnění
Ev. číslo v SSD				

KUPNÍ SMLOUVA

I. Smluvní strany

Česká republika - Hasičský záchranný sbor Moravskoslezského kraje

Sídlo: Výškovická 40, 700 30 Ostrava-Zábřeh

IČO: 70884561

DIČ: CZ 70884561 (není plátcem DPH)

Zastoupený: plk. Ing. Radimem Kuchařem, náměstkem ředitele pro IZS a operační řízení, statutárním zástupcem HZS Moravskoslezského kraje

Bankovní spojení: ČNB Ostrava, č. účtu: 1933881/0710

(dále jen „kupující“)

a

TATRA TRUCKS a.s.

Sídlo: Areál Tatry 1450/1, 742 21 Kopřivnice

IČO: 01482840

DIČ: CZ01482840

Jehož jménem jedná:

Bankovní spojení: Česká spořitelna a.s., č. účtu: 5571662/0800

zapsána v obchodním rejstříku vedeném Krajským soudem v Ostravě, odd. B, vl 10443

(dále jen „prodávající“)

II. Základní ustanovení

1. Smluvní strany uzavírají tuto smlouvu v souladu s ustanoveními § 2079 a násl. zákona č. 89/2012 Sb., občanský zákoník, ve znění pozdějších předpisů (dále jen „OZ“) a dohodly se, že tento závazkový vztah, rozsah a obsah vzájemných práv a povinností z této smlouvy vyplývajících se bude řídit příslušnými ustanoveními citovaného zákona, nestanoví-li tato smlouva jinak.
2. Smluvní strany prohlašují, že údaje uvedené v čl. I. této smlouvy a taktéž oprávnění k podnikání jsou v souladu s právní skutečností v době uzavření smlouvy. Smluvní strany se zavazují, že změny dotčených údajů oznámí bez prodlení druhé smluvní straně.
3. Smluvní strany prohlašují, že si před uzavřením smlouvy vzájemně sdělily veškeré jim známé skutkové a právní okolnosti, které by mohly být významné ve vztahu k uzavření této smlouvy nebo k plnění z této smlouvy vyplývajícím.
4. Smluvní strany prohlašují, že osoby podepisující tuto smlouvu jsou k tomuto právnímu jednání oprávněny.

III. Předmět smlouvy

1. Předmětem této smlouvy je koupě 1 kusu vyprošťovacího automobilu s hydraulickým nakládacím jeřábem a vyprošťovacími navijáky pro manipulaci s havarovanými a jinak nepojízdnými vozidly, a to podle technické specifikace uvedené v příloze č. 1 této smlouvy (dále jen „zboží“). Součástí dodávky je rovněž provedení zástavby veškerých technických prostředků do vozidla-
2. Proávající se zavazuje kupujícímu zboží dodat a umožnit mu nabýt vlastnické právo ke zboží. Součástí dodání je i doprava zboží do místa plnění a předání dokladů, které se ke zboží vztahují, a kterými jsou zejména:

- návody na obsluhu a údržbu vozidla v českém jazyce, a to v tištěné i elektronické podobě (CD),
 - doklad o registraci (technický průkaz) se zapsanými změnami údajů, uvedených v technickém průkazu,
 - všechny ostatní doklady nutné pro registraci vozidla,
 - záruční listy k dodávanému příslušenství a výbavě,
 - revizní zprávy, popř. obdobné doklady dle příslušných norem, pokud předmět revizi podléhá,
 - doklad o způsobilosti zařízení pro užívání v České republice dle platné legislativy,
 - doklad o shodě výrobku s technickými podmínkami dle ČSN EN 1846-1, ČSN EN 1846-2 a vyhlášky č. 35/2007 Sb., o technických podmínkách požární techniky, ve znění pozdějších předpisů,
 - součástí dodávky HNJ bude technický průkaz, popř. jiný obdobný doklad o způsobilosti zařízení pro provoz v ČR a protokoly o výchozí revizní zkoušce zařízení, pokud takovým zkouškám podléhají.
3. Kupující se zavazuje řádně dodané zboží převzít a zaplatit za něj kupní cenu uvedenou v čl. IV. této smlouvy.
 4. Vlastnické právo ke zboží přechází na kupujícího okamžikem odevzdání a převzetí zboží kupujícím v místě plnění.
 5. Vyprošťovací automobil a veškeré nově dodané příslušenství musí splňovat podmínky pro použití v České republice dle platné legislativy.
 6. Prodávající umožní kupujícímu závěrečnou kontrolu předmětu plnění (zboží) u prodávajícího před vlastním převzetím v místě plnění.
 7. Smluvní strany prohlašují, že předmět smlouvy není plněním nemožným a že smlouvu uzavřely po pečlivém zvážení všech možných důsledků.
 8. Podkladem pro uzavření této smlouvy je nabídka prodávajícího ze dne 12.08.2021, která byla na základě zadávacího řízení č. 129/2021/OŘ vyhodnocena jako ekonomicky nejvýhodnější.

IV. Kupní cena

1. Kupní cena je stanovena dohodou smluvních stran a činí za 1 vozidlo:

cena bez DPH	11 458 000,00 Kč
DPH 21 %	2 406 180,00 Kč
cena včetně DPH	13 864 180,00 Kč

2. Podrobná kalkulace celkové kupní ceny tvoří přílohu č. 2 této smlouvy.
3. Sjednaná kupní cena je konečná a zahrnuje veškeré náklady spojené s koupí zboží, a to zejména dopravu zboží do místa plnění podle čl. VI. této smlouvy, clo, skladování, balné atd..
4. Cena je stanovena jako nejvýše přípustná při sazbě DPH ve výši 21 %, přičemž sazba DPH bude v případě její změny stanovena v souladu s platnými právními předpisy.

V. Čas plnění

Prodávající je povinen dodat zboží nejpozději do 6 měsíců od nabytí účinnosti smlouvy.

VI. Místo plnění

Místem plnění podle této smlouvy je sídlo kupujícího na ul. Výškovická 40 v Ostravě-Zábřehu.

VII. Způsob dodání zboží

1. Zboží je dodáno v okamžiku převzetí zboží pověřeným zástupcem kupujícího v místě plnění uvedeném v této smlouvě. Pověřený zástupce kupujícího potvrdí převzetí zboží na dodacím listu, předávacím protokolu nebo jiném obdobném dokladu.
2. Kupující při převzetí zboží provede kontrolu:
 - a) dodané značky, typu, druhu,
 - b) dodaného množství,
 - c) zjevných jakostních vlastností,
 - d) zda nedošlo k poškození zboží při přepravě,
 - e) dodaných dokladů.
3. V případě zjištěných zjevných vad zboží může kupující odmítnout jeho převzetí, což řádně i s důvody potvrdí na příslušném dokladu. Na následné předání zboží se použijí ustanovení tohoto článku obdobně.

VIII. Jakost, záruka za jakost, vady zboží

1. Prodávající je povinen dodat zboží v množství, druhu, jakosti, provedení stanovenými touto smlouvou a podle technických parametrů a obchodních podmínek sjednaných v této smlouvě. Smluvní strany se dohodly na I. jakosti dodaného zboží. Prodávající je povinen dodat zboží nové, nepoužité, v okamžiku dodání nesmí být zboží starší 12 měsíců.
2. Prodávající není oprávněn dodat větší než sjednané množství zboží, ustanovení § 2093 OZ se nepoužije.
3. Prodávající prohlašuje, že zboží nemá právní vady podle § 1920 OZ.
4. Poruší-li prodávající povinnosti stanovené v odst. 1 tohoto článku, jedná se o vady plnění.
5. V případě dodání vadného plnění se práva a povinnosti smluvních stran řídí ustanoveními § 2099 a násl. OZ.
6. Smluvní strany se dohodly na záruční době 24 měsíců.
7. Záruční doba začíná běžet dnem předání zboží kupujícímu bez vad a nedodělků.
8. Záruční doba neběží po dobu, po kterou nemůže kupující zboží řádně užívat pro vady, které jsou způsobitelné založit práva kupujícího z vadného plnění.
9. Veškeré vady zboží je kupující povinen oznámit prodávajícímu bez zbytečného odkladu poté, kdy vadu zjistil, a to formou písemného oznámení o vadě zaslaného na adresu prodávajícího / telefonicky na tel. č. [redacted] inspektor servisu / e-mailem na [redacted] ve věcech smluvních, technicko-organizačních: [redacted]
10. Prodávající je povinen kupujícímu písemně potvrdit, kdy bylo právo z vadného plnění uplatněno, způsob provedení opravy a dobu trvání opravy.
11. Prodávající započne s odstraněním vady neprodleně do 5 dnů ode dne doručení oznámení o vadě, pokud se smluvní strany nedohodnou jinak.
12. Vada bude odstraněna nejpozději do 14 dnů od započetí prací, pokud se smluvní strany nedohodnou jinak.
13. Nebezpečí škody na zboží přechází na kupujícího okamžikem převzetí zboží.
14. Prodávající je povinen nahradit kupujícímu škodu, která vznikne porušením smluvní povinnosti prodávajícího nebo vadným plněním, a to v plné výši. Prodávající je rovněž povinen kupujícímu nahradit náklady, které kupujícímu vzniknou při uplatňování práv na náhradu škody.

IX. Platební podmínky

1. Podkladem pro úhradu kupní ceny dodaného zboží bude faktura, která bude mít náležitosti daňového dokladu dle § 29 zákona č. 235/2004 Sb., o dani z přidané hodnoty, ve znění pozdějších předpisů (dále také „faktura“). Kupující tímto souhlasí s použitím daňového dokladu v elektronické podobě.
2. Faktura musí kromě zákonem stanovených náležitostí obsahovat také:
 - a) označení smlouvy a datum jejího uzavření
 - b) označení banky a čísla účtu, na který musí být zaplacen
 - c) kontaktní údaje prodávajícího pro záležitosti fakturace
 - d) součástí faktury musí být dodací list, předávací protokol nebo jiný obdobný doklad včetně soupisu jednotlivých položek, podepsaný zástupci obou smluvních stran, potvrzující, že zboží podle této smlouvy bylo řádně dodáno.
3. Faktura bude prodávajícím vystavena po odevzdání a převzetí zboží podle této smlouvy. Lhůta splatnosti faktury je dohodou stanovena na 30 kalendářních dnů ode dne doručení faktury kupujícímu. Stejná lhůta splatnosti platí i při placení jiných plateb (např. úroků z prodlení, smluvních pokut, náhrad škody aj.).
4. Faktura v listinné podobě musí být doručena na adresu kupujícího na ul. Výškovická 40, 700 30 Ostrava-Zábřeh, a faktura v elektronické podobě musí být doručena na e-mailovou adresu: uctarna@hzsmk.cz.
5. Nebude-li faktura obsahovat některou povinnou nebo dohodnutou náležitost nebo bude chybně vyúčtována cena nebo DPH, je kupující oprávněn bez zaplacení fakturu před uplynutím lhůty splatnosti vrátit druhé smluvní straně k provedení opravy. Ve vrácené faktuře vyznačí důvod vrácení. Prodávající provede opravu vystavením nové faktury. Od doby odeslání vadné faktury přestává běžet původní lhůta splatnosti. Celá lhůta splatnosti běží opět ode dne doručení nově vyhotovené faktury kupujícímu.
6. Smluvní strany se dohodly, že platba bude provedena bezhotovostním převodem z účtu kupujícího na číslo účtu uvedené prodávajícím na faktuře bez ohledu na číslo účtu uvedené v čl. I. této smlouvy.
7. Povinnost zaplatit cenu zboží je splněna dnem odepsání příslušné částky z účtu kupujícího ve prospěch účtu prodávajícího.
8. Pokud kupující uplatní nárok na odstranění vady zboží ve lhůtě splatnosti faktury, není kupující povinen až do odstranění vady zboží uhradit cenu zboží. Okamžikem odstranění vady zboží začne běžet nová lhůta splatnosti faktury.

X. Podstatné porušení smlouvy

1. Smluvní strany pokládají za podstatné porušení této smlouvy:
 - a) prodlení prodávajícího se splněním ve sjednaném čase plnění podle čl. V. této smlouvy,
 - b) nedodání zboží v požadované kvalitě nebo množství podle této smlouvy,
 - c) nevyřešení zjištěných vad v souladu s čl. VIII. této smlouvy ve sjednané lhůtě.
2. V případě podstatného porušení smlouvy ze strany prodávajícího je kupující oprávněn od této smlouvy odstoupit podle čl. XII.

XI. Sankční ujednání

1. V případě prodlení prodávajícího s dodáním zboží je prodávající povinen zaplatit kupujícímu smluvní pokutu ve výši 0,2 % z celkové kupní ceny vč. DPH za každý i započatý den prodlení.
2. V případě prodlení kupujícího se zaplacením dohodnuté kupní ceny je kupující povinen zaplatit prodávajícímu úrok z prodlení ve výši 0,05 % z dlužné částky za každý i započatý den prodlení.

3. V případě nedodržení dohodnuté lhůty k odstranění vad dle čl. VIII. této smlouvy, jestliže se tyto vady projeví v záruční době, je prodávající povinen kupujícímu uhradit smluvní pokutu ve výši 1000,- Kč za každý i započatý den prodlení s odstraněním každé vady.
4. V případě, že některá ze smluvních stran poruší povinnost podle čl. XIII. odst. 6 této smlouvy, je poškozená smluvní strana oprávněna požadovat po druhé smluvní straně zaplacení smluvní pokuty ve výši 100.000,- Kč (slovy: jedno sto tisíc korun českých) za každé jednotlivé porušení povinnosti.
5. Zánik závazku pozdním plněním neznamená zánik nároku na smluvní pokutu za prodlení s plněním.
6. Smluvní pokuty se nezapočítávají na náhradu případně vzniklé škody, kterou lze vymáhat samostatně.
7. Smluvní pokuty je kupující oprávněn započíst proti pohledávce prodávajícího.
8. Smluvní pokuty sjednané touto smlouvou zaplatí povinná strana nezávisle na zavinění a na tom, zda a v jaké výši vznikne druhé smluvní straně škoda, kterou lze vymáhat samostatně.

XII. Odstoupení od smlouvy

1. Odstoupení od smlouvy se řídí ustanovením § 2001 a násl. OZ, pokud není dále stanoveno jinak.
2. Kupující je oprávněn odstoupit od smlouvy, jestliže nabude právní moci rozhodnutí insolvenčního soudu, jímž se osvědčuje úpadek prodávajícího ve smyslu zákona č. 182/2006 Sb., o úpadku a způsobu jeho řešení (insolvenční zákon), ve znění pozdějších předpisů.
3. Účinky každého odstoupení od smlouvy nastávají okamžikem doručení písemného projevu vůle odstoupit od této smlouvy druhé smluvní straně. Odstoupení od smlouvy se nedotýká zejména nároku na náhradu škody, smluvní pokuty a povinnosti mlčenlivosti.
4. Prodávající podpisem této smlouvy prohlašuje, že není veden v registru nespolehlivých plátců DPH vedeném Ministerstvem financí České republiky. V případě, že je toto prohlášení nepravdivé nebo v případě, že bude prodávající dodatečně zapsán v registru nespolehlivých plátců DPH v průběhu plnění této smlouvy a nevyrozumí o tom ihned kupujícího, má kupující právo od smlouvy odstoupit v souladu s odst. 3 tohoto článku.

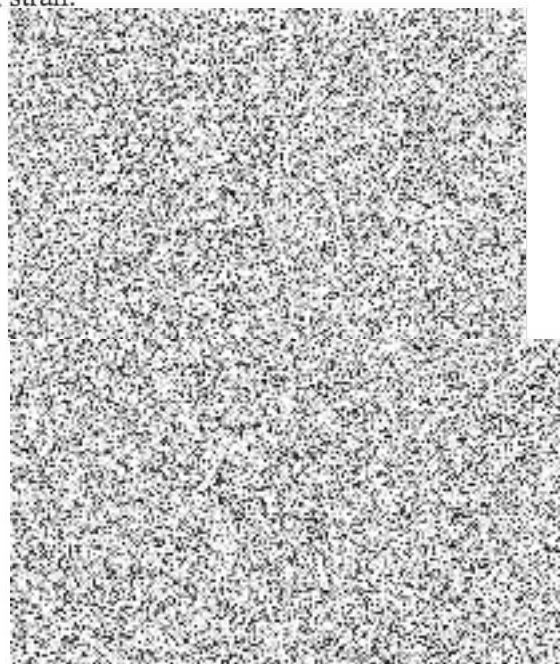
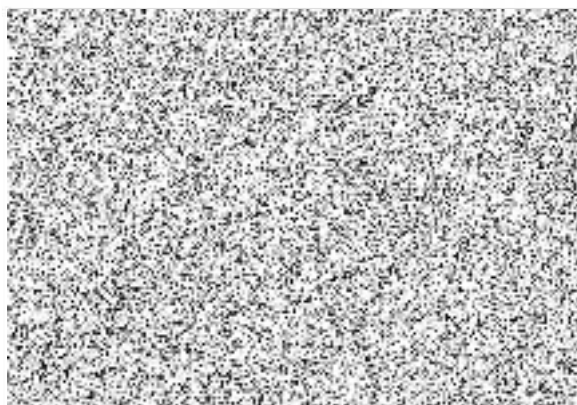
XIII. Závěrečná ujednání

1. Tato smlouva se řídí právním řádem České republiky. Smluvní strany se zavazují, že veškeré spory vzniklé v souvislosti s realizací smlouvy budou řešeny nejprve smírnou cestou – dohodou. Nedojde-li k dohodě, budou spory řešeny v soudním řízení před příslušnými obecnými soudy České republiky.
2. Prodávající není oprávněn bez předchozího písemného souhlasu kupujícího postoupit tuto smlouvu, její část nebo práva a povinnosti z této smlouvy třetí osobě.
3. Prodávající bez jakýchkoliv výhrad souhlasí se zveřejněním své identifikace a dalších údajů uvedených ve smlouvě včetně ceny zboží.
4. Změnit nebo doplnit tuto smlouvu mohou smluvní strany pouze formou písemných dodatků, které budou vzestupně číslovány, výslovně prohlášeny za dodatek této kupní smlouvy a podepsány oprávněnými zástupci obou smluvních stran.
5. Pro případ, že ustanovení této smlouvy oddělitelné od ostatního obsahu se stane neúčinným nebo neplatným, smluvní strany se zavazují bez zbytečných odkladů nahradit takové ustanovení novým. Případná neplatnost některého z takovýchto ustanovení této smlouvy nemá za následek neplatnost ostatních ustanovení.
6. Prodávající se zavazuje, že jakékoliv informace, které se dověděl v souvislosti s plněním předmětu smlouvy, neposkytne bez předchozího písemného souhlasu třetím osobám ani je nepoužije v rozporu s účelem této smlouvy, ledaže se jedná o informace, které jsou

veřejně přístupné nebo o případ, kdy je zpřístupnění informace vyžadováno zákonem nebo závazným rozhodnutím oprávněného orgánu. Za porušení povinnosti mlčenlivosti osobami, které se budou podílet na dodání zboží dle této smlouvy, odpovídá prodávající, jako by povinnost porušil sám. Povinnost mlčenlivosti trvá i po splnění této smlouvy, a to po dobu nejméně 5 let od splnění této smlouvy.

7. Smluvní strany shodně prohlašují, že si tuto smlouvu před jejím podepsáním přečetly, že byla uzavřena po vzájemném projednání, nebyla uzavřena v tísní ani za jednostranně nevýhodných podmínek a že se dohodly o celém jejím obsahu, což stvrzují svými podpisy.
8. Tato smlouva podléhá povinnosti uveřejnění v registru smluv podle zákona č. 340/2015 Sb., o zvláštních podmínkách účinnosti některých smluv, uveřejňování těchto smluv a o registru smluv (zákon o registru smluv), ve znění pozdějších předpisů, přičemž smluvní strany souhlasí s jejím uveřejněním v plném rozsahu. Uveřejnění této smlouvy v registru smluv zajistí kupující.
9. Tato smlouva nabývá účinnosti dnem jejího uveřejnění v registru smluv.
10. Smluvní strany uzavírají tuto smlouvu v souladu s Nařízením Evropského parlamentu a Rady (EU) 2016/679 ze dne 27. dubna 2016 o ochraně fyzických osob v souvislosti se zpracováním osobních údajů a o volném pohybu těchto údajů a o zrušení směrnice 95/46/ES (obecné nařízení o ochraně osobních údajů). Osobní údaje uvedené v této smlouvě budou použity pouze pro účely plnění této smlouvy a při uveřejnění smlouvy budou anonymizovány.
11. Vše, co bylo dohodnuto před uzavřením smlouvy, je právně irelevantní a mezi stranami platí jen to, co je dohodnuto v této smlouvě.
12. Tato smlouva je vyhotovena v elektronické podobě. Smluvní strana podepisující tuto smlouvu jako druhá v pořadí je povinna prokazatelně doručit podepsanou smlouvu druhé smluvní straně.
13. Nedílnou součástí této smlouvy jsou následující přílohy:
 - příloha č. 1 – technická specifikace,
 - příloha č. 2 – cenová kalkulace.

Podpisy smluvních stran:



Technická specifikace vyprošťovacího automobilu

Požární automobil hmotnostní třídy S (dle EN 1846-1*) vybavený hydraulickým nakládacím jeřábem, provedení podvozku automobilu splňuje podmínky pro provoz také mimo zpevněné komunikace (kategorie 2 - smíšená dle EN 1846-1*).

Požární automobil splňuje požadavky **vyhlášky 35/2007 Sb.**, o technických podmínkách požární techniky, ve znění pozdějších předpisů, s násl. upřesněním:

1. PODVOZEK:

Motor vozidla

Motor vozidla je vznětový, přeplňovaný s chlazením plnicího vzduchu. V rámci řešení mimořádných událostí při krizových stavech motor umožňuje provoz na jednotné palivo pro vznětové motory techniky AČR (palivo F34) bez použití aditiv a rovněž umožňuje provoz bez redukčního čidla AdBlue aniž by došlo k omezení jeho výkonu. Z těchto důvodů lze použít motor podle nižší emisní normy než předepisuje platná legislativa, nejméně však Euro V.

Automobil je vybaven motorem o měrném výkonu nejméně 12 kW/t při největší povolené hmotnosti dle platné legislativy (26 t).

Kabina vozidla

- je sklopná elektricky, nouzově i mechanicky,
- je dvoudveřová, jednoprostorová, nedělená,
- v přední části opatřena ocelovým nárazníkem,
- vozidlo je vybaveno integrovanými předními mlhovými světly bílé barvy,
- obsaditelnost kabiny je nejméně 1+1, sedadlo řidiče výškově a podélně stavitelné,
- po obou stranách kabiny jsou elektricky ovládaná a vyhřívaná zpětná vnější zrcátka chráněná proti poškození v případě jízdy komunikacích s větvemi, zasahujícími do průjezdního profilu,
- je vybavena klimatizací a horkovzdušným topením nezávislým na chodu motoru
- je vybavena autorádiem se vstupem USB, s nejméně 2 ks reproduktorů,
- pro čtení dokumentace je v kabině vozidla čtecí lampička na pružném stavitelném raménku, lampička je umístěna na přístrojové desce před sedadlem spolujezdce (velitele),
- v dosahu sedadla velitele se nachází na přístrojové desce schránka na výjezdovou dokumentaci ve formátu A4, hloubka nejméně 100 mm,

* Zadavatel umožňuje nabídnout rovnocenné řešení.

- je na střeše vybavena vzduchovou podtlakovou houkačkou,
- v zadní části vozidla je couvací kamera, která je chráněná proti nečistotám, mlžení a rosení za zhoršených klimatických podmínek, obraz z kamery je zobrazován na displeji o úhlopříčce nejméně 7", umístění displeje v zorném poli řidiče, při zařazení zpátečky se systém aktivuje automaticky,
- na palubní desce jsou nejméně 4 zásuvky 12 V, nejméně 4 USB vstupy 5V/2 A a nejméně 1 zásuvka 24 V.

Řízení

- levostranné, monoblokové, s posilovačem.

Převodovka

Převodovka je plně automatická s možností manuální volby převodového stupně. Převodovka splňuje násl. požadavky:

- umožňuje řazení převodových stupňů pod zatížením bez přerušení přenosu krouticího momentu, je vybavena hydrodynamickým měničem krouticího momentu,
- automaticky aktivovaná akustická výstraha při zařazené zpátečky,
- výstup pro pohon hydraulického čerpadla,
- převodovka neumožňuje zařazení PTO při zařazeném převodovém stupni.

Nápravy, pneumatiky

- automobil je v provedení 6x6 se stálým pohonem 2. a 3. nápravy, všechny nápravy jsou vybavené stabilizátorem, přední náprava řiditelná,
- nosnost jednotlivých náprav nejméně 9 000 kg,
- pérování náprav pomocí vzduchových vlnovců s teleskopickými tlumiči,
- vozidlo vybaveno elektropneumaticky ovládanými uzávěrkami mezinápravových a nápravových diferenciálů, ovládání uzávěrek z místa řidiče,
- konstrukce podvozku umožňuje změnu výšky vozidla nejméně v rozmezí +90/-120 mm ovládacím prvkem v dosahu řidiče a vypuštění vzduchu z pérování pro lepší stabilitu vozidla při práci rovněž pomocí ovládacího prvku na přístrojové desce v dosahu řidiče,
- pneumatiky jsou určeny pro celoroční provoz (M+S). Součástí dodávky je kompletní rezervní kolo použitelné pro přední i zadní nápravu, bude uloženo na vozidle.

Brzdy

- brzdový systém je vybaven systémem ABS, je dvouokruhový, doplněn odlehčovací (motorovou) brzdou, parkovací brzdou a brzdou nouzovou,
- přední i zadní nápravy budou vybaveny kotoučovými brzdami v samostavném provedení a s automatickým zátěžovým regulátorem,
- pro zvýšení brzdného účinku a snížení opotřebení brzd bude vozidlo vybaveno elektromagnetickým retardérem, umožňujícím bezpečnou regulaci rychlosti vozidla zejména při sjíždění delších klesání.

Závěsná zařízení

- na zadní části vozidla tažné zařízení pro tažení přívěsů o celkové hmotnosti nejméně 15 t,

- vozidlo je vybaveno v přední i v zadní části po 2 ks kotevních bodů s dostatečnou nosností pro vyproštění zapadnutého vozidla a pro jeho ukotvení na přepravní prostředek (vagon, podvalník), tyto kotevní body jsou uzpůsobeny pro připevnění oka či háku tažného/kotevního lana odpovídající nosnosti.

Elektrická soustava vozidla

El. soustava vozidla 24 V, akumulátory o minimální kapacitě 2 x 180 Ah z důvodu předpokládaného použití u déle trvajících zásahů v nepříznivých klimatických podmínkách, el. proud je odebírán pro všechny spotřebiče z celé soustavy akumulátorových baterií, pro napájení spotřebičů 12 V je vozidlo vybavené měničem napětí 24/12 V. Pro výrobu el. energie bude použit alternátor 28 V s maximální hodnotou proudu nejméně 120 A z důvodu vyšší zátěže el. soustavy vozidla přidaným el. příslušenstvím.

Vozidlo bude vybaveno nabíječem akumulátorů kapacitně způsobilých pro nabíjení instalovaných akumulátorů, který bude zapojen tak, aby mohl trvale nabíjet akumulátory bez nebezpečí poškození jakékoliv výbavy vozu. Nabíječ bude vybaven elektronickým řízením procesu nabíjení umožňující režim konzervace, aby nabíječ mohl být trvale připojen v zapnutém stavu k nabíjeným akumulátorům bez nežádoucího přebíjení baterie. Nabíječ je konstruován tak že každá akumulátorová baterie bude nabíjena samostatně (2x12 V). Nabíječ bude vybaven teplotními čidly pro teplotní kompenzaci nabíjení a externím monitorovacím panelem. Umístění nabíječe bude konzultováno se zadavatelem. Konektor musí odpovídat konstrukci pro proud dle příkonu nabíječe a bude mít krytí dle umístění v automobilu.

Systém nabíjení bude při startu vozidla umožňovat automatické odpojení konektoru pro dobíjení akumulátorů se vstupním napětím 230 V sdruženým s přípojkou pro plnění tlakového vzduchu. Systém pro připojení sdružené zásuvky bude umístěn v blízkosti nástupu řidiče do automobilu nejméně 100 mm nad čarou brodění. Součástí dodávky bude příslušný protikus s kabelem o délce nejméně 6 m.

Zásuvka pro start z externího zdroje je umístěna pod předním nárazníkem.

Elektroinstalace vozidla bude provedena způsobem, který bude umožňovat galvanické odpojení elektrických zařízení od akumulátorů, které budou do vozidla instalovány v rámci zástavby (VRZ, nabíječe, tablet apod.). Provedení musí být v souladu s ČSN 33 2000-7-717 ed.2*, tzn., že na vedení nízkého napětí budou dle této normy aplikovány ochranné opatření.

Vozidlo je vybaveno hlídačem napětí pro připojení přístrojů s trvalým odběrem proudu (převážně dobíječe ručních svítlen, dobíječe ručních radiostanic apod.). Hlídač napětí zajišťuje automatické odpojení přístrojů při poklesu napětí a opětovné připojení přístrojů při normálním napětí.

Měnič napětí	24 V/12 V - 12 A - pro vozidlový dig. terminál
Měnič napětí	24 V/12 V – 12 A – pro dobíjecí svítilny, zásuvky a USB vstupy

Ukostíren bude mínus pól.

Stupeň odrušení podle ČSN 34 2875* - základní.

* Zadavatel umožňuje nabídnout rovnocenné řešení.

Elektrické obvody jištěny automobilními nožovými pojistkami, popř. jističi.

Po bocích vozidla budou umístěna prosvětlená odrazová světla, v předním nárazníku budou osazeny světlomety do mlhy, světlomety pro denní svícení budou v LED provedení.

Součástí dodávky budou schémata zapojení všech elektrických spotřebičů, které byly na vozidlo instalovány při úpravě nebo instalaci nástavby vozidla a nebyly součástí elektroinstalace výrobce podvozku vozidla. Vozidlo je vybaveno schváleným přídavným osvětlením s integrovanými ukazateli směru pro provoz s radlicí v pracovní i přepravní poloze umístěným pod čelním sklem, které vyloučí současný provoz základního a přídavného osvětlení. Na střeše je umístěna dvojice přídavných dálkových světel.

Další požadavky na podvozek

Výfukové potrubí je z důvodu využití stávajících systémů odsávání výfukových plynů v garážích a z hygienických důvodů pro práci s hydraulickým nakládacím jeřábem vyvedeno za kabinou nad vozidlo.

Vozidlo je s ohledem na předpokládané nasazení v náročných terénních podmínkách s možností překonávání malých vodních toků a nasazení při povodních konstruováno pro průjezd klidnou vodou s brodivostí nejméně 800 mm.

Palivová nádrž je o objemu nejméně 200 L. Objem nádrže na redukční činidlo AdBlue je nejméně 30 L. Obě nádrže jsou uzamykatelné.

Vozidlo bude dodáno včetně povinné výbavy pro provoz na komunikacích v ČR a to včetně výstražných oranžových vest v počtu sedadel.

požadovaná výbava podvozku:

- 2 ks podkládací klín v držáku
- sada nářadí k podvozku
- hadice k huštění pneumatik
- zvedák
- klíč na kola
- výstražný trojúhelník
- výstražná oranžová vesta v počtu sedadel

Požadované technické parametry automobilu:

- maximální rychlost vozidla nejméně 100 km/h
- maximální celková hmotnost dle platné legislativy nejvíce 26 000 kg
- maximální výška vozidla nejvíce 3 000 mm
- stoupavost vozidla při plném zatížení nejméně 30°
- maximální délka vozidla v transportním stavu nejvíce 10 m včetně radlice
- vnější stopový průměr zatáčení nejvíce 22 m

Základní barevné provedení automobilu je v barvě červené RAL 3024, zvýrazňující prvky v barvě bílé RAL 9003 a žluté RAL 1026 (jedná se o bílé zvýrazňující pruhy doplněné žlutými zvýrazňujícími pruhy, vše v retroreflexním provedení), konečné provedení bude konzultováno a

odsouhlaseno zadavatelem dle tvaru karoserie automobilu. Podvozkové části jsou v barvě černé/tmavě šedé.

Ilustrační foto barevného provedení vozidel zadavatele:



2. ZAŘÍZENÍ PRO VYPROŠTĚNÍ VOZIDEL

- pro vyprošťování vozidel je automobil vybaven nejméně
 - jedním hydraulickým navijákem o tažné síle nejméně 100 Nm s délkou lana nejméně 60 m, opatřen na konci pevnostním hákem odpovídající nosnosti, vyveden směrem dozadu,
 - jedním hydraulickým navijákem o tažné síle nejméně 200 kN s délkou lana nejméně 60 m, opatřen na konci pevnostním hákem odpovídající nosnosti, vyveden směrem dozadu,
- oba navijáky lze ovládat pomocí dálkového bezkabelového ovládání,
- zařízení umožňuje současné použití obou navijáků,
- v zadní části nástavby jsou uchyceny dvě otočné směrové kladky odpovídající nosnosti,
- pro zajištění stability a opory při vyprošťování jsou v zadní části vozidla dvě hydraulicky výsuvné podpěry s opěrnou plochou, zajišťující dostatečnou adhezi.

Automobil je vybaven nejméně čtyřmi páry LED pracovních světlometů pro osvětlení pracovního prostoru při vyprošťování a připojování vozidel.

3. HYDRAULICKÝ NAKLÁDACÍ JEŘÁB (HNJ)

plně hydraulický nakládací jeřáb s nízkým skládacím sloupem pro dosažení co nejnižší transportní polohy, s nejméně dvěma hydraulickými výsuvy teleskopického ramene, maximální zdvihový moment nejméně 200 kNm, jeřábové rameno hydraulicky vzpírané, podpěry roztažitelné do stran. HNJ musí splňovat veškeré platné normy a předpisy pro řádné užívání.

Specifikace hydraulického nakládacího jeřábu:

- elektronický řídicí systém
 - ochrana proti přetížení:
 - automatické zastavení jeřábu při dosažení kritické meze
 - možnost práce i s částečně vysunutými podpěrami, regulace nosnosti jeřábu v závislosti na vysunutí podpěr
 - nouzový vypínač na panelu základního bloku jeřábu
 - automatická regulace výkonu v závislosti na režimu provozu jeřábu (zvýšení maximální nosnosti při pravidelném provozu)
 - v kabině výstražná signalizace polohy podpěr a jeřábu mimo transportní polohu
 - automatické vypnutí systému při přednastavené době nečinnosti
- hydraulický dosah nejméně 7 m,
- nosnost jeřábu při vyložení 7 m nejméně 2800 kg
- rozsah otáčení nekonečný
- všechny pístní tyče s povrchovou úpravou (např. tvrdochrom) popř. vyrobené z materiálu zaručujícího vysokou antikorozní ochranu jejich povrchu,
- dálkové elektronické ovládání, které umožňuje plynulou regulaci rychlosti jednotlivých pohybů, dálkový ovládač je vybaven ukazatelem zatížení jeřábu, dálkový ovládač je možno propojit s jeřábem pomocí kabelu o délce nejméně 15 m
- nouzové pákové ovládání všech pohybů na dobře přístupném místě,
- pákové ovládání podpěr na obou stranách
- osvětlení míst obsluhy pro noční práci
- otočné podpěry hydraulicky stranově i výškově výsuvné a otočné, v přepravní poloze mechanicky zajištěné proti nechtěnému vysunutí během jízdy,
- mechanismus bude zapsán do TP vozidla

Barevné provedení HNJ:

Barva bílá RAL 9003 s reflexními polepy pro bezpečnou manipulaci za zhoršené viditelnosti. Provedení reflexních polepů bude předem konzultováno a odsouhlaseno zadavatelem.

Hydraulický nakládací jeřáb je vybaven LED osvětlením na rameni jeřábu pro osvětlení pracovního prostoru.

4. RADLICE

Vozidlo je v přední části vybaveno odnímatelnou radlicí pro odstraňování překážek, sněhu a pro úpravu povrchů:

- zpevněna konstrukce pro práci s hrubým materiálem (kameny, stavební sut')
- ocelový břit
- výškově stavitelná pojezdová kola
- hydraulické ovládání spouštění a zvedání umožňující plovoucí režim, veškeré funkce jsou ovládány z místa řidiče
- radlice je vybavena výstražnými prvky dle platných norem
- vozidlo je vybaveno schváleným přídatným osvětlením s integrovanými ukazateli směru pro provoz s radlicí v pracovní i přepravní poloze, umístěným pod čelním sklem, zapojení neumožňuje současný provoz základního a přídatného osvětlení,
- dvojice přídatných dálkových světel je umístěna na střeše kabiny vozidla

5. ZVLÁŠTNÍ VÝSTRAŽNÉ ZAŘÍZENÍ

Dodávka a montáž výstražného zařízení podle následující specifikace:

Na kabině řidiče budou umístěny 2 zábleskové majáky s LED zdroji světla umožňující režim záblesků v modro/oranžové barvě vpravo a červeno/oranžové barvě vlevo. Majáky budou umístěny zapuštěné v předních rozích střechy kabiny s ochrannými kryty plynule navazující na linie kabiny.

Zařízení bude umožňovat zapnutí a vypnutí světelné části VRZ jedním vypínačem. Ovládací zařízení ZVZ je zastavěno vlevo vedle radiostanice pod stropem kabiny.

Elektronická siréna umožní možnost volby tónu "WAIL", "YELP", "HI-LO" ve spojení s tlakovým reproduktorem vyzařujícím ve směru jízdy vozidla, vč. možnosti hlášení. Elektronické siréna bude doplněna nízkofrekvenčním zvláštním výstražným zvukovým zařízením se dvěma nízkofrekvenčními reproduktory.

Na přední kapotě vozidla budou umístěna 2 dvojitá záblesková svítidla v provedení LED umožňující režim záblesků v modro/oranžové barvě vlevo a červeno/oranžové barvě vpravo, vzájemně synchronizována a ovládaná společně s majáky, v případě potřeby je lze vypnout samostatným vypínačem.

Výstražná svítidla na přední kapotě budou splňovat parametry:

- napájecí napětí 12/24 V,
- max. rozměry svítidla (š x v x h) 140 x 50 x 15 mm s rámečkem a podložkou,
- homologace dle EHK 65 pro dvě úrovně svítivosti XB2 / XR2 / XA2,
- konstrukce světel bude v provedení s krytím IP x8 – chráněno při potopení do vody.

V zadní části vozidla v obou horních rozích budou symetricky umístěny rohové moduly v provedení LED umožňující režim záblesků v modro/oranžové barvě vlevo a červeno/oranžové barvě vpravo, ovládané a synchronizované společně s LED majáky na kabině vozidla.

Ovládání musí umožňovat samostatné režimy výstražného zařízení, a to buď v režimu s modrými a červenými záblesky, nebo oranžovými záblesky pro práci na komunikaci. ZVZ musí být v souladu s vyhláškou č. 341/2014 Sb., o schvalování technické způsobilosti a o technických podmínkách provozu vozidel na pozemních komunikacích, ve znění pozdějších předpisů.

Na horní zadní části nástavby bude umístěna výstražná oranžová směrová alej tvořená 8 LED moduly se zapínáním v prostoru místa řidiče, neumožňující zapnutí během jízdy, zapnutí je signalizováno varovnou kontrolkou v zorném poli řidiče.

Barevné provedení svítidel zvláštního výstražného zařízení musí být v souladu s vyhláškou č. 341/2014 Sb., o schvalování technické způsobilosti a o technických podmínkách provozu vozidel na pozemních komunikacích, ve znění pozdějších předpisů, a vyhláškami č. 35/2007 Sb., o technických podmínkách požární techniky, ve znění pozdějších předpisů, vyhláškou č. 247/2001 Sb., o organizaci a činnosti jednotek požární ochrany, ve znění pozdějších předpisů. Výstražné zařízení bude zapsáno v TP vozidla.

6. KOMUNIKAČNÍ PROSTŘEDKY A MONITOROVACÍ SYSTÉM:

Montáž radiostanice:

V kabině řidiče bude zabudován digitální vozidlový terminál TPM900 od výrobce AIRBUS standardu TETRAPOL, včetně montážní sady, střešní antény. Umístění bloku ovládání vozidlového terminálu bude provedeno dle dohody se zadavatelem. **Kompletní radiostanici pro montáž, včetně montážní sady, dodá zadavatel.**

Dodávka a montáž výjezdového tabletu:

Přenosný tablet:

Vozidlo bude vybaveno přenosným odolným výjezdovým tabletem dle následující technické specifikace:

- Tablet v odolném krytu a S-Pen, včetně operačního systému,
- TFT displej 10.1" s rozlišením 1920x1200 bodů,
- Certifikace IP68, Anti-shock 1.2 m,
- Min. 4 GB operační paměť RAM,
- Min. 64 GB interní paměť,
- microSD slot (s možností připojení karty o kapacitě až 512 GB),
- integrovaný 4G (LTE) modul,
- Wi-Fi,
- Bluetooth,
- GPS,

- Integrované kamery (8 MP přední a 13 MP zadní),
- Záruka min. 2 roky.

Veškerý software, sloužící k propojení vozidla s krajským operačním střediskem, dodá zadavatel. Samotnou integraci do technologie KOPIS zajistí uživatel. SIM karty nejsou požadovány jako součást řešení (budou dodány zadavatelem). Nabídka prodávajícího musí zahrnovat veškeré náklady spojené s montáží profesionálního systému uchycení tabletu ve vozidle a vyřešení jeho nepřetržitého napájení napojením dokovací stanice na systém napájení vozidla. Umístění dokovacího systému ve vozidle bude upřesněno zadavatelem dodatečně, a to na základě zvoleného typu vozidla a z toho vyplývajícího prostoru v kabině v souvislosti s umístěním dalších zařízení.

Systém uchycení tabletu nesmí v žádné situaci ohrožovat řidiče ani posádku vozidla a musí být v souladu s bezpečností provozu vozidla. Zadavatel neakceptuje napájení tabletu pomocí adaptéru do 12/24 V zásuvky vozidla. Napájení tabletu ze standardní 12/24 V zásuvky ve vozidle je akceptovatelné jen při úchyty tabletu přísavkou na čelní sklo vozidla nebo jeho přístrojovou desku, a to jen v tom případě, že z prostorových nebo jiných důvodů nebude možné provést pevnou montáž. Toto musí být vždy projednáno a schváleno uživatelem.

7. NÁSTAVBA VOZIDLA

Nástavbu vozidla tvoří hliníková karosérie (popř. jiného materiálu minimálně stejných užitných a kvalitativních vlastností). Veškeré příslušenství je uloženo tak, aby jej bylo možno vyjmout bez použití stupaček, pro snadnější přístup budou jednotlivé schránky vybaveny výsuvnými, popř. otočnými platy. Prvky pro zajištění uloženého příslušenství a vybavy budou z lehkého kovu, popř. jiného materiálu s dlouhou životností. Pochůzí střechu karoserie nástavby tvoří ohrazená manipulační plošina s protiskluzovým povrchem, výstup je řešen pomocí žebříku na zadní části nástavby, opatřený plastovými příčlemi s neklouzavou úpravou a po obou stranách je opatřen madly. Na každé straně nástavby budou úložné schránky, uzavřeny pomocí hliníkových rolet s průběžným madlem. Vnitřní prostor všech úložných schrán je osvětlen neoslňujícím LED osvětlením, osvětlení se aktivuje automaticky při otevření schránky. Otevřená roleta je signalizována kontrolkou na přístrojové desce u řidiče. Veškeré police pro příslušenství budou z hladkého AL plechu. Konstrukce vnitřních prostor nástavby brání vnikání nečistot a vody, vnitřní prostory nástavby jsou upraveny pro samovolný odtok vody. Nástavba je na obou stranách opatřena LED zdroji neoslňujícího světla pro osvětlení okolí vozu, osvětlení je integrováno do okapových lišt, popř. řešeno pracovními LED světly.

8. VÝBAVA VOZIDLA TECHNICKÝMI PROSTŘEDKY A PŘÍSLUŠENSTVÍM A JEJICH ULOŽENÍ:

Veškeré příslušenství bude uloženo v úložných schránkách v nástavbě vozidla, drobné příslušenství bude uloženo v kabině vozidla, rozměrné příslušenství může být uloženo na nástavbě, pokud bude dostatečně chráněno proti nepříznivým klimatickým vlivům a znečištění, popř. jeho provedení a povrchová úprava zaručuje odolnost proti těmto vlivům. Konečné umístění technických prostředků a příslušenství vozidla bude na základě návrhu prodávajícího odsouhlaseno zadavatelem. Veškeré

příslušenství a technické prostředky budou na vozidle uloženy tak, aby nemohlo dojít k jejich samovolnému pohybu a tím k jejich ztrátě či poškození, ohrožení posádky nebo poškození vozidla.

Seznam požárního příslušenství a výbavy vozidla s upřesněním jeho umístění na vozidle je uložen v kabině – formát A4 v plast. obalu, popř. jinak zabezpečen proti znehodnocení.

Veškeré níže uvedené technické prostředky a příslušenství dodá dodavatel:

- 1 ks lékárnička vel. II umístěna v kabině vozidla
- 1 ks vytyčovací páska s nápisem NEVSTUPOVAT HASIČI (role 500 m)
- 1 ks přenosný hasicí přístroj s hasicí schopností 34A a zároveň 183B
- 2 ks přenosný hasicí přístroj CO2 s hasicí schopností 89 B
- 2 ks ruční svítilna umístěna v dobíjecím úchytu v kabině vozidla, zařízení musí být kompatibilní se svítilnami Adalit L3000 Power
- 12 párů lékařských rukavic pro jednorázové použití v plastové krabičce umístěné v kabině vozidla
- 2 ks vyprošťovací nůž na bezpečnostní pásy umístěn v kabině vozidla
- červená výstražná vesta s nápisem „HASIČI“ v souladu s pokynem GŘ 14-2014, velikost XL umístěna v kabině vozidla v počtu sedadel
- 1 ks žlutozelená výstražná vesta s nápisem „VAZAČ“ umístěna v kabině vozidla v souladu s pokynem GŘ 14-2014, velikost XL

Požadované příslušenství a zařízení pro vyproštění a odtah:

- 1 ks tažná tyč pro nákladní vozidla o délce v rozmezí 2,2 – 2,5 m, tyč je opatřena otočným okem
- 1 ks vyprošťovací kladka s hákem o nosnosti nejméně 20 t
- 1 ks vyprošťovací kladka s hákem o nosnosti nejméně 40 t

Vázací prostředky a prostředky pro manipulaci s břemeny:

1 ks kombinovaný zvedací vyvažovací kříž se závěsným okem:

- nakládací zvedací prostředek, který lze využít samostatně či jako traverza nebo s nakládacími botičkami, kolovými popruhy, širokými zvedacími pásy, žárově pozinkován,
- odnímatelná ramena umožňují snížení hmotnosti a nasazení dvou přidavných háků,
- max. výška 220 mm, min. šířka 2,2 m, min. nosnost 3200 kg, max. hmotnost 83 kg.

1 ks držák na zvedací vyvažovací kříž:

- žárově pozinkován,
- max. hmotnost 10 kg.

1 ks stabilizační konzole k vyvažovacímu kříži:

- k vyvážení levé / pravé strany kříže k eliminaci náklonu zvedaného vozidla pro nevyváženost v podélné ose,
- žárově pozinkován,

- min. nosnost 3 300 kg, max. hmotnost 10 kg.

1 sada zvedací botičky s popruhy (sada 4ks):

- nakládací zvedací prostředek k nakládání vozidel bez poškození bez nutnosti demontáže krytů kol, vyroben z pozinkované vysoce kvalitní oceli s min. nosností 2 000 kg,
- skládací provedení s jednoduchým nastavením nosných ramen a rozestupu pomocí pružinové pojistky variabilní nastavení šířky pneumatiky do 335 mm a průměru kola (disku) do 18 palců.

2 ks zvedací široký pás:

- nakládací zvedací prostředek k rychlému naložení vozidel bez poškození podvozku pomocí zvedacího kříže,
- min. 3 závěsná oka pro volbu délky pásu v rozmezí od min. 4,2 m do min. 5 m,
- min. nosnost při "U" formě úvazku 2 500 kg, šířka pásu 290 - 310 mm.

4 ks závěsný popruh k botičkám:

- délkově nastavitelný závěsný popruh se zesílenými oky, oka lze zatížit všemi směry bez poškození popruhu,
- provedení se 6 oky, použitelné délky 1,1/1,3/1,5/1,7/2 m,
- šířka popruhu max. 50 mm, min. nosnost popruhu 870 kg.

4 ks koncový popruh s háky:

- nakládací zvedací prostředek pro rychlé zvednutí automobilů za ocelové disky kol, tvarované speciální háky s pojistkou pevně drží v otvorech disků většiny vozidel,
- délka 0,5 m, dva háky na jednom popruhu, min. zatížení 650 kg.

4 ks upínací popruh:

- nakládací zvedací prostředek pro bezpečné zvedání vozidel za ráfky, popruh je chráněn proti proříznutí,
- šířka max. 25 mm, min. nosnost 500 kg (1 000 kg při „U“ úvazku), délka 0,6 m.

4 ks gumová opěra:

- opěra s nízkou hmotností a vysokou pevností pro bezpečné zvedání a opření úvazku o disk nebo pneumatiku,
- eliminuje poškození blatníků a podběhů vozidle během zvedání (sevření úvazků),
- opěra je lichoběžníkového průřezu s rozměry d. 300 x š. 175/98 x v. 65 mm.

2 ks vyprošťovací popruh:

- nakládací zvedací prostředek pro rychlé vyproštění a naložení poškozených vozidel za střechu v provedení se zúženými zesílenými oky,
- délka min. 3,5 m, max. 3,7 m, šířka od min. 190, max. 200 mm, nosnost min. 2 500 kg.

8 ks ochrana na popruhy:

- ochrana proti proříznutí popruhu, snadno posunutelná na potřebné místo, umožňuje zajištění proti posunutí
- min. délka 0,25 m, max. využitelná šíře popruhu nejméně 200 mm.

4 ks spojovací člen:

- vysokopevnostní pozinkovaný spojovací člen „Omega“ se šroubovaným čepem

· min. nosnost 900 kg, max. hmostnost 0,15 kg.

- 1 ks vysokopevnostní řetězový vazák 4x3m tř.8 nosnost 6 000 kg/45°
- 2 ks vysokopevnostní řetězový vazák 2x3m tř.8 nosnost 6 000 kg/45°
- 2 ks vysokopevnostní řetězový vazák 1x3m tř.8 nosnost 5 300kg
- 4 ks třmen Omega 12 000 kg
- 4 ks Omega třmen 8 000 kg
- 4 ks Omega třmen 4 000 kg
- 2 ks závěsný popruh oko-oko (přehýbané oka) plochý š. 150 mm, d. 5 m, nosnost 4 000 kg
- 8 ks ochranný návlek PES, délka nejméně 250 mm, pro popruh šíře 150 mm
- 2 ks závěsný popruh oko-oko (přehýbané oka) plochý š. 60 mm, d. 8 m, nosnost 2 000 kg
- 16 ks ochranný návlek PES, délka nejméně 250 mm, pro popruh šíře 60 mm
- 2 ks závěsný popruh oko-oko (přehýbané oka) plochý š. 60 mm, d. 2 m, nosnost 2 000 kg
- 2 ks závěsný popruh oko-oko (přehýbané oka) plochý š. 60 mm, d. 5 m, nosnost 2 000 kg
- 4 ks nekonečná smyčka PES 4 m / 6 000 kg + 4 ks speciální hák pro smyčku
- 4 ks nekonečná smyčka PES 4 m / 3 000 kg + 4 ks speciální hák pro smyčku
- 4 ks nekonečná smyčka PES 2 m / 2 000 kg + 4 ks speciální hák pro smyčku
- 1 ks text. lano – 4hák, 4x2 m, nosnost 8 000 kg
- 2 ks text. lano – 2hák, 2x2 m, nosnost 8 000 kg

Veškeré požadované délky a nosnosti vázacích prostředků jsou uvedeny jako minimální hodnoty. Pokud není vázací prostředek požadovaných parametrů k dispozici, může být nabídnut vázací prostředek s nejbližší vyšší hodnotou požadovaného parametru.

Další požadované příslušenství pro zástavbu do vozidla:

- 2 ks podkladní deska o rozměru nejméně 500 x 500 mm, zatížení nejméně 22 t
- 2 ks cestářské koště
- 1 ks krumpáč
- 2 ks lopata
- 1 ks motykosekera
- 1 ks palice 5 kg
- 1 ks nádoba na úkapy
- 1 ks pákové kleště

- 2 ks páčící, bourací vyprošťovací nástroj k páčení zámků a petlic, násilné otevírání dveří a oken, se spodní částí opatřenou čelisti se strojově nabroušeným ostřím pro stříhání plechů a uzpůsobenou pro vytažování hřebíků, hmotnost max. 5,5 kg, délka max. 1 m
- 1 ks univerzální ruční vyprošťovací nástroj – čelisti a hlava sekery jsou z tepelně zušlechťené oceli s vysokou pevností, rukojeť potažena speciální gumou s drážkováním pro lepší uchopení, hmotnost max. 3 kg, délka max. 50 cm ve složeném stavu pro uložení ve vozidle,
- 1 sada výstražných LED svítidel v kufříku (6 ks) - šedé tělo, červené LED diody, magnetické uchycení, minimálně 9 režimů svícení, vodotěsnost minimálně do 2 m, možnost dobíjení všech 6 ks LED svítidel najednou, dvě možnosti nabíjení – 230 V a 12 V, max. průměr svítidla 11 cm, max. tloušťka 3,5 cm
- 5 ks výstražný plastový kužel, základna 260 x 260 mm, výška 380 mm
- 1 ks mycí set – 500 ml tekuté mýdlo, 10 l kanystr s vodou a balení papírových ručníků
- 1 ks skříňka s nástroji pro provádění jednoduchých oprav, obsahující:
 - hasák s vodící maticí 300 mm
 - kladivo 800 g
 - kleště kombinované 175 mm
 - kleště štípací čelní 200 PH
 - sada klíčů IMBUS
 - sada klíčů TORX
 - sada klíčů očkoplochých
 - klíč stavitelný 300 mm
 - metr svinovací 5 m
 - nůž odlamovací 18 mm
 - nůžky na plech 250 mm
 - páčidlo 400 mm
 - pilka na kov + pilové listy 5 ks
 - pilník tříhranný 200 mm
 - průbojník 5
 - sekáč plochý 200
 - kleště SIKO 300 mm
 - šroubovák křížový PZ3
 - šroubovák křížový PZ2
 - šroubovák křížový PZ1
 - šroubovák plochý 2,5 mm
 - šroubovák plochý 4 mm
 - šroubovák plochý 6,5 mm
 - šroubovák plochý 8 mm

9. ZÁVĚREČNÉ POŽADAVKY:

Uvedení automobilu do provozu a provedení veškerých zkoušek funkčnosti proběhne v sídle zadavatele při předání.

Veškeré instrukce a popisy na automobilu, hydraulickém nakládacím jeřábu a zařízení pro vyprošťování a odtah, návody a další dodávaná dokumentace je v jazyce českém.

Dodavatel je povinen zajistit veškeré potřebné doklady pro řádnou registraci vozidla. Vozidlo musí splňovat podmínky pro provoz na pozemních komunikacích v ČR dle platné legislativy. Vozidlo bude dodáno s technickým průkazem pro registraci v ČR vč. zapsaných případných změn parametrů vozidla uváděných v TP. Součástí dodávky HNJ je technický průkaz, popř. jiný obdobný doklad o způsobilosti zařízení pro provoz v ČR a protokoly o výchozí revizní zkoušce zařízení, pokud takovým zkouškám podléhají.

Dodavatel zajistí bezplatné zaškolení obsluhy jeřábu a zařízení pro vyprošťování v rozsahu nejméně 8 hod., a to opakovaně ve třech po sobě násl. kalendářních dnech (celkem 24 h). Školení proběhne v místě plnění.

Na vozidle bude proveden předprodejní servis autorizovaným partnerem výrobce podvozku vč. zápisu v servisní knížce vozidla.

Kompletní vozidlo, zařízení pro vyprošťování a odtah, hydraulický nakládací jeřáb a veškeré ostatní komponenty musí být nové, dosud nepoužité a originální.

Příloha č.2 Kupní smlouvy – Cenová kalkulace

cena VYA bez DPH	11.138.300,- Kč
DPH 21%	2.339.043,- Kč
cena VYA včetně DPH	13.477.343,- Kč
cena příslušenství bez DPH	319.700,- Kč
DPH 21%	67.137,- Kč
cena příslušenství včetně DPH	386.837,- Kč
cena VYA + příslušenství bez DPH	11.458.000,- Kč
DPH 21%	2.406.180,- Kč
cena VYA + příslušenství včetně DPH	13.864.180,- Kč

..

Příslušenství

Název - popis zadavatele	Počet	MJ	Dodavatel	Typ	Cena/MJ (bez DPH)	Cena celkem (bez DPH)
Lékárnička vel. II umístěna v kabině vozidla	1	ks	EGO Zlín, spol. s r.o.	Lékárnička velikosti II - ER-20/HZS/II - ruksak	4 210,00 Kč	4 210,00 Kč
Vytyčovací páska s nápisem NEVSTUPOVAT HASIČI (role 500 m)	1	ks	EUROPACK CHRUDIM, s.r.o.	Vytyčovací páska s nápisem HASIČI (7,5cm x 500m)	430,00 Kč	430,00 Kč
Přenosný hasicí přístroj s hasící schopností 34A a zároveň 183B	1	ks	Hastex & Haspr s.r.o.	P6Th	860,00 Kč	860,00 Kč
Přenosný hasicí přístroj CO2 s hasící schopností 89 B	2	ks	Hastex & Haspr s.r.o.	CO2 - S5H	1 350,00 Kč	2 700,00 Kč
Ruční svítlna umístěna v dobíjecím úchytu v kabině vozidla, zařízení musí být kompatibilní se svítilnami Adalit L3000 Power	2	ks	NORDSTAHL SERVIS s.r.o.	Ruční svítlna ADALIT-L.3000 POWER, LED s nabíječkou do vozidel 12/24V	6 150,00 Kč	12 300,00 Kč
12 párů lékařských rukavic pro jednorázové použití v plastové krabičce umístěné v kabině vozidla	12	pár	PEARS HEALTH CYBER, s.r.o.	Jednorázové rukavice nepudrované (vel. 10)	30,00 Kč	360,00 Kč
	1	ks	VELKOOBCHOD ORION, spol. s r.o.	Plastová krabička	170,00 Kč	170,00 Kč
Vyprošťovací nůž na bezpečnostní pásy umístěn v kabině vozidla	2	ks	Michal Nouzecký	Řezák na bezpečnostní pásy	100,00 Kč	200,00 Kč
Červená výstražná vesta s nápisem „HASIČI“ v souladu s pokynem GŘ 14-2014, velikost XL umístěna v kabině vozidla v počtu sedadel	2	ks	PROBO-NB s.r.o.	Vesta výstražná reflexní s nápisem HASIČI dle GŘ HZS	460,00 Kč	920,00 Kč
Žlutozelená výstražná vesta s nápisem „VAZAČ“ umístěna v kabině vozidla v souladu s pokynem GŘ 14-2014, velikost XL	1	ks	PROBO-NB s.r.o.	Reflexní vesta zelenožlutá s nápisem VAZAČ	490,00 Kč	490,00 Kč
Tažná tyč pro nákladní vozidla o délce v rozmezí 2,2 – 2,5 m, tyč je opatřena otočným okem	1	ks	HEPOS spol. s r.o.	Tažná tyč, 24t	13 520,00 Kč	13 520,00 Kč
Vyprošťovací kladka s hákem o nosnosti nejméně 20 t	1	ks	Bilion trade FM s.r.o.	Otevírací kladka Green Pin P-6952, typ H601 s hákem pro lano 20-22mm, WLL 12t, 24t v tahu	9 890,00 Kč	9 890,00 Kč
Vyprošťovací kladka s hákem o nosnosti nejméně 40 t	1	ks	Bilion trade FM s.r.o.	Otevírací kladka Mc Kissick typ 430, Super Champion, s hákem pro lano 28mm, WLL 20t, 40t v tahu	56 900,00 Kč	56 900,00 Kč

Kombinovaný zvedací vyvažovací kříž se závěsným okem: -nakládací zvedací prostředek, který lze využít samostatně či jako traverza nebo s nakládacími botičkami, kolovými popruhy, širokými zvedacími pásy, žárově pozinkován, -odnímatelná ramena umožňují snížení hmotnosti a nasazení dvou přidavných háků, -max. výška 220 mm, min. šířka 2,2 m, min. nosnost 3200 kg, max. hmotnost 83 kg.	1	ks	Odtahová technika s.r.o.	Rozebíratelný pevný kříž, do 3500kg, 79 kg, Kombitakler KT3, kód: 600015	29 870,00 Kč	29 870,00 Kč
Držák na zvedací vyvažovací kříž: -žárově pozinkován, -max. hmotnost 10 kg.	1	ks	Odtahová technika s.r.o.	Držák kříže, Halter fuer, Kombitakler, kód: 600055	2 010,00 Kč	2 010,00 Kč
Stabilizační konzole k vyvažovacímu kříži: -k vyvážení levé / pravé strany kříže k eliminaci náklonu zvedaného vozidla pro nevyváženost v podélné ose, -žárově pozinkován, -min. nosnost 3 300 kg, max. hmotnost 10 kg.	1	ks	Odtahová technika s.r.o.	Stabilizační konzole na kříže KT, Stabilitatskonzole, kód: 600065	2 420,00 Kč	2 420,00 Kč
Zvedací botičky s popruhy (sada 4ks): -nakládací zvedací prostředek k nakládání vozidel bez poškození bez nutnosti demontáže krytů kol, vyroben z pozinkované vysoce kvalitní oceli s min. nosností 2 000 kg, -skládací provedení s jednoduchým nastavením nosných ramen a rozestupu pomocí pružinové pojistky variabilní nastavení šířky pneumatiky do 335 mm a průměru kola (disku) do 18 palců.	1	sada	Odtahová technika s.r.o.	Zvedací botičky na kola s popruhy, do 19", do 3.500 kg, do 355 mm, sada 4ks, Vario-Radklammern, kód: 600245	35 720,00 Kč	35 720,00 Kč
Zvedací široký pás: -nakládací zvedací prostředek k rychlému naložení vozidel bez poškození podvozku pomocí zvedacího kříže, -min. 3 závěsná oka pro volbu délky pásu v rozmezí od min. 4,2 m do min. 5 m, -min. nosnost při "U"	2	ks	Odtahová technika s.r.o.	Zvedací pásy 300mm, nosnost 2.500kg (UF), Hebamatte, kód: 500065	2 490,00 Kč	4 980,00 Kč

formě úvazku 2 500 kg, šířka pásu 290 - 310 mm.						
Závěsný popruh k botičkám: -délkově nastavitelný závěsný popruh se zesílenými oky, oka lze zatížit všemi směry bez poškození popruhu, -provedení se 6 oky, použitelné délky 1,1/1,3/1,5/1,7/2 m, -šířka popruhu max. 50 mm, min. nosnost popruhu 870 kg.	4	ks	Odtahová technika s.r.o.	Závěsné popruhy na botičky, do 875 kg, 50mm, 6 závěsných ok, Radklammer- Hebegurt, kód: 501035	990,00 Kč	3 960,00 Kč
Koncový popruh s háky: -nakládací zvedací prostředek pro rychlé zvednutí automobilů za ocelové disky kol, tvarované speciální háky s pojistkou pevně drží v otvorech disků většiny vozidel, -délka 0,5 m, dva háky na jednom popruhu, min. zatížení 650 kg.	4	ks	Odtahová technika s.r.o.	Koncový popruh s háky, Endlogurt, kód: 500703	740,00 Kč	2 960,00 Kč
Upínací popruh: -nakládací zvedací prostředek pro bezpečné zvedání vozidel za ráfky, popruh je chráněn proti proříznutí, -šířka max. 25 mm, min. nosnost 500 kg (1 000 kg při „U“ úvazku), délka 0,6 m.	4	ks	Odtahová technika s.r.o.	Vázací pásy, 0,6m, 500/1000 kg, Achterschlinge, kód: 531025	140,00 Kč	560,00 Kč
Gumová opěra: -opěra s nízkou hmotností a vysokou pevností pro bezpečné zvedání a opření úvazku o disk nebo pneumatiku, -eliminuje poškození blatníků a podběhů vozidle během zvedání (sevření úvazků), -opěra je lichoběžníkového průřezu s rozměry d. 300 x š. 175/98 x v. 65 mm.	4	ks	Odtahová technika s.r.o.	Gumová opěra - sada (2ks), Gummiauflagesatz, kód: 625306	1 260,00 Kč	5 040,00 Kč

Vyprošťovací popruh: -nakládací zvedací prostředek pro rychlé vyproštění a naložení poškozených vozidel za střechu v provedení se zúženými zesílenými oky, -délka min. 3,5 m, max. 3,7 m, šířka od min. 190, max. 200 mm, nosnost min. 2 500 kg.	2	ks	Odtahová technika s.r.o.	Zvedací pás, šířka 200mm, nosnost 2.500kg (UF), kód: 500105	1 740,00 Kč	3 480,00 Kč
Ochrana na popruhy: -ochrana proti proříznutí popruhu, snadno posunutelná na potřebné místo, umožňuje zajištění proti posunutí -min. délka 0,25 m, max. využitelná šířka popruhu nejméně 200 mm.:	8	ks	Odtahová technika s.r.o.	Ochrana na popruhy, Klett-Abriebschutz, kód: 501265	560,00 Kč	4 480,00 Kč
Spojovací člen: -vysokopevnostní pozinkovaný spojovací člen „Omega“ se šroubovaným čepem -min. nosnost 900 kg, max. hmotnost 0,15 kg.	4	ks	Odtahová technika s.r.o.	Upevňovací omega člen, Schakel, kód: 551085	50,00 Kč	200,00 Kč
Vysokopevnostní řetězový vazák 4x3m tř.8 nosnost 6 000 kg/45°	1	ks	Bilion trade FM s.r.o.	ŘV, tř.8, 4-pramen, O-H, 10mm, L1=3m, WLL 6,7t	6 100,00 Kč	6 100,00 Kč
Vysokopevnostní řetězový vazák 2x3m tř.8 nosnost 6 000 kg/45°	2	ks	Bilion trade FM s.r.o.	ŘV, tř.8, 2-pramen, O-H, 13mm, L1=3m, WLL 7,5t	4 510,00 Kč	9 020,00 Kč
Vysokopevnostní řetězový vazák 1x3m tř.8 nosnost 5 300kg	2	ks	Bilion trade FM s.r.o.	ŘV, tř.8, 1-pramen, O-H, 13mm, L1=3m, WLL 5,3t	2 490,00 Kč	4 980,00 Kč
Třmen Omega 12 000 kg	4	ks	Bilion trade FM s.r.o.	Třmen typ HA2, WLL 12,0t, vysokopevnostní tř. 6, dle EN 13889 (typ B, G-209)	430,00 Kč	1 720,00 Kč
Omega třmen 8 000 kg	4	ks	Bilion trade FM s.r.o.	Třmen typ HA2, WLL 8,5t, vysokopevnostní tř. 6, dle EN 13889 (typ B, G-209)	230,00 Kč	920,00 Kč
Omega třmen 4 000 kg	4	ks	Bilion trade FM s.r.o.	Třmen typ HA2, WLL 4,75t, vysokopevnostní tř. 6, dle EN 13889 (typ B, G-209)	110,00 Kč	440,00 Kč
Závěsný popruh oko-oko (přehýbané oka) plochý š. 150 mm, d. 5 m, nosnost 4 000 kg	2	ks	Bilion trade FM s.r.o.	B2 závěsný popruh EN 1492-1, WLL 4,0t, L1=5,0m	910,00 Kč	1 820,00 Kč
Ochranný návlek PES, délka nejméně 250 mm, pro popruh šíře 150 mm	8	ks	Bilion trade FM s.r.o.	Ochranný návlek ARS, PVC na pásy 150mm, 12-15t, 8 x 0,25m	90,00 Kč	720,00 Kč
Závěsný popruh oko-oko (přehýbané oka) plochý š.	2	ks	Bilion trade FM s.r.o.	B2 závěsný popruh EN 1492-1, WLL	600,00 Kč	1 200,00 Kč

60 mm, d. 8 m, nosnost 2 000 kg				2,0t, L1=8,0m		
16 ks ochranný návlek PES, délka nejméně 250 mm, pro popruh šíře 60 mm	16	ks	Bilion trade FM s.r.o.	Ochranný návlek ARS, PVC na pásy 60 mm, RS 3t, 16 x 0,25m	40,00 Kč	640,00 Kč
Závěsný popruh oko-oko (přehýbané oka) plochý š. 60 mm, d. 2 m, nosnost 2 000 kg	2	ks	Bilion trade FM s.r.o.	B2 závěsný popruh EN 1492-1, WLL 2,0t, L1=2,0m	180,00 Kč	360,00 Kč
Závěsný popruh oko-oko (přehýbané oka) plochý š. 60 mm, d. 5 m, nosnost 2 000 kg	2	ks	Bilion trade FM s.r.o.	B2 závěsný popruh EN 1492-1, WLL 2,0t, L1=5,0m	390,00 Kč	780,00 Kč
Nekonečná smyčka PES 4 m / 6 000 kg + speciální hák pro smyčku	4	ks	Bilion trade FM s.r.o.	RS smyčka nekonečná EN 1492-2 WLL 6t, L1 = 4m	780,00 Kč	3 120,00 Kč
	4	ks		Speciální hák tř. 10 JOKER, WLL 6,0t, pro textilní vazáky	3 270,00 Kč	13 080,00 Kč
Nekonečná smyčka PES 4 m / 3 000 kg + speciální hák pro smyčku	4	ks	Bilion trade FM s.r.o.	RS smyčka nekonečná EN 1492-2, WLL 3t, L1 = 4m	370,00 Kč	1 480,00 Kč
	4	ks		Speciální hák tř. 10 JOKER, WLL 3,0t, pro textilní vazáky	720,00 Kč	2 880,00 Kč
Nekonečná smyčka PES 2 m / 2 000 kg + speciální hák pro smyčku	4	ks	Bilion trade FM s.r.o.	RS smyčka nekonečná EN 1492-2, WLL 2t, L1 = 2m	150,00 Kč	600,00 Kč
	4	ks		Speciální hák tř. 10 JOKER, WLL 2,0t, pro textilní vazáky	500,00 Kč	2 000,00 Kč
Text. lano – 4hák, 4x2 m, nosnost 8 000 kg	1	ks	Bilion trade FM s.r.o.	Kombinovaný textilní vazák (RS,B2), 4-pramenný, Oko-Hák, L1 (RS,B2) = 2,0m, WLL 8,0t	6 300,00 Kč	6 300,00 Kč
Text. lano – 2hák, 2x2 m, nosnost 8 000 kg	2	ks	Bilion trade FM s.r.o.	Kombinovaný textilní vazák (RS,B2), 2-pramenný, kód: Oko-Hák, L1 (RS,B2) = 2,0m, WLL 8,4t	4 990,00 Kč	9 980,00 Kč
Podkladní deska o rozměru nejméně 500 x 500 mm, zatížení nejméně 22 t	2	ks	Odtahová technika s.r.o.	Podkladová deska pro jeřáby, 500x500mm, 25t, 14kg, Stempelplatte, kód: 962405	2 280,00 Kč	4 560,00 Kč
Cestařské koště	2	ks	Petr Neufinger	Koště silniční 40cm	220,00 Kč	440,00 Kč
Krumpáč	1	ks	TOP CENTRUM CZ s.r.o.	Krumpáč s násadou	270,00 Kč	270,00 Kč
Lopata	2	ks	TOP CENTRUM CZ s.r.o.	Lopata srdcovka s násadou	170,00 Kč	340,00 Kč

Motykosekera	1	ks	CKP Chrudim a.s.	Motykosekera	430,00 Kč	430,00 Kč
Palice 5 kg	1	ks	SuperDiskont, s.r.o.	Palice 5kg, Fiskars XL 5,0Kg	1 230,00 Kč	1 230,00 Kč
Nádoba na úkapy	1	ks	SOMAX TECH spol. s r. o.	Záchytný kanystr 7 l s celoplošnou nálevkou	380,00 Kč	380,00 Kč
Pákové kleště	1	ks	CKP Chrudim a.s.	Pákové štípací kleště na svorníky TONA EXPERT 750mm	790,00 Kč	790,00 Kč
2 ks páčící, bourací vyprošťovací nástroj k páčení zámků a petlic, násilné otevírání dveří a oken, se spodní částí opatřenou čelisti se strojově nabroušeným ostřím pro stříhání plechů a uzpůsobenou pro vytahování hřebíků, hmotnost max. 5,5 kg, délka max. 1 m	1	ks	Duffek s.r.o.	Ruční vyprošťovací nástroj Paratech Hooligan 91,4cm - stříhací čelist	7 480,00 Kč	7 480,00 Kč
	1	ks	Duffek s.r.o.	Ruční vyprošťovací nástroj Paratech Hooligan 91,4cm - standardní čelist	6 950,00 Kč	6 950,00 Kč
Univerzální ruční vyprošťovací nástroj – čelisti a hlava sekery jsou z tepelně zušlechtné oceli s vysokou pevností, rukojeť potažena speciální gumou s drážkováním pro lepší uchopení, hmotnost max. 3 kg, délka max. 50 cm ve složeném stavu pro uložení ve vozidle, Sada výstražných LED svítidel v kufříku (6 ks) - šedé tělo, červené LED diody, magnetické uchycení, minimálně 9 režimů svícení, vodotěsnost minimálně do 2 m, možnost dobíjení všech 6 ks LED svítidel najednou, dvě možnosti nabíjení – 230 V a 12 V, max. průměr svítidla 11 cm, max. tloušťka 3,5 cm	1	ks	PROBO-NB s.r.o.	Univerzální vyprošťovací nástroj Paratech Pry-Axe se standardní čelistí	10 320,00 Kč	10 320,00 Kč
	1	sada	TD-servis Czech s.r.o.	Sada signalizačních disků M-FLARE	3 200,00 Kč	3 200,00 Kč
Výstražný plastový kužel, základna 260 x 260 mm, výška 380 mm	5	ks	FLOMAT s.r.o.	Plastový PVC reflexní dopravní kužel - výška 39cm	340,00 Kč	1 700,00 Kč
Mycí set 500 ml tekuté mýdlo, 10 l kanystr s vodou a balení papírových ručníků	1	ks				
	1	ks	TEMPO O.O.P.P. spol. s r.o.	Tekuté mýdlo 500ml	60,00 Kč	60,00 Kč

	1	ks	HORNBACH BAUMARKT CS spol. s r.o.	Kanistr na vodu plastový 10 L	240,00 Kč	240,00 Kč
	1	ks	TEMPO O.O.P.P. spol. s r.o.	Papírové ručníky	40,00 Kč	40,00 Kč
Skříňka s nástroji pro provádění jednoduchých oprav, obsahující: -hasák s vodící maticí 300 mm -kladivo 800 g -kleště kombinované 175 mm -kleště štípací čelní 200 PH -sada klíčů IMBUS -sada klíčů TORX -sada klíčů očkoplochých -klíč stavitelný 300 mm -metr svinovací 5 m -nůž odlamovací 18 mm -nůžky na plech 250 mm -páčidlo 400 mm -pilka na kov + pilové listy 5 ks -pilník tříhranný 200 mm -průbojník 5 -sekáč plochý 200 -kleště SIKO 300 mm -šroubovák křížový PZ3 -šroubovák křížový PZ2 -šroubovák křížový PZ1 -šroubovák plochý 2,5 mm -šroubovák plochý 4 mm -šroubovák plochý 6,5 mm -šroubovák plochý 8 mm	1	ks	MIPESA, s.r.o.	Skříňka s nástroji	14 500,00 Kč	14 500,00 Kč

CELKEM 319 700,00 Kč