

OBJEDNÁVKA č. 21638

Zveřejněno dne:

ODBĚRATEL:

ČR - Hasičský záchranný sbor
Libereckého kraje
Barviřská 29/10
460 07 Liberec III.

DODAVATEL:

Typs s.r.o.
Dělnická 213/12
170 00, Praha 7

Banka: ČNB
Ústí nad Labem

účet: 77540881 / 0710

Telefon:

Mail:

Kontaktní

osoba:

IČ: 70888744

DIČ: nejsme plátcí DPH

IČ: 28717996

DIČ: CZ 28717996

FAKTURUJTE NA ADRESU:

ČR - Hasičský záchranný sbor
Libereckého kraje
Barviřská 29/10
460 07 Liberec III.

DODÁVKA NA ADRESU:

ČR - Hasičský záchranný sbor
Libereckého kraje
Barviřská 29/10
460 07, Liberec

objednáváme u Vás:

Demontáž a montáž automatických podmítacích rětězů za rok 2021

Demontáž a montáž automatických podmítacích rětězů na 21 ks MPT HZS LK - seznam přílohou

TERMÍN DODÁVKY:

listopad 2021

předpokládaná cena:

78 600,00 Kč (cena je nepřekročitelná, vč. DPH)

Datum vystavení:

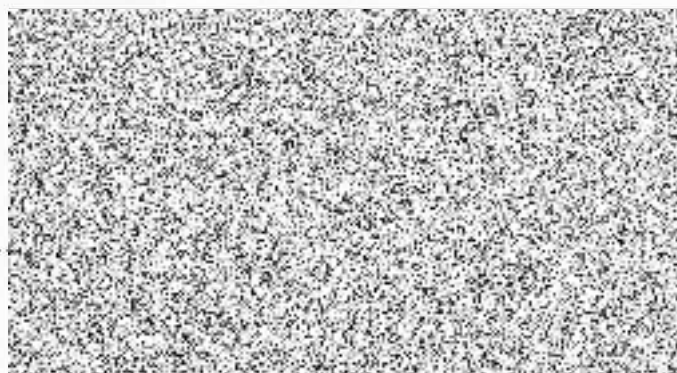
05.11.2021

Forma úhrady:

bankovním převodem

Objednal(a):

Vystavil(a):



Seznam podmítacích řetězů						
Územní odbor	Stanice	Označení MPT	Typ MPT	RZ	R.V.	Poznámka
ÚO Č.Lípa	Č.Lípa	CAS 20/4000/240-S2T	T815-2	2L6 2867	2015	
ÚO Č.Lípa	Č.Lípa	CAS 15/2200/135-M2T	MAN TGM 13.240 4x4	3L2 4098	2008	
ÚO Č.Lípa	Jabl.vP.	CAS 20/4000/240-S2T	Tatra T815-2, 4x4.2	3L2 4434	2016	
ÚO Č.Lípa	Doksy	CAS 24/3000/400-S2T	MAN 14.285 LA-LF	2L1 8468	2005	nenasazovat, CAS mimo provoz
ÚO Česká Lípa	Doksy	CAS 15/2200/135-M2T	MAN 13.240 4x4 TGM	3L6 0480	2009	
ÚO Č.Lípa	Doksy	CAS 20/4000/240-S2T	Scania P380 CB 4x4	3L2 4501	2019	
ÚO Jablonec n.N.	Jablonec n.N.	CAS 20/4000/240-S2T	T815-2	2L6 2879	2015	
ÚO Jablonec n.N.	Jablonec n.N.	CAS 20/4000/250-S2T	Mercedes ATEGO 4x4	3L9 2429	2010	oprava, vozidlo v servisu do 30/11
ÚO Jablonec n.N.	Jablonec n.N.	CAS 15/2000/120-M2T	MAN TGM13.240 4x4	3L0 9473	2007	
ÚO Jablonec n.N.	Tanvald	CAS 20/3500/210-S2T	Scania P440 B4X4	3L2 4504	2019	
ÚO Jablonec n.N.	Tanvald	CAS 20/4000/240-S2T	T 815 - 2	3L2 4388	2013	
ÚO Liberec	Liberec	CAS 20/4000/240-S2T	Scania P380 CB 4x4	3L2 4502	2019	
ÚO Liberec	Liberec	CAS 20/4000/240-S2Z	Scania P440 CB 4x4	3L2 4455	2016	
ÚO Liberec	Liberec	CAS 20/4000/240-S2T	T815-2	2L6 2861	2015	
ÚO Liberec	Liberec	CAS 20/4000/250-S2T	MAN 18.330 4x4Ziegler	3L4 6696	2008	
ÚO Liberec	Raspenava	CAS 20/4000/240-S2T	T 815 - 2	3L2 4377	2013	
ÚO Liberec	Raspenava	CAS 20/3500/210-S2T	Scania P440 CB 4X4	3L2 4493	2020	řetězy nasazeny
ÚO Semily	Semily	CAS 20/4000/240-S2T	T815-2	2L6 2873	2015	
ÚO Semily	Semily	CAS 20/4000/240-S2T	SCANIA P480 CB 4x4	3L2 4470	2017	
ÚO Semily	Jilemnice	CAS 15/2200/135-M2T	MAN 13.240 4x4 TGM	3L6 0488	2009	
ÚO Semily	Jilemnice	CAS 20/3500/210-S2T	Scania P440 CB 4X4	3L2 4492	2020	řetězy nasazeny
ÚO Semily	Turnov	CAS 20/5000/400-S2T	MAN 18.330 4x4 TGM	4L5 2440	2007	
ÚO Semily	Turnov	CAS 20/4000/240-S2T	SCANIA P480 CB 4x4	3L2 4475	2018	
ÚO Semily	Semily	VYA 4/14(Jeřáb)	T 815 /6x6	SM 79-57	1990	