

PODROBNÉ TECHNICKÉ ZADÁNÍ INVESTIČNÍ AKCE Hasící kontejner (HK)

Jedná se o speciální kontejner s nádrží a výdejním zařízením, který je určen pro nouzové zásobování objektů užitkovou vodou. Kontejner je zároveň možno využít pro doplňování cisternových automobilových stříkaček v případě požáru velkého rozsahu nebo pro prvotní zásah s využitím motorové stříkačky ve výbavě kontejneru.

Pokud jsou v tomto technickém zadání uvedeny odkazy na jednotlivá obchodní jména, zvláštní označení podniků, zvláštní označení výrobků, výkonů nebo obchodních materiálů, které platí pro určitý podnik nebo organizační jednotku za příznačné, patenty a užité vzory, umožňuje zadavatel použití i jiných technických a kvalitativně obdobných řešení. Variantní řešení se nepřipouští.

Technické parametry:

Délka kontejneru včetně rámu (max.):	5700 mm
Vnější šířka kontejneru (max.):	2500 mm
Výška kontejneru včetně nádrže (max.):	2000 mm
Výška háku (dle DIN 30 722):	1570 mm
Objem nádrže na vodu (min):	6000 l
Max. jmenovitá hmotnost kontejneru (včetně vody):	11000 kg

Požadované parametry:

- kontejner musí splňovat podmínky pro manipulaci s jednoramenným nosičem kontejnerů do maximální celkové nosnosti 14 tun,
- kontejner je možno provozovat na podvozku nosiče kontejneru i mimo něj,
- kontejner musí být vybaven zámkou umožňujícími vnější i vnitřní hydraulické zajištění,
- rám kontejneru je proveden v souladu s normou DIN 14505 a konstrukce kontejneru splňuje požadavky normy DIN 30722,
- konstrukce kontejneru je z ocelových profilů, vnitřní povrch profilů je opatřen protikorozním nástřikem,
- zadní pojezdové válečky jsou v provedení nepoškozujícím lité betonové podlahy (silon, pogumované apod.)
- kontejner je konstruován tak, aby po jeho složení na terén bylo možné odebírat vodu pomocí pasivního výdejního systému z celého objemu cisterny (příklad provedení viz. obrazová příloha č. 1)
- kontejner je v přední části vybaven skříňí pro uložení motorové stříkačky a požárního příslušenství; skříň je vybavena uzamykatelnými roletovými uzávěry s jednotným klíčem
- z levé strany je na výsuvných platech umístěno požární příslušenství (viz. seznam níže)
- z pravé strany je na výsuvném platě umístěna motorová stříkačka, její připojení k nádrži je provedeno pružně tak, aby bylo možné stříkačku provozovat jak při

vysunutí, tak i při zasunutí plata; je zde také umístěn jednoduchý stavoznak ukazující hladinu vody v cisterně

- v zadním čele kontejneru je skříň s roletovým uzávěrem, ve které je umístěn pasivní výdejní systém se dvěma výdejními vedeními a jednoduchý stavoznak ukazující hladinu vody v cisterně (příklad provedení viz. obrazová příloha č. 2); výdejní systém je na jednom výdejním vedení osazen vřetenovým ventilem a na druhém kulovým kohoutem s pákovým uzávěrem
- nádrž na vodu je provedena z materiálu odolávajícího korozi, případně je proti korozi řádně ošetřena; ze strany zadavatele není požadována certifikace pro pitnou vodu
- v horní části nádrže je průlez o průměru minimálně 500 mm s poklopem
- nádrž je vybavena pojistným ventilem proti poškození nádrže při plnění a membránovým ventilem sloužícím k odzdušnění nádrže při plnění a odvod vody z nádrže při přeplnění
- plnění nádrže je provedeno z levé i pravé strany kontejneru potrubím s osazenou tlakovou spojkou B 75, s uzavíracím ventilem a zpětnou klapkou

Elektroinstalace:

- kontejner bude vybaven vnitřním osvětlením v provedení LED; vnitřní osvětlení je spínáno po otevření roletových uzávěrů a je provedeno odolnými lištami
- zdrojem elektrické energie jsou 2 akumulátory 12 V o minimální kapacitě 180 Ah; akumulátory jsou umístěny v samostatné skříni na přední vnější stěně v levé části kontejneru a jsou přístupné dvířky z čelní strany
- další možností napájení osvětlení je připojením k vnějšímu zdroji napětí 230 V (elektrická síť, případně elektrocentrála) s měničem 230/24 V
- pro možnost nabíjení akumulátoru v pohotovostním režimu kontejneru bude vyvedena z kontejneru (nabíječky) koncovka (samec, průmyslové provedení) 230 V pro napojení na vnější zdroj 230 V
- veškerá vnější elektroinstalace bude provedena s krytím min. IP 54

Barevné provedení:

- celý kontejner, včetně nosného rámu je v odstínu barvy RAL 3020, oko kontejneru je v barvě odstínu RAL 9005
- na vnější části předního čela za okem kontejneru je obdélník v odstínu barvy RAL 9010 (pro zvýraznění obrysu háku kontejneru při nakládání)
- na bocích kontejneru je nalepen bílý pruh o šířce 250 mm, v horní části doplněný o žlutý retroreflexní pruh o šířce 50 mm
- v prostoru pasivního výdejního zařízení je umístěn nápis „Užitková voda“ přesné provedení bude specifikováno zadavatelem po konzultaci s dodavatelem

Další požadavky

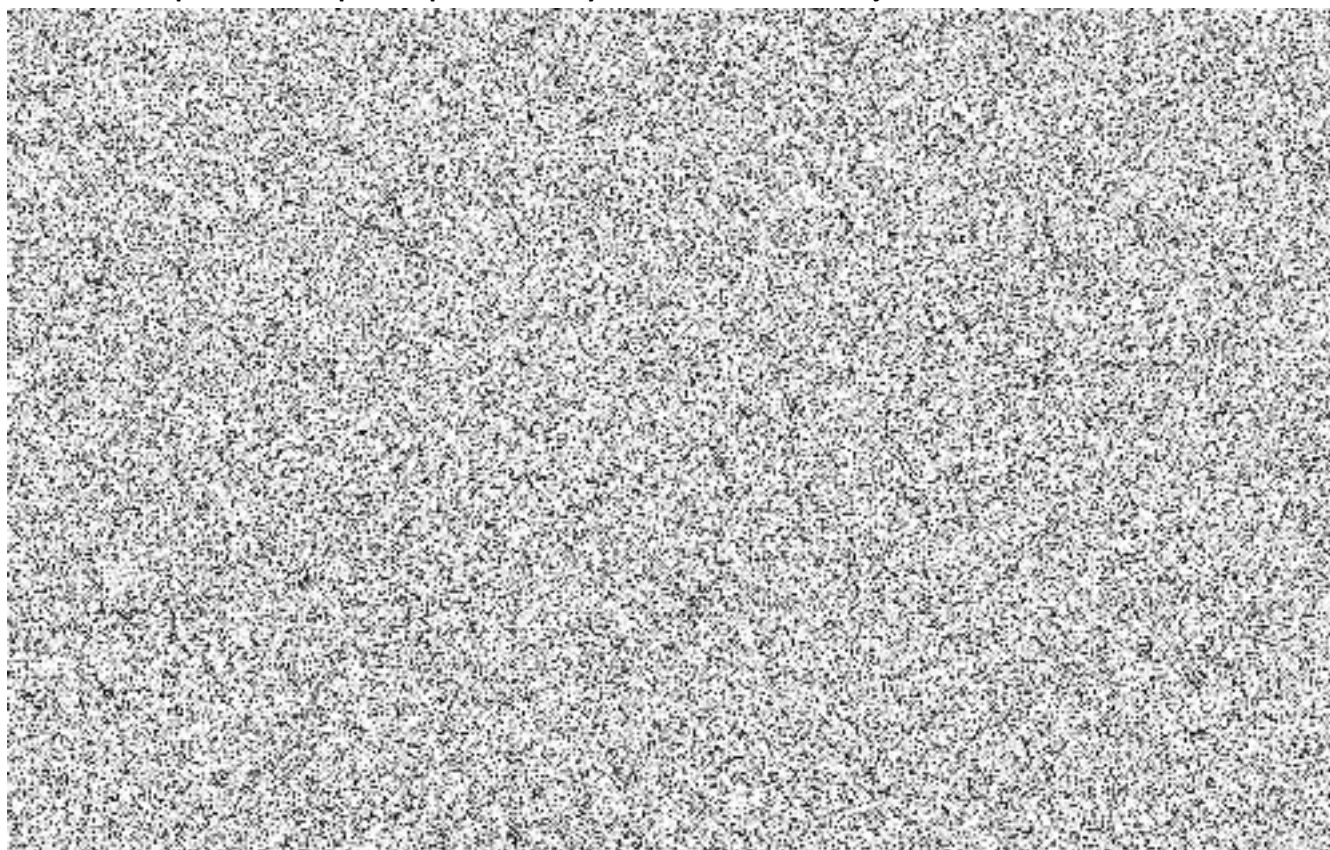
- součástí nabídky jsou technické výkresy a návrh rozmístění příslušenství
- součástí dodávky jsou:
 - a) průvodní technická dokumentace, návody k obsluze a katalog náhradních dílů v českém jazyce ke kontejneru i veškerým dodávaným technickým prostředkům (možno dodat i formou elektronického nosiče)
 - b) plán kontroly a údržby kontejneru
 - c) veškerá dokumentace potřebná k provozu kontejneru
 - d) homologace, případně certifikační protokoly k zařízením, u kterých je to platnou legislativou vyžadováno
 - e) výchozí revize všech zařízení, u kterých je to platnou legislativou vyžadováno

Seznam požárního příslušenství kontejnerové cisterny:

Veškeré požární příslušenství dodá zadavatel.

- motorová stříkačka PH-ALFA 2
- 2x požární izolovaná hadice B 75 o délce 5 m
- 2x požární izolovaná hadice B 75 o délce 20 m
- 4x požární izolovaná hadice C 52 o délce 20 m
- hydrantový nástavec
- klíč k podzemnímu hydrantu
- sada redukcí ke klíči k podzemnímu hydrantu
- klíč k nadzemnímu hydrantu
- 1x kombinovaná turbo proudnice C 52 AWG 2400
- 1x plnoproudá proudnice C 52 s uzávěrem
- 1x kulový ventil B 75 AWG
- 1x kulový ventil C 52 AWG
- 1 x rozdělovač B /C-B-C s kulovými kohouty a s připojeným přechodem B-C
- 4x přechod B/C
- 2x víčko tlakové spojky B 75
- 2x víčko tlakové spojky C 52
- 2x klíč na spojky a šroubení oboustranný
- sada záplat na hadice B 75 a C52
- sada vazáků na hadice
- kanystr na PHM 10 l
- magnetické kladivo s nosností 220 kg
- nástroj Paratech Hooligan standard 914 mm
- sada nářadí v boxu
- 4x výstražný teleskopický kužel 0,5 m
- 5x platový kanystr na vodu 10 l
- 2x vědro plechové 15 l

Obrazová příloha č. 1 – příklad provedení zvýšené konstrukce kontejneru



Obrazová příloha č. 2 – příklad provedení pasivního výdejního systému

