



HZSJX007P0Y0
prvotní identifikátor

S M L O U V A O D Í L O

č.j.: HSJI-4164-10/E-2021

dle § 2586 a násl.zákona č. 89/2012 Sb., občanský zákoník, ve znění pozdějších předpisů (dále jen „občanský zákoník“)
(dále jen „smlouva“)

I. článek

Smluvní strany

Česká republika – Hasičský záchranný sbor Kraje Vysočina

Sídlo: Ke Skalce 4960/32, 586 04 Jihlava
Zastoupená: plk. Mgr. Jiřím Němcem, ředitelem HZS Kraje Vysočina
IČO: 708 85 184
DIČ: CZ70885184 (neplátce DPH)
Bankovní spojení: Česká národní banka
Číslo účtu: 15032881/0710
Kontaktní osoba: 
E-mail: 
Telefon: 

(dále jen „objednatel“)

a

SEGA Jihlava, s.r.o.

Sídlo: Humpolecká 345/24, 586 01
Zastoupená: Váňa Roman
IČO: 291 979 96
DIČ: CZ 291 979 96
Bankovní spojení: Fio banka
Číslo účtu: 2200878095/0308
Kontaktní osoba: 
E-mail: 
Telefon: 
Zápis v OR: vedeném Krajským soudem v Brně, C 64993


(dále jen „zhotovitel“)

II. článek

Předmět smlouvy

1. Předmětem smlouvy je **dodávka a montáž 22 ks sekčních vrat v objektu stanice HZS Kamenice nad Lipou** (dále také jen „dílo“). Dílo bude provedeno podle technické

specifikace a v rozsahu nabídky zhotovitele ze dne 3.11.2021

2. Součástí provedení díla je také:
 - montáž 22 nových sekčních vrat s elektrickým pohonem, včetně vhodně zvoleného ukotvení,
 - předání dokladů a certifikátů, které se k dílu vztahují, v českém jazyce.
3. Objednatel i zhotovitel souhlasně prohlašují, že je dílo na základě shora uvedené specifikace dostatečně určité a srozumitelně vymezeno, zejména co do umístění, rozsahu, podoby a kvalitativních podmínek, které je třeba při jeho realizaci dodržet.
4. Zhotovitel prohlašuje, že je odborně způsobilý k realizaci předmětu smlouvy a disponuje všemi povoleními, dokumenty, rozhodnutími apod., které pro danou činnost vyžaduje právní řád ČR. Zhotovitel se zavazuje, že dílo bude provedeno v I. jakostní kvalitě a bude odpovídat platným právním, technickým a bezpečnostním normám.
5. Dodávané materiály a díly se zhotovitel zavazuje dodat nové, nepoužité, certifikované, homologované, nerepasované, odpovídající platným právním, technickým, bezpečnostním, hygienickým, požárním a oborovým normám a předpisům.
6. Zhotovitel respektuje skutečnost, že dílo bude prováděno za nepřetržitého provozu (24 hodinový provoz stanice HZS), zejména nesmí ohrozit akceschopnost jednotky a omezit včasný výjezd zásahových vozidel. Z tohoto důvodu se zhotovitel zavazuje, že postup prací bude vždy předem projednán s velitelem stanice HZS 
7. Zhotovitel zodpovídá za řízení realizace díla a pořádku v místě plnění. Zhotovitel zodpovídá za to, že nenaruší pořádek a čistotu okolí objektu. Zhotovitel je povinen v místě plnění bezodkladně odstranit na své náklady odpady (včetně nebezpečných odpadů) a nečistoty vzniklé prováděním díla. Dále je zhotovitel povinen zabezpečit prostor realizace díla. Po předání a převzetí díla je zhotovitel povinen vyklidit, vyčistit místo plnění a uvést prostor místa plnění do původního stavu a vzhledu.
8. Zhotovitel neomezeně odpovídá za veškeré škody vzniklé vadou díla, užitých materiálů a prováděných prací, a to včetně škod na životech, zdraví i jiných věcech.

III. článek

Místo plnění

Místem plnění je **HZS Kraje Vysočina – stanice Kamenice nad Lipou, Masarykova 900, 394 70 Kamenice nad Lipou.**

IV. článek

Lhůta plnění

Zhotovitel se zavazuje dokončit a předat dílo objednateli **nejpozději do 17. 12. 2021.**

V. článek
Cena díla a platební podmínky

1. Cena díla byla smluvními stranami sjednána takto:

Cena díla bez DPH:	1 980 000	Kč
DPH (21%):	415 800	Kč
Celková cena díla vč. DPH	2 395 800	Kč

Slovy: dvamilionytřístadevadesátpěttisícosmset korun českých

2. Cena za provedení díla uvedená v této smlouvě je cena nejvýše přípustná a jsou v ní zahrnuty veškeré práce, dodávky, služby a výkony potřebné pro provedení předmětu smlouvy. Tato cena vyplývá z nabídky zhotovitele na realizaci veřejné zakázky a obsahuje veškeré náklady zhotovitele potřebné k provedení díla.
3. Smluvní strany se dohodly, že změna ceny za provedení díla je možná pouze v případě změny právních předpisů určujících sazby daně z přidané hodnoty. V takovém případě bude cena díla upravena podle sazeb daně z přidané hodnoty platných v době vzniku zdanitelného plnění.
4. Objednatel neposkytuje jakékoliv zálohy na úhradu ceny díla ani úhradu za vícenáklady či vícepráce. Cena díla bude zaplacená na základě faktury vystavené zhotovitelem po řádném zhotovení a předání díla a jeho převzetí objednatelem. Faktura (daňový doklad) bude splňovat náležitosti dle ust. § 29 zákona č. 235/2004 Sb., o dani z přidané hodnoty a dle ust. § 435 občanského zákoníku, ve znění pozdějších předpisů. Kromě těchto náležitostí bude faktura obsahovat číslo jednacích smlouvy objednatele. Přílohou faktury bude soupis skutečně provedených prací a dodávek.
5. Faktura je splatná do třiceti (30) kalendářních dnů od data doručení na adresu sídla objednatele. Cena díla se považuje za uhrazenou okamžikem odepsání příslušné částky z účtu objednatele ve prospěch účtu zhotovitele. Pokud objednatel uplatní nárok na odstranění vady díla ve lhůtě splatnosti faktury, není povinen až do odstranění vady díla uhradit cenu díla. Okamžikem odstranění vady díla začíná běžet nová lhůta splatnosti faktury v délce třiceti (30) kalendářních dnů.
6. Nebude-li faktura vyhotovena v souladu se smlouvou či právními předpisy, je objednatel oprávněn vrátit bez zaplacení zhotoviteli ve lhůtě splatnosti fakturu spolu s vyznačením důvodu vrácení. V takovém případě není objednatel v prodlení se zaplacením ceny díla. Zhotovitel je povinen fakturu opravit nebo nově vyhotovit, okamžikem doručení opravené nebo nově vyhotovené faktury objednateli začne běžet nová lhůta splatnosti v délce třiceti (30) kalendářních dnů.
7. Faktura předložená v prosinci musí být doručena objednateli nejpozději do 22. dne tohoto měsíce do 12:00 hodin. Při doručení po tomto termínu nelze fakturu proplatit v daném roce a splatnost faktury bude stanovena na devadesát (90) kalendářních dnů ode dne jejího prokazatelného doručení objednateli. Zhotovitel bere na vědomí, že objednatel vzhledem k ročnímu rozpočtovému cyklu organizační složky státu nemůže do uvolnění rozpočtových prostředků v následujícím roce uhradit cenu díla. V tomto případě se objednatel nedostává do prodlení a není povinen hradit smluvní ani zákonný úrok z prodlení ani strpět jiné právní dopady této skutečnosti.

VI. článek

Předání hotového díla

1. K převzetí díla zhotovitel prokazatelně vyzve kontaktní osoby objednatele nejméně pět (5) dní před požadovaným termínem předání. O předání a převzetí díla bude zhotovitelem vyhotoven protokol o předání a převzetí díla (dále jen „protokol“) ve dvou (2) vyhotoveních, který bude podepsán oběma smluvními stranami a každá ze smluvních stran obdrží po jednom (1) vyhotovení protokolu.
2. Podmínkou převzetí je také předání případných atestů a certifikátů v českém jazyce, které jsou požadovány dle právních předpisů, ČSN a ČSN EN platných v době realizace díla a dále dle požadavků objednatele. Pokud obecně závazné předpisy a normy stanoví provedení zkoušek a revizí osvědčujících smluvené vlastnosti díla, musí úspěšné provedení těchto zkoušek a revizí předcházet převzetí díla. Za úplnost těchto zkoušek a revizí a jejich výsledek plně ručí zhotovitel. Doklady o těchto zkouškách, respektive kompletní předávací dokumentace, je podmínkou k převzetí díla.
3. Dílo se považuje za předané dnem podpisu protokolu oběma smluvními stranami.
4. Objednatel je oprávněn odmítnout převzetí díla, pokud dílo nebude zhotoveno řádně v souladu s touto smlouvou a ve sjednané kvalitě, přičemž v takovém případě objednatel důvody odmítnutí převzetí díla písemně zhotoviteli sdělí, a to nejpozději do pěti (5) pracovních dnů od původního termínu předání díla.
5. Vlastnické právo k předmětu díla přechází na objednatele okamžikem jeho předání.

VII. článek

Záruka

1. Záruční doba je stanovena na 24 měsíců a začíná plynout ode dne předání díla objednateli.
2. Zhotovitel odpovídá za vady, které má dílo v době jeho předání objednateli, i za vady, které se vyskytnou na provedeném díle v průběhu záruční doby.
3. Pokud objednatel uplatní nárok na odstranění vady díla, zavazuje se zhotovitel tuto vadu bezplatně odstranit nejpozději do 10 pracovních dnů ode dne oznámení vady, nebo ve lhůtě určené objednatelem, pokud by výše uvedená lhůta nebyla přiměřená.
4. Po dobu od ohlášení vady do jejího odstranění neběží záruční lhůta.
5. V případě, že zhotovitel neodstraní reklamované vady ve sjednané lhůtě, je objednatel oprávněn zajistit odstranění vad na svůj účet s tím, že zhotovitel se zavazuje uhradit objednateli veškeré náklady vzniklé v souvislosti s takovýmto odstraněním vad.

VIII. článek

Sankece a odstoupení od smlouvy

1. Za prodlení s termínem předání díla je stanovena smluvní pokuta ve výši 0,1% z ceny díla včetně DPH za každý započatý den prodlení.
2. Za prodlení se zaplacením faktury bude objednateli účtován úrok z prodlení z dlužné částky ve výši stanovené příslušným právním předpisem.
3. Zhotovitel je povinen v případě prodlení s vyřízením reklamace v termínu dle čl. VII. odst. 3. smlouvy zaplatit objednateli smluvní pokutu ve výši 0,05 % z ceny díla včetně DPH za každý započatý den prodlení.

4. Úrok z prodlení a smluvní pokuta jsou splatné do 30 kalenářních dnů od data, kdy byla povinné straně doručena písemná výzva k jejich zaplacení stranou oprávněnou, a to na účet oprávněné strany uvedený v písemné výzvě.
5. Ustanoveními o smluvní pokutě není dotčeno případné právo objednatele na náhradu škody vůči zhotoviteli v plné výši.
6. Objednatel je oprávněn, kromě případů upravených příslušnými ustanoveními občanského zákoníku, odstoupit od smlouvy v případě, že:
 - a) zhotovitel neodevzdá dílo ani v náhradním termínu, který bude objednatelem v rozumné míře nově zhotoviteli stanoven v písemné formě,
 - b) zhotovitel neodstraní reklamované vady díla ve lhůtě stanovené čl. VII. odst. 3 této smlouvy nebo v případě, že vady díla nelze odstranit.
7. Účinky každého odstoupení od smlouvy nastávají okamžikem doručení písemného projevu vůle odstoupit od této smlouvy druhé smluvní straně. Odstoupení od smlouvy se nedotýká zejména nároku na náhradu škody a smluvní pokuty.

IX. článek

Závěrečná ustanovení

1. Smlouva nabývá platnosti dnem podpisu stranou, která ji podepisuje jako druhá v pořadí a účinnosti dnem zveřejnění smlouvy v Registru smluv ve smyslu zákona č. 340/2015 Sb., o zvláštních podmínkách účinnosti některých smluv, uveřejňování těchto smluv a o registru smluv (zákon o registru smluv), ve znění pozdějších předpisů. Uveřejnění smlouvy v registru smluv zajistí objednatel.
2. Tato smlouva může být měněna pouze dohodou smluvních stran prostřednictvím písemných vzestupně číslovaných dodatků podepsaných oběma smluvními stranami; jiná ujednání jsou neplatná.
3. Smluvní strany jsou povinny bez zbytečného odkladu oznámit druhé smluvní straně změnu údajů v záhlaví smlouvy. Pokud tak neučiní, odpovídá smluvní strana, u níž došlo k těmto změnám, druhé smluvní straně za vzniklou škodu.
4. Smluvní strany souhlasí s tím, aby smlouva byla uvedena v evidenci smluv, vedené Hasičským záchranným sborem Kraje Vysočina. Smluvní strany výslovně souhlasí, že jejich osobní údaje uvedené v této smlouvě budou zpracovány pro účely vedení evidence smluv. Dále prohlašují, že skutečnosti, uvedené ve smlouvě, nepovažují za obchodní tajemství ve smyslu § 504 zákona č. 89/2012 Sb., občanského zákoníku, ve znění pozdějších předpisů, ani za důvěrný údaj nebo sdělení ve smyslu § 1730 odst. 2 občanského zákoníku.
5. Zhotovitel bez jakýchkoli výhrad souhlasí se zveřejněním této smlouvy, včetně všech změn a dodatků, v souladu se zákonem č. 134/2016 Sb., o zadávání veřejných zakázek, ve znění pozdějších předpisů, zákonem č. 106/1999 Sb., o svobodném přístupu k informacím, ve znění pozdějších předpisů, zákonem o registru smluv a ostatními příslušnými právními předpisy.
6. Zhotovitel bere na vědomí, že osobní údaje uvedené ve smlouvě objednatel zpracovává jako správce za účelem uzavření, plnění a zveřejnění smlouvy v souladu se zákonem č. 110/2019 Sb., o zpracování osobních údajů a Nařízením Evropského parlamentu a Rady (EU) 2016/679 ze dne 27. dubna 2016 o ochraně fyzických osob v souvislosti se

zpracováním osobních údajů a o volném pohybu těchto údajů a o zrušení směrnice 95/46/ES (obecné nařízení o ochraně osobních údajů).

7. Ustanovení neupravená touto smlouvou se řídí obecně platnými právními předpisy České republiky, zejména občanským zákoníkem.
8. Smluvní strany se zavazují, že veškeré spory vzniklé v souvislosti s realizací smlouvy budou řešeny smírnou cestou – dohodou. Nedojde-li k dohodě, budou spory řešeny před příslušnými obecnými soudy České republiky.
9. Tato smlouva je vyhotovena ve dvou (2) stejnopisech. Jeden (1) stejnopis obdrží zhotovitel, jeden (1) obdrží objednatel.
10. Smluvní strany prohlašují, že tuto smlouvu uzavírají svobodně a vážně, že si obsah smlouvy přečetly a považují jej za určitý a srozumitelný a že jim jsou známy veškeré skutečnosti, jež jsou pro uzavření této smlouvy rozhodující, na důkaz čehož připojují k této smlouvě své podpisy.
11. Nedílnou součástí této smlouvy je příloha č. 1 - Technická specifikace a příloha č. 2 – nabídka zhotovitele ze dne 3.11.2021. V případě rozporu mezi přílohou a touto smlouvou platí ujednání obsažená v této smlouvě.

V Jihlavě dne

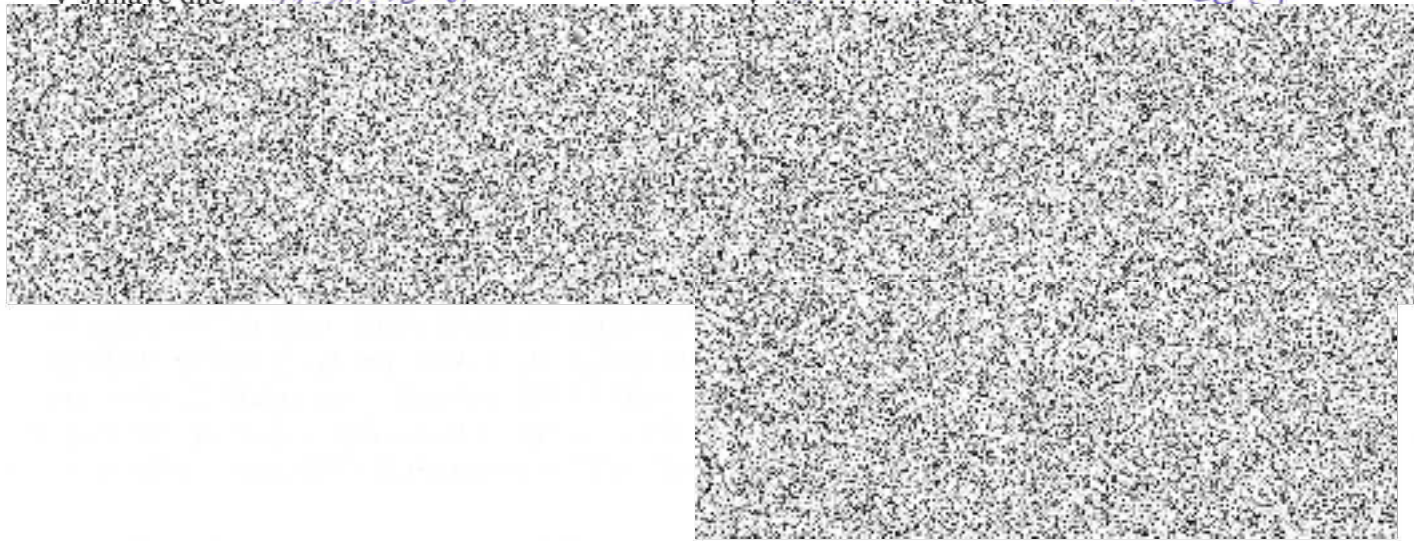
11. 11. 2021

V

Jihlavě

dne

11. 11. 2021



Nabídka vrat Hörmann SPU na akci Hasiči Kamenice



Humpolecká, 586 01 Jihlava

Kontaktní osoba

Tel.:
Mobilní
telefon

E-mail



údaje zákazníka

Č. 518180
zákazníka:

Nabídka i-516-18728/ 2021 - 0

Vaše poptávka: Hasiči Kamenice VŘ
ze dne:
Stavební záměr: Hasiči Kamenice VŘ

Jihlava, 3. 11. 2021

	Množství	Cena (CZK)	Celkem (CZK)
Poz.: 0001			

Sekční vrata Hörmann SPU F42 - Dvoustěnná ocelová lamelová vrata

1 Kus



Rozměry	Šířka	Výška
světlý otvor stěny	: 3250 mm x	3625 mm
objednané rozměry	: 3250 mm x	3625 mm
Průjezdny rozměr	: 3250 mm x	3595 mm

Výkonnostní charakteristiky

Označení CE : DIN EN 13241

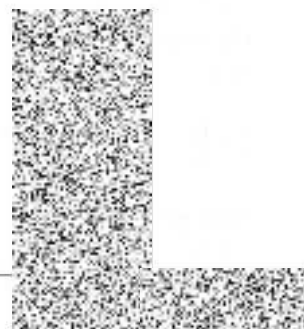
Křídlo vrat

Článek vrat

: dvoustěnné ocelové lamely, vyrobené z žárově pozinkovaného ocelového plechu, vyplněné polyuretanovou pěnou, ochrana proti sevření prstů zvenku i zevnitř, s ocelovými koncovými úhelníky. S

Nabídka i-516-18728/ 2021 - 0

		Množství	Cena (CZK)	Celkem (CZK)
Výška článku vrat	podlahovým těsněním, středovými těsněními a těsněním překladu z EPDM : 625/750 mm			
Zasklení				
Zasklívací rám	: eloxované průtlačně lisované hliníkové profily s ochranou proti sevření prstů zvenku i zevnitř, s ocelovými koncovými úhelníky	3 Kus		
Výška zasklení	: od cca 750 mm nad OFF			
Výška zasklívací rám	: 750 mm			
Počet polí na zasklívací rám	: 3 Kus			
Druh výplně	: Dvojitá umělohmotná tabule, čirá, (S2) 26 mm s povrchem DURATEC vysoce odolným proti poškrábání			
Upevňovací lišty skla	: Umělá hmota, černá			
Povrch				
Nátěr ocelové lamely	: zvenku základní polyesterový nátěr metodou coil coating, na základě RAL 3000 ohnivá červená	4.47 m ²		
Struktura ocelové lamely	: zvenku drážka L, povrch Micrograin, zevnitř povrch Stucco			
Nátěr zasklívacích rámu	: eloxovaný v přírodním odstínu E6/C0	7.32 m ²		
Vedení vrat a potřeba místa				
Zárubeň	: Úhelníková zárubeň s boční ochranou proti vsunutí ruky, vyrobená z žárově pozinkovaného ocelového plechu, přišroubované vodící kolejnice a boční těsnění z EPDM			
Druh kování	: Normální kování N	1 Kus		
Přídavné vybavení				
Bez zámku vrat		1 Kus		
Set zakončení vodící kolejnice		1 Kus		
Příplatek za plastovou patku zárubně		1 Kus		
Zavěšení kolejníc do výšky 364mm		1 Kus		
Obsluha vrat				
Pohon	: WA300	1 Kus		
Řízení	: integrovaná mikroprocesorová řídicí jednotka, nastavitelná mezní síla, připravená pro automatické zavírání, pozvolný rozjezd a pozvolné zastavení			
Jištění zavírací hrany	: díky omezení síly			
Dodatečné vybavení ovládání dveří				
Příplatek bezpečnostní odblokování		1 Kus		
Číslo pozice		9 Kus		

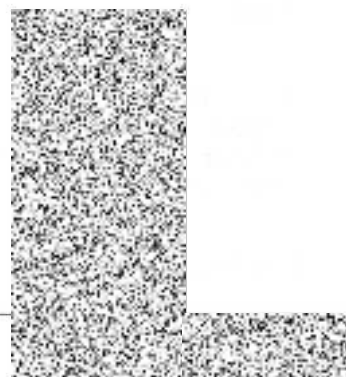


Nabídka i-516-18728/ 2021 - 0

Poz.:	0002	Množství	Cena (CZK)	Celkem (CZK)
Sekční vrata Hörmann SPU F42 - Dvoustěnná ocelová lamelová vrata		1 Kus		
Rozměry	Šířka	Výška		
světlý otvor stěny	: 3250 mm x	3625 mm		
objednané rozměry	: 3250 mm x	3625 mm		
Průjezdny rozměr	: 3250 mm x	3560 mm		
Výkonnostní charakteristiky				
Osazení CE	: DIN EN 13241			
Křídlo vrat				
Článek vrat	: dvoustěnné ocelové lamely, vyrobené z žárově pozinkovaného ocelového plechu, vyplněné polyuretanovou pěnou, ochrana proti sevření prstů zvenku i zevnitř, s ocelovými koncovými úhelníky. S podlahovým těsněním, středovými těsněními a těsněním překladu z EPDM			
Výška článku vrat	: 625/750 mm			
Zasklení				
Zasklívací rám	: eloxované průtlačně lisované hliníkové profily s ochranou proti sevření prstů zvenku i zevnitř, s ocelovými koncovými úhelníky	3 Kus		
Výška zasklení	: od cca 750 mm nad OFF			
Výška zasklívací rám	: 750 mm			
Počet polí na zasklívací rám	: 3 Kus			
Druh výplně	: Dvojitá umělohmotná tabule, čirá, (S2) 26 mm s povrchem DURATEC vysoce odolným proti poškrábání			
Upevňovací lišty skla	: Umělá hmota, černá			
Vložené dveře				
Provedení	: bez vysokého prahu	1 Kus		
Světlná šířka průchodu	: 940 mm			
Světlná průchozí výška	: 2205 mm			
Výška prahu	: 5/10/5 mm			
práh	: z ušlechtilé oceli, se zaoblenými hranami, výška 5 mm, uprostřed výška 10 mm			
Za určitých podmínek lze integrované dveře Hörmann bez vysokého prahu použít dokonce i jako únikové dveře a pro bezbariérové stavění.				
Dodatečné vybavení dveří				
Klika/koule, umělá hmota černá, PZ		1 Kus		
Horní zavílač s pevným nastavením		1 Kus		
Elektrický dveřní otvírač (krátkým stiskem/impuls)		1 Kus		

Nabídka i-516-18728/ 2021 - 0

		Množství	Cena (CZK)	Celkem (CZK)
Povrch				
Nátěr ocelové lamely	: zvenku základní polyesterový nátěr metodou coil coating, na základě RAL 3000 ohnivá červená	4.47 m ²		
Struktura ocelové lamely	: zvenku drážka L, povrch Micrograin, zevnitř povrch Stucco			
Nátěr zasklívacích rámu	: eloxovaný v přírodním odstínu E6/C0	7.32 m ²		
Rámové profily integrovaných dveří	: eloxovaný v přírodním odstínu E6/C0	1 Kus		
Vedení vrat a potřeba místa				
Zárubeň	: Úhelníková zárubeň s boční ochranou proti vsunutí ruky, vyrobená z žárově pozinkovaného ocelového plechu, přišroubované vodící kolejnice a boční těsnění z EPDM			
Druh kování	: Normální kování N	1 Kus		
Přídavné vybavení				
Bez zámku vrat		1 Kus		
Set zakončení vodící kolejnice		1 Kus		
Příplatek za plastovou patku zárubně		1 Kus		
Zavěšení kolejníc do výšky 364mm		1 Kus		
Obsluha vrat				
Pohon	: WA300	1 Kus		
Řízení	: integrovaná mikroprocesorová řídicí jednotka, nastavitelná mezní síla, připravená pro automatické zavírání, pozvolný rozjezd a pozvolné zastavení			
Dodatečné vybavení ovládání dveří				
Příplatek bezpečnostní odblokování		1 Kus		
Příplatek za kontakt integr. dveří		1 Kus		
příplatek SKS mit VL2-300 kpl.		1 Kus		
Číslo pozice		9 Kus		



Poz.: 0003

Sekční vrata Hörmann SPU F42 - Dvoustěnná ocelová lamelová vrata

1 Kus



Rozměry	Šířka	Výška
světlý otvor stěny	: 2700 mm x	2750 mm
objednané rozměry	: 2700 mm x	2750 mm
Průjezdny rozměr	: 2700 mm x	2620 mm

Výkonnostní charakteristiky

Označení CE : DIN EN 13241

Nabídka i-516-18728/ 2021 - 0

		Množství	Cena (CZK)	Celkem (CZK)
Křídlo vrat				
Článek vrat	: dvoustěnné ocelové lamely, vyrobené z žárově pozinkovaného ocelového plechu, vyplněné polyuretanovou pěnou, ochrana proti sevření prstů zvenku i zevnitř, s ocelovými koncovými úhelníky. S podlahovým těsněním, středovými těsněními a těsněním překladu z EPDM			
Výška článku vrat	: 625/750 mm			
Zasklení				
Zasklívací rám	: eloxované průtlačně lisované hliníkové profily s ochranou proti sevření prstů zvenku i zevnitř, s ocelovými koncovými úhelníky	2 Kus		
Výška zasklení	: od cca 750 mm nad OFF			
Výška zasklívací rám	: 750 mm			
Počet polí na zasklívací rám	: 3 Kus			
Druh výplně	: Dvojitá umělohmotná tabule, čirá, (S2) 26 mm s povrchem DURATEC vysoce odolným proti poškrábání			
Upevňovací lišty skla	: Umělá hmota, černá			
Vložené dveře				
Provedení	: bez vysokého prahu	1 Kus		
Světlá šířka průchodu	: 940 mm			
Světlá průchozí výška	: 2080 mm			
Výška prahu	: 5/10/5 mm			
práh	: z ušlechtilé oceli, se zaoblenými hranami, výška 5 mm, uprostřed výška 10 mm			
<p>Za určitých podmínek lze integrované dveře Hörmann bez vysokého prahu použít dokonce i jako únikové dveře a pro bezbariérové stavění.</p>				
Dodatečné vybavení dveří				
Klika/koule, umělá hmota černá, PZ		1 Kus		
Horní zavírač s pevným nastavením		1 Kus		
Elektrický dveřní otvírač (krátkým stiskem/impuls)		1 Kus		
Povrch				
Nátěr ocelové lamely	: zvenku základní polyesterový nátěr metodou coil coating, na základě RAL 3000 ohnivá červená	3.71 m ²		
Struktura ocelové lamely	: zvenku drážka L, povrch Micrograin, zevnitř povrch Stucco			
Nátěr zasklívacích rámců	: eloxovaný v přírodním odstínu E6/C0	3.72 m ²		
Rámové profily integrovaných dveří	: eloxovaný v přírodním odstínu E6/C0	1 Kus		
Vedení vrat a potřeba místa				
Zárubeň	: Úhelníková zárubeň s boční ochranou proti vsunutí ruky, vyrobená z žárově			



Nabídka i-516-18728/ 2021 - 0

	Množství	Cena (CZK)	Celkem (CZK)
Druh kování : pozinkovaného ocelového plechu, přišroubované vodící kolejnice a boční těsnění z EPDM : Normální kování N	1 Kus		
Přídavné vybavení			
Bez zámku vrat	1 Kus		
Set zakončení vodící kolejnice	1 Kus		
Příplatek za plastovou patku zárubně	1 Kus		
Zavěšení kolejnic do výšky 364mm	1 Kus		
Číslo pozice	3 Kus		

Poz.: 0004

Sekční vrata Hörmann SPU F42 - Dvoustěnná ocelová lamelová vrata

1 Kus

Rozměry	Šířka	Výška
světlý otvor stěny	: 2470 mm x	2750 mm
objednané rozměry	: 2470 mm x	2750 mm
Průjezdny rozměr	: 2470 mm x	2620 mm

Výkonnostní charakteristiky

Označení CE : DIN EN 13241

Křídlo vrat

Článek vrat : dvoustěnné ocelové lamely, vyrobené z žárově pozinkovaného ocelového plechu, vyplněné polyuretanovou pěnou, ochrana proti sevření prstů zvenku i zevnitř, s ocelovými koncovými úhelníky. S podlahovým těsněním, středovými těsněními a těsněním překladu z EPDM

Výška článku vrat : 625/750 mm

Zasklení

Zasklívací rám : eloxované průtlačně lisované hliníkové profily s ochranou proti sevření prstů zvenku i zevnitř, s ocelovými koncovými úhelníky

2 Kus

Výška zasklení : od cca 750 mm nad OFF

Výška zasklívací rám : 750 mm

Počet polí na zasklívací rám : 3 Kus

Druh výplně : Dvojitá umělohmotná tabule, čirá, (S2) 26 mm s povrchem DURATEC vysoce odolným proti poškrábání

Upevňovací lišty skla : Umělá hmota, černá

Vložené dveře

Provedení : bez vysokého prahu

1 Kus

Nabídka i-516-18728/ 2021 - 0

		Množství	Cena (CZK)	Celkem (CZK)
Světlá šířka průchodu	: 940 mm			
Světlá průchozí výška	: 2080 mm			
Výška prahu	: 5/10/5 mm			
práh	: z ušlechtilé oceli, se zaoblenými hranami, výška 5 mm, uprostřed výška 10 mm			
Za určitých podmínek lze integrované dveře Hörmann bez vysokého prahu použít dokonce i jako únikové dveře a pro bezbariérové stavění.				
Dodatečné vybavení dveří				
Klika/koule, umělá hmota černá, PZ		1 Kus		
Horní zavírač s pevným nastavením		1 Kus		
Elektrický dveřní otvírač (krátkým stiskem/impuls)		1 Kus		
Povrch				
Nátěr ocelové lamely	: zvenku základní polyesterový nátěr metodou coil coating, na základě RAL 3000 ohnivá červená	3.4 m ²		
Struktura ocelové lamely	: zvenku drážka L, povrch Micrograin, zevnitř povrch Stucco			
Nátěr zasklívacích rámu	: eloxovaný v přírodním odstínu E6/C0	3.39 m ²		
Rámové profily integrovaných dveří	: eloxovaný v přírodním odstínu E6/C0	1 Kus		
Vedení vrat a potřeba místa				
Zárubeň	: Úhelníková zárubeň s boční ochranou proti vsunutí ruky, vyrobená z žárově pozinkovaného ocelového plechu, příšroubované vodící kolejnice a boční těsnění z EPDM			
Druh kování	: Normální kování N	1 Kus		
Přídavné vybavení				
Bez zámku vrat		1 Kus		
Set zakončení vodící kolejnice		1 Kus		
Příplatek za plastovou patku zárubně		1 Kus		
Zavěšení kolejníc do výšky 364mm		1 Kus		
Číslo pozice		1 Kus		

Poz.: 0005

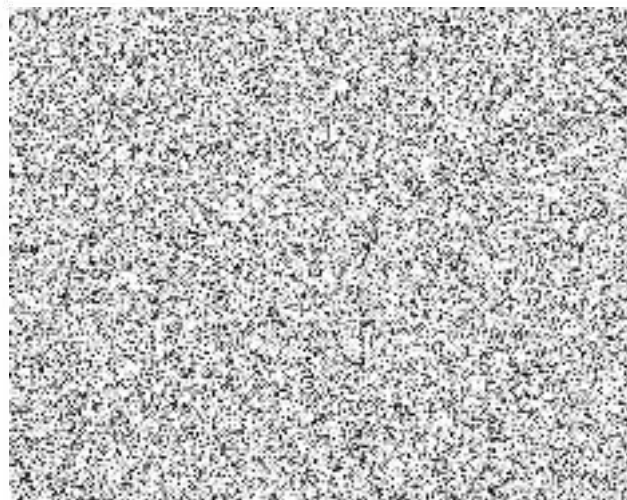
SupraMatic-P4, HSE4 868-BS PL/CS/SK 1 Kus
Číslo pozice 4 Kus

Poz.: 0006

VODÍCÍ LIŠTA FS10-L 1 Kus
Číslo pozice 4 Kus

Nabídka i-516-18728/ 2021 - 0

	Množství	Cena (CZK)	Celkem (CZK)
Poz.: 0007			
Universální adaptérová platina UAP1 -300	1 Kus		
Číslo pozice	18 Kus		
Poz.: 0008			
LED-Signální světlo zelené TL40gn 230V/AC	1 Kus		
Číslo pozice	18 Kus		
Celkový součet nabídky, bez příplatků Bez DPH 21%		CZK	1 980 000,00
Cena díla s DPH 21%			2 395 800,- Kč



Technická specifikace
Sekční dvoustěnová ocelová lamelová vrata s ovládáním technologie PCL automatů

Varianta vrat	Počet
Varianta A	3 ks
Varianta B	1 ks
Varianta C	9 ks
Varianta D	9 ks

Varianta A:**Základní údaje o rozměrech:**

	šířka	výška
světlý otvor stěny:	2700 mm	2750 mm
objednané rozměry:	2700 mm	2750 mm
průjezdny rozměr:	2700 mm	2620 mm

Výkonnostní charakteristiky: označení CE DIN EN 13241.

Křídlo vrat:

- Článek vrat: dvoustěnné ocelové lamely, vyrobené z žárově pozinkovaného ocelového plechu, vyplněné polyuretanovou pěnou, ochrana proti sevření prstů zvenku i zevnitř, s ocelovými koncovými úhelníky. S podlahovým těsněním, středovými těsněními a těsněním překladu z EPDM.
- Výška článku vrat: 625/750 mm.

Zasklení:

- Zasklívací rám: eloxované průtlačně lisované hliníkové profily s ochranou proti sevření prstů zvenku i zevnitř, s ocelovými koncovými úhelníky.
- Výška zasklívacího rámu: 750 mm.
- Výška zasklení: od cca 750 mm dan OFF.
- Počet polí na zasklívací rám: 3 pole x 2 lamely.
- Druh výplně: dvojitá umělohmotná tabule, čirá, (S2) 26 mm s povrchem DURATEC vysoce odolným proti poškrábání.
- Upevňovací lišty skla: umělá hmota, černá.

Vložené dveře:

- Provedení: 1 ks bez vysokého prahu, max. výška prahu 10 mm.
- Světlá šířka průchodu: 940 mm.
- Světlá průchozí výška: 2080 mm.
- Výška prahu: max. 5/10/5 mm.
- Práh: z ušlechtilé oceli, se zaoblenými hranami, výška max. 5 mm, uprostřed výška max. 10 mm.
- Směr dorazu: DIN pravé otvírání ven.
- Výška kliky: 1055 mm.

Povrch lamel vrat:

- Nátěr ocelové lamely: zvenku základní polyesterový nátěr metodou coil coating, na základě RAL 3000 ohnivá červená 3,71 m².

- Struktura ocelové lamely: zvenku drážka L, povrch Micrograin, zevnitř povrch Stucco
- Nátěr zasklívacích rámců: eloxovaný v přírodním odstínu E6/C0 3,72 m².
- Rámové profily integrovaných dveří: eloxovaný v přírodním odstínu E6/C0 1 ks.

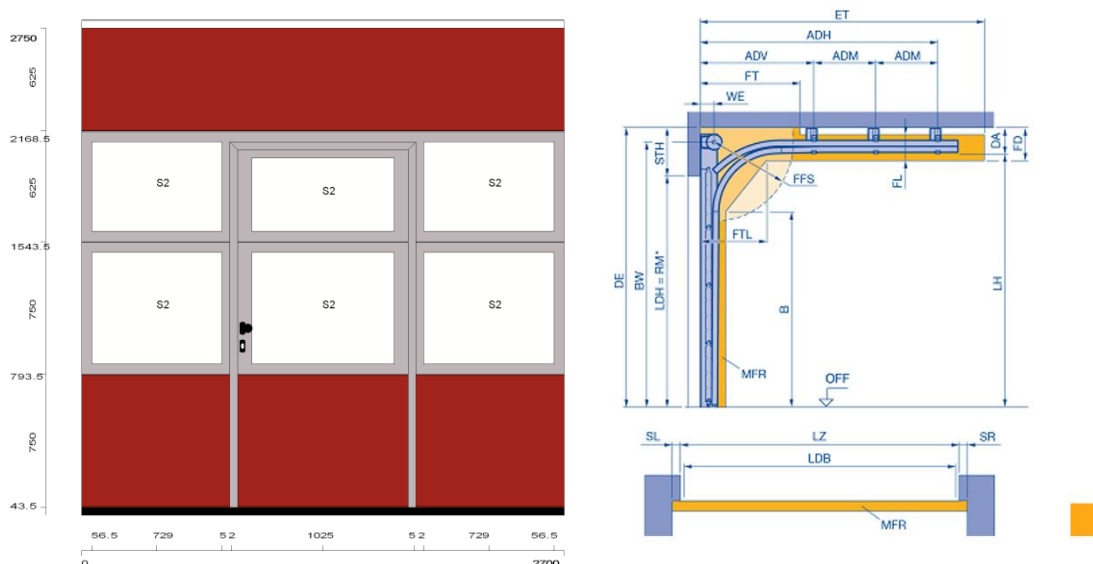
Vedení vrat:

- Zárubeň: úhelníková zárubeň s boční ochranou proti vsunutí ruky, vyrobená z žárově pozinkovaného ocelového plechu, přišroubované bezpečnostní vodící kolejnice a boční těsnění z EPDM.
- Druh kování: kování N.
- Zavěšení kolejníc do výšky 364 mm.
- SupraMatic-P4, HSE4 868-BS PL/CS/SK: 1 ks.
- VODÍCÍ LIŠTA FS10-L.

Dodatečné vybavení ovládání dveří:

- Klika/koule: 1 ks umělá hmota černá.
- Horní zavírač s pevným nastavením=aretací: 1 ks.
- Elektrický dveřní otvírač: 1 ks s krátkým stiskem/impuls.
- Bezpečnostní odblokování, zámek připojitelný k EKV.
- Řízení: integrovaná mikroprocesorová řídicí jednotka, nastavitelná mezní síla, připravená pro automatické zavírání, pozvolný rozjezd a pozvolné zastavení.
- Připojení k PLC automatům odběratele: součástí dodávky je multifunkční karta pro vratové jednotky, signalizace otevřeno, zavřeno, ovládání vrat samostatným impulsem..

Ilustrativní přední pohled vrat s 2 x prosklenou sekcí:



Údaje pro montáž vrat:

	Druh kování	N
	Konstrukční řada	60
LZ	Šířka	2700 mm
RM	Výška	2750 mm
LDB	Světlná průchozí šířka	2700 mm
LDH	Světlná výška průjezdu	2620 mm
LH	Výška vodící kolejnice	2957 mm
B	Začátek oblouku vodící lišty	2440 mm

DA	Vzdálenost od stropu	183 mm
ADV	Přední stropní kotva	1 ks, 1400 mm
ADM	Střední stropní kotva	0 ks, 0 mm
ADH	Zadní stropní kotva	2812 mm
BW	Upevnění drážku hřídele	3060 mm
ET	Minimální hloubka zasunutí	3139 mm
DE	Minimální hloubka zasunutí	3140 mm
STH	Minimální výška překladu	390 mm
SL	Boční doraz vlevo	125 mm
SR	Boční doraz vpravo	125 mm
WF	Vzdálenost hřídele	140 mm
FT	Volný prostor pro provoz vrat	1250 mm
FL	Volný prostor pro vodící kolejnici	230 mm
FD	Volný prostor - strop	248 mm
FTL	Volný prostor pro články vrat v oblouku vodící kolejnici	670 mm
FFS	Volný prostor pro napnutí pružin	745 mm
MFR	Min. volný prostor	200 mm

- Rozdělení pole vrat: standard.
- Světlé hotové míry šířka x výška: 2700 mm x 2750 mm.
- Boční vnitřní doraz levý / pravý: 150 mm / 280 mm.
- Výška stropu od OFF: 3170 mm.
- Hloubka zasunutí: 5000 mm.
- Potřebná výška průjezdu: 2620 mm.
- Cykly pohonu vrat (otevření-zavření) za den: minimálně 20 x.

Rozměry vrat:

- LZ (šířka) x RM (výška): 2700 mm x 2750 mm.
- Průjezdný rozměr (šířka x výška): 2700 mm x 2620 mm.

Povrch vrat:

- Barevný odstín ocelové lamely: zvenku RAL 3000 ohnivá červená, uvnitř RAL 9002 šedo bílá.
- Barevný odstín zasklívacího rámu: E6/C0 eloxovaný.

Výkonnostní charakteristiky dle EN 13241-1:

- Odolnost proti větru: třída 3.
- Vodotěsnost: třída 3 (70 Pa).
- Propustnost vzduchu: třída 1.
- Hluk (akustická izolace): maximálně R=22 dB.
- Tepelný odpor: minimálně $U=3,3 \text{ W} / (\text{m}^2 \cdot \text{K})$.

Varianta B:**Základní údaje o rozměrech:**

	šířka	výška
světlý otvor stěny:	2470 mm	2750 mm
objednané rozměry:	2470 mm	2750 mm
průjezdny rozměr:	2470 mm	2620 mm

Výkonnostní charakteristiky: označení CE DIN EN 13241.

Křídlo vrat:

- Článek vrat: dvoustěnné ocelové lamely, vyrobené z žárově pozinkovaného ocelového plechu, vyplněné polyuretanovou pěnou, ochrana proti sevření prstů zvenku i zevnitř, s ocelovými koncovými úhelníky. S podlahovým těsněním, středovými těsněními a těsněním překladu z EPDM.
- Výška článku vrat: 625/750 mm.

Zasklení:

- Zasklívací rám: eloxované průtlačně lisované hliníkové profily s ochranou proti sevření prstů zvenku i zevnitř, s ocelovými koncovými úhelníky.
- Výška zasklívacího rámu: 750 mm.
- Výška zasklení: od cca 750 mm dan OFF.
- Počet polí na zasklívací rám: 3 pole x 2 lamely.
- Druh výplně: dvojitá umělohmotná tabule, čirá, (S2) 26 mm s povrchem DURATEC vysoce odolným proti poškrábání.
- Upevňovací lišty skla: umělá hmota, černá.

Vložené dveře:

- Provedení: 1 ks bez vysokého prahu, max. výška prahu 10 mm.
- Světlá šířka průchodu: 940 mm.
- Světlá průchozí výška: 2080 mm.
- Výška prahu: max. 5/10/5 mm.
- Práh: z ušlechtilé oceli, se zaoblenými hranami, výška max. 5 mm, uprostřed výška max. 10 mm.
- Směr dorazu: DIN pravé otvírání ven.
- Výška kliky: 1055 mm.

Povrch lamel vrat:

- Nátěr ocelové lamely: zvenku základní polyesterový nátěr metodou coil coating, na základě RAL 3000 ohnivá červená 3.4 m².
- Struktura ocelové lamely: zvenku drážka L, povrch Micrograin, zevnitř povrch Stucco.
- Nátěr zasklívacích rámu: eloxovaný v přírodním odstínu E6/C0 3.39 m².
- Rámové profily integrovaných dveří: eloxovaný v přírodním odstínu E6/C0 1 ks.

Vedení vrat:

- Zárubeň: úhelníková zárubeň s boční ochranou proti vsunutí ruky, vyrobená z žárově pozinkovaného ocelového plechu, přišroubované bezpečnostní vodící kolejnice a boční těsnění z EPDM.
- Druh kování: kování N.
- Zavěšení kolejnic do výšky 364 mm.

- SupraMatic-P4, HSE4 868-BS PL/CS/SK: 1 ks

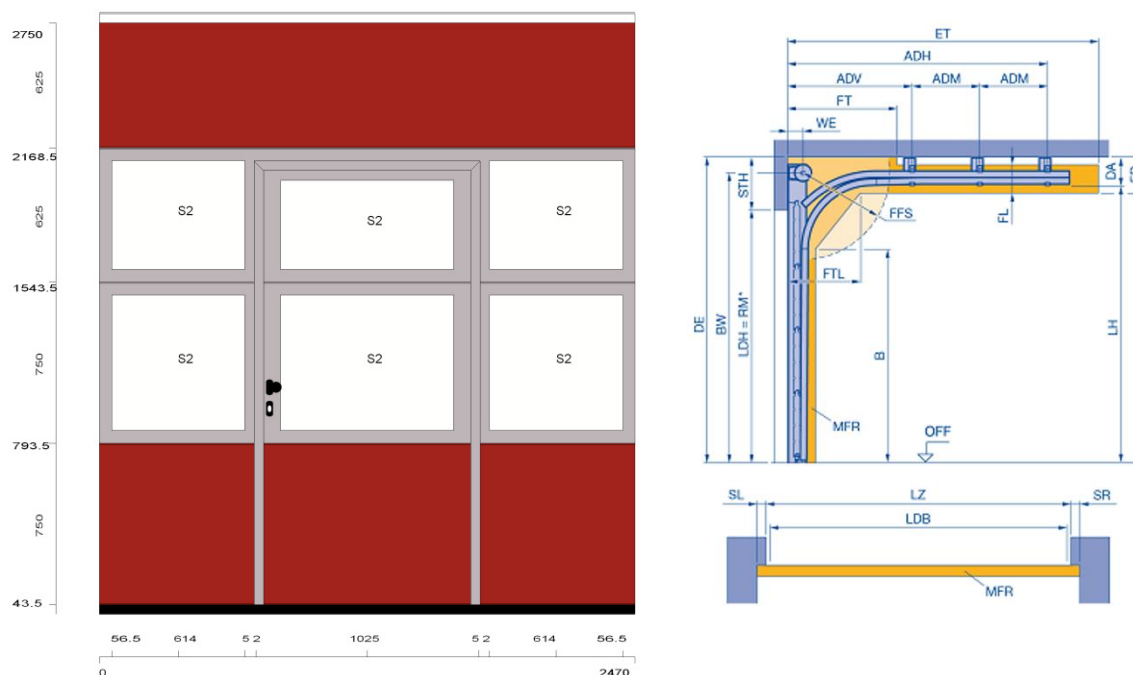
Obsluha vrat:

- Druh pohonu: hřídelový pohon s rychlostí otvírání i zavírání minimálně 19 cm/s. např. WA 300, příkon minimálně 0,25 W.
- Řízení: integrovaná mikroprocesorová řídicí jednotka, nastavitelná mezní síla, připravená pro automatické zavírání, pozvolný rozjezd a pozvolné zastavení.
- Připojení k PLC automatům odběratele: součástí dodávky je multifunkční karta pro vratové jednotky, signalizace otevřeno, zavřeno, ovládání vrat samostatným impulsem..
- Jištění zavírací hrany: díky omezení síly.

Dodatečné vybavení ovládání dveří:

- Klika/koule: 1 ks umělá hmota černá.
- Horní zavírač s pevným nastavením=aretací: 1 ks.
- Elektrický dveřní otvírač: 1 ks s krátkým stiskem/impuls.
- Bezpečnostní odblokování, zámek připojitelný k EKV.
- Řízení: integrovaná mikroprocesorová řídicí jednotka, nastavitelná mezní síla, připravená pro automatické zavírání, pozvolný rozjezd a pozvolné zastavení.
- Připojení k PLC automatům odběratele: součástí dodávky je multifunkční karta pro vratové jednotky, signalizace otevřeno, zavřeno, ovládání vrat samostatným impulsem..

Ilustrativní přední pohled vrat s 2 x prosklenou sekci:



Údaje pro montáž vrat:

	Druh kování	N
	Konstrukční řada	60
LZ	Šířka	2470 mm
RM	Výška	2750 mm
LDB	Světlná průchozí šířka	2470 mm
LDH	Světlná výška průjezdu	2620 mm
LH	Výška vodící kolejnice	2957 mm

B	Začátek oblouku vodící lišty	2440 mm
DA	Vzdálenost od stropu	183 mm
ADV	Přední stropní kotva	1 ks, 1400 mm
ADM	Střední stropní kotva	0 ks, 0 mm
ADH	Zadní stropní kotva	2812 mm
BW	Upevnění drážku hřídele	3060 mm
ET	Minimální hloubka zasunutí	3139 mm
ET	Minimální hloubka zasunutí	3140 mm
STH	min. výška překladu	390 mm
SL	Boční doraz vlevo	125 mm
SR	Boční doraz vpravo	125 mm
WF	Vzdálenost hřídele	140 mm
FT	Volný prostor pro provoz vrat	1250 mm
FL	Volný prostor pro vodící kolejnici	230 mm
FD	Volný prostor - strop	248 mm
FTL	Volný prostor pro články vrat v oblouku vodící kolejnice	670 mm
FFS	Volný prosto pro napnutí pružin	745 mm
MFR	Min. volný prostor	200 mm

- Rozdělení pole vrat: standard.
- Světlé hotové míry šířka x výška: 2470 mm x 2750 mm.
- Boční vnitřní doraz levý / pravý: 150 mm / 280 mm.
- Výška stropu od OFF: 3170 mm.
- Hloubka zasunutí: 5000 mm.
- Potřebná výška průjezdu: 2620 mm.
- Cykly pohonu vrat (otevření-zavření) za den: minimálně 20 x.

Rozměry vrat:

- LZ (šířka) x RM (výška): 2470 mm x 2750 mm.
- Průjezdný rozměr (šířka x výška): 2470 mm x 2620 mm.

Povrch vrat:

- Barevný odstín ocelové lamely: zvenku RAL 3000 ohnivá červená, uvnitř RAL 9002 šedo bílá.
- Barevný odstín zasklívacího rámu: E6/C0 eloxovaný.

Výkonnostní charakteristiky dle EN 13241-1:

- Odolnost proti větru: třída 3.
- Vodotěsnost: třída 3 (70 Pa).
- Propustnost vzduchu: třída 1.
- Hluk (akustická izolace): maximálně R=22 dB.
- Tepelný odpor: minimálně $U=3,3 \text{ W / (m}^2\cdot\text{K)}$.

Varianta C:**Základní údaje o rozměrech:**

	šířka	výška
světlý otvor stěny:	3250 mm	3625 mm
objednané rozměry:	3250 mm	3625 mm
průjezdny rozměr:	3250 mm	3595 mm

Výkonnostní charakteristiky: označení CE DIN EN 13241.

Křídlo vrat:

- Článek vrat: dvoustěnné ocelové lamely, vyrobené z žárově pozinkovaného ocelového plechu, vyplněné polyuretanovou pěnou, ochrana proti sevření prstů zvenku i zevnitř, s ocelovými koncovými úhelníky. S podlahovým těsněním, středovými těsněními a těsněním překladu z EPDM.
- Výška článku vrat: 625/750 mm.

Zasklení:

- Zasklívací rám: eloxované průtlačně lisované hliníkové profily s ochranou proti sevření prstů zvenku i zevnitř, s ocelovými koncovými úhelníky.
- Výška zasklívacího rámu: 750 mm.
- Výška zasklení: od cca 2250 mm dan OFF.
- Počet polí na zasklívací rám: 3 pole x 3 lamely.
- Druh výplně: dvojitá umělohmotná tabule, čirá, (S2) 26 mm s povrchem DURATEC vysoce odolným proti poškrábání.
- Upevňovací lišty skla: umělá hmota, černá.

Povrch lamel vrat:

- Nátěr ocelové lamely: zvenku základní polyesterový nátěr metodou coil coating, na základě RAL 3000 ohnivá červená 4,47 m².
- Struktura ocelové lamely: zvenku drážka L, povrch Micrograin, zevnitř povrch Stucco.
- Nátěr zasklívacích rámu: eloxovaný v přírodním odstínu E6/C0 7,32 m².

Vedení vrat:

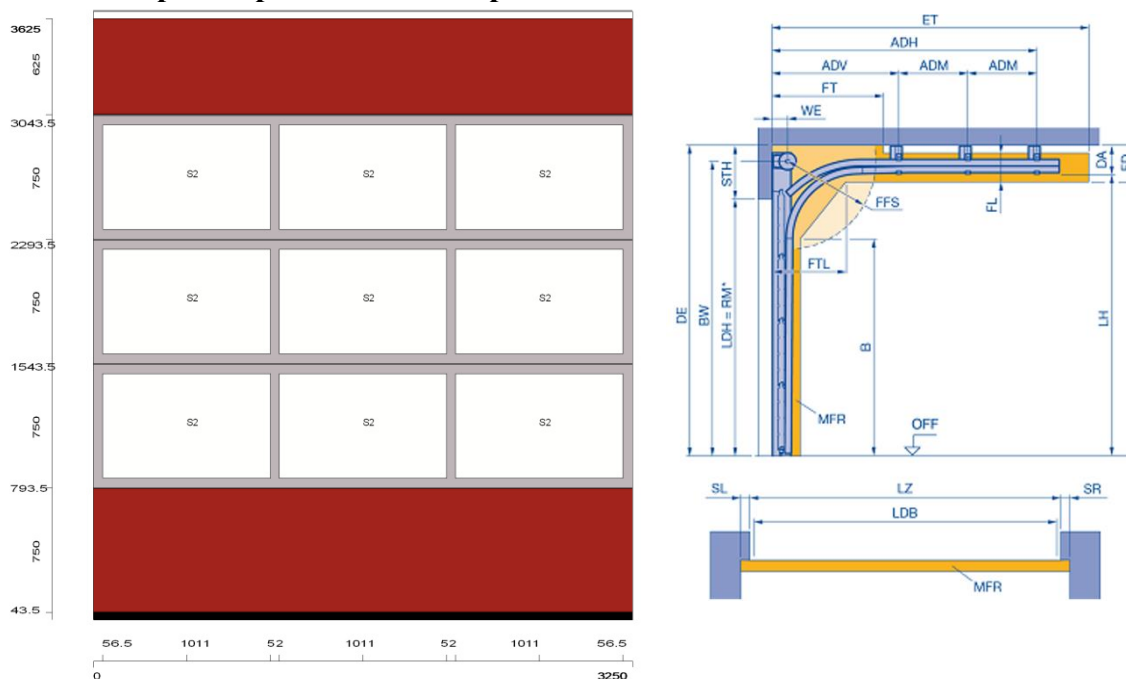
- Zárubeň: úhelníková zárubeň s boční ochranou proti vsunutí ruky, vyrobená z žárově pozinkovaného ocelového plechu, přišroubované bezpečnostní vodící kolejnice a boční těsnění z EPDM.
- Druh kování: kování N.
- Zavěšení kolejníc do výšky 364 mm.
- Pohon: WA300.

Obsluha vrat:

- Druh pohonu: hřídelový pohon s rychlostí otvírání i zavírání minimálně 19 cm/s. např. WA 300, příkon minimálně 0,25 W.
- Řízení: integrovaná mikroprocesorová řídicí jednotka, nastavitelná mezní síla, připravená pro automatické zavírání, pozvolný rozjezd a pozvolné zastavení.
- Připojení k PLC automatům odběratele: součástí dodávky je multifunkční karta pro vratové jednotky, signalizace otevřeno, zavřeno, ovládání vrat samostatným impulsem..
- Jištění zavírací hrany: díky omezení síly.

- Zelený semafor uvnitř na levé straně jako signalizace otevřených vrat (v koncové poloze).

Ilustrativní přední pohled vrat s 3 x prosklenou sekcí:



Údaje pro montáž vrat:

	Druh kování	N
	Konstrukční řada	60
LZ	Šířka	3250 mm
RM	Výška	3625 mm
LDB	Světlá průchozí šířka	3250 mm
LDH	Světlá výška průjezdu	3595 mm
LH	Výška vodící kolejnice	3832 mm
B	Začátek oblouku vodící lišty	3315 mm
DA	Vzdálenost od stropu	233 mm
ADV	Přední stropní kotva	1 ks, 1400 mm
ADM	Střední stropní kotva	1 ks, 1144 mm
ADH	Zadní stropní kotva	3687 mm
BW	Upevnění drážku hřídele	3960 mm
ET	Minimální hloubka zasunutí	4285 mm
DE	Minimální výška stropu	4065 mm
STH	Minimální výška překladu	440 mm
SL	Boční doraz vlevo	125 mm
SR	Boční doraz vpravo	260 mm
WF	Vzdálenost hřídele	160 mm
FT	Volný prostor pro provoz vrat	1250 mm
FL	Volný prostor pro vodící kolejnici	230 mm
FD	Volný prostor - strop	298 mm
FTL	Volný prostor pro články vrat v oblouku vodící kolejnice	670 mm
FFS	Volný prostor pro napnutí pružin	745 mm
MFR	Min. volný prostor	200 mm

- Rozdělení pole vrat: standard.
- Světlé hotové míry šířka x výška: 3250 mm x 3625 mm.
- Boční vnitřní doraz levý / pravý: 150 mm / 280 mm.
- Výška stropu od OFF: 4065 mm.
- Hloubka zasunutí: 5000 mm.
- Potřebná výška průjezdu: 3595 mm.
- Cykly pohonu vrat (otevření-zavření) za den: minimálně 20 x.

Rozměry vrat:

- LZ (šířka) x RM (výška): 3250 mm x 3625 mm.
- Průjezdný rozměr (šířka x výška): 3250 mm x 3595 mm.

Povrch vrat:

- Barevný odstín ocelové lamely: zvenku RAL 3000 ohnivá červená, uvnitř RAL 9002 šedo bílá.
- Barevný odstín zasklívacího rámu: E6/C0 eloxovaný.

Výkonnostní charakteristiky dle EN 13241-1:

- Odolnost proti větru: třída 4.
- Vodotěsnost: třída 3 (70 Pa).
- Propustnost vzduchu: třída 2.
- Hluk (akustická izolace): maximálně R=23 dB.
- Tepelný odpor: minimálně $U=2,9 \text{ W / (m}^2\cdot\text{K)}$.

Varianta D:**Základní údaje o rozměrech:**

	šířka	výška
světlý otvor stěny:	3250 mm	3625 mm
objednané rozměry:	3250 mm	3625 mm
průjezdny rozměr:	3250 mm	3560 mm

Výkonnostní charakteristiky: označení CE DIN EN 13241.

Křídlo vrat:

- Článek vrat: dvoustěnné ocelové lamely, vyrobené z žárově pozinkovaného ocelového plechu, vyplněné polyuretanovou pěnou, ochrana proti sevření prstů zvenku i zevnitř, s ocelovými koncovými úhelníky. S podlahovým těsněním, středovými těsněními a těsněním překladu z EPDM.
- Výška článku vrat: 625/750 mm.

Zasklení:

- Zasklívací rám: eloxované průtlačně lisované hliníkové profily s ochranou proti sevření prstů zvenku i zevnitř, s ocelovými koncovými úhelníky.
- Výška zasklívacího rámu: 750 mm.
- Výška zasklení: od cca 2250 mm dan OFF.
- Počet polí na zasklívací rám: 3 pole x 3 lamely.
- Druh výplně: dvojitá umělohmotná tabule, čirá, (S2) 26 mm s povrchem DURATEC vysoce odolným proti poškrábání.
- Upevňovací lišty skla: umělá hmota, černá.

Vložené dveře:

- Provedení: 1 ks bez vysokého prahu, max. výška prahu 10 mm.
- Světlá šířka průchodu: 940 mm.
- Světlá průchozí výška: 2205 mm.
- Výška prahu: max. 5/10/5 mm.
- Práh: z ušlechtilé oceli, se zaoblenými hranami, výška max. 5 mm, uprostřed výška max. 10 mm.
- Směr dorazu: DIN pravé otvírání ven.
- Výška kliky: 1055 mm.

Povrch lamel vrat:

- Nátěr ocelové lamely: zvenku základní polyesterový nátěr metodou coil coating, na základě RAL 3000 ohnivá červená 4,47 m².
- Struktura ocelové lamely: zvenku drážka L, povrch Micrograin, zevnitř povrch Stucco.
- Nátěr zasklívacích rámu: eloxovaný v přírodním odstínu E6/C0 7,32 m².
- Rámové profily integrovaných dveří: eloxovaný v přírodním odstínu E6/C0 1 ks.

Vedení vrat:

- Zárubeň: úhelníková zárubeň s boční ochranou proti vsunutí ruky, vyrobená z žárově pozinkovaného ocelového plechu, přišroubované bezpečnostní vodící kolejnice a boční těsnění z EPDM.
- Druh kování: kování N.
- Zavěšení kolejnic do výšky 364 mm.

- Pohon: WA300.

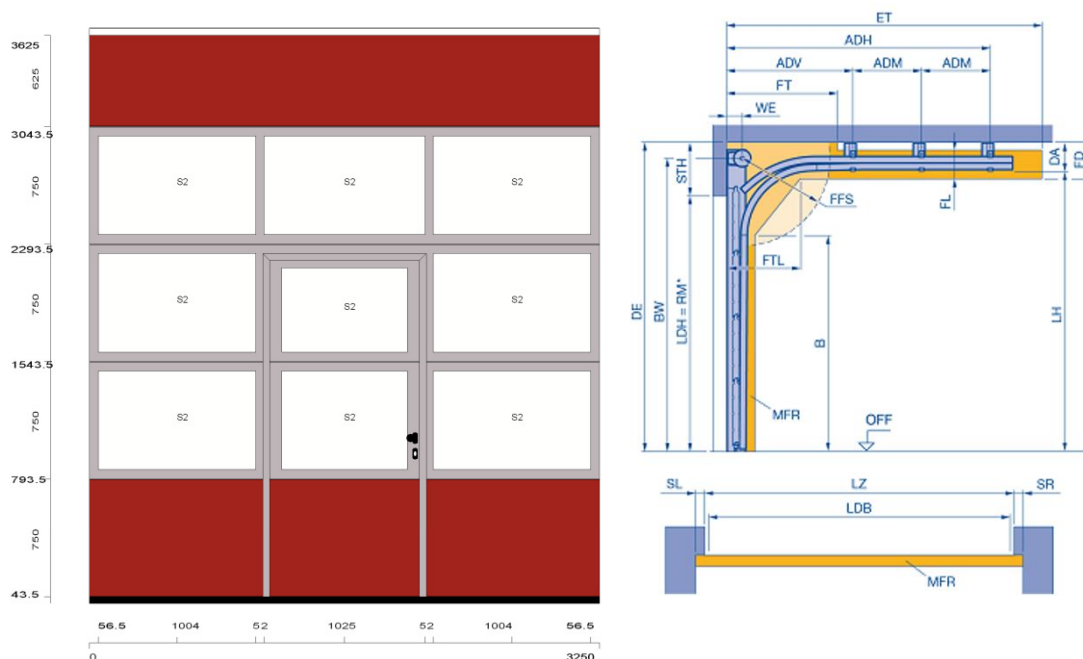
Obsluha vrat:

- Druh pohonu: hřídelový pohon s rychlostí otvírání i zavírání minimálně 19 cm/s. např. WA 300, příkon minimálně 0,25 W.
- Řízení: integrovaná mikroprocesorová řídicí jednotka, nastavitelná mezní síla, připravená pro automatické zavírání, pozvolný rozjezd a pozvolné zastavení.
- Připojení k PLC automatům odběratele: součástí dodávky je multifunkční karta pro vratové jednotky, signalizace otevřeno, zavřeno, ovládání vrat samostatným impulsem..
- Jištění zavírací hrany: díky omezení síly.
- Zelený semafor uvnitř na levé straně jako signalizace otevřených vrat (v koncové poloze).

Dodatečné vybavení ovládání dveří:

- Klika/koule: 1 ks umělá hmota černá.
- Horní zavírač s pevným nastavením=aretací: 1 ks.
- Elektrický dveřní otvírač: 1 ks s krátkým stiskem/impuls.
- Bezpečnostní odblokování, zámek připojitelný k EKV.

Ilustrativní přední pohled vrat s 3 x prosklenou sekcí:



Údaje pro montáž vrat:

	Druh kování	N
	Konstrukční řada	60
LZ	Šířka	3250 mm
RM	Výška	3625 mm
LDB	Světla průchozí šířka	3250 mm
LDH	Světla výška průjezdu	3560 mm
LH	Výška vodící kolejnice	3832 mm
B	Začátek oblouku vodící lišty	3315 mm
DA	Vzdálenost od stropu	233 mm

ADV	Přední stropní kotva	1 ks, 1400 mm
ADM	Střední stropní kotva	1 ks, 1144 mm
ADH	Zadní stropní kotva	3687 mm
BW	Upevnění srážku hřídele	3960 mm
ET	Minimální hloubka zasunutí	4285 mm
DE	Minimální výška stropu	4065 mm
STH	Minimální výška překladu	440 mm
SL	Boční doraz vlevo	125 mm
SR	Boční doraz vpravo	260 mm
WF	Vzdálenost hřídele	160 mm
FT	Volný prostor pro provoz vrat	1250 mm
FL	Volný prostor pro vodící kolejnici	230 mm
FD	Volný prostor - strop	298 mm
FTL	Volný prostor pro články vrat v oblouku vodící kolejnice	670 mm
FFS	Volný prostor pro napnutí pružin	745 mm
MFR	Min. volný prostor	300 mm

- Rozdělení pole vrat: standard.
- Světlé hotové míry šířka x výška: 3250 mm x 3625 mm.
- Boční vnitřní doraz levý / pravý: 150 mm / 280 mm.
- Výška stropu od OFF: 4065 mm.
- Hloubka zasunutí: 5000 mm.
- Potřebná výška průjezdu: 3560 mm.
- Cykly pohonu vrat (otevření-zavření) za den: minimálně 20 x.

Rozměry vrat:

- LZ (šířka) x RM (výška): 3250 mm x 3625 mm.
- Průjezdný rozměr (šířka x výška): 3250 mm x 3560 mm.

Povrch vrat:

- Barevný odstín ocelové lamely: zvenku RAL 3000 ohnivá červená, uvnitř RAL 9002 šedo bílá.
- Barevný odstín zasklívacího rámu: E6/C0 eloxovaný.

Výkonnostní charakteristiky dle EN 13241-1:

- Odolnost proti větru: třída 3.
- Vodotěsnost: třída 3 (70 Pa).
- Propustnost vzduchu: třída 1.
- Hluk (akustická izolace): maximálně R=22 dB.
- Tepelný odpor: minimálně $U=3,3 \text{ W} / (\text{m}^2 \cdot \text{K})$.