

KUPNÍ SMLOUVA O PRODEJI NEPOTŘEBNÉHO MAJETKU

podle ustanovení zákona č. 89/2012 Sb., občanský zákoník, ve znění pozdějších předpisů

Smluvní strany

1. Prodávající:

Česká republika – Krajské ředitelství policie hlavního města Prahy

se sídlem: Praha 4 (Nusle), Kongresová 1666/ 2, PSČ 140 00

IČO: 751 51 472

DIČ: CZ75151472

zastoupená:



adresa:

Česká republika – Krajské ředitelství policie hlavního města Prahy

Poštovní přihrádka 122

110 01 Praha 1

bankovní spojení:

číslo účtu:

tel:

fax:

e-mail:



(dále jen „prodávající“)

2. Kupující:

TRAK, spol. s r. o.

zapsáný:

v obchodním rejstříku Městského soudu v Praze, oddíl C, vložka 1407

zastoupený:

sídlo:

IČO:

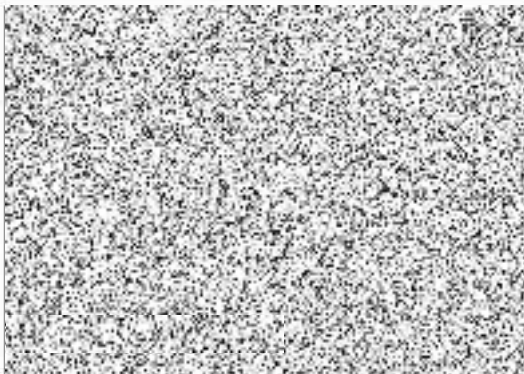
DIČ:

číslo účtu:

bankovní spojení:

tel:

e-mail:



(dále jen „kupující“)

uzavírají,

na základě výsledku veřejné soutěže na zajištění odprodeje nepotřebného, vyřazeného majetku České republiky Krajského ředitelství policie hlavního města Prahy vyhlášené dne 15. 10. 2021 č.j. KRPA- 270024-2/ČJ-2021-0000VZ-V v souladu s ustanovením § 2079 a násl. zákona č. 89/2012 Sb., občanský zákoník, ve znění pozdějších předpisů

tuto kupní smlouvu

Čl. I.

Předmětem plnění této kupní smlouvy je odprodej nepotřebného majetku – 44 kusů vyřazených služebních dopravních prostředků.

Specifikace majetku je uvedena v příloze č. 1 této kupní smlouvy, která je její nedílnou součástí.

1. Prodávající prohlašuje, že:

- a) má příslušnost hospodařit s majetkem státu uvedeným v příloze č. 1, který je ve vlastnictví České republiky - Krajského ředitelství policie hlavního města Prahy
- b) předmět plnění není zatížen žádnými dluhy ani jinými nároky
- c) nejsou mu známy takové závady předmětu plnění, na které by měl povinnost kupujícího upozornit
- d) prodávající k nepotřebnému majetku neposkytuje žádnou záruku, opravu, servis ani dodávky náhradních dílů.

2. Spolu s výše uvedeným nepotřebným majetkem budou předány Osvědčení o registraci vozidla část II., které budou odhlášeny na registru motorových vozidel MV ČR Na Pankráci 72, 140 21 Praha 4. Kupující je povinen do 10 – ti pracovních dnů od fyzického převzetí nepotřebného majetku (motorových vozidel) zajistit na své náklady evidenční kontroly. S protokoly o evidenčních kontrolách je kupující povinen dostavit se s prodávajícím do 14-ti kalendářních dnů od provedených evidenčních kontrol na uvedené registrační místo. Zde dojde k přepisu a zaplacení správních poplatků za provedené úkony. Součástí převodu vozidel může být registrem motorových vozidel kupující vyzván k zaplacení ekologických poplatků za motorová vozidla nesplňující emisní normy. Veškeré správní nebo ekologické poplatky hradí kupující.

3. Služebním dopravním prostředkům bude v den převodu na kupujícího ukončené zákonné pojištění odpovědnosti z provozu vozidla.

4. Fyzické předání a převzetí předmětu plnění se uskuteční mezi zástupci prodávajícího a kupujícího ihned po připsání finanční částky na účet prodávajícího.

5. Předmět plnění přechází na kupujícího dnem fyzického předání nepotřebného majetku.

6. Kupující prohlašuje, že byl prodávajícím seznámen s technickým stavem předmětu prodeje.

7. Kupující zabezpečí odvoz předmětu prodeje na **vlastní náklady**, nejpozději do 14 - ti kalendářních dnů ode dne fyzického předání a převzetí předmětu prodeje. Adresa umístění odstavených vozidel je uvedena ve výzvě k podání nabídek.

8. **Prodávající nepřipouští další přeprodej vozidel ve vlastním areálu. Vstup do areálu je možný pouze pověřeným osobám kupujícího.**

9. Kontaktními osobami za stranu prodávajícího jsou:



10. Kontaktními osobami za stranu kupujícího jsou:



Čl. II.

1. Celková nabídková cena za předmět plnění (uvedené v příloze č. 2, této smlouvy) včetně veškerých nákladů s tím spojených činí:
odprodeje 44 kusů vyřazených služebních dopravních prostředků

Celková nabídková cena: 1 080 000,00 Kč

(slovy: jedenmilionosmdesáttisíc korun českých)

a bude poukázána na účet číslo: **19-3509881/0710**

2. Tato cena je stanovena jako nejvýše přípustná pro uzavření smlouvy.
3. Tato cena zahrnuje veškeré náklady a zisk kupujícího.

Čl. III.

Platební a fakturační podmínky

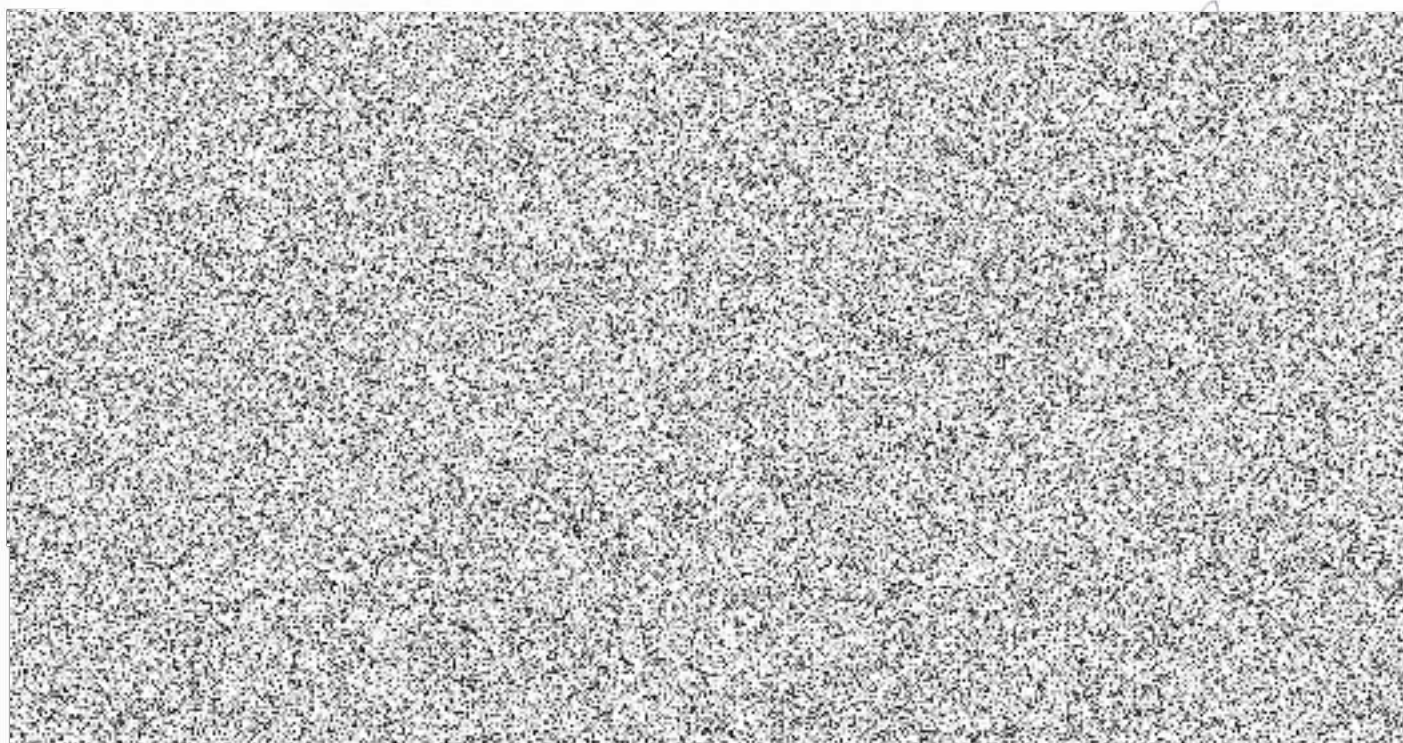
1. Úhrada za předmět plnění bude provedena fakturací prodávajícího. Splatnost faktury je **21 dní** po jejím doručení kupujícímu.
2. Faktura bude vystavena na **odprodej 44 kusů vyřazených služebních dopravních prostředků, tato částka bude poukázána na účet 19-3509881/0710.**
3. Faktura musí obsahovat: označení, číslo smlouvy a všechny údaje uvedené v zákoně o dani z přidané hodnoty č. 235/2004 Sb. a § 435 zákona č. 89/2012 Sb., občanský zákoník.
Faktura musí být vyhotovena ve 2 výtiscích (originál a 1 kopie) a musí obsahovat všechny zákonem stanovené náležitosti daňového dokladu.
4. Kupující může fakturu vrátit v případě, že:
 - Obsahuje nesprávné údaje nebo neúplné údaje,
 - Obsahuje nesprávné cenové údajeKupující musí fakturu vrátit do data splatnosti, jinak je v prodlení s placením částky, která měla být fakturována správně.

Čl. IV.

Závěrečná ustanovení

1. V souladu s ustanoveními zákona č. 89/2012 Sb., občanský zákoník, ve znění pozdějších předpisů se obě smluvní strany zavazují zachovávat mlčenlivost o interních záležitostech druhé strany, se kterými se při plnění smlouvy seznámily.

2. Tuto smlouvu lze měnit nebo zrušit pouze výslovným oboustranným písemným ujednáním, podepsaným oprávněnými zástupci obou stran.
3. Tato smlouva je vyhotovena ve třech stejnopisech, z nichž každý má hodnotu originálu, prodávající obdrží dvě a kupující jedno vyhotovení.
4. Pokud není ve smlouvě stanoveno jinak, řídí se právními vztahy z ní vyplývající příslušnými ustanoveními zákona č. 89/2012 Sb., občanský zákoník, ve znění pozdějších předpisů.
5. Smluvní strany prohlašují, že obsah smlouvy je jim jasný a srozumitelný a je projevem jejich svobodné vůle, což stvrzují svými podpisy.
6. Prodávající se zavazuje uveřejnit tuto smlouvu v Registru smluv.



příloha č. 1 k čj. KRPA-270024-9/ČJ-2021-0000VZ-V
počet listů: 4

SEZNAM VOZIDEL

Č.	"B"	Tovární značka	Typ barva	RZ	VIN	TP	r. v objem váha	Kategorie Směrnice EHK	KM	Uloženo
1	71581	Škoda	Fabia bílá	15C1491	TMBC16Y754197628	BF842118	2004 1390 1225	M1 2003/76B	173.240	Strahov
2	71062	Opel	Vectra modrá metal.	4SE2938	W0L0ZCF6931054233	BF338400	2003 2198 1930	M1 2001/100B	174.198	Strahov
3	72066	Škoda	Octavia zelená metal.	3A69547	TMBDX41U768837540	BG191456	2005 1595 1790	M1 2003/76B	153.490	Strahov
4	73580	Škoda	Octavia bílá	1AN4963	TMBHA21Z072052283	UB503633	2006 1595 1805	M1 2003/76B	292.794	Strahov
5	70774	VW	Golf zelená	1A57448	WVWZZZ1JZ3W227812	BF516765	2003 1896 1800	M1 2002/80A	179.500	Strahov
6	74442	Škoda	Octavia II stříbrná	9A52195	TMBDA61Z482238898	UI078497	2008 1595 1915	M1 2003/76B	336.776	Strahov
7	202372	Škoda	Octavia šedá metal.	3A21639	TMBCG41U642872307	BF458042	2003 1896 1840	M1 2002/80A	98.930	Strahov
8	70443	Škoda	Fabia Combi bílá	1A57341	TMBJC16Y043962883	UK359605	2003 1390 1610	M1 1999/102B	180.105	Strahov
9	71948	Škoda	Fabia šedá metal.	3A69491	TMBPC16Y464450227	BG188314	2005 1390 1575	M1 2003/76B	212.189	Strahov
10	73334	Škoda	Fabia Combi šedoběžová	5A71835	TMBJX46Y774067587	UB494263	2006 1390 1610	M1 2003/76B	125.393	Strahov

11	78866	VW	Passat hnědá metal.	2AP8361	WVWZZZ3CZCP034935	UE 687704	2012 3597 2270	M1 692/2008F	186.348	Strahov
12	74439	Škoda	Octavia II stříbrná	9A52157	TMBDA61Z782239205	UI078404	2008 1595 1915	M1 2003/76B	439.086	Strahov
13	77753	Škoda	Octavia II stříbrná	1AT2753	TMBCK61Z1B2015122	UD924287	2010 1798 1985	M1 692/2008A	276.397	Strahov
14	201347	Škoda	Octavia III stříbrná	4AN9153	TMBAC7NE2G0117808	UK359206	2015 1395 1825	M1 2015/45W	138.674	Strahov
15	71531	Škoda	Fabia modrá	1AY5938	TMBPC16Y254197469	BF842344	2004 1390 1225	M1 2003/76B	131.792	Strahov
16	75845	Seat	Leon stříbrná metal.	9A81395	VSSZZZ1PZ9R037127	UD140416	2008 1390 1819	M1 2003/76B	151.730	Strahov
17	68034	Škoda	Octavia modrá	AKN7364	TMBBE41U7Y2370767	AO830861	2000 1984 1970	M1 83/03B	201.206	Strahov
18	202593	Mercedes	C220 červená	5AE1975	WDB2030061A118638	UH609003	2001 2148 2000	M1 1999/102A	245.715	Strahov
19	201382	Škoda	Octavia III Combi stříbrná	4AN8642	TMBLD7NE2G0118222	UK359205	2015 1798 2013	M1 136/2014W	217.617	Strahov
20	72123	Škoda	Fabia Combi bílá	1A58058	TMBJC16Y064464065	UK359612	2005 1390 1610	M1 83-05B	353.126	PMJ
21	72817	Škoda	Octavia červená	2AV3751	TMBDS41UX78836592	UI876853	2006 1896 1855	M1 2003/76B	277.437	PMJ
22	71950	Škoda	Fabia šedá metal.	3A69505	TMBPC16Y964450272	UG717151	2005 1390 1575	M1 2003/76B	243.040	PMJ
23	70900	Škoda	Fabia modrá	1A57453	TMBPC16Y443985688	BF522144	2003 1390	M1 2002/80B	130.730	PMJ

							1575			
24	72189	Škoda	Fabia Combi bílá	1A58100	TMBJC16Y264465928	BG196216	2005 1390 1610	M1 83-05B	191.323	PMJ
25	71207	Škoda	Fabia modrá	1A57658	TMBPC16Y344132421	BF679557	2004 1390 1225	M1 2003/76B	169.839	PMJ
26	73583	Škoda	Octavia II bílá	1SV0867	TMBCS21Z672050464	UB503631	2006 1896 1970	M1 2003/76B	173.697	PMJ
27	72191	Škoda	Fabia Combi bílá	1A58102	TMBJC16Y164472868	BG196316	2005 1390 1610	M1 83-05B	189.900	PMJ
28	72005	Škoda	Octavia červená	3A69536	TMBDX41U568833759	BG184894	2005 1595 1790	M1 2003/76B	175.828	PMJ
29	70905	Škoda	Fabia modrá	1A57402	TMBPC16Y443985349	BF522136	2003 1390 1575	M1 2002/80B	145.005	PMJ
30	71407	Škoda	Fabia Combi modrá	1A57777	TMBJC16Y754196825	BF841575	2004 1390 1610	M1 2003/76B	132.514	PMJ
31	70709	Škoda	Octavia Combi bílá	1A57521	TMBHL41U042876788	BF524087	2003 1781 1865	M1 1999/102B	225.740	PMJ
32	76393	Škoda	Octavia II Combi šedá metal.	6A96835	TMBJA61ZX92036068	UD023218	2009 1595 1805	M1 2003/76B	105.468	PMJ
33	76993	Škoda	Octavia II Combi černá	4AJ1869	TMBJA61Z0A2035595	UD506186	2009 1595 1805	M1 2003/76B	204.630	PMJ
34	71956	Škoda	Octavia šedá metal.	3A69513	TMBDX41U368834442	BG187360	2005 1595 1790	M1 2003/76B	210.349	PMJ
35	73305	Škoda	Fabia červená	1AY5948	TMBPC46Y874084761	UB499547	2006 1390 1575	M1 2003/76B	206.433	PMJ
			Fabia				2004	M1		

36	71184	Škoda	modrá	1A57592	TMBPC16Y144132031	BF680916	1390 1225	2003/76B	217.015	PMJ
37	73433	Škoda	Fabia Combi zelená metal.	6A81947	TMBJX46YX74084349	UB499945	2006 1390 1610	M1 2003/76B	123.493	PMJ
38	73275	Škoda	Fabia Combi červená	5A68361	TMBJX46Y974080390	UB499606	2006 1390 1610	M1 2003/76B	210.561	PMJ
39	71583	Škoda	Fabia bílá	1A57797	TMBPC16YX54197509	BF842379	2004 1390 1225	M1 2003/76B	79.162	PMJ
40	72682	Škoda	Fabia červená	5A15193	TMBND46Y574019757	UB480271	2006 1390 1580	M1 2003/76B	161.121	PMJ
41	71966	Škoda	Superb modrá metal.	4AJ6832	TMBBT63U469102102	UH119941	2005 2771 2078	M1 2003/76B	279.510	PMJ
42	71481	Škoda	Fabia modrá	1A57732	TMBPC16YX54197266	BF842158	2004 1390 1225	M1 2003/76B	146.400	PMJ
43	69077	Škoda	Octavia modrozelená	1A57550	TMBCK11U612471316	AP108455	2001 1595 1710	M1 83/04B	198.785	PMJ
44	70898	Škoda	Fabia modrá	1A57451	TMBPC16YX43984657	UK359163	2003 1390 1575	M1 2002/80B	186.144	PMJ

CENOVÁ TABULKA

Č.	"B"	Tovární značka	Typ barva	RZ	VIN	TP	r. v objem váha	Kategorie Směrnice EHK	KM	Uloženo	Cena
1	71581	Škoda	Fabia bílá	1SC1491	TMBC16Y754197628	BF842118	2004 1390 1225	M1 2003/76B	173.240	Strahov	16 000,00 Kč
2	71062	Opel	Vectra modrá metal.	4SE2938	W0L0ZCF6931054233	BF338400	2003 2198 1930	M1 2001/100B	174.198	Strahov	19 000,00 Kč
3	72066	Škoda	Octavia zelená metal.	3A69547	TMBDX41U768837540	BG191456	2005 1595 1790	M1 2003/76B	153.490	Strahov	25 000,00 Kč
4	73580	Škoda	Octavia bílá	1AN4963	TMBHA21Z072052283	UB503633	2006 1595 1805	M1 2003/76B	292.794	Strahov	20 000,00 Kč
5	70774	VW	Golf zelená	1A57448	WVWZZZ1JZ3W227812	BF516765	2003 1896 1800	M1 2002/80A	179.500	Strahov	15 000,00 Kč
6	74442	Škoda	Octavia II stříbrná	9A52195	TMBDA61Z482238898	UI078497	2008 1595 1915	M1 2003/76B	336.776	Strahov	16 000,00 Kč
7	202372	Škoda	Octavia šedá metal.	3A21639	TMBCG41U642872307	BF458042	2003 1896 1840	M1 2002/80A	98.930	Strahov	27 000,00 Kč
8	70443	Škoda	Fabia Combi bílá	1A57341	TMBJC16Y043962883	UK359605	2003 1390 1610	M1 1999/102B	180.105	Strahov	16 000,00 Kč
9	71948	Škoda	Fabia šedá metal.	3A69491	TMBPC16Y464450227	BG188314	2005 1390 1575	M1 2003/76B	212.189	Strahov	19 000,00 Kč
10	73334	Škoda	Fabia Combi šedobéžová	5A71835	TMBJX46Y774067587	UB494263	2006 1390 1610	M1 2003/76B	125.393	Strahov	32 000,00 Kč
11	78866	VW	Passat hnědá metal.	2AP8361	WVWZZZ3CZCP034935	UE 687704	2012 3597 2270	M1 692/2008F	186.348	Strahov	82 000,00 Kč
12	74439	Škoda	Octavia II stříbrná	9A52157	TMBDA61Z782239205	UI078404	2008 1595 1915	M1 2003/76B	439.086	Strahov	12 000,00 Kč

13	77753	Škoda	Octavia II stříbrná	1AT2753	TMBCK61Z1B2015122	UD924287	2010 1798 1985	M1 692/2008A	276.397	Strahov	17 000,00 Kč
14	201347	Škoda	Octavia III stříbrná	4AN9153	TMBAC7NE2G0117808	UK359206	2015 1395 1825	M1 2015/45W	138.674	Strahov	33 000,00 Kč
15	71531	Škoda	Fabia modrá	1AY5938	TMBPC16Y254197469	BF842344	2004 1390 1225	M1 2003/76B	131.792	Strahov	15 000,00 Kč
16	75845	Seat	Leon stříbrná metal.	9A81395	VSSZZZ1PZ9R037127	UD140416	2008 1390 1819	M1 2003/76B	151.730	Strahov	45 000,00 Kč
17	68034	Škoda	Octavia modrá	AKN7364	TMBBE41U7Y2370767	AO830861	2000 1984 1970	M1 83/03B	201.206	Strahov	15 000,00 Kč
18	202593	Mercedes	C220 červená	5AE1975	WDB2030061A118638	UH609003	2001 2148 2000	M1 1999/102A	245.715	Strahov	5 000,00 Kč
19	201382	Škoda	Octavia III Combi stříbrná	4AN8642	TMBLD7NE2G0118222	UK359205	2015 1798 2013	M1 136/2014W	217.617	Strahov	33 000,00 Kč
20	72123	Škoda	Fabia Combi bílá	1A58058	TMBJC16Y064464065	UK359612	2005 1390 1610	M1 83-05B	353.126	PMJ	14 000,00 Kč
21	72817	Škoda	Octavia červená	2AV3751	TMBDS41UX78836592	UI876853	2006 1896 1855	M1 2003/76B	277.437	PMJ	17 000,00 Kč
22	71950	Škoda	Fabia šedá metal.	3A69505	TMBPC16Y964450272	UG717151	2005 1390 1575	M1 2003/76B	243.040	PMJ	19 000,00 Kč
23	70900	Škoda	Fabia modrá	1A57453	TMBPC16Y443985688	BF522144	2003 1390 1575	M1 2002/80B	130.730	PMJ	19 000,00 Kč
24	72189	Škoda	Fabia Combi bílá	1A58100	TMBJC16Y264465928	BG196216	2005 1390 1610	M1 83-05B	191.323	PMJ	20 000,00 Kč
25	71207	Škoda	Fabia modrá	1A57658	TMBPC16Y344132421	BF679557	2004 1390 1225	M1 2003/76B	169.839	PMJ	20 000,00 Kč
26	73583	Škoda	Octavia II bílá	1SV0867	TMBCS212672050464	UB503631	2006 1896 1970	M1 2003/76B	173.697	PMJ	30 000,00 Kč
27	72191	Škoda	Fabia Combi bílá	1A58102	TMBJC16Y164472868	BG196316	2005 1390 1610	M1 83-05B	189.900	PMJ	18 000,00 Kč

28	72005	Škoda	Octavia červená	3A69536	TMBDX41U568833759	BG184894	2005 1595 1790	M1 2003/76B	175.828	PMJ	37 000,00 Kč
29	70905	Škoda	Fabia modrá	1A57402	TMBPC16Y443985349	BF522136	2003 1390 1575	M1 2002/80B	145.005	PMJ	18 000,00 Kč
30	71407	Škoda	Fabia Combi modrá	1A57777	TMBJC16Y754196825	BF841575	2004 1390 1610	M1 2003/76B	132.514	PMJ	19 000,00 Kč
31	70709	Škoda	Octavia Combi bílá	1A57521	TMBHL41U042876788	BF524087	2003 1781 1865	M1 1999/102B	225.740	PMJ	18 000,00 Kč
32	76393	Škoda	Octavia II Combi šedá metal.	6A96835	TMBJA61ZX92036068	UD023218	2009 1595 1805	M1 2003/76B	105.468	PMJ	70 000,00 Kč
33	76993	Škoda	Octavia II Combi černá	4AJ1869	TMBJA61Z0A2035595	UD506186	2009 1595 1805	M1 2003/76B	204.630	PMJ	64 000,00 Kč
34	71956	Škoda	Octavia šedá metal.	3A69513	TMBDX41U368834442	BG187360	2005 1595 1790	M1 2003/76B	210.349	PMJ	42 000,00 Kč
35	73305	Škoda	Fabia červená	1AY5948	TMBPC46Y874084761	UB499547	2006 1390 1575	M1 2003/76B	206.433	PMJ	20 000,00 Kč
36	71184	Škoda	Fabia modrá	1A57592	TMBPC16Y144132031	BF680916	2004 1390 1225	M1 2003/76B	217.015	PMJ	17 000,00 Kč
37	73433	Škoda	Fabia Combi zelená metal.	6A81947	TMBJX46YX74084349	UB499945	2006 1390 1610	M1 2003/76B	123.493	PMJ	25 000,00 Kč
38	73275	Škoda	Fabia Combi červená	5A68361	TMBJX46Y974080390	UB499606	2006 1390 1610	M1 2003/76B	210.561	PMJ	19 000,00 Kč
39	71583	Škoda	Fabia bílá	1A57797	TMBPC16YX54197509	BF842379	2004 1390 1225	M1 2003/76B	79.162	PMJ	19 000,00 Kč
40	72682	Škoda	Fabia červená	5A15193	TMBND46Y574019757	UB480271	2006 1390 1580	M1 2003/76B	161.121	PMJ	21 000,00 Kč
41	71966	Škoda	Superb modrá metal.	4AJ6832	TMBBT63U469102102	UH119941	2005 2771 2078	M1 2003/76B	279.510	PMJ	16 000,00 Kč
42	71481	Škoda	Fabia modrá	1A57732	TMBPC16YX54197266	BF842158	2004 1390 1225	M1 2003/76B	146.400	PMJ	20 000,00 Kč

43	69077	Škoda	Octavia modrozelená	1A57550	TMBCK11U612471316	AP108455	2001 1595 1710	M1 83/04B	198.785	PMJ	19 000,00 Kč
44	70898	Škoda	Fabia modrá	1A57451	TMBPC16YX43984657	UK359163	2003 1390 1575	M1 2002/80B	186.144	PMJ	17 000,00 Kč
Celková nabídková cena											1 080 000,00 Kč