

PCRO0ETRpo79116613

Čj: KRPA- 269929 -8/ČJ-2021-0000VZ-V

Výtisk č.: 2/3

Počet listů: 4

Přílohy: 2/6

## KUPNÍ SMLOUVA O PRODEJI NEPOTŘEBNÉHO MAJETKU

podle ustanovení zákona č. 89/2012 Sb., občanský zákoník, ve znění pozdějších předpisů

### Smluvní strany

#### 1. Prodávající:

**Česká republika – Krajské ředitelství policie hlavního města Prahy**

*se sídlem:* Praha 4 (Nusle), Kongresová 1666/ 2, PSČ 140 00

*IČO:* 751 51 472

*DIČ:* CZ75151472

*zastoupená:*



*adresa:*

Česká republika – Krajské ředitelství policie hlavního města Prahy

Poštovní přihrádka 122

110 01 Praha 1

*bankovní spojení:*

*číslo účtu:*

*tel:*

*fax:*

*e-mail:*



(dále jen „prodávající“)

#### 2. Kupující:

**TRAK, spol. s r. o.**

*zapsaný:*

v obchodním rejstříku Městského soudu v Praze, oddíl C, vložka 1407

*zastoupený:*

*sídlo:*

*IČO:*

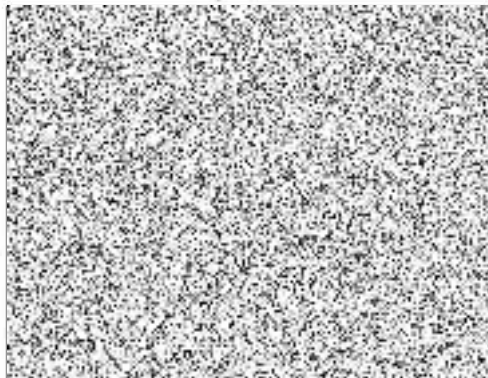
*DIČ:*

*číslo účtu:*

*bankovní spojení:*

*tel:*

*e-mail:*



(dále jen „kupující“)

## uzavírají,

na základě výsledku veřejné soutěže na zajištění odprodeje nepotřebného, vyřazeného majetku České republiky Krajského ředitelství policie hlavního města Prahy vyhlášené dne 15. 10. 2021 č.j. KRPA- 269929-2/ČJ-2021-0000VZ-V v souladu s ustanovením § 2079 a násl. zákona č. 89/2012 Sb., občanský zákoník, ve znění pozdějších předpisů

## tuto kupní smlouvu

### Čl. I.

**Předmětem plnění této kupní smlouvy je odprodej nepotřebného majetku – 33 kusů vyřazených služebních dopravních prostředků.**

Specifikace majetku je uvedena v příloze č. 1 této kupní smlouvy, která je její nedílnou součástí.

1. Předávající prohlašuje, že:

- a) má příslušnost hospodařit s majetkem státu uvedeným v příloze č. 1, který je ve vlastnictví České republiky - Krajského ředitelství policie hlavního města Prahy
- b) předmět plnění není zatížen žádnými dluhy ani jinými nároky
- c) nejsou mu známy takové závady předmětu plnění, na které by měl povinnost kupujícího upozornit
- d) prodávající k nepotřebnému majetku neposkytuje žádnou záruku, opravu, servis ani dodávky náhradních dílů.

2. Spolu s výše uvedeným nepotřebným majetkem budou předány Osvědčení o registraci vozidla část II., které budou odhlášeny na registru motorových vozidel MV ČR Na Pankráci 72, 140 21 Praha 4. Kupující je povinen do 10 – ti pracovních dnů od fyzického převzetí nepotřebného majetku (motorových vozidel) zajistit na své náklady evidenční kontroly. S protokoly o evidenčních kontrolách je kupující povinen dostavit se s prodávajícím do 14-ti kalendářních dnů od provedených evidenčních kontrol na uvedené registrační místo. Zde dojde k přepisu a zaplacení správních poplatků za provedené úkony. Součástí převodu vozidel může být registrem motorových vozidel kupující vyzván k zaplacení ekologických poplatků za motorová vozidla nesplňující emisní normy. Veškeré správní nebo ekologické poplatky hradí kupující.

3. Služebním dopravním prostředkům bude v den převodu na kupujícího ukončené zákonné pojištění odpovědnosti z provozu vozidla.

4. Fyzické předání a převzetí předmětu plnění se uskuteční mezi zástupci prodávajícího a kupujícího ihned po připsání finanční částky na účet prodávajícího.

5. Předmět plnění přechází na kupujícího dnem fyzického předání nepotřebného majetku.

6. Kupující prohlašuje, že byl prodávajícím seznámen s technickým stavem předmětu prodeje.

7. Kupující zabezpečí odvoz předmětu prodeje na **vlastní náklady**, nejpozději do 14 - ti kalendářních dnů ode dne fyzického předání a převzetí předmětu prodeje. Adresa umístění odstavených vozidel je uvedena ve výzvě k podání nabídek.

8. **Prodávající nepřipouští další přeprodej vozidel ve vlastním areálu. Vstup do areálu je možný pouze pověřeným osobám kupujícího.**



9. Kontaktními osobami za stranu prodávajícího jsou:



10. Kontaktními osobami za stranu kupujícího jsou:



## Čl. II.

1. Celková nabídková cena za předmět plnění (uvedené v příloze č. 2, této smlouvy) včetně veškerých nákladů s tím spojených činí:  
**odprodeje 33 kusů vyřazených služebních dopravních prostředků**

**Celková nabídková cena: 880 000,00 Kč**

(slovy: osmsetosmdesáttisíc korun českých)

a bude poukázána na účet číslo: **19-3509881/0710**

2. Tato cena je stanovena jako nejvýše přípustná pro uzavření smlouvy.

3. Tato cena zahrnuje veškeré náklady a zisk kupujícího.

## Čl. III.

### Platební a fakturační podmínky

1. Úhrada za předmět plnění bude provedena fakturací prodávajícího. Splatnost faktury je **21 dní** po jejím doručení kupujícímu.

2. Faktura bude vystavena na **odprodej 33 kusů vyřazených služebních dopravních prostředků, tato částka bude poukázána na účet 19-3509881/0710.**

3. Faktura musí obsahovat: označení, číslo smlouvy a všechny údaje uvedené v zákoně o dani z přidané hodnoty č. 235/2004 Sb. a § 435 zákona č. 89/2012 Sb., občanský zákoník.  
Faktura musí být vyhotovena ve 2 výtiscích (originál a 1 kopie) a musí obsahovat všechny zákonem stanovené náležitosti daňového dokladu.

4. Kupující může fakturu vrátit v případě, že:

- Obsahuje nesprávné údaje nebo neúplné údaje,
- Obsahuje nesprávné cenové údaje

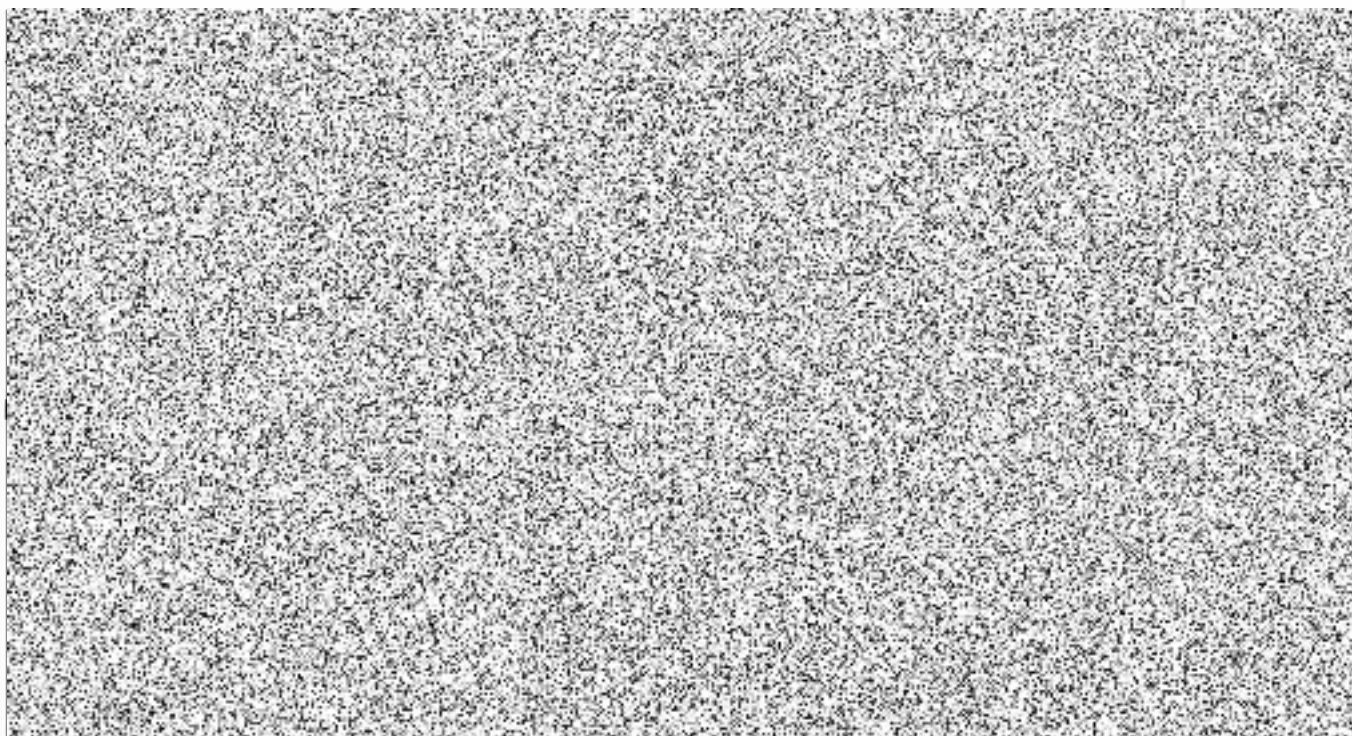
Kupující musí fakturu vrátit do data splatnosti, jinak je v prodlení s placením částky, která měla být fakturována správně.

## Čl. IV.

### Závěrečná ustanovení

1. V souladu s ustanoveními zákona č. 89/2012 Sb., občanský zákoník, ve znění pozdějších předpisů se obě smluvní strany zavazují zachovávat mlčenlivost o interních záležitostech druhé strany, se kterými se při plnění smlouvy seznámily.

2. Tuto smlouvu lze měnit nebo zrušit pouze výslovným oboustranným písemným ujednáním, podepsaným oprávněnými zástupci obou stran.
3. Tato smlouva je vyhotovena ve třech stejnopisech, z nichž každý má hodnotu originálu, prodávající obdrží dvě a kupující jedno vyhotovení.
4. Pokud není ve smlouvě stanoveno jinak, řídí se právními vztahy z ní vyplývající příslušnými ustanoveními zákona č. 89/2012 Sb., občanský zákoník, ve znění pozdějších předpisů.
5. Smluvní strany prohlašují, že obsah smlouvy je jim jasný a srozumitelný a je projevem jejich svobodné vůle, což stvrzují svými podpisy.
6. Prodávající se zavazuje uveřejnit tuto smlouvu v Registru smluv.





příloha č. 1 k čj. KRPA-269929-8 /ČJ-2021-0000VZ-V  
počet listů: 3

## SEZNAM VYŘAZENÝCH VOZIDEL

Č.	"B"	Tovární značka	Typ barva	RZ	VIN	TP	r. v objem váha	Kategorie Směrnice EHK	KM	Uloženo
1	73009	Škoda	Fabia Combi bílá	1A58182	TMBJX16Y774063098	UB496546	2006 1390 1610	M1 2003/76B	112.948	Poříčany
2	72062	Škoda	Fabia Combi zelená metal.	3A69542	TMBJC16Y064454586	BG189965	2005 1390 1610	M1 2003/76B	123.744	Poříčany
3	71487	Škoda	Fabia modrá	1A57746	TMBPC16Y854197248	BF842081	2004 1390 1225	M1 2003/76B	136.903	Poříčany
4	72164	Škoda	Fabia Combi bílá	1A58092	TMBJC16YX64466809	BG195628	2005 1390 1610	M1 2003/76B	229.346	Poříčany
5	73285	Škoda	Fabia Combi modrá	2AC3165	TMBJX46Y874084205	UB499319	2006 1390 1610	M1 2003/76B	188.938	Poříčany
6	73302	Škoda	Fabia modrá	1AY6827	TMBJX46Y874084205	UB499318	2006 1390 1575	M1 2003/76B	256.693	Poříčany
7	73052	Škoda	Fabia Combi bílá	1A58160	TMBJX16Y774054255	UB493882	2006 1390 1610	M1 2003/76B	220.564	Poříčany
8	70903	Škoda	Fabia modrá	1A57400	TMBPC16Y043985316	BF522046	2003 1390 1575	M1 2002/80B	227.333	Poříčany
9	71489	Škoda	Fabia modrá	3AH4618	TMBPC16YX54197428	BF842174	2004 1390 1225	M1 2003/76B	219.586	Poříčany
10	71304	Škoda	Fabia Combi bílá	1A57710	TMBJC16Y554190750	UJ268315	2004 1390	M1 2003/76B	177.073	Poříčany

							1610			
11	71490	Škoda	Fabia modrá	1A57749	TMBPC16Y854197251	BF842082	2004 1390 1225	M1 2003/76B	238.601	Poříčany
12	73280	Škoda	Fabia červená	5A68461	TMBPC46Y874080001	UB497737	2006 1390 1575	M1 2003/76B	150.692	Poříčany
13	73204	Škoda	Fabia Combi bílá	1A58189	TMBJX16Y474061194	UI454932	2006 1390 1610	M1 2003/76B	144.514	Poříčany
14	71411	Škoda	Fabia Combi modrá	1A57781	TMBJC16Y454196829	BF841576	2004 1390 1610	M1 2003/76B	110.810	Poříčany
15	204235	Opel	Astra Combi modrá metal.	1AF6502	W0L0AHL3592112408	UD562482	2009 1686 1950	M1 2003/76B	131.779	Poříčany
16	73301	Škoda	Fabia modrá	1AY6253	TMBPC46Y874084243	UB499611	2006 1390 1575	M1 2003/76B	203.616	Poříčany
17	72124	Škoda	Fabia Combi bílá	5AE3681	TMBJC16YX64464929	UH609095	2005 1390 1610	M1 2003/76B	237.809	Poříčany
18	71414	Škoda	Fabia Combi modrá	1A57784	TMBJC16Y454196751	BF841562	2004 1390 1610	M1 2003/76B	145.504	Poříčany
19	71415	Škoda	Fabia Combi modrá	1A57785	TMBJC16Y154196769	BF841601	2004 1390 1610	M1 2003/76B	174.740	Poříčany
20	78144	Škoda	Fabia černá perleť.	2AC3958	TMBEC65JXB3127261	UE211503	2010 1390 1575	M1 692/2008A	179.220	Poříčany
21	71838	Opel	Vectra stříbrná metal.	1A57990	W0L0ZCF6951126163	BF105638	2005 1910 2010	M1 2003/76B	182.446	Poříčany
22	77019	Škoda	Fabia šedá metal.	1SH4120	TMBAC65J6A3129229	UD700473	2009 1390 1575	M1 2003/76B	225.917	Poříčany
			Fabia Combi				2010	M1		

23	78146	Škoda	šedá metal.	1AY4183	TMBJC65J4B3126430	UE211324	1390 1590	692/2008A	178.557	Poříčany
24	72836	Škoda	Fabia Combi zelená metal.	5A65719	TMBJX16Y974037361	UB485164	2006 1390 1610	M1 2003/76B	201.562	Poříčany
25	76988	Škoda	Octavia šedá metal.	1AD4195	TMBDA61Z8A2036829	UD505892	2009 1595 1895	M1 2003/76B	239.715	Poříčany
26	73479	Škoda	Fabia zelená metal.	5A72471	TMBPC46Y074088898	UB502111	2006 1390 1575	M1 2003/76B	90.500	Legerova
27	78985	Opel	Astra Combi černá	2AV5836	W0LPD8EJ0D8018376	UF280038	212 1598 2055	M1 566/2011J	108.405	Strahov
28	72687	Škoda	Fabia šedá metal.	5A15381	TMBND46YX74021116	UB481050	2006 1390 1580	M1 2003/76B	208.610	Poříčany
29	72064	Škoda	Fabia Combi šedá metal.	3A69545	TMBJC16YX64454398	BG189981	2005 1390 1610	M1 2003/76B	204.333	Poříčany
30	73274	Škoda	Fabia Combi červená	5A68317	TMBJX46Y074080391	UB497742	2006 1390 1610	M1 2003/76B	222.575	Poříčany
31	71589	Škoda	Fabia bílá	1A57803	TMBPC16Y354197495	BF842098	2004 1390 1225	M1 2003/76B	213.994	Poříčany
32	75869	VW	Golf Plus modrá perleť.	9A82143	WVWZZZ1KZ9W850497	UD140294	2008 1390 1950	M1 2006/96B	112.325	Vysočany
33	72957	Škoda	Fabia Combi bílá	1A58136	TMBJX16Y474051507	UK359610	2006 1390 1610	M1 2003/76B	135.568	Poříčany



**CENOVÁ TABULKA**

Č.	"B"	Tovární značka	Typ barva	RZ	VIN	TP	r. v objem váha	Kategorie Směrnice EHK	KM	Uloženo	Cena
1	73009	Škoda	Fabia Combi bílá	1A58182	TMBJX16Y774063098	UB496546	2006 1390 1610	M1 2003/76B	112.948	Poříčany	19 000,00 Kč
2	72062	Škoda	Fabia Combi zelená metal.	3A69542	TMBJC16Y064454586	BG189965	2005 1390 1610	M1 2003/76B	123.744	Poříčany	23 000,00 Kč
3	71487	Škoda	Fabia modrá	1A57746	TMBPC16Y854197248	BF842081	2004 1390 1225	M1 2003/76B	136.903	Poříčany	18 000,00 Kč
4	72164	Škoda	Fabia Combi bílá	1A58092	TMBJC16YX64466809	BG195628	2005 1390 1610	M1 2003/76B	229.346	Poříčany	18 000,00 Kč
5	73285	Škoda	Fabia Combi modrá	2AC3165	TMBJX46Y874084205	UB499319	2006 1390 1610	M1 2003/76B	188.938	Poříčany	20 000,00 Kč
6	73302	Škoda	Fabia modrá	1AY6827	TMBJX46Y874084205	UB499318	2006 1390 1575	M1 2003/76B	256.693	Poříčany	18 000,00 Kč
7	73052	Škoda	Fabia Combi bílá	1A58160	TMBJX16Y774054255	UB493882	2006 1390 1610	M1 2003/76B	220.564	Poříčany	17 000,00 Kč
8	70903	Škoda	Fabia modrá	1A57400	TMBPC16Y043985316	BF522046	2003 1390 1575	M1 2002/80B	227.333	Poříčany	14 000,00 Kč
9	71489	Škoda	Fabia modrá	3AH4618	TMBPC16YX54197428	BF842174	2004 1390 1225	M1 2003/76B	219.586	Poříčany	17 000,00 Kč
10	71304	Škoda	Fabia Combi bílá	1A57710	TMBJC16Y554190750	UJ268315	2004 1390 1610	M1 2003/76B	177.073	Poříčany	18 000,00 Kč
11	71490	Škoda	Fabia modrá	1A57749	TMBPC16Y854197251	BF842082	2004 1390 1225	M1 2003/76B	238.601	Poříčany	17 000,00 Kč
12	73280	Škoda	Fabia červená	5A68461	TMBPC46Y874080001	UB497737	2006 1390 1575	M1 2003/76B	150.692	Poříčany	21 000,00 Kč



13	73204	Škoda	Fabia Combi bílá	1A58189	TMBJX16Y474061194	UI454932	2006 1390 1610	M1 2003/76B	144.514	Poříčany	20 000,00 Kč
14	71411	Škoda	Fabia Combi modrá	1A57781	TMBJC16Y454196829	BF841576	2004 1390 1610	M1 2003/76B	110.810	Poříčany	22 000,00 Kč
15	204235	Opel	Astra Combi modrá metal.	1AF6502	W0L0AHL3592112408	UD562482	2009 1686 1950	M1 2003/76B	131.779	Poříčany	36 000,00 Kč
16	73301	Škoda	Fabia modrá	1AY6253	TMBPC46Y874084243	UB499611	2006 1390 1575	M1 2003/76B	203.616	Poříčany	19 000,00 Kč
17	72124	Škoda	Fabia Combi bílá	5AE3681	TMBJC16YX64464929	UH609095	2005 1390 1610	M1 2003/76B	237.809	Poříčany	16 000,00 Kč
18	71414	Škoda	Fabia Combi modrá	1A57784	TMBJC16Y454196751	BF841562	2004 1390 1610	M1 2003/76B	145.504	Poříčany	20 000,00 Kč
19	71415	Škoda	Fabia Combi modrá	1A57785	TMBJC16Y154196769	BF841601	2004 1390 1610	M1 2003/76B	174.740	Poříčany	19 000,00 Kč
20	78144	Škoda	Fabia černá perleť.	2AC3958	TMBEC65JXB3127261	UE211503	2010 1390 1575	M1 692/2008A	179.220	Poříčany	43 000,00 Kč
21	71838	Opel	Vectra stříbrná metal.	1A57990	W0L0ZCF6951126163	BF105638	2005 1910 2010	M1 2003/76B	182.446	Poříčany	28 000,00 Kč
22	77019	Škoda	Fabia šedá metal.	1SH4120	TMBAC65J6A3129229	UD700473	2009 1390 1575	M1 2003/76B	225.917	Poříčany	45 000,00 Kč
23	78146	Škoda	Fabia Combi šedá metal.	1AY4183	TMBJC65J4B3126430	UE211324	2010 1390 1590	M1 692/2008A	178.557	Poříčany	63 000,00 Kč
24	72836	Škoda	Fabia Combi zelená metal.	5A65719	TMBJX16Y974037361	UB485164	2006 1390 1610	M1 2003/76B	201.562	Poříčany	20 000,00 Kč
25	76988	Škoda	Octavia šedá metal.	1AD4195	TMBDA61Z8A2036829	UD505892	2009 1595 1895	M1 2003/76B	239.715	Poříčany	71 000,00 Kč
26	73479	Škoda	Fabia zelená metal.	5A72471	TMBPC46Y074088898	UB502111	2006 1390 1575	M1 2003/76B	90.500	Legerova	32 000,00 Kč

27	78985	Opel	Astra Combi černá	2AV5836	W0LPD8EJ0D8018376	UF280038	212 1598 2055	M1 566/2011J	108.405	Strahov	30 000,00 Kč
28	72687	Škoda	Fabia šedá metal.	5A15381	TMBND46YX74021116	UB481050	2006 1390 1580	M1 2003/76B	208.610	Poříčany	20 000,00 Kč
29	72064	Škoda	Fabia Combi šedá metal.	3A69545	TMBJC16YX64454398	BG189981	2005 1390 1610	M1 2003/76B	204.333	Poříčany	22 000,00 Kč
30	73274	Škoda	Fabia Combi červená	5A68317	TMBJX46Y074080391	UB497742	2006 1390 1610	M1 2003/76B	222.575	Poříčany	21 000,00 Kč
31	71589	Škoda	Fabia bílá	1A57803	TMBPC16Y354197495	BF842098	2004 1390 1225	M1 2003/76B	213.994	Poříčany	17 000,00 Kč
32	75869	VW	Golf Plus modrá perleť.	9A82143	WVWZZZ1KZ9W850497	UD140294	2008 1390 1950	M1 2006/96B	112.325	Vysočany	74 000,00 Kč
33	72957	Škoda	Fabia Combi bílá	1A58136	TMBJX16Y474051507	UK359610	2006 1390 1610	M1 2003/76B	135.568	Poříčany	22 000,00 Kč
<b>Celková nabídková cena</b>											<b>880 000,00 Kč</b>