

Číslo smlouvy SMO: 2591/2021/ HS

Licenční smlouva

Smluvní strany

Statutární město Ostrava

Prokešovo náměstí 8, 729 30 Ostrava
zastoupeno náměstkyní primátora

IČO: 00845451
DIČ: CZ00845451 (plátce DPH)
Peněžní ústav:

Číslo účtu:

(dále jen „SMO“)

BKB Metal, a.s.

se sídlem: Hlubinská 917/20, Ostrava
zastoupena

předsedou představenstva

IČO: 25355643
DIČ: CZ25355643
Peněžní ústav:

Číslo účtu:

(dále jen „BKB Metal, a.s.“)

Obsah smlouvy

Čl. I.

1. Tato smlouva je uzavřena podle zákona č. 89/2012 Sb., občanský zákoník, ve znění pozdějších předpisů (dále jen „OZ“) a zákona č. 121/2000 Sb., o právu autorském, o právech souvisejících s právem autorským a o změně některých zákonů (autorský zákon), ve znění pozdějších předpisů.
2. Účelem uzavření této smlouvy je sjednání oprávnění SMO poskytnout třetí osobě zcela nebo zčásti oprávnění tvořící součást zákonné licence.
3. Smluvní strany prohlašují, že údaje uvedené v záhlaví této smlouvy odpovídají skutečnosti v době uzavření smlouvy. Smluvní strany se zavazují, že změny dotčených údajů oznámí bez prodlení druhé smluvní straně.

Čl. II.

1. SMO prohlašuje, že má zájem na výrobě a vystavování vánoční dekorace vycházející z návrhu vánoční dekorace - uměleckého díla pod názvem „Velký dar, úhel pohledu“ (dále jako „dílo“), jehož autorkou je bytem (dále „autorka návrhu“). SMO má s autorkou návrhu sjednanu Smlouvu o spolupráci a poskytnutí licence vedenou u SMO pod evid. č. 1992/2021/KP, jejímž předmětem je spolupráce v rámci realizace díla a zároveň poskytnutí práv souvisejících s autorským dílem (licence).
2. SMO dále prohlašuje, že je vlastníkem výrobní dokumentace pro ocelovou nosnou konstrukci části díla v rozsahu konstrukce saní a vánoční baňky, která byla zpracována na základě objednávky SMO ze strany BKB Metal, a.s. Objednávka je jako Příloha č. 1 a výrobní dokumentace jako Příloha č. 2 nedílnou součástí této smlouvy.
3. Smluvní strany konstatují, že SMO v souladu s § 61 autorského zákona disponuje bezúplatnou zákonnou licencí, tj. oprávněním užít autorské dílo, tj. výrobní dokumentaci dle předchozího odstavce, k účelu vyplývajícimu ze smlouvy - objednávky učiněné ze strany SMO u společnosti BKB Metal, a.s., - Přílohy č. 1.
4. S ohledem na § 2363 OZ tímto společnost BKB Metal, a.s., uděluje SMO oprávnění poskytnout podlicenci, tj. oprávnění tvořící součást licence dle předchozí věty zcela nebo zčásti třetí osobě.

Čl. III.

1. Doložka platnosti právního jednání dle § 41 zákona č. 128/2000 Sb., o obcích (obecní zřízení), ve znění pozdějších změn a předpisů: O uzavření této smlouvy rozhodla rada města usnesením č. 07970/RM1822/123 ze dne 9. 11. 2021.
2. Smluvní strany berou na vědomí, že k nabytí účinnosti této smlouvy je vyžadováno uveřejnění v registru smluv podle zákona č. 340/2015 Sb., o zvláštních podmínkách účinnosti některých smluv, uveřejňování některých smluv a o registru smluv (zákon o registru smluv). Zaslání smlouvy do registru smluv zajistí statutární město Ostrava.
3. Tato smlouva nabývá účinnosti dnem uveřejnění prostřednictvím registru smluv.
4. Smluvní strany se dále dohodly ve smyslu § 1740 odst. 2 a 3 OZ, že vylučují přijetí nabídky, která vyjadřuje obsah návrhu smlouvy jinými slovy, i přijetí nabídky s dodatkem nebo odchylkou, i když dodatek či odchylka podstatně nemění podmínky nabídky.
5. Tato smlouva obsahuje úplné ujednání o předmětu smlouvy a všech náležitostech, které strany měly a chtěly ve smlouvě ujednat, a které považují za důležité pro závaznost této smlouvy. Žádný projev stran učiněný při jednání o této smlouvě ani projev učiněný po uzavření této smlouvy nesmí být vykládán v rozporu s výslovnými ustanoveními této smlouvy a nezakládá žádný závazek žádné ze stran.
6. Změnit nebo doplnit tuto smlouvu mohou smluvní strany pouze formou písemných dodatků, které budou vzestupně číslovány, výslovně prohlášeny za dodatek této smlouvy a podepsány oprávněnými zástupci smluvních stran. Za písemnou formu nebude pro tento účel považována výměna e-mailových zpráv.
7. Ukáže-li se některé z ustanovení této smlouvy zdánlivým (nicotným), posoudí se vliv této vady na ostatní ustanovení smlouvy obdobně podle § 576OZ.
8. Tato smlouva je uzavřena v elektronické podobě.
9. Nedílnou součástí této smlouvy tvoří:
Příloha č. 1 – Objednávka
Příloha č. 2 – Výrobní dokumentace

Za SMO

[Redacted signature]

primátor

„elektronicky podepsáno“

Za BKB Metal, a.s.

[Redacted signature]

předseda představenstva

„elektronicky podepsáno“

[Redacted digital signature]

Digitálně podepsal
[Redacted name]
Datum: 2021.11.10
12:45:40 +01'00'

Na faktuře uvádějte vždy číslo objednávky: **1418/2021/136**

OBJEDNATEL

statutární město Ostrava

Prokešovo náměstí 1803/8

72930 Ostrava-Moravská Ostrava

IČ: 00845451

DIČ: CZ00845451 (plátce DPH)

DODAVATEL

Obchodní firma : BKB Metal, a.s.

Sídlo : Hlubinská 917/20

70200 Ostrava

IČ : 25355643

DIČ: CZ25355643

PŘÍJEMCE (zasílací adresa):

Magistrát města Ostravy

Prokešovo náměstí 1803/8

70200 Ostrava-Moravská Ostrava

Bank. spojení: [REDACTED]

Číslo účtu : [REDACTED]

Objednáváme u Vás :

vypracování výrobní dokumentace ocelové konstrukce kostry vánoční dekorace dle CN ze dne 14.6.2021

Fakturu nám zašlete včetně příloh (dodací list). Datum splatnosti faktury je stanoveno nejdříve na patnáctý den od data doručení včetně (razítko podatelny).

Datem splatnosti faktury se rozumí den odepsání příslušné částky z bankovního účtu.

Pokud se stane zhotovitel nespolehlivým plátcem daně dle § 106a zákona o DPH, je objednatel oprávněn uhradit zhotoviteli za zdanitelné plnění částku bez DPH a úhradu samotné DPH provést přímo na příslušný účet daného finančního úřadu dle § 109a zákona o DPH. Zaplacením částky ve výši daně na účet správce daně zhotovitele a zaplacením ceny bez DPH zhotoviteli je splněn závazek objednatele uhradit sjednanou cenu.

Lhůta plnění : 16.07.2021

Cena vč. DPH : 59 290,00 Kč

Vyřizuje / tel. / email : [REDACTED]

Digitálně podepsal

Datum: 2021.06.15
07:30:46 +02'00'

V Ostravě dne: _____

[REDACTED] vedoucí odboru hospodářské správy
(oprávněná osoba)

SEZNAM PŘÍLOH

INVESTOR: Magistrát města Ostravy

PROJEKT: VÁNOČNÍ VÝZDOBA

ČÁST: OCELOVÉ KONSTRUKCE

STUPEŇ: VÝROBNÍ DOKUMENTACE

PŘÍLOHA:

ARCHIVNÍ ČÍSLO:

0. Seznam příloh

BKB-SP-12947

Textová část

1 Specifikace materiálu

BKB-SM-7103

Výkresová část

2 Montážní sestava

BKB-DV-4660

3 Dílce 1. část

BKB-DV-4660-001

4 Dílce 2. část

BKB-DV-4660-002

5 Dílce 3. část

BKB-DV-4660-003

6 Dílce 4. část

BKB-DV-4660-004

7 Položky

BKB-DV-4660-005

SPECIFIKACE MATERIÁLU

INVESTOR: Magistrát města Ostravy

PROJEKT: VÁNOČNÍ VÝZDOBA

ČÁST: OCELOVÉ KONSTRUKCE

STUPEŇ: VÝROBNÍ DOKUMENTACE

VYPRACOVAL: 

KONTROLOVAL: 

VEDOUcíPROJEKTU: 

DATUM: 09/2021

POČET STRAN: 12

ZAKÁZKA: 21-4847

ARCHIVNÍ ČÍSLO:

BKB-SM-7103

STRUKTUROVANÝ VÝKAZ MATERIÁLU

Pozice (čís. díl kusů pro 1 dílec)	Počet	Název	Délka (mm)	Šířka (mm)	Počet kusů celkem	Norma	Materiál	Hmotnost 1 kusu (kg/kus)	Hmotnost celkem (kg)	Poznámka
S1	2	TRCTV40x3						9,6	19,2	
1018	1	TRCTV40x3	2 914		2		S235JR	9,6	19,2	
									19,2	
S1	2	TRCTV40x3						9,9	19,7	
1018	1	TRCTV40x3	2 914		2		S235JR	9,6	19,2	
	2	Matice - M12			4	ČSN EN ISO	8	0	0,1	
	4	Podložka - 12			8	EN ISO 7089	200 HV	0	0,1	
	2	Šroub - M12 x 100	100		4	ČSN EN ISO	8.8	0,1	0,4	
									19,7	
S2	2	TR102x2						16,2	32,4	
1037	2	P10x120-200	200	120	4		S235JR	1,9	7,5	
1022	1	TR102x2	2 460		2		S235JR	12,1	24,3	
	4	Matice - M12			8	ČSN EN ISO	8	0	0,1	
	8	Podložka - 12			16	EN ISO 7089	200 HV	0	0,1	
	4	Šroub - M12 x 40	40		8	ČSN EN ISO	8.8	0	0,4	
									32,4	
S3	2	TRCTV40x3						49,7	99,5	
1000	10	TRCTV40x3	220		20		S235JR	0,7	14,5	
1001	10	TRCTV40x3	120		20		S235JR	0,4	7,9	
1036	2	P10x200-300	300	200	4		S235JR	4,7	18,8	
1011	4	TRCTV40x3	2 170		8		S235JR	7,2	57,3	
	6	Matice - M12			12	ČSN EN ISO	8	0	0,2	
	12	Podložka - 12			24	EN ISO 7089	200 HV	0	0,2	
	6	Šroub - M12 x 40	40		12	ČSN EN ISO	8.8	0	0,6	
									99,5	
S4	2	TRCTV40x3						40,3	80,6	
1000	8	TRCTV40x3	220		16		S235JR	0,7	11,6	
1001	8	TRCTV40x3	120		16		S235JR	0,4	6,3	
1036	1	P10x200-300	300	200	2		S235JR	4,7	9,4	

Pozice (čís. díl kusů pro 1 dílec)	Počet	Název	Délka (mm)	Šířka (mm)	Počet kusů celkem	Norma	Materiál	Hmotnost 1 kusu (kg/kus)	Hmotnost celkem (kg)	Poznámka
1005	4	TRCTV40x3	1 980		8		S235JR	6,5	52,3	
	6	Matice - M12			12	ČSN EN ISO	8	0	0,2	
	12	Podložka - 12			24	EN ISO 7089	200 HV	0	0,2	
	6	Šroub - M12 x 40	40		12	ČSN EN ISO	8.8	0	0,6	

80,6

S5	1	TRCTV40x3						169,1	169,1	
1003	16	TRCTV40x3	560		16		S235JR	1,8	29,6	
1006	16	TRCTV40x3	260		16		S235JR	0,9	13,7	
1008	12	TRCTV40x3	511		12		S235JR	1,7	20,2	
1012	8	TRCTV40x3	522		8		S235JR	1,7	13,8	
1025	2	TRCTV40x3	1 159		2		S235JR	3,8	7,7	
1026	2	TRCTV40x3	579		2		S235JR	1,9	3,8	
1028	2	TRCTV40x3	557		2		S235JR	1,8	3,7	
1029	2	TRCTV40x3	388		2		S235JR	1,3	2,6	
1030	2	TRCTV40x3	387		2		S235JR	1,3	2,6	
1031	2	TRCTV40x3	375		2		S235JR	1,2	2,5	
1032	2	TRCTV40x3	340		2		S235JR	1,1	2,2	
1038	4	P10x100-100	100	100	4		S235JR	0,8	3,1	
1042	2	P10x130-250	250	130	2		S235JR	2,6	5,1	
1044	2	P5x30-250	250	30	2		S235JR	0,3	0,6	
1016	4	TRCTV40x3	4 290		4		S235JR	14,2	56,6	
	16	Matice - M12			16	ČSN EN ISO	8	0	0,3	
	32	Podložka - 12			32	EN ISO 7089	200 HV	0	0,2	
	12	Šroub - M12 x 50	50		12	ČSN EN ISO	8.8	0,1	0,7	
	4	Šroub - M12 x 70	70		4	ČSN EN ISO	8.8	0,1	0,3	

169,1

S6	1	TRCTV40x3						79,1	79,1	
1000	11	TRCTV40x3	220		11		S235JR	0,7	8	
1023	2	TRCTV40x3	1 845		2		S235JR	6,1	12,2	
1033	1	TRCTV40x3	3 722		1		S235JR	12,3	12,3	
1035	4	P10x105-300	300	105	4		S235JR	2,5	9,9	
1039	2	P8x80-100	100	80	2		S235JR	0,4	0,9	
1041	1	P10x130-220	220	130	1		S235JR	2,2	2,2	
1043	1	P5x30-220	220	30	1		S235JR	0,3	0,3	
1007	4	TRCTV40x3	2 460		4		S235JR	8,1	32,5	

Pozice (čís. díl kusů)	Počet (pro 1 dílec)	Název	Délka (mm)	Šířka (mm)	Počet kusů celkem	Norma	Materiál	Hmotnost 1 kusu (kg/kus)	Hmotnost celkem (kg)	Poznámka	
	12	Matice - M12			12	ČSN EN ISO	8	0	0,2		
	24	Podložka - 12			24	EN ISO 7089	200 HV	0	0,2		
	12	Šroub - M12 x 40	40		12	ČSN EN ISO	8.8	0	0,6		
									79,1		
S7	1	TRCTV40x3							77,8	77,8	
1000	11	TRCTV40x3	220		11		S235JR	0,7	8		
1024	2	TRCTV40x3	1 746		2		S235JR	5,8	11,5		
1034	1	TRCTV40x3	3 528		1		S235JR	11,6	11,6		
1035	4	P10x105-300	300	105	4		S235JR	2,5	9,9		
1039	2	P8x80-100	100	80	2		S235JR	0,4	0,9		
1041	1	P10x130-220	220	130	1		S235JR	2,2	2,2		
1043	1	P5x30-220	220	30	1		S235JR	0,3	0,3		
1007	4	TRCTV40x3	2 460		4		S235JR	8,1	32,5		
	12	Matice - M12			12	ČSN EN ISO	8	0	0,2		
	24	Podložka - 12			24	EN ISO 7089	200 HV	0	0,2		
	12	Šroub - M12 x 40	40		12	ČSN EN ISO	8.8	0	0,6		
									77,8		
S8	1	TRCTV40x3							59,4	59,4	
1000	12	TRCTV40x3	220		12		S235JR	0,7	8,7		
1003	2	TRCTV40x3	560		2		S235JR	1,8	3,7		
1027	2	TRCTV40x3	560		2		S235JR	1,8	3,7		
1035	4	P10x105-300	300	105	4		S235JR	2,5	9,9		
1007	4	TRCTV40x3	2 460		4		S235JR	8,1	32,5		
	12	Matice - M12			12	ČSN EN ISO	8	0	0,2		
	24	Podložka - 12			24	EN ISO 7089	200 HV	0	0,2		
	12	Šroub - M12 x 40	40		12	ČSN EN ISO	8.8	0	0,6		
									59,4		
S9	1	TRCTV40x3							198,5	198,5	
1000	43	TRCTV40x3	220		43		S235JR	0,7	31,2		
1001	42	TRCTV40x3	120		42		S235JR	0,4	16,6		
1002	7	TRCTV40x3	1 100		7		S235JR	3,6	25,4		
1009	4	TRCTV40x3	3 630		4		S235JR	12	47,9		
1019	1	TRCTV40x3	1 100		1		S235JR	3,6	3,6		
1021	1	TRCTV40x3	220		1		S235JR	0,7	0,7		

Pozice (čís. díl kusů)	Počet (pro 1 dílec)	Název	Délka (mm)	Šířka (mm)	Počet kusů celkem	Norma	Materiál	Hmotnost 1 kusu (kg/kus)	Hmotnost celkem (kg)	Poznámka
1035	5	P10x105-300	300	105	5		S235JR	2,5	12,4	
1036	3	P10x200-300	300	200	3		S235JR	4,7	14,1	
1010	4	TRCTV40x3	3 480		4		S235JR	11,5	45,9	
	7	Matice - M12			7	ČSN EN ISO	8	0	0,1	
	14	Podložka - 12			14	EN ISO 7089	200 HV	0	0,1	
	6	Šroub - M12 x 40	40		6	ČSN EN ISO	8.8	0	0,3	
	1	Šroub - M12 x 100	100		1	ČSN EN ISO	8.8	0,1	0,1	
									198,5	
S10	1	TRCTV40x3						198,5	198,5	
1000	43	TRCTV40x3	220		43		S235JR	0,7	31,2	
1001	42	TRCTV40x3	120		42		S235JR	0,4	16,6	
1002	7	TRCTV40x3	1 100		7		S235JR	3,6	25,4	
1009	4	TRCTV40x3	3 630		4		S235JR	12	47,9	
1019	1	TRCTV40x3	1 100		1		S235JR	3,6	3,6	
1021	1	TRCTV40x3	220		1		S235JR	0,7	0,7	
1035	5	P10x105-300	300	105	5		S235JR	2,5	12,4	
1036	3	P10x200-300	300	200	3		S235JR	4,7	14,1	
1010	4	TRCTV40x3	3 480		4		S235JR	11,5	45,9	
	7	Matice - M12			7	ČSN EN ISO	8	0	0,1	
	14	Podložka - 12			14	EN ISO 7089	200 HV	0	0,1	
	6	Šroub - M12 x 40	40		6	ČSN EN ISO	8.8	0	0,3	
	1	Šroub - M12 x 100	100		1	ČSN EN ISO	8.8	0,1	0,1	
									198,5	
S11	1	TRCTV40x3						40,3	40,3	
1000	8	TRCTV40x3	220		8		S235JR	0,7	5,8	
1001	8	TRCTV40x3	120		8		S235JR	0,4	3,2	
1036	1	P10x200-300	300	200	1		S235JR	4,7	4,7	
1005	4	TRCTV40x3	1 980		4		S235JR	6,5	26,1	
	6	Matice - M12			6	ČSN EN ISO	8	0	0,1	
	12	Podložka - 12			12	EN ISO 7089	200 HV	0	0,1	
	6	Šroub - M12 x 40	40		6	ČSN EN ISO	8.8	0	0,3	
									40,3	
S12	1	TRCTV40x3						155,4	155,4	
1000	31	TRCTV40x3	220		31		S235JR	0,7	22,5	

Pozice (čís. díl kusů pro 1 dílec)	Počet	Název	Délka (mm)	Šířka (mm)	Počet kusů celkem	Norma	Materiál	Hmotnost 1 kusu (kg/kus)	Hmotnost celkem (kg)	Poznámka
1001	32	TRCTV40x3	120		32		S235JR	0,4	12,7	
1002	3	TRCTV40x3	1 100		3		S235JR	3,6	10,9	
1019	1	TRCTV40x3	1 100		1		S235JR	3,6	3,6	
1021	1	TRCTV40x3	220		1		S235JR	0,7	0,7	
1035	1	P10x105-300	300	105	1		S235JR	2,5	2,5	
1036	4	P10x200-300	300	200	4		S235JR	4,7	18,8	
1004	8	TRCTV40x3	3 130		8		S235JR	10,3	82,6	
	13	Matice - M12			13	ČSN EN ISO	8	0	0,2	
	26	Podložka - 12			26	EN ISO 7089	200 HV	0	0,2	
	12	Šroub - M12 x 40	40		12	ČSN EN ISO	8.8	0	0,6	
	1	Šroub - M12 x 100	100		1	ČSN EN ISO	8.8	0,1	0,1	
									155,4	
S13	1	TRCTV40x3						100,7	100,7	
1000	20	TRCTV40x3	220		20		S235JR	0,7	14,5	
1001	22	TRCTV40x3	120		22		S235JR	0,4	8,7	
1013	4	TRCTV40x3	500		4		S235JR	1,7	6,6	
1015	2	TRCTV40x3	5 027		2		S235JR	16,4	32,8	
1017	2	TRCTV40x3	4 210		2		S235JR	13,7	27,4	
1020	2	TRCTV40x3	223		2		S235JR	0,7	1,5	
1036	1	P10x200-300	300	200	1		S235JR	4,7	4,7	
1037	2	P10x120-200	200	120	2		S235JR	1,9	3,8	
1014	4	TRCTV40x3	60		4		S235JR	0,2	0,8	
									100,7	
S14	1	TRCTV40x3						155,4	155,4	
1000	31	TRCTV40x3	220		31		S235JR	0,7	22,5	
1001	32	TRCTV40x3	120		32		S235JR	0,4	12,7	
1002	3	TRCTV40x3	1 100		3		S235JR	3,6	10,9	
1019	1	TRCTV40x3	1 100		1		S235JR	3,6	3,6	
1021	1	TRCTV40x3	220		1		S235JR	0,7	0,7	
1035	1	P10x105-300	300	105	1		S235JR	2,5	2,5	
1036	4	P10x200-300	300	200	4		S235JR	4,7	18,8	
1004	8	TRCTV40x3	3 130		8		S235JR	10,3	82,6	
	13	Matice - M12			13	ČSN EN ISO	8	0	0,2	
	26	Podložka - 12			26	EN ISO 7089	200 HV	0	0,2	
	12	Šroub - M12 x 40	40		12	ČSN EN ISO	8.8	0	0,6	

Pozice (čís. díl kusů pro 1 dílec)	Počet	Název	Délka (mm)	Šířka (mm)	Počet kusů celkem	Norma	Materiál	Hmotnost 1 kusu (kg/kus)	Hmotnost celkem (kg)	Poznámka
1		Šroub - M12 x 100	100		1	ČSN EN ISO	8.8	0,1	0,1	
									155,4	
S15	1	TRCTV40x3						40,3	40,3	
1000	8	TRCTV40x3	220		8		S235JR	0,7	5,8	
1001	8	TRCTV40x3	120		8		S235JR	0,4	3,2	
1036	1	P10x200-300	300	200	1		S235JR	4,7	4,7	
1005	4	TRCTV40x3	1 980		4		S235JR	6,5	26,1	
	6	Matice - M12			6	ČSN EN ISO	8	0	0,1	
	12	Podložka - 12			12	EN ISO 7089	200 HV	0	0,1	
	6	Šroub - M12 x 40	40		6	ČSN EN ISO	8.8	0	0,3	
									40,3	
S16	1	TRCTV40x3						100,7	100,7	
1000	20	TRCTV40x3	220		20		S235JR	0,7	14,5	
1001	22	TRCTV40x3	120		22		S235JR	0,4	8,7	
1013	4	TRCTV40x3	500		4		S235JR	1,7	6,6	
1015	2	TRCTV40x3	5 027		2		S235JR	16,4	32,8	
1017	2	TRCTV40x3	4 210		2		S235JR	13,7	27,4	
1020	2	TRCTV40x3	223		2		S235JR	0,7	1,5	
1036	1	P10x200-300	300	200	1		S235JR	4,7	4,7	
1037	2	P10x120-200	200	120	2		S235JR	1,9	3,8	
1014	4	TRCTV40x3	60		4		S235JR	0,2	0,8	
									100,7	
S17	2	P10x130-220						2,2	4,5	
1040	1	P10x130-220	220	130	2		S235JR	2,2	4,5	
									4,5	
									CELKEM :	1 631,20

VÝPIS POLOŽEK

Pozice	Název	Délka (mm)	Šířka (mm)	Počet kusů	Materiál	Hmotnost 1 kusu (kg/kus)	Hmotnost celkem (kg)	Povrch 1 kusu (m2/kus)	Povrch celkem (m2)	Plocha (plechy) (m2)	Poznámka
TR102x2											
1022	TR102x2	2 460		2	S235JR	12,1	24,3	0,788	1,577		
		4 920		2			24,3		1,577		
TRCTV40x3											
1000	TRCTV40x3	220		274	S235JR	0,7	198,9	0,033	9,042		
1001	TRCTV40x3	120		244	S235JR	0,4	96,6	0,018	4,392		
1002	TRCTV40x3	1 100		20	S235JR	3,6	72,6	0,165	3,3		
1003	TRCTV40x3	560		18	S235JR	1,8	33,3	0,084	1,512		
1004	TRCTV40x3	3 130		16	S235JR	10,3	165,3	0,469	7,512		
1005	TRCTV40x3	1 980		16	S235JR	6,5	104,5	0,297	4,752		
1006	TRCTV40x3	260		16	S235JR	0,9	13,7	0,039	0,624		
1007	TRCTV40x3	2 460		12	S235JR	8,1	97,4	0,369	4,428		
1008	TRCTV40x3	511		12	S235JR	1,7	20,2	0,077	0,92		
1009	TRCTV40x3	3 630		8	S235JR	12	95,8	0,545	4,356		
1010	TRCTV40x3	3 480		8	S235JR	11,5	91,9	0,522	4,176		
1011	TRCTV40x3	2 170		8	S235JR	7,2	57,3	0,325	2,604		
1012	TRCTV40x3	522		8	S235JR	1,7	13,8	0,078	0,626		
1013	TRCTV40x3	500		8	S235JR	1,7	13,2	0,075	0,6		
1014	TRCTV40x3	60		8	S235JR	0,2	1,6	0,009	0,072		
1015	TRCTV40x3	5 027		4	S235JR	16,4	65,5	0,754	3,016		
1016	TRCTV40x3	4 290		4	S235JR	14,2	56,6	0,643	2,574		
1017	TRCTV40x3	4 210		4	S235JR	13,7	54,7	0,631	2,526		
1018	TRCTV40x3	2 914		4	S235JR	9,6	38,5	0,437	1,749		
1019	TRCTV40x3	1 100		4	S235JR	3,6	14,5	0,165	0,66		
1020	TRCTV40x3	223		4	S235JR	0,7	2,9	0,034	0,134		
1021	TRCTV40x3	220		4	S235JR	0,7	2,9	0,033	0,132		

Pozice	Název	Délka (mm)	Šířka (mm)	Počet kusů	Materiál	Hmotnost 1 kusu (kg/kus)	Hmotnost celkem (kg)	Povrch 1 kusu (m2/kus)	Povrch celkem (m2)	Plocha (plechy) (m2)	Poznámka
1023	TRCTV40x3	1 845		2	S235JR	6,1	12,2	0,277	0,553		
1024	TRCTV40x3	1 746		2	S235JR	5,8	11,5	0,262	0,524		
1025	TRCTV40x3	1 159		2	S235JR	3,8	7,7	0,174	0,348		
1026	TRCTV40x3	579		2	S235JR	1,9	3,8	0,087	0,174		
1027	TRCTV40x3	560		2	S235JR	1,8	3,7	0,084	0,168		
1028	TRCTV40x3	557		2	S235JR	1,8	3,7	0,084	0,167		
1029	TRCTV40x3	388		2	S235JR	1,3	2,6	0,058	0,117		
1030	TRCTV40x3	387		2	S235JR	1,3	2,6	0,058	0,116		
1031	TRCTV40x3	375		2	S235JR	1,2	2,5	0,056	0,112		
1032	TRCTV40x3	340		2	S235JR	1,1	2,2	0,051	0,102		
1033	TRCTV40x3	3 722		1	S235JR	12,3	12,3	0,558	0,558		
1034	TRCTV40x3	3 528		1	S235JR	11,6	11,6	0,529	0,529		
		421 161		726			1 388,20		63,174		
P5											
1043	P5x30-220	220	30	2	S235JR	0,3	0,5	0,016	0,031	0,007	
1044	P5x30-250	250	30	2	S235JR	0,3	0,6	0,018	0,036	0,008	
				4			1,1		0,067	0,028	
P8											
1039	P8x80-100	100	80	4	S235JR	0,4	1,7	0,016	0,065	0,007	
				4			1,7		0,065	0,027	
P10											
1038	P10x100-100	100	100	4	S235JR	0,8	3,1	0,024	0,096	0,01	
1035	P10x105-300	300	105	24	S235JR	2,5	59,3	0,071	1,706	0,032	
1037	P10x120-200	200	120	8	S235JR	1,9	15,1	0,054	0,435	0,024	
1040	P10x130-220	220	130	2	S235JR	2,2	4,5	0,064	0,128	0,029	
1041	P10x130-220	220	130	2	S235JR	2,2	4,5	0,064	0,128	0,029	
1042	P10x130-250	250	130	2	S235JR	2,6	5,1	0,073	0,145	0,033	
1036	P10x200-300	300	200	24	S235JR	4,7	113	0,13	3,12	0,06	
				66			204,7		5,76	2,607	
Spojovák											

Pozice	Název	Délka (mm)	Šířka (mm)	Počet kusů	Materiál	Hmotnost 1 kusu (kg/kus)	Hmotnost celkem (kg)	Povrch 1 kusu (m2/kus)	Povrch celkem (m2)	Plocha (plechy) (m2)	Poznámka
	Matice - M12			140	8	0	2,4				
	Podložka - 12			280	200 HV	0	1,8				
	Šroub - M12 x 40	40		116	8.8	0	5,5				
	Šroub - M12 x 50	50		12	8.8	0,1	0,7				
	Šroub - M12 x 70	70		4	8.8	0,1	0,3				
	Šroub - M12 x 100	100		8	8.8	0,1	0,7				
				560			11,3				
CELKEM :				1362			1 631,20		70,642		

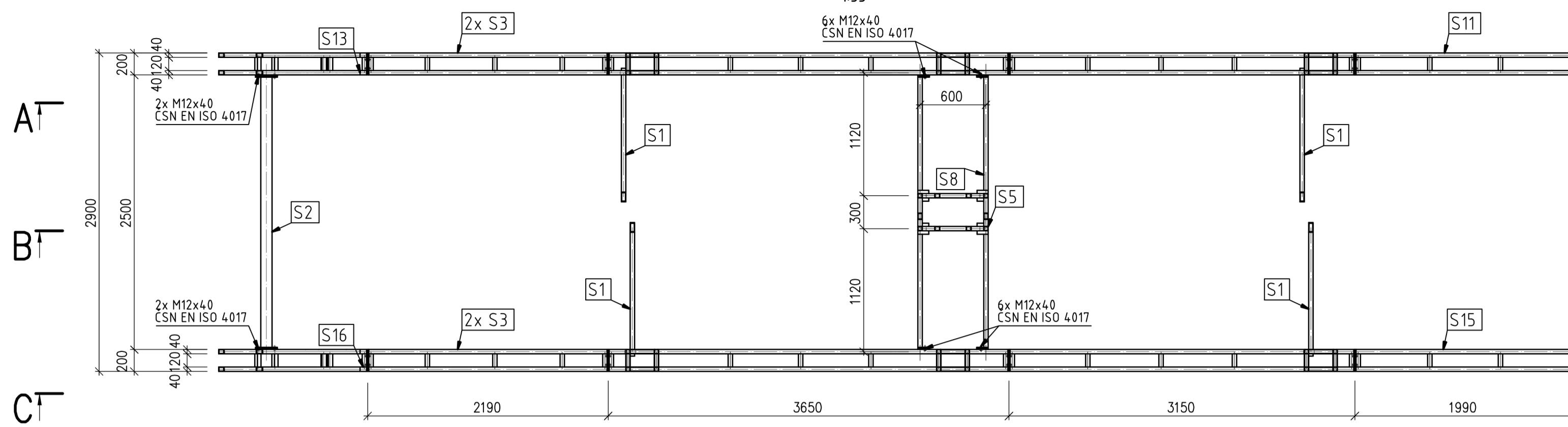
VÝPIS ŠROUBŮ

Název	Délka (mm)	Počet kusů	Norma	Materiál	Sada	Hmotnost 1 kusu (kg/kus)	Hmotnost celkem (kg)	Poznámka
M12 x 100 8.8	100	8	ČSN EN ISO 4017	8.8	Ma2P	0,12	0,96	
M12 x 70 8.8	70	4	ČSN EN ISO 4017	8.8	Ma2P	0,1	0,39	
M12 x 50 8.8	50	12	ČSN EN ISO 4017	8.8	Ma2P	0,08	1,01	
M12 x 40 8.8	40	116	ČSN EN ISO 4017	8.8	Ma2P	0,08	8,93	
	CELKEM	140					11,29	

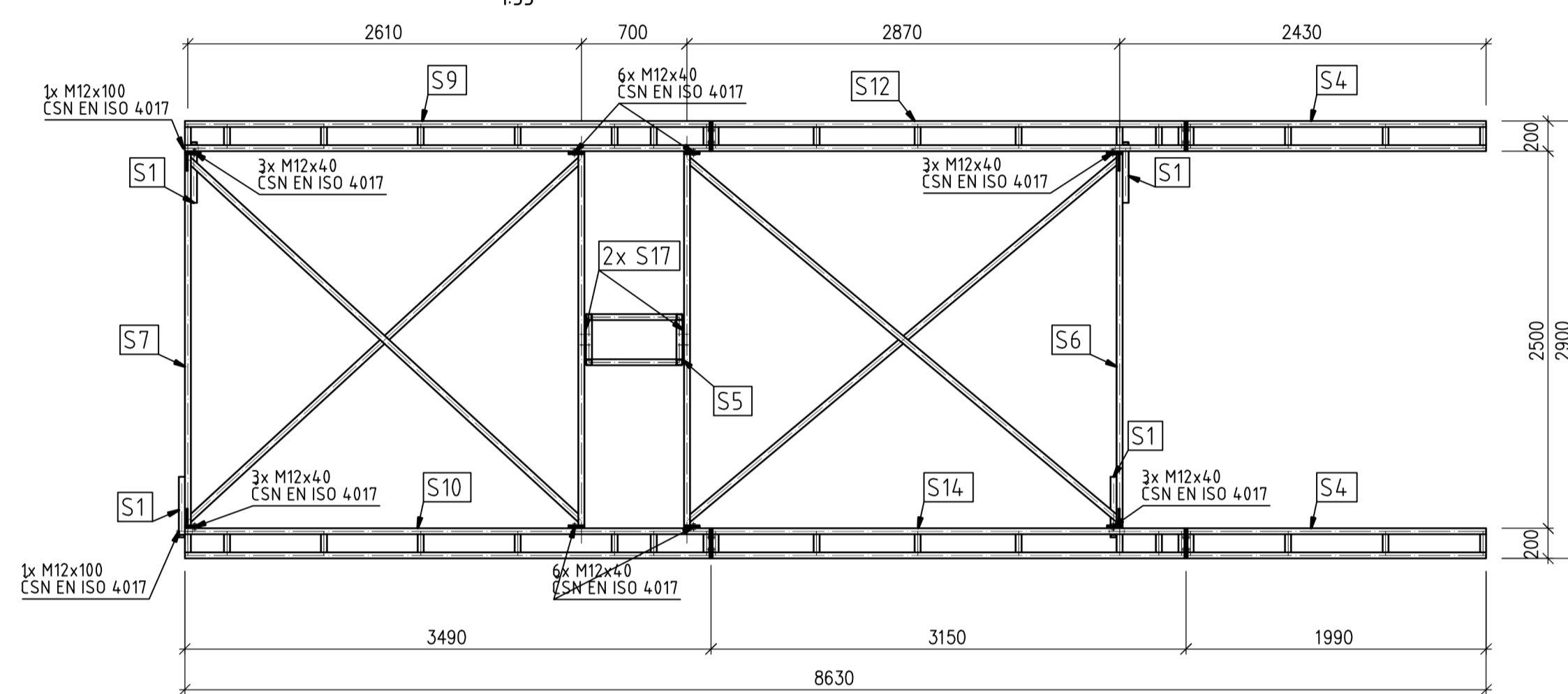
SEZNAM DÍLCŮ

Dílec číslo	Počet Označení kusů	Délka (mm)	Šířka (mm)	Výška (mm)	Hmotnost 1 kusu (kg/kus)	Hmotnost celkem (kg)	Povrch 1 kusu (m2/kus)	Povrch celkem (m2)
S1	4 TRCTV40x3	2 914	40	40	9,6	38,5	0,44	1,75
S2	2 TR102x2	2 480	120	200	15,9	31,8	0,9	1,79
S3	2 TRCTV40x3	2 190	300	200	49,3	98,6	2,07	4,14
S4	2 TRCTV40x3	1 990	300	200	39,8	79,6	1,73	3,45
S5	1 TRCTV40x3	4 300	640	400	167,7	167,7	7,5	7,5
S6	1 TRCTV40x3	2 910	2 480	380	78,2	78,2	3,35	3,35
S7	1 TRCTV40x3	2 650	2 480	380	76,9	76,9	3,29	3,29
S8	1 TRCTV40x3	2 480	640	300	58,5	58,5	2,49	2,49
S9	1 TRCTV40x3	3 650	1 700	210	198	198	8,54	8,54
S10	1 TRCTV40x3	3 650	1 700	210	198	198	8,54	8,54
S11	1 TRCTV40x3	1 990	300	200	39,8	39,8	1,73	1,73
S12	1 TRCTV40x3	3 150	1 700	210	154,4	154,4	6,64	6,64
S13	1 TRCTV40x3	3 254	1 902	210	100,7	100,7	4,47	4,47
S14	1 TRCTV40x3	3 150	1 700	210	154,4	154,4	6,64	6,64
S15	1 TRCTV40x3	1 990	300	200	39,8	39,8	1,73	1,73
S16	1 TRCTV40x3	3 254	1 902	210	100,7	100,7	4,47	4,47
S17	2 P10x130-220	220	130	10	2,2	4,5	0,06	0,13
					CELKEM :	1 619,90		70,64

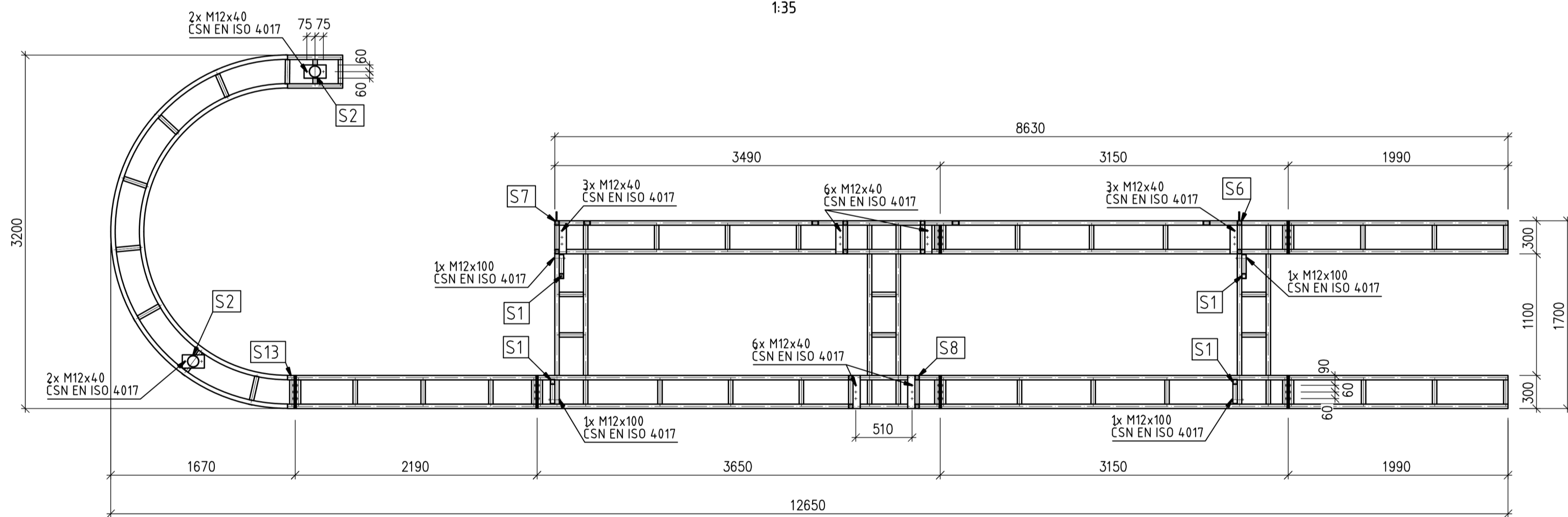
PŮDORYS SPODNÍ ČÁSTI
1:35



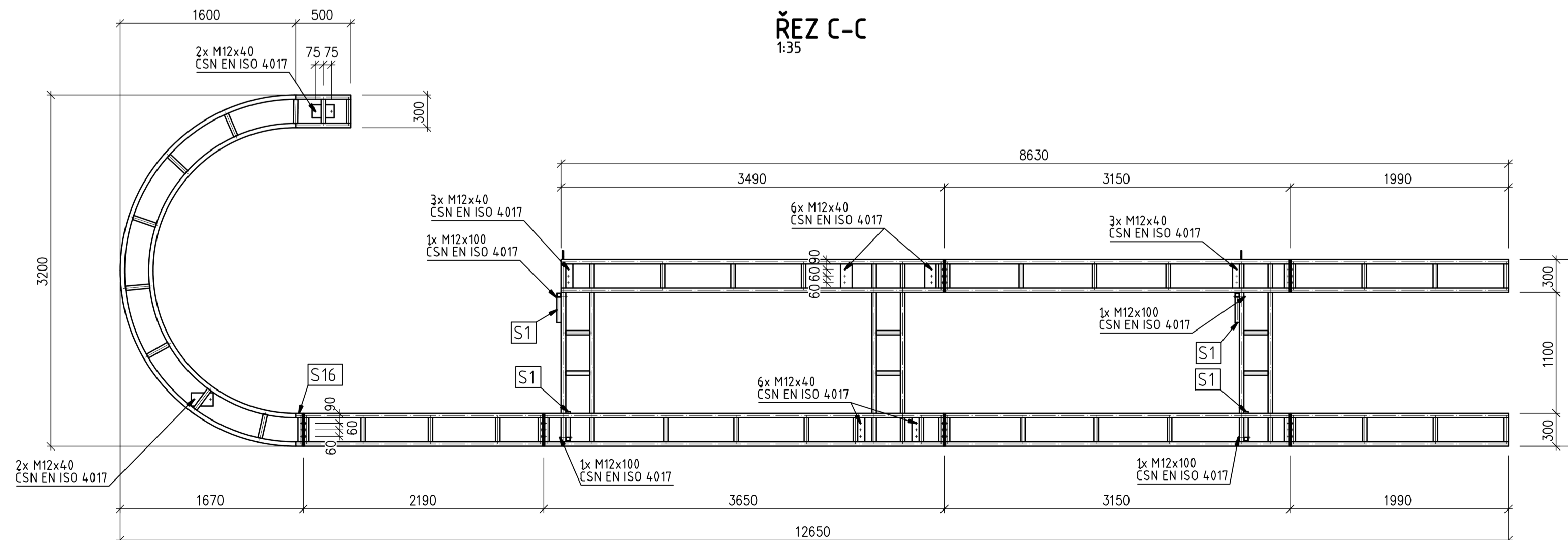
PŮDORYS HORNÍ ČÁSTI
1:35



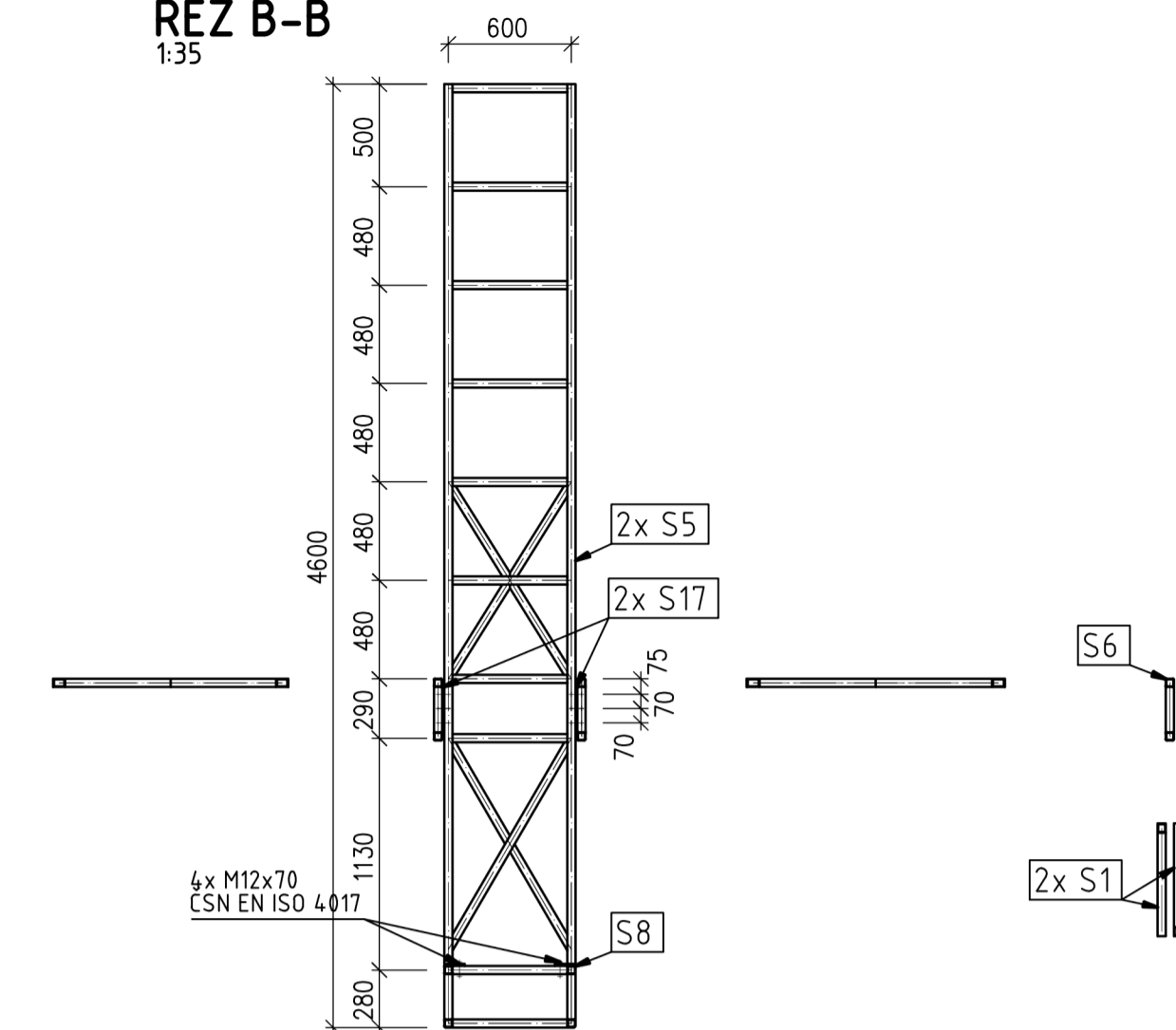
ŘEZ A-A
1:35



ŘEZ C-C
1:35

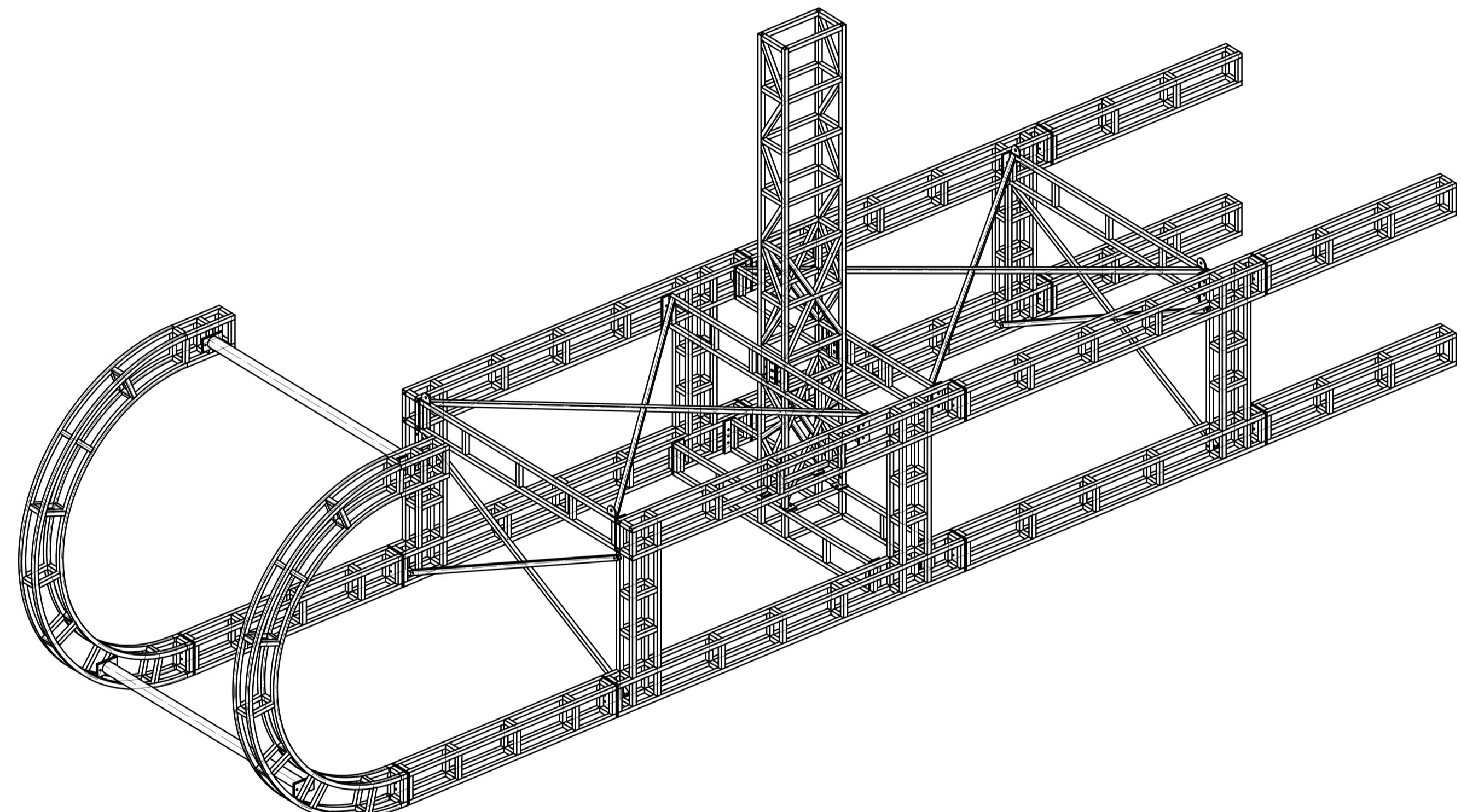


ŘEZ B-B
1:35



A
B
C

AXONOMETRIE



SVARY:



METODA SVAŘOVÁNÍ: 111 DLE ČSN ISO 4063 (MONTÁŽ)
METODA SVAŘOVÁNÍ: 135 DLE ČSN ISO 4063 (VÝROBA)
STUPEŇ JAKOSTI SVARŮ C DLE ČSN EN ISO 5817
PŘÍDAVNÝ SVAŘOVACÍ MATERIÁL: ČSN EN ISO 14341-A-G3S1 - PRO 135
PŘÍDAVNÝ SVAŘOVACÍ MATERIÁL: ČSN EN ISO 2560-E38 3B42H10 - PRO 111
TOLERANČNÍ TŘÍDA BF ČSN EN ISO 13920

MATERIÁL:

OCEL: S235JR DLE ČSN EN 10025-2
ŠROUBY: 8.8 DLE ČSN EN 15048. ŠROUBOVÉ SPOJE JSOU NEPŘEDEPJTÉ.

VÝROBA:

VÝROBA OCELOVÉ KONSTRUKCE CERTIFIKOVANÝM VÝROBCEM DLE ČSN EN 1090-1.
VÝROBNÍ KATEGORIE PC1, TŘÍDA PŘÍKROVŮ EXC2 DLE ČSN EN 1993-1-1.
ZÁKLADNÍ A FUNKČNÍ TOLERANCE DLE ČSN EN 1090-2, TŘÍDA 1.

MONTÁŽ:

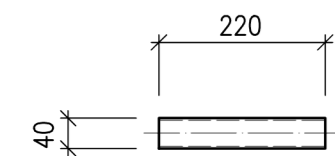
VEŠKERÉ SPOJE DOTÁHNOUT V SOULADU S EN1090-2+A1 ČL. 8.3 UTAHOVÁNÍ NEPŘEDEPJTÝCH ŠROUBŮ. TO ZNAMENÁ SILOU JEDNOHO MUŽE POUŽITÍM NORMÁLNÍHO KLÍČE BEZ PRODLOUŽENÍ RAMENE. U MECHANICKÝCH UTAHOVÁKŮ JE TO BOD, KDY SE ZAČNE UTAHOVÁK KLEPAT. VŠECHNY ŠROUBOVÉ SPOJE JSOU NEPŘEDEPJTÉ.

SOUVISEJÍCÍ DOKUMENTACE:

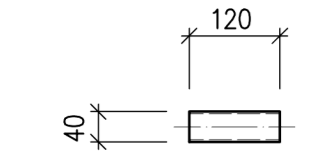
SEZNAM PŘÍLOH: BKB-SP-12947
SPECIFIKACE MATERIÁLŮ: BKB-SM-7103

REV.	POPIS/DESCRIPTION	DATUM/DATE	VYPRACOVAL/DRAWN BY
0			
BKB metal BKB Metal, a.s. Hubinská 917/20, Moravská Ostrava 702 00 Ostrava, Česká republika www.bkbmetal.cz		VYPRACOVAL/DRAWN BY KONTROLOVAL/CHECKED BY VEDOUCÍ PROJ./PROJECT MANAGER	ING. ČECH ING. SKULA ING. ČECH
INVESTOR	Magistrát města Ostravy	DATUM/DATE	09/2021
PROJEKT/PROJECT	VÁNOČNÍ DEKORACE	STUPEŇ/PHASE	DV
ČÁST/PART	OCELOVÉ KONSTRUKCE	MĚŘÍTKO/SCALE	1:35
		JEDNOTKY/UNITS	mm
		FORMÁT/FORMAT	A1
		POČET A4/NO. OF A4	8
		ZAKÁZKA/CONTRACT	21-4847-02
NÁZEV/TITLE	MONTÁŽNÍ SESTAVA	ARCHIVNÍ ČÍSLO/ARCHIVE NUMBER	REV. BKB-4660

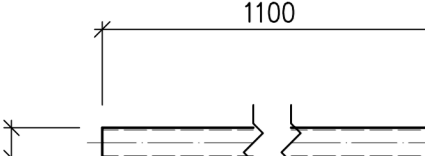
TRCTV40x3 - 220 **1000**
1:10



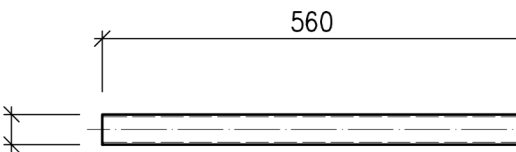
TRCTV40x3 - 120 **1001**
1:10



TRCTV40x3 - 1100 **1002**
1:10



TRCTV40x3 - 560 **1003**
1:10



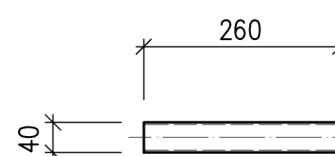
TRCTV40x3 - 3130 **1004**
1:10



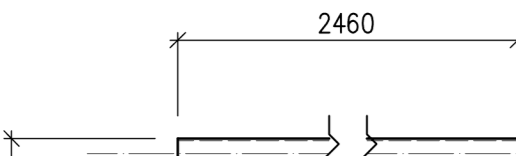
TRCTV40x3 - 1980 **1005**
1:10



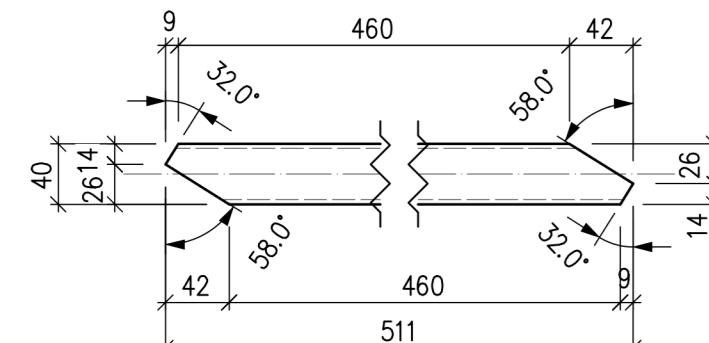
TRCTV40x3 - 260 **1006**
1:10



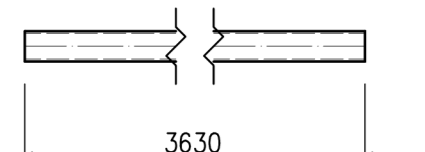
TRCTV40x3 - 2460 **1007**
1:10



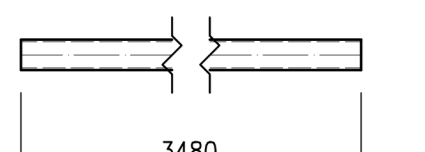
TRCTV40x3 - 511 **1008**
1:5



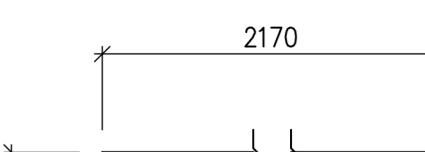
TRCTV40x3 - 3630 **1009**
1:10



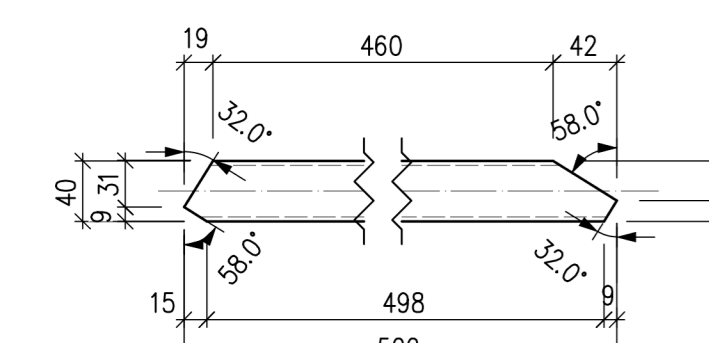
TRCTV40x3 - 3480 **1010**
1:10



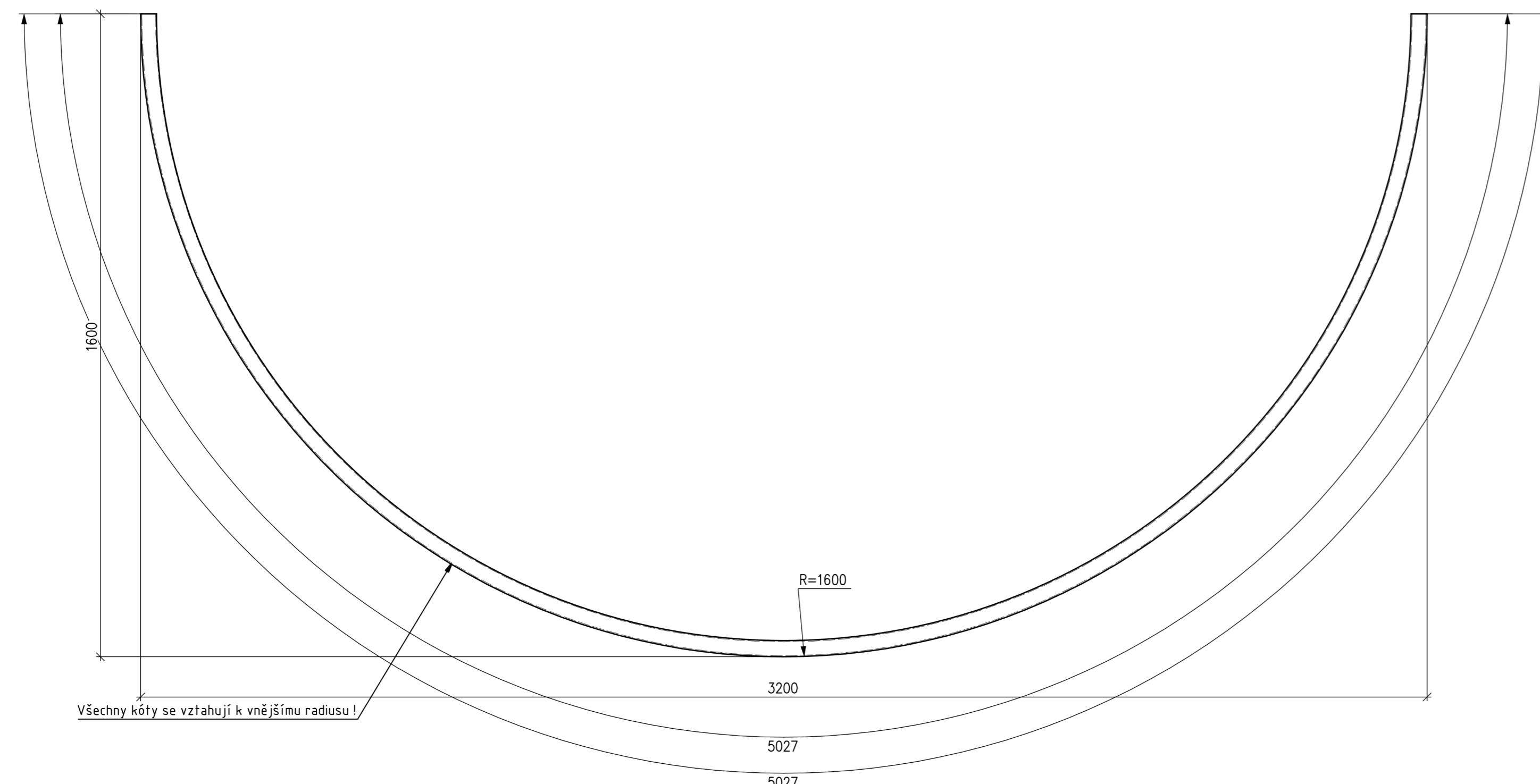
TRCTV40x3 - 2170 **1011**
1:10



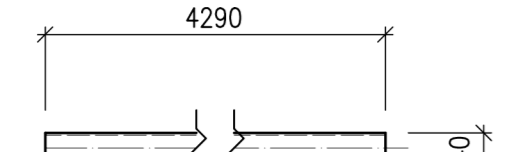
TRCTV40x3 - 521 **1012**
1:5



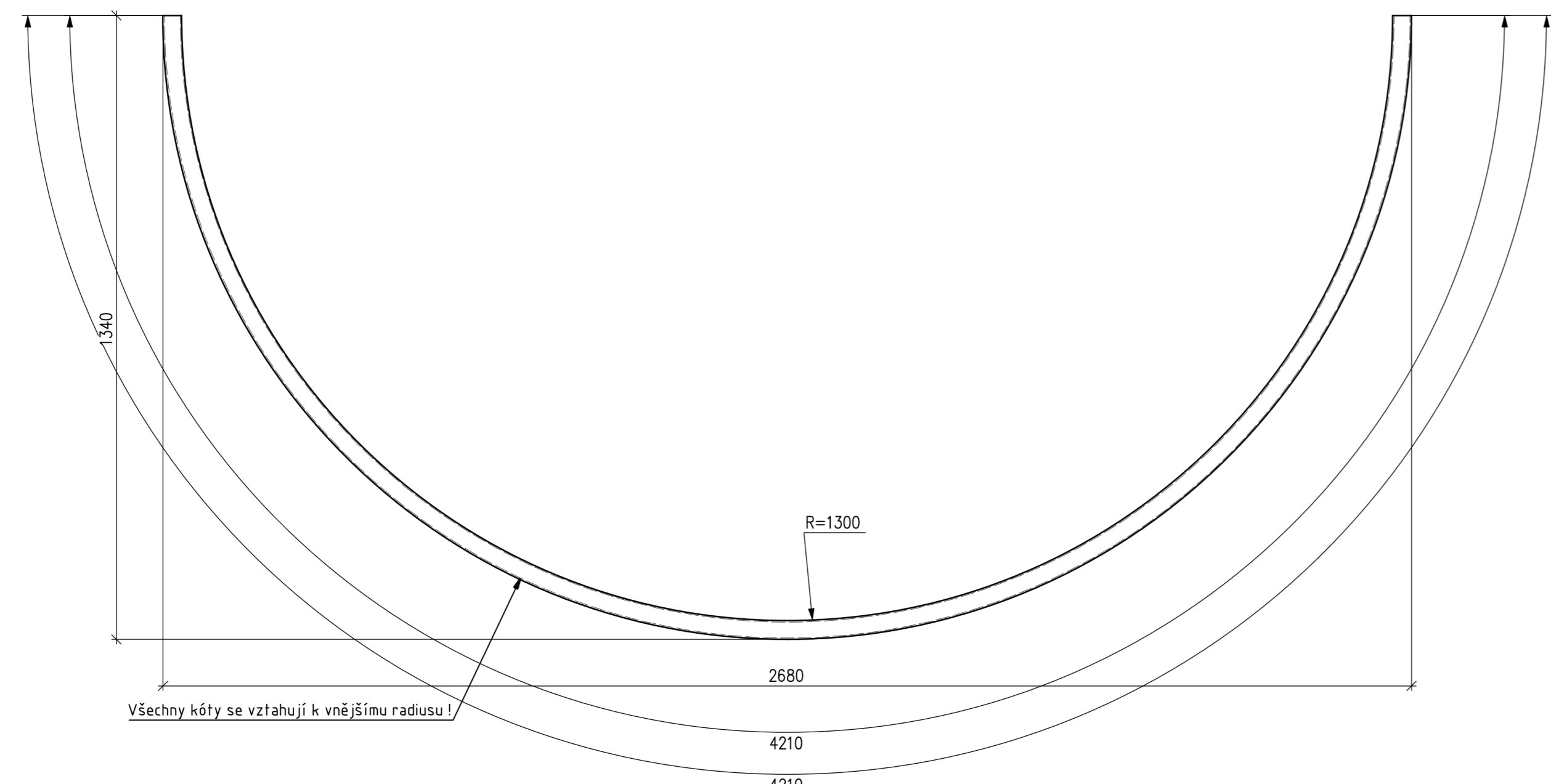
TRCTV40x3 - 5027 **1015**
1:10



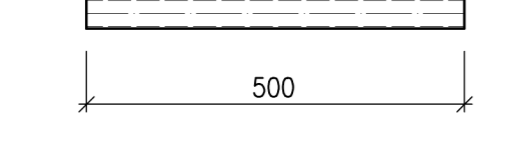
TRCTV40x3 - 4290 **1016**
1:10



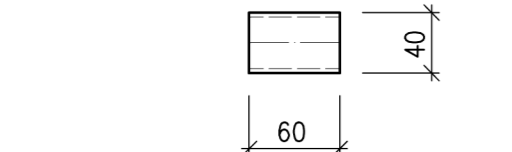
TRCTV40x3 - 4210 **1017**
1:10



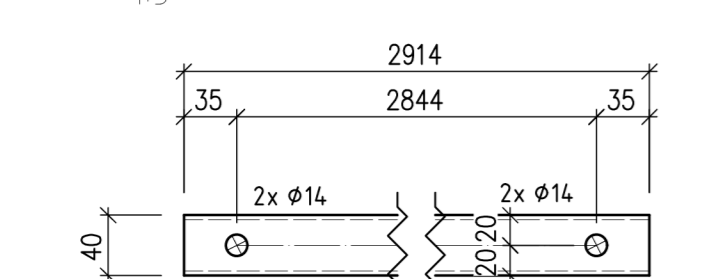
TRCTV40x3 - 500 **1013**
1:10



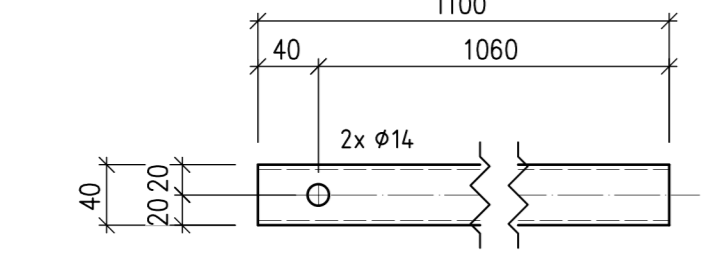
TRCTV40x3 - 60 **1014**
1:5



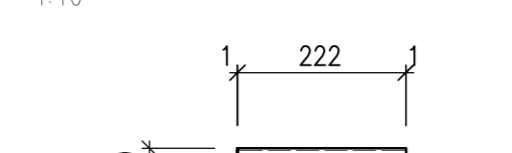
TRCTV40x3 - 2914 **1018**
1:5



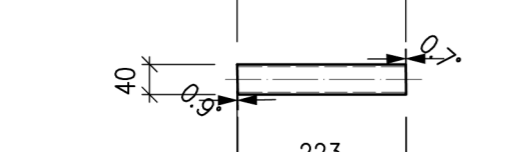
TRCTV40x3 - 1100 **1019**
1:5



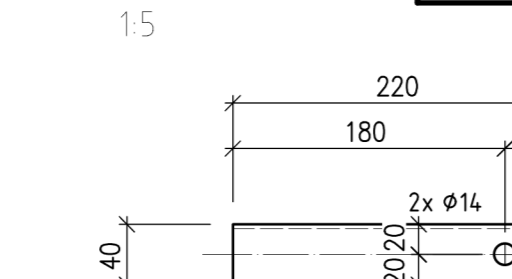
TRCTV40x3 - 223 **1020**
1:10



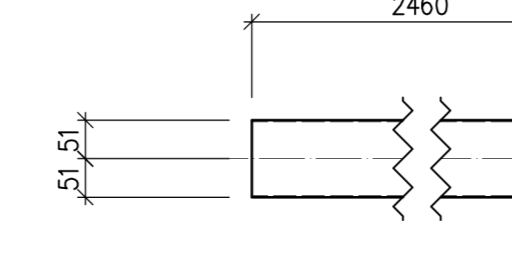
TRCTV40x3 - 60 **1014**
1:5



TRCTV40x3 - 220 **1021**
1:5



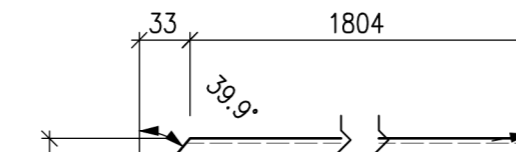
TR102x2 - 2460 **1022**
1:10



TRCTV40x3 - 1844 **1023**
1:5



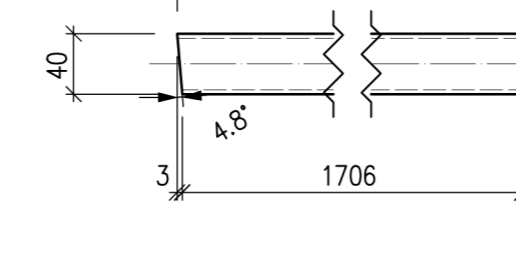
TRCTV40x3 - 1746 **1024**
1:5



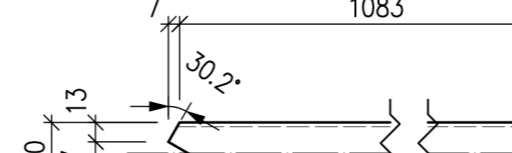
TRCTV40x3 - 1746 **1024**
1:5



TRCTV40x3 - 560 **1027**
1:5



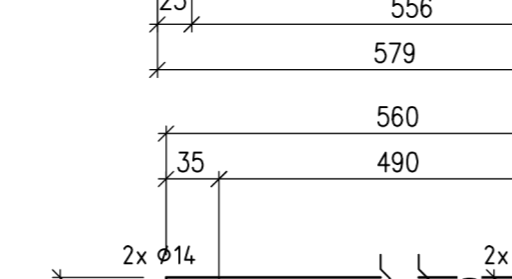
TRCTV40x3 - 1159 **1025**
1:5



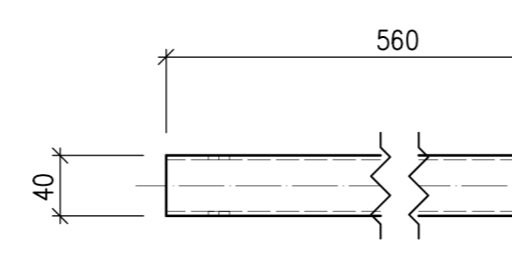
TRCTV40x3 - 579 **1026**
1:5



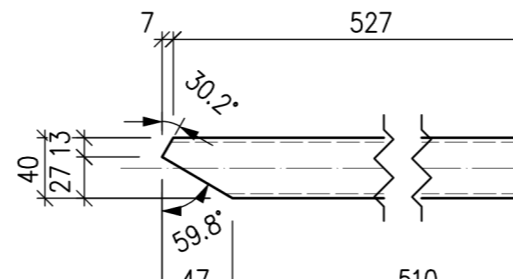
TRCTV40x3 - 579 **1026**
1:5



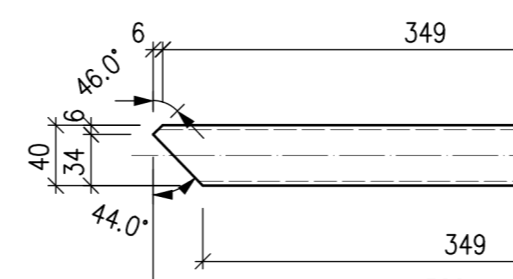
TRCTV40x3 - 560 **1027**
1:5



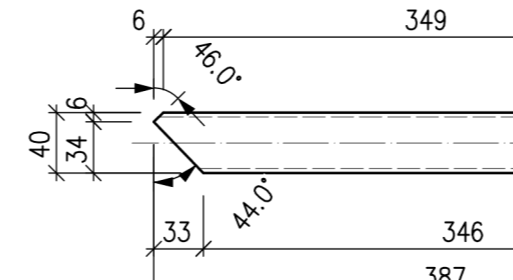
TRCTV40x3 - 557 **1028**
1:5



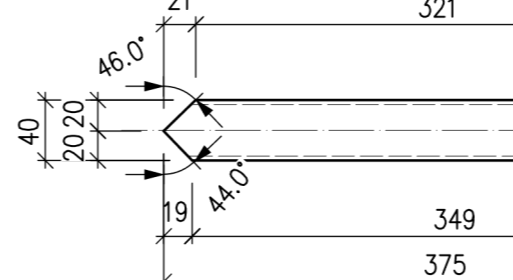
TRCTV40x3 - 388 **1029**
1:5



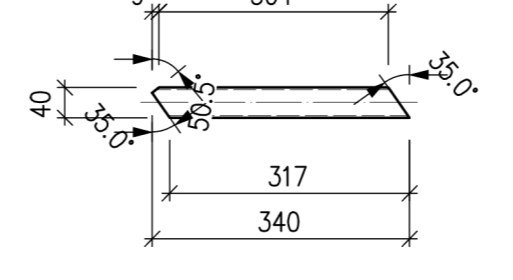
TRCTV40x3 - 387 **1030**
1:5



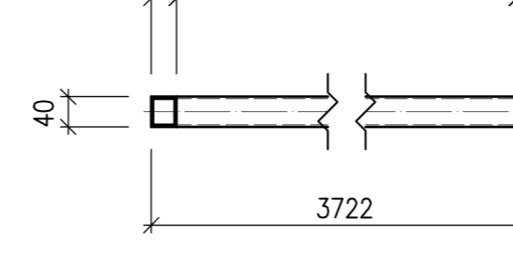
TRCTV40x3 - 375 **1031**
1:5



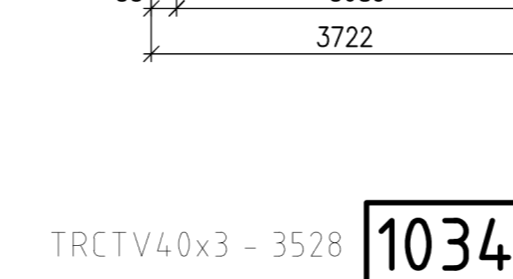
TRCTV40x3 - 340 **1032**
1:10



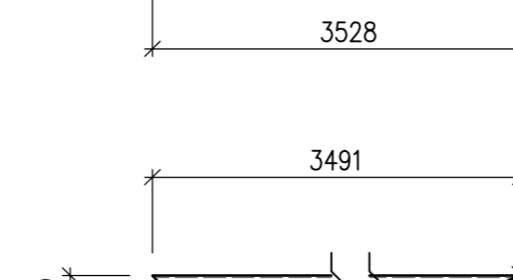
TRCTV40x3 - 3722 **1033**
1:10



TRCTV40x3 - 3689 **1033**
1:10



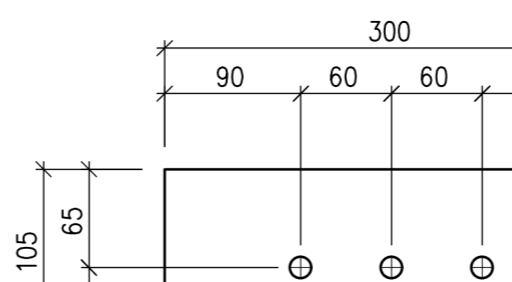
TRCTV40x3 - 3528 **1034**
1:10



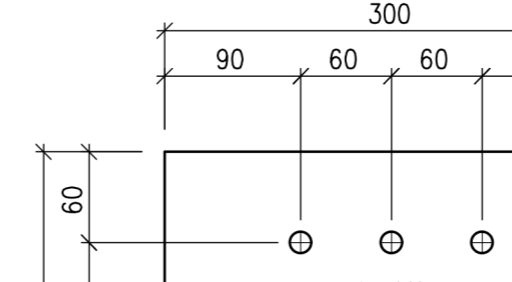
TRCTV40x3 - 3491 **1034**
1:10



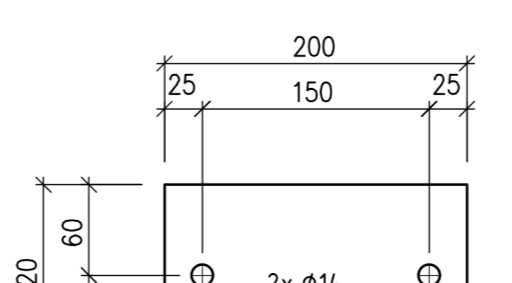
P10x105-300 **1035**
1:5



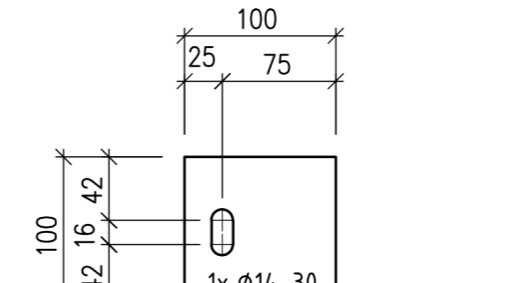
P10x200-300 **1036**
1:5



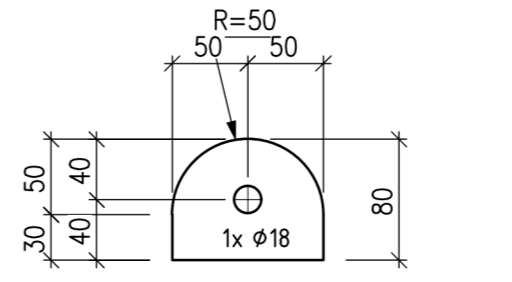
P10x120-200 **1037**
1:5



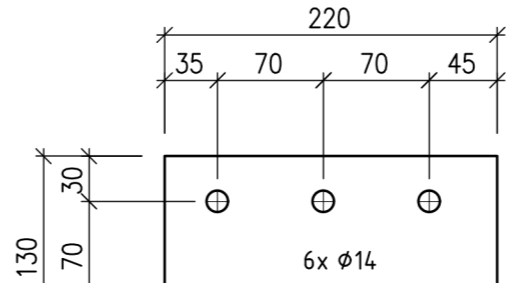
P10x100-100 **1038**
1:5



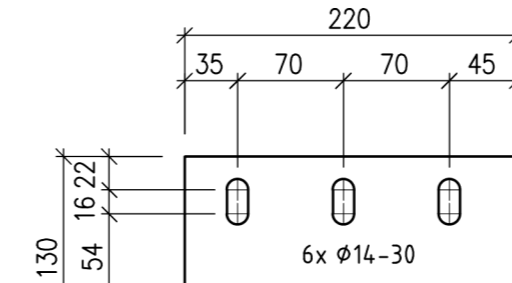
P8x80-100 **1039**
1:5



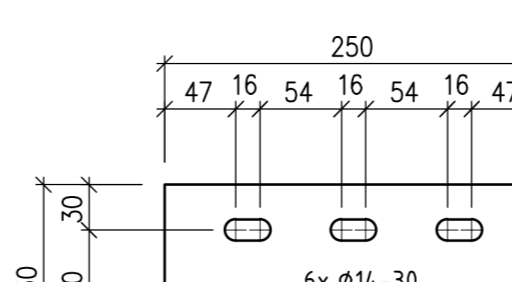
P10x130-220 **1040**
1:5



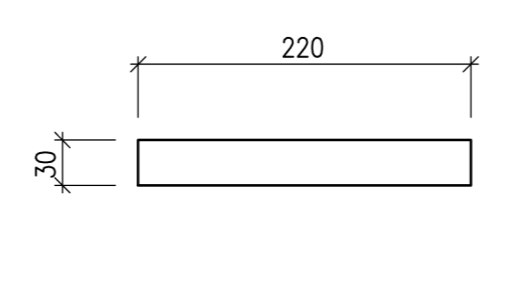
P10x130-220 **1041**
1:5



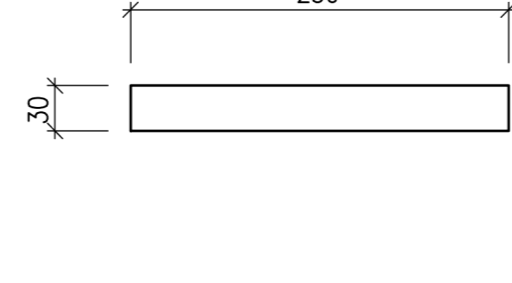
P10x130-250 **1042**
1:5



P5x30-220 **1043**
1:5



P5x30-250 **1044**
1:5



Polozka	Podst. kusů	Název	Delka (mm)	Silka (mm)	Material	Hmotnost 1 kusů (kg)	Hmotnost celkem (kg)
1000	274	TRCTV40x3	220	0	S235JR	0,7	198,9
1001	244	TRCTV40x3	120	0	S235JR	0,4	96,5
1002	20	TRCTV40x3	1100	0	S235JR	3,6	72,0
1003	18	TRCTV40x3	560	0	S235JR	1,8	33,3
1004	16	TRCTV40x3	3130	0	S235JR	19,3	165,3
1005	16	TRCTV40x3	1980	0	S235JR	6,5	104,5
1006	16	TRCTV40x3	260	0	S235JR	0,9	13,3
1007	12	TRCTV40x3	2460	0	S235JR	8,1	97,4
1008	12	TRCTV40x3	511	0	S235JR	1,7	20,2
1009	8	TRCTV40x3	3630	0	S235JR	12	95,8
1010	8	TRCTV40x3	3480	0	S235JR	11,5	91,9
1011	8	TRCTV40x3	2170	0	S235JR	7,2	57,3
1012	8	TRCTV40x3	521	0	S235JR	1,7	13,8
1013	8	TRCTV40x3	500	0	S235JR	1,6	13,2
1014	8	TRCTV40x3	40	0	S235JR	0,2	1,6
1015	4	TRCTV40x3	5027	0	S235JR	16,4	65,5
1016	4	TRCTV40x3	4290	0	S235JR	14,2	56,6
1017	4	TRCTV40x3	4210	0	S235JR	13,7	54,7
1018	4	TRCTV40x3	2914	0	S235JR	9,6	38,5
1019	4	TRCTV40x3	1100	0	S235JR	3,6	14,5
1020	4	TRCTV40x3	223	0	S235JR	0,7	2,9
1021	4	TRCTV40x3	220	0	S235JR	0,7	2,9
1022	2	TR102x2	2460	0	S235JR	12,1	24,3
1023	2	TRCTV40x3	1844	0	S235JR	6,1	12,3
1024	2	TRCTV40x3	1746	0	S235JR	5,8	11,5
1025	2	TRCTV40x3	1159	0	S235JR	3,8	7,7
1026	2	TRCTV40x3	579	0	S235JR	1,9	3,8
1027	2	TRCTV40x3	560	0	S235JR	1,8	3,7
1028	2	TRCTV40x3	557	0	S235JR	1,8	3,7
1029	2	TRCTV40x3	388	0	S235JR	1,3	2,6
1030	2	TRCTV40x3	387	0	S235JR	1,3	2,6
1031	2	TRCTV40x3	375	0	S235JR	1,2	2,5
1032	2	TRCTV40x3	340	0	S235JR	1,1	2,2
1033	1	TRCTV40x3	3722	0	S235JR	12,3	12,3
1034	1	TRCTV40x3	3528	0	S235JR	11,6	11,6
1035	24	P10x105-300	300	105	S235JR	2,5	59,3
1036	24	P10x200-300	300	200	S235JR	4,7	113
1037	8	P10x120-200	200	120	S235JR	1,9	15,1
1038	4	P10x100-100	100	100	S235JR	0,8	3,1
1039	4	P8x80-100	80	80	S235JR	0,4	1,7
1040	2	P10x130-220	220	130	S235JR	2,2	4,5
1041	2	P10x130-220	220	130	S235JR	2,2	4,5
1042	2	P10x130-250	250	130	S235JR	2,6	5,1
1043	2	P5x30-220	220	30	S235JR	0,3	0,5
1044	2	P5x30-250	250	30	S235JR	0,3	0,6

Celková hmotnost [kg]: 1619,5

REV.	POPS/DESCRIPTION	DATE	VYPRACOVAL/DRAWN BY
0			

BKB	BKB Metal, a.s. Hlábová 91/70, Moravská Ostrava 702 00 Ostrava, Česká republika www.bkbmetal.cz	VYPRACOVAL/CHECKED BY KONTROLOVAL/CHECKED BY VEDOUČÍ PROJ./PROJECT MANAGER	ING. ČECH ING. SKULA ING. ČECH
------------	--	--	--------------------------------------

INVESTOR	Magistrát města Ostravy	DATA/DATE	09/2021
PROJEKT/PROJECT	VÁNOČNÍ DEKORACE	STUPEŇ/PHASE	DV
ČÁSTI/PART	OCELOVÉ KONSTRUKCE	MĚŘÍTKO/SCALE	1:10
		LEŽENÍ/KLIMAT	ITM
		FORMÁT/FORMAT	A0
		POČET AČN. OF A4	16
		ZAKÁZKA/CONTRACT	21-4847-02
NÁZEV/TITLE	POLOŽKY	ARCHIVNÍ ČÍSLO/ARCHIVE NUMBER	REV.
		BKB-4660-005	