

TECHNICKÁ SPECIFIKACE

SOUPRAVA FUNKČNÍHO OBLEČENÍ

PRO CELNÍ SPRÁVU ČR

1. Název

Souprava funkčního oblečení CS

2. Kategorie

Souprava funkčního oblečení CS doplňuje osobní výstroj příslušníků Celní správy ČR a zvyšuje uživatelský komfort při různých činnostech a ve všech typech služebních stejnokrojů.

3. Určení / Popis

Souprava funkčního oblečení CS zajišťuje ochranu příslušníků CS proti chladu, zajišťuje odvod vlhkosti od těla uživatelů do svrchních vrstev uniformy a zlepšuje teplotní komfort při používání v rámci všech typů výkonu služby příslušníků Celní správy ČR. Souprava funkčního oblečení CS vhodně doplňuje všechny typy služebních uniforem Celní správy ČR, umožňuje maximální pohyblivost a neomezuje nositele při provádění služebních činností a zákroků.

4. Uživatelské požadavky

Funkční vrstvy oblečení pro celoroční používání pod služebním stejnokrojem s teplotně izolačními vlastnostmi. Je požadována funkce odvodu vlhkosti od těla uživatele a udržení teplotního komfortu při všech služebních činnostech.

5. Obsah soupravy

- a) Triko s dlouhým rukávem pánské
- b) Kalhoty spodní dlouhá nohavice pánské
- c) Triko s krátkým rukávem pánské

- d) Triko s dlouhým rukávem dámské
- e) Kalhoty spodní dlouhá nohavice dámské
- f) Triko s krátkým rukávem dámské

6. Užité vlastnosti výrobku

6.1 Triko s dlouhým rukávem pánské

Parametr	Norma	Jednotka	Požadovaná hodnota
Kvantitativní podíl textilních vláken	Nařízení EP a Rady (EU) č. 1007/2011, příloha VIII	%	Polypropylen min. 97 Elastan min. 2 Tolerance 3%
Obsah volného a hydrolyzou uvolněného formaldehydu +	ČSN EN ISO 14118-1	mg.kg ⁻¹	0/bez detekce
pH vodního výluhu +	ČSN EN ISO 3071	-	Max. 7
Obsah extrahovatelných těžkých kovů	AA, ICP spektrometrie	mg.kg ⁻¹	As <0,2 Cr <0,2 Cd <0,1 Co <0,5 Pb <0,1 Cu <0,5 Hg <0,005 Ni <0,5
Obsah šestimocného chrómu	ČSN ISO 11083	mg.kg ⁻¹	0/bez detekce
Obsah aromatických aminů	ČSN 621156	mg.l ⁻¹	<0,05
Stálobarevnost v potu . alkalickém . kyselém	ČSN EN ISO 105-E04	Stupeň šedé stupnice	Změna odstínu/ zapouštění 4-5 / 4-5 / 4-5 4-5 / 4-5 / 4-5
Stálobarevnost v otěru . za sucha . za mokra	ČSN EN ISO 105-X12	Stupeň šedé stupnice	Zapouštění – směr podélný/příčný 4-5 / 4-5 4-5 / 4-5
Stálobarevnost v praní test A1S	ČSN EN ISO 105-C06	Stupeň šedé stupnice	Změna v odstínu/zapouštění 4-5/4-5/4-5
Vazba	ČSN 80 0018	slovně	Jednolícní vzorovaná
Hustota . variační koeficient	ČSN EN 14971	Počet oček na 10 cm %	Sloupek/řádek 64 / 88 0,9 / 1,0
Tažnost při maximální síle . variační koeficient	ČSN 80 0810:1984	%	Sloupek/řádek 155-165 / 215-227 10-13 / 22 – 26
Plošná hmotnost . variační koeficient	ČSN EN 12127	g.m ² %	177 0,6
Změna rozměrů . počet praní 5x, teplota 40°	ČSN EN ISO 6330	%	Ve směru podélném / příčném -2,0 / -2,0

Výparný odpor Ret . variační koeficient	ČSN EN ISO 11092	M2.Pa.W-1	4,7 9,8
Tepelný odpor Ret		M2.K.W-1	0,045
Celkové řízení vlhkosti	AATCC 195	index	3,5
Odolnost proti žmolkování Počet otáček 7 000	ČSN EN ISO 12945-2	stupeň	5

6.2 Kalhoty spodní dlouhá nohavice pánské

Parametr	Norma	Jednotka	Požadovaná hodnota
Kvantitativní podíl textilních vláken	Nařízení EP a Rady (EU) č. 1007/2011, příloha VIII	%	Polypropylen min. 97 Elastan min. 2 Tolerance 3%
Obsah volného a hydrolyzou uvolněného formaldehydu +	ČSN EN ISO 14118-1	mg.kg	0/bez detekce
pH vodního výluhu +	ČSN EN ISO 3071	-	Max. 7
Obsah extrahovatelných těžkých kovů	AA, ICP spektrometrie	mg.kg	As <0,2 Cr <0,2 Cd <0,1 Co <0,5 Pb <0,1 Cu <0,5 Hg <0,05 Ni <0,5
Obsah šestimocného chrómu	ČSN ISO 11083	mg.kg	0/bez detekce
Obsah aromatických aminů	ČSN 621156	mg.kg	<0,05
Stálobarevnost v potu . alkalickém . kyselém	ČSN EN ISO 105-E04	Stupeň šedé stupnice	Změna odstínu/ zapouštění 4-5 / 4-5 / 4-5 4-5 / 4-5 / 4-5
Stálobarevnost	ČSN EN ISO 105-X12	Stupeň šedé	Zapouštění – směr

v otěru . za sucha . za mokra		stupnice	podélný/příčný 4-5 / 4-5 4-5 / 4-5
Stálobarevnost v praní test A1S	ČSN EN ISO 105-C06	Stupeň šedé stupnice	Změna v odstínu/zapouštění 4-5/4-5/4-5
Vazba	ČSN 80 0018	slovně	Jednolícní vzorovaná
Hustota . variační koeficient	ČSN EN 14971	Počet oček na 10 cm %	Sloupek/řádek 64 / 89 1,3 / 1,4
Tažnost při maximální síle . variační koeficient	ČSN 80 0810:1984	%	Sloupek/řádek 155-165 / 215-227 10-13 / 22 - 26
Plošná hmotnost . variační koeficient	ČSN EN 12127	g.m2 %	176 0,7
Změna rozměrů . počet praní 5x, teplota 40°	ČSN EN ISO 6330	%	Ve směru podélném / příčném -0,5 / -1,0
Výparný odpor Ret . variační koeficient	ČSN EN ISO 11092	M2.Pa.W-1	4,7 13,1
Tepelný odpor Ret		M2.K.W-1	0,035
Celkové řízení vlhkosti	AATCC 195	index	3,75
Odolnost proti žmolkování Počet otáček 7 000	ČSN EN ISO 12945-2	stupeň	5

6.3 Triko s krátkým rukávem pánské

Parametr	Norma	Jednotka	Požadovaná hodnota
Kvantitativní podíl textilních vláken	Nařízení EP a Rady (EU) č. 1007/2011, příloha VIII	%	Polypropylen min. 97 Elastan min. 2 Tolerance 3%
Obsah volného a hydrolyzou uvolněného formaldehydu +	ČSN EN ISO 14118-1	mg.kg	0/bez detekce
pH vodního výluhu +	ČSN EN ISO 3071	-	Max. 6,5
Obsah extrahovatelných těžkých kovů	AA, ICP spektrometrie	mg.kg	As <0,2 Cr <0,2 Cd <0,1 Co <0,5 Pb <0,1 Cu <0,5 Hg <0,05 Ni <0,5
Obsah šestimocného chrómu	ČSN ISO 11083	mg.kg	0/bez detekce
Obsah aromatických aminů	ČSN 621156	mg.kg	<0,05
Stálobarevnost v potu . alkalickém . kyselém	ČSN EN ISO 105-E04	Stupeň šedé stupnice	Změna odstínu/ zapouštění 4-5 / 4-5 / 4-5 4-5 / 4-5 / 4-5
Stálobarevnost v otěru . za sucha . za mokra	ČSN EN ISO 105-X12	Stupeň šedé stupnice	Zapouštění – směr podélný/příčný 4-5 / 4-5 4-5 / 4-5
Stálobarevnost v praní test A1S	ČSN EN ISO 105-C06	Stupeň šedé stupnice	Změna v odstínu/zapouštění 4-5/4-5/4-5
Vazba	ČSN 80 0018	slovně	Jednolící vzorovaná
Hustota . variační koeficient	ČSN EN 14971	Počet oček na 10 cm %	Sloupek/řádek 66 / 88 2,6 / 1,0
Tažnost při maximální síle . variační koeficient	ČSN 80 0810:1984	%	Sloupek/řádek 160-170 / 200-205 10-13 / 22 - 26
Plošná hmotnost . variační koeficient	ČSN EN 12127	g.m2 %	177 0,9
Změna rozměrů . počet praní 5x, teplota 40°	ČSN EN ISO 6330	%	Ve směru podélném / příčném 0 / 0

Výparný odpor Ret . variační koeficient	ČSN EN ISO 11092	M2.Pa.W-1	2,9 5,5
Tepelný odpor Ret		M2.K.W-1	0,033
Celkové řízení vlhkosti	AATCC 195	index	3,25
Odolnost proti žmolkování Počet otáček 7 000	ČSN EN ISO 12945-2	stupeň	5

6.4 Triko s dlouhým rukávem dámské

Parametr	Norma	Jednotka	Požadovaná hodnota
Kvantitativní podíl textilních vláken	Nařízení EP a Rady (EU) č. 1007/2011, příloha VIII	%	Polypropylen min. 97 Elastan min. 2 Tolerance 3%
Obsah volného a hydrolyzou uvolněného formaldehydu +	ČSN EN ISO 14118-1	mg.kg	0/bez detekce
pH vodního výluhu +	ČSN EN ISO 3071	-	Max. 7
Obsah extrahovatelných těžkých kovů	AA, ICP spektrometrie	mg.kg	As <0,2 Cr <0,2 Cd <0,1 Co <0,5 Pb <0,1 Cu <0,5 Hg <0,05 Ni <0,5
Obsah šestimocného chrómu	ČSN ISO 11083	mg.kg	0/bez detekce
Obsah aromatických aminů	ČSN 621156	mg.kg	<0,05
Stálobarevnost v potu . alkalickém . kyselém	ČSN EN ISO 105-E04	Stupeň šedé stupnice	Změna odstínu/ zapouštění 4-5 / 4-5 / 4-5 4-5 / 4-5 / 4-5
Stálobarevnost v otěru . za sucha . za mokra	ČSN EN ISO 105-X12	Stupeň šedé stupnice	Zapouštění – směr podélný/příčný 4-5 / 4-5 4-5 / 4-5
Stálobarevnost v praní test A1S	ČSN EN ISO 105-C06	Stupeň šedé stupnice	Změna v odstínu/zapouštění 4-5/4-5/4-5
Vazba	ČSN 80 0018	slovně	Jednolíní vzorovaná
Hustota . variační koeficient	ČSN EN 14971	Počet oček na 10 cm	Sloupek/řádek 64 / 88 0,9 / 1,0

Tažnost při maximální síle . variační koeficient	ČSN 80 0810:1984	%	Sloupek/řádek 155-165 / 215-227 10-13 / 22 – 26
Plošná hmotnost .variační koeficient	ČSN EN 12127	g.m2 %	177 0,6
Změna rozměrů .počet prání 5x, teplota 40°	ČSN EN ISO 6330	%	Ve směru podélném / příčném -2,0 / -2,0
Výparný odpor Ret . variační koeficient	ČSN EN ISO 11092	M2.Pa.W-1	4,7 9,8
Tepelný odpor Ret		M2.K.W-1	0,045
Celkové řízení vlhkosti	AATCC 195	index	3,5
Odolnost proti žmolování Počet otáček 7 000	ČSN EN ISO 12945-2	stupeň	5

6.5 Kalhoty spodní dlouhá nohavice dámské

Parametr	Norma	Jednotka	Požadovaná hodnota
Kvantitativní podíl textilních vláken	Nařízení EP a Rady (EU) č. 1007/2011, příloha VIII	%	Polypropylen min. 97 Elastan min. 2 Tolerance 3%
Obsah volného a hydrolyzou uvolněného formaldehydu +	ČSN EN ISO 14118-1	mg.kg	0/bez detekce
pH vodního výluhu +	ČSN EN ISO 3071	-	Max. 7
Obsah extrahovatelných těžkých kovů	AA, ICP spektrometrie	mg.kg	As <0,2 Cr <0,2 Cd <0,1 Co <0,5 Pb <0,1 Cu <0,5 Hg <0,05 Ni <0,5
Obsah šestimocného chromu	ČSN ISO 11083	mg.kg	0/bez detekce
Obsah aromatických aminů	ČSN 621156	mg.kg	<0,05
Stálobarevnost	ČSN EN ISO 105-E04	Stupeň šedé	Změna odstínu/

v potu . alkalickém . kyselém		stupnice	zapouštění 4-5 / 4-5 / 4-5 4-5 / 4-5 / 4-5
Stálobarevnost v otěru . za sucha . za mokra	ČSN EN ISO 105-X12	Stupeň šedé stupnice	Zapouštění – směr podélný/příčný 4-5 / 4-5 4-5 / 4-5
Stálobarevnost v praní test A1S	ČSN EN ISO 105-C06	Stupeň šedé stupnice	Změna v odstínu/zapouštění 4-5/4-5/4-5
Vazba	ČSN 80 0018	slovně	Jednolícní vzorovaná
Hustota . variační koeficient	ČSN EN 14971	Počet oček na 10 cm %	Sloupek/řádek 64 / 89 1,3 / 1,4
Tažnost při maximální síle . variační koeficient	ČSN 80 0810:1984	%	Sloupek/řádek 155-165 / 215-227 10-13 / 22 - 26
Plošná hmotnost . variační koeficient	ČSN EN 12127	g.m2 %	176 0,7
Změna rozměrů . počet praní 5x, teplota 40°	ČSN EN ISO 6330	%	Ve směru podélném / příčném -0,5 / -1,0
Výparný odpor Ret . variační koeficient	ČSN EN ISO 11092	M2.Pa.W-1	4,7 13,1
Tepelný odpor Ret		M2.K.W-1	0,035
Celkové řízení vlhkosti	AATCC 195	index	3,75
Odolnost proti žmolování Počet otáček 7 000	ČSN EN ISO 12945-2	stupeň	5

6.6 Triko s krátkým rukávem dámské

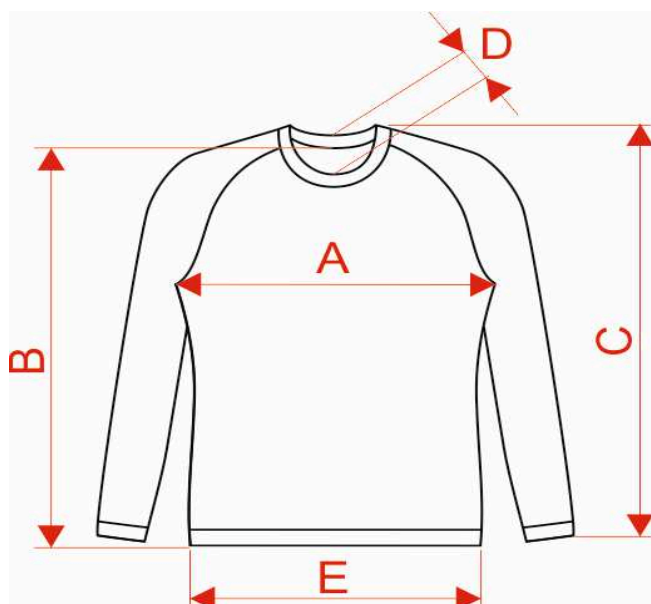
Parametr	Norma	Jednotka	Požadovaná hodnota
Kvantitativní podíl textilních vláken	Nařízení EP a Rady (EU) č. 1007/2011, příloha VIII	%	Polypropylen min. 97 Elastan min. 2 Tolerance 3%
Obsah volného a hydrolyzou uvolněného formaldehydu +	ČSN EN ISO 14118-1	mg.kg	0/bez detekce
pH vodního výluhu +	ČSN EN ISO 3071	-	Max. 6,5
Obsah extrahovatelných těžkých kovů	AA, ICP spektrometrie	mg.kg	As <0,2 Cr <0,2 Cd <0,1 Co <0,5 Pb <0,1 Cu <0,5 Hg <0,05 Ni <0,5
Obsah šestimocného chrómu	ČSN ISO 11083	mg.kg	0/bez detekce
Obsah aromatických aminů	ČSN 621156	mg.kg	<0,05
Stálobarevnost v potu . alkalickém . kyselém	ČSN EN ISO 105-E04	Stupeň šedé stupnice	Změna odstínu/ zapouštění 4-5 / 4-5 / 4-5 4-5 / 4-5 / 4-5
Stálobarevnost v otěru . za sucha . za mokra	ČSN EN ISO 105-X12	Stupeň šedé stupnice	Zapouštění – směr podélný/příčný 4-5 / 4-5 4-5 / 4-5
Stálobarevnost v praní test A1S	ČSN EN ISO 105-C06	Stupeň šedé stupnice	Změna v odstínu/zapouštění 4-5/4-5/4-5
Vazba	ČSN 80 0018	slovně	Jednolícni vzorovaná
Hustota . variační koeficient	ČSN EN 14971	Počet oček na 10 cm %	Sloupek/řádek 66 / 88 2,6 / 1,0
Tažnost při maximální síle . variační koeficient	ČSN 80 0810:1984	%	Sloupek/řádek 160-170 / 200-205 10-13 / 22 - 26
Plošná hmotnost . variační koeficient	ČSN EN 12127	g.m2 %	177 0,9
Změna rozměrů . počet praní 5x, teplota 40°	ČSN EN ISO 6330	%	Ve směru podélném / příčném 0 / 0

Výparný odpor Ret . variační koeficient	ČSN EN ISO 11092	M2.Pa.W-1	2,9 5,5
Tepelný odpor Ret		M2.K.W-1	0,033
Celkové řízení vlhkosti	AATCC 195	index	3,25
Odolnost proti žmolování Počet otáček 7 000	ČSN EN ISO 12945-2	stupeň	5

7. Velikostní sortiment

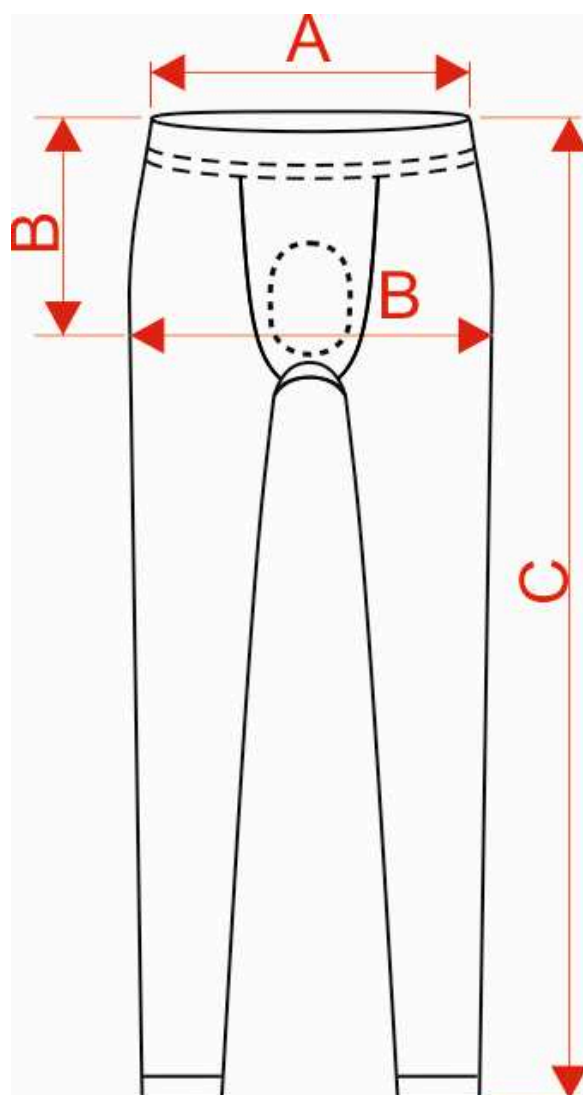
7.1 Triko s dlouhým rukávem pánské

Označení	Rozměr výrobku (cm)	Velikost		
		S	M-L	XL-XXL
A	1/2 obvodu hrudníku (tolerance+-5%)	32	40	46
B	Celková délka - měřeno od ST. ZD. (tolerance +-5%)	67	69	72
C	Délka rukávu (tolerance +-5%)	75	77	80
D	1/2 min. roztažnost průkrčníku	29	29	29
E	1/2 dolního okraje(lem) (tolerance +-5%)	28	35	41



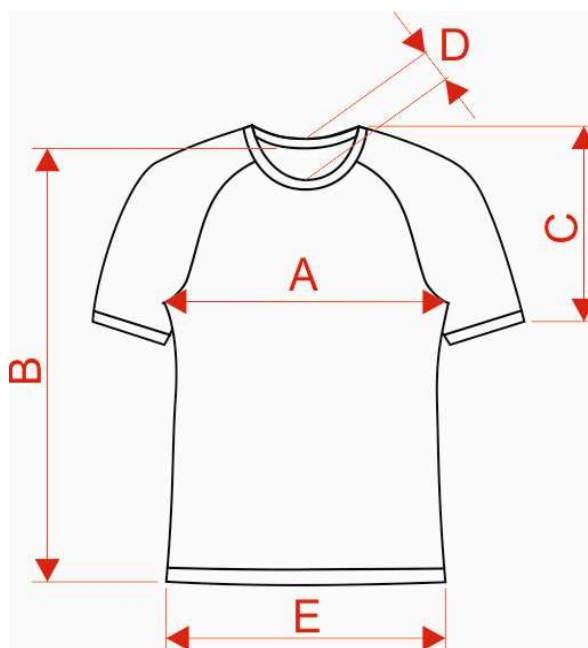
7.2 Kalhoty spodní dlouhá nohavice pánské

označení	Rozměr výrobku (cm)	S	M-L	XL-XXL
A	1/2 Obvod pasu (tolerance +-5%)	32	35	38
B	1/2 Obvod boku po ZD (tolerance+-5%)	38	40	42
C	Boční délka (tolerance +-5%)	98	102	106



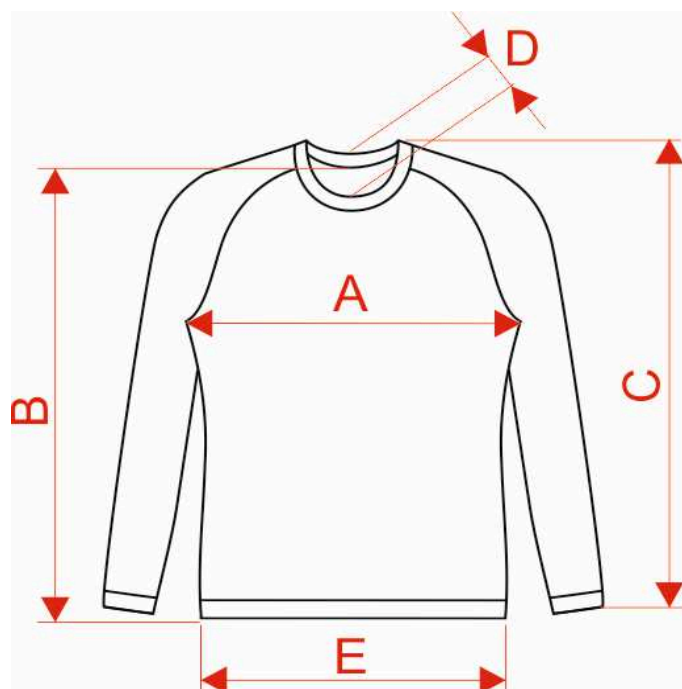
7.3 Triko s krátkým rukávem pánské

Označení	Rozměr (cm)	S	M-L	XL-XXL
A	1/2 obvodu hrudníku (tolerance+5%)	30	38	44
B	Celková délka - měřeno od ST. ZD. (tolerance +-5%)	67	69	72
C	Délka rukávu (tolerance +-5%)	26	27	28
D	1/2 min. roztažnost průkrčníku	29	29	29
E	1/2 dolního okraje(lem) (tolerance +-5%)	28	35	41



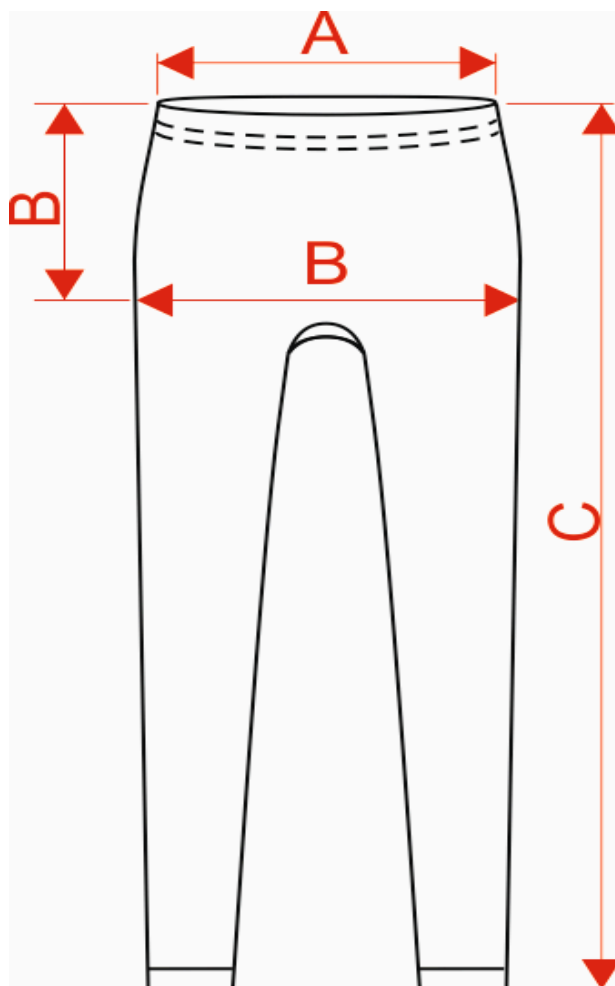
7.4 Triko s dlouhým rukávem dámské

Označení	Rozměr (cm)	XS-S	M-L	XL-XXL
A	1/2 obvodu hrudníku (tolerance+5%)	32	40	46
B	Celková délka - měřeno od ST. ZD. (tolerance +-5%)	62	64	66
C	Délka rukávu (tolerance +-5%)	70	73	75
D	1/2 min.roztažnost průkrčníku	29	29	29
E	1/2 dolního okraje(lem) (tolerance +-5%)	28	36	42



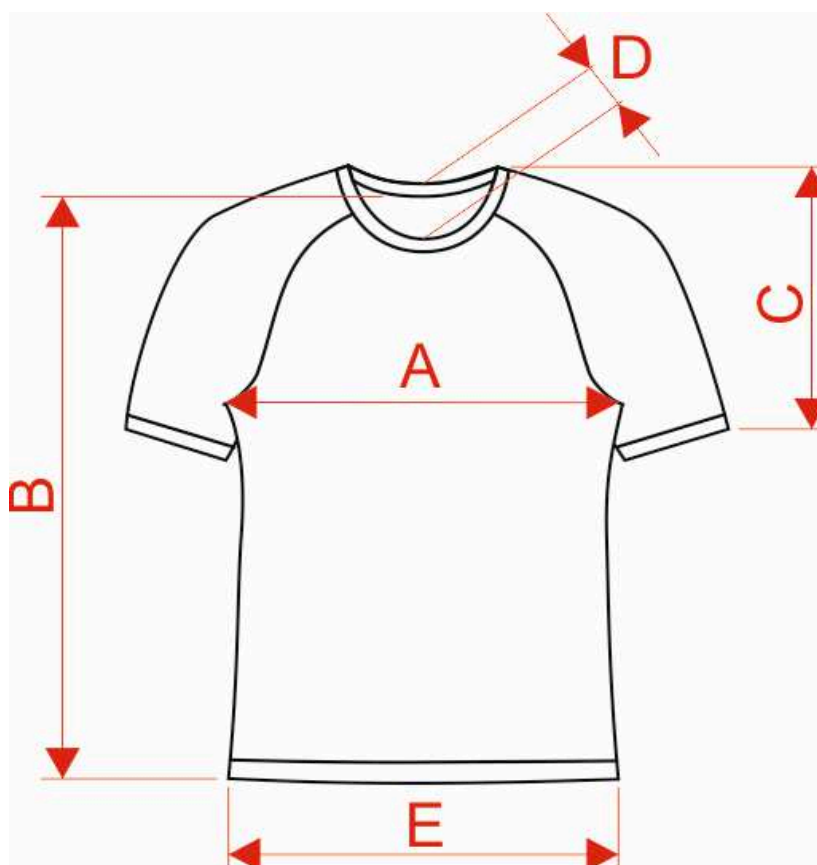
7.5 Kalhoty spodní dlouhá nohavice dámské

Rozměr (cm)	Označení	XS-S	M-L	XL-XXL
1/2 Obvod pasu (tolerance +-5%)	A	30	35	38
1/2 Obvod boku (tolerance +-5%)	B	38	42	46
Boční délka (tolerance +-5%)	C	96	100	103



7.6 Triko krátký rukáv dámské

Označení	Rozměr (cm)	XS-S	M-L	XL-XXL
A	1/2 obvodu hrudníku (tolerance+-5%)	30	38	44
B	Celková délka - měřeno od ST. ZD. (tolerance +-5%)	64	69	72
C	Délka rukávu (tolerance +-5%)	23	24	25
D	1/2 min. roztažnost průkrčníku	29	29	29
E	1/2 dolního okraje(lem) (tolerance +-5%)	28	35	41



8. Popis výrobků a konfekčního zpracování

8.1. Triko s dlouhým rukávem pánské

Funkční elastické triko s dlouhým rukávem vyrobené tzv. seamless technologií, umožňující do základního úpletu v exponovaných místech vplétat panely s žebrováním nebo plastickou strukturou, které pomáhají s rychlejším odvodem vlhkosti a zvyšují lokálně ventilační schopnosti výrobku nebo tepelnou bilanci.

Detailní popis výrobku:

Výrobek je tvořen jednolící žakárovou pleteninou ve třech základních pletařských vzorech, jejichž rozložení a poměr ploch je zásadní pro správnou funkci výrobku.

Na předním díle převážnou část plochy tvoří rastrová vazba v plástvovém vzoru (vazba č. 1), která je v prsní a podpažní části doplněna petinetovým/dírkovým vzorem (vazba č. 2) pro odvádění vlhkosti o ploše min. 10%. Petinetová vazba vzniká přenesením oček do sousedního sloupku, čímž se vytvoří charakteristický otvor zásadně zvyšující ventilační schopnost pleteniny v daném místě. Pro zvýšení komfortu nošení jsou na bočních částech aplikovány svislé pružné žebrové úseky (vazba č. 3) tvořící min. 30% plochy dílu.

Zadní díl má z důvodu vyššího požadavku na odvod vlhkosti zvětšenou plochu petinetových/dírkových částí v bederní oblasti a tvoří minimálně 40% plochy ZD. V místech pasu a boků zadního dílu je zvýšený počet pružných oblastí (vazba 3) pro ideální zachování kontaktu s tělem (podíl min. 32% z plochy ZD). Rastrová vazba plástvového vzoru tvoří zbytek plochy.

Dolní část celého výrobku je zakončena žebrovým lemem, který je integrovanou součástí vazby pleteniny předního a zadního dílu, tělo výrobku se díky seamless technologii dále vyznačuje absencí bočních švů.

Na raglánových rukávech výrobku probíhá od ramene po zápěstí na hřbetní části rukávu v celé délce pružný žebrový úsek. Ten je ohraničen z obou stran tvarovanými vsazenými žebrovými plochami. Výše uvedené plochy zabírají min. 46 % plochy, základní rastrová vazba plástvového vzoru je v podpaží doplněna petinetovou/dírkovou vazbou o ploše min. 10% navazující na podpažní strukturu předního a zadního dílu pro odvod vlhkosti. Rastrová vazba plástvového vzoru tvoří zbytek plochy rukávů.

8.1 Konfekční zpracování

Střih trika je přiléhavý, umožňující maximální funkčnost. Triko nemá boční švy, dolní okraj PD a ZD je ukončen žebrovým lemem šíře 4cm, který je integrovanou součástí vazby pleteniny předního a zadního dílu. Průkrčník předního a zadního dílu je ukončený pružným lemem šíře 2cm, všitým na 4nitném overlocku a poté prošitý na dvou-jehlovém stroji. Rukávy jsou raglánového střihu ukončené žebrovým lemem šíře 2cm, který je integrovanou součástí vazby pleteniny, jsou sešity plochými švy na stroji typu flatlock a stejným švem jsou přišity k tělu výrobku.

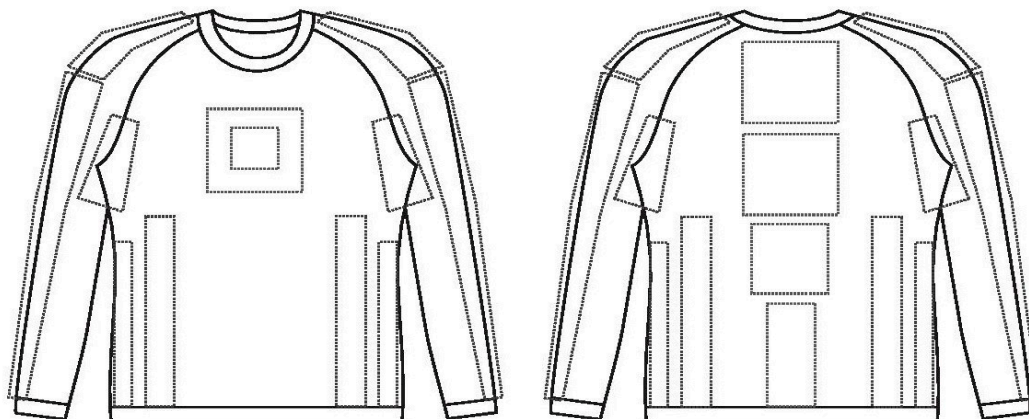
Hmotnost celého výrobku:

vel. M-L muži - 175g - tolerance +/-10%

Minimální roztažnosti:

Roztažnost do délky: minimálně o 30%

Roztažnost do šířky: minimálně o 54%



8.2 Kalhoty spodní dlouhá nohavice pánské

Funkční spodky s dlouhou nohavicí vyrobené tzv. seamless technologií. Konstrukce výrobku umožňuje do základního úpletu v exponovaných místech vplétat panely s žebrováním, které pomáhají s rychlejším odvodem vlhkosti a významně přispívají ke komfortu nošení.

Detailní popis výrobku:

Základní část výrobku tvoří jedolící podkládaný úplet, který je doplněn tvarovanými žebrovými úseky a rastrovou vazbou v plástvovém vzoru. Ty jsou rozmístěny po obvodu výrobku tak, aby přední i zadní díl byl vytvarován dle tělesných proporcí.

Výrobek je tvořen jedolící žakárovou pleteninou ve čtyřech základních pletařských vzorech, jejichž rozložení a poměr ploch je zásadní pro správnou funkci výrobku.

Na předním díle převážnou část plochy tvoří jedolící vazba (vazba č. 1), na kterou navazují tvarované žebrové úseky (vazba č. 2) pro zvýšení komfortu nošení tvořící min 25 % plochy PD, doplněné ve stehenní a kolenní části rastrovou vazbou v plástvovém vzoru (vazba č.3) o ploše min.22% pro zajištění tepelného komfortu.

Ve střední části předního dílu je pomocí tvarovaných žebrových úseků zformován váček pro dosažení optimálního komfortu s ohledem na anatomii mužského těla.

Na středu zadního dílu pod pasem a v kolenní části je pro odvádění vlhkosti použita petinetová/dírková vazba (vazba č.4) o ploše min 13 %. Zbytek plochy zadního dílu tvoří kombinace jedolícího úpletu a tvarovaných žebrových úseků pro dosažení optimálního komfortu s ohledem na anatomii zadní části těla.

Dolní část celého výrobku je zakončena lemem, složeným ze svislé žebrové a jedolící podkládané vazby. Lem je integrovanou součástí vazby pleteniny předního a zadního dílu a současně navazuje na uspořádání funkčních částí celého výrobku.

Tělo výrobku se díky seamless technologii vyznačuje absencí bočních švů.

Konfekční zpracování

Střih přiléhavý, umožňující maximální funkčnost. Na středu předního dílu je vypletený váček. Nohavice jsou ukončené lemem šíře 4,5cm, který je integrovanou součástí vazby pleteniny předního a zadního dílu. V pase je pruženka šíře 2,5cm, která je přišita na 4nitném overlocku a poté prošita na dvou-jehlovém stroji. Švy nohavic a rozkroku jsou zpracovány plochými švy na stroji typu flatlock.

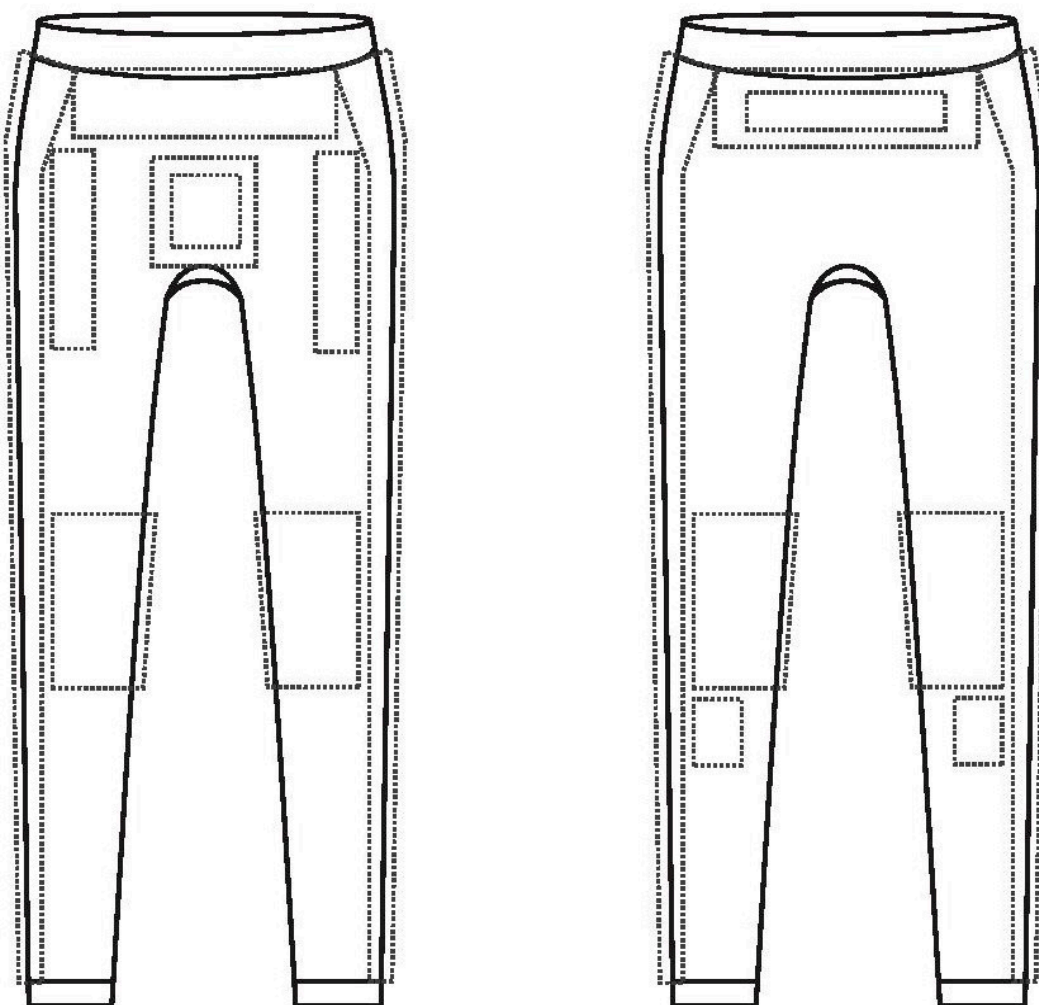
Hmotnost celého výrobku:

vel. M-L muži - 130g - tolerance +-10%

Minimální roztažnosti:

Roztažnost do délky: minimálně o 22%

Roztažnost do šířky: minimálně o 57%



8.3 Triko s krátkým rukávem pánské

Funkční elastické triko s krátkým rukávem vyrobené tzv. seamless technologií, umožňující do základního úpletu v exponovaných místech vplétat panely s žebrováním nebo plastickou strukturou, které pomáhají s rychlejším odvodem vlhkosti a zvyšují lokálně ventilační schopnosti výrobku nebo tepelnou bilanci.

Detailní popis výrobku:

Výrobek je tvořen jednodílnou žakárovou pleteninou ve třech základních pletařských vzorech, jejichž rozložení a poměr ploch je zásadní pro správnou funkci výrobku.

Na předním díle převážnou část plochy tvoří rastrová vazba v plástvovém vzoru (vazba č. 1), která je v prsní a podpažní části doplněna petinetovým/dírkovým vzorem (vazba č. 2) pro odvádění vlhkosti o ploše min. 10%. Petinetová vazba vzniká přenesením oček do sousedního sloupku, čímž se vytvoří charakteristický otvor zásadně zvyšující ventilační schopnost pleteniny v daném místě. Pro zvýšení komfortu nošení jsou na bočních částech aplikovány svislé pružné žebrové úseky (vazba č. 3) tvořící cca 30% plochy dílu.

Zadní díl má z důvodu vyššího požadavku na odvod vlhkosti zvětšenou plochu petinetových/dírkových částí v bederní oblasti a tvoří minimálně 40% plochy ZD. V místech pasu a boků zadního dílu je zvýšený počet pružných oblastí (vazba 3) pro ideální zachování kontaktu s tělem (podíl min. 30% z plochy ZD). Rastrová vazba plástvového vzoru tvoří zbytek plochy.

Dolní část celého výrobku je zakončena žebrovým lemem, který je integrovanou součástí vazby pleteniny předního a zadního dílu, tělo výrobku se díky seamless technologii dále vyznačuje absencí bočních švů.

Na raglánových rukávech výrobku probíhá od ramene na hřbetní části rukávu v celé délce pružný žebrový úsek. Ten je ohraničen z obou stran tvarovanými vsazenými žebrovými plochami. Výše uvedené plochy zabírají min. 50 % plochy, základní rastrová vazba plástvového vzoru je v podpaží doplněna petinetovou/dírkovou vazbou o ploše min. 10% navazující na podpažní strukturu předního a zadního dílu pro odvod vlhkosti. Rastrová vazba plástvového vzoru tvoří zbytek plochy rukávů.

Konfekční zpracování

Střih trika je přiléhavý, umožňující maximální funkčnost. Triko nemá boční švy, dolní okraj PD a ZD je ukončen žebrovým lemem šíře 4cm, který je integrovanou součástí vazby pleteniny předního a zadního dílu. Průkrčník předního a zadního dílu je ukončený pružným lemem šíře 2cm, všitým na 4nitném overlocku a poté prošitý na dvou-jehlovém stroji. Rukávy jsou raglánového střihu ukončené žebrovým lemem šíře 2cm, který je integrovanou součástí vazby pleteniny, jsou sešity plochými švy na stroji typu flatlock a stejným švem jsou přišity k tělu výrobku.

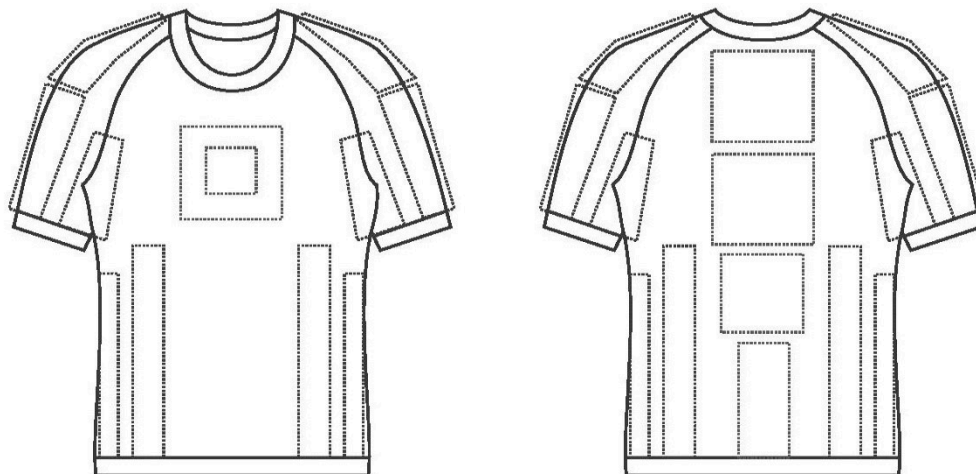
Hmotnost celého výrobku:

vel. M-L muži - 110g - tolerance +-10%

Minimální roztažnosti:

Roztažnost do délky: minimálně o 40%

Roztažnost do šířky: minimálně o 75%



8.4 Triko s dlouhým rukávem dámské

Funkční elastické dámské triko s dlouhým rukávem vyrobené tzv. seamless technologií, umožňující do základního úpletu v exponovaných místech vplétat panely s žebrováním nebo plastickou strukturou, které pomáhají s rychlejším odvodem vlhkosti a zvyšují lokálně ventilační schopnosti výrobku nebo tepelnou bilanci.

Detailní popis výrobku:

Výrobek je tvořen jednolící zakárovou pleteninou ve třech základních pletařských vzorech, jejichž rozložení a poměr ploch je zásadní pro správnou funkci výrobku.

Na předním díle převážnou část plochy tvoří rastrová vazba v plástvovém vzoru (vazba č. 1), která je v prsní a podpažní části doplněna petinetovým/dírkovým vzorem (vazba č. 2) pro odvádění vlhkosti o ploše min. 8%. Petinetová vazba vzniká přenesením oček do sousedního sloupku, čímž se vytvoří charakteristický otvor zásadně zvyšující ventilační schopnost pleteniny v daném místě. Pro zvýšení komfortu nošení jsou na bočních částech aplikovány svislé pružné žebrové úseky (vazba č. 3) tvořící min.30% plochy dílu.

Zadní díl má z důvodu vyššího požadavku na odvod vlhkosti zvětšenou plochu petinetových/dírkových částí v bederní oblasti a tvoří minimálně 35% plochy ZD. V místech pasu a boků zadního dílu je zvýšený počet pružných oblastí (vazba 3) pro ideální zachování kontaktu s tělem (podíl min. 37% z plochy ZD). Rastrová vazba plástvového vzoru tvoří zbytek plochy. Dolní část celého výrobku je zakončena žebrovým lemem, který je integrovanou součástí vazby pleteniny předního a zadního dílu, tělo výrobku se díky seamless technologii dále vyznačuje absencí bočních švů.

Na raglánových rukávech výrobku probíhá od ramene po zápěstí na horní straně rukávu v celé délce pružný žebrový úsek. Ten je ohraničen z obou stran tvarovanými vsazenými žebrovými plochami. Výše uvedené plochy zabírají min. 49% plochy, základní rastrová vazba plástvového vzoru je v podpaží doplněna petinetovou/dírkovou vazbou o ploše min. 5% navazující na podpažní strukturu předního a zadního dílu pro odvod vlhkosti. Rastrová vazba plástvového vzoru tvoří zbytek plochy rukávů.

Konfekční zpracování

Střih trika je přiléhavý, umožňující maximální funkčnost. Triko nemá boční švy, dolní okraj PD a ZD je ukončen žebrovým lemem šíře 4 cm, který je integrovanou součástí vazby pleteniny předního a zadního dílu. Průkrčník předního a zadního dílu je ukončený pružným lemem šíře 2 cm, všitým na 4nitném overlocku a poté prošitý na dvou-jehlovém stroji. Rukávy jsou raglánového střihu ukončené žebrovým lemem šíře 2,5cm, který je integrovanou součástí vazby pleteniny, jsou sešity plochými švy na stroji typu flatlock a stejným švem jsou přišity k tělu výrobku.

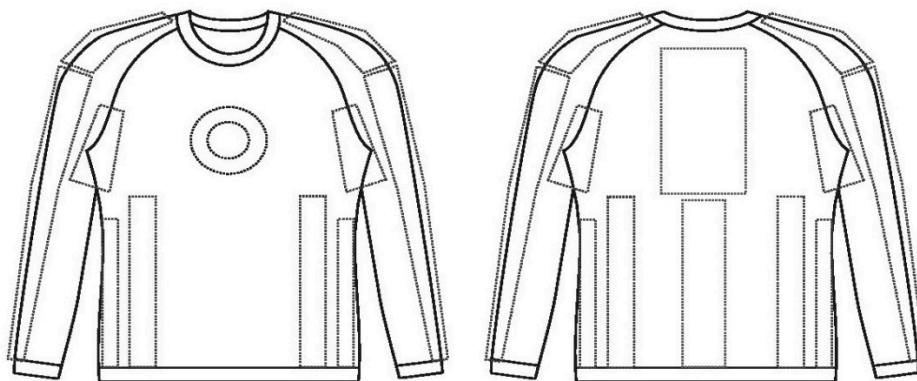
Hmotnost celého výrobku:

vel. M-L ženy - 160g - tolerance +-10%

Minimální roztažnosti:

Roztažnost do délky: minimálně o 40%

Roztažnost do šířky: minimálně o 65%



8.5 Kalhoty spodní dlouhá nohavice dámské

Funkční dámské spodky s dlouhou nohavicí vyrobené tzv. seamless technologií. Konstrukce výrobku umožňuje do základního úpletu v exponovaných místech vplétat panely s žebrováním, které pomáhají s rychlejším odvodem vlhkosti a významně přispívají ke komfortu nošení.

Detailní popis výrobku:

Základní část výrobku tvoří jednlícní podkládaný úplet, který doplňují tvarované žebrové úseky a rastrová vazba v plástvovém vzoru. Ty jsou rozmístěny po obvodu výrobku tak, aby přední i zadní díl byl vytvarován dle tělesných proporcí.

Výrobek je tvořen jednlícní žakárovou pleteninou ve čtyřech pletařských vzorech, jejichž rozložení a poměr ploch je zásadní pro správnou funkci výrobku.

Na předním díle převážnou část plochy tvoří jednlícní podkládaná vazba (vazba č. 1), na kterou navazují tvarované žebrové úseky (vazba č. 2) pro zvýšení komfortu nošení tvořící min. 25% plochy předního dílu, doplněné rastrovou vazbou v plástvovém vzoru (vazba č.3) o ploše min.6%.

Na středu zadního dílu pod pasem a v kolenní části je pro odvádění vlhkosti použita petinetová/dírková vazbou (vazba č. 4) o ploše min 12 %. Zbytek plochy zadního dílu tvoří kombinace jednlícních úpletů a tvarovaných žebrových úseků pro dosažení optimálního komfortu

s ohledem na anatomii zadní části těla.

Dolní část celého výrobku je zakončena lemem, složeným ze svislé žebrové a jedolící podkládané vazby, doplněné rastrovou vazbou v plástvovém vzoru. Lem je integrovanou součástí vazby pleteniny předního a zadního dílu a současně navazuje na uspořádání funkčních částí celého výrobku.

Tělo výrobku se díky seamless technologii vyznačuje absencí bočních švů.

Konfekční zpracování

Střih přiléhavý, umožňující maximální funkčnost. Nohavice jsou ukončené lemem šíře 4cm, který je integrovanou součástí vazby pleteniny předního a zadního dílu. V pase je pruženka šíře 2,5cm, která je přišita na 4nitném overlocku a poté prošita na dvou-jehlovém stroji. Švy sešití nohavic a rozkroku jsou zpracovány plochými švy na stroji typu flatlock.

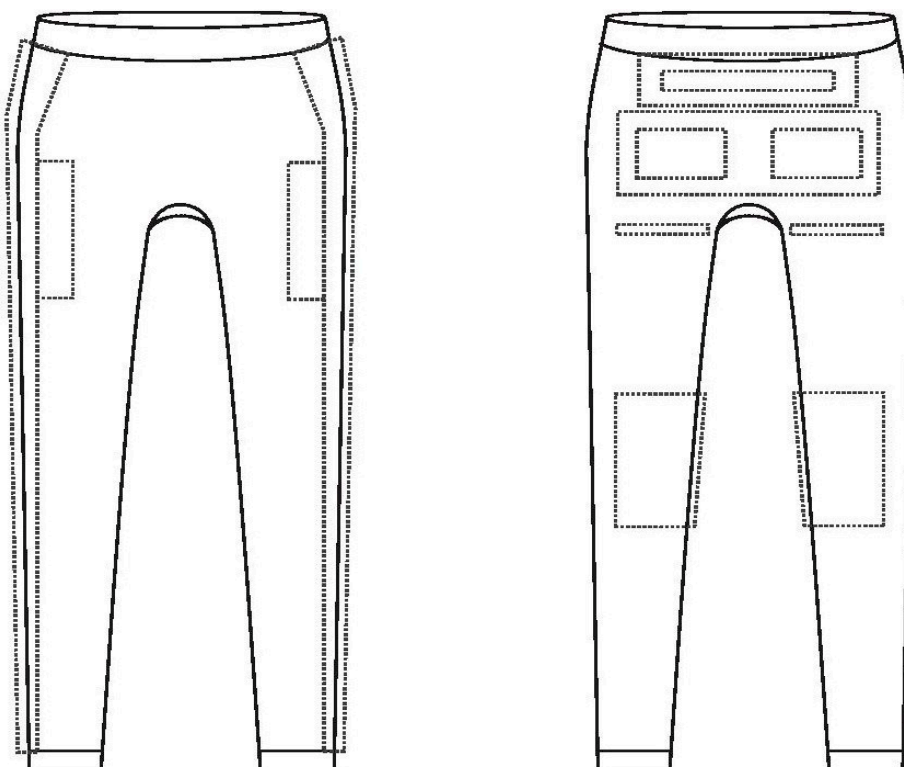
Hmotnost celého výrobku:

vel. M-L ženy - 125g - tolerance +-10%

Minimální roztažnosti:

Roztažnost do délky: minimálně o 22%

Roztažnost do šířky: minimálně o 62%



8.6 Triko krátký rukáv dámské

Funkční elastické dámské triko s dlouhým rukávem vyrobené tzv. seamless technologií, umožňující do základního úpletu v exponovaných místech vplétat panely s žebrováním nebo plastickou strukturou, které pomáhají s rychlejším odvodem vlhkosti a zvyšují lokálně ventilační schopnosti výrobku nebo tepelnou bilanci.

Detailní popis výrobku:

Výrobek je tvořen jednolící žakárovou pleteninou ve třech základních pletařských vzorech, jejichž rozložení a poměr ploch je zásadní pro správnou funkci výrobku.

Na předním díle převážnou část plochy tvoří rastrová vazba v plástvovém vzoru (vazba č. 1), která je v prsní a podpažní části doplněna petinetovým/dírkovým vzorem (vazba č. 2) pro odvádění vlhkosti o ploše min. 10%. Petinetová vazba vzniká přenesením oček do sousedního sloupku, čímž se vytvoří charakteristický otvor zásadně zvyšující ventilační schopnost pleteniny v daném místě. Pro zvýšení komfortu nošení jsou na bočních částech aplikovány svislé pružné žebrové úseky (vazba č. 3) tvořící cca 30% plochy dílu.

Zadní díl má z důvodu vyššího požadavku na odvod vlhkosti zvětšenou plochu petinetových/dírkových částí v bederní oblasti a tvoří minimálně 35% plochy ZD. V místech pasu a boků zadního dílu je zvýšený počet pružných oblastí (vazba 3) pro ideální zachování kontaktu s tělem (podíl min. 37% z plochy ZD). Rastrová vazba plástvového vzoru tvoří zbytek plochy. Dolní část celého výrobku je zakončena žebrovým lemem, který je integrovanou součástí vazby pleteniny předního a zadního dílu, tělo výrobku se díky seamless technologii dále vyznačuje absencí bočních švů.

Na raglánových rukávech výrobku probíhá od ramene na hřbetní části rukávu v celé délce pružný žebrový úsek. Ten je ohraničen z obou stran tvarovanými vsazenými žebrovými plochami. Výše uvedené plochy zabírají min. 55 % plochy, základní rastrová vazba plástvového vzoru je v podpaží doplněna petinetovou/dírkovou vazbou o ploše min. 12% navazující na podpažní strukturu předního a zadního dílu pro odvod vlhkosti. Rastrová vazba plástvového vzoru tvoří zbytek plochy rukávů.

Konfekční zpracování

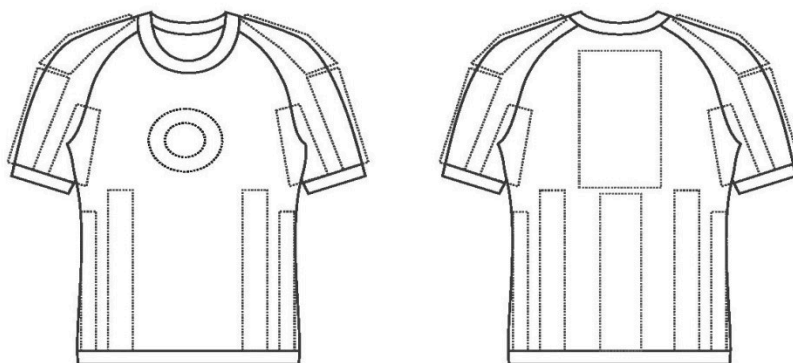
Střih trika je přiléhavý, umožňující maximální funkčnost. Triko nemá boční švy, dolní okraj PD a ZD je ukončen žebrovým lemem šíře 4cm, který je integrovanou součástí vazby pleteniny předního a zadního dílu. Průkrčník předního a zadního dílu je ukončený pružným lemem šíře 2cm, všitým na 4nitném overlocku a poté prošitý na dvou-jehlovém stroji. Rukávy jsou raglánového střihu ukončené žebrovým lemem šíře 2cm, který je integrovanou součástí vazby pleteniny, jsou sešity plochými švy na stroji typu flatlock a stejným švem jsou přišity k tělu výrobku.

Hmotnost celého výrobku:

vel. M-L ženy - 100g - tolerance +-10%

Minimální roztažnosti:

Roztažnost do délky: minimálně o 46%. Roztažnost do šířky: minimálně o 90%



9 Pletařské zpracování

9.1 Popis pletařských vazeb a specifikace výrobních zón

Na výrobcích pánské a dámské triko s dlouhým rukávem, pánské a dámské triko s krátkým rukávem a pánské a dámské spodky bylo použito sedm druhů pletařských vazeb s označením v_0 až v_6 .

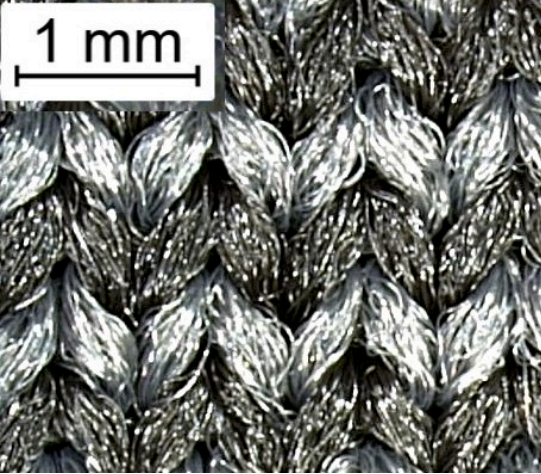
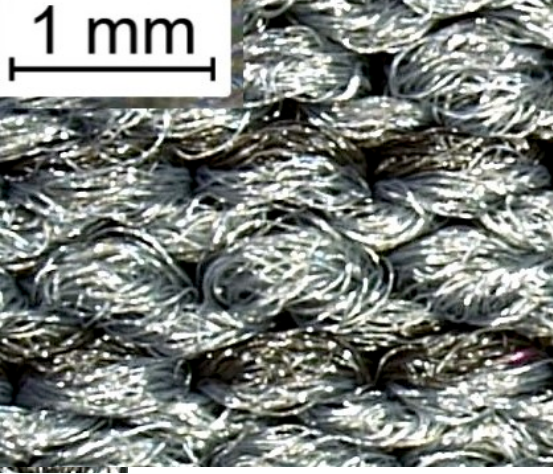
Základní vazba výrobků: zátažná jednolícni hladká (ZJ) pruhovaná (barevnost šedá/černá) krytá (krytí je provedeno materiálem v šedé barvě z rubní strany pleteniny)

Vazby použité v dílčích sekcích výrobků: zátažná jednolícni krytá; technický zápis v tabulkách je zápis vazby z lícni strany. Jednotlivé sekce s čísly vazeb s vyznačením tvaru a umístění sekce v ploše výrobku jsou obsahem obr. 1-4.

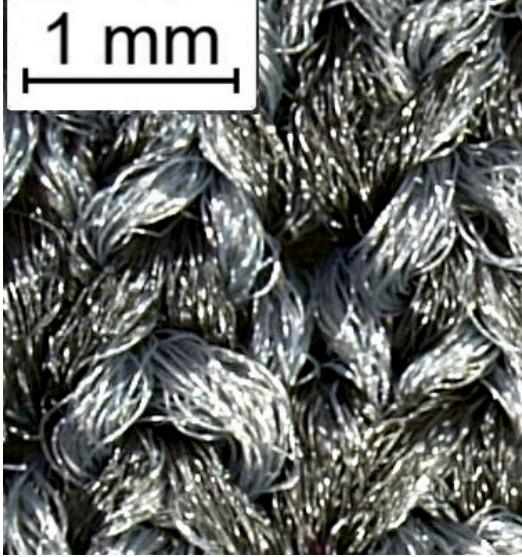
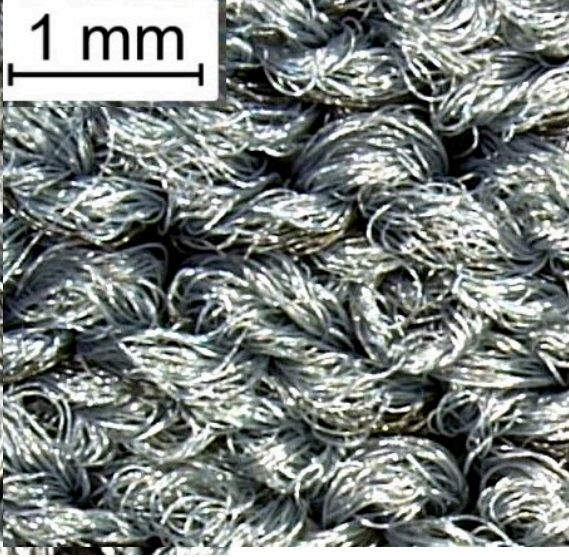
Vysvětlivky značek v technickém zápisu:

- V očko lícni
- podložená klička
- b petinet (převěšené očko = otvor)

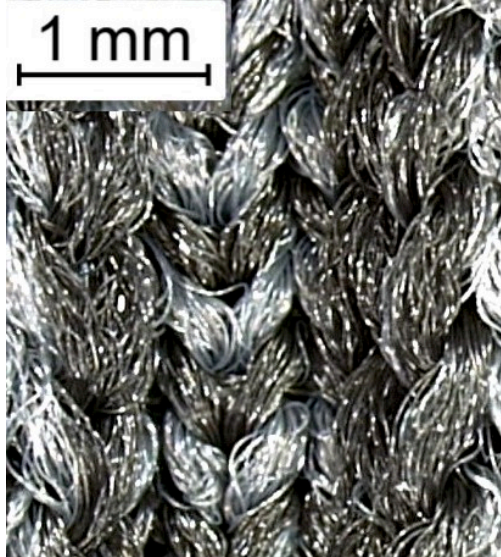
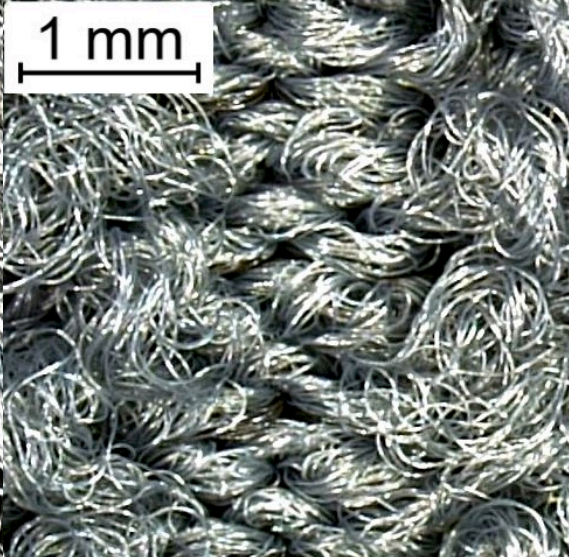
Vazba V_0

Technický zápis vazby (patrona)	Lícni strana pleteniny	Rubni strana pleteniny
<p>V V V V</p> <p>V V V V</p>		



Vazba V₁

Technický zápis vazby (patrona)	Lící strana pleteniny	Rubní strana pleteniny
<p>▼ - ▼ -</p> <p>▼ ▼ ▼ ▼</p> <p>- ▼ - ▼</p> <p>▼ ▼ ▼ ▼</p>		



Vazba V₂ zátažná jednolící podkládaná, imitace žebrované vazby

Technický zápis vazby (patrona)	Lící strana pleteniny	Rubní strana pleteniny
<p>▼ ▼ - -</p> <p>▼ ▼ ▼ ▼</p> <p>▼ ▼ - -</p> <p>▼ ▼ ▼ ▼</p>		

Vazba V₃ zátažná jednolící podkládaná plástvový vzor

Technický zápis vazby (patrona)	Lící strana pleteniny	Rubní strana pleteniny
Viz vazba 3		

Vazba V₄ zátažná jednolící podkládaná plástvový vzor s petinetou (otvory)

Technický zápis vazby (patrona)	Lící strana pleteniny	Rubní strana pleteniny
Viz vazba 4		


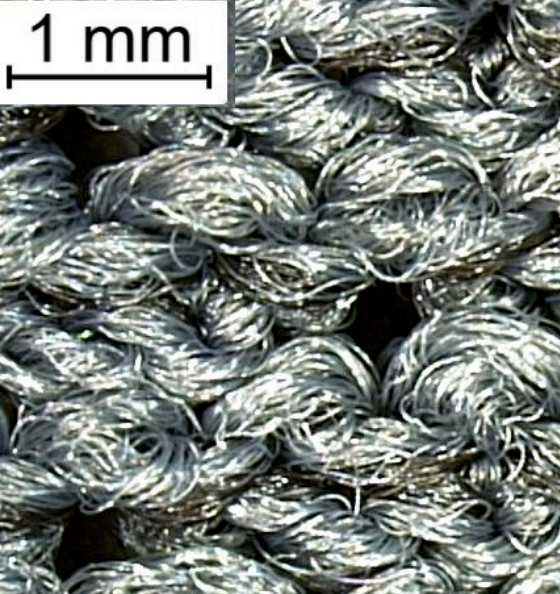
V₃ vzor plástvový

V V V V - - V V V V
V V V V V V V V V V
V V V - - - - V V V
V V V V V V V V V V
V V - - V V - - V V
V V V V V V V V V V
V - - V V V V - - V
V V V V V V V V V V
- - V V V V V V - -
V V V V V V V V V V
- V V V V V V V V -
V V V V V V V V V V
- V V V V V V V V -
V V V V V V V V V V
- V V V V V V V V -
V V V V V V V V V V
- - V V V V V V - -
V V V V V V V V V V
V - - V V V V - - V
V V V V V V V V V V
V V - - V V - - V V
V V V V V V V V V V
V V V - - - - V V V
V V V V V V V V V V
V V V V - - V V V V
V V V V V V V V V V
V V V V - - V V V V
V V V V V V V V V V

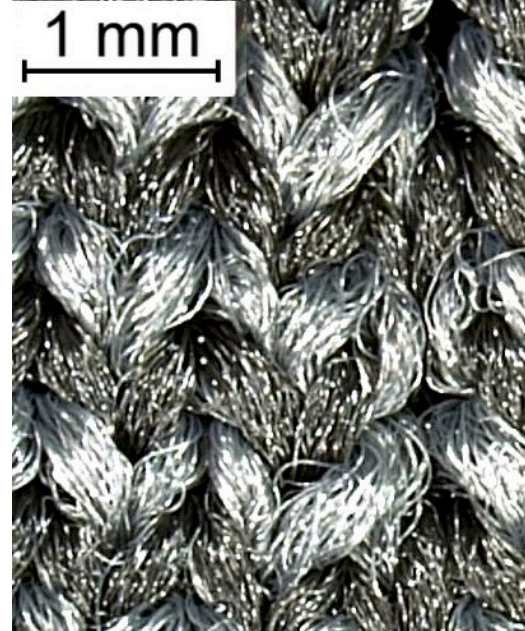
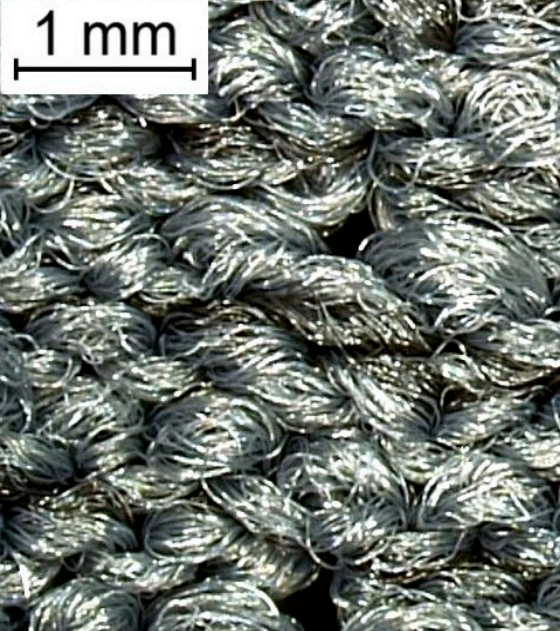
V₄ vzor plástvový s petinetovými otvory

V V V V - - V V V V
V V V V V V V V V V
V V V - - - - V V V
V V V V V V V V V V
V V - - v b - - V V
V V V V V V V V V V
V - - V V V V - - V
V V V V V V V V V V
- - v b v v v b - -
V V V V V V V V V V
- V V V V V V V V -
V V V V V V V V V V
- v v v v b v v v -
V V V V V V V V V V
- V V V V V V V V -
V V V V V V V V V V
- - v b v v v b - -
V V V V V V V V V V
V - - V V V V - - V
V V V V V V V V V V
V V - - v b - - V V
V V V V V V V V V V
V V V - - - - V V V
V V V V V V V V V V
V V V V - - V V V V
V V V V V V V V V V
V V V V - - V V V V
V V V V V V V V V V

Vazba V₅ zátažná jednolící podkládaná s petinetem

Technický zápis vazby (patrona)	Lícní strana pleteniny	Rubní strana pleteniny
<p>v v b v</p> <p>v v v v</p> <p>b v v v</p> <p>v v v v</p>		

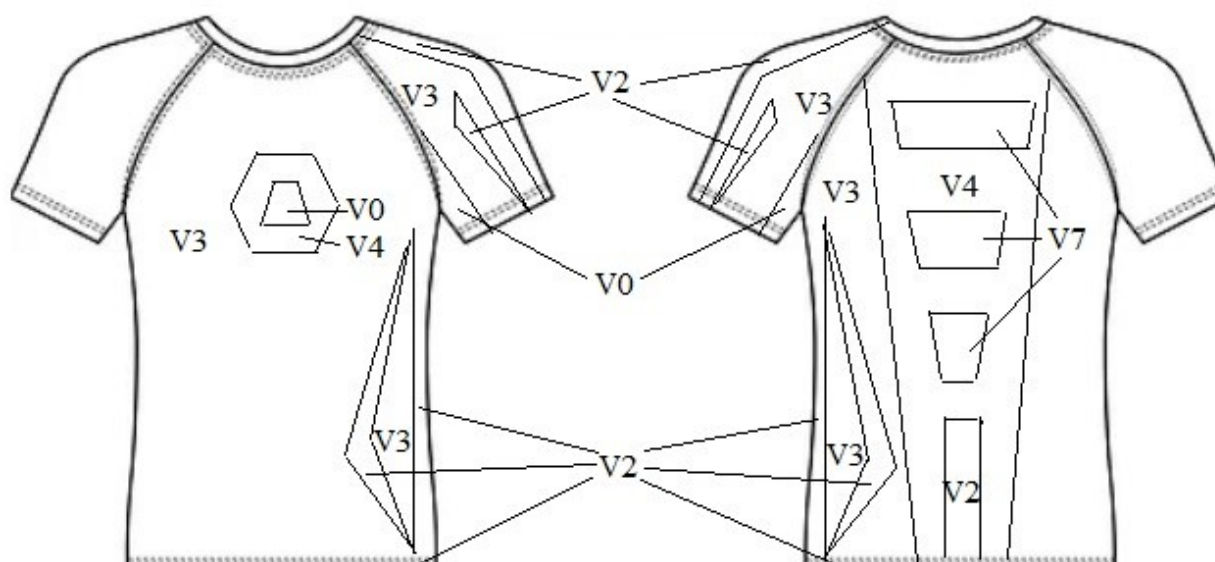
Vazba V₆ zátažná jednolící podkládaná s petinetem

Technický zápis vazby (patrona)	Lícní strana pleteniny	Rubní strana pleteniny
<p>v v v v</p> <p>v v v v</p> <p>b v v v</p> <p>v v v v</p>		

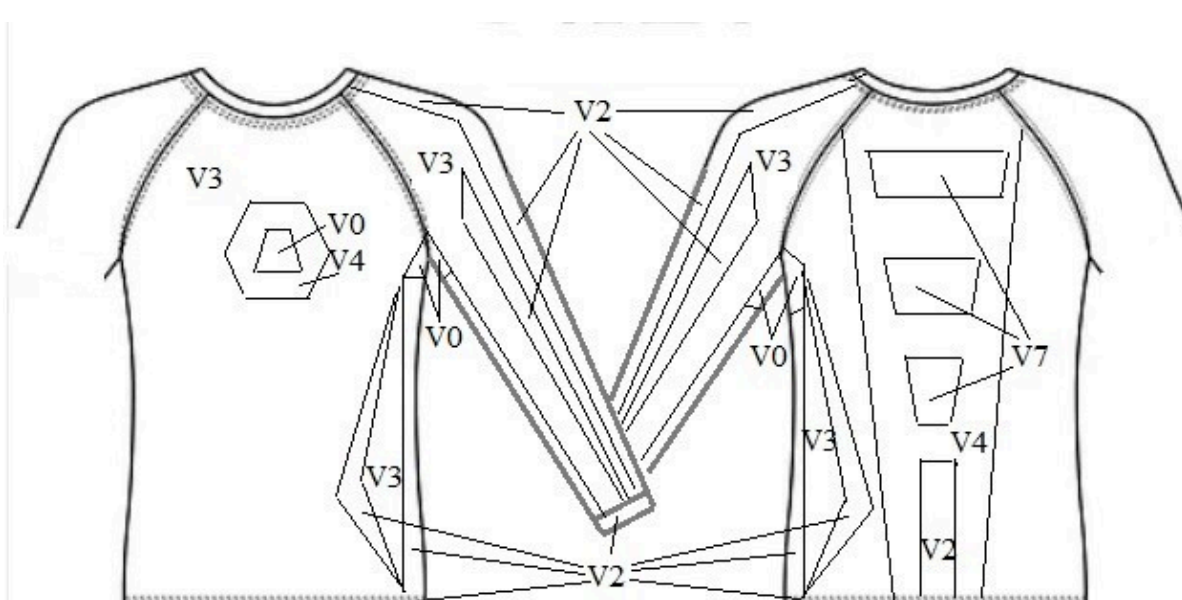
9.2 Rozložení pletářských vazeb na výrobcích

Z hlediska dosažení fyziologického komfortu uživatele výrobku jsou na výrobcích umístěny zóny s tepelně izolačním, výparným a ventilačním účinkem.

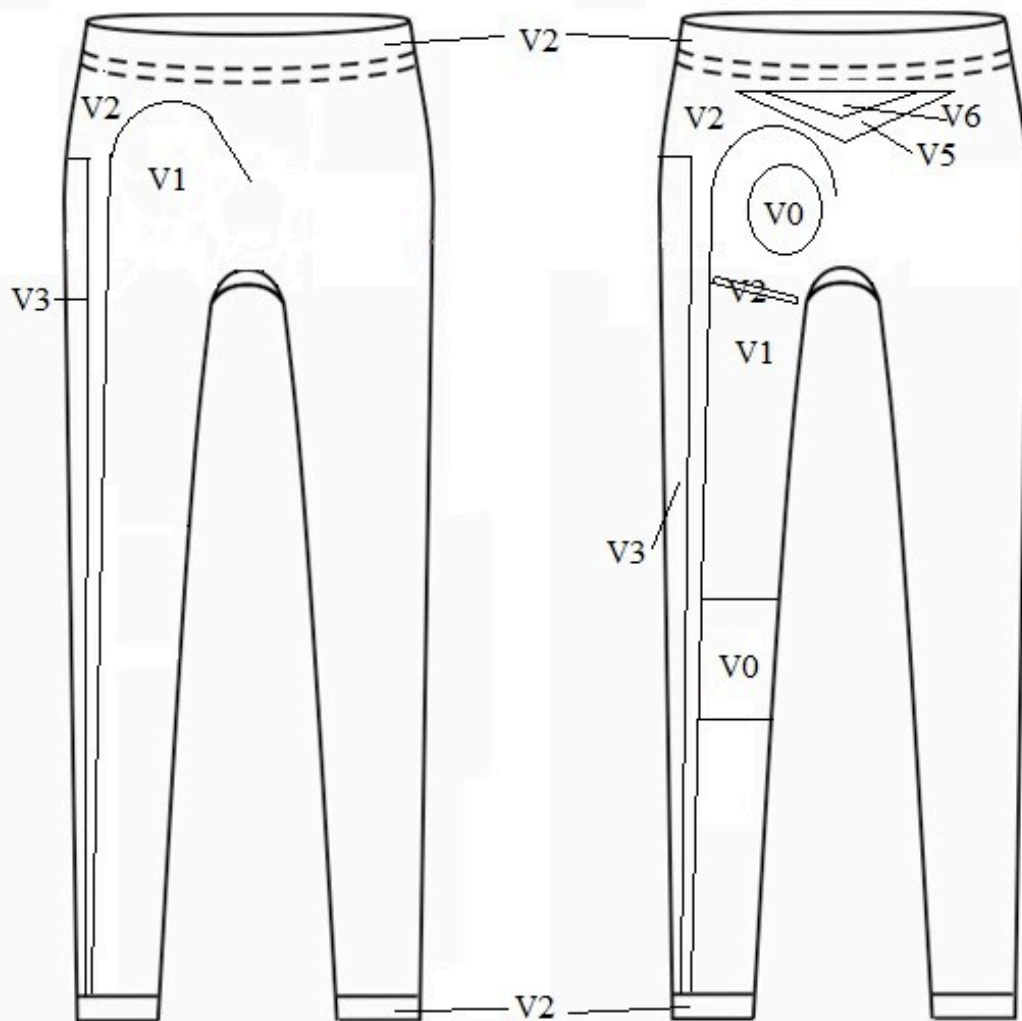
Nákresy zón s vyznačením pletářských vazeb ukazují obr. 1 až 4.



Obr. 1 Rozložení a druh pletářské vazby na výrobcích pánské a dámské tričko s krátkým rukávem
Přední díl nákres vlevo, zadní díl nákres vpravo.

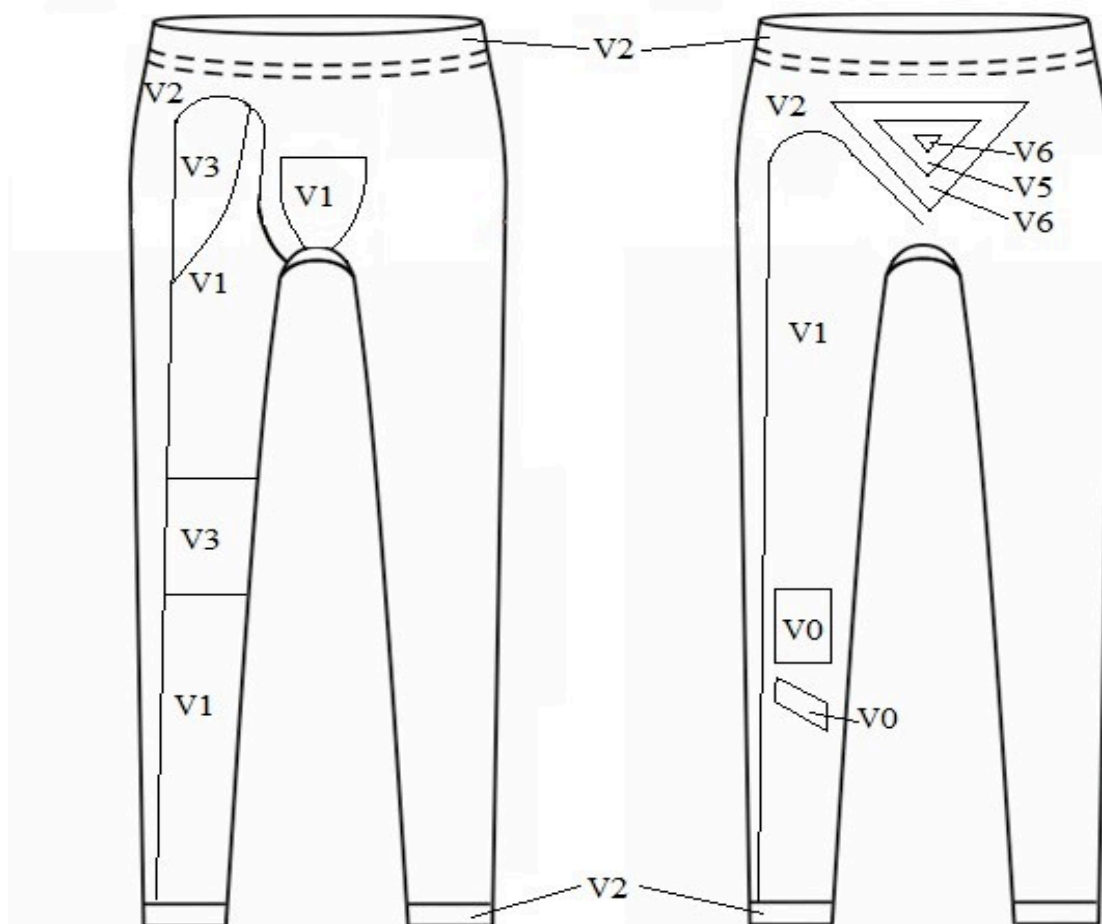


Obr. 2 Rozložení a druh pletářské vazby na výrobcích pánské a dámské tričko s dlouhým rukávem
Přední díl nákres vlevo, zadní díl nákres vpravo.



Obr.3 Rozložení a druh pletářské vazby na výrobku dámské spodky

Přední díl nákres vlevo, zadní díl nákres vpravo.



Obr.4 Rozložení a druh pletářské vazby na výrobku pánské spodky

Přední díl nákres vlevo, zadní díl nákres vpravo.

10. Údržba

Povoleno je praní na 40 °C, normální režim. Výrobek se nesmí bělit, sušit v bubnové sušičce a žehlit. Dále není vhodné výrobek ošetřovat průmyslově (chemické čištění, sušení).

Není vhodné používat aviváž nebo jiná změkčovadla. Při používání aviváže či jiných změkčovadel dochází k ucpávání mikroprostorů a prádlo by pak dále správně neplnilo svoji funkci.



11. Požadavky na značení

Jednotlivé součásti soupravy jsou označeny velikostní a údržbovou etiketou umístěnou:

- a) Triko s dlouhým rukávem: na průkrčníku zadního dílu
- b) Kalhoty spodní dlouhá nohavice: na středu zadního dílu v pase
- c) Triko s krátkým rukávem: na průkrčníku zadního dílu

Našitá údržbová etiketa bude obsahovat minimálně tyto údaje:

- název a adresa dodavatele
- název produktu
- jakost
- materiálové složení v plném znění
- symboly údržby
- datum výroby

12. Požadavky na balení

Jednotlivé součásti soupravy budou baleny v PE sáčku a krabici, krabice bude označena minimálně následujícími údaji:

- název produktu
- velikost
- barva

Pro přepravu a skladování se zboží vkládá do krabice.

Krabice se označí:

- dodavatel
- název výrobku
- velikost-počet v krabici
- datum výroby
- hmotnost krabice

KRYCÍ LIST NABÍDKY			
Veřejná zakázka			
Název:	Rámcová dohoda na dodávku souprav funkčního oblečení pro příslušníky CS ČR		
zadávaná v otevřeném řízení dle § 56 zákona č. 134/2016 Sb., o zadávání veřejných zakázek, ve znění pozdějších předpisů			
Zadavatel			
Název:	Generální ředitelství cel		
Sídlo:	Budějovická 7, 140 96 Praha 4		
IČO:	71214011		
Dodavatel			
obchodní firma/název/jméno a příjmení:	MOIRA CZ, a.s.		
sídlo/místo podnikání dodavatele:	Antala Staška 114/20, 140 00 Praha 4		
korespondenční adresa:	Kochana z Prachové 121, 386 01 Strakonice		
jméno a podpis osoby/osob oprávněně/oprávněných jednat jménem či za dodavatele:	[REDAKCE]		
IČO:	26479761		
DIČ:	CZ26479761		
kontaktní osoba:	[REDAKCE]		
telefonní spojení:	[REDAKCE]		
e-mailová adresa:	[REDAKCE]		
bankovní spojení:	[REDAKCE]		
malý a střední podnik ve smyslu doporučení Komise 2003/361/ES	Ano		
Nabídková cena			
Jednotlivé položky předmětu Veřejné zakázky	Jednotková cena v Kč bez DPH	Množství kusů	Jednotková cena v Kč bez DPH vynásobená požadovaným množstvím v párech
Triko s dlouhým rukávem pánské	1 059,00 Kč	3 790	4 013 610,00 Kč
Kalhoty spodní dlouhá nohavice pánské	885,00 Kč	3 790	3 354 150,00 Kč
Triko s krátkým rukávem pánské	965,00 Kč	3 790	3 657 350,00 Kč
Triko s dlouhým rukávem dámské	1 059,00 Kč	1 350	1 429 650,00 Kč
Kalhoty spodní dlouhá nohavice dámské	885,00 Kč	1 350	1 194 750,00 Kč
Triko s krátkým rukávem dámské	965,00 Kč	1 350	1 302 750,00 Kč
Celková nabídková cena bez DPH			14 952 260,00 Kč
DPH [DODAVATEL vyplní sazbu]	21,00		3 139 974,60 Kč
Celková nabídková cena včetně DPH			18 092 234,60 Kč
Čestné prohlášení k vázanosti Závažným vzorem rámcové dohody			
Výše uvedený dodavatel tímto čestně prohlašuje, že plně a bezvýhradně akceptuje Závažný vzor rámcové dohody, který tvoří Přílohu č. 2 ZD a je si vědom toho, že bude-li vybrán k uzavření rámcové dohody na veřejnou zakázku, bude s ním uzavřena rámcová dohoda v souladu s tímto Závažným vzorem rámcové dohody.			
Délka záruky za bezvadnou funkci předmětu plnění v měsících (min. 24 měsíců) dle čl. VII odst. 2 Závažného vzoru rámcové dohody	24 měsíců		
E-mailovou adresa pro nahlašování závad dle čl. VII. odst. 3 Závažného vzoru rámcové dohody	[REDAKCE]		
Osoba oprávněná jednat za dodavatele			
Podpis oprávněné osoby	Dne 18.8.2021	[REDAKCE]	
Titul, jméno, příjmení	[REDAKCE]		
Funkce	výkonná ředitelka, v plné moci		

Pozn: dodavatel vyplní žlutě vyznačená pole

BANKOVNÍ SPOJENÍ

[REDAKCE]

TELEFON [REDAKCE]

IČ 72114011

E-MAIL: [REDAKCE]

INTERNET: [REDAKCE]

ID Datové schránky: 7puaa4c