

## SMLOUVA O DÍLO

uzavřená podle § 2586 a násl. zákona č. 89/2012 Sb., občanského zákoníku,  
ve znění pozdějších předpisů (dále jen občanský zákoník)  
(dále jen smlouva)

Č.j. objednatele : HSOL-6118-2/2021

Č.j. zhotovitele :

### Česká republika - Hasičský záchranný sbor Olomouckého kraje

Sídlo: Schweitzerova 91, 779 00 Olomouc

IČO: 70885940

DIČ: CZ70885940-identifikovaná osoba

Bankovní spojení: ČNB Brno, č.ú. 17038881/0710

Zastoupená: Ing. Karlem Kolářikem, ředitelem

Kontaktní osoba:

Telefon/mail:

Dat.schránka :

(dále jen objednatel)

a

### TREND CAR a.s.

Spisová značka: B 10398 vedená u Krajského soudu v Ostravě

Sídlo: Dukelská 91, 742 42 Šenov u Nového Jičína

Provozovna: I. P. Pavlova 120, 779 00 Olomouc

IČO: 49611062

DIČ: CZ49611062

Zastoupená: Ing. Ondřejem Machálkem, předsedou představenstva

Bankovní spojení: ČSOB a.s., č.ú. 180798784/0300

Kontaktní osoba:


Telefon/mail:

Datová schránka:

(dále jen zhotovitel)

uzavírají níže uvedeného dne, měsíce a roku tuto smlouvu :

### I. Předmět

1. Touto smlouvou se zhotovitel zavazuje provést na svůj náklad a nebezpečí pro objednatele dílo specifikované v odst. 2 tohoto článku (dále jen dílo) a objednatel se zavazuje dílo převzít a zaplatit cenu.
2. Specifikace díla: provedení opravy vozidla Mitsubishi Outlander,  dle podrobného rozpisu uvedeného v příloze smlouvy.
3. Podkladem pro uzavření této smlouvy o dílo je nabídka zhotovitele č. BL000029 ze dne 18. 10. 2021.

### II. Doba a místo plnění

1. Smluvní strany se dohodly na době plnění **nejpozději do 15. 12. 2021.**
2. Místem předání díla je provozovna zhotovitele: I. P. Pavlova 120, Olomouc.

### III. Způsob provádění díla

1. Zhotovitel provede dílo s potřebnou péčí v ujednaném čase a obstará vše, co je k provedení díla potřeba.
2. Zhotovitel je povinen při své činnosti chránit zájmy a dobré jméno objednatele a postupovat v souladu s jeho příkazy. Zhotovitel se zavazuje v rámci řádného provádění díla zohlednit příkazy objednatele. Zhotovitel písemně upozorní objednatele bez zbytečného odkladu na nevhodnou povahu věci, kterou mu objednatel k provedení díla předal, nebo příkazu, který mu objednatel dal. To neplatí, nemohl-li nevhodnost zjistit ani při vynaložení potřebné péče.
3. Objednatel má právo kontrolovat provádění díla. Kontrola průběhu prací na díle bude vykonávána dle potřeb objednatele.
4. Zjistí-li objednatel, že zhotovitel porušuje svou povinnost, bez zbytečného odkladu požádá písemně zhotovitele, aby zajistil nápravu a prováděl dílo řádným způsobem. Neučiní-li tak zhotovitel ani v přiměřené době, může objednatel od smlouvy odstoupit, vedl-li by postup zhotovitele nepochybně k podstatnému porušení smlouvy.


### IV. Vlastnické právo k předmětu díla

Vlastnické právo k předmětu díla se řídí ust. § 2599 a násl. a § 2608 odst.2 občanského zákoníku.

### V. Předání díla

1. Dílo je provedeno, je-li dokončeno a předáno.
2. Dílo je dokončeno, je-li předvedena jeho způsobilost sloužit svému účelu.
3. Objednatel převezme dokončené dílo s výhradami, nebo bez výhrad. O převzetí díla bude zhotovitelem vyhotoven protokol o převzetí díla/zakázkový list (dále jen protokol) ve dvou (2) vyhotoveních, který bude podepsán oběma smluvními stranami a každá ze smluvních stran obdrží po jednom (1) vyhotovení protokolu. Protokol bude obsahovat případný soupis výhrad s dohodnutými lhůtami pro jejich odstranění.

### VI. Cena díla a platební podmínky

1. Právo na zaplacení ceny díla vzniká provedením díla dle této smlouvy. Smluvní strany se dohodly, že za dílo řádně zhotovené a předané podle této smlouvy objednatel zaplatí zhotoviteli cenu díla ve výši **170 041,34 Kč bez DPH** (jedno sto sedmdesát tisíc čtyřicet jedna korun českých třicet čtyři haléřů) jako cenu nejvýše přípustnou, tj. **205 750,02 Kč vč. DPH** (dvě stě pět tisíc sedm set padesát korun českých dva haléře), při sazbě DPH ve výši 21 %, přičemž sazba DPH bude v případě její změny stanovena v souladu s platnými právními předpisy.
2. Tato sjednaná cena díla je konečná a zahrnuje zejména veškeré výlohy, výdaje a náklady vzniklé zhotoviteli v souvislosti se zhotovením a předáním díla.
3. Cena díla bude zaplacena na základě faktury vystavené zhotovitelem po převzetí plnění díla objednatelem. Faktura (daňový doklad) vystavená zhotovitelem musí obsahovat náležitosti stanovené právními předpisy, evidenční číslo smlouvy a dále vyčíslení zvlášť ceny díla bez DPH, zvlášť DPH a celkovou cenu díla včetně DPH.
4. Zhotovitel je povinen přiložit k faktuře kopii protokolu. Zhotovitel se zavazuje fakturu vystavit do dvou (2) pracovních dnů od předání díla. Faktura může být zaslána elektronicky na e-mail: 
5. Smluvní strany se dohodly na lhůtě splatnosti faktury v délce patnácti (15) kalendářních dnů ode dne doručení faktury objednateli na kontaktní adresu objednatele. V případě pochybností se má za to, že dnem doručení se rozumí třetí den ode dne odeslání faktury.

6. Cena díla se v souladu s ust. § 1957 občanského zákoníku považuje za zaplacenou okamžikem připsání fakturované ceny na bankovní účet zhotovitele. Pokud objednatel uplatní nárok z vadného plnění ve lhůtě splatnosti faktury, není objednatel povinen až do odstranění vady díla uhradit cenu díla. Okamžikem odstranění vady díla začne běžet nová lhůta splatnosti faktury v délce patnácti (15) kalendářních dnů.
7. Objednatel nebude poskytovat zhotoviteli jakékoliv zálohy na úhradu ceny díla nebo její části.
8. Objednatel je oprávněn před uplynutím lhůty splatnosti faktury vrátit bez zaplacení fakturu, která neobsahuje náležitosti stanovené touto smlouvou nebo budou-li tyto údaje uvedeny chybně. Zhotovitel je povinen podle povahy nesprávnosti fakturu opravit nebo nově vyhotovit. V takovém případě není objednatel v prodlení se zaplacením ceny díla. Okamžikem doručení náležitě doplněné či opravené faktury začne běžet nová lhůta splatnosti faktury v délce patnácti (15) kalendářních dnů.

#### **VII. Práva z vadného plnění**

1. Dílo má vadu, neodpovídá-li smlouvě. Za vadu se považují i vady v dokladech nutných pro užívání díla. Má-li dílo při předání vadu, zakládá to povinnost zhotovitele z vadného plnění: přechází-li nebezpečí škody na objednatele později, rozhoduje doba tohoto přechodu. Po této době má objednatel práva z vadného plnění, způsobil-li vadu zhotovitel porušením povinnosti. Na práva objednatele z vadného plnění se použijí přiměřeně ustanovení § 2099 a násl. občanského zákoníku.
2. Pro uplatnění práv z vadného plnění se použije v souladu s ust. § 2615, odst.2 občanského zákoníku ust. § 2106 a násl. Práva z vad se uplatňují písemně (e-mail, datová schránka) u zhotovitele bez zbytečného odkladu po jejich zjištění. Objednatel sdělí zhotoviteli při oznámení vady uplatňované právo. Zhotovitel je povinen sdělit písemně objednateli své stanovisko nejpozději do 2 (dvou) pracovních dnů od doručení oznámení vady.
3. Další nároky objednatele plynoucí jim z titulu vadného plnění dle obecně závazných právních předpisů tím nejsou dotčeny.

#### **VIII. Záruka za jakost**

1. Zhotovitel poskytuje za jakost díla záruku po dobu 6 měsíců.
2. Záruční doba počíná běžet předáním díla.
3. Právo ze záruky se uplatňuje písemně (e-mail, datová schránka) u zhotovitele společně s uplatňovanými reklamačními nároky bez zbytečného odkladu po jejich zjištění. Zhotovitel je povinen sdělit písemně objednateli své stanovisko nejpozději do 2 pracovních dnů od doručení písemného uplatnění vad a zároveň si s objednatелеm dohodne termín odstranění vady. Neučiní-li tak, má se zato, že vadu, na kterou se vztahuje záruka, uznává a odstranění vady provede vlastním nákladem nejpozději do 10 pracovních dnů od doručení písemného oznámení záruční vady.
4. O odstranění vady díla je zhotovitel povinen vyhotovit písemný zápis ve dvou (2) vyhotoveních, který bude podepsán oběma smluvními stranami a každá ze smluvních stran obdrží po jednom (1) vyhotovení.

#### **IX. Sankční ustanovení, smluvní pokuty**

1. V případě nedodržení termínu předání díla bez vad je zhotovitel povinen uhradit objednateli smluvní pokutu ve výši 0,1 % z celkové ceny díla včetně DPH za každý i započatý kalendářní den prodlení.
2. V případě pozdního nástupu zhotovitele k odstranění vady díla nebo nedodržení lhůty k odstranění vady zhotovitelem je zhotovitel povinen zaplatit objednateli smluvní pokutu ve výši 500,- Kč za každý, byť i započatý, den prodlení.
3. V případě zjištění, že zhotovitel i přes výzvu objednatele neplní závazky dle čl. XI. odst. 3 této smlouvy, je objednatel oprávněn účtovat zhotoviteli smluvní pokutu ve výši 500 Kč za každý zjištěný případ.

4. Zaplacení smluvní pokuty nezabavuje zhotovitele povinností dílo dokončit a předat nebo odstranit vadu díla dle této smlouvy.
5. Objednatel je povinen zaplatit zhotoviteli za prodlení s úhradou faktury po sjednané lhůtě splatnosti úrok z prodlení ve výši stanovené nařízením vlády č. 351/2013 Sb.
6. Smluvní pokuta a úrok z prodlení jsou splatné do čtrnácti (14) kalendářních dnů ode dne jejího uplatnění.
7. Ustanovením o smluvní pokutě není dotčeno právo oprávněné strany na náhradu škody v plné výši.

## **X. Odstoupení od smlouvy**

1. Za podstatné porušení této smlouvy zhotovitelem, které zakládá právo objednatele na odstoupení od této smlouvy, se považuje zejména:
  - a) prodlení zhotovitele s předáním díla bez vad o více než čtrnáct (14) kalendářních dnů;
  - b) postup zhotovitele při zhotovení díla v rozporu s oprávněnými pokyny objednatele.
2. Objednatel je dále oprávněn od této smlouvy odstoupit v případě, že
  - a) vůči majetku zhotovitele probíhá insolvenční řízení, v němž bylo vydáno rozhodnutí o úpadku, pokud to právní předpisy umožňují;
  - b) insolvenční návrh na zhotovitele byl zamítnut proto, že majetek zhotovitele nepostačuje k úhradě nákladů insolvenčního řízení;
  - c) zhotovitel vstoupí do likvidace.
3. Zhotovitel je oprávněn od smlouvy odstoupit v případě, že objednatel bude v prodlení s úhradou svých peněžitých závazků vyplývajících z této smlouvy po dobu delší než třicet (30) kalendářních dnů.
4. Účinky každého odstoupení od smlouvy nastávají okamžikem doručení písemného projevu vůle odstoupit od této smlouvy druhé smluvní straně. Odstoupení od smlouvy se v souladu s ust. § 2005 občanského zákoníku nedotýká práva na zaplacení smluvní pokuty nebo úroku z prodlení, pokud již dospěl, práva na náhradu škody vzniklé z porušení smluvní povinnosti ani ujednání, které má vzhledem ke své povaze zavazovat strany i po odstoupení od smlouvy, zejména ujednání o řešení sporů a povinnosti mlčenlivosti.

## **XI. Ostatní ujednání**

1. Smluvní strany jsou povinny bez zbytečného odkladu oznámit druhé smluvní straně změnu údajů v záhlaví této smlouvy.
2. Zhotovitel není bez předchozího písemného souhlasu objednatele oprávněn postoupit práva a povinnosti z této smlouvy na třetí osobu.
3. Zhotovitel se zavazuje zajistit dodržování pracovněprávních předpisů, zejména zákona č. 262/2006 Sb., zákoník práce, ve znění pozdějších předpisů (se zvláštním zřetelem na regulaci odměňování, pracovní doby, doby odpočinku mezi směnami, atp.), zákona č. 435/2004 Sb., o zaměstnanosti, ve znění pozdějších předpisů (se zvláštním zřetelem na regulaci zaměstnávání cizinců), a to vůči všem osobám, které se na plnění zakázky podílejí a bez ohledu na to, zda jsou práce na předmětu plnění prováděny bezprostředně zhotovitelem či jeho poddodavateli.
4. Strany se dohodly, že zhotovitel, jako strana, vůči níž se práva objednatele promlčují, tímto výslovným prohlášením ve smyslu ust. § 630 odst.1 občanského zákoníku prodlužuje délku promlčecí doby práv objednatele vyplývajících z této smlouvy na dobu deseti (10) let.
5. Zhotovitel je povinen dokumenty související s poskytováním služeb dle této smlouvy uchovávat nejméně po dobu pěti (5) let od konce účetního období, ve kterém došlo k zaplacení poslední části ceny poskytnutých služeb, popř. k poslednímu zdanitelnému plnění dle této smlouvy, a to zejména pro účely kontroly oprávněnými kontrolními orgány.
6. Zhotovitel bez jakýchkoliv výhrad souhlasí se zveřejněním své identifikace a dalších údajů uvedených ve smlouvě včetně ceny díla.
7. Zhotovitel je povinen upozornit objednatele písemně na existující či hrozící střet zájmů bezodkladně poté, co střet zájmů vznikne nebo vyjde najevo, pokud zhotovitel i při vynaložení veškeré odborné péče nemohl střet zájmů zjistit před uzavřením této smlouvy.



8. Písemnosti vzniklé v souvislosti s touto smlouvou budou zasílány na adresy smluvních stran uvedené v záhlaví této smlouvy. Umožňuje-li to povaha dokumentu a má-li smluvní strana zpřístupněnu svou datovou schránku, doručuje se prostřednictvím datové schránky za podmínek a v souladu s ust. zákona č.300/2008 Sb., o elektronických úkonech a autorizované konverzi dokumentů, ve znění pozdějších předpisů.

## XII. Platnost a účinnost smlouvy

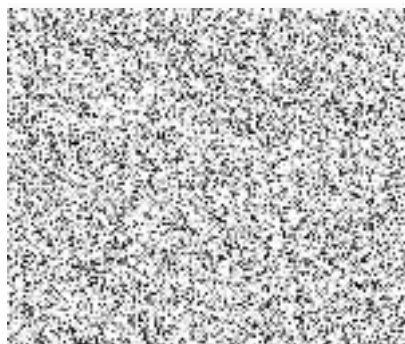
1. Tato smlouva nabývá účinnosti dnem uveřejnění smlouvy v souladu s ust. § 6 zákona č. 340/2015 Sb., o zvláštních podmínkách účinnosti některých smluv, uveřejňování těchto smluv a o registru smluv zákon o registru smluv), ve znění pozdějších předpisů.
2. Uveřejnění zajistí objednatel do 10 dnů od uzavření smlouvy.

## XIII. Závěrečná ustanovení

1. Kontaktní osoby smluvních stran uvedené v záhlaví smlouvy jsou oprávněny k poskytování součinnosti dle této smlouvy, nejsou však jakkoli oprávněny či zmocněny ke sjednávání změn nebo rozsahu této smlouvy.
2. Tato smlouva se řídí přísl. ust. občanského zákoníku.
3. Tato smlouva může být změněna pouze dohodou smluvních stran v písemné formě.
4. Smluvní strany se zavazují, že veškeré spory vzniklé v souvislosti s realizací smlouvy budou řešeny smírnou cestou – dohodou. Nedojde-li k dohodě, budou spory řešeny před příslušnými obecnými soudy.
5. Veškerá korespondence mezi smluvními stranami, včetně jejich prohlášení, je ve vztahu k této smlouvě irelevantní, není-li ve smlouvě stanoveno jinak.
6. Tato smlouva je vyhotovena ve dvou stejnopisech, po jednom pro každou smluvní stranu.
7. Každá ze smluvních stran prohlašuje, že tuto smlouvu uzavírá svobodně a vážně, že považuje obsah této smlouvy za určitý a srozumitelný, a že jsou jí známy veškeré skutečnosti, jež jsou pro uzavření této smlouvy rozhodující, na důkaz čehož připojují smluvní strany k této smlouvě své podpisy.
8. Nedílnou součástí této smlouvy je příloha – nabídka č. BL000029.

Šenov u Nového Jičína 08. 11. 2021

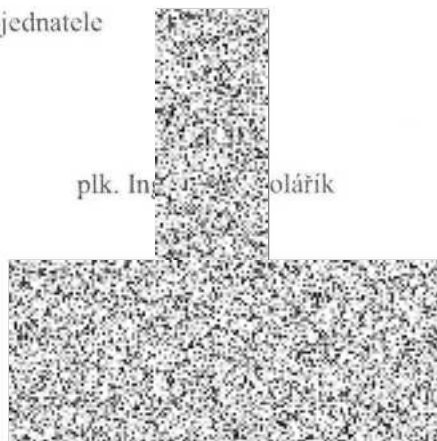
Za zhotovitele



Olomouc 09. 11. 2021

Za objednatele

plk. Ing. J. ... olářik



**TREND CAR a.s.,**  
 I.P.Pavlova 120,  
 77900 Olomouc  
 Kalkulace nákladů na opravu

Název spisu: HZS  
 Číslo zakázky: BL000029  
 Datum založení: 18.10.2021  
 Poř. číslo: 27302698 20211018220421027

### Údaje o vozidle

Výrobce: Mitsubishi  
 Typ: Outlander (CW0)(2010->)  
 Model: Invite 4WD  
 VIN:   
 DAT Europa-Code@:  
 Výroba:

Registrační značka:  
 Stav km podle  
 tachometru:



111 865

### Držitel

HZS Olomouckého kraje

Olomouc

Česká Republika

### Náhradní díly

(Datum ceníku : 01.01.2021)

KO	ČDZ	ČND	Název	Počet	Cena za	Cena
E	11231	7812A204	KONDENZÁTOR	1		
E	11460	7815A748	POTRUBÍ KOMPRESORU/KONDENZÁTOR	1		
E	22591	( 5727A029	LIŠTA OZD. DVEŘE PŘ. L.	1		
E	42960	5256A410	PŘÍČNÍK PLECH PŘ.	1		
E	43000	5256B735	NOSNÍK PŘ.STĚNA	1		
E	43256	7450A588	KRYT NOSNÍK PŘ.STĚNA HOR.	1		
E	43350	6402A198	MŘÍŽKA CHLADIČE	1		
E	43410	6400C722	LIŠTA OZD. MŘÍŽKA CHLADIČE	1		
E	43711	5220F111	BLATNÍK L.	1		
E	43832	( 5370A978	KRYT PODBĚHU PŘ. P.	1		
E	44210	5900A393	KAPOTA	1		
E	44251	MN175241	ZÁVĚS KAPOTA L.	1		
E	44252	MN175242	ZÁVĚS KAPOTA P.	1		
E	44370	( 5908A105	ZÁMEK KAPOTY	1		
E	44473	5902A052	TĚSNĚNÍ KAPOTY PŘ. HOR.	1		
E	45362	8260A098	HADICE PLNÍČÍ NADRŽKA OSTRÍKOVAČE	1		
E	45365	8260A274	UZÁVĚR NADRŽKA OSTRÍKOVAČE	1		
E	45612	8301C408	SVĚTLOMET P. KPL.	1		
E	45902	( 8321A467	SVĚTLOMET MLHOVÝ P. KPL.	1		
E	45962	6400C548	KRYT NÁRAZNÍK-KRYT PŘ. P.	1		
E	47120		OPRAVÁRENSKÁ SADA, SESTÁVÁ Z:			
		MR328954	PŘÍCHYTKA ČERNÁ 8 X 22	2		
		MR200300	PŘÍCHYTKA	2		
		MR473000	NYTY	8		
		M5440191	MATICE	9		
E	47151	( 6400C433WB	NÁRAZNÍK-KRYT PŘ.	1		
E	47155	6405A161	KRYT VZDUCHOVÝ KANAL NÁRAZNÍK-KRYT PŘ. L.	1		
E	47199	6400C443	TLUMIČ NÁRAZU NÁRAZNÍK PŘ.	1		
E	47200	6402A199	MŘÍŽKA NÁRAZNÍKU PŘ.	1		
E	47230	6400C444	VÝZTUHA NÁRAZNÍK-KRYT PŘ. STR.	1		
E	47234	6400D229	VÝZTUHA NÁRAZNÍKU	1		
E	47239	6400C445	VEDENÍ VZDUCHU NÁRAZNÍK-KRYT PŘ. STR.	1		
E	47374	( DAT#E4 78503	PODLOŽKA POD REGISTR. ZNAČKU PŘ.	1		
E	80062	6400C425HA	OCHRANA PROTI PODJETÍ NÁRAZNÍK-KRYT PŘ.	1		



TREND CAR a.s.,

I.P.Pavlova 120,

77900 Olomouc

KO	ČDZ	ČND	Název	Počet	Cena za kus	Cena celkem
E	80403	5370A541	KRYT MOTORU PR. SPO.	1		
E	81290	1255A201	MÉRKA OLEJE	1		
E	84010	1350A294	CHLADIČ	1		
E	84310	1355A140	KRYT VENTILÁTORU	1		

### vedlejší náklady

KO	ČDZ	ČND	Název	Jednotka množství	Cena za kus	Cena celkem
E	99029		PLNIVO KLIMATIZACE	850,00 ks		
E	99040		KONZERV. PROSTŘEDEK OCHRANY DUTIN	1 ks		
E	99041		MATERIÁL TĚSN.	1 ks		

### Mzda za práci

KO	ČDZ	ČPP	Název	Druh práce	Stupeň	hod.	Cena za kus	Cena celkem
E	11231	NÁKLADY PRÁCE	KONDENZÁTOR KLIMATIZACE VYM. (SDRUŽ. PRÁCE) OBSAHUJE: KLIMATIZACE VYČERPAT+NAPLNIT, VYSOUSEČ VYM.+ZAM., NOSNÍK PR.STĚNA VYM.+ZAM., KRYT NOSNÍK PR.STĚNA VYM.+ZAM., KRYT NOSNÍK PR.STĚNA HOR. VYM.+ZAM., PODPĚRA KAPOTY VYM.+ZAM./VYMĚNIT, AKUMULÁTOR VYM.+ZAM., AKUMULÁTOR TESTOVAT, KONZOLA AKUMULÁTORU VYM.+ZAM./VYMĚNIT, DRŽÁK KONZOLA AKUMULÁTORU PR. VYM.+ZAM./VYMĚNIT, DRŽÁK KONZOLA AKUMULÁTORU ZA. VYM.+ZAM./VYMĚNIT, ČISTIČ VZDUCHU KPL. VYM.+ZAM., KANÁL SÁČÍ ČISTIČ VZDUCHU VYM.+ZAM./VYMĚNIT	M		0,50		
E	11460	555511 10	POTRUBÍ KOMPRESOR / KONDENZÁTOR VYM. OBSAHUJE: SPINÁČ TLAK. KLIMATIZACE VYM.+ZAM., OCHRANA PROTI OSTRÍKU MOTOR L. VNĚ. VYM.+ZAM., OCHRANA PROTI OSTRÍKU MOTOR P. VNĚ. VYM.+ZAM., OCHRANA PROTI OSTRÍKU MOTOR PR. VYM.+ZAM., IZOLACE PROTIHLUK. MOTOR VYM.+ZAM., KRYT MOTOR IZOLACE PROTIHLUK. ZA. VYM.+ZAM./VYMĚNIT	M		0,60		
A	20451	424121 00	SKLO DVEŘÍ PR. L. VYM.+ZAM. OBSAHUJE: SKLO DVEŘÍ PR. L. SERÍDIT/NASTAVIT, VEDENÍ OKNA PR. L. VYM.+ZAM., VEDENÍ OKNA DVEŘÍ PR. L. VYM.+ZAM., LIŠTA SÁCHTY OKEN. PR. L. VNI. VYM.+ZAM., SPOUSTĚC OKNA PR. L. VYM.+ZAM., MADLO DVEŘÍ VNI. PR. L. VYM.+ZAM., OBLOŽENÍ KLIKA DVEŘÍ PR. L. VNI. VYM.+ZAM./VYMĚNIT, OBLOŽENÍ DVEŘÍ PR. L. VYM.+ZAM., FOLIE DVEŘÍ OCHR. PR. L. VYM.+ZAM./VYMĚNIT, KRYT SPINÁČE PR. L. VYM.+ZAM., OPĚRKA LOKETNÍ DVEŘE PR. L. VYM.+ZAM., KRYT ZRCÁTKO VNEJ. L. VNI. VYM.+ZAM.	K		0,60		
E	22591	516132 10	LIŠTA OZD. DVEŘE PR. L. VYM.	K		0,40		
A	23011	424144 00	KLIKA DVEŘÍ PR. L. VNĚ. VYM.+ZAM. OBSAHUJE: DRŽÁK KLIKA DVEŘÍ PR. L. VNĚ. VYM.+ZAM./VYMĚNIT, KRYT KLIKA DVEŘÍ PR. L. VNĚ. VYM.+ZAM., SPINÁČ ZAMYKANÍ CENTR. PR. L. VYM.+ZAM.	K		0,40		
A	23111	513010 00	ZRCÁTKO VNĚJ. L. VYM.+ZAM.	K		0,20		
E	42960	NÁKLADY PRÁCE	PLECH PR. SPO. VYM.	K		1,80		
E	43410	514155 10	RÁMEČEK MŘÍŽKA CHLADIČE VYM.+ZAM./VYMĚNIT OBSAHUJE: KRYT TRYSKA OSTRÍK. ZARÍZ. L. VYM., KRYT TRYSKA OSTRÍK. ZARÍZ. P. VYM., NARAZNÍK-KRYT PR. VYM.+ZAM.	K		1,20		

TREND CAR a.s.,

I.P.Pavlova 120,

77900 Olomouc

KO	ČDZ	ČPP	Název	Druh práce	Stupeň	hod.	Cena/hod.	Cena
E	43711	NÁKLADY PRÁCE	BLATNÍK L. VYM. (SDRUŽ. PRÁCE) OBSAHUJE: ROZŠÍŘENÍ PRAHU L. VYM.+ZAM., DVERE PR. L. VYM.+ZAM., DVERE PR. L. SERIDIT/NASTAVIT, ZAMEK DVERÍ PR. L. SERIDIT/NASTAVIT, PLECH PRO ZAPADKU ZAMKU PR. L. SERIDIT/NASTAVIT, MRÍZKA KRYTU PRÍV. VZDUCHU L. VYM.+ZAM., BLATNÍK L. SERIDIT/NASTAVIT, IZOLACE BLATNÍK PR. L. VYM.+ZAM./VYMĚNIT, KRYT PODBĚHU PR. L. VYM.+ZAM., LAPAČ NEČISTOT PR. L. VYM., NÁPIS PR. L. VYM., TĚSNĚNÍ KAPOTY ZA. VYM.+ZAM./VYMĚNIT, LIŠTA STĚRAČE PR. L. VYM.+ZAM., RAMENKO STĚRAČE PR. L. VYM.+ZAM., SVĚTLOMET NASTAVENÍ, SVĚTLOMET L. VYM.+ZAM., LAMPA XENON. L. VYM., SKŘÍŇ SVĚTLOMETU L. VYM., OPR. SADA DRŽÁK SVĚTLOMETU L. VYM., ZAŘÍZENÍ ZAPAL. LAMPA XENON. L. VYM., SMĚROVKA BOC. PR. L. VYM.+ZAM., DRŽÁK NARAZNÍK-KRYT PR. L. VYM.+ZAM./VYMĚNIT, LAPAČ NEČISTOT ZA. L. VYM., KOLO PR. L. VYM.+ZAM.	K		1,40		
A	43712	NÁKLADY PRÁCE	BLATNÍK PR. P. VYM.+ZAM. (SDRUŽ. PRÁCE) OBSAHUJE: ROZŠÍŘENÍ PRAHU P. VYM.+ZAM., DVERE PR. P. VYM.+ZAM., DVERE PR. P. SERIDIT/NASTAVIT, LIŠTA SACHTY OKEN. PR. P. VNI. VYM.+ZAM., ZAMEK DVERÍ PR. P. SERIDIT/NASTAVIT, PLECH PRO ZAPADKU ZAMKU PR. P. SERIDIT/NASTAVIT, OBLOŽENÍ KLÍKA DVERÍ PR. P. VNI. VYM.+ZAM./VYMĚNIT, OBLOŽENÍ DVERÍ PR. P. VYM.+ZAM., FOLIE DVERÍ OCHR. PR. P. VYM.+ZAM./VYMĚNIT, KRYT SPINÁČE PR. P. VYM.+ZAM., OPERKA LOKETNÍ DVERE PR. P. VYM.+ZAM., KRYT ZRCATKO VNEJ. P. VNI. VYM.+ZAM., MRÍZKA KRYTU PRÍV. VZDUCHU P. VYM.+ZAM., BLATNÍK P. SERIDIT/NASTAVIT, IZOLACE BLATNÍK PR. P. VYM.+ZAM./VYMĚNIT, KRYT PODBĚHU PR. P. VYM.+ZAM., LAPAČ NEČISTOT PR. P. VYM., LIŠTA STĚRAČE PR. P. VYM.+ZAM., RAMENKO STĚRAČE PR. P. VYM.+ZAM., SVĚTLOMET P. VYM.+ZAM., LAMPA XENON. P. VYM., SKŘÍŇ SVĚTLOMETU P. VYM., OPR. SADA DRŽÁK SVĚTLOMETU P. VYM., ZAŘÍZENÍ ZAPAL. LAMPA XENON. P. VYM., SMĚROVKA BOC. PR. P. VYM.+ZAM., LAPAČ NEČISTOT ZA. P. VYM., KOLO PR. P. VYM.+ZAM.	K		1,00		
E	44210	425111 10	KAPOTA VYM. OBSAHUJE: KAPOTA NASTAVENÍ, TĚSNĚNÍ KAPOTY PR. VYM.+ZAM./VYMĚNIT, TĚSNĚNÍ KAPOTA ZA. VYM., IZOLACE PROTIHLUK, KAPOTA VYM.+ZAM., TRYSKA OSTRÍKOV. SKLA PR. L. VYM.+ZAM., TRYSKA OSTRÍKOV. SKLA PR. P. VYM.+ZAM.	K		0,50		
E	44251	425113 10	ZÁVĚS KAPOTA L. VYM.+ZAM./VYMĚNIT	K		0,50		
E	44252	425113 10	ZÁVĚS KAPOTA P. VYM.+ZAM./VYMĚNIT	K		0,50		
A	44531	NÁKLADY PRÁCE	LANKO KAPOTY VYM.+ZAM. (SDRUŽ. PRÁCE) OBSAHUJE: OBLOŽENÍ A-SLOUPEK L. SPO. VYM.+ZAM., OBLOŽENÍ NASTUP. PR. L. VYM.+ZAM., LIŠTA NASTUPNÍ PR. L. VYM.+ZAM., ZAMEK KAPOTY VYM.+ZAM., RUKOJET OTVÍRÁNÍ KAPOTA VYM.+ZAM./VYMĚNIT	M		0,80		
E	45362	NÁKLADY PRÁCE	HADICE PLNÍCI NADRŽKA OSTRÍKOVACÍ VYM. (SDRUŽ. PRÁCE) OBSAHUJE: PLNÍCI HRDLO NADRŽE HOR. VYM.+ZAM./VYMĚNIT	M		0,10		
E		541070 80	SVĚTLOMET MLHOVÝ L. VYM.	E		0,10		
E	45902	541070 82	SVĚTLOMET MLHOVÝ P. VYM.	E		0,10		
E	45962	516161 10	KRYT SVĚTLOMET MLHOVÝ PR. P. VYM.	K		0,10		
E	47110+	514110 10	NARAZNÍK PR. KPL. VYM.	K		0,60		
A		541070 00	SVĚTLOMET MLHOVÝ L. VYM.+ZAM.	E		0,10		
A		541070 00	SVĚTLOMET MLHOVÝ P. VYM.+ZAM.	E		0,10		
A		514121 H1	DODATEČNÁ PRÁCE VOZ, S OSTRÍK. ZAŘÍZ.	M		0,10		
E	84010	145010 10	CHLADIČ VYM. OBSAHUJE: POTRUBÍ CHLAZENÍ VYPOUSTĚCÍ HRDLO VYM.+ZAM./VYMĚNIT, HADICE CHLADIČE TERMOSTAT VYM.+ZAM./VYMĚNIT, HADICE CHLADIČE ZA. HOR. VYM.+ZAM./VYMĚNIT, HADICE CHLADIČE SPO. VYM.+ZAM./VYMĚNIT, KRYT VENTILÁTORU VYM.+ZAM., KAPALINA CHLAD. VYM.	M		1,60		
E	84310	NÁKLADY PRÁCE	KRYT VENTILÁTORU VYM. (SDRUŽ. PRÁCE) OBSAHUJE: LOPATKA VENTILÁTORU L. VYM.+ZAM./VYMĚNIT, LOPATKA VENTILÁTORU P. VYM.+ZAM./VYMĚNIT, MOTOR VENTILÁTORU L. VYM.+ZAM./VYMĚNIT, MOTOR VENTILÁTORU P. VYM.+ZAM./VYMĚNIT	M		0,20		
I	43101	NÁKLADY PRÁCE	SVĚTLOMET PLECH NOSNÝ L. OPR.	K		* 1,00		
I	43102	NÁKLADY PRÁCE	SVĚTLOMET PLECH NOSNÝ P. OPR.	K		* 1,00		



**TREND CAR a.s.,**  
I.P.Pavlova 120,  
77900 Olomouc

## Lakování

Metoda lakování: AZT | Druh laku: Uni (2 vrstvy.)

ČDZ	Stupeň	Název	Materiálové	hod.	Cena/hod.	Mzda	Cena
	PŘÍPRAVA	PŘÍRAŽKA ZA VYHLEDÁNÍ BAREVNÉHO VZORKU A ODSTINŮ (POČET: 1 KRÁT)		0,30			
	PŘÍPRAVA	PŘÍRAŽKA ZA POČET BAREVNÝCH ODSTINŮ (POČET: 1 KRÁT)		0,30			
	PŘÍPRAVA	PŘÍRAŽKA ZA DVOUBAREVNÉ LAKOVÁNÍ		0,10			
	PŘÍPRAVA	ZAKRYVACÍ PRÁCE - PLAST. DÍL(Y) (POČET: 1 DÍL(Y))		0,20			
	PŘÍPRAVA	NA VOZIDLE BEZ PŘEDLAKOVÁNÍ		1,70			
	PŘÍPRAVA	SPOJENÁ PRÁCE S DALŠIM MATERIÁLEM		0,80			
20111	POVRCH ST.II	DVEŘE PŘ. L.		0,80			
23011	POVRCH K2	KLIKA DVEŘÍ VNĚJ. PŘ. L.		0,30			
42960	VNITŘ. DÍL ST.II	PLECH PŘ. VNITŘ. SPO.		0,50			
43000	VNITŘ. DÍL ST.II	PLECH PŘ. VNITŘ. HOR.		0,40			
43101	VNITŘ. DÍL ST.II	PLECH PŘ. VNITŘ. L. BOČ.		0,40			
43102	VNITŘ. DÍL ST.II	PLECH PŘ. VNITŘ. P. BOČ.		0,40			
43711	NOVÝ DÍL ST.I-M	BLATNÍK PŘ. L. (VYMONTOVANÝ DÍL)		1,00			
43712	OPR. LAK ST.III	BLATNÍK PŘ. P.		1,10			
44210	NOVÝ DÍL ST.I-M	KAPOTA (VYMONTOVANÝ DÍL)		2,40			
47151	NOVÝ DÍL K1G	NÁRAZNIK-KRYT PŘ. KPL. (VYMONTOVANÝ DÍL)		2,10			

## Přehled

### Náhradní díly úhrnem

Podle jedn. dokladů (ceny ND celkem)  
+ 3,00% drobný resp. spotřební materiál

Celková částka



### Vedlejší náklady úhrnem

Vedlejší náklady celkem

Cena celkem



### Mzda za práci úhrnem

Karosář  
Elektrikář  
Mechanik  
Mzda za práci celkem

hod.	Cena/hod.	Cena celkem
11,20		
0,40		
3,90		
15,50		



### Lakování úhrnem

**TREND CAR a.s.,**

I.P.Pavlova 120,

77900 Olomouc

Mzda

hod.	Cena/hod.	Cena celkem
12.80		

Mzda

**Materiál**

Povrch  
 Oprava  
 Nový díl  
 konstanta vzorový plech (počet: 1)  
 na vozidle bez předlakování  
 Spojená práce s dalším materiálem  
 Zakrývací práce - plast, díl(y)  
 Přírážka za dvoubarevné lakování  
 Mezisoučet  
 + 1% Náklady na likvidaci mat.  
 Materiál celkem  
 Přípravný čas plechových dílů: 100 %  
 Přípravný čas plast 100 %  
 Další příprava 100 %  
 Materiálový index: 116 %

**Lakování celkem**

Mzda celkem  
 Materiál celkem  
 Lakování celkem

**Celkem**

Náhradní díly celkem  
 Vedlejší náklady celkem  
 Mzda za práci celkem  
 Lakování celkem  
 Náklady na opravu bez DPH  
 DPH (21,00%)  
 Náklady na opravu s DPH

Částky uvedené v CZK

**Slevy/Bonusy**

KO	ČDZ	Název	Cena	DPH	Cena
		PAUŠÁL ND			
		PAUŠÁL MZDA ZA PRÁCI			

bez DPH  
 Částka DPH  
 s DPH

**Celková částka**

Název	Cena	DPH	Cena
Náklady na opravu			
- Slevy/Bonusy			
Upravené náklady na opravu	170 041,34	35 708,68	205 750,02

**TREND CAR a.s.,**

I.P.Pavlova 120,

77900 Olomouc

Vysvětlivky

Uvedená nabídka nepodléhá odpočtu daně

Upozornění: Změny cen vyhrazeny

Přesné informace k rozsahu a nákladům na opravu je možné až po demontáži poškozených částí. Uvedený výpočet nákladů zahrnuje předpokládané položky, potřebné pro opravu vozidla.

Tato kalkulace obsahuje údaje, zpracované a používané v rámci licencí, poskytnutých jednotl. výrobcí / dovozci automobilů.  
(Systém DAT / SD3 CalculatePro)

#=Čas. norma: (ještě) bez zadání výr.

(=ND není určen pro objednání

)=Poslední NDC, výrobce již nedodává

»=Externí položka

d=Cena z DMS

T=Technická kontrola

+ = Nová položka z logiky opravy

\* = ruční vložení zadavatelem (nevztahuje se na název sloupce)

! = Cena odvozena přepočtem z jiné země

A = Čas podle metody rovnání