

DODATEK č. 1
KRPA-267129-22/ČJ-2020-0000VZ-H

Ke KUPNÍ SMLOUVĚ
KRPA-267129-18/ČJ-2020-0000VZ-H
na „Dodání speciálního nákladního automobilu pro SPJ
Krajského ředitelství policie hl. m. Prahy“

Smluvní strany

1) Prodávající:

URC Systems, spol. s r.o.

se sídlem: **Vrahovická 825/156b, 798 11 Prostějov**

IČO: **25547526**

DIČ: **CZ 25547526**

zapsaný: **v Obchodním rejstříku dne 11.12.1998, spisová značka
C32466 vedená u Krajského soudu v Brně**

zastoupený:

bankovní spojení:

číslo účtu:

telefon:

fax:

e-mail:

(dále jen „prodávající“)

2) Kupující:

Česká republika – Krajské ředitelství policie hlavního města Prahy

se sídlem: **Praha 4 (Nusle), Kongresová 2, PSČ 140 00**

IČO: **751 51 472**

DIČ: **CZ75151472**

zastoupená:

adresa:

**Česká republika - Krajské ředitelství policie hlavního města
Prahy**

**Poštovní přihrádka 122
110 01 Praha 1**

bankovní spojení:

číslo účtu:

tel:

fax:

e-mail:

(dále jen „kupující“)

uzavírají,

podle ustanovení § 1746 a násl. zákona č. 89/2012 Sb., občanský zákoník, ve znění pozdějších předpisů tento

DODATEK č. 1

V souladu s čl. 10 kupní smlouvy na „**Dodání speciálního nákladního automobilu pro SPJ Krajského ředitelství policie hl. m. Prahy**“ pod č. j. KRPA-267129-18/ČJ-2020-0000VZ-H, (dále jen „smlouva“) se smluvní strany dohodly na změně této smlouvy následujícím způsobem:

I.

a) Původní znění čl. 4 „Cena předmětu plnění“ se ruší a nahrazuje textem, který zní:

Celková cena v Kč bez DPH	24 899 560,00 Kč
DPH 21 %	5 228 907,60 Kč
Celková cena v Kč včetně DPH	30 128 467,60 Kč

Slovy **třicetmilionůstodvacetosmtisícčtyřistašedesátsedmkorun šedesáthaléřů**

b) Dále pak dochází ke změně některých položek v příloze č. 1 smlouvy „Technická specifikace“, nové znění těchto položek je uvedeno v příloze č. 1 tohoto dodatku č. 1.

II.

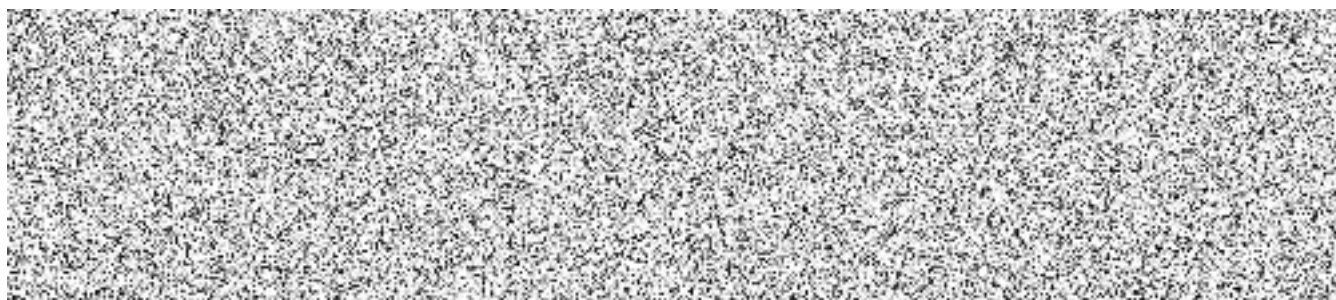
Ostatní ujednání smlouvy zůstávají beze změny.

III.

Tento dodatek je uzavřen elektronicky.

IV.

Tento dodatek č. 1 nabývá platnosti dnem jeho podpisu oběma smluvními stranami a účinnosti dnem jeho uveřejnění v Registru smluv MV ČR. Smluvní strany se dohodly, že zveřejnění tohoto dodatku č. 1 v Registru smluv MV ČR zabezpečí kupující.



TECHNICKÁ SPECIFIKACE

P.č.	Podsystem	Požadované údaje	Původní zadání	Nové zadání	Specifikace
69	Vybava pro užití práva přednosti v jízdě obsahuje tyto prvky	Majáková technika	1x doplňkové zvláštní výstražné světlo s technologií LED generující střídající se výstražné světlo modré a červené barvy a umístěné uvnitř vozidla uprostřed (vůči podélné ose vozidla) předního skla. Světlo musí být odstíněné z vnitřní strany vozidla a splňující EHK č. 65 XR2 a EHK č. 65 XB2 a obě světla EHK č.10. Požaduje se doložení homologace;	1x doplňkové zvláštní výstražné světlo zelené barvy. Identifikace štábního vozidla při větší koncentraci vozidel IZS	Původní zadání: LED R53 + LED B53 Nové zadání: Inpact ELP 024-A-8G
71	Vybava pro užití práva přednosti v jízdě obsahuje tyto prvky	Majáková technika	1x doplňkové výstražné světlo modré barvy na pravé straně a 1x doplňkové výstražné světlo červené barvy na levé straně, s technologií LED umístěné v horní části kabiny vozidla (nad čelním oknem), splňující EHK č. 65 XB2 a XR2, a EHK č. 10. Požaduje se doložení homologace; Identifikace štábního vozidla při větší koncentraci vozidel IZS	1x doplňkové výstražné světlo modré barvy na pravé straně a 1x doplňkové výstražné světlo červené barvy na levé straně, s technologií LED umístěné v přední masce vozidla, splňující EHK č. 65 XB2 a XR2, a EHK č. 10. Požaduje se doložení homologace;	Původní zadání: v horní části kabiny vozidla (nad čelním oknem) Nové zadání: umístěné v přední masce vozidla LED B 59 + LED R 59 Bolt2-SM R65
88	Vybavení střechy a podvozku vozidla	Vybavení střechy	Střecha nástavby musí být pochozí, přístupná po žebříku umístěném na zadní nebo boční části vozidla, žebřík nesmí narušit boční profil (max. šířku) vozidla.	Střecha nástavby musí být pochozí, přístupná po žebříku umístěném na zadní nebo boční části vozidla, žebřík nesmí narušit boční profil (max. šířku) vozidla. Žebřík může být odnímatelný.	Původní zadání: Žebřík zabudovaný napevno Nové zadání: Žebřík může být odnímatelný ANO
92	Vybavení střechy a podvozku vozidla	Vybavení střechy	4 ks svítících hodin, výška číslic min. 100mm, ruční nebo automatické nastavení intenzity svitu, střídavé zobrazení času, data, teploty, rádiem řízený čas - DCF, antireflexní krycí sklo, IP-65, napájení DC 24V.	4 ks svítících hodin, výška číslic min. 100mm, ruční nebo automatické nastavení intenzity svitu, střídavé zobrazení času, data, teploty, rádiem	Původní zadání: Venkovní umístění Nové zadání: Venkovní i vnitřní umístění

			Venkovní umístění podléhá schválení koncovým uživatelem.	řízený čas - DCF, antireflexní krycí sklo, IP-65, napájení DC 24V. Venkovní i vnitřní umístění podléhá schválení koncovým uživatelem.	4 x MOBATIME DE
109	Vybavení střechy a podvozku vozidla	Kamery	Celookruhový kamerový systém vozidla, systém ovládání a řízení kamerového systému vozidla. Složený z kompaktních IP kamera mini dome Full HD. Venkovní (IP66), -30C to +50C, antivandal(IK10), PoE. min. 105 view angle. Zobrazení na samostatném monitoru nebo tabletu s trvalým napájením umístěným mezi pracovišti operátorů, dále v hlavním prostoru a v zorném poli řidiče. Přesné umístění bude podléhat schválení koncovým uživatelem.	Celookruhový kamerový systém vozidla, systém ovládání a řízení kamerového systému vozidla. Složený z kompaktních IP kamera mini dome Full HD. Venkovní (IP66), -25C to +50C, antivandal (IK10), PoE. min. 105 view angle. Detekce pohybu. Zobrazení na samostatném monitoru nebo tabletu s trvalým napájením umístěným mezi pracovišti operátorů, dále v hlavním prostoru a v zorném poli řidiče. Přesné umístění bude podléhat schválení koncovým uživatelem.	<p>Původní zadání: IP kamera mini dome Full HD. Venkovní (IP66), -30C to +50C, antivandal(IK10), PoE. min. 105 view angle.</p> <p>Nové zadání: IP kamera mini dome Full HD. Venkovní (IP66), -25C to +50C, antivandal (IK10), PoE. min. 105 view angle.</p> <p>6x Vivotek FD93xx</p>
113	Vybavení střechy a podvozku vozidla	Topení	Nezávislé naftové topení napojené na nádrž vozidla zajišťující činnost operátorů v mírném klimatickém pásu. 24V, tepelný výkon min. 3kW, Zajistit rozvod vzduchu tak, aby byl teplý vzduch rovnoměrně rozváděn po celém prostoru štábu a operátorů.	Nezávislé naftové topení napojené na nádrž vozidla zajišťující činnost operátorů v mírném klimatickém pásu. 24V DC, tepelný výkon min. 3kW, zajistit rozvod vzduchu tak, aby byl teplý vzduch rovnoměrně rozváděn po celém prostoru štábu a operátorů. Možno řešit dvěma oddělenými jednotkami.	<p>Původní zadání: 24V, tepelný výkon min. 3kW</p> <p>Nové zadání: 24V DC, tepelný výkon min. 3kW Možno řešit dvěma oddělenými jednotkami.</p> <p>2 ks Eberspächer Airtronic D2</p>
114	Vybavení odděleného technologický	Uvodorovňovací systém	4 hydraulické nohy ovládané z vozu s možností vodovážného vyrovnání (s	4 hydraulické nohy pro stabilizaci vozu ovládané přenosným	Původní zadání: dále pak ze schránky v

	prostoru v nástavbě		detekcí směru náklonu) vozidla, přenosné bezdrátové dálkové ovládání dobíjené v prostoru kabiny, dále pak ze schránky v pravém zadním boku vozidla. Přesné umístění podléhá schválení koncového uživatele.	bezdrátovým dálkovým ovládáním, umístěným v prostoru kabiny, dále pak tlačítka ze schránky v pravém boku vozidla. Přesné umístění podléhá schválení koncového uživatele.	pravém zadním boku vozidla Nové zadání: dále pak tlačítka ze schránky v pravém boku vozidla ANO
115	Vybavení odděleného technologického prostoru v nástavbě	Technologie	Jeden nebo více 19" RACK (60x80cm) do celkové výšky min 150U uzavřený skleněnými dveřmi. Požaduje se vybavit rack patch panely pro rozvod datové sítě, chlazením a výsuvnými policemi pro umístění notebooků (min. 4ks). Požaduje se zajistit přístup do racku ze zadní části (možno řešit technologickým otvorem ve stěně kontejneru).	Jeden nebo více 19" RACK (60x80cm) do celkové výšky min 84U, uzavřený skleněnými dveřmi. Požaduje se vybavit rack patch panely pro rozvod datové sítě, chlazením a výsuvnými policemi pro umístění notebooků (min. 4ks). Požaduje se zajistit přístup do racku ze zadní části (možno řešit technologickým otvorem ve stěně kontejneru). Chlazení možno řešit samostatnou chladicí jednotkou.	Původní zadání: do celkové výšky min 150U uzavřený skleněnými dveřmi. Nové zadání: do celkové výšky min 84U, uzavřený skleněnými dveřmi. ELVIA atyp
133	Vybavení odděleného technologického prostoru v nástavbě	Systém napájení	Systém zálohování napájení vozidla včetně automatického přepínání (ultra rychlé pro výpočetní techniku - max. 20ms) mezi zdroji (AC síť/EC/AKU). 2 AC vstupy, 2 AC výstupy. Hlavním výstup je vybaven funkcí, která zajistí dodávku energie bez přerušení. Druhý výstup je pod napětím pouze tehdy, když AC je k dispozici na jednom ze vstupů. Zátěž, která by rychle vybila akumulátory, jako například ohřívač vody, klimatizace, elektrická trouba je možné připojit k tomuto výstupu. Systém musí být výkonově přizpůsoben systému napájení vozidla (min. 8kVA). Automatický start/stop elektrocentrály v	Systém zálohování napájení vozidla včetně automatického přepínání (ultra rychlé pro výpočetní techniku - max. 20ms) mezi zdroji (AC síť/EC/AKU). 2 AC vstupy, 2 AC výstupy. Hlavním výstup je vybaven funkcí, která zajistí dodávku energie bez přerušení. Druhý výstup je pod napětím pouze tehdy, když AC je k dispozici na jednom ze vstupů. Zátěž, která by rychle vybila akumulátory, jako například ohřívač vody,	Původní zadání: Automatický start/stop elektrocentrály v závislosti na stavu napětí pomocných akumulátorů. Nové zadání: Automatický start/stop elektrocentrály v závislosti na stavu napětí pomocných akumulátorů. Automatické odpinání nadbytečné zátěže při nebezpečí přetížení elektrocentrály.

			závislosti na stavu napětí pomocných akumulátorů.	<p>klimatizace, elektrická trouba je možné připojit k tomuto výstupu. Systém musí být výkonově přizpůsoben systému napájení vozidla (min. 8kVA). Automatický start/stop elektrocentrály v závislosti na stavu napětí pomocných akumulátorů. Automatické odpínání nadbytečné zátěže při nebezpečí přetížení elektrocentrály.</p>	ANO
168	Prostor operátorů	Spojovací technika	Komunikační prostředky mobilního pracoviště, 4 ks rdst. MATRA typ dle aktuálního modelu, včetně nutného příslušenství (bez GPS).	<p>Komunikační prostředky mobilního pracoviště, 4 ks rdst. vozidlové MATRA - typ dle aktuálního modelu, včetně nutného příslušenství (bez GPS).</p>	<p>Původní zadání: 4x TPH900</p> <p>Nové zadání: 4 x TPM900 včetně montážní sady</p>
170	Prostor operátorů		Jednací stůl pro min 10 osob včetně křesel. V ose stolu vyvést min. 20 počet zásuvek 230V/50Hz, 10 zásuvek LAN, 10 zásuvek USB - dobíjecí min 2A a 1 zásuvkou HDMI pro zobrazení na velkoplošných TV. Pracovní místa vybavit dostatečným osvětlením. 4 pracoviště již budou vybavena PC a monitorem pro práci řídicích osob opatření (specifikováno v jiné položce). Přesné umístění prvků bude podléhat schválení koncovým uživatelem.	<p>Jednací stůl pro min 10 osob. V ose stolu vyvést min. 20 počet zásuvek 230V/50Hz, 10 zásuvek LAN, 10 zásuvek USB - dobíjecí min 2A a 1 zásuvkou HDMI pro zobrazení na velkoplošných TV. Pracovní místa vybavit dostatečným osvětlením. 4 pracoviště již budou vybavena PC a monitorem pro práci řídicích osob opatření (specifikováno v jiné položce). Stůl vybavit stohovatelnými konferenčními židlemi pro snadnou přepravu. Přesné umístění prvků bude podléhat schválení</p>	<p>Původní zadání: Bez upřesnění</p> <p>Nové zadání: Stůl vybavit stohovatelnými konferenčními židlemi pro snadnou přepravu.</p> <p>ANO</p>

				koncovým uživatelem.	
171	Prostor operátorů	Zástavbové prvky	2x Bílá magnetická tabule min. velikost 150x100cm.	Bílé magnetická tabule min. 2 ks o celkové velikosti 3 m2.	Původní zadání: velikost 150x100cm Nové zadání: velikost 3 m2. ANO
172	Prostor operátorů	Zástavbové prvky	2x velké interní podsvícené hodiny, řízené rádiovým signálem (zobrazení čas, datum, den v týdnu, vnitřní teplota), jejichž umístění bude podléhat schválení koncovým uživatelem.	1x velké interní podsvícené hodiny, řízené rádiovým signálem (zobrazení čas, datum, den v týdnu, vnitřní teplota), jejichž umístění bude podléhat schválení koncovým uživatelem.	Původní zadání: 2x velké interní podsvícené hodiny, řízené rádiovým signálem Nové zadání: 1x velké interní podsvícené hodiny, řízené rádiovým signálem ANO