

KUPNÍ SMLOUVA

uzavřená podle § 2079 a násl. občanského zákoníku č. 89/2012 Sb., občanský zákoník ve znění pozdějších předpisů (dále jen „občanský zákoník“)

I. SMLUVNÍ STRANY

Kupující:	Česká republika - Katastrální úřad pro Královéhradecký kraj
Sídlo:	Collinova 481, Věkoše, 500 03 Hradec Králové
Za kterého jedná:	Ing. Jaroslav Bačina – ředitel
IČO:	71185241
DIČ:	neplátce DPH
Bankovní spojení:	ČNB
Číslo účtu:	9623511/0710
ID datové schránky: (dále jen kupující)	ynmadqi

Prodávající:	GEFOS a.s.
Sídlo:	Kundratka 17, 180 82 Praha 8 - Libeň
za kterého jedná:	Ing. Filip Koblí, místopředseda představenstva
IČO:	25684213
DIČ:	CZ25684213
Veden:	u Městského soudu v Praze, oddíl B, vložka 5477
Bankovní spojení:	ČSOB Praha 1
Číslo účtu:	900102483/0300
ID datové schránky: (dále jen prodávající)	qcdd8qm

II. PŘEDMĚT KUPNÍ SMLOUVY

1. Předmětem této kupní smlouvy je dodávka **RTK GNSS roveru do sítě referenčních stanic Leica GS07** s příslušenstvím v položkové a technické specifikaci dle příloh č. 1 a č. 2 této smlouvy. Tato smlouva je uzavírána dle nabídky ve veřejné zakázce malého rozsahu, vedené pod č. j.: KÚ-02879/2021-660-02030 a uveřejněné na profilu zadavatele v Národním elektronickém nástroji (dále v textu jen „NEN“) pod číslem N006/21/V00025304. Součástí dodávky je uvedení do provozu a zajištění zaškolení obsluhy.
2. Místem plnění je sídlo Katastrálního úřadu pro Královéhradecký kraj, Collinova 481, Věkoše, 500 03 Hradec Králové.

III. LHŮTY

1. Termín dodání předmětu kupní smlouvy dle čl. II je do 30. 11. 2021.

IV. KUPNÍ CENA

1. Kupní cena je sjednána dohodou smluvních stran jako pevná a konečná a činí:

Celková cena bez DPH	219.000,- Kč
Celková cena včetně 21 % DPH	264.990,- Kč

2. Uvedená cena zahrnuje dodávku vč. dopravy do místa plnění dle čl. II odst. 2, uvedení do provozu a zajištění zaškolení obsluhy.

V. PLATEBNÍ PODMÍNKY

1. Dodávka bude zaplácena na základě faktury (daňového dokladu) prodávajícího.
2. Splatnost faktury je 21 dní ode dne jejího doručení objednateli. Adresa pro elektronickou fakturaci je ku.prokralokraj@cuzk.cz.
3. Faktura musí obsahovat všechny náležitosti dle platných právních předpisů, a to zejména náležitosti dle zákona č. 563/1991 Sb., o účetnictví, ve znění pozdějších předpisů, a náležitosti uvedené v § 435 zákona č. 89/2012 Sb., občanský zákoník, ve znění pozdějších předpisů (dále jen „občanský zákoník“), případně i náležitosti dle § 29 zákona č. 235/2004 Sb., o dani z přidané hodnoty, ve znění pozdějších předpisů, je-li prodávající plátcem DPH. Kromě uvedených náležitostí musí faktura obsahovat název akce s registračním číslem projektu SMVS: 346V023000316 „KÚ HK – Měřická technika 2021“. Pokud faktura nebude obsahovat všechny zákonem a smlouvou stanovené náležitosti, je objednatel oprávněn ji do data splatnosti vrátit s tím, že zhotovitel je poté povinen vystavit novou fakturu s novým termínem splatnosti. V takovém případě není objednatel v prodlení s úhradou, termín splatnosti začíná běžet znovu, a to ode dne doručení nové faktury objednateli.
4. Prodávajícímu vzniká právo fakturovat, tj. vystavit daňový doklad Kupujícímu za plnění vymezené v článku II. této Smlouvy, dnem podepsání dodacího listu, nebo předávacího protokolu.

VI. VŠEOBECNÉ DODACÍ PODMÍNKY

1. Povinnost prodávajícího dodat zboží je splněna převzetím zboží zástupcem kupujícího.
2. Osobou oprávněnou převzít zboží za kupujícího je Bc. František Kraus, tel.: [REDAKCE], email: [REDAKCE] v termínu dohodnutém mezi prodávajícím a kupujícím.
3. Dokladem o předání a převzetí zboží bude dodací list podepsaný oprávněnými zástupci obou smluvních stran.
4. Prodávající zajišťuje záruční i pozáruční servis. V případě poruchy zařízení v záruční lhůtě je oprávněn kupující požadovat bezplatné zapůjčení náhradního zařízení.

VII. ZÁRUKY

1. Na veškeré zboží se sjednává záruční lhůta **24 měsíců s výjimkou baterií, na které se vztahuje záruka 6 měsíců.**

VIII.
SMLUVNÍ POKUTA A ÚROKY Z PRODLENÍ

1. Nedodá-li prodávající zboží do uplynutí dodací lhůty, zaplatí kupujícímu smluvní pokutu ve výši 0,05% z ceny zboží včetně DPH za každý, byť i započatý, den prodlení, a to formou slevy z ceny dodávky. Zaplacením smluvní pokuty není dotčen nárok kupujícího na náhradu škody v částce převyšující zaplacenou smluvní pokutu.
2. Nezaplatí-li kupující kupní cenu včas, je povinen zaplatit prodávajícímu úrok z prodlení ve výši 0,05% z nezaplacené částky za každý, byť i započatý, den prodlení.

IX.
ENVIRONMENTÁLNÍ USTANOVENÍ

1. Prodávající se zavazuje k zajištění technické podpory po uplynutí záruční doby a to minimálně 2 roky od jejího skončení a zajištění sběru a likvidace použitého elektrozařízení nebo jeho dalšího použití a to nejen poptávaného elektrozařízení, ale i elektrozařízení, které je touto veřejnou zakázkou nahrazováno.
2. Prodávající zaručuje dostupnost náhradních dílů po dobu nejméně tří let od okamžiku ukončení výroby předmětu smlouvy dle čl. II.

X.
VŠEOBECNÁ USTANOVENÍ

1. Tato kupní smlouva je vyhotovena ve dvou stejnopisech. Každá smluvní strana obdrží po 1 vyhotovení. Smluvní vztah se řídí zákonem č. 89/2012 Sb., občanský zákoník dle § 2079 - § 2183, v platném znění.
2. Prodávající prohlašuje, že předmět plnění této smlouvy je oprávněn prodat kupujícímu a že na něm neváznou žádné závazky vůči třetím stranám.
3. Prodávající souhlasí s uveřejněním této smlouvy v evidenci smluv v registru smluv dle zákona č. 340/2015 Sb. Uveřejnění smlouvy provede kupující.
4. Kupní smlouvu lze měnit pouze písemnými dodatky, které budou stvrzeny podpisem obou stran.
5. Platnost smlouvy nastává dnem podpisu oprávněných zástupců obou smluvních stran. Smlouva nabývá účinnosti dnem jejího uveřejnění v registru smluv.

Přílohy:

Příloha č. 1 – Položková specifikace nabízeného zboží

Příloha č. 2 – Technická specifikace, originální prospekt

V Hradci Králové, dne 1. 11. 2021

V Praze, dne 4. 11. 2021

Ing. Jaroslav Bačina
ředitel

Ing. Filip Koblre
místopředseda představenstva

Příloha č. 1 – Položková specifikace nabízeného zboží

GNSS stanice: Leica GS07 s kontrolerem CS20 LTE a polním softwarem Leica Captivate

Kat.č.	Popis	Ks
869374 R2M	GS07 SmartAnténa - 320 kanálů, multi-frekvenční GPS, GLONASS, Galileo, BeiDou <ul style="list-style-type: none"> ▪ měřicí čip – Smart track, odolný proti multi-path efektu, minimálně 320 kanálů, ▪ GNSS měření dvoufrekvenční GPS, Galileo, s možností licenčního rozšíření na Glonass a BeiDou, ▪ možnost měření RTK, xRTK a post-processing, ▪ odolnost proti prachu a vodě – IP 68, ▪ Bluetooth spojení s kontrolerem, ▪ integrovaný GSM/UMTS/LTE modem ▪ vyměnitelná Li-Ion baterie 	1
869412	LOP75 licence na Galileo pro GS07	1
876477 R2M	CS20 LTE polní kontroler , vnitřní TS rádio <ul style="list-style-type: none"> ▪ barevný dotykový displej, 5“, ▪ klávesnice QWERTY alfa-numerická, ▪ ukládání dat do vnitřní paměti 4 GB i možnost ukládání na vyměnitelném médiu (např. CF, SD karta) 1 GB, ▪ bezdrátová komunikace s anténou – Bluetooth, ▪ integrovaný GSM/UMTS/LTE modem, ▪ vnitřní TS rádio, ▪ integrovaná kamera min. 5 MPix, ▪ odolnost proti prachu a vodě – IP 68, ▪ vyměnitelná Li-Ion baterie, ▪ globální klíč do S-JTSK schválený ČÚZK pro transformace v KN, ▪ generování protokolů výsledků měření. 	1
827698 R2M	Leica Captivate měření a vytyčování CS20	1

Příslušenství:

Kat.č.	Popis	Ks
768226	GLS13 - výsuvná tyčka pro GNSS, zámky na výšky 1,8 a 2,0 m	1
767880	GHT63 - adaptér pro připevnění držáku na výtyčku	1
807157	GHT66 - držák na kontroler CS20	1
772806	GEB212 - baterie Li-Ion 7,4 V / 2,6 Ah pro GPS/TPS1200 a Viva	2
905306	GEB333 - baterie Li-Ion 11,1 V / 3500 mAh	1
799185	GKL311 - malá nabíječka na 1 Li-Ion baterii	1
822787	GEV276 - napájecí a nabíjecí adaptér pro CS20	1
937440	GVP743 - malý kufřík pro kontroler CS20/30 a GNSS rover	1
870197	Uživatelský manuál CS20, GS v českém jazyce	1

Další parametry:

Plná HW a SW kompatibilita se stávajícím vybavením FlexLine TS06 a GNSS GPS900, GS09, GS08plus, GS18 T. Hardware v oblasti jednotlivých komponentů a příslušenství např.: odrazné hranoly, držáky hranolů, minihranoly, stativy, trojnožky, výtyčky, apod., bez nutnosti dalších úprav. SW kompatibilitou se rozumí možnost importu dat pořízených nabídnutou měřickou technikou do stávajícího programového vybavení zadavatele pro zpracování dat pořízených geodetickými měřeními a GNSS pomocí SW Infinity, Groma a MG Nautil.

RTK GNSS rover do sítě referenčních stanic

Technická specifikace

a) GNSS senzor-anténa:

- měřicí čip – Smart track, odolný proti multi-path efektu, minimálně 320 kanálů,
- GNSS měření dvoufrekvenční GPS, Galileo, s možností licenčního rozšíření na Glonass a BeiDou,
- možnost měření RTK, xRTK a post-processing,
- odolnost proti prachu a vodě – IP 68,
- Bluetooth spojení s kontrolerem,
- integrovaný GSM/UMTS/LTE modem,
- vyměnitelná Li-Ion baterie,

b) kontroler:

- barevný dotykový displej, 5“,
- klávesnice QWERTY alfa-numerická,
- ukládání dat do vnitřní paměti 4 GB i možnost ukládání na vyměnitelném médiu (např. CF, SD karta) 1 GB,
- bezdrátová komunikace s anténou – Bluetooth,
- integrovaný GSM/UMTS/LTE modem,
- vnitřní TS rádio,
- integrovaná kamera min. 5 MPix,
- odolnost proti prachu a vodě – IP 68,
- vyměnitelná Li-Ion baterie,
- globální klíč do S-JTSK schválený ČÚZK pro transformace v KN,
- generování protokolů výsledků měření.

c) příslušenství k RTK roveru:

- výsuvná výtýčka s držáky k upevnění kontroleru a antény,
- nabíječka baterií,
- přepravní kufr,
- uživatelský manuál v českém jazyce.

d) záruční a pozáruční servis

- pro případ poruchy požaduje zadavatel bezplatné zapůjčení náhradní aparatury po dobu opravy přístroje.

Důležité upozornění:

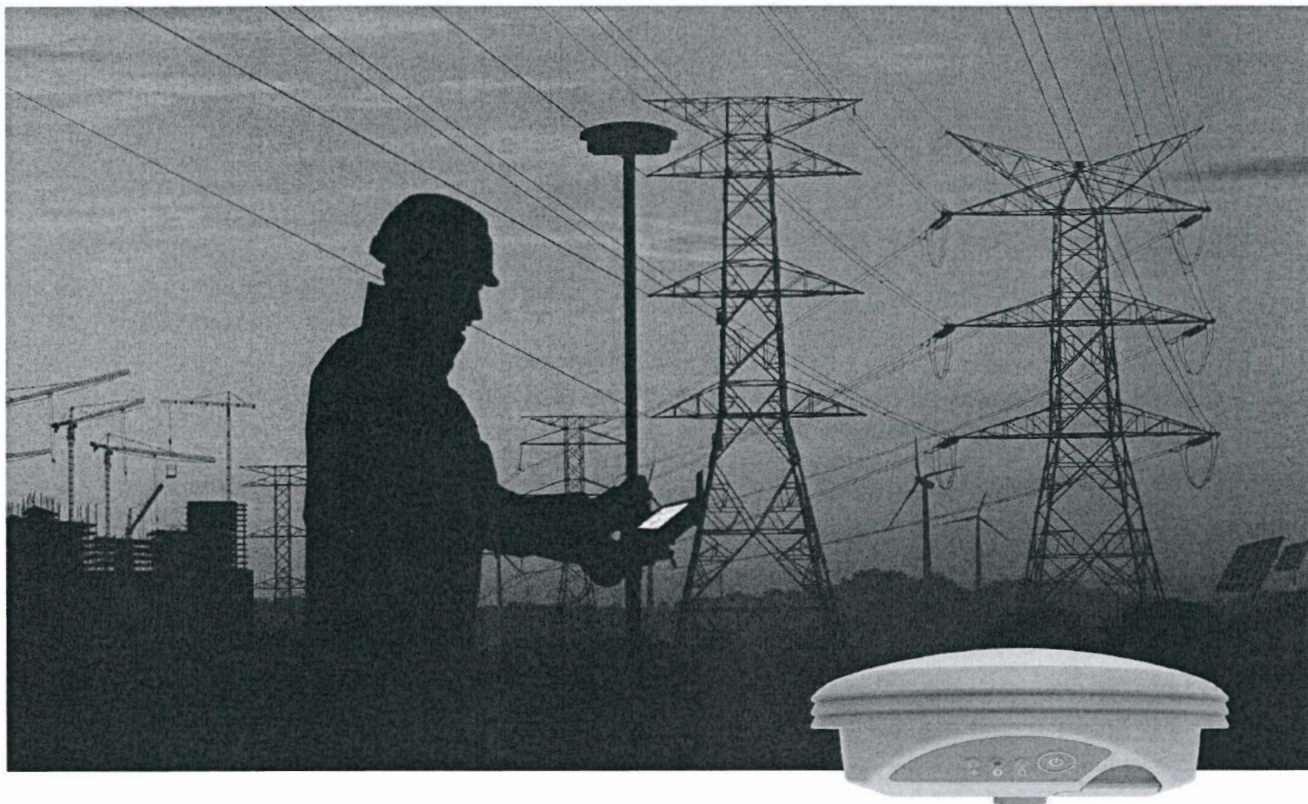
Zadavatel požaduje plnou HW a SW kompatibilitu se stávajícím vybavením bez nutnosti dodatečných zásahů a úprav, které by znamenaly finanční výdaje nebo jiné náklady zadavatele. V současnosti je zadavatel vybaven totálními stanicemi značky Leica řady FlexLine TS06 a GNSS GPS900, GS09, GS08plus, GS18 T.

HW kompatibilitou se rozumí možnost kombinovat stávající vybavení zadavatele s nabízenou měřickou technikou v oblasti jednotlivých komponentů a příslušenství např.: odrazné hranoly, držáky hranolů, minihranoly, stativy, trojnožky, výtýčky, apod., bez nutnosti dalších úprav.

SW kompatibilitou se rozumí možnost importu dat pořízených nabídnutou měřickou technikou do stávajícího programového vybavení zadavatele pro zpracování dat pořízených geodetickými měřeními a GNSS pomocí SW Infinity, Groma a MG Nautil.

Leica GS07

Specifikace produktu



Úchvatný software

Leica GS07 je doprovázen revolučním softwarem Captivate, který přetváří komplexní data do realistických interaktivních 3D modelů. Díky intuitivním aplikacím a oblíbené dotykové technologii lze prohlížet všechny formy měřených a projektových dat ve všech dimenzích. Leica Captivate tvoří mosty mezi odvětvími a aplikacemi více než pouhými gesty na displeji, bez ohledu na to, zda pracujete s GNSS, totální stanicí nebo s obojími najednou.



Okamžitě sdílejte data mezi všemi vašimi přístroji

Leica Infinity importuje a kombinuje data z vašeho GNSS RTK roveru, totální stanice a nivelačního přístroje pro vytvoření konečného přesného výsledku. Zpracování nebylo nikdy předtím tak snadné, když všechny vaše přístroje pracují v tandemu za účelem vytvoření přesných informací, se kterými lze dále pracovat.

ACC»

Péče o zákazníka na kliknutí

Díky službě Aktivní péče o zákazníka (ACC) je vám k dispozici globální síť zkušených profesionálů, kteří vás na kliknutí provedou jakýmkoli problémem. Eliminujte prodlevy díky kvalitnějšímu technickému servisu, dokončujte vaši práci rychleji a vyhněte se drahým a zbytečným dodatečným výjezdům do terénu s pomocí excelentní konzultační podpory. Mějte pod kontrolou vaše výdaje pomocí vám přizpůsobených balíčků péče o zákazníka (CCP), se kterými můžete v klidu pracovat s vědomím poskytované stále podpory, ať jste kdekoli.



leica-geosystems.com



- when it has to be right

Leica
Geosystems

Leica GS07

VÝKON GNSS

GNSS Technologie	Leica RTKplus	Adaptivní kontinuální výběr družic
Leica SmartCheck	Kontinuální kontrola RTK řešení	Spolehlivost 99,95%
Příjem signálů	SmartTrack	GPS (L1, L2, L2C, L5), Glonass (L1, L2, L3 ²), BeiDou (B1, B2, B3 ²), Galileo (E1, E5a, E5b, Alt-BOC, E6 ²), QZSS (L1, L2, L5, LEX ²), NavIC L5 ³ , SBAS (WAAS, EGNOS, MSAS, GAGAN)
Počet kanálů		320 hardwarových kanálů

VÝKON A PŘESNOST MĚŘENÍ¹

Doba RTK inicializace		Typicky 6 s
Real-time kinematic (v souladu se standardem ISO17123-8)	Jednotlivá základna Síťové RTK	Hz 10 mm + 1 ppm / V 20 mm + 1 ppm Hz 10 mm + 0,5 ppm / V 20 mm + 0,5 ppm
Post-processing	Statické fázové s dlouhými observacemi Statická a rychlá statická metoda (s fázemi)	Hz 3 mm + 0,5 ppm / V 6 mm + 0,5 ppm Hz 5 mm + 0,5 ppm / V 10 mm + 0,5 ppm
Diferenciální kódy	DGPS / RTCM	Typicky 25 cm

KOMUNIKACE

Komunikační porty	Lemo Bluetooth®	USB a sériový port RS232 Bluetooth v2.00 + EDR, třída 2
Komunikační protokoly	RTK datové protokoly Síťové RTK	Leica, Leica 4G, CMR, CMR+, RTCM 2.2, 2.3, 3.0, 3.1, 3.2 MSM VRS, FKP, iMAX, MAC (RTCM SC 104)
Integrované datové modemy ⁴	3.75G GSM / UMTS / CDMA mobilní modem Radio-modem	Plně integrovaný, integrovaná anténa Plně integrovaný, pouze příjem, externí anténa 403 - 470 MHz, rychlost až 28800 bps vzduchem
Externí datové modemy		Bluetooth GSM / GPRS / UMTS / LTE / CDMA mobilní modemy

OBECNÉ INFORMACE

Polní kontroler a software	Software Leica Captivate	Polní kontroler Leica CS20
Uživatelské rozhraní	Klávesy a LED	Vypínač On/Off, 3 stavové LED
Záznam dat	Úložiště ⁵ Typ dat a interval ukládání	Vyjímatelná SD karta, až 8 GB Leica GNSS raw data a RINEX ve frekvenci až 5 Hz
Napájení	Interní zdroj napájení Externí zdroj napájení Provozní čas ⁶	Vyměnitelná Li-Ion baterie (2,6 Ah/7,4 V) Nominální 12 V DC, rozsah 10,5 - 28 V DC 8 h GNSS 7 h s příjmem RTK dat s CS modemem
Hmotnost a rozměry	Hmotnost Průměr x výška	0,7 kg / 2,7 kg standardní RTK rover na tyčce 186 mm x 71 mm
Okolní prostředí	Teplota Odolnost proti pádům Ochrana proti průniku vody, písku a prachu Vibrace Vlhkost Funkční ráz	-20 až 65 °C (provoz), -40 až 80°C (skladování) Odolá pádu na tvrdý povrch při nasazení na 2 m tyčce IP66 / IP68 (IEC60529 / MIL STD 810G CHG-1 510.6 I / MIL STD 810G CHG-1 506.6 II / MIL STD 810G CHG-1 512.6 I) Odolává silným vibracím (ISO9022-36-05 / MIL STD 810G 514.6 Cat.24) 95% (ISO 9022-13-06 / ISO 9022-12-04 / MIL STD 810G CHG-1 507.6 II) 40 g / 15 až 23 m/s (MIL STD 810G 516.6 II)

LEICA GS07 - GNSS SMART ANTÉNA

PODPOROVANÉ GNSS SYSTÉMY

2-frekvenční / multi-frekvenční

GPS / GLONASS / Galileo / BeiDou / QZSS

VÝKON RTK

DGPS/RTCM, Neomezené RTK, Síťové RTK

OBNOVA POZICE a UKLÁDÁNÍ DAT

5 Hz obnova pozice

Ukládání raw data / RINEX

DOPLŇKOVÉ VLASTNOSTI⁴

3.75G GSM / GPRS / UMTS / CDMA mobilní modem

UHF radio-modem (pouze příjem)

✓/•
✓/•/•/•/•/•

✓

✓

✓/•

•

•

✓ Standard • Volitelné

¹ Přesnost měření, spolehlivost a čas inicializace závisí na různých faktorech včetně počtu družic, doby observace, atmosférických podmínek, vícecestného šíření signálů (multipath) atd. Uvedené hodnoty předpokládají normální až příznivé podmínky. Budoucí plná konstelace BeiDou a Galileo dále zvýší výkon a přesnost měření.
² Splňuje, avšak také závisí na dispozicích komerčních definic služeb BeiDou ICD a Galileo, Glonass L3, BeiDou B3, QZSS LEX a Galileo E6 budou zprovozněny budoucím upgradem firmwaru.

³ Podpora NavIC L5 je zahrnuta a bude k dispozici s budoucím upgradem firmwaru.
⁴ V závislosti na používání CS polního kontroleru a radio-modemu.

⁵ Data jsou ukládána do CS polního kontroleru.

⁶ Může se měnit s teplotou, stářím baterie a výsílacím výkonem datového modemu.

Příkazce:

Přezkoušeno a schváleno dle vyhlášky č. 416/2004 Sb.
§11, §12, §13, §14

Datum:

- 1. 11. 2021



Správce rozpočtu:

Přezkoušeno a schváleno dle vyhl. č. 416/2004 Sb. §13

Datum:

- 1. 11. 2021

