


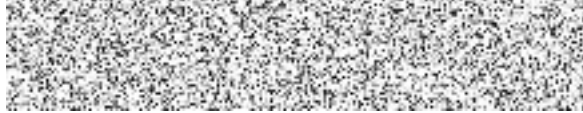




**KUPNÍ SMLOUVA**Č. j. *KRPK-80223-5/ČJ-2021-1900VZ*


*uzavřená dle § 2079 a násl. zákona č. 89/2012 Sb., občanský zákoník, v platném znění, (dále jen občanský zákoník)*

*Níže uvedeného dne, měsíce a roku, byla mezi uvedenými smluvními stranami uzavřena kupní smlouva, vycházející z Rámcové dohody č. j. MV-48222-20/VZ-2020 na „Dodávky kancelářského, sedacího a lehacího nábytku pro roky 2021–2022“ (dále jen „Rámcová dohoda“), tohoto znění:*

**I.****Smluvní strany**

Název: **INTERIER TECH s.r.o.**  
se sídlem: Za Drahou 253, Liblice, 282 01 Český Brod  
Zastoupený:   
IČO: 290 58 155  
DIČ: CZ29058155  
bankovní spojení:   
číslo účtu:   
kontaktní osoba:   
telefon:   
e-mail:   
datová schránka 4winziy  
Zapsán v obchodním rejstříku, vedeném u Městského soudu v Praze, oddíl C, vložka 163550

*(dále jen „Prodávající“)*

Název: **Česká republika – Krajské ředitelství policie Karlovarského kraje**  
Sídlo: Závodní 386/100. 360 06 Karlovy Vary – Dvory  
Zastoupený:   
IČ: 72051612  
DIČ: CZ72051612  
Bankovní spojení:   
Číslo účtu:   
Kontaktní osoby:   
Datová schránka: upshp5u

*(dále jen „Kupující“)*

## II.

### Předmět plnění

1. Předmětem této smlouvy je koupě a dodávka **nábytku** (dále jen „zboží“) dle Rámcové dohody č. j. MV-48222-20/VZ-2020 na „Dodávky kancelářského, sedacího a lehacího nábytku pro roky 2021–2022“, dále Technické specifikace č. j. KRPK-79633-2/ČJ-2021-1900MZ ze dne 15. 10. 2021, která je nedílnou součástí této smlouvy jako příloha č. 1 a Zadávacích a dodacích podmínek zakázky č. j. KRPK-79633-3/ČJ-2021-1900MZ ze dne 15. 10. 2021, které jsou nedílnou součástí této smlouvy jako příloha č. 2.
2. Dodání zboží zahrnuje úplné a bezvadné provedení a řádné předání, včetně dopravy, do místa plnění.
3. Kupující se zavazuje zboží převzít a zaplatit sjednanou cenu podle článku IV.

## III.

### Technické podmínky

Technická specifikace zboží musí odpovídat veškerým požadavkům stanoveným v příloze č. 1 této smlouvy a v Rámcové dohodě.

## IV.

### Kupní cena

1. Celková kupní cena za zboží dle článku II. odst. 1 této smlouvy je stanovena ve výši

Bez DPH	44 306,00 Kč
DPH 21 %	9 304,26 Kč
CELKEM	53 610,26 Kč

Slovy: padesáttřítisícšestsetdesetkorunčeských 26/100

2. Kupní cena zahrnuje veškeré náklady spojené s dodáním zboží, a to včetně nákladů na dovoz.
3. Kupní cena je cenou nejvýše přípustnou, kterou je možné změnit, jen v případě změny zákonné sazby DPH.

## V.

### Doba a místo plnění

1. Prodávající se s kupujícím dohodli, že prodávající zboží dodá do 21 dnů od nabytí účinnosti této smlouvy.
2. Místem plnění je Policie ČR, Krajské ředitelství policie Karlovarského kraje, areál MV (pod Klášterem), sklady MTZ, 17. listopadu 40, 350 02 Cheb, 50.0695675N, 12.3590344E.
3. Čas dodání je v pracovní dny 7:00 – 14:00 hod., po předchozím nahlášení dodávky nejméně 2 dny předem.
4. Zboží bude prodávajícím dodáno kompletně smontované, aby tak bylo možné jej okamžitě používat.
5. Kontaktní osobou pro dopravce nebo dodavatele je kontaktní osoba uvedená v identifikaci kupujícího.

## VI.

### Platební podmínky

1. Platba za uskutečněnou dodávku předmětu plnění bude provedena bezhotovostním platebním převodem na základě faktury vystavené prodávajícím do 14 kalendářních dnů po řádném předání a převzetí dodávky kupujícím. Přílohou faktury bude zástupci obou stran podepsaný dodací list potvrzující, že dodávka byla dodána kupujícímu v požadovaném množství a kvalitě.
2. Faktury musí být vystavena na adresu Krajské ředitelství policie Karlovarského kraje, Závodní 386/100, 360 06 Karlovy Vary, musí obsahovat č. j. kupní smlouvy, č. j. rámcové dohody, ke které se dodávka vztahuje a všechny údaje uvedené v § 29 zákona č. 235/2004 Sb., o dani z přidané hodnoty, ve znění pozdějších předpisů, a údaje uvedené v § 435 OZ a § 7 zákona č. 90/2012 Sb., o obchodních korporacích.
3. Faktura je splatná do 30 kalendářních dnů ode dne jejího prokazatelného doručení kupujícímu na adresu: Česká republika – Krajské ředitelství policie Karlovarského kraje, Závodní 386/100, 360 06 Karlovy Vary, IČ 72051612, datová schránka: upshp5u, (v případě elektronických faktur e-mail: [krpk.faktura@pcr.cz](mailto:krpk.faktura@pcr.cz)).
4. Faktura je považována za proplacenou okamžikem odepsání příslušné finanční částky z účtu kupujícího ve prospěch účtu prodávajícího.
5. Kupující je oprávněn před uplynutím lhůty splatnosti faktury vrátit prodávajícímu bez zaplacení fakturu, která neobsahuje náležitosti stanovené touto kupní smlouvou nebo obecně závaznými právními předpisy, není doložena kopií potvrzeného dodacího listu, obsahuje jiné cenové údaje nebo jiný druh plnění než dohodnutý ve smlouvě nebo budou-li tyto údaje uvedeny chybně, a to s uvedením důvodu vrácení. Prodávající je povinen v případě vrácení faktury fakturu opravit nebo vyhotovit fakturu novou. Důvodným vrácením faktury přestává běžet původní lhůta splatnosti. Nová lhůta v původní délce splatnosti běží znovu ode dne doručení opravené nebo nově vystavené faktury kupujícímu.
6. Platby budou realizovány v Kč na základě předložené faktury a zálohové platby kupující neposkytuje.

## VII.

### Vady

1. Prodávající je povinen dodat zboží v množství, druhu a jakosti (technické parametry) dle kupní smlouvy a při dodržení závazku sjednaného v Rámcové dohodě, včetně podmínek pro přepravu do místa dodání a podmínek uvedených v čl. 7 odst. 7.1.
2. Zjistí-li kupující vady týkající se jakosti dodaného zboží již při dodání, je oprávněn odmítnout jejich převzetí a od kupní smlouvy odstoupit. To platí i při dodání jiného druhu zboží, než určuje kupní smlouva. Odstoupení od kupní smlouvy bezodkladně kupující písemně oznámí prodávajícímu.
3. Vady, které se týkají jakosti dodaného zboží, které kupující zjistí až po převzetí dodávky, je prodávající povinen odstranit nejpozději do 7 dnů od oznámení reklamace. Prodávající

odstraní vady bezúplatně dodáním náhradního plnění v množství a jakosti dle kupní smlouvy. Obdobně postupuje prodávající i v případě, nevyužije-li kupující svého práva na odstoupení od smlouvy podle bodu VII. 2.

#### **VIII.**

##### **Záruční podmínky**

Na dodávku zboží bude poskytnuta prodávajícím záruka za jakost, která zaručuje, že zboží bude odpovídat technické specifikaci stanovené Rámcovou dohodou. Prodávajícím bude poskytnuta záruční doba v délce uvedené v čl. 8 Rámcové dohody.

#### **IX.**

##### **Sankce**

1. Prodávající je oprávněn požadovat na kupujícím úrok z prodlení za nedodržení termínu splatnosti faktury ve výši 0,05 % z oprávněně fakturované částky včetně DPH za každý i započatý den prodlení. Výše sankce není omezena.
2. Kupující je oprávněn požadovat na prodávajícím smluvní pokutu za nedodržení termínu dodání předmětu plnění dle kupní smlouvy, a to ve výši 0,05 % z ceny nedodaného předmětu plnění včetně DPH za každý i započatý den prodlení. Výše sankce není omezena.
3. Kupující je oprávněn požadovat na prodávajícím smluvní pokutu za nedodržení doby pro odstranění zjištěných vad na základě reklamace, a to ve výši 0,05 % z ceny reklamovaného předmětu plnění včetně DPH, a to za každý i započatý den prodlení. Minimální výše sankce je 1000,- Kč za den.
4. Úrok z prodlení a smluvní pokuta jsou splatné do 30 kalendářních dnů od data, kdy byla povinné straně doručena písemná výzva k jejich zaplacení oprávněnou stranou, a to na účet oprávněné strany uvedený v písemné výzvě. Ustanovením o smluvní pokutě není dotčeno právo oprávněné strany na náhradu škody v plné výši.

#### **X.**

##### **Odstoupení od smlouvy**

Odstoupení od smlouvy se řídí ustanovením § 2001 a násl. občanského zákoníku v platném znění a rámcovou smlouvou.

#### **XI.**

##### **Řešení sporů**

1. Tato smlouva se řídí Rámcovou smlouvou, právním řádem České republiky a zejména příslušnými ustanoveními zákona č. 89/2012 Sb., občanského zákoníku.
2. Veškeré spory mezi smluvními stranami budou řešeny nejprve smírně.
3. Nebude-li smírného řešení dosaženo, budou spory řešeny v soudním řízení.

## **XII. Závěrečná ustanovení**

1. Smlouva nabývá platnosti a účinnosti dnem podpisu obou smluvních stran.
2. Tato kupní smlouva je uzavřena v souladu s Rámcovou dohodou a to i v těch ustanoveních, které nejsou v této kupní smlouvě konkrétně uvedeny.
3. Tato smlouva může být měněna nebo doplňována jen písemnými, očíslovanými dodatky odsouhlasenými smluvními stranami.
4. Z důvodu právní jistoty smluvní strany prohlašují, že jejich závazkový vztah založený touto smlouvou se řídí občanským zákoníkem.
5. Obě smluvní strany prohlašují, že smlouva nebyla uzavřena v tísní, ani za jednostranně nevýhodných podmínek a na důkaz toho připojují své vlastnoruční podpisy.
6. Tato smlouva je vyhotovena v elektronické podobě.

### *Příloha č. 1*

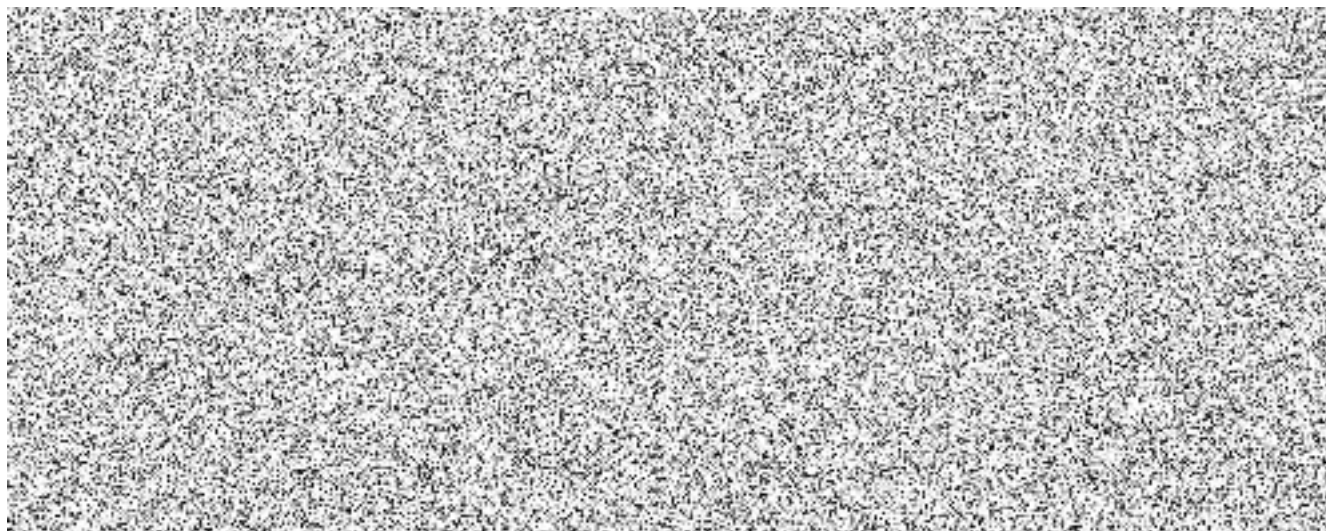
Technická specifikace č. j. KRPK-79633-2/ČJ-2021-1900MZ ze dne 15. 10. 2021

### *Příloha č. 2*

Zadávací a dodací podmínky zakázky č. j. KRPK-79633-3/ČJ-2021-1900MZ ze dne 15. 10. 2021

### *Příloha č. 3*

Cenová nabídka





Pomáhat a chránit

POLICIE ČESKÉ REPUBLIKY  
KRAJSKÉ ŘEDITELSTVÍ POLICIE KARLOVARSKÉHO KRAJE



ODBOR SPRÁVY MAJETKU  
ODDĚLENÍ MATERIÁLNĚ TECHNICKÉHO ZABEZPEČENÍ

KRPK-79633-2/ČJ-2021-1900MZ

Počet listů: 1  
List č. 1

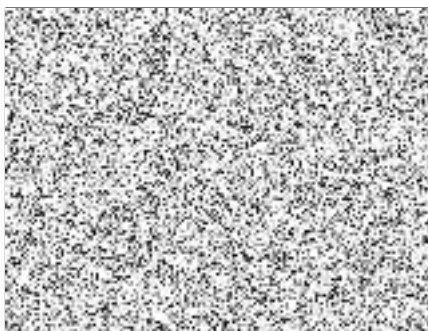
**TECHNICKÁ SPECIFIKACE A POŽADOVANÉ VLASTNOSTI PŘEDMĚTU VZ**  
**NÁKUP KANCELÁŘSKÉHO, SEDACÍHO A LEHACÍHO NÁBYTKU**  
**PODLE RÁMCOVÉ DOHODY**

15. říjen 2021

Nákup nábytku podle Rámcové dohody MV-48222-20/VZ-2020 na „dodávky kancelářského, sedacího a lehacího nábytku pro roky 2021-2022“:

OBJEDNÁVÁME:

Počet	řj	Objednáváme (Počet - ks -název - číslo položky ve smlouvě)	číslo položky
1	ks	Stůl konferenční kruhový, průměr 700, centrální noha, výška 650	17
1	ks	Stůl kancelářský rohový levý 1600/1200x800/700x730, LTD 25mm, kombinace LTD+kov	19
1	ks	Stůl kancelářský rohový pravý 1600/1200x800/700x730, LTD 25mm, kombinace LTD+kov	20
3	ks	Šatní skříň služební s nástavcem	47
2	ks	Křeslo dřevěné čalouněné pevné - nosnost 120 kg / třešeň a čalounění černé	84





Pomáhat a chránit

POLICIE ČESKÉ REPUBLIKY  
KRAJSKÉ ŘEDITELSTVÍ POLICIE KARLOVARSKÉHO KRAJE

ODBOR SPRÁVY MAJETKU  
ODDĚLENÍ MATERIÁLNĚ TECHNICKÉHO ZABEZPEČENÍ

PCR19ETRpo29781630



KRPK-79633-3/ČJ-2021-1900MZ

Počet listů: 2  
List č. 1

**ZADÁVACÍ A DODACÍ PODMÍNKY ZAKÁZKY:  
NÁKUP KANCELÁŘSKÉHO A SEDACÍHO A LEHACÍHO NÁBYTKU PODLE RÁMCOVÉ  
DOHODY**

15. říjen 2021

Pro tuto zakázku platí obecně podmínky podle Rámcové dohody MV-48222-20/VZ-2020 na „dodávky kancelářského, sedacího a lehacího nábytku pro roky 2021-2022“ - s výjimkou:

**TERMÍN DODÁNÍ** 21 kalendářních dnů ode dne nabytí účinnosti kupní smlouvy.

Kontaktní osoby – při realizaci soutěže:

Odbor veřejných zakázek

Kontaktní osoby pro dopravce nebo dodavatele - pro dodání materiálu:

Kompletnost dodávky

Rozdělení zakázky – NE. Požadujeme dodat celé množství v jednom termínu.

Při dodání požadujeme předat položkový dodací list.

Doprava zboží – NELZE tahač s návěsem

Typ vozidla standardní nákladní s pevnou nástavbou – přibližně 11 m dlouhé. Není možné ke skladu zajet tahačem s dlouhým návěsem.

Dodavatel veškeré zboží opatří pro přepravu způsobem, který je obvyklý pro takové zboží v obchodním styku a který vyloučí poškození zboží při manipulaci a přepravě.

Místo dodání

POLICIE ČR, Krajské ředitelství policie Karlovarského kraje  
Areál MV (pod Klášteřem), Sklady MTZ, 17. listopadu 40, 350 02 Cheb,  
50.0695675N, 12.3590344E

Montáž nábytku dodavatelem (článek 7, bod 7.1 aktuální Rámcové dohody)

Požadujeme dodat kompletně smontovaná křesla a židle, vše připravené k okamžitému použití.

Doba dodání

Pracovní dny, 7.00 – 14.00 (vykládka do 15:00).

Požadujeme nahlášení dne a času dodání nejméně 2 dny předem a s upřesněním času dodání.

Adresa pro zaslání faktury

Krajské ředitelství policie Karlovarského kraje  
Závodní 386 / 100, 360 06 Karlovy Vary - Dvory  
E-mail: krpk.faktura@pcr.cz  
ISDS: upshp5u

Adresa pro zaslání další různé dokumentace k nákupu

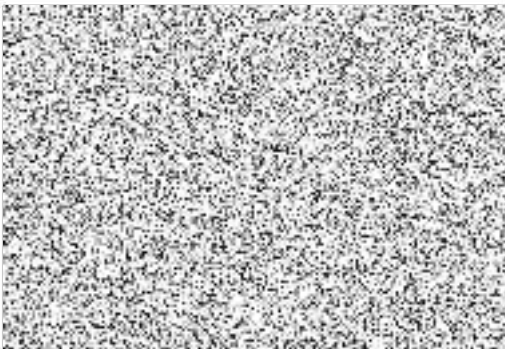
POLICIE ČR, Krajské ředitelství policie Karlovarského kraje  
Odbor správy majetku, Dobrovského 1935, 356 04 Dolní Rychnov

Technické možnosti převzetí

Paletový vozík NE, Rampa NE, Vysokozdvíhový vozík NE

Palety

Neprovozujeme paletové hospodářství a zejména EURO-palety nejme schopni ihned vrátit při dodávce. Po uvolnění EURO-palet si je po předchozí domluvě s námi odveze DODAVATEL v dohodnutém termínu na své náklady z místa Cheb, Dolní Rychnov nebo Karlovy Vary.





## RD "na dodávky kancelářského, sedacího a lehacího nábytku pro roky 2021 - 2022" MV-48222-20/VZ-2020

	Dekor kancelářského nábytku jednotný - Třešeň 344	ks	Bez DPH	s DPH	cena celkem bez DPH	CENA CELKEM S DPH
<b>č.položky</b>	<b>Položky a ceny podle přílohy</b>	8				
<b>17</b>	Stůl konferenční kruhový, průměr 700, centrální noha, výška 650	1				
<b>19</b>	Stůl kancelářský rohový levý 1600/1200x800/700x730, LTD 25mm, kombinace LTD+kov	1				
<b>20</b>	Stůl kancelářský rohový pravý 1600/1200x800/700x730, LTD 25mm, kombinace LTD+kov	1				
<b>47</b>	Šatní skříň služební s nástavcem	3				
<b>84</b>	Křeslo dřevěné čalouněné pevné - nosnost 120 kg / třešeň a čalounění černé	2				
<b>Cena celkem</b>					<b>44 306,00</b>	<b>53 610,26</b>

