

# REKAPITULACE STAVBY

Kód: 443-18  
Stavba: Odvlhčení prostor SOKA Rokycany

KSO: 801 46  
Místo: Rokycany

CC-CZ:  
Datum: 04.06.2021

Zadavatel:  
Česká republika -Státníoblastní archiv Rokycany

IČ:  
DIČ:

Uchazeč:  
BIS, a.s., Plzeň

IČ: 40526151  
DIČ: CZ40526151

Projektant:

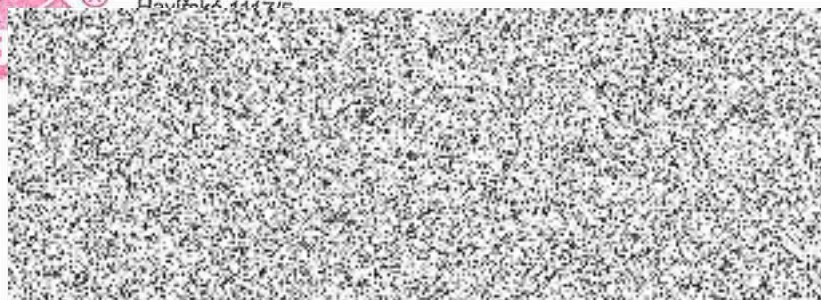
IČ:  
DIČ:



Poznámka:

Soupis prací je sestaven s využitím Cenové soustavy ÚRS. Položky, které pochází z této cenové soustavy, jsou ve sloupci 'Cenová soustava' označeny popisem 'CS ÚRS' a úrovní příslušného kalendářního pololetí. Veškeré další informace vymezující popis a podmínky použití těchto položek z Cenové soustavy, které nejsou uvedeny přímo v soupisu prací, jsou neomezeně dále k dispozici na [www.cs-urs.cz](http://www.cs-urs.cz), sekce Cenové a technické podmínky.

<b>Cena bez DPH</b>			<b>2 683 712,07</b>
DPH základní	sazba daně 21,00%	Základ daně 2 683 712,07	Výše daně 563 579,53
DPH snížená	15,00%	0,00	0,00
<b>Cena s DPH v CZK</b>			<b>3 247 291,60</b>



# REKAPITULACE OBJEKTŮ STAVBY A SOUPISŮ PRACÍ

Kód: 443-18

**Stavba:** Odvlhčení prostor SOKA Rokycany

Místo: Rokycany

Datum: 04.06.2021

Zadavatel: Česká republika - Státníoblastní archiv Rokycany

Projektant:

Uchazeč: BIS, a.s., Plzeň



Kód	Objekt, Soupis prací	Cena bez DPH [CZK]	Cena s DPH [CZK]	Typ
<b>Náklady stavby celkem</b>		<b>2 683 712,07</b>	<b>3 247 291,60</b>	
1-18	Odvlhčení prostor SOKA Rokycany	2 611 712,07	3 160 171,60	STA
VON	vedlejší a ostatní náklady	72 000,00	87 120,00	STA

# KRYCÍ LIST SOUPISU

Stavba:

Odvlhčení prostor SOKA Rokycany

Objekt:

**1-18 - Odvlhčení prostor SOKA Rokycany**

KSO: 801 46  
Místo: Rokycany

CC-CZ:  
Datum: 04.06.2021

Zadavatel:  
Česká republika -Státníoblastní archiv Rokycany

IČ:  
DIČ:

Uchazeč:  
BIS, a.s., Plzeň

IČ: 40526151  
DIČ: CZ40526151

Projektant:  
T.Novotný DIS

IČ:  
DIČ:

Poznámka:

**Cena bez DPH**

**2 611 712,07**

DPH- základní  
snižená

Základ daně  
2 611 712,07  
0,00

Sazba daně  
21,00%  
15,00%

Výše daně  
548 459,53  
0,00

**Cena s DPH**

**v CZK**

**3 160 171,60**

# REKAPITULACE ČLENĚNÍ SOUPISU PRACÍ

Stavba:

Odvlhčení prostor SOKA Rokycany

Objekt:

1-18 - Odvlhčení prostor SOKA Rokycany

Místo:

Rokycany

Datum: 04.06.2021

Zadavatel:

Česká republika -Státníoblastní archiv Rokycany

Projektant:

Uchazeč:

BIS, a.s., Plzeň



Kód dílu - Popis

Cena celkem [CZK]

## Náklady soupisu celkem

2 611 712,07

HSV - Práce a dodávky HSV	2 335 223,64
1 - Zemní práce	563 196,80
2 - Zakládání	53 100,00
3 - Svislé a kompletní konstrukce	612 860,00
4 - Vodorovné konstrukce	31 505,91
5 - Komunikace pozemní	121 596,80
6 - Úpravy povrchů, podlahy a osazování výplní	485 939,50
8 - Trubní vedení	37 350,00
9 - Ostatní konstrukce a práce, bourání	365 408,55
998 - Přesun hmot	64 266,08
PSV - Práce a dodávky PSV	266 488,43
711 - Izolace proti vodě, vlhkosti a plynům	266 488,43
M - Práce a dodávky M	10 000,00
46-M - Zemní práce při extr.mont.pracích	10 000,00

# SOUPIS PRACÍ

Stavba:

Odvlhčení prostor SOKA Rokycany

Objekt:

1-18 - Odvlhčení prostor SOKA Rokycany

Místo:

Rokycany

Datum: 04.06.2021

Zadavatel:

Česká republika -Státníoblastní archiv Rokycany

Projektant



Uchazeč:

BIS, a.s., Plzeň

PČ	Ty P	Kód	Popis	MJ	Množství	J.cena [CZK]	Cena celkem [CZK]	Cenová soustava
----	---------	-----	-------	----	----------	-----------------	-------------------	--------------------

## Náklady soupisu celkem

2 611 712,07

D	HSV		Práce a dodávky HSV				2 335 223,64	
D	1		Zemní práce				563 196,80	
1	K	113106023	Rozebrání dlažeb při překopech komunikací pro pěší ze zámkové dlažby ručně	m2	4,500	126,00	567,00	CS URS 2018 01
	PP		Rozebrání dlažeb a dílců při překopech inženýrských sítí s přemístěním hmot na skládku na vzdálenost do 3 m nebo s naložením na dopravní prostředek ručně komunikací pro pěší s ložem z kameniva nebo živice a s výplní spár ze zámkové dlažby					
	VV		4.5*1.0		4,500			
	VV		Součet		4,500			
2	K	113107182	Odstranění podkladu živичného tl 100 mm strojně pl přes 50 do 200 m2	m2	81,100	58,70	4 760,57	CS URS 2018 01
	PP		Odstranění podkladů nebo krytů strojně plochy jednotlivě přes 50 m2 do 200 m2 s přemístěním hmot na skládku na vzdálenost do 20 m nebo s naložením na dopravní prostředek živичných, o tl. vrstvy přes 50 do 100 mm					
	VV		(49.2+0.5*2+2.5+5.5*2)*1.0+(10.7+24.1)*0.5		81,100			
	VV		Součet		81,100			
3	K	115101201	Čerpání vody na dopravní výšku do 10 m průměrný přítok do 500 l/min	hod	240,000	74,90	17 976,00	CS URS 2018 01
	PP		Čerpání vody na dopravní výšku do 10 m s uvažovaným průměrným přítokem do 500 l/min					
	VV		240		240,000			
4	K	115101301	Pohotovost čerpací soupravy pro dopravní výšku do 10 m přítok do 500 l/min	den	24,000	43,90	1 053,60	CS URS 2018 01
	PP		Pohotovost záložní čerpací soupravy pro dopravní výšku do 10 m s uvažovaným průměrným přítokem do 500 l/min					
	VV		24		24,000			
5	K	12110110R	Sejmutí ornice v tl 10cm s přemístěním na vzdálenost do 50 +zpětné přemístění +rozprostř. a založení trávníku vč.dodávka travního semene+zalití	soubor	1,000	7 000,00	7 000,00	
	PP		Sejmutí ornice nebo lesní půdy s vodorovným přemístěním na hromady v místě upotřebení nebo na dočasné či trvalé skládce se složením, na vzdálenost do 50 m					
	VV		1 "24 m2"		1,000			
6	K	132212202	Hloubení rýh š přes 600 do 2000 mm ručním nebo pneum nářadím v nesoudrzných horninách tř. 3	m3	130,400	688,00	89 715,20	CS URS 2018 01
	PP		Hloubení zapažených i nezapažených rýh šířky přes 600 do 2 000 mm ručním nebo pneumatickým nářadím s urovnáním dna do předepsaného profilu a spádu v horninách tř. 3 nesoudrzných					
	VV		1.1*((1.736+2.325)*0.5-0.3)*(49.2+0.5*2+2.5+5.5*2)		121,256			
	VV		1.1*((2.325+2.47)*0.5-0.125)*10.7		26,747			
	VV		1.1*((2.47+2.528)*0.5-0.35)*6.8		16,075			
	VV		1.1*((2.3+2.528)*0.5-0.5)*(49.2-6.8)		89,269			
	VV		1.1*(2.53-0.1)*(5.0+1.6)+(1.6-1.0)*2.53*1.6 "od obj.+rozs.pro RS"		20,071			
	VV		Mezisoučet		273,418			
	VV		-81.1*0.1 "asf."		-8,110			
	VV		-0.1*24 "trava"		-2,400			
	VV		-0.1*0.6*20.8 "bet.okap.chod."		-1,248			
	VV		-0.2*4.3*1.0 "u vchodu"		-0,860			
	VV		Mezisoučet		-12,618			
	VV		Součet		260,800			
	VV		260.8*0.5		130,400			
7	K	132212209	Příplatek za lepivost u hloubení rýh š do 2000 mm ručním nebo pneum nářadím v hornině tř. 3	m3	65,200	120,00	7 824,00	CS URS 2018 01
	PP		Hloubení zapažených i nezapažených rýh šířky přes 600 do 2 000 mm ručním nebo pneumatickým nářadím s urovnáním dna do předepsaného profilu a spádu v horninách tř. 3 Příplatek k cenám za lepivost horniny tř. 3					
	VV		130.4*0.5		65,200			
	VV		Součet		65,200			
8	K	132312202	Hloubení rýh š přes 600 do 2000 mm ručním nebo pneum nářadím v nesoudrzných horninách tř. 4	m3	130,400	960,00	125 184,00	CS URS 2018 01
	PP		Hloubení zapažených i nezapažených rýh šířky přes 600 do 2 000 mm ručním nebo pneumatickým nářadím s urovnáním dna do předepsaného profilu a spádu v horninách tř. 4 nesoudrzných					
	VV		130.4		130,400			
9	K	132312109	Příplatek za lepivost u hloubení rýh š do 600 mm ručním nebo pneum nářadím v hornině tř. 4	m3	65,200	144,00	9 388,80	CS URS 2018 01

PČ	Typ	Kód	Popis	MJ	Množství	J.cena [CZK]	Cena celkem [CZK]	Cenová soustava
	PP		Hloubení zapažených i nezapažených rýh šířky do 600 mm ručním nebo pneumatickým nářadím s urovnáním dna do předepsaného profilu a spádu v horninách tř. 4 Příplatek k cenám za lepkovost horniny tř. 4					
	VV		65.2		65,200			
10	K	130001101	Příplatek za ztížení vykopávky v blízkosti podzemního vedení vč.zajištění inž.sítí a vtvřčení	m3	7,500	509,00	3 817,50	CS URS 2018 01
	VV		7.5		7,500			
11	K	151101102	Zřízení příložného pažení a rozeprání stěn rýh hl do 4 m dle IC dodavatele	m2	275,000	156,00	42 900,00	CS URS 2018 01
	PP		Zřízení pažení a rozeprání stěn rýh pro podzemní vedení pro všechny šířky rýhy příložné pro jakoukoliv mezerovitost, hloubky do 4 m					
	VV		((1.736+2.325)*0.5-0.3)*(49.2-0.5*2+2.5+5.5*2)+1.1*1.731		112,137			
	VV		((2.325+2.47)*0.5-0.125)*12.7		28,861			
	VV		((2.47+2.528)*0.5-0.35)*6.8		14,613			
	VV		((2.3+2.528)*0.5-0.5)*(49.2-6.8) +1.1*1.914		83,259			
	VV		6.6*2.53*2+(1.6-1.1)*2*2.53 "od obj.+rozs.pro RS"		35,926			
	VV		Součet		274,796			
	VV		275		275,000			
12	K	151101112	Odstranění příložného pažení a rozeprání stěn rýh hl do 4 m	m2	275,000	85,00	23 375,00	CS URS 2018 01
	PP		Odstranění pažení a rozeprání stěn rýh pro podzemní vedení s uložením materiálu na vzdálenost do 3 m od kraje výkopu příložné, hloubky přes 2 do 4 m					
	VV		275		275,000			
13	K	1517210R	Po provedení sondy - výkop pro drenáž bude stanoven rozsah podchycení základů-výtah -dřítomnost statika nutná	soubor	1,000	15 000,00	15 000,00	
	VV		1		1,000			
14	K	161101101	Svislé přemístění výkopku z horniny tř. 1 až 4 hl výkopu do 2,5 m	m3	260,800	78,00	20 342,40	CS URS 2018 01
	PP		Svislé přemístění výkopku bez naložení do dopravní nádoby avšak s vyprázdněním dopravní nádoby na hromadu nebo do dopravního prostředku z horniny tř. 1 až 4, při hloubce výkopu přes 1 do 2,5 m					
	VV		260.8		260,800			
15	K	162701105	Vodorovné přemístění do 10000 m výkopku/sypaniny z horniny tř. 1 až 4	m3	138,900	188,00	26 113,20	CS URS 2018 01
	PP		Vodorovné přemístění výkopku nebo sypaniny po suchu na obvyklém dopravním prostředku, bez naložení výkopku, avšak se složením bez rozhrnutí z horniny tř. 1 až 4 na vzdálenost přes 9 000 do 10 000 m					
	VV		260.8-121.9		138,900			
	VV		Součet		138,900			
16	K	162701109	Příplatek k vodorovnému přemístění výkopku/sypaniny z horniny tř. 1 až 4 ZKD 1000 m přes 10000 m	m3	555,600	15,00	8 334,00	CS URS 2018 01
	PP		Vodorovné přemístění výkopku nebo sypaniny po suchu na obvyklém dopravním prostředku, bez naložení výkopku, avšak se složením bez rozhrnutí z horniny tř. 1 až 4 na vzdálenost Příplatek k ceně za každých dalších i započatých 1 000 m					
	VV		138.9*4		555,600			
	VV		Součet		555,600			
17	K	171201211	Poplatek za uložení stavebního odpadu - zeminy a kameniva na skládce	t	250,020	349,00	87 256,98	CS URS 2018 01
	PP		Poplatek za uložení stavebního odpadu na skládce (skládkovné) zeminy a kameniva zatříděného do Katalogu odpadů pod kódem 170 504					
	VV		138.9*1.8		250,020			
	VV		Součet		250,020			
18	K	174101101	Zásyp jam, šachet rýh nebo kolem objektů sypaninou se zhutněním	m3	121,900	121,00	14 749,90	CS URS 2018 01
	PP		Zásyp sypaninou z jakékoliv horniny s uložením výkopku ve vrstvách se zhutněním jam, šachet, rýh nebo kolem objektů v těchto vykopávkách					
	VV		260.8		260,800			
	VV		-1.0*(0.70+0.37)*66.5 "asf."		-71,155			
	VV		-1.0*(0.70+0.15)*(7.92+49.2) "bet.."		-48,552			
	VV		-0.7*24 "v trave 24m2"		-16,800			
	VV		-3.14*0.3*0.3*2.0		-0,565			
	VV		-3.14*0.5*0.5*2.3 "RS"		-1,806			
	VV		Součet		121,922			
	VV		121.9		121,900			
19	K	175151101	Obsypání potrubí strojně sypaninou bez prohození, uloženou do 3 m	m3	56,220	175,50	9 866,61	CS URS 2018 01
	PP		Obsypání potrubí strojně sypaninou z vhodných hornin tř. 1 až 4 nebo materiálem připraveným podél výkopu ve vzdálenosti do 3 m od jeho kraje, pro jakoukoliv hloubku výkopu a míru zhutnění bez prohození sypaniny					
	VV		1.0*(49.2*2+0.5*2+2.5+5.5*2+10.7+5.0+1.6)*0.45		58,590			
	VV		-3.14*0.3*0.3*2.0		-0,565			
	VV		-3.14*0.5*0.5*2.3 "RS"		-1,806			
	VV		Součet		56,219			
	VV		56.22		56,220			
20	M	5833367R	kamenivo těžené hrubé frakce 16-32 drenáž	t	107,320	447,00	47 972,04	
	PP		kamenivo těžené hrubé frakce 16-32					
	VV		56.22*1.89*1.01		107,318			
	VV		Součet		107,318			
	VV		107.32		107,320			
	D	2	Zakládání				53 100,00	
21	K	21275221R	Trativod z drenážních trubek plastových perforovaných D do 160 mm včetně beton.lože tl.15cm otevřený výkop	m	130,000	345,00	44 850,00	
	VV		(48.5*2+0.5*2+5.5*2+1.8+11.3+5.0)*1.02		129,642			
	VV		Součet		129,642			

PČ	Ty p	Kód	Popis	MJ	Množství	J.cena [CZK]	Cena celkem [CZK]	Cenová soustava
	VV	130.0			130,000			
22	K	27331361R	Základové desky pod schody z betonu tř. C 16/20 vč.bednění a odbednění	m3	1,500	5 500,00	8 250,00	
	VV	1.5			1,500			
	D	3	Svislé a kompletní konstrukce				612 860,00	
23	K	319202124	Dodatečná izolace zdíva tl do 600 mm nízkotlakou injektáží křemičitým roztokem	m	108,500	1 820,00	197 470,00	CS URS 2018 01
	PP		Dodatečná izolace zdíva injektáží nízkotlakou metodou křemičitým roztokem, tloušťka zdíva přes 300 do 600 mm					
	VV	28.45	"tl.zdi 0.6m"		28,450			
	VV	6.37*2+6.37*3+6.37*2+1.55	"tl.zdi 0.6m+0.45m+0.525m"		46,140			
	VV	4.9*2+3.45	"tl.0.6m+tl.0.45m"		13,250			
	VV	8.55	"tl.0.55m"		8,550			
	VV		Mezisosčet vnitřní zdi		96,390			
	VV	9.95	"t.0.6m"		9,950			
	VV		Mezisosčet obv.zdi		9,950			
	VV		Součet		106,340			
	VV	106.34	*1.02		108,467			
	VV	108.5			108,500			
24	K	319202125	Dodatečná izolace zdíva tl 900 mm nízkotlakou injektáží křemičitým roztokem	m	99,220	2 700,00	267 894,00	CS URS 2018 01
	PP		Dodatečná izolace zdíva injektáží nízkotlakou metodou křemičitým roztokem, tloušťka zdíva přes 600 do 900 mm					
	VV	6.37+1.55	" tl zdi 70cm sklepy"		7,920			
	VV		Mezisosčet vnitřní zdi		7,920			
	VV	28.0+1.2*9*2+10.7	" tl.zdi 0.85m"		60,300			
	VV	9.025*2	"tl.zdi 0.65m"		18,050			
	VV	5.5*2	"tl.zdi 0.70m"		11,000			
	VV		Mezisosčet obv.zdi		89,350			
	VV		Součet		97,270			
	VV	97.27	*1.02		99,215			
	VV	99.22			99,220			
25	K	319202126	Dodatečná izolace zdíva tl do 1200 mm nízkotlakou injektáží křemičitým roztokem	m	41,200	3 580,00	147 496,00	CS URS 2018 01
	PP		Dodatečná izolace zdíva injektáží nízkotlakou metodou křemičitým roztokem, tloušťka zdíva přes 900 do 1 200 mm					
	VV	10.1*(2+2)*1.02			41,208			
	VV		Součet		41,208			
	VV	41.2			41,200			
	D	4	Vodorovné konstrukce				31 505,91	
26	K	452311131	Podkladní desky z betonu prostého tř. C 12/15 otevřený výkop RS	m3	0,400	2 910,00	1 164,00	CS URS 2018 01
	PP		Podkladní a zajišťovací konstrukce z betonu prostého v otevřeném výkopu desky pod potrubí, stoky a drobné objekty z betonu tř. C 12/15					
	VV	1.0*1.0*0.1	"RS-asf."		0,100			
	VV	1.6*1.6*0.1	"RS -tr."		0,256			
	VV		Součet		0,356			
	VV	0.4			0,400			
27	K	461991111	Zřízení ochranného opěvnění dna a stěn-odvodnění z geotextilie, fólie nebo síťoviny	m2	368,300	41,58	15 313,91	CS URS 2018 01
	VV	(49.2*2+0.5*2+2.5+5.5*2+10.7)*1.1			135,960			
	VV		Mezisosčet dno+vytazeni		135,960			
	VV	((1.736+2.325)*0.5-0.3)*(48.2+0.5*2+1.5*2+5.5*2)			109,368			
	VV	((2.325+2.47)*0.5-0.125)*10.7			24,316			
	VV	((2.47+2.528)*0.5-0.35)*5.8			12,464			
	VV	((2.3+2.528)*0.5-0.5)*(48.2-5.8)			81,154			
	VV		Mezisosčet steny		227,302			
	VV	1.0*5.0	"k sachte"		5,000			
	VV		Součet		368,262			
	VV	368.3			368,300			
28	M	6931100R	Geotextilie pro vyztužení, separaci a filtraci tkaná z PP 380 g/m2	m2	375,700	40,00	15 028,00	
	VV	136*1.02			138,720			
	VV	5.0*1.02			5,100			
	VV	227.3*1.02			231,846			
	VV		Součet		375,666			
	VV	375.7			375,700			
	D	5	Komunikace pozemní				121 596,80	
29	K	565135111	Asfaltový beton vrstva podkladní ACP 16 (obalované kamenivo OKS) tl 50 mm š do 3 m	m2	66,500	396,00	26 334,00	CS URS 2018 01
	PP		Asfaltový beton vrstva podkladní ACP 16 (obalované kamenivo střednězrné - OKS) s rozprostřením a zhuštěním v pruhu šířky do 3 m, po zhuštění tl. 50 mm					
	VV	(49.2+0.5*2+2.5+5.5*2+10.7-7.92)*1.0			66,480			
	VV		Součet		66,480			
	VV	66.5			66,500			
30	K	566901133	Vyspravení podkladu po překopech štěrkodrtí tl. 200 mm vel. 0-63mm	m2	66,500	286,20	19 032,30	CS URS 2018 01
	VV	66.5			66,500			
31	K	56690114R	Vyspravení podkladu po překopech kamenivem hrubým drceným vel. 8-32 mm tl 170 mm	m2	66,500	490,00	32 585,00	

PČ	Typ	Kód	Popis	MJ	Množství	J.cena [CZK]	Cena celkem [CZK]	Cenová soustava
	PP		Vyspravení podkladu po překozech inženýrských sítí plochy do 15 m <sup>2</sup> s rozprostřením a zhutněním kamenivem hrubým drceným tl. 150 mm					
	VV		66.5		66,500			
32	K	573211112	Postřík živičný spojovací z asfaltu v množství 0,70 kg/m <sup>2</sup>	m <sup>2</sup>	66,500	49,00	3 258,50	CS URS 2018 01
	PP		Postřík spojovací PS bez posypu kamenivem z asfaltu silničního, v množství 0,70 kg/m <sup>2</sup>					
	VV		66.5		66,500			
33	K	577133111	Asfaltový beton vrstva obrusná ACO 8 (ABJ) tl 40 mm š do 3 m z nemodifikovaného asfaltu	m <sup>2</sup>	66,500	428,00	28 462,00	CS URS 2018 01
	PP		Asfaltový beton vrstva obrusná ACO 8 (ABJ) s rozprostřením a se zhutněním z nemodifikovaného asfaltu v pruhu šířky do 3 m, po zhutnění tl. 40 mm					
	VV		66.5		66,500			
34	K	59621111R	Kladení / obložení u vchodu vč.vytvoření schodů+napojení na stávaj.dlažbu do beton.lože vč.dodávky mater.-bet.zámková dlažba	m <sup>2</sup>	4,500	2 650,00	11 925,00	
	VV		4.5		4,500			
	D	6	Úpravy povrchů, podlahy a osazování výplní				485 939,50	
35	K	61112110R	Zatření spár/ oprava spárování cementovou maltou vnitřních stropů z cihel maltou s vysokou přilnavostí a zvýšenou odolností	m <sup>2</sup>	263,000	169,00	44 447,00	
	PP		vč.vyčištění spár					
	VV		263		263,000			
36	K	62212110R	Zatření spár/oprava spárování cementovou maltou vnějších stěn z cihel - zákl.stěna	m <sup>2</sup>	231,800	126,00	29 206,80	
	PP		vč.vyčištění spár					
	VV		227.3*1.02		231,846			
	VV		Součet		231,846			
	VV		231.8		231,800			
37	K	622331121	Cementová omítka hladká jednovrstvá vnějších stěn nanášená ručně - zákl.stěna	m <sup>2</sup>	231,800	334,00	77 421,20	CS URS 2018 01
	PP		Omítka cementová vnějších ploch nanášená ručně jednovrstvá, tloušťky do 15 mm hladká stěn					
	VV		231.8 " zákl.stěna"		231,800			
38	K	62263504R	Oprava spárování cihelného zdiva vnitřních stěn MC - maltou s vysokou přilnavostí a zvýšenou odolností	m <sup>2</sup>	532,300	184,00	97 943,20	
	PP		vč.vyčištění spár					
	VV		532.3		532,300			
39	K	61282102R	Vnitřní sanační miner. štuková omítka+ sanační štuk pro vlhké a zasolené zdivo +strop prováděná strojně dle TZ-s certifikátem WTA	m <sup>2</sup>	127,400	1 265,00	161 161,00	
	PP		Sanační omítka vnitřních ploch stěn pro vlhké a zasolené zdiv+strop , prováděná ve dvou vrstvách, tl. jádrové omítky do 30 mm ručně a štuková -miner.omítka tl. do 3 mm strojně vč.podam.rohovníků					
	VV		127.4		127,400			
40	K	6111313R	Cementový -sanační postřík vnitřních stropů nanášený celoplošně strojně	m <sup>2</sup>	37,300	99,00	3 692,70	
	VV		37.3		37,300			
41	K	61213130R	Cementový -sanační postřík vnitřních stěn nanášený celoplošně strojně	m <sup>2</sup>	86,400	88,00	7 603,20	
	PP		Podkladní a spojovací vrstva vnitřních omítaných ploch cementový postřík -sanační nanášený strojně celoplošně stěn					
	VV		86.4		86,400			
42	K	61282103R	Vnitřní vyrovnání nerovností cement,maltou s provzdušňovací přísadou prováděná strojně viz TZ stěny+strop	m <sup>2</sup>	127,400	429,00	54 654,60	
	VV		127.4		127,400			
43	K	61282104R	Nátěr neutralizační impregnačním roztokem k ošetření soli 0.5kg/m <sup>2</sup> viz TZ stěny+strop	m <sup>2</sup>	127,400	77,00	9 809,80	
	PP		Nátěr neutralizační impregnačním roztokem k ošetření soli 0.5kg/m <sup>2</sup> stěny+strop					
	VV		(14.36+19.58)*1.1		37,334			
	VV		Mezisoučet strop		37,334			
	VV		(2.15+6.37+2.97+6.37)*2*2.0+(1.2+2.0*2)*0.6*2+4.35*2		86,380			
	VV		Mezisoučet stěny		86,380			
	VV		Součet		123,714			
	VV		123.71*1.03		127,421			
	VV		127.4		127,400			
	D	8	Trubní vedení				37 350,00	
44	K	89481231R	Revizní a čisticí šachta z PP typ DN 600/160 výšky do 2,0m +napojení-utěsnění vč.zatěž.poklopu D400	kus	1,000	18 500,00	18 500,00	
	VV		1		1,000			
45	K	89481241R	Revizní a čisticí šachta z PP typ DN 1000/160 výšky do 2,3m+napojení-utěsnění vč.zatěž.poklopu D400	kus	1,000	18 850,00	18 850,00	
	VV		1		1,000			
	D	9	Ostatní konstrukce a práce, bourání				365 408,55	
46	K	919731122	Zarovnání styčné plochy podkladu nebo krytu živичného tl do 100 mm vč.zalítí asf.modif.zalivkou	m	98,500	168,00	16 548,00	CS URS 2018 01
	PP		Zarovnání styčné plochy podkladu nebo krytu podél vybourané části komunikace nebo zpevněné plochy živичné tl. přes 50 do 100 mm					
	VV		98.5		98,500			
47	K	919735112	Řezání stávajícího živичného krytu hl do 100 mm	m	98,500	145,00	14 282,50	CS URS 2018 01
	PP		Řezání stávajícího živичného krytu nebo podkladu hloubky přes 50 do 100 mm (49.2+0.5*2+2.5+5.5*2+10.7+24.1)					
	VV				98,500			
	VV		Součet		98,500			



PČ	Typ	Kód	Popis	MJ	Množství	J.cena [CZK]	Cena celkem [CZK]	Cenová soustava
48	K	935112211	Osazení příkopového žlabu do betonu tl 100 mm z betonových tvárníc š 800 mm	m	53,000	251,00	13 303,00	CS URS 2018 01
	PP		Osazení betonového příkopového žlabu s vyplněním a zatřením spár cementovou maltou s ložem tl. 100 mm z betonu prostého z betonových příkopových tvárníc šířky přes 500 do 800 mm					
	VV		7.92+24.1+20.8		52,820			
	VV		Součet		52,820			
	VV		53		53,000			
49	M	5922702R	Žlabovka betonová příkopová 330x670x80mm	kus	164,000	88,33	14 486,12	
	VV		53/0.33*1,02		163,818			
	VV		Součet		163,818			
	VV		164		164,000			
50	K	9372119R	Příplatek k okapovému chodníku za zalévání spár asfaltem podél budovy	m	53,000	104,40	5 533,20	
	VV		53		53,000			
51	K	949101111	Lešení pomocné pro objekty pozemních staveb s lešeňovou podlahou v do 1,9 m zatížení do 150 kg/m2	m2	239,060	99,60	23 810,38	CS URS 2018 01
	PP		Lešení pomocné pracovní pro objekty pozemních staveb pro zatížení do 150 kg/m2, o výšce lešeňové podlahy do 1,9 m					
	VV		(20.09+25.9+19.13+36.18+29.51+14.36+19.58+49.2+9.41+10.19+5.51)		239,060			
	VV		Součet		239,060			
52	K	95290111R	Vyčištění budov -sklepy-zametení podlah+umytí+vynes.stav.odpadu	m2	289,400	88,00	25 467,20	
	VV		28.45*8.52+5.5*8.55		289,419			
	VV		Součet		289,419			
	VV		289.4		289,400			
53	K	96104411R	Bourání základů z betonu prostého -základ.deska pod zámkov.dlažbu	m3	1,500	2 830,00	4 245,00	
	PP		Bourání základů z betonu prostého					
	VV		1.5		1,500			
54	K	963015131	Demontáž prefabrikovaných krycích desek do hmotnosti 0,12 t - okap.chodn.	kus	14,000	373,00	5 222,00	CS URS 2018 01
	VV		20.8/1.5		13,867			
	VV		Součet		13,867			
	VV		14		14,000			
55	K	96302281R	Rozebrání kamenných schodišťových stupňů zhotovených na místě vč.zpětného osazení +ořesun na stavbě	soubor	1,000	18 500,00	18 500,00	
	VV		1		1,000			
56	K	96304281R	Bourání schodišťových stupňů betonových zhotovených na místě	m	1,500	209,00	313,50	CS URS 2018 01
	PP		Bourání schodišťových stupňů betonových zhotovených na místě					
	VV		1.5		1,500			
57	K	97501123R	Podpěrné dřevění při podezdívání základů -výtah dl podchycení do 3 m vč.podbet.	soubor	1,000	25 000,00	25 000,00	
	PP		Podpěrné dřevění při podezdívání základového zdíva při výšce vyzdívky do 2 m, při tl. zdíva 450 mm a délce podchycení přes 1 do 3 m					
	VV		1 " 2,5m3"		1,000			
58	K	978011191	Otlučení (osekání) vnitřní vápenné nebo vápenocementové omítky stropů s vyškrabním spar. s očištěním v rozsahu do 100 %	m2	263,000	129,60	34 084,80	CS URS 2018 01
	VV		(20.09+25.9+19.13+36.18+29.51+14.36+19.58+49.2+9.41+10.19+5.51)*1.1		262,966			
	VV		Součet		262,966			
	VV		263		263,000			
59	K	978013191	Otlučení (osekání) vnitřní vápenné nebo vápenocementové omítky stěn s vyškrabním spar, s očištěním zdíva, v rozsahu do 100 %	m2	532,300	101,88	54 230,72	CS URS 2018 01
	PP		Otlučení vápenných nebo vápenocementových omítek vnitřních ploch stěn s vyškrabním spar, s očištěním zdíva, v rozsahu přes 50 do 100 %					
	VV		(3.05+6.37)*2*2.0+(4.032+0.5*2+6.37)*2*2.0+(2.9+6.37)*2*2.0		120,368			
	VV		(5.648+0.5*2+6.37)*2*2.0+(4.6+0.5*2+6.37)*2*2.0		99,952			
	VV		(2.15+6.37+2.97+6.37)*2*2.0+(1.2+2.0*2)*0.6*7+4.35*9		132,430			
	VV		(28.0+1.55)*2*2.0+(1.2+2.0*2)*0.55*3		126,780			
	VV		(1.92+4.9+2.08+4.9)*2*2.0+(3.35+5.4)*2*2.0		90,200			
	VV		-(1.1*0.5*9+1.2*2.0*10.0*2)		-52,950			
	VV		Součet		516,780			
	VV		516.78*1.03		532,283			
	VV		532.3		532,300			
60	K	997013211	Vnitrostaveništní doprava sutí a vybouraných hmot pro budovy v do 6 m ručně	t	61,281	720,90	44 177,47	CS URS 2018 01
	PP		Vnitrostaveništní doprava sutí a vybouraných hmot vodorovně do 50 m svísele ručně (nošením po schodech) pro budovy a haly výšky do 6 m					
61	K	997013501	Odvoz sutí a vybouraných hmot na skládku nebo meziskládku do 1 km se složením	t	61,281	233,00	14 278,47	CS URS 2018 01
	PP		Odvoz sutí a vybouraných hmot na skládku nebo meziskládku se složením, na vzdálenost do 1 km					
62	K	997013509	Příplatek k odvozu sutí a vybouraných hmot na skládku ŽKD 1 km přes 1 km	t	857,934	14,28	12 251,30	CS URS 2018 01
	PP		Odvoz sutí a vybouraných hmot na skládku nebo meziskládku se složením, na vzdálenost Příplatek k ceně za každý další i započatý 1 km přes 1 km					
	VV		61.281*14		857,934			
	VV		Součet		857,934			
63	K	997013831	Poplatek za uložení na skládce (skládkovné) stavebního odpadu směsného kód odpadu 170 904	t	43,439	770,00	33 448,03	CS URS 2018 01
	PP		Poplatek za uložení stavebního odpadu na skládce (skládkovné) směsného stavebního a demoličního zatříděného do Katalogu odpadů pod kódem 170 904					
	VV		61.281-17.842		43,439			
	VV		Součet		43,439			

PČ	Typ	Kód	Popis	MJ	Množství	J.cena [CZK]	Cena celkem [CZK]	Cenová soustava
64	K	997223845	Poplatek za uložení na skládce (skládkovně) odpadu asfaltového bez dehtu kód odpadu 170 302	t	17,842	349,00	6 226,86	CS URS 2018 01
	PP		Poplatek za uložení stavebního odpadu na skládce (skládkovně) asfaltového bez obsahu dehtu zaříděného do Katalogu odpadů pod kódem 170 302					
	D	998	Přesun hmot				64 266,08	
65	K	998011001	Přesun hmot pro budovy zděné v do 6 m	t	225,495	285,00	64 266,08	CS URS 2018 01
	PP		Přesun hmot pro budovy občanské výstavby, bydlení, výrobu a služby s nosnou svíslou konstrukcí zděnou z cihel, tvárníc nebo kamene vodorovná dopravní vzdálenost do 100 m pro budovy výšky do 6 m					
	D	PSV	Práce a dodávky PSV				266 488,43	
	D	711	Izolace proti vodě, vlhkosti a plynům				266 488,43	
66	K	711161122	Izolace proti zemní vlhkosti nopovou fólií s textilií vodorovná, nopek v 8,0 mm, tl do 0,6 mm	m2	138,700	132,00	18 308,40	CS URS 2018 01
	PP		Izolace proti zemní vlhkosti a beztlakové vodě nopovými fóliemi na ploše vodorovně V vrstva ochranná, odvětrávací a drenážní s nakaširovanou filtrační textilií výška nopku 8,0 mm, tl. fólie do 0,6 mm					
	VV		136*1.02		138,720			
	VV		Součet		138,720			
	VV		138.7		138,700			
67	K	711161222	Izolace proti zemní vlhkosti nopovou fólií s textilií svíslá, nopek v 8,0 mm, tl do 0,6 mm	m2	231,800	144,00	33 379,20	CS URS 2018 01
	PP		Izolace proti zemní vlhkosti a beztlakové vodě nopovými fóliemi na ploše svíslé 5 vrstva ochranná, odvětrávací a drenážní s nakaširovanou filtrační textilií výška nopku 8,0 mm, tl. fólie do 0,6 mm					
	VV		((1.736+2.325)*0.5-0.3)*(48.2+0.5*2+1.5*2+5.5*2)*1.02		111,555			
	VV		((2.325+2.47)*0.5-0.125)*10.7*1.02		24,802			
	VV		((2.47+2.528)*0.5-0.35)*5.8*1.02		12,713			
	VV		((2.3+2.528)*0.5-0.5)*(48.2-5.8)*1.02		82,777			
	VV		Mezisoučet steny		231,847			
	VV		Součet		231,847			
	VV		231.8		231,800			
68	K	711413111	Izolace proti vodě za studena vodorovně bezespará dvousložková pružná stěrková bitumenová vč.vytazení do stěn 100mm	m2	138,700	429,00	59 502,30	CS URS 2018 01
	PP		Izolace proti povrchové a podpovrchové vodě natěradly a tmely za studena na ploše vodorovně V těsnící hmotou ] dvousložkovou bitumenovou vč.vytazení do stěn 100mm					
	VV		(49.2*2+0.5*2-2.5+5.5*2-10.7)*1.1*1.02		138,679			
	VV		Součet		138,679			
	VV		138.7		138,700			
69	K	711413121	Izolace proti vodě za studena svíslé bezespará dvousložková pružná stěrková bitumenová	m2	231,800	468,00	108 482,40	CS URS 2018 01
	PP		Izolace proti povrchové a podpovrchové vodě natěradly a tmely za studena na ploše svíslé 5 těsnící hmotou dvousložkovou bitumenovou					
	VV		231.8 "zakl.stena"		231,800			
	VV		Součet		231,800			
70	K	711491172	Provedení izolace proti tlakové vodě vodorovně z textilií vrstva ochranná vč.vytazení do stěn 100mm -vložit do čerstvé stěrky	m2	138,700	44,00	6 102,80	CS URS 2018 01
	PP		Provedení izolace proti povrchové a podpovrchové tlakové vodě ostatní na ploše vodorovně V z textilií, vrstvy ochranné					
	VV		138.7		138,700			
71	K	711491272	Provedení izolace proti tlakové vodě svíslé z textilií vrstva ochranná - vložit do čerstvé stěrky	m2	231,800	48,00	11 126,40	CS URS 2018 01
	PP		Provedení izolace proti povrchové a podpovrchové tlakové vodě ostatní na ploše svíslé 5 z textilií, vrstvy ochranné					
	VV		231.8		231,800			
72	M	69311005R	geotextilie tkaná (polypropylen) PP 80 380 g/m2	m2	370,500	38,50	14 264,25	
	PP		geotextilie tkaná polypropylenová 380 g/m2					
	VV		138.7		138,700			
	VV		231.8		231,800			
	VV		Součet		370,500			
73	K	711161383	Izolace proti zemní vlhkosti nopovou fólií ukončení horní lištou	m	127,700	99,00	12 642,30	CS URS 2018 01
	PP		Izolace proti zemní vlhkosti a beztlakové vodě nopovými fóliemi ostatní ukončení izolace lištou					
	VV		(48.2*2+2.5+0.5*2+5.5*2+10.7)*1.05		127,680			
	VV		Součet		127,680			
	VV		127.7		127,700			
74	K	998711101	Přesun hmot tonážní pro izolace proti vodě, vlhkosti a plynům v objektech výšky do 6 m	t	2,702	992,00	2 680,38	CS URS 2018 01
	PP		Přesun hmot pro izolace proti vodě, vlhkosti a plynům stanovený z hmotností přesunovaného materiálu vodorovná dopravní vzdálenost do 50 m v objektech výšky do 6 m					
	D	M	Práce a dodávky M				10 000,00	
	D	46-M	Zemní práce při extr.mont.pracích				10 000,00	
75	K	4602600R	Ostatní práce -vyvěšení kabelu -CETIN vč zpětného obsypu pískem vč. lože +dodáv.varov. folie	soubor	1,000	10 000,00	10 000,00	
	VV		1 " 1.5m"		1,000			
	VV		Součet		1,000			

# KRYCÍ LIST SOUPISU

Stavba:

Odvhlčení prostor SOKA Rokycany

Objekt:

**VON - vedlejší a ostatní náklady**

KSO: 801 46  
Místo: Rokycany

CC-CZ:  
Datum: 04.06.2021

Zadavatel:  
Česká republika -Státníoblastní archiv Rokycany

IČ:  
DIČ:

Uchazeč:  
BIS, a.s., Plzeň

IČ: 40526151  
DIČ: CZ40526151

Projektant:  
T.Novotný DIS

IČ:  
DIČ:

Poznámka:

<b>Cena bez DPH</b>				<b>72 000,00</b>
		Základ daně	Sazba daně	Výše daně
DPH základní		72 000,00	21,00%	15 120,00
DPH snížená		0,00	15,00%	0,00
<b>Cena s DPH</b>			<b>v CZK</b>	<b>87 120,00</b>

# REKAPITULACE ČLENĚNÍ SOUPISU PRACÍ

Stavba: Odvlhčení prostor SOKA Rokycany

Objekt: **VON - vedlejší a ostatní náklady**

Místo: Rokycany

Datum: 04.06.2021

Zadavatel: Česká republika - Státníoblastní archiv Rokycany

Projektant:

Uchazeč: BIS, a.s., Plzeň



Kód dílu - Popis

Cena celkem [CZK]

<b>Náklady soupisu celkem</b>	<b>72 000,00</b>
VRN - Vedlejší rozpočtové náklady	72 000,00

# SOUPIS PRACÍ

Stavba:

Odvlhčení prostor SOKA Rokycany

Objekt:

VON - vedlejší a ostatní náklady

Místo:

Rokycany

Datum: 04.06.2021

Zadavatel:

Česká republika -Státníoblastní archiv Rokycany

Projektant



Uchazeč:

BIS, a.s., Plzeň

PČ	Ty P	Kód	Popis	MJ	Množství	J.cena [CZK]	Cena celkem [CZK]	Cenová soustava
----	---------	-----	-------	----	----------	-----------------	-------------------	--------------------

Náklady soupisu celkem

72 000,00

D	VRN	Popis	MJ	Množství	J.cena [CZK]	Cena celkem [CZK]	Cenová soustava
		<b>Vedlejší rozpočtové náklady</b>				<b>72 000,00</b>	
1	K 013254000 PP	Dokumentace skutečného provedení stavby Dokumentace skutečného provedení stavby	kč	1,000	12 000,00	12 000,00	LS ORS 2010 N4
2	K 030001000 PP	Zařízení staveniště Zařízení staveniště	kč	1,000	40 000,00	40 000,00	LS ORS 2010 N4
3	K 045203000 PP	Kompletační činnost Kompletační činnost	kč	1,000	10 000,00	10 000,00	LS ORS 2010 N4
4	K 070001000 PP	Provozní vlivy Provozní vlivy	kč	1,000	10 000,00	10 000,00	LS ORS 2010 N4