

WORKOUTLAND.cz



Nabídka workoutového Dřevohostice



Vizualizace

Název dokumentu: Nabídka workoutového hřiště
Dřevohostice
Číslo dokumentu:
Datum vytvoření: 20.10.2021
Platnost dokumentu: 30.12.2021
Dokument předkládá: Mgr. Roman Cahel,
Brand & Sales Manager Workoutland.cz,
cahel@clean4you.cz

Tato nabídka je zpracována společností Clean4you s.r.o., vlastníkem značky WORKOUTLAND.cz

Clean4you s.r.o.
Hněvotín 573, 783 47 Hněvotín
+420 585 232 373, clean4you@clean4you.cz
www.clean4you.cz
www.workoutland.cz



Nabídka realizace workoutového hřiště

Předmětem nabídky je dodávka a instalace workoutové konstrukce. Hřiště bude instalováno na betonové patky s dopadovou plochou ve formě lite pryže.

Jednotlivé cvičební prvky sloučí k procvičení, posílení a protažení svalového aparátu. Jejich využití je pro venkovní fitness park na rozvoj silových a obratnostních dovedností, zvyšování fyzické kondice a formování postavy.

Koncepce jednotlivých cvičebních prvků umožňuje cvičení více osob současně. Vzdálenosti jednotlivých komponentů zajišťuje maximální cvičební komfort, funkčnost a bezpečnost.

Cvičební sestavy budou usazeny na betonových patkách o minimálních rozměrech 40 x 40 x 80 cm (d x š x h). Následně bude vytvořena dopadová plocha ve formě lite pryže o mocnosti 60 mm, což splňuje HIC index pro bezpečnou dopadovou plochu, resp. pádovou výšku.

Námi vyvinutý originální systém VARIO G je prvkový systém, který má maximální variabilitu, lze ho kdykoli přeskládat a doplnit dle aktuálních požadavků, sportovních trendů a určení využitelnosti. Zároveň je v antivandalistickém provedení s požadavkem na dlouhověkost a minimální nároky na údržbu. Veškeré námi používané prvky a sestavy splňují všechny předepsané normy a jsou certifikované.

Při návrhu jednotlivých prvků byl brán zřetel na následující oblasti:

- **Atraktivita hřiště pro sportovce všech výkonnostních úrovní**
- **cílová skupina uživatelů (všechny věkové kategorie obou pohlaví)**
- **cvičení více osob současně**
- **rozvoj silových a obratnostních dovedností, a to jak statických, tak dynamických**
- **komplexní rozvoj všech svalových skupin a formování postavy**
- **využitelnost pro individuální neorganizovaný trénink bez přítomnosti trenéra**
- **antivandalistické a bezúdržbové zpracování**
- **splnění norem certifikace a bezpečnostních předpisů**
- **variabilita systému, možnosti změn, doplnění vybavení**

Ke každému realizovanému hřišti zároveň dodáváme **Provozní řád, Návod k použití včetně doporučených cvikových prvků pro rozvoj jednotlivých svalových partií a garanci servisu.**

Konstrukce workoutové sestavy

- veškeré konstrukční prvky jsou vyráběny společností Clean4you s.r.o. v olomoucké výrobní hale a procházejí výstupní kontrolou jakosti

OCELOVÉ HRANOLY

- Veškeré stojné hranoly jsou konstruovány z kvalitní ocele opatřené protikorozním základem s povrchovou úpravou práškovým lakováním, tzv. komaxit. Hranoly jsou v provedení VARIO G, tzn. připraveny pro veškeré možné kombinace a změnu sestavy a jednotlivých prvků. Profil stojných hranolů je 100x100mm, s tl. 4mm. Vrchy stojných noh jsou zavařené. Kotvení je pomocí šroubů M12 a chemických kotev přes pateční obrubu.

TRUBKOVÉ PRVKY

- Madla, hrazdy, bradla, žebřiny a další cvičební prvky jsou ze silnostěnných trubek o tl. 3,3mm opatřené protikorozním základem s povrchovou úpravou práškovým lakováním, tzv. komaxit. Všechny tyto prvky jsou v provedení VARIO G, tzn. lze je variabilně měnit a přeskládat. Zároveň jsou řešeny tak, aby nedocházelo v žádném případě k jejich protáčení. Pole Sport tyč je v provedení NEREZ - fix.

LAVICE

- Všechny lavice jsou konstruovány z ocelového základu s plochou z tvrzeného plastu.

MANIPULACE

- Konstrukce a skladba dodávaného sortimentu jsou koncipovány s ohledem na mobilitu, případnou montáž a demontáž, rozšíření a doplnění sestavy, její možnou obměnu a variabilitu. Systém VARIO G.

BAREVNÉ PŘÍBĚH

- Dodávaná sestava je navržena v červeno-šedé barevné kombinaci. Na vybraných hranolových prvcích je značka výrobce. Na základě přání zákazníka lze libovolně změnit a vybrat barevnou kombinaci z palety RAL.

CERTIFIKACE

- Veškeré použité materiály jsou atestované, certifikované a podléhají prohlášení o shodě, jsou zdravotně a ekologicky nezávadné.

MONTÁŽ

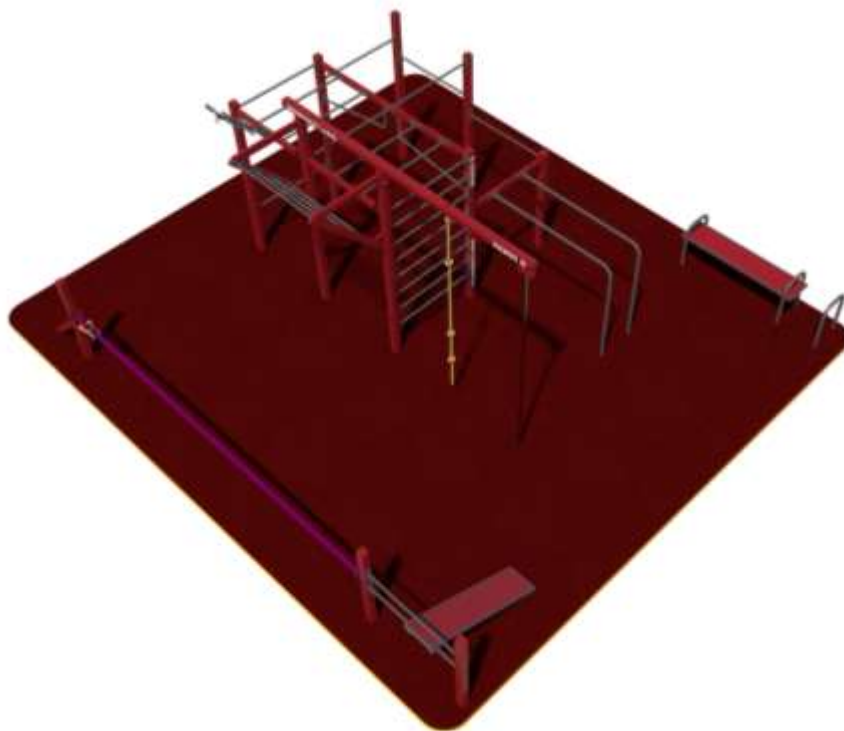
- Sestava je montována fundovanými technikami a po montáži je podrobena zátěžovému a funkčnímu testu.



3D Model

SPECIFIKACE PRVKŮ WORKOUTOVÉ SESTAVY

| | |
|---|----|
| - Pole Sport tyč | 1x |
| - Šplhací lano | 1x |
| - Wing šikmý žebřík | 1x |
| - Rybí kost (závěs pro TRX, gumové expandery, boxovací pytel,...) | 1x |
| - Vodorovný žebřík | 1x |
| - Zádová (podvěsná) negativní hrazda | 1x |
| - Svislý žebřík (přerušený) | 1x |
| - Sestava hrazd s měnitelnou výškou | 5x |
| - Sestava 2bradlí | 1x |
| - Rovná lavice + madlo (tzv. stalky) | 1x |
| - Šikmá lavice | 1x |
| - Slack-line | 1x |



POPIS PRVKŮ

- **Wing šikmý žebřík, vodorovný žebřík, negativní podvěsná zádoва hrazda, sestava hrazd s různou výškou, dvojbradlí**
 - atraktivní prvky pro komplexní rozvoj silových i dynamických schopností, maximální i vytrvalostní síly
 - komplexní trénink svalstva trupu, tzn. široký sval zádoový, mezilopatkové svalstvo, trapézové svaly, břišní svalstvo, svaly paží a ramen s možností využití visů, ručkování, shybů atd.
 - Variabilita úchopu a přitahů v různých polohách zaručuje optimální rozvoj zapojovaných svalových skupin, tzn. široký sval zádoový, mezilopatkové svalstvo, trapézové svaly, břišní svalstvo, svaly paží a ramen
 - dvojbradlí pro rozvoj svalstva horních končetin, ramen a svalstva trupu
 - dipy, kliky, přednosy, špicary, stoje na rukou atd.

- **Šikmá lavice, rovná lavice, nízká bradla, tzv. Stalky“, svislý žebřík**
 - prvky určeny zejména pro rozvoj svalstva břicha, dolních a horních končetin
 - zpevněná propracovaná forma lavic
 - dimenzováno na výskoky, výstupy, výpady, přeskoky, atd.
 - zkracovačky, výtlačky nohou, váhy, atd.
 - dipy, kliky, špicary, nácvik stojů na rukou v nízkých bezpečných polohách,...
 - protahování na žebřinách, posilování břišního svalstva
 - Step up ve schodovém řazení pro maximální rozvoj svalstva, dynamiky a síly dolních končetin a hýždí

- Pole Sport tyč, šplhací lano, rybí kost

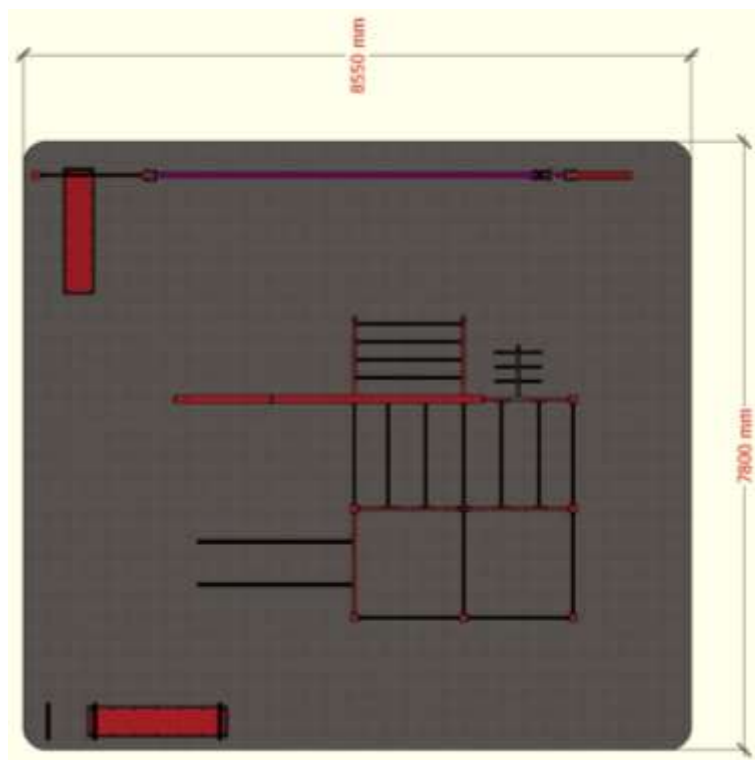
- atraktivní prvky pro komplexní rozvoj silových i dynamických schopností, maximální i vytrvalostní síly
- komplexní trénink svalstva celého těla a nácvik různých tipu silových prvků, např. prapory, váhy, „silově-gymnastické prvky atd.
- „Pole Sport“ tyče v provedení fix, estetická gymnastika
- Šplhací lano jako volně pohyblivý prvek pro rozvoj komplexní síly horních končetin a trupu
- rybí kost pro možnou variabilitu cvičení s dalším přídatným zařízením, jako jsou gymnastické kruhy, TRX, expandery, boxovací pytel, atd.

DOPADOVÁ PLOCHA

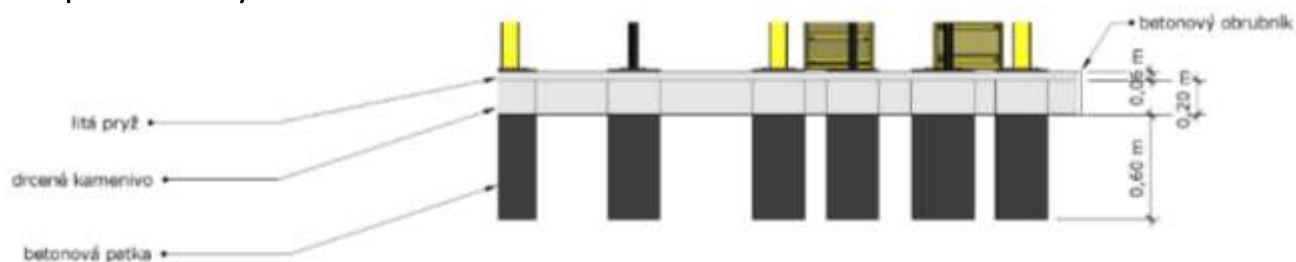
- **bezpečný rozměr dopadové plochy 7 800 x 8 550 mm**
- Kotvící betonové patky 400 x 400 x 800 mm (š x d x h)
- Kotvení přes železnou přírubu závitovou tyč a chemickou kotvov
- Lem z betonového obrubníku
- Drcené hutněné kamenivo frakce 16/32 a mocnosti 160 mm
- Drcené hutněné kamenivo frakce 4/8 a mocnosti 40 mm
- Litá pryžová dopadová plocha 67 m²
- Mocnost pryže 50 mm SBR + 10 mm EPDM
- SPLŇUJE HIC INDEX

ELASTICKÁ PRYŽ EPDM – ČERNO-ČERVENÝ MELÍR

- vhodné a bezpečné **pro povrchy sportovních a oddechových zařízení (dětská hřiště, povrchy center pro sport, fitness centra, tělocvičny, apod.)**



Řez spodní stavby



Cenová kalkulace, záruka

| | Cena v Kč bez DPH | Cena v Kč s DPH |
|---|----------------------|--------------------|
| Zemní práce (výkopy, betonáž, hutněné kamenivo) 67 m² | 80.000,- | 92.000,- |
| Bezpečná dopadová plocha – litá pryž 67 m², mocnost 60 mm | 108.000,- | 124.200,- |
| Workoutová konstrukce vč. montáže a kotvení | 196.000,- | 225.400,- |
| Slack-line vč. montáže a kotvení | 20.000,- | 23.000,- |
| Celkem za realizaci | 404.000,- | 464.600,- |

Prodloužená záruka na kovovou konstrukci 60 měsíců.

Záruka na lak, resp. povrchovou úpravu 24 měsíců.

Poznámky

Doba realizace je 8 týdnů od podpisu smlouvy, resp. od zaslání závazné objednávky.

Vzhledem k období podzimu/zimy se může neočekávaně doba realizace prodloužit vlivem klimatických podmínek