

# NÁVRH NA ZMĚNU STAVBY

Akce: 34-0-1122 Rekonstrukce výtahů v areálech DP

Pořadové číslo změnového listu:

1

Změna:

X
X

D - dokumentace

P - příprava

R - realizace

OBJEKT: -	Číslo (pod) objektu: -	Název: Rekonstrukce výtahů v prostorách DP
<b>Popis změny:</b> Částečná změna rozsahu rekonstrukce 4 výtahů 613-1-003: Částečná změna rozsahu rekonstrukce z důvodů změny původního konstrukčního řešení spočívající v eliminaci zatékání srážkové vody do podzemní stavební a technologické části výtahu. Výměna korozí poškozené výtahové kabiny, dodávka a instalace baldachýnu, odstranění původního zastřešení horní stanice. 613-1-377: Úprava rozsahu dodávky vlivem opotřebení stávající technologie a zvýšení komfortu cestujících. 613-2-205: Stávající vodítka je nutné vlivem opotřebení vyměnit. Doplnění ovladače revizní jízdy na kabinu, výměna opotřebovaných nosných lan. 613-1-081: Sanace podzemní části výtahové šachty, doplnění zkorodované výztuže, přeložení výtlačku prosakujících spodních vod, nový poklop (baldachýn) na hlavu šachty, který zabrání zatékání dešťových srážek do podzemní části výtahové šachty.		
<b>Zdůvodnění změny:</b> Nemožnost oddělení dodatečných prací (služeb, stavební práce) od původní zakázky a nezbytnost změny pro dokončení předmětu původní zakázky: Změna vlivem nepředvídatelných okolností při přípravě zadání rozsahu rekonstrukce výtahů, které nebylo možné předvídat. Celkový cenový nárůst související se změnami při odečtení stavebních prací, služeb nebo dodávek, které nebyly s ohledem na tyto změny realizovány nesmí přesáhnout 30 % původní hodnoty závazku. Nejde o podstatnou změnu závazku, neboť změna: (1) by neumožnila účast jiných dodavatelů ani nemohla ovlivnit výběr dodavatele v původním řízení; (2) nemění ekonomickou rovnováhu ve prospěch dodavatele; (3) nevede k významnému rozšíření předmětu plnění. Zachování záruky 60 měsíců.		

Akce:	<b>34-0-1122 Rekonstrukce výtahů v areálech DP</b>	Číslo smlouvy:	<b>2460019</b>	SO	-	Změnový list č:	<b>1</b>
-------	--	-------------------	----------------	----	---	-----------------	----------

### POSOUZENÍ NÁVRHU ZMĚNY

#### DOPADY ZMĚNY:

Do projektové dokumentace:	ano/ne	Ano, výkaz výměr
Do časového plánu stavby:	ano/ne	Ne
Do ceny stavby:	zvýšení o:	1 269 763,20 Kč
	snížení o:	405 292,95 Kč
	rozdíl (celkové navýšení):	864 470,25 Kč

#### NAVRHOVATEL ZMĚNY:

Poc

#### VYJÁDRĚNÍ VE VĚCÍCH TECHNICKÝCH:

Zhotovitel: Souhlasím

Podp

#### VYJÁDRĚNÍ VE VĚCÍCH FINANČNÍCH:

Zhotovitel: Souhlasím

Podp

#### CELKOVÉ PŘEDKLÁDÁNÍ PŘEDKLÁDÁ:

Poc

#### CELKOVÉ DOPORUČENÍ: Doporučuji ke schválení

Za Objednatele:

Dopravní podnik hl. m. Prahy, akciová společnost  
Vedoucí jednotky Dopravní zařízení

Za Objednatele:

Dopravní podnik hl. m. Prahy, akciová společnost  
Vedoucí odboru Technická správa objektů

Za Objednatele:

Dopravní podnik hl. m. Prahy, akciová společnost  
Projektový manažer

Za Objednatele:

Dopravní podnik hl. m. Prahy, akciová společnost  
Vedoucí odboru Investice Metro

Za Objednatele:

Dopravní podnik hl. m. Prahy, akciová společnost  
Technický ředitel - Metro

**Seznam příloh k návrhu na změnu stavby:**

Číslo přílohy	Název	Počet listů
Příloha č. 1	Specifikace změn rozsahu rekonstrukce výtahu 613-1-003	3
Příloha č. 2	Specifikace změn rozsahu rekonstrukce výtahu 613-1-377	2
Příloha č. 3	Specifikace změn rozsahu rekonstrukce výtahu 613-2-205	3
Příloha č. 4	Specifikace změn rozsahu rekonstrukce výtahu 613-1-081	2
Příloha č. 5	34-0-1122 Rekonstrukce výtahů v areálech DP - Souhrn vyčíslení změn	1
Příloha č. 6	Nabídka na stavební práce na úpravu šachty 613-1-081 Welcon -PZ s.r.o.	1
Příloha č. 7	Nabídka na stavební práce na úpravu šachty 613-1-081 BM Construction spol.s r.o.	5
Příloha č. 8	Foto šachty výtahu 613-1-081	1
Příloha č. 9	Foto vnějšího pláště šachty výtahu 613-1-003	1
Příloha č. 10	Foto zastřešení horní stanice výtahu 613-1-003	1
	<b>Celkem počet stran návrhu změny stavby</b>	<b>20</b>

## Původní položkový rozpočet

poř.	Výtah č.	Specifikace dodávky	mj.	počet mj.	Cena za mj.	Celkem	Poznámka, doplnění, specifikace apod.
398,00	613-1-003	Nátěr podlahy strojovny protiskluzným nátěrem	m2				Barva šedá - Příprava - Malířské a lakýrnické práce, oprava drobných nerovností
399,00	613-1-003	Nátěr podlahy šachty protiskluzným nátěrem	m2				Barva šedá - Příprava - Malířské a lakýrnické práce, oprava drobných nerovností
400,00	613-1-003	Oprava čelní stěny šachty (vnitřní strana šachty)	m2				Ústavební úpravy dle míry nerovnosti, úpravy pod prahy a ošetření povrchu.
401,00	613-1-003	Přivolávací tlačítka v provedení antivandal	ks				Dodávka, montáž, nastavení. V souladu s Projekčním standardem - výtah" a normou ČSN EN 81-71
402,00	613-1-003	Úprava oddělovací stěny protiváhy do prohlubně šachty	kpl				Úprava (dodávka a montáž) do výše dle ČSN EN
403,00	613-1-003	Úprava žebříku do prohlubně šachty	kpl				Úprava, uzamykatelné provedení (řetěz, zámek)
404,00	613-1-003	Vybílání Strojovny	m2				Barva standard bílá
405,00	613-1-003	Vybílání Šachty	m2				Barva standard bílá
406,00	613-1-003	Vyčištění a ošetření technologie v šachtě	kpl				Odmaštění, oškrábání a odstranění nánosů
407,00	613-1-003	Vyčištění prohlubně	kpl				
408,00	613-1-003	Výměna elektroinstalace strojovny	kpl				Kabeláž, kabelové konstrukce, svítidla, vypínače, jističe apod. Bezhalogenové provedení.
409,00	613-1-003	Výměna elektroinstalace šachty	kpl				Kabeláž, kabelové konstrukce, svítidla, vypínače, jističe, bezpečnostní spínače apod. Bezhalogenové provedení.
410,00	613-1-003	Výměna Hlavního Vypínače	ks				Dodávka, demontáž a montáž hlavního vypínače
411,00	613-1-003	Výměna Komunikačního Zařízení 2N	kpl				Komunikátor Single Talk, dodávka, montáž, zapojení, nastavení
412,00	613-1-003	Výměna KVZ	ks				KVZ=Koncový Vypínač Zařízení (řetězové výtahy) - demontáž - montáž, seřízení, nastavení
413,00	613-1-003	Výměna lana Omezovače Rychlosti	m				Lano pr. 6,0mm - Demontáž - Montáž, spojovací zařízení, seřízení
414,00	613-1-003	Výměna mikroprocesorového rozvaděče	kpl				Rozvaděč - pro výtah 1000 kg / 5,0 kW - demontáž původního zařízení - montáž - zapojení - seřízení/zprovoznění
415,00	613-1-003	Výměna napínacího závaží Omezovače Rychlosti	kpl				Dodávka, montáž a seřízení
416,00	613-1-003	Výměna nárazníků pod kabinu a protiváhu	ks				Demontáž původních nárazníků, dodávka a montáž
417,00	613-1-003	Výměna Omezovače Rychlosti	kpl				Dodávka, montáž, seřízení
418,00	613-1-003	Výměna osvětlení šachty - bezhalogenové provedení	kpl				Svítidla, kabely, spojovací a instalační materiál
419,00	613-1-003	Výměna plochých vlečných kabelů vedených z rozvaděče - bezhalogenové provedení	m				Kabel plochý N05ZZH6 - 18G1 bezhalogen - 66m (3*22m), Demontáž původních vlečných kabelů - Montáž - Zapojení
420,00	613-1-003	Výměna sestavy do prohlubně	kpl				Dodávka, montáž, nastavení (Stop, Zásuvka, Vypínač, Zvonek)
421,00	613-1-003	Výměna STOP tlačítka ke stroji	kpl				Dodávka tl., kabeláže, montáž, zapojení
422,00	613-1-003	Vyrovnaní vodiček kabiny	m				vyrovnaní, čišťení, mazání, zabroušení po zkoušce
423,00	613-1-003	Vyrovnaní vodiček protiváhy	m				vyrovnaní, čišťení, mazání, zabroušení po zkoušce
424,00	613-1-003	Senzorové lišty do vstupu kabiny	pár				Dodávka, montáž, úprava stávajícího zařízení vč. zprovoznění
425,00	613-1-003	Úprava vodičích čelistí	kpl				Demontáž původních čelistí, úprava pro nové uložení, výměna silonových vyložení, popř. výměna držáků silonových vyložení
426,00	613-1-003	Úprava zábradlí na kabinu	kpl				Úprava, demontáž, montáž
427,00	613-1-003	Vrchní nátěr interiéru kabiny	kpl				Nový nátěr, ostín (RAL 2003), včetně opravy podkladu
428,00	613-1-003	Výměna osvětlení kabiny Zářivka	kpl				Dodávka, montáž (kabeláž,kabelové kce, instalační prvky apod.)
429,00	613-1-003	Výměna podlahové krytiny kabiny - ALTRO VM	m2				Altro VM 2010 Dolphin, demontáž původní krytiny, úprava pro pokládku a montáž nové krytiny, tl.2mm
430,00	613-1-003	Výměna Revizní Jízdy - na kabinu	ks				Revizní Jízda - Montáž - Zapojení a nastavení
431,00	613-1-003	Výměna samomazů vodiček kabiny	kpl				Dodávka, montáž a seřízení
432,00	613-1-003	Výměna samomazů vodiček protiváhy	kpl				Dodávka, montáž a seřízení
433,00	613-1-003	Výměna tenzometrického váhového zařízení	kpl				Dle hmotnosti a nosnosti výtahu, dodávka, montáž, nastavení
434,00	613-1-003	Výměna tlačítkové kazety v kabině.	ks				Provedení štítek nerezový plech tl. 2mm, ovládací tlačítka v provedení antivandal dle ČSN EN 81-71, registr je vybaven digitálním ukazatelem polohy kabiny, nouzovým osvětlením a gravírovanou mřížkou pro komunikátor. Vyrobena v souladu s "Projekčním standardem - výtah". Demontáž, montáž, seřízení.
435,00	613-1-003	Zachycovače Dynatech	kpl				Dodávka, montáž,včetně spínače a vybavovacího mechanismu, seřízení

poř.	Výtah č.	Specifikace dodávky	mj.	počet mj.	Cena za mj.	Celkem	Poznámka, doplnění, specifikace apod.
436,00	613-1-003	Výměna nosných prostředků	m				Řetěz GALL DG 45 kalený (2*15m), demontáž a montáž, včetně kladek hnacích i převáděcích, spojky, závěsné články
437,00	613-1-003	Poklop / Baldachýn - Oprava	kpl				oprava poklopu s úpravami na bezproblémový provoz, výměna poškozených částí, ohrazení a zprovoznění, nátěr (základ + 2x vrchní syntetika)
438,00	613-1-003	Stavební práce spojené s výměnou šachetních dveří - bez úpravy čelní stěny při pohledu z nástupiště	ks				Práce spojené s výměnou dveří, demontáž a montáž, začištění, povrchová úprava shodná se stávající úpravou
439,00	613-1-003	Výměna šachetních dveří Ruční - dvoukřídlé 1300x2000	ks				Požární odolnost - bez požadavků, materiál ocel
440,00	613-1-003	Dovážení protiváhy	kg				dodávka potřebného balastu vč. montáže a dle skutečnosti
441,00	613-1-003	Stavební práce spojené s výměnou šachetních dveří - bez úpravy čelní stěny při pohledu z nástupiště	kpl				Stanice "-1" - odstranění/oklepání poškozené omítky - penetrace omítky - zednické začištění - výmalba - barva standard (bílá) - Stanice "0" - demontáž poškozeného zastřešení - stříška- ošetření konstrukce před nátěrem - montáž plechového zastřešení - nátěr konstrukce - stříška- vlnitý plech - barva modrá (pozinkováno)
442,00	613-1-003	Elektrorevize	kpl				Kompletní revize elektro (výtah, osvětlení)
443,00	613-1-003	Technická prohlídka a zkouška (TPZ)	kpl				Technická prohlídka a zkouška (VTZ nebo UTZ)
444,00	613-1-003	Repase stroje	kpl				výměna ložisek, repase spojky, výměna olejových náplní, vymezení axiální vůle motoru, přetěsnění a nátěr
445,00	613-1-003	Ruční stáčecí kolečko s mikrospínačem	kpl				Dodávka, montáž a zapojení
446,00	613-1-003	Úprava brzdy stroje na dvojčinnou, včetně výměny brzdového obložení	kpl				Demontáž, úprava, montáž, seřízení
447,00	613-1-003	Dokumentace dle skutečného provedení	kpl				Elektro, strojní a stavební část v tištěné a digitální podobě 3 pare
448,00	613-1-003	Doprava	kpl				Doprava vč. vnitrostaveništní dopravy
449,00	613-1-003	Drobný instalační materiál	kpl				Jinde neobsažený materiál nutný ke zhotovení díla
450,00	613-1-003	Návody a štítky	kpl				Strojovna výtahu - Strojní zařízení samolepící, Nosnost výtahu "XXXXkg", Tento výtah neslouží k evakuaci osob při požáru, První pomoc při úrazu elektrinou A3, Štítek samolepící 613-X-XXX, Hlavní vypínač výtahu A5, Číslo patra "X", vše dle typu výtahu, počtu stanic a specifikace.
451,00	613-1-003	Úklid staveniště a odvoz demontovaného materiálu na skládku	kpl				Rozsah likvidace bude po dohodě s Objednatелеm, případná likvidace v Depu Hostivař

#### Nefakturované položky

poř.	Výtah č.	Specifikace dodávky	mj.	počet mj.	Cena za mj.	Celkem	Poznámka, doplnění, specifikace apod.
411,00	613-1-003	Výměna Komunikačního Zařízení 2N	kpl				Komunikátor Single Talk, dodávka, montáž, zapojení, nastavení
424,00	613-1-003	Senzorové lišty do vstupu kabiny	pár				Dodávka, montáž, úprava stávajícího zařízení vč. zprovoznění
427,00	613-1-003	Vrchní nátěr interiéru kabiny	kpl				Nový nátěr, ostrín (RAL 2003), včetně opravy podkladu
434,00	613-1-003	Výměna tlačítkové kazety v kabině.	ks				Provedení štítek nerezový plech tl. 2mm, ovládací tlačítka v provedení antivandal dle ČSN EN 81-71, registr je vybaven digitálním ukazatelem polohy kabiny, nouzovým osvětlením a gravírovanou mřížkou pro komunikátor. Vyrobeno v souladu s "Projekčním standardem - výtah". Demontáž, montáž, seřízení.
437,00	613-1-003	Poklop / Baldachýn - Oprava	kpl				oprava poklopu s úpravami na bezproblémový provoz, výměna poškozených částí, ohrazení a zprovoznění, nátěr (základ + 2x vrchní syntetika)
439,00	613-1-003	Výměna šachetních dveří Ruční - dvoukřídlé 1300x2000	ks				Požární odolnost - bez požadavků, materiál ocel
441,00	613-1-003	Stavební práce spojené s výměnou šachetních dveří - bez úpravy čelní stěny při pohledu z nástupiště	kpl				Stanice "-1" - odstranění/oklepání poškozené omítky - penetrace omítky - zednické začištění - výmalba - barva standard (bílá) - Stanice "0" - demontáž poškozeného zastřešení - stříška- ošetření konstrukce před nátěrem - montáž plechového zastřešení - nátěr konstrukce - stříška- vlnitý plech - barva modrá (pozinkováno)

#### Nové nebo navýšené položky

poř.	Výtah č.	Specifikace dodávky	mj.	počet mj.	Cena za mj.	Celkem	Poznámka, doplnění, specifikace apod.
451,01	613-1-003	Ovladačový sloupek výtahu	kpl				dodávka nového sloupku ovládání v čele vstupu do výtahu
451,02	613-1-003	Kabina výtahu	kpl				dodávka nové kabiny - stávající demontována vzhledem k jejímu poškození

poř.	Výtah č.	Specifikace dodávky	mj.	počet mj.	Cena za mj.	Celkem	Poznámka, doplnění, specifikace apod.
451,03	613-1-003	Baldachýn	kpl				dodávka nového baldachýnu náhradou za opravu poklopu vč. rámu, nátěr (základ + 2x vrchní syntetika)
451,04	613-1-003	Zábradlí	kpl				Nové bezpečnostní zábradlí u výjezdu baldachýnu
451,05	613-1-003	Demontáž stříšky výtahu	kpl				Stanice "0" - demontáž poškozeného zastřešení a likvidace
451,06	613-1-003	<b>Sanace a stavební úpravy spojené s instalací baldachýnu, zábradlí a ovládacího</b>					
451,07	613-1-003	Nosníky pod poklopem výtahu	kpl				rekonstrukce nosníků (odrezení, nátěr: základ + 2x syntetika), přivaření přírub a přikotvení do zdi šachty
451,08	613-1-003	Sanace vnějšího zdiva výtahové šachty	m2				Stanice "-1" - odstranění/oklepaní poškozené vnější omítky šachty vlivem zatékání - penetrace omítky - jádro - štuk - výmalba - barva standard (bílá)
451,09	613-1-003	FRÉZOVÁNÍ DRÁŽKY PRŮŘEZU DO 600MM2 V BETONOVÉ VOZOVCE	m				FRÉZOVÁNÍ DRÁŽKY PRŮŘEZU DO 600MM2 V BETONOVÉ VOZOVCE
451,10	613-1-003	REPROFILACE VODOR. PLOCH SANAČNÍ MALTOU DVOUVRST TL 50MM	m2				REPROFILACE VODOR. PLOCH SANAČNÍ MALTOU DVOUVRST TL 50MM (3+3+3)*0,2
451,11	613-1-003	SPOJOVACÍ MŮSTEK MEZI STARÝM A NOVÝM BETONEM	m2				SPOJOVACÍ MŮSTEK MEZI STARÝM A NOVÝM BETONEM 100 % sanované plochy římsy
451,12	613-1-003	TĚSNĚNÍ DILATAČ SPAR POLYURETAN TMELEM PRŮŘ PŘES 800MM2	m				TĚSNĚNÍ DILATAČ SPAR POLYURETAN TMELEM PRŮŘ PŘES 800MM2
451,13	613-1-003	OČIŠTĚNÍ BETON KONSTR OTRYSKÁNÍM TLAK VODOU DO 200 BARŮ	m2				OČIŠTĚNÍ BETON KONSTR OTRYSKÁNÍM TLAK VODOU DO 200 BARŮ - Omytí horního povrchu betonu římsy vodou 150 bar před provedením ochranných nátěrů. Položka zahrnuje očištění předepsaným způsobem včetně odklizení vzniklého odpadu.
451,14	613-1-003	OCHRANNÁ KONSTRUKCE- při tryskání	m2				OCHRANNÁ KONSTRUKCE- při tryskání

Celková cena rekonstrukce výtahu

## Původní položkový rozpočet

poř.	Výtah č.	Specifikace dodávky	mj.	počet mj.	Cena za mj.	Celkem	Poznámka, doplnění, specifikace apod.
996,00	613-1-377	Přemístění Omezovače Rychlosti	kpl				Průraz stropu pro lano OR, Začištění původních otvorů pro lano OR, Stavební materiál, Olemování prostupů lana, montáž
997,00	613-1-377	Přivolávací tlačítka v provedení antivandal	ks				Dodávka, montáž, nastavení. V souladu s Projekčním standardem - výtah" a normou ČSN EN 81-71
998,00	613-1-377	Úprava kabiny na průchozí	kpl				Úprava původní kabiny (zadní stěna) z provedení neprůchozí na průchozí.
999,00	613-1-377	Výměna tlačítkové kazety v kabině.	kpl				2 ks Registr osazený tlačítka Schaefer, Demontáž - Montáž - Zapojení registru - Dle standardu DP
1000,00	613-1-377	Výměna Kabinových dveří automatických, T2 800/2000	kpl				Dveře, dodávka, demontáž původních dveří, montáž, zapojení, seřízení
1001,00	613-1-377	Úprava použití nosných prostředků	kpl				Průraz stropu pro nosné prostředky, Začištění původních otvorů, Stavební materiál, Olemování prostupů, Montáž olemování
1002,00	613-1-377	Úprava vstupního otvoru pro vsazení dveří do šachty + obložení materiálem nerez	kpl				Stavební práce, vybourání otvoru pro šachetní dveře
1003,00	613-1-377	Výměna Šachetních dveří automatických T2 800/2000	kpl				1 ks Šachetní dveře automatické teleskopické T2 800/2000 PREMIUM (NEREZ)-Montáž - Zapojení, seřízení a zprovoznění dveří, požární odolnost EW 60 DP1
1004,00	613-1-377	Nová protiváha	kpl				Demontáž původní protiváhy, dodávka a montáž nové jiného typu pro průchozí provedení výtahu.
1004,10	613-1-377	repase výtahového stroje	kpl				Repase výtahového stroje. V souladu s "Projekčním standardem - výtahy".
1005,00	613-1-377	Strojovna - úprava podlahy	kpl				Stavební úpravy dle míry nerovnosti.
1006,00	613-1-377	Elektrorevize	kpl				Kompletní revize elektro (výtah, osvětlení)
1007,00	613-1-377	Technická Prohlídka a Zkouška (TPZ)	kpl				Technická prohlídka a zkouška (VTZ nebo UTZ)
1008,00	613-1-377	Rám stroje - úprava	kpl				Úprava rámu stroje-dílečská práce, pro výtah v průchozím provedení.
1009,00	613-1-377	Dokumentace dle skutečného provedení	kpl				Elektro, strojní a stavební část v tištěné a digitální podobě 3 pare
1010,00	613-1-377	Doprava	kpl				Doprava vč. vnitrostaveništní dopravy
1011,00	613-1-377	Náhradní klíč funkce POŽÁR	ks				Dle standardu DP
1012,00	613-1-377	Náhradní klíč funkce PROVOZ	ks				Dle standardu DP
1013,00	613-1-377	Náhradní klíč k rozvaděči	ks				Dle standardu DP
1014,00	613-1-377	Náhradní klíč klíčkového ovladače	ks				Dle standardu DP
1015,00	613-1-377	Náhradní klíč MULTLOCK	ks				Dle standardu DP
1016,00	613-1-377	Návody a štítky	kpl				Dle standardu DP
1017,00	613-1-377	Nouzový klíč otvírání šachetních dveří	ks				Dle standardu DP
1018,00	613-1-377	Úklid staveniště a odvoz demontovaného materiálu na skládku	kpl				Rozsah likvidace bude po dohodě s Objednatelem, případná likvidace v Depu Hostivař

## Nefakturované položky

poř.	Výtah č.	Specifikace dodávky	mj.	počet mj.	Cena za mj.	Celkem	Poznámka, doplnění, specifikace apod.
1004,10	613-1-377	repase výtahového stroje	kpl				Repase výtahového stroje. V souladu s "Projekčním standardem - výtahy".

**Nové nebo navýšené položky**

poř.	Výtah č.	Specifikace dodávky	mj.	počet mj.	Cena za mj.	Celkem	Poznámka, doplnění, specifikace apod.
1003,00	613-1-377	Výměna Šachetních dveří automatických T2 800/2000	ks				1 ks Šachetní dveře automatické teleskopické T2 800/2000 PREMIUM (NEREZ)-Montáž - Zapojení, seřízení a zprovoznění dveří, požární odolnost EW 60 DP1
1000,00	613-1-377	Výměna Kabinových dveří automatických, T2 800/2000	ks				Dveře, dodávka, demontáž původních dveří, montáž, zapojení, seřízení
1018,10	613-1-377	řana nové	m				Nové lanování výtahu
1018,20	613-1-377	Stroj nový bezpřevodovy	ks				
1018,30	613-1-377	Vodítka nové	m				
1018,40	613-1-377	Rozvaděč elektro	ks				Rozvaděč k novému výtahovému stroji
1018,50	613-1-377	Omezovač rychlosti (OR)	ks				
1018,60	613-1-377	Lanko OR nové	m				
1018,70	613-1-377	Zazdění otvoru	kpl				Zazdění otvoru po demontovaných dveřích
1018,80	613-1-377	Výměna sestavy do prohlubně	kpl				
1018,90	613-1-377	Výměna STOP tlačítka ke stroji	kpl				

**Celková cena rekonstrukce výtahu**



## Původní položkový rozpočet

poř.	Výtah č.	Specifikace dodávky	mj.	počet mj.	Cena za mj.	Celkem	Poznámka, doplnění, specifikace apod.
1226,00	613-2-205	Nátěr podlahy strojovny protiskluzným nátěrem	m2				Barva šedá - Příprava - Malířské a lakýrnické práce, oprava drobných nerovností
1227,00	613-2-205	Nátěr podlahy šachty protiskluzným nátěrem	m2				Barva šedá - Příprava - Malířské a lakýrnické práce, oprava drobných nerovností
1228,00	613-2-205	Oprava čelní stěny šachty (vnitřní strana šachty)	m2				Stavební úpravy dle míry nerovnosti, úpravy pod prahy a ošetření povrchu.
1229,00	613-2-205	Přivolávací tlačítka v provedení antivandal	ks				Dodávka, montáž, nastavení. V souladu s Projekčním standardem - výtah" a normou ČSN EN 81-71
1230,00	613-2-205	Úprava oddělovací stěny protiváhy do prohlubně šachty	kpl				Úprava (dodávka a montáž) do výše dle ČSN EN
1231,00	613-2-205	Úprava žebříku do prohlubně šachty	kpl				úprava, uzamykatelné provedení (řetěz, zámek)
1232,00	613-2-205	Vybílení Strojovny	m2				barva standard bílá
1233,00	613-2-205	Vybílení Šachty	m2				barva standard bílá
1234,00	613-2-205	Vyčištění a ošetření technologie v šachtě	kpl				Odmaštění, oškrábání a odstranění nánosů
1235,00	613-2-205	Vyčištění prohlubně	kpl				
1236,00	613-2-205	Výměna elektroinstalace strojovny	kpl				Kabeláž, kabelové konstrukce, svítidla, vypínače, jističe apod. Bezhalogenové provedení.
1237,00	613-2-205	Výměna elektroinstalace šachty	kpl				Kabeláž, kabelové konstrukce, svítidla, vypínače, jističe, bezpečnostní spínače apod. Bezhalogenové provedení.
1238,00	613-2-205	Výměna Hlavního Vypínače	ks				Dodávka, demontáž a montáž hlavního vypínače
1239,00	613-2-205	Výměna Komunikačního Zařízení 2N	kpl				Komunikátor Single Talk, dodávka, montáž, zapojení, nastavení
1240,00	613-2-205	Výměna lana Omezovače Rychlosti	m				Lano pr. 6,0mm - Demontáž - Montáž, spojovací zařízení, seřízení
1241,00	613-2-205	Výměna mikroprocesorového rozvaděče s frekvenčním měničem pro plynulý dojezd do stanice. Rozvaděč je standardně vybaven sběrným řízením pro směr dolů.	kpl				Rozvaděč s frekvenčním měničem - pro výtah 3200 kg / 30,0 kW - demontáž původního zařízení - montáž - zapojení - oživení/zprovoznění
1242,00	613-2-205	Výměna napinacího závaží Omezovače Rychlosti	kpl				Dodávka, montáž a seřízení
1243,00	613-2-205	Výměna nárazníků pod kabinu a protiváhu	ks				Demontáž původních nárazníků, dodávka a montáž
1244,00	613-2-205	Výměna Omezovače Rychlosti	kpl				Dodávka, montáž, seřízení
1245,00	613-2-205	Výměna osvětlení šachty - bezhalogenové provedení	kpl				Svítidla, kabely, spojovací a instalační materiál
1246,00	613-2-205	Výměna plochých vlečných kabelů vedených z rozvaděče - bezhalogenové provedení	m				Kabel plochý N05ZZH6 - 18G1 bezhalogen - 99m (3*33m), Demontáž původních vlečných kabelů Montáž - Zapojení
1247,00	613-2-205	Výměna sestavy do prohlubně	kpl				Dodávka, montáž, nastavení (Stop, Zásuvka, Vypínač, Zvonek)
1248,00	613-2-205	Výměna STOP tlačítka ke stroji	kpl				Dodávka tl., kabeláže, montáž, zapojení
1249,00	613-2-205	Vyrovnání vodítek kabiny	m				vyrovnání, čištění, mazání, zabroušení po zkoušce
1250,00	613-2-205	Vyrovnání vodítek protiváhy	m				vyrovnání, čištění, mazání, zabroušení po zkoušce
1251,00	613-2-205	Kabina výtahu - 3200 kg	kpl				Výměna kabiny z plechových lakovaných panelů, včetně úpravy nebo výměny rámu kabiny, ochranné lišty v kabině ve výšce 400 a 800mm
1252,00	613-2-205	Senzorové lišty do vstupu kabiny	pár				Dodávka, montáž, úprava stávajícího zařízení vč. zprovoznění
1253,00	613-2-205	Úprava vodících čelistí	kpl				Demontáž původních čelistí, úprava pro nové uložení, výměna silonových vyložení, popř. výměna držáků silonových vyložení
1254,00	613-2-205	Úprava zábradlí na kabinu	kpl				úprava, demontáž, montáž
1255,00	613-2-205	Výměna osvětlení kabiny Zářivka	kpl				Dodávka, montáž (kabeláž,kabelové kce, instalační prvky apod.)
1256,00	613-2-205	Výměna podlahové krytiny kabiny - ALTRO VM	m2				Altro VM 2010 Dolphin, demontáž původní krytiny, úprava pro pokládku a montáž nové krytiny, tl.2mm
1257,00	613-2-205	Výměna Revizní Jízdy - na kabinu	ks				Revizní Jízda - Montáž - Zapojení a nastavení
1258,00	613-2-205	Výměna samomazů vodítek kabiny	kpl				Dodávka, montáž a seřízení
1259,00	613-2-205	Výměna samomazů vodítek protiváhy	kpl				Dodávka, montáž a seřízení
1260,00	613-2-205	Výměna tenzometrického vážícího zařízení	kpl				Dle hmotnosti a nosnosti výtahu, dodávka, montáž, nastavení
1261,00	613-2-205	Výměna tlačítkové kazety v kabině.	ks				Provedení šítek nerezový plech tl. 2mm, ovládací tlačítka v provedení antivandal dle ČSN EN 81-71, registr je vybaven digitálním ukazatelem polohy kabiny, nouzovým osvětlením a gravírovanou míříčkou pro komunikátor. Vyrobeno v souladu s "Projekčním standardem - výtah". Demontáž, montáž, seřízení.
1262,00	613-2-205	Zachycovače Dynatech	kpl				Dodávka, montáž,včetně spínače a vybavovacího mechanismu, seřízení

poř.	Výtah č.	Specifikace dodávky	mj.	počet mj.	Cena za mj.	Celkem	Poznámka, doplnění, specifikace apod.
1263,00	613-2-205	Výměna Kabinových dveří automatických, T3 2100/2500 (RAL6021), odpovídající normě ČSN EN 81-71, s ocelovými prahy	ks				Dveře, dodávka, demontáž původních dveří, montáž, zapojení, seřízení
1264,00	613-2-205	Stavební práce spojené s výměnou šachetních dveří - bez úpravy čelní stěny při pohledu z nástupiště	ks				Práce spojené s výměnou dveří, demontáž a montáž, začištění, povrchová úprava shodná se stávající úpravou
1265,00	613-2-205	Výměna Šachetních dveří Ruční - dvoukřídlé 2100x2500	ks				Požární odolnost EI 30 DP1
1266,00	613-2-205	Dovážení protiváhy	kg				dodávka potřebného balastu vč. montáže a dle skutečnosti
1267,00	613-2-205	Elektrorevize	kpl				Kompletní revize elektro (výtah, osvětlení)
1268,00	613-2-205	Technická Prohlídka a Zkouška (TPZ)	kpl				Technická prohlídka a zkouška (VTZ nebo UTZ)
1269,00	613-2-205	Kryty a zábrany proti vypadnutí lan na trakční kolo a kladku	kpl				Dodávka, montáž, seřízení krytů
1270,00	613-2-205	Repase stroje	kpl				výměna ložisek, repase spojky, výměna olejových náplní, vymezení axiální vůle motoru, přetěsnění a nátěr
1271,00	613-2-205	Ruční stáčecí kolečko s mikrospínačem	kpl				Dodávka, montáž a zapojení
1272,00	613-2-205	Úprava brzdy stroje na dvojčinnou, včetně výměny brzdového obložení	kpl				Demontáž, úprava, montáž, seřízení
1273,00	613-2-205	Dokumentace dle skutečného provedení	kpl				Elektro, strojní a stavební část v tištěné a digitální podobě 3 pare
1274,00	613-2-205	Doprava	kpl				Doprava vč. vnitrostaveništní dopravy
1275,00	613-2-205	Drobný instalační materiál	kpl				Jinde neobsažený materiál nutný ke zhotovení díla
1276,00	613-2-205	Návody a štítky	kpl				Strojovna výtahu - Strojní zařízení samolepící, Nosnost výtahu "XXXXkg", Tento výtah neslouží k evakuaci osob při požáru, První pomoc při úrazu elektřinou A3, Štítek samolepící 613-X-XXX, Hlavní vypínač výtahu A5, Číslo patra "X", vše dle typu výtahu, počtu stanic a specifikace.
1277,00	613-2-205	Úklid staveniště a odvoz demontovaného materiálu na skládku	kpl				Rozsah likvidace bude po dohodě s Objednatелеm, případná likvidace v Depu Hostivař

#### Nefakturované položky

poř.	Výtah č.	Specifikace dodávky	mj.	počet mj.	Cena za mj.	Celkem	Poznámka, doplnění, specifikace apod.
1249,00	613-2-205	Vyrovnání vodítek kabiny	m				vyrovnání, čištění, mazání, zabroušení po zkoušce
		<b>Celkem</b>					

#### Nové nebo navýšené položky

poř.	Výtah č.	Specifikace dodávky	mj.	počet mj.	Cena za mj.	Celkem	Poznámka, doplnění, specifikace apod.
1277,10	613-2-205	Výměna vodítek kabiny	m				Špatný technický stav - nadměrné opotřebení vodítek, vyrovnání, mazání, zabroušení po zkoušce
1277,20	613-2-205	Výměna Revizní Jízdy - na kabinu	ks				Revizní Jízda - Montáž - Zapojení a nastavení
1277,30	613-2-205	Výměna nosných prostředků	m				Lano pr. 16mm -Gustav Wolf F819 S-FC, demontáž a montáž lan, pevný lanový závěs bez pružiny, Pružný závěs s pružinou, seřízení.
		<b>Celkem</b>					

#### Celková cena rekonstrukce výtahu

## Původní položkový rozpočet

poř.	Výtah č.	Specifikace dodávky	mj.	počet mj.	Cena za mj.	Celkem	Poznámka, doplnění, specifikace apod.
1278,00	613-3-081	Nátěr podlahy šachty protiskluzným nátěrem	m2				Barva šedá - Příprava - Malířské a lakýrnické práce, oprava drobných nerovností
1279,00	613-3-081	Přivolávací tlačítka v provedení antivandal	ks				Dodávka, montáž, nastavení. V souladu s Projekčním standardem - výtah <sup>1</sup> a normou ČSN EN 81-71
1280,00	613-3-081	Úprava oddělovací stěny protiváhy do prohlubně šachty	kpl				Úprava (dodávka a montáž) do výše dle ČSN EN
1281,00	613-3-081	Vybílení Strojovny	m2				Barva standard bílá
1282,00	613-3-081	Vybílení Šachty	m2				Barva standard bílá
1283,00	613-3-081	Vyčištění , ošetření a nátěr rámu kabiny	kpl				Odmaštění, oškrábání a odstranění nánosů (základová barva + vrchní nátěr)
1284,00	613-3-081	Vyčištění prohlubně	kpl				
1285,00	613-3-081	Výměna elektroinstalace strojovny	kpl				Kabeláž, kabelové konstrukce, svítidla, vypínače, jističe apod. Bezhalogenové provedení.
1286,00	613-3-081	Výměna elektroinstalace šachty	kpl				Kabeláž, kabelové konstrukce, svítidla, vypínače, jističe, bezpečnostní spínače apod. Bezhalogenové provedení.
1287,00	613-3-081	Výměna Hlavního Vypínače	ks				Dodávka, demontáž a montáž hlavního vypínače
1288,00	613-3-081	Výměna KVZ	ks				(KVZ=Koncový Vypínač Zařízení (řetězové výtahy) - demontáž - montáž, seřízení, nastavení
1289,00	613-3-081	Výměna lana Omezovače Rychlosti	m				Lano pr. 6,0mm - Demontáž - Montáž, spojovací zařízení, seřízení
1290,00	613-3-081	Výměna mikroprocesorového rozvaděče	kpl				Rozvaděč - pro výtah 250 kg /1,2 kW - demontáž původního zařízení - montáž - zapojení - oživení/zprovoznění
1291,00	613-3-081	Výměna napínacího závaží Omezovače Rychlosti	kpl				Dodávka, montáž a seřízení
1292,00	613-3-081	Výměna nárazníků pod kabinu a protiváhu	ks				Demontáž původních nárazníků, dodávka a montáž
1293,00	613-3-081	Výměna Omezovače Rychlosti	kpl				Dodávka, montáž, seřízení
1294,00	613-3-081	Výměna osvětlení šachty - bezhalogenové provedení	kpl				Svítidla, kabely, spojovací a instalační materiál
1295,00	613-3-081	Výměna plochých vlečných kabelů vedených z rozvaděče - bezhalogenové provedení	m				Kabel plochých N05ZZH6 - 18G1 bezhalogen - 72m (3*24m), Demontáž původních vlečných kabelů - Montáž - Zapojení
1296,00	613-3-081	Výměna sestavy do prohlubně	kpl				Dodávka, montáž, nastavení (Stop, Zásuvka, Vypínač, Zvonek)
1297,00	613-3-081	Výměna STOP tlačítka ke stroji	kpl				Dodávka tl., kabeláže, montáž, zapojení
1298,00	613-3-081	Vyrovnání vodítek kabiny	m				vyrovnání, čištění, mazání, zabroušení po zkoušce
1299,00	613-3-081	Vyrovnání vodítek protiváhy	m				vyrovnání, čištění, mazání, zabroušení po zkoušce
1300,00	613-3-081	Oprava kabiny 250 kg s podlahou	kpl				Kabina výtahu - 250kg - RAL2003 - POUZE BOČNICE, podlaha kabiny
1301,00	613-3-081	Úprava vodících čelistí	kpl				Demontáž původních čelistí, úprava pro nové uložení, výměna silonových vyložení, popř. výměna držáků silonových vyložení
1302,00	613-3-081	Výměna podlahové krytiny kabiny - ALTRO VM	m2				Altro VM 2010 Dolphin, demontáž původní krytiny, úprava pro pokládku a montáž nové krytiny, tl.2mm
1303,00	613-3-081	Výměna Revizní Jízdy - na kabinu	ks				Revizní Jízda - Montáž - Zapojení a nastavení
1304,00	613-3-081	Výměna samomazů vodítek kabiny	kpl				Dodávka, montáž a seřízení
1305,00	613-3-081	Výměna samomazů vodítek protiváhy	kpl				Dodávka, montáž a seřízení
1306,00	613-3-081	Zachycovače Dynatech	kpl				Dodávka, montáž,včetně spínače a vybavovacího mechanismu, seřízení
1307,00	613-3-081	Výměna nosných prostředků	m				Řetěz GALL DG 30 kalený (2*15m), demontáž a montáž, včetně kladek hnacích i převáděcích, spojky, závěsné články
1308,00	613-3-081	Poklop / Baldachýn - Oprava	kpl				oprava poklopu s úpravami na bezproblémový provoz, výměna poškozených částí, ohrazení a zprovoznění, nátěr (základ + 2x vrchní syntetika)
1309,00	613-3-081	Stavební práce spojené s výměnou šachetních dveří - bez úpravy čelní stěny při pohledu z nástupiště	ks				Práce spojené s výměnou dveří, demontáž a montáž, začištění, povrchová úprava shodná se stávající úpravou
1310,00	613-3-081	Výměna šachetních dveří Ruční - dvoukřídlé 1000x2000	ks				Požární odolnost - bez požadavků, materiál ocel
1311,00	613-3-081	Dovážení protiváhy	kg				Dodávka potřebného balastu vč. montáže a dle skutečnosti
1312,00	613-3-081	Elektrorevize	kpl				Kompletní revize elektro (výtah, osvětlení)
1313,00	613-3-081	Technická Prohlídka a Zkouška (TPZ)	kpl				Technická prohlídka a zkouška (VTZ nebo UTZ)
1314,00	613-3-081	Kryty a zábrany proti vypadnutí lan na trakční kolo a kladku	kpl				Dodávka, montáž, seřízení krytů

poř.	Výtah č.	Specifikace dodávky	mj.	počet mj.	Cena za mj.	Celkem	Poznámka, doplnění, specifikace apod.
1315,00	613-3-081	Repase stroje	kpl				výměna ložisek, repase spojky, výměna olejových náplní, vymezení axiální vůle motoru, přetěsnění a nátěr
1316,00	613-3-081	Ruční stáček kolečko s mikrospínačem	kpl				Dodávka, montáž a zapojení
1317,00	613-3-081	Úprava brzdby stroje na dvojitou, včetně výměny brzdového obložení	kpl				Demontáž, úprava, montáž, seřízení
1318,00	613-3-081	Dokumentace dle skutečného provedení	kpl				Elektro, strojní a stavební část v tištěné a digitální podobě 3 pare
1319,00	613-3-081	Doprava	kpl				Doprava vč. vnitrostaveništní dopravy
1320,00	613-3-081	Drobný instalační materiál	kpl				inde neobsažený materiál nutný ke zhotovení díla
1321,00	613-3-081	Návody a štítky	kpl				strojovna výtahu - Strojní zařízení samolepící, Nosnost výtahu "XXXXkg", Tento výtah neslouží k evakuaci osob při požáru, První pomoc při úrazu elektřinou A3, Štítek samolepící 613-X-XXX, Hlavní vypínač výtahu A5, Číslo patra "X", vše dle typu výtahu, počtu stanic a specifikace.
1322,00	613-3-081	Úklid staveniště a odvoz demontovaného materiálu na skládku	kpl				Rozsah likvidace bude po dohodě s Objednatelem, případná likvidace v Depu Hostivař

#### Nefakturované položky

poř.	Výtah č.	Specifikace dodávky	mj.	počet mj.	Cena za mj.	Celkem	Poznámka, doplnění, specifikace apod.
1278,00	613-3-081	Nátěr podlahy šachty protiskluzným nátěrem	m2				Barva šedá - Příprava - Malířské a lakýrnické práce, oprava drobných nerovností
1282,00	613-3-081	Vybílání šachty	m2				barva standard bílá
1284,00	613-3-081	Vyčištění prohlubně	kpl				
1298,00	613-3-081	Vyrovnání vodítek kabiny	m				vyrovnání, čištění, mazání, zabroušení po zkoušce
1299,00	613-3-081	Vyrovnání vodítek protiváhy	m				vyrovnání, čištění, mazání, zabroušení po zkoušce
1308,00	613-3-081	Poklop / Baldachýn - Oprava	kpl				oprava poklopu s úpravami na bezproblémový provoz, výměna poškozených částí, ohrazení a zprovoznění, nátěr (základ + 2x vrchní syntetika)
1303,00	613-3-081	Výměna Revizní Jízdy - na kabinu	ks				Revizní Jízda - Montáž - Zapojení a nastavení

#### Nové nebo navýšené položky

poř.	Výtah č.	Specifikace dodávky	mj.	počet mj.	Cena za mj.	Celkem	Poznámka, doplnění, specifikace apod.
1322,01	613-3-081	Demontáž stávajících vodítek	kpl				demontáž a likvidace stávajících vodítek, demontáž a montáž protiváhy - rekonstrukce stavební části šachty
1322,02	613-3-081	Baldachýn a zábradlí	kpl				Nový baldachýn, demontáž stávajícího poklopu, nové zábradlí, nátěr (základ + 2x vrchní syntetika)
1322,03	613-3-081	úprava klece výtahu	kpl.				konstrukční úprava vrchní části klece výtahu pro instalaci baldachýnu
1322,04	613-3-081	Nová vodítka kabiny	m				2 x 2,6 m
1322,05	613-3-081	Nová vodítka protiváhy	m				2 x 2,6 m
1322,06	613-3-081	Přeložení výtlačku čerpadla v šachtě	kpl				Přeložení a úprava výtlačku čerpadla v šachtě a na povrchu, vč. demontáže stávajícího výtlačku
1322,07	613-3-081	Čerpadlo	kpl				Čerpadlo pro čerpání průsaků ze šachty
1322,08	613-3-081	Elektroinstalace k čerpadlu	kpl				Elektroinstalace k čerpadlu
1322,09	613-3-081	Ovladačový sloupek výtahu	kpl				Ovladačový sloupek v zábradlí výtahu - odvětrávací
1322,10	613-3-081	<b>Stavební úpravy a sanace zdiva výtahové šachty</b>					
1322,11	613-3-081	POPLATKY ZA SKLÁDKY- NEKONTAMINOVANÉ	t				POPLATKY ZA SKLÁDKY- NEKONTAMINOVANÉ
1322,12	613-3-081	OSTATNÍ POŽADAVKY- VYPRACOVÁNÍ DOKUMENTACE	kpl				OSTATNÍ POŽADAVKY- VYPRACOVÁNÍ DOKUMENTACE
1322,13	613-3-081	OSTATNÍ POŽADAVKY- FODOKUMENTACE	kpl				OSTATNÍ POŽADAVKY- FODOKUMENTACE
1322,14	613-3-081	Doplnění VÝZTUŽE Z OCELI 10505, B500B	t				Doplnění VÝZTUŽE Z OCELI 10505, B500B. Odhad 0,00062*(0,8+0,6)*2*5/0,2
1322,15	613-3-081	REPROFILACE PODHLEDŮ, SVISLÝCH PLOCH SANAČNÍ MALTOU DVOUVRST TL 20MM	m2				REPROFILACE PODHLEDŮ, SVISLÝCH PLOCH SANAČNÍ MALTOU DVOUVRST TL 20MM. 60 % plochy
1322,16	613-3-081	REPROFILACE PODHLEDŮ, SVISLÝCH PLOCH SANAČNÍ MALTOU DVOUVRST TL 50MM	m2				REPROFILACE PODHLEDŮ, SVISLÝCH PLOCH SANAČNÍ MALTOU DVOUVRST TL 50MM. 40 % plochy

poř.	Výtah č.	Specifikace dodávky	mj.	počet mj.	Cena za mj.	Celkem	Poznámka, doplnění, specifikace apod.
1322,17	613-3-081	SPOJOVACÍ MŮSTEK MEZI STARÝM A NOVÝM BETONEM	m2				SPOJOVACÍ MŮSTEK MEZI STARÝM A NOVÝM BETONEM. 100 % sanované plochy římsy
1322,18	613-3-081	OCHRANA VÝZTUŽE PŘI NEDOSTATEČNÉM KRYTÍ	m2				OCHRANA VÝZTUŽE PŘI NEDOSTATEČNÉM KRYTÍ Ochrana obnažené výztuže, pasivační nátěr, předpoklad 100 % sanované plochy
1322,19	613-3-081	NÁTĚRY BETON KONSTR TYP S2 (OS-B)	m2				NÁTĚRY BETON KONSTR TYP S2 (OS-B) - Sjednocující nátěr
1322,20	613-3-081	TĚSNĚNÍ DILATAČ SPAR POLYURETAN TMELEM PRŮŘ PŘES 800MM2	m				TĚSNĚNÍ DILATAČ SPAR POLYURETAN TMELEM PRŮŘ PŘES 800MM2 Zatěsnění spar- odhad 12 m
1322,21	613-3-081	OČIŠTĚNÍ BETON KONSTR OTRYSKÁNÍM TLAK VODOU DO 200 BARŮ	m2				OČIŠTĚNÍ BETON KONSTR OTRYSKÁNÍM TLAK VODOU DO 200 BARŮ Omytí horního povrchu betonu římsy vodou 150 bar před provedením ochranných nátěrů. Položka zahrnuje očištění předepsaným způsobem včetně odklizení vzniklého odpadu. 1,8*5*2+0,9*5*2-2*0,8+ (2+2+0,8)*0,3
1322,22	613-3-081	OČIŠTĚNÍ BETON KONSTR OTRYSKÁNÍM TLAK VODOU DO 500 BARŮ	m2				OČIŠTĚNÍ BETON KONSTR OTRYSKÁNÍM TLAK VODOU DO 500 BARŮ Položka zahrnuje očištění předepsaným způsobem včetně odklizení vzniklého odpadu. 1,8*5*2+0,9*5*2-2*0,8+ (2+2+0,8)*0,3
1322,23	613-3-081	LEHKÉ PRACOVNÍ LEŠENÍ DO 1,5 KPA	m3				LEHKÉ PRACOVNÍ LEŠENÍ DO 1,5 KPA. 0,9*1,8*5
1322,24	613-3-081	OCHRANNÁ KONSTRUKCE- při tryskání	m2				OCHRANNÁ KONSTRUKCE- při tryskání. 0,9*1,8*2

Celková cena rekonstrukce výtahu

Výtah	Původní rozpočty	Odpočty	Přípočty	Odpočty + přípočty	Nový rozpočet	Změna
613-1-003						
613-1-377						
613-2-205						
613-1-081						
<b>Celkem</b>	<b>4 195 227,15 Kč</b>	<b>405 292,95 Kč</b>	<b>1 269 763,20 Kč</b>	<b>1 675 056,15 Kč</b>	<b>5 059 697,40 Kč</b>	<b>864 470,25 Kč</b>



Stavba : Depo Kačerov  
 Objekt: Výťah 081 ( budova E- hasiči )  
 Sanace výtahové šachty

Poř. č. pol.	Kód položky	Název položky	jednotka	Počet	CENA	
				jednotek	jednotková	celkem
2	3	4	5	6	7	
1	01511	POPLATKY ZA SKLÁDKY- NEKONTAMINOVANÉ	T			
2	02940	OSTATNÍ POŽADAVKY- VYPRACOVÁNÍ DOKUMENTACE	KOMPL.			
3	02946	OSTATNÍ POŽADAVKY- FODOKUMENTACE	KOMPL.			
5	325365	Doplnění VÝZTUŽE Z OCELI 10S05, B500B	T			
6	626112	REPROFILACE PODHLEDŮ, SVISLÝCH PLOCH SANAČNÍ MALTOU DVOUVRST TL 20MM 60 % plochy	M2			
6	626122	REPROFILACE PODHLEDŮ, SVISLÝCH PLOCH SANAČNÍ MALTOU DVOUVRST TL 50MM 40 % plochy	M2			
7	62631	SPOJOVACÍ MŮSTEK MEZI STARÝM A NOVÝM BETONEM 100 % sanované plochy římsy	M2			
8	62652	OCHRANA VÝZTUŽE PŘI NEDOSTATEČNÉM KRYTÍ Ochrana obnažené výztuže, pasivační nátěr, předpoklad 100 % sanované plochy	M2			
9	78382	NÁTĚRY BETON KONSTR TYP S2 (OS-B) Sjednocující nátěr	M2			
11	931337	TĚSNĚNÍ DILATAČ SPAR POLYURETAN TMELEM PRŮŘ PŘES 800MM2 Zatěsnění spar- odhad 12 m	M			
12	938541	OCISTĚNÍ BETON KONSTR OTRYSKÁNÍM TLAK VODOU DO 200 BARŮ Omytí horního povrchu betonu římsy vodou 150 bar před provedením ochranných nátěrů <i>Položka zahrnuje očištění předepsaným způsobem včetně odklizení vzniklého odpadu</i>	M2			
13	938542	OCISTĚNÍ BETON KONSTR OTRYSKÁNÍM TLAK VODOU DO 500 BARŮ <i>Položka zahrnuje očištění předepsaným způsobem včetně odklizení vzniklého odpadu</i>	M2			
14	94190	LEHKÉ PRACOVNÍ LEŠENÍ DO 1,5 KPA	M3OP			
15	94490	OCHRANNA KONSTRUKCE- při tryskání	M2			
		<b>C e l k e m</b>				
		DPH 21%				
		<b>Celkem</b>				





Držitel Certifikace dle ČSN EN ISO 9001:2009 a ČSN EN ISO 14001:2005

## Dopravní podniky, a.s.

### Depo Kačerov



VÁŠ DOPIS ZNAČKY/ZE DNE

NAŠE ZNAČKA

VYŘIZUJE/TELEFON

DATUM  
6. 5. 2021



### Věc : Cenová nabídka

**Stavba : Depo Kačerov hasiči výtah E 613 1 081 stavební práce**

#### Stávající stav

Nabídka je zpracována na základě prohlídky ze dne 28. 4. 2021

Šachta je umístěna ve venkovním prostředí mimo budovu. Výtah je zdemontován. Krycí pochozí plech je odstraněn.

Beton v šachtě je degradován působením atmosférických vlivů a zatékáním po stěnách. Na stěnách je viditelná výztuž

#### Návrh řešení

Vzhledem ke zkušenostem ze sanací betonových konstrukcí **zásadně nedoporučujeme** provádět opravy betonových konstrukcí za použití fasádního lepidla. Životnost takto provedené opravy nebude příliš vysoká.

Standardně se sanace betonových konstrukcí provádějí jinými materiály a postupy. Ty předpokládáme i u provedení této sanace. V případě provádění naší společností bude použit následující postup:

Fakturační a korespondenční adresa:  
BM Construction spol. s r.o.  
U Klubu 1740/5  
143 00 Praha 4

IČO : 28498771  
DIČ : CZ 28498771  
reg: OR MS Praha, odd. C, vložka 146028

Telefon: 257 219 819  
Fax : 257 219 819  
www.bmconstruction.cz  
e-mail: info@bmconstruction.cz



## **A) Přípravné práce**

Zdegradované části betonu budou odbourány lehkými sbíjecími kladivy a následně bude celý základ otryskán VVP o minimálním tlaku 500 barrů.

Spolu s betonovou konstrukcí tak budou otryskány i ponechané ocelové prvky.

## **B) Sanace železobetonové konstrukce**

Po očištění betonové konstrukce bude viditelná výztuž otryskána pískem a opatřena pasivačním nátěrem. Bude doplněna chybějící rozdělovací výztuž a po proměření hlavní výztuže a zjištění jejího úbytku bude proveden přepočet a doplnění hlavní výztuže.

Pro sanaci betonových konstrukcí bude použita sanační malta na bázi polymerbetonů ( např. **Permapatch T5** ), která se nanáší na připravený podklad, který bude vykazovat dostatečnou povrchovou pevnost betonu pro aplikaci sanační malty.

Minimální pevnost povrchových vrstev v tahu pro aplikaci sanační malty 1,5 MPa. Zkoušku povrchových vrstev zajišťují akreditované laboratoře s případnou účastí TDI.

Aplikace sanační maty bude prováděna ve dvou vrstvách ručním nanášením.

## **C) Ochranný nátěr betonových konstrukcí**

Před prováděním ochranných nátěrů musí být konstrukce omyta tlakovou vodou ( cca 150 barrů).

Následně se provádí penetrační nátěr materiálem ( např. **ResiPrimer WB**). Aplikace bude prováděna provedena ručně válečkováním a natíráním.

Po provedení penetrace bude proveden 2 x nátěr uzavíracím sjednocovacím protikarbonačním nátěrem ( např. **ResiCote WB2**).

Sanace bude provedena dle TKP 31 vydaných MD ČR používaných při sanacích betonových konstrukcí..

Doba realizace: cca 10 dnů

Záruka na práce v délce 60 měsíců

Splatnost faktur 30 dní po ukončení díla

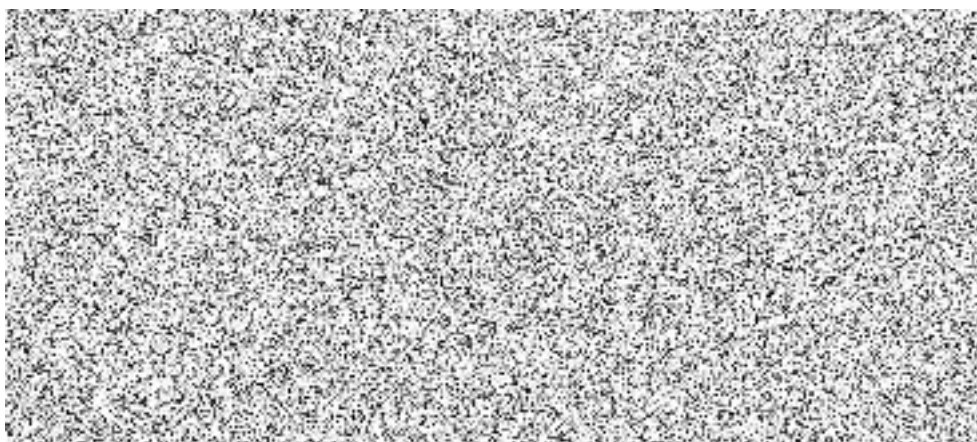
Nabídková cena k jednání ( stanovena dle platných cenových předpisů ):

Cena prací bez DPH  
DPH

Celkem včetně DPH



Ostatní náležitosti budou řešeny před zahájením prací, případně upraveny v objednávce popř. v SOD.



Stavba : Depo Kačerov

Objekt: Výtah 081 ( budova E- hasiči )  
Sanace výtahové šachty

Poř. č.pol.	Kód položky	Název položky	jednotka	Počet	CENA	
				jednotek	jednotková	celkem
	2	3	4	5	6	7
1	01511	POPLATKY ZA SKLÁDKY- NEKONTAMINOVANÉ	T			
2	02940	OSTATNÍ POŽADAVKY- VYPRACOVÁNÍ DOKUMENTACE	KOMPL.			
3	02946	OSTATNÍ POŽADAVKY- FODOKUMENTACE	KOMPL.			
4	031	ZAŘÍZENÍ STAVENIŠTĚ	KOMPL.			
5	325365	Doplnění VÝZTUŽE Z OCELI 10505, B500B Odhad 0,00062*	T			
6	626122	REPROFILACE PODHLEDŮ, SVISLÝCH PLOCH SANAČNÍ MALTOU DVOUVRST TL 50MM 100 % plochy	M2			
7	62631	SPOJOVACÍ MŮSTEK MEZI STARÝM A NOVÝM BETONEM 100 % sanované plochy římsy	M2			
8	62652	OCHRANA VÝZTUŽE PŘI NEDOSTATEČNÉM KRYTÍ Ochrana obnažené výztuže, pasivační nátěr, předpoklad 100 % sanované plochy	M2			
9	78382	NÁTĚRY BETON KONSTR TYP S2 (OS-B) Sjednocující nátěr	M2			
11	931337	TĚSNĚNÍ DILATAČ SPAR POLYURETAN TMELEM PRŮR PŘES 800MM2 Zatěsnění spar- odhad 12 m	M			
12	938541	OČIŠTĚNÍ BETON KONSTR OTRYSKÁNÍM TLAK VODOU DO 200 BARŮ Omytí horního povrchu betonu římsy vodou 150 bar před provedením ochranných nátěrů <i>Položka zahrnuje očištění předepsaným způsobem včetně odklizení vzniklého odpadu</i>	M2			
13	938542	OČIŠTĚNÍ BETON KONSTR OTRYSKÁNÍM TLAK VODOU DO 500 BARŮ <i>Položka zahrnuje očištění předepsaným způsobem včetně odklizení vzniklého odpadu</i>	M2			
14	938652	OČIŠTĚNÍ OCEL KONSTR OTRYSKÁNÍM NA SUCHO KŘEMÍČ PÍSKEM Očištění povrchu opískování- odhad 3,5 m2	M2			

15	94190	LEHKÉ PRACOVNÍ LEŠENÍ DO 1,5 KPA	M3OP	8,100	62,00	502,20
16	94590	ZAVĚŠENÉ PRACOVNÍ LEŠENÍ- při manipulaci se závaží	M2			
17	94590R	Manipulace- zvedání závaží, spouštění	ks			
		<b>Celkem</b>				
		<b>DPH 21%</b>				
		<b>Celkem</b>				

