
**SMLOUVA
O SDRUŽENÝCH SLUŽBÁCH DODÁVKY
ZEMNÍHO PLYNU**
(kategorie MALOodběratel do 630 MWh/rok)

uzavřená mezi

Pražská plynárenská, a. s.

A

**Základní škola a Mateřská škola Břeclav, Kpt. Nálepky 7,
příspěvková organizace**

Jejíž obsah tvoří:

1. Formulářová část smlouvy a její dále uvedené nedílné přílohy
2. Příloha A – Seznam Odběrných míst Zákazníka
3. Příloha B – Cena ostatních služeb dodávky plynu
4. Příloha C - Obchodní podmínky
5. Příloha D – Ceník nadstandardních služeb

Smlouva o sdružených službách dodávky zemního plynu

Níže uvedené smluvní strany uzavírají podle ustanovení § 72 odst. 2 zákona č. 458/2000 Sb., energetického zákona, ve znění pozdějších právních předpisů (dále jen „**energetický zákon**“) a podle ustanovení zákona č. 89/2012 Sb., občanského zákoníku, ve znění pozdějších právních předpisů (dále jen „**občanský zákoník**“), tuto smlouvu o sdružených službách dodávky a odběru zemního plynu (dále jen „**Smlouva**“). Smlouva je uzavírána mezi:

Pražská plynárenská, a. s.

Se sídlem: Praha I – Nové Město, Národní 37, PSČ 110 00

IČO: 60193492, DIČ: CZ60193492

Zastoupená: [redacted]

Společnost zapsána v obchodním rejstříku, vedeném Městským soudem v Praze, oddíl B, vložka 2337

Bankovní spojení: [redacted]

Kontakt: [redacted]

Registrační číslo účastníka trhu s plynem: 3602

(dále jen „**Obchodník**“)

a

Základní škola a Mateřská škola Břeclav, Kpt. Nálepky 7, příspěvková organizace

Se sídlem: Břeclav, Charvátská Nová Ves, Kpt. Nálepky 186/7, PSČ 690 06

IČO: 63434504, DIČ:

Zastoupená: Mgr. Jitka Šaierová, ředitelka

Společnost zapsána v obchodním rejstříku, vedeném Krajským soudem v Brně, oddíl Pr, vložka 1975

Bankovní spojení: [redacted]

Adresa k zaslání fakturace a veškerých sdělení určených Zákazníkovi: Kpt. Nálepky 186/7, Břeclav

Kontaktní osoba: Mgr. Jitka Šaierová, [redacted]

(dále jen „**Zákazník**“)

(Obchodník a Zákazník dále společně též jen „**Smluvní strany**“)

Předmětem této Smlouvy je sdružená služba dodávky zemního plynu (dále jen „**plyn**“) upravená v souladu s energetickým zákonem.

Obchodník se Smlouvou zavazuje dodávat po dobu, na kterou je Smlouva uzavřena Zákazníkovi plyn, přistavit tento plyn k odběru v Odběrných místech Zákazníka a zajistit vlastním jménem a na vlastní účet distribuci plynu a Zákazník se zavazuje tento plyn ve sjednaném množství, včetně souvisejících služeb odebrat a zaplatit za to Obchodníkovi v rámci této Smlouvy dohodnutou cenu. Práva a povinnosti Smluvních stran se řídí obecně závaznými právními předpisy, zejména ustanovením § 72 odstavce 2 energetického zákona a touto Smlouvou zahrnující její formulářové znění a její nedílné přílohy – Příloha A, Příloha B, Příloha C a Příloha D. V případě rozporu Formulářové části smlouvy, její Přílohy A a Přílohy B na straně jedné a Přílohy C (Obchodní podmínky) a Přílohy D (Ceník nadstandardních služeb) na straně druhé, mají ustanovení obsažená ve Formulářové části smlouvy, Příloze A a Příloze B přednost před ustanoveními Přílohy C a Přílohy D.

Zákazník prohlašuje, že je srozuměn s tím, že je podstatná část obsahu této Smlouvy upravena v Obchodních podmínkách a výslovně přijímá ustanovení čl. II. (cena), čl. III. (fakturační a platební podmínky), čl. IV. (dodací podmínky), čl. V. (vznik a změna Smlouvy, doba platnosti Smlouvy), čl. VI. (omezení, přerušování nebo ukončení dodávky plynu), čl. VII. (změna dodavatele plynu a ukončení Smlouvy), čl. VIII. (změna ceny a změna OP), čl. IX (sankce, včetně smluvních pokut) a čl. XIV. (ostatní ujednání) Obchodních podmínek a dále v Ceníku nadstandardních služeb Obchodníka, ve kterém jsou uvedeny ceny nákladů a poplatků za služby, včetně smluvních pokut za nedodržení platebních povinností, či jiná plnění, která jsou dle Smlouvy poskytována nad rámec běžných služeb a plnění, s jejichž obsahem byl před uzavřením Smlouvy dostatečně seznámen, byl mu vysvětlen a souhlasí s ním (dále jen „**CNS**“). Zákazník dále prohlašuje, že byl Obchodníkem v dostatečné míře srozuměn a vysvětlena mu všechna ustanovení Smlouvy a jejích nedílných příloh, především pak způsob stanovení celkové ceny za plyn a související služby jím hrazené na základě této Smlouvy.

Zákazník bere na vědomí, že Obchodník zpracovává osobní údaje Zákazníka v souladu s příslušnými právními předpisy, zejména v souladu s obecným nařízením o ochraně osobních údajů, a že poskytnutí jeho osobních údajů je smluvním a z části i zákonným požadavkem, a má proto povinnost své osobní údaje poskytnout. Veškeré informace o zpracování osobních údajů jsou uvedeny v dokumentu Informace o zpracování osobních údajů dostupném na www.ppas.cz/info a dále na vyžádání v obchodních kancelářích Obchodníka.

Smluvní strany si sjednávají splatnost ceny odchýlně od občanského zákoníku, která se počítá ode dne vystavení daňového dokladu ve lhůtě určené níže.

Nestanoví-li dohoda Smluvních stran jinak, Smlouva se uzavírá na dobu **určitou od 1.1.2022 do 31.12.2022**, bez možnosti automatické prolongace, s předpokládaným termínem dodávek zahájených **od 1.1.2022**.

V případě, že Zákazník před ukončením platnosti Smlouvy neoprávněně ukončí odběr plynu, je povinen zaplatit Obchodníkovi smluvní pokutu ve výši 6.000,- Kč za každé jednotlivé odběrné místo, uvedené v Příloze A Smlouvy – seznam odběrných míst. Za neoprávněné ukončení Smlouvy se rovněž považuje každé neoprávněné ukončení odběru plynu v každém jednotlivém odběrném místě uvedeném v Příloze A Smlouvy. Obchodník je dále oprávněn od Zákazníka požadovat úhradu nákladů spojených s vymáháním pohledávek po Zákazníkovi, který je v prodlení s úhradou ceny za poskytnutá plnění či s úhradou jakýchkoli jiných plateb vyplývajících ze Smlouvy, a úhradu případných dalších nákladů, a to ve výši a za podmínek uvedených v CNS. V případě nedodržení platebních povinností Zákazníka vyplývajících ze Smlouvy, které vyústí ve vystavení písemné upomínky ze strany Obchodníka, je Zákazník povinen zaplatit Obchodníkovi smluvní pokutu, a to v případě vystavení druhé a každé další upomínky, a to ve výši 250,- Kč za každý jednotlivý případ takové upomínky.

Zaplacení smluvní pokuty nemá vliv na nárok Obchodníka na náhradu škody v plném rozsahu.

Zákazník je povinen nahradit Obchodníkovi náklady, které Obchodník vynaloží ve vztahu k provozovateli distribuční soustavy v souvislosti s poskytováním služeb požadovaným v souladu se Smlouvou Zákazníkem, zejm. pak náklady na mimořádný odečet či samoodečet či náklady na odpojení či opětovné připojení odběrného místa.

Ujednání o **celkovém množství plynu** dodávaného dle této Smlouvy, včetně **specifikace Odběrných míst** Zákazníka je obsažena v Příloze A této Smlouvy.

Cena ostatních služeb dodávky plynu dle této Smlouvy je sjednána v Příloze B této Smlouvy.

Smluvní strany sjednávají, že Zákazník je povinen hradit **zálohy** na cenu dodávky ve výši 100 % z předpokládané platby.

Splatnost záloh na cenu dodávky plynu se sjednává jako měsíční tak, že každá záloha je splatná k 15. dni kalendářního měsíce.

Smluvní strany sjednávají **splatnost faktur, přeplatků a nedoplatků** ve lhůtě 14 dnů.

Zálohové i vyúčtovací faktury budou vystavovány souhrnně dle IČ Zákazníka, popřípadě dodatečným rozdělením Zákazníka s jedním IČ až na 5 fakturačních skupin.

Doplatek ceny bude zaplacen na základě konečného vyúčtování (faktury), ve kterém budou zúčtovány řádně zaplacené zálohy a který je Obchodník povinen vystavit Zákazníkovi vždy nejpozději do 20. kalendářního měsíce následujícího po skončení dodávky.

Obchodník je povinen, kdykoliv si Zákazník požádá, vystavit mimořádné vyúčtování dodávek zemního plynu na základě samoodečtu, který Zákazník odešle první pracovní den po skončení požadovaného období na emailovou adresu samooдецet@ppas.cz a do předmětu emailové zprávy uvede „Samoodečet“. Mimořádné vyúčtování na základě samoodečtu Zákazníka bude vystaveno vždy k 31. 12. kalendářního roku. Všechny mimořádné faktury budou vystaveny bezplatně.

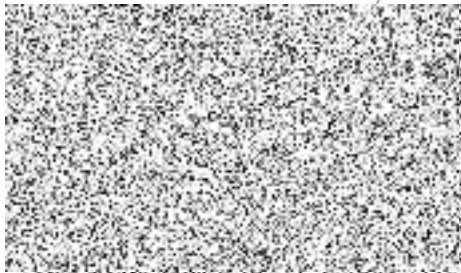
Smluvní strany sjednávají, že veškeré **úhrady peněžitých částek** Zákazníkem Obchodníkovi budou prováděny bezhotovostní formou převodu na bankovní účet.

Na Zákazníka se nevztahují sankce za nedodržení sjednaného množství zemního plynu.

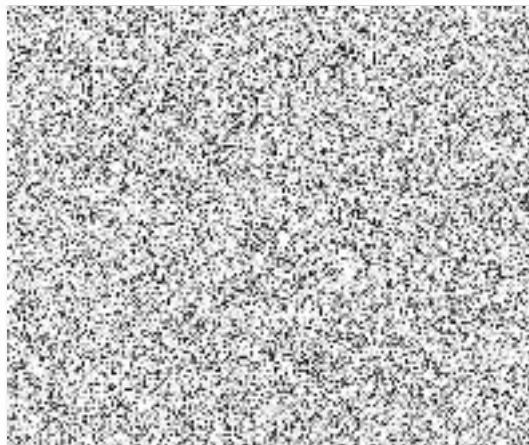
Obchodník přebírá úplnou odpovědnost za odchylku.

Smlouva je vyhotovena ve dvou stejnopisech, z nichž každá ze Smluvních stran obdrží jedno vyhotovení.

V *Brně* dne *9.10.2021*



V Praze dne 7.10.2021



Příloha A - seznam odběrných míst kategorie MO

poř. č.	EIC kód	Zákazník	IČ	obec	ulice	číslo popisné	číslo orientační	PSČ	roční odběr MWh	distribuční zóna	předpokládané datum zahájení dodávky
1	27ZG600Z0014469W	Základní škola a Mateřská škola Břeclav, Kpt. Nálepky 7, příspěvková organizace	63434504	Břeclav	Kpt. Nálepky	277	5	690 06	1,601	GasNet	01.01.2022
2	27ZG600Z0013365C	Základní škola a Mateřská škola Břeclav, Kpt. Nálepky 7, příspěvková organizace	63434504	Břeclav	Tyršův sad	334	3	690 06	51,393	GasNet	01.01.2022
3	27ZG600Z00042210	Základní škola a Mateřská škola Břeclav, Kpt. Nálepky 7, příspěvková organizace	63434504	Břeclav	Kpt. Nálepky	186	7	690 06	79,250	GasNet	01.01.2022
4	27ZG600Z0024781O	Základní škola a Mateřská škola Břeclav, Kpt. Nálepky 7, příspěvková organizace	63434504	Břeclav	Kpt. Nálepky	186	7	690 06	226,683	GasNet	01.01.2022
									358,927		

Příloha B - Cena ostatních služeb dodávky plynu

Cena ostatních služeb dodávky plynu

Cena ostatních služeb dodávky plynu je pro období od 1.1.2022 do 31.12.2022 (dále jen „Cenové období“) stanovena jako pevná jednosložková cena s tím, že pro určení její výše se aplikují dále uvedené podmínky.

- I. Smluvní strany se dohodly na pevné komoditní ceně v Kč/MWh. Tato fixní cena zahrnuje cenu vlastní komodity zemního plynu, cenu za přepravu plynu (kapacitní i komoditní část) a službu strukturování (kapacitní i komoditní část) bez DPH. Tato cena je vyjádřena jako cena za komoditní složku ve výši **1 289 Kč/MWh**. Cena neobsahuje daň ze zemního plynu, ostatní daně a poplatky, nezahrnuje regulované platby za distribuci, platby operátora trhu s plynem a obdobné poplatky, které je Obchodník oprávněn k ceně připočítat v souladu se Smlouvou a obecně závaznými právními předpisy.