

**PŘÍLOHA číslo 6**  
**Přehled užívaných zařízení (stav od 1.1.2016)**  
 ke smlouvě č. DP - 001019 00 09, účinné od 1.1.2010  
 o využívání zastávkových zařízení

Majitel zařízení:	Dopravní podnik hl. m. Prahy, a.s. (dále jen "DPP")
Dopravce:	ARRIVA STŘEDNÍ ČECHY s.r.o. (dříve BOSAK BUS, spol. s r.o.)

**ROZPIS CENY ZA KALENDRÁRNÍ MĚSÍC A OBDOBÍ**

Vybavení zastávky	Kalendářní období	Počet zastávkových zařízení	Počet měsíců	Jednotková cena / měsíc (CZK)	Jednotková cena / období (CZK)
Zastávkové zařízení <b>s vývěsním místem</b> pro zastávkové JŘ a provozní informace	čtvrtletí	16	3	6 240	18 720
Zastávkové zařízení <b>bez vývěsního místa</b> pro zastávkové JŘ a provozní informace	čtvrtletí	1	3	350	1 050
základ DPH 21%					19 770
DPH 21%					4 152
<b>SMLUVNÍ CENA CELKEM</b>					<b>23 922</b>

**PŘEHLED UŽÍVANÝCH ZAŘÍZENÍ**

Počet označků v majetku DPP		Identifikace označků (CHAPS)			Spoluprovoz s DPP ANO / NE	Užívání označků		Vývěsní místo pro JŘ a provozní informace	Jednotková cena / měsíc (CZK)	Jednotková cena / období (CZK)
Praha	Středočeský kraj	Číslo uzlu	Číslo označků	Název zastávky		v PID	mimo PID			
1		232	1	Kamenolom Zbraslav	NE	1		1	390	1 170
1		232	2	Kamenolom Zbraslav	NE	1		1	390	1 170
1		317	1	Lahovičky	ANO		1	1	390	1 170
1		317	2	Lahovičky	ANO		1	1	390	1 170
1		337	3	Lihovar	ANO	1		1	390	1 170
1		337	4	Lihovar	ANO	1		1	390	1 170
1		392	1	Most Závodu míru	NE	1		1	390	1 170
1		392	2	Most Závodu míru	NE	1		1	390	1 170
1		421	1	Na Plácku	NE	1		1	390	1 170
1		421	2	Na Plácku	NE	1		1	390	1 170
1		458	12	Smíchovské nádraží	ANO	1		1	390	1 170
1		458	13	Smíchovské nádraží	ANO	1		0	350	1 050
1		458	17	Smíchovské nádraží	ANO	1		1	390	1 170
1		520	1	Strnady	NE	1		1	390	1 170
1		520	2	Strnady	NE	1		1	390	1 170
1		902	1	Zbraslavské náměstí	NE	1		1	390	1 170
1		902	4	Zbraslavské náměstí	ANO	1		1	390	1 170
17	0	SOUČTY				15	2	16	6 590 CZK	19 770 CZK

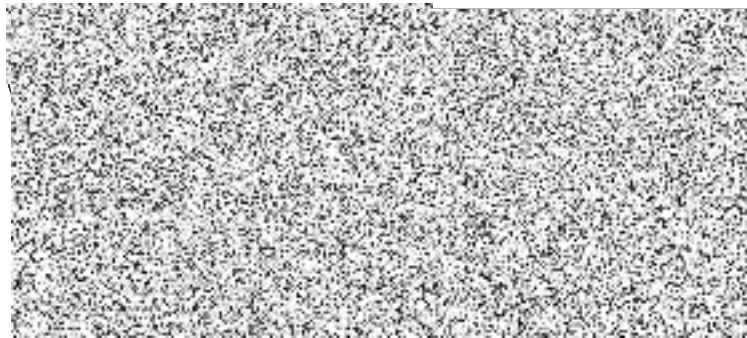
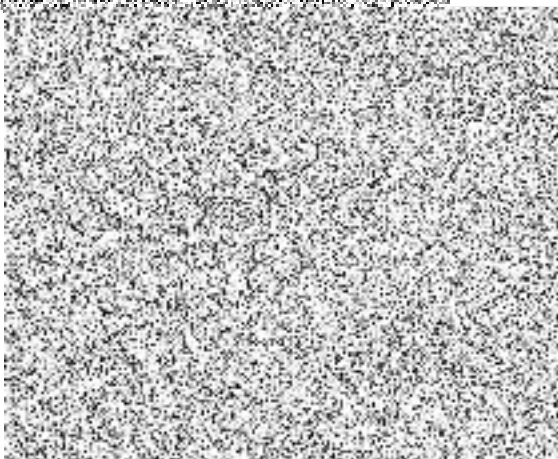
**Tabulkový ceník tvorby a vývěsu zastávkových informačních prvků (stav od 1.1.2013)**

Kódové označení položky pro fakturaci	Název položky	Cena (CZK) bez DPH
100	Zpracování podkladů od organizace ROPID nebo jednotlivých dopravců PID (případně jejich vzájemná koordinace), odborná příprava obsahového a grafického zpracování tabul zastávkových informačních prvků (dále jen "ISPC"), dispozice pro změnu ISPC, zapracování do Grafické evidence	77,- / ks
202	Pravidelné nebo dočasné tablo ISPC velikosti „2“ (tj. formát A3)	70,- / ks
404	Pravidelné nebo dočasné tablo ISPC velikosti „4“ (tj. formát A3+½A3)	140,- / ks
606	Pravidelné nebo dočasné tablo ISPC velikosti „6“ (tj. formát 2xA3)	140,- / ks

**Plnění smlouvy v DPP zajišťují útvary:**

Název útvaru	Odpovědný pracovník, kontakt	Působnosti
250110 - odd. Správa TT a speciálních staveb DCT		technická údržba rámových konstrukcí označků zastávek, jejich montáže, demontáže, opravy a čištění
100720 - odd. Informační zabezpečení zastávek		sestavování informačních prvků, zpracování podkladů pro změny na označcích a podkladů pro dopravcem objednané změny příslušenství a informačního systému, vedení evidence
100730 - odd. Provozní zabezpečení zastávek		instalace, drobná údržba, demontáže a čištění vývěsního příslušenství pro informační systém, pro provozní informace a pro zastávkové jízdní řady, umísťování a odstraňování tabul informačního systému, umísťování a odsrážování přenosných označků zastávek

V Praze dne



 **ARRIVA**  
a company

-1-

**ARRIVA STŘEDNÍ ČECHY s.r.o.**  
Boleslavská 98/6, 293 06 Kosmonosy  
IČ: 25620886 DIČ: CZ699001947  
Tel.: +420 326 712 011