

PŘÍLOHA číslo 4
Přehled užívaných zařízení (stav od 7.4.2015)
 ke smlouvě č. DP - 001019 00 09, účinné od 1.1.2010
 o využívání zastávkových zařízení

Majitel zařízení:	Dopravní podnik hl. m. Prahy, a.s. (dále jen "DPP")
Dopravce:	ARRIVA STŘEDNÍ ČECHY s.r.o. (dříve BOSAK BUS, spol. s r.o.)

ROZPIS CENY ZA KALENDRÁRNÍ MĚSÍC A OBDOBÍ

Vybavení zastávky	Kalendářní období	Počet zastávkových zařízení	Počet měsíců	Jednotková cena / měsíc (CZK)	Jednotková cena / období (CZK)
Zastávkové zařízení s vývěsním místem pro zastávkové JŘ a provozní informace	čtvrtletí	51	3	19 890	59 670
Zastávkové zařízení bez vývěsního místa pro zastávkové JŘ a provozní informace	čtvrtletí	5	3	1 750	5 250
základ DPH 21%					64 920
DPH 21%					13 633
SMLUVNÍ CENA CELKEM					78 553

PŘEHLED UŽÍVANÝCH ZAŘÍZENÍ

Počet označnicků v majetku DPP		Identifikace označnicku (CHAPS)			Spoluprovoz s DPP ANO / NE	Užívání označnicku		Vývěsní místo pro JŘ a provozní informace	Jednotková cena / měsíc (CZK)	Jednotková cena / období (CZK)
Praha	Středočeský kraj	Číslo uzlu	Číslo označnicku	Název zastávky		v PID	mimo PID			
1		1141	5	Zličín	ANO	1		1	390	1 170
1		178	1	Sídlíště Zličín	ANO	1		1	390	1 170
1		178	2	Sídlíště Zličín	ANO	1		1	390	1 170
1		913	1	Halenkovská	ANO	1		1	390	1 170
1		913	2	Halenkovská	ANO	1		1	390	1 170
1		706	1	Strojirenská	ANO	1		1	390	1 170
1		706	2	Strojirenská	ANO	1		1	390	1 170
1		612	4	Sídlíště Řepy	ANO	1		1	390	1 170
1		612	5	Sídlíště Řepy	ANO	1		1	390	1 170
1		612	41	Sídlíště Řepy	NE	1		0	350	1 050
1		244	1	Ke Kaménce	ANO	1		1	390	1 170
1		244	2	Ke Kaménce	NE	1		1	390	1 170
1		635	1	Škola Řepy	ANO	1		1	390	1 170
1		635	2	Škola Řepy	NE	1		1	390	1 170
1		1063	1	Za Slánskou silnici	ANO	1		1	390	1 170
1		1063	2	Za Slánskou silnici	ANO	1		1	390	1 170
1		843	1	Bazovského	ANO	1		1	390	1 170
1		843	2	Bazovského	ANO	1		1	390	1 170
1		236	3	Slánská	ANO	1		1	390	1 170
1		236	4	Slánská	ANO	1		1	390	1 170
1		667	1	Nevanova	NE	1		1	390	1 170
1		667	2	Nevanova	NE	1		1	390	1 170
1		31	5	Bílá Hora	ANO	1		1	390	1 170
1		31	6	Bílá Hora	ANO	1		0	350	1 050
1		31	8	Bílá Hora	ANO	1		1	390	1 170
1		364	3	Malý Břevnov	ANO	1		1	390	1 170
1		364	4	Malý Břevnov	ANO	1		1	390	1 170
1		610	3	Obora Hvězda	ANO	1		1	390	1 170
1		610	4	Obora Hvězda	ANO	1		1	390	1 170
1		872	5	Vypich	ANO	1		1	390	1 170
1		872	6	Vypich	ANO	1		1	390	1 170
1		1077	1	Nad Markétou	ANO	1		1	390	1 170
1		1077	2	Nad Markétou	ANO	1		1	390	1 170
1		273	1	Koleje Větrník	ANO	1		1	390	1 170
1		844	3	Větrník	ANO	1		1	390	1 170
1		844	4	Větrník	ANO	1		1	390	1 170
1		507	3	Petřiny	ANO	1		0	350	1 050
1		507	4	Petřiny	ANO	1		1	390	1 170
1		541	41	Sídlíště Petřiny	NE	1		0	350	1 050
1		232	1	Kamenolom Zbraslav	NE	1		1	390	1 170
1		232	2	Kamenolom Zbraslav	NE	1		1	390	1 170
1		337	3	Lihovar	ANO	1		1	390	1 170
1		337	4	Lihovar	ANO	1		1	390	1 170
1		392	1	Most Závodu míru	NE	1		1	390	1 170
1		392	2	Most Závodu míru	NE	1		1	390	1 170
1		421	1	Na Plácku	NE	1		1	390	1 170
1		421	2	Na Plácku	NE	1		1	390	1 170
1		458	12	Smichovské nádraží	ANO	1		1	390	1 170
1		458	13	Smichovské nádraží	ANO	1		0	350	1 050
1		458	17	Smichovské nádraží	ANO	1		1	390	1 170
1		520	1	Strnady	NE	1		1	390	1 170
1		520	2	Strnady	NE	1		1	390	1 170
1		902	1	Zbraslavské náměstí	NE	1		1	390	1 170
1		902	4	Zbraslavské náměstí	ANO	1		1	390	1 170
1		317	1	Lahovičky	ANO		1	1	390	1 170
1		317	2	Lahovičky	ANO		1	1	390	1 170
56	0	SOUCETY				54	2	51	21 640 CZK	64 920 CZK

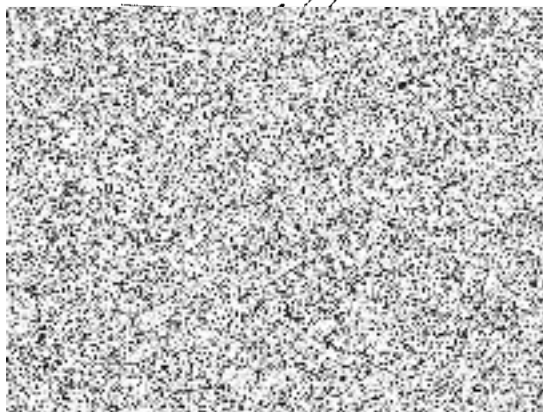
Tabulkový ceník tvorby a vývěsu zastávkových informačních prvků (stav od 1.1.2013)

Kódové označení položky pro fakturaci	Název položky	Cena (CZK) bez DPH
100	Zpracování podkladů od organizace ROPID nebo jednotlivých dopravců PID (případně jejich vzájemná koordinace), odborná příprava obsahového a grafického zpracování tabla zastávkových informačních prvků (dále jen "ISPC"), dispozice pro změnu ISPC, zapracování do Grafické evidence	77,- / ks
202	Pravidelné nebo dočasné tablo ISPC velikosti „2“ (tj. formát A3)	70,- / ks
404	Pravidelné nebo dočasné tablo ISPC velikosti „4“ (tj. formát A3+½A3)	140,- / ks
606	Pravidelné nebo dočasné tablo ISPC velikosti „6“ (tj. formát 2xA3)	140,- / ks

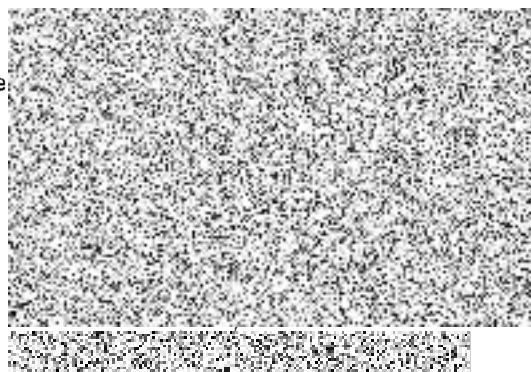
Plnění smlouvy v DPP zajišťují útvary:

Název útvaru	Odpovědný pracovník, kontakt	Působnosti
250110 - odd. Správa TT a speciálních staveb DCT		technická údržba rámových konstrukcí označnických zastávek, jejich montáže, demontáže, opravy a čištění
100720 - odd. Informační zabezpečení zastávek		sestavování informačních prvků, zpracování podkladů pro změny na označnicích a podkladů pro dopravcem objednané změny příslušenství a informačního systému, vedení evidence
100730 - odd. Provozní zabezpečení zastávek		instalace, drobná údržba, demontáže a čištění vývěsního příslušenství pro informační systém, pro provozní informace a pro zastávkové jízdní řady, umístování a odstraňování tabel informačního systému, umístování a odsraňování přenosných označnických zastávek

V Praze dne 7.4.2015



V Praze



a company

ARRIVA STŘEDNÍ ČECHY s.r.o.
 Boleslavská 98/6, 293 06 Kosmonosy
 IČ: 25620886 DIČ: CZ699001947
 Tel.: +420 326 712 011