

Příloha č. 3 (stav od 11. 12. 2011)

ke smlouvě č. DP - 001019 00 09, účinné od 1.1.2010,
o využívání zastávkových zařízení

Majitel zařízení:	Dopravní podnik hl. m. Prahy, a.s. (dále jen "DPP")
Dopravce:	BOSÁK BUS, spol. s r.o.

ROZPIS CENY ZA KALENDAŘNÍ MĚSÍC A OBDOBÍ

Vybavení zastávky	Kalendářní období	Počet zastávkových zařízení	Počet měsíců	Jednotková cena / měsíc (CZK)	Jednotková cena / období (CZK)
Zastávkové zařízení s vývěsním místem pro zastávkové JŘ a provozní informace	čtvrtletí	37	3	14 430	43 290
Zastávkové zařízení bez vývěsního místa pro zastávkové JŘ a provozní informace	čtvrtletí	2	3	700	2 100
<i>základ DPH 20%</i>					45 390
DPH 20%					9 078
SMLUVNÍ CENA CELKEM					54 468

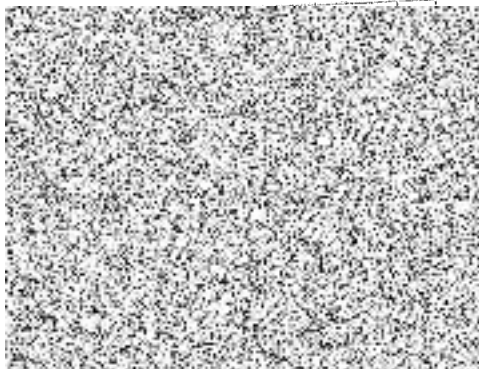
PŘEHLED UŽÍVANÝCH ZAŘÍZENÍ

Počet označků v majetku DPP		Identifikace označků (CHAPS)			Spoluprovoz s DPP ANO / NE	Užívání označků		Vývěsní místo pro JŘ a provozní informace	Jednotková cena / měsíc (CZK)	Jednotková cena / období (CZK)
Praha	Středočeský kraj	Číslo uzlu	Číslo označků	Název zastávky		v PID	mimo PID			
1		1141	5	Zličín	ANO	1		1	390	1 170
1		178	1	Sídlíště Zličín	ANO	1		1	390	1 170
1		178	2	Sídlíště Zličín	ANO	1		1	390	1 170
1		913	1	Halenkovská	ANO	1		1	390	1 170
1		913	2	Halenkovská	ANO	1		1	390	1 170
1		706	1	Strojírenská	ANO	1		1	390	1 170
1		706	2	Strojírenská	ANO	1		1	390	1 170
1		612	4	Sídlíště Řepy	ANO	1		1	390	1 170
1		612	5	Sídlíště Řepy	ANO	1		1	390	1 170
1		244	1	Ke Kaménce	ANO	1		1	390	1 170
1		244	2	Ke Kaménce	NE	1		1	390	1 170
1		635	1	Škola Řepy	ANO	1		1	390	1 170
1		635	2	Škola Řepy	NE	1		1	390	1 170
1		1063	1	Za Slánskou silnicí	ANO	1		1	390	1 170
1		1063	2	Za Slánskou silnicí	ANO	1		1	390	1 170
1		843	1	Bazovského	ANO	1		1	390	1 170
1		843	2	Bazovského	ANO	1		1	390	1 170
1		236	3	Slánská	ANO	1		1	390	1 170
1		236	4	Slánská	ANO	1		1	390	1 170
1		667	1	Nevanova	NE	1		1	390	1 170
1		667	2	Nevanova	NE	1		1	390	1 170
1		31	5	Bílá Hora	ANO	1		1	390	1 170
1		31	6	Bílá Hora	ANO	1		0	350	1 050
1		31	8	Bílá Hora	ANO	1		1	390	1 170
1		232	1	Kamenolom Zbraslav	NE	1		1	390	1 170
1		232	2	Kamenolom Zbraslav	NE	1		1	390	1 170
1		337	3	Lihovar	ANO	1		1	390	1 170
1		337	4	Lihovar	ANO	1		1	390	1 170
1		392	1	Most Závodu míru	NE	1		1	390	1 170
1		392	2	Most Závodu míru	NE	1		1	390	1 170
1		421	1	Na Plácku	NE	1		1	390	1 170
1		421	2	Na Plácku	NE	1		1	390	1 170
1		458	12	Smíchovské nádraží	ANO	1		1	390	1 170
1		458	13	Smíchovské nádraží	ANO	1		0	350	1 050
1		458	17	Smíchovské nádraží	ANO	1		1	390	1 170
1		520	1	Strnady	NE	1		1	390	1 170
1		520	2	Strnady	NE	1		1	390	1 170
1		902	1	Zbraslavské náměstí	NE	1		1	390	1 170
1		902	4	Zbraslavské náměstí	ANO	1		1	390	1 170
39	0	SOUČTY				39	0	37	15 130 CZK	45 390 CZK

Plnění smlouvy v DPP zajišťují útvary:

Název útvaru	Odpovědný pracovník, kontakt	Působnosti
Správa TT a speciálních staveb DCT	tel. 22 673 392	technická údržba, montáže, demontáže, opravy a čištění zařízení označnicků, vývės, odstraňování a údržba informačních prvků a příslušenství
Informační systém zastávek	tel. 206 402 824, 722 250 050 e-mail ivarenr@upp.cz	sestavování informačních prvků, zpracovávání podkladů pro změny na označnicích a podkladů pro dopravcem objednané změny příslušenství a informačního systému, vedení evidence

V Praze dne 9. 12. 2011



V Dobříši dne

