

NÁVRH NA ZMĚNU STAVBY

Stavba: **Modernizace PS ev. č. 274, 275, 276 a revitalizace vestibulu stanice Anděl/Na Knížecí**

Číslo stavby:

Pořadové číslo změnového listu:

5

Změna:

R

D - dokumentace

P - příprava

R - realizace

OBJEKT:	více PS/SO	Číslo objektu: PS 91-1, PS 95 SO 01, SO 03	Název: Chlazení - místnost předprodeje
Popis změny: V průběhu realizace "Modernizace PS ev. č. 274, 275, 276 a revitalizace vestibulu stanice Anděl/Na Knížecí" byl ze strany zástupce DP 850 120 vnesen dodatečný požadavek na instalaci klimatizační jednotky do místnosti 441, resp. 442 (místnosti předprodeje jízdenek MHD) kvůli tepelnému diskomfortu zejména v letních měsících. Vzhledem k velkému rozsahu dopadu změny byla pro tento účel zpracována realizační projektová dokumentace vydané formou změny dokumentace RDS již schválené před začátkem realizace.			
Rozpočet ceny těchto změn (Příloha č. 1) byl sestaven v souladu s podmínkami smlouvy o dílo - pro ocenění změn byly využity jednotkové ceny položek, které již jsou součástí smluvního rozpočtu. Ocenění nových rozpočtových položek však vyžadovalo zajištění cenových nabídek poptaných subdodavatelů (Příloha č. 3). Osazení klimatizační jednotky a všech přidružených stavebně montážních činností bylo předmětem interního sdělení (Příloha č. 2-b) a kontrolních dnů stavby č. 2 - č. 9 (zápis z KD č. 9 v příloze č. 2-a), kde byl požadavek ze strany objednatele vnesen a diskutován včetně dopadů do ceny díla, projektové dokumentace a průběhu výstavby. Požadované zařízení a stavební úpravy jsou oproti předchozímu stupni dokumentace znázorněny ve výkresové části RDS (Příloha č. 5). Pro srovnání je přiloženo analogické zobrazení ve výňatku ze zadávací dokumentace pro výběr zhotovitele (DPS) (Příloha č. 4).			
Posouzení změny - autorský dozor projektanta: METROPROJEKT Praha a.s. vedoucí útvaru 			
Souhlasím s použitými rozměry, materiály i výše uvedeným zdůvodněním.			

Stavba:	Modernizace PS ev. č. 274, 275, 276 a revitalizace vestibulu stanice Anděl/Na Knížecí	Číslo smlouvy:	SO PS 91-1, PS 95 SO 01, SO 03	Změnový list č:	5
POSOUZENÍ NÁVRHU ZMĚNY					
DOPADY ZMĚNY:					
Do projektové dokumentace:	ano				
Do časového plánu stavby:	ne				
Do ceny stavby:	ano	zvýšení o:	397 925,00 Kč		
NAVRHOVATEL ZMĚNY:					
HOCHTIEF CZ a. s., divize	SYNER, s.r.o.				
vedoucí projektového týmu	příprava výroby				
VYJÁDRĚNÍ VE VĚCÍCH TECHNICKÝCH:					
Zhotovitel:	Příkazník:				
HOCHTIEF CZ a. s., divize D	Inženýring dopravních staveb a.s.				
vedoucí projektového týmu	technický dozor objednatele				
VYJÁDRĚNÍ VE VĚCÍCH FINANČNÍCH:					
Zhotovitel:	Příkazník:				
HOCHTIEF CZ a. s., d	Inženýring dopravních staveb a.s.				
vedoucí projektového t	technický dozor objednatele				
Zhotovitel:	Souhlasím				
SYNER, s.r.o.	příprava výroby				
CELOKŘÍŽOVÝ PŘEDKLÁDÁ:					
HOCHTIEF CZ a. s., divize Dopravní stavby		ředitel divize			
SYNER, s.r.o.		technický ředitel			
CELOKŘÍŽOVÝ PŘEDKLÁDÁ:					
Za Příkazníka:			Za Objednatele:		
Inženýring dopravních staveb a.s.			Dopravní podnik hl. m. Prahy, akciová společnost		
technický dozor objednatele			vedoucí odboru Investice - METRO		
Za Objednatele:			Za Objednatele:		
Dopravní podnik hl. m. Prahy, akciová společnost			Dopravní podnik hl. m. Prahy, akciová společnost		
projektový manažer			technický ředitel		

Seznam příloh k návrhu na změnu stavby:

Číslo přílohy	Název	Počet listů
Příloha č. 1	Rozpočet změnového listu	6x A4
Příloha č. 2 - a	Zápis z 9. kontrolního dne stavby ze dne 3. 3. 2020	9x A4
Příloha č. 2 - b	Interní sdělení (sdělení útvaru 850120 odd. Strojní)	1x A4
Příloha č. 3 - a	Porovnání cenových nabídek poddodavatelů (PS 95)	1x A4
Příloha č. 3 - b	Cenová nabídka (Batistav s.r.o.)	1x A4
Příloha č. 3 - c	Cenová nabídka (JK SERVIS KRYTY s.r.o.)	1x A4
Příloha č. 3 - d	Cenová nabídka (Jiří Dittrich)	1x A4
Příloha č. 3 - e	Porovnání cenových nabídek poddodavatelů (SO 01)	1x A4
Příloha č. 3 - f	Cenová nabídka (TERMETAL s.r.o.)	3x A4
Příloha č. 3 - g	Cenová nabídka (BREMA, spol. s r.o.)	2x A4
Příloha č. 3 - h	Cenová nabídka (HOCHTIEF CZ, a. s. - divize Pozemní stavby Čechy - Prefa Planá n. L. - Středisko ocelových konstrukcí a opláštění)	1x A4
Příloha č. 4 - a	Výňatek z DPS - SO 01 Stavební a architektonické řešení - 505 Púdorys vestibul a podchod (výřez)	1x A4
Příloha č. 4 - b	Výňatek z DPS - PS 95 VZT - 004 Úroveň vestibulu - OV (výřez)	1x A4
Příloha č. 4 - c	Výňatek z DPS - PS 91-1 Silové rozvody - 104 Situační schéma rozvodu ve stanici Anděl/Na Knížecí - ÚV (výřez)	1x A4
Příloha č. 5 - a	Výňatek z RDS - SO 01 Stavební a architektonické řešení - 544 Stavební úpravy m.č. 441 pro osazení klima jednotky	1x A3
Příloha č. 5 - b	Výňatek z RDS - PS 95 VZT - 004 Úroveň vestibulu - OV (výřez)	1x A4
Příloha č. 5 - c	Výňatek z RDS - PS 91-1 Silové rozvody - 104 Situační schéma rozvodu ve stanici Anděl/Na Knížecí - ÚV (výřez)	1x A4
	Celkem počet stran návrhu změny stavby	1x A3 32x A4

Cenová nabídka - chlazení předprodeje**Modernizace pohyblivých schodů**

ev.č. 613-1 274, 275, 276 a revitalizace

CPV: 45234125-8

vestibulu stanice Anděl/Na Knížecí

JKSO: 825 82

Celková rekapitulace nákladů pro chlazení místnosti předprodeje

Druh nákladů		Náklad v Kč
D - Technologická část		
PS 91-1	Silové rozvody	69 972,21
PS 95	VZT	119 075,61
Technologická část celkem		189 047,82
E - Stavební část		
SO 01	Stavební a architektonické řešení	194 585,08
SO 03	ZTI	14 291,75
Stavební část celkem		208 876,83
Vedlejší a ostatní náklady		
	Zařízení staveniště	0,00
	Projektové práce	0,00
	Geodetické práce	0,00
Vedlejší a ostatní náklady celkem		0,00
Cena stavby bez DPH v Kč		397 925 Kč

Za vedoucího společnosti: VPT



SOUPIS PRACÍ

Stavba: Modernizace pohyblivých schodů ev.č. 613-1 274, 275, 276 a revitalizace vestibulu stanice Anděl/Na Knížecí

Část: D - Technologická část

Objekt: PS 91-1 Silové rozvody

Akce: Klimatizace v m.č. 441

Objednatel: DPP a.s.

Zhotovitel:

Datum: 02.03.2021

P.Č.	Kód položky	Popis	MJ	Množství celkem	Cena jednotková	Cena celkem	Výpočet, komentář, odkaz na část dokumentace
1	2	3	4	5	6	7	8
CELKEM PS:							
742	Sílové rozvody						
6	749001	Demontáž stávající el. instalace	hod				Položka obsahuje demontáž el. rozvodů, které jsou v kolizi se stavebními úpravami.
10	749901	Požární ucpávky - instalace	m2				Položka obsahuje utěsnění požárních prostupů certifikovaným materiálem vč. štitku.
13	749902	Stavební přípomoc	hod				Položka obsahuje různé pomocné stavební práce a průrazy, drážkování, vrtání pro kabelové trasy.
16	749009-3	Dozbrojení vývodů v rozvaděči RM55.4	kus				Položka obsahuje dodávku a montáž nových jsticích prvků, označení vývodů.
26	745021	Kabelový rošt metalizovaný R11 -M	m				Položka obsahuje dodávku kabelového roštu na třmenové příchytky včetně odbočovacích dílů a výložníků, kotvicího materiálu, izolačních podložek, metalizovaného dle předpisu pro metro, třmenové příchytky, uskladnění, dopravu, manipulaci a jeho montáž s pomocí izolačních hmoždinek.
47	743018	Kabel Cu "R" M 3J x 2,5 mm2	m				Dodávka, manipulace a montáž kabelu, včetně dodávky drobného instalačního materiálu, včetně ukončení, kabelových štitků, apod. Kabely se zvýšenou odolností proti šíření plamene dle ČSN EN 60332-3-22 (kabely R) barva pláště oranžová - na plášti označení "M".
55	749981	Individuální a komplexní zkoušky	hod				Položka obsahuje úkony nutné k individuálnímu a komplexnímu zkouškám zařízení včetně zajištění účasti dotčených osob.
56	749982	Výchozí revize, revizní zpráva	hod				Položka obsahuje revizi el. zařízení a vypracování revizní zprávy.
SO 02	749987	Práce na stávajícím zařízení	hod				Úprava kabeláže, osvětlení, zpětný montáž, případně přeložky.
SO 02	749988	Montážní mechanismy	kpl				Lešení pro instalaci a úpravu rozvodů silno a SO 02.

SOUPIS PRACÍ

Stavba: Modernizace pohyblivých schodů ev.č. 613-1 274, 275, 276 a revitalizace vestibulu stanice Anděl/Na Knížecí

Část: D - Technologická část

Objekt: PS 95 VZT

Akce: Klimatizace v m.č. 441

Objednatel: DPP a.s.

Zhotovitel:

Datum: 16.02.2021

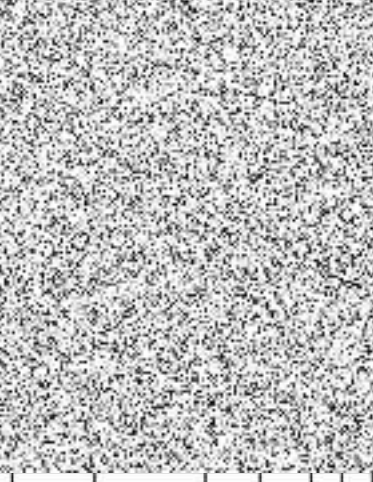
P.Č.	Kód položky	Popis	MJ	Množství celkem	Cena jednotková	Cena celkem	Výpočet, komentář, odkaz na část dokumentace
1	2	3	4	5	6	7	8

CELKEM PS:

Zař. č. 30 - Chlazení předprodeje jízdenek	
30.1	Venkovní kondenzační jednotka Qch=3,6kW, Nel=1,17kW (230V), 5.33A RAV-GM401 ATP-E (550x780x290)
30.2	Vnitřní kazetová výparníková jednotka Qch=3,6kW, včetně kabelového ovladače a panelu, dodávka včetně prokabelování RAV-RM401 MUT-E (256x575x575)
	Dvojitě chladivové potrubí včetně tepelné a požární izolace, ovládacího kabelu

SU**Související úkony**

116 SU-001	Montáž VZT	kpl
121 SU-006	Zkoušky a revize vč. zaregulování	kpl



dle dodavatele +13 % Koordinační přírážka

dle dodavatele +13 % Koordinační přírážka

dle dodavatele +13 % Koordinační přírážka

PS 93-1 750004	Zakrytí svislé na stěně	ks	nejbližší možné zařazení dle pol. č. 750004 z PS 93-1 utěsnění mezistropního přechodu mezi stropem z nosníků Ševčík a prosklenou stěnou místnosti předprodeje jízdenek - SDK předěl ze impregnovaných desek RB-i 12,5 mm na konstrukci z UW/CW 75 a zvukové lepenou izolaci tl. 60 mm včetně utěsnění mezer mezi nosníky Ševčík stejnou izolací
PS 93-2 749902	Stavební přípomocce a práce - ostatní	hod	položka obsahuje různé pomocné stavební práce a průrazy, vrtní, kotvení
SO 02 749988	Montážní mechanizmy	kpl	nejbližší možné zařazení dle pol. č. 749988 ze SO 02 lešení pro instalaci



SOUPIS PRACÍ

Stavba: Modernizace pohyblivých schodů ev.č. 613-1 274, 275, 276 a revitalizace vestibulu stanice Anděl/Na Knížecí

Část: E - Stavební část

Objednatel: DPP a.s.

Objekt: SO 03 ZTI

Zhotovitel:

Akce: Klimatizace v m.č. 441


Datum: 16.02.2021

P.Č.	Kód položky	Popis	MJ	Množství celkem	Cena jednotková	Cena celkem	Výpočet, komentář, odkaz na část dokumentace
1	2	3	4	5	6	7	8
CELKEM SO:							
720	Zdravotné technické instalace						
7 722130235	Potrubí ocelové pozinkované do DN 40 výtlač - položka obsahuje montáž, uložení, tvarovky, spojovací materiál						
58 722290218	Tlaková zkouška těsnosti potrubí (vodovod + výtlačky)						

vodovod kondenzátu, nejbližší možné zařízení

Zápis z 9. kontrolního dne stavby

„Modernizace pohyblivých schodů ev. č. 274, 275, 276 a revitalizace vestibulu stanice Anděl/Na Knížecí“

Stavba	Zapsal	Revize zápisu
Modernizace pohyblivých schodů ev. č. 274, 275, 276 a revitalizace vestibulu stanice Anděl/Na Knížecí		00

Předmět	Pořadové číslo KD
Zápis z KD stavby	09

Datum konání KD	Místo jednání
3.3.2021	vestibul stanice metra Anděl/Na Knížecí

Prezence – viz. příloha č.1

Datum konání příštího KD
17.3.2021 od 13,00 hod

Přílohy zápisu
Příloha č. 1 - Prezenční listina

Číslo	Předmět	Odpovědný	Termin
1	ADMINISTRACE PROJEKTU		
09/1/1	Po prohlídce stávajícího stavu bylo dohodnuto, že ve strojovnách VZT v UP a UPV ve vazbě na jednotky umístěné na podlaze bude původní betonová podlaha zbroušena a natřena z důvodu zajištění bezprašného povrchu ve strojovnách - zástupce investora upozorňuje na bod 01/1/5 zápisu - před zahájením předložit finanční vyčíslení k odsouhlasení.	Zhotovitel DPP Metroprojekt	info
09/1/2	Při sanačních pracích v ET dochází s ohledem na značné průsaky k nutnosti dodatečných injektáží (reinjektování) a následné nadspotřebě injektážního materiálu (aktuálně cca 30%). Spotřeby materiálu jsou evidovány v injektážních protokolech a bude vyhodnoceno po dokončení prací.	Zhotovitel TDS DPP	Info
09/1/3	Zhotovitel informoval, že po zaměření desky eskalátorového tunelu geodetem stavby jsou stávající konstrukce šikmé části o cca 10 – 12cm níže než předpokládal projekt. Bude doložen geodetický protokol.	Zhotovitel	Info

Zápis z 9. kontrolního dne stavby

„Modernizace pohyblivých schodů ev. č. 274, 275, 276 a revitalizace vestibulu stanice Anděl/Na Knížecí“

2 HARMONOGRAM

09/2/1 Stavební práce probíhají dle harmonogramu stavby a schválené etapizace.

Probíhají práce:

- Sanační práce v kabelovém prostoru a v klenbě ET
- Zpětná montáž nových zontů klenby a levé stěny
- Montáž kabelových tras ve vestibulu
- Montáž VZT klapek a stěnových uzávěrů v UP a UPV
- Montáž suchovodu a výtlaku v ET
- Výztuž a bednění nosných konstrukcí v ET

09/2/2 Práce plánované na budoucí období:

- Montáže kabelových tras v podchodu
- Sanace v kabelovém prostoru a v klenbě ET + napínací komora
- Zpětná montáž nových zontů
- Betonáž nosných konstrukcí v ET a další postup ve strojovně
- Osazování prvků VZT
- Montáž suchovodu a výtlaku v ET
- Monolitické konstrukce v hygi buňkách
- Zazdívky komponentů VZT

3 PROJEKTOVÁ DOKUMENTACE

- Zhotovitel informoval o nutné změně trasy kabelových konstrukcí v kabelovém kanále v ET. RDS předložena a odsouhlasena č. v. 537
- Byla odsouhlasena změna vyztužení a tvaru konzol v napínací komoře SO 01 č.v. 604
- Byla odsouhlasena PS 91-1 č.v 23 a 24 – napájení VZT jednotek
- Byla schválena VD rozebíratelného stropu ve strojovně
- Byla schválena další část VD zámečnických konstrukcí – sloup v ET, kotevní trny a strop instalačního kanálu
- Změna výztuže stropu – č.v 603

4 FINANČNÍ ZÁLEŽITOSTI

Zápis z 9. kontrolního dne stavby

„Modernizace pohyblivých schodů ev. č. 274, 275, 276 a revitalizace vestibulu stanice Anděl/Na Knížecí“

5 koordinátor BOZP			
09/5/1	Koordinátor BOZP konstatoval, že při pravidelných kontrolách prováděných sanačních prací v ET nebylo zjištěno porušení předpisů a požadavků spojených s BOZP a jsou dodržovány zásady BOZP pro tyto práce, které jsou uvedeny v plánu BOZP a pracovníci používají OOPP.	Zhotovitel KooBOZP	info
09/5/2	Koordinátor BOZP upozorňuje jednotlivé zhotovitele na nutnost dodržovat opatření vlády ČR ohledně koronavirové krize (používání roušek a respirátorů, zvýšená hygiena, atd.).	Zhotovitel KooBOZP	Trvale
04/5/3	Koordinátor BOZP upozorňuje jednotlivé zhotovitele na nutnost vyvěšovat prodlužovací elektro kabely, které jsou používány na jednotlivých pracovištích.	Zhotovitel KooBOZP	Trvale
07/5/2	Koordinátor BOZP upozorňuje zhotovitele na nutnost udržovat podlahy na pracovištích bez zbytků vybouraného materiálu a konstrukcí.	Zhotovitel KooBOZP	Trvale
6 OSTATNÍ ZÁLEŽITOSTI			
7 OTEVŘENÉ ZÁLEŽITOSTI Z PŘEDEŠLÝCH KD včetně aktuálního KD Stavby			
01/1/1	Zhotovitel provedl demontáž reklamních panelů z eskalátorového tunelu ze smaltovaných plechů – typ B1. Zástupce DPP [redacted] prověřil komu se tyto reklamní panely protokolárně předají. KD č. 4 ze dne 17.12.2020 – reklamní panely typ B1 budou dle informací [redacted] zlikvidovány na skládce. [redacted] zapíše tuto informaci do stavebního deníku.	Zhotovitel DPP	Info
01/1/5	Investor upozorňuje zhotovitele na ustanovení čl.6, bod č.6.8 SoD (veškeré práce musejí být před realizací předem odsouhlaseny)	Zhotovitel DPP	Trvale
02/1/3	Zástupce 850 120 Ing. Adámková zašle Interní sdělení na zástupce odboru Investic se specifikací aktuálních potřeb místnosti 6/442. Po doprojektování a fin. vyčíslení bude rozhodnuto o případné realizaci v rámci této IA KD č. 6 ze dne 20.1.2021 - Zástupce investora informuje, že již obdržel zmíněné IS - požadavek byl obratem předán dodavateli stavby s dotazem na fin. vyčíslení (vč. dopadu do termínu). Zhotovitel v součinnosti s projektantem dopřesňuje technické řešení, po dopřesnění následně bude předložen odborný cenový odhad KD č. 8 ze dne 17.2.2021 – zhotovitel k datu konání KD stavby předložil odborný cenový odhad	DPP Zhotovitel Metroprojekt Zhotovitel DPP	Info – vypouští se

Zápis z 9. kontrolního dne stavby

„Modernizace pohyblivých schodů ev. č. 274, 275, 276 a revitalizace vestibulu stanice Anděl/Na Knížecí“

KD č. 9 - proběhlo šetření za účasti [redacted] na místnosti předprodeje, [redacted] potvrdila platnost požadavku na doplnění klimatizace

05/1/3	Zhotovitel informoval o jednání ve věci vzorkování podhledů a dalších prvků. Zhotovitel připraví plán vzorkování, kde bude uvedený termín a předmět vzorkování. KD č. 7 ze dne 3. 2. 2021 – dnešního dne proběhlo vzorkování prvků – viz příloha č. 2 (vzorkovací listy č. 2- 5). Investor připomíná zhotoviteli požadavek zástupce 811120 ohledně dodání seznamu náhradních dílů ke schváleným (na stavbě montovaným) svítidlům vč. ukázky jejich výměny.	Zhotovitel DPP Metroprojekt	info
06/1/1	Zhotovitel požaduje potvrzení možnosti kompletního odpojení pultu PM – výstup Na Knížecí Aktuální stav – k datu konání KD není kompletně odpojeno Stav k datu KD č. 9 – pult odpojen	Zhotovitel DPP	Info Info
06/1/2	Bylo dohodnuto, že bude prověřena možnost obnovení přívodu vody pro údržbu odvodňovacích kanálků u pevných schodišť v podchodu, není součástí odsouhlasené RDS. DPP – JPM (p. [redacted] prověří potřebu obnovy, aktuálně není používáno KD č. 7 ze dne 3.2.2021 – dle informace od [redacted] – DPP – JPM – nebude obnoven přívod vody pro údržbu odvodňovacích kanálků u pevných schodišť v podchodu. Zachovají se pouze stávající nerezová dvířka kryjící vodovodní kohouty. Dále bylo dohodnuto, že v místě oblouku u nově budovaného hydrantu umístěného u vstupu do hygi buněk bude nově zřízen výtok vody v nice ve stěně + nerezová dvířka. Projektant zpracuje návrh. KD č. 8 ze dne 17.2.2021 – Projektant zpracoval návrh doplnění vodovodní výtokové armatury v podchodu (viz příloha č. 2). [redacted] – DPP – JPM doplnění projektu odsouhlasil.	DPP Metroprojekt	Info info Vypouští se
06/1/4	Zhotovitel informoval o větším rozsahu demolovaných konstrukcí nabetonávky v šikmé části ET, zkontrolováno AD, TDI a zapsáno v SD. Bude sledován skutečný stav v dalších částech ET. Kontroly probíhají průběžně pro ověření skutečně zastíženého stavu	Zhotovitel DPP Metroprojekt	info
07/1/1	Dle požadavku zástupce investora při dopracování RDS (po dnešním upřesnění s [redacted] budou doplněny do výkladců el. rozvody: velký uprostřed – vývod světelný + 2 x zásuvka, malý – vývod + 1zásuvka	Zhotovitel DPP Metroprojekt	info
07/1/2	Měsíc před dokončením stavby, na základě výzvy zhotovitele, zprovozní jednotku EKV AN-ESK-302 včetně připojení na EPS firma Analogia zastoupená [redacted]	Zhotovitel DPP	Trvale
07/1/3	Zástupce investora důrazně upozorňuje zhotovitele na zákaz parkování vozidel v terminálu bus. V případě opakovaných/přetrvávajících porušení bude napříště přizvána Policie ČR.	Zhotovitel DPP Metroprojekt	Trvale

Zápis z 9. kontrolního dne stavby

„Modernizace pohyblivých schodů ev. č. 274, 275, 276 a revitalizace vestibulu stanice Anděl/Na Knížecí“

08/1/2	Zhotovitel k datu konání KD stavby předložil cenový návrh na doplnění osvětlení ve vestibulu dle požadavku [redacted]. Na základě rozhodnutí technického ředitele [redacted] byl udělen pokyn zhotoviteli k zpracování RDS dle návrhu [redacted] – „linie svítidel ve vestibulu“	Zhotovitel DPP	info	
08/1/3	Metroprojekt připravuje změnu vyztužení stropu v úrovni vestibulu – jedná se o řešení stavu po odbourání trámů pro uložení stropních desek, kdy výztuž trámů není zrealizována dle archivní dokumentace RDS zpracována – viz projektová dokumentace	Zhotovitel DPP Metroprojekt	info	Zhotovitel

Příští KD se bude konat ve středu 17.3.2021 od 13:00 hod – sraz účastníků - vestibul stanice Anděl/Na Knížecí. S ohledem na aktuální pandemickou situaci prosíme o účast pouze nezbytných zástupců. Běžnou agendu/kontrolu je možné vykonávat v jiných dnech.

Zapsal [redacted] TDS a koordinátor BOZP

Verifikace:

Tento zápis z kontrolního dne platí jako písemnost a termíny v něm uvedené jsou závazné. Zápis z kontrolního dne je zaslán na uvedené e-mailové adresy uvedené v rozdělovníku. Námitky proti uvedeným ustanovením musí být sděleny písemně formou revizí patrných přímo v předmětném zápisu z kontrolního dne, nejpozději však do 48 hod. od odeslání definitivní podoby, jinak se má zápis za schválený a platný. Vyskytnou-li se sporné připomínky, schvaluje se zápis po projednání připomínek na následujícím kontrolním dni nebo jednání.

Vysvětlivky pojmů pro zápis:

DPP	Dopravní podnik hl.m. Prahy a.s. - investor
IDS	Inženýring dopravních staveb a.s. - Příkazník, TDS, koordinátor BOZP
Zhotovitel	Společnost Eskalátory Anděl/Na Knížecí – HOCHTIEF - SYNER - zhotovitel
Metroprojekt	METROPROJEKT Praha a.s. - projektant
KD	kontrolní den
TDS	technický dozor stavebníka
ZS	zařízení staveniště
SoD	smlouva o dílo
HMG	harmonogram
BOZP	bezpečnost a ochrana zdraví při práci
KooBOZP	koordinátor BOZP
TP	technologický postup
ŽB	železobeton
SP	stavební povolení
SÚ	stavební úřad
PBŘ	požárně-bezpečnostní řešení stavby
CHÚC	chráněná úniková cesta
DOSS	dotčený orgán státní správy nebo samosprávy

Zápis z 9. kontrolního dne stavby

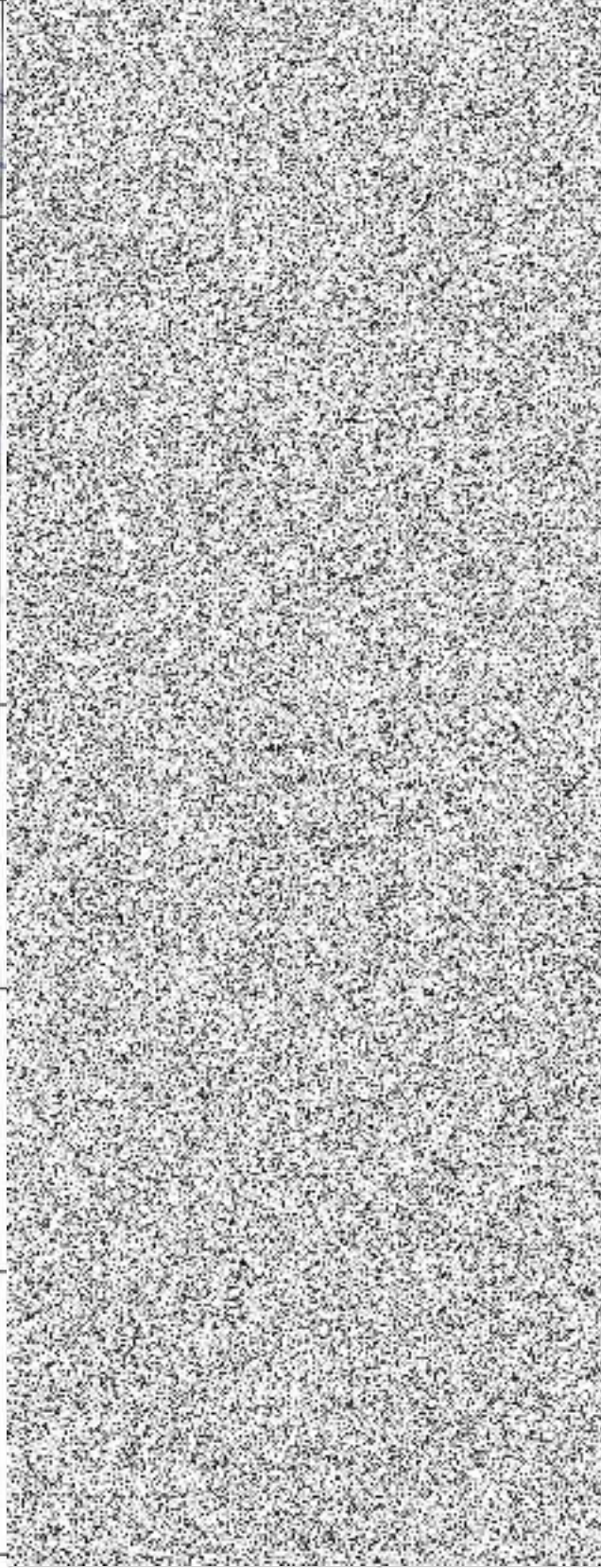
„Modernizace pohyblivých schodů ev. č. 274, 275, 276 a revitalizace vestibulu stanice Anděl/Na Knížecí“

OIP	Oblastní inspektorát práce
SD	stavební deník
CN	cenová nabídka

Inženýring dopravních staveb a.s., Branická 140, 147 00 Praha 4

Prezenční listina účastníků KD č. 9

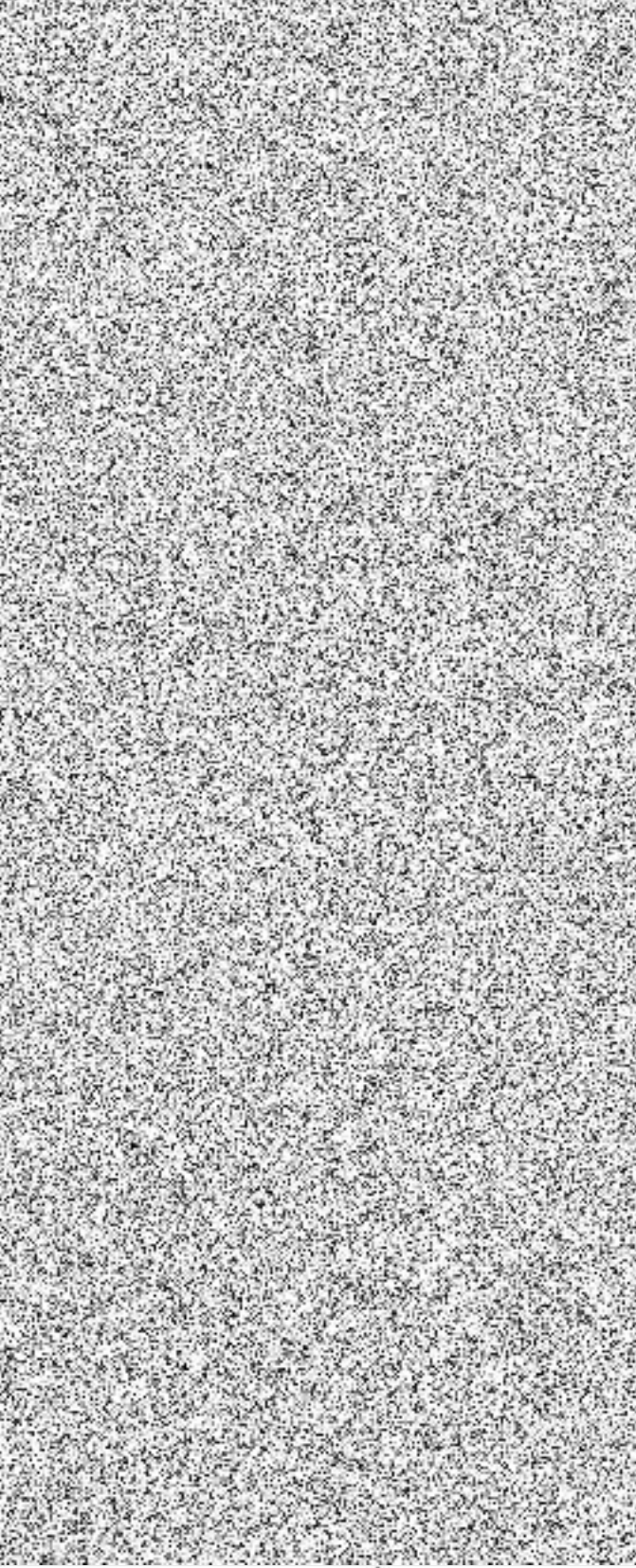
akce: Modernizace PS č. 274 až 276 a revitalizace vestibulu Anděl/Na Knížecí
místo jednání : vestibul Na Knížecí
datum : 3. 3. 2021

JMÉNO	ORGANIZACE	TELEFON	E-MAIL	PODPIS
				

Inženýring dopravních staveb a.s., Branická 140, 147 00 Praha 4

Prezenční listina účastníků KD č. 9

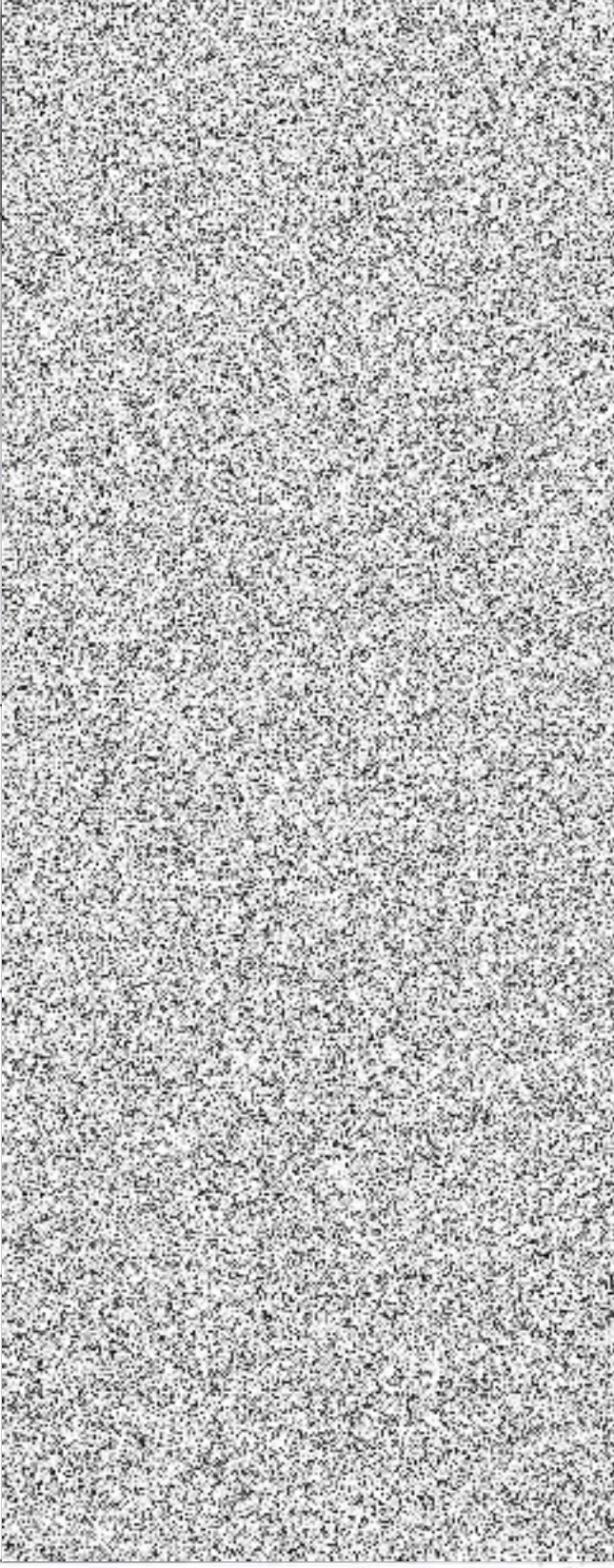
akce: Modernizace PS č. 274 až 276 a revitalizace vestibulu Anděl/Na Knížecí
místo jednání : vestibul Na Knížecí
datum : 3. 3. 2021

JMÉNO	ORGANIZACE	TELEFON	E-MAIL	PODPIS
				

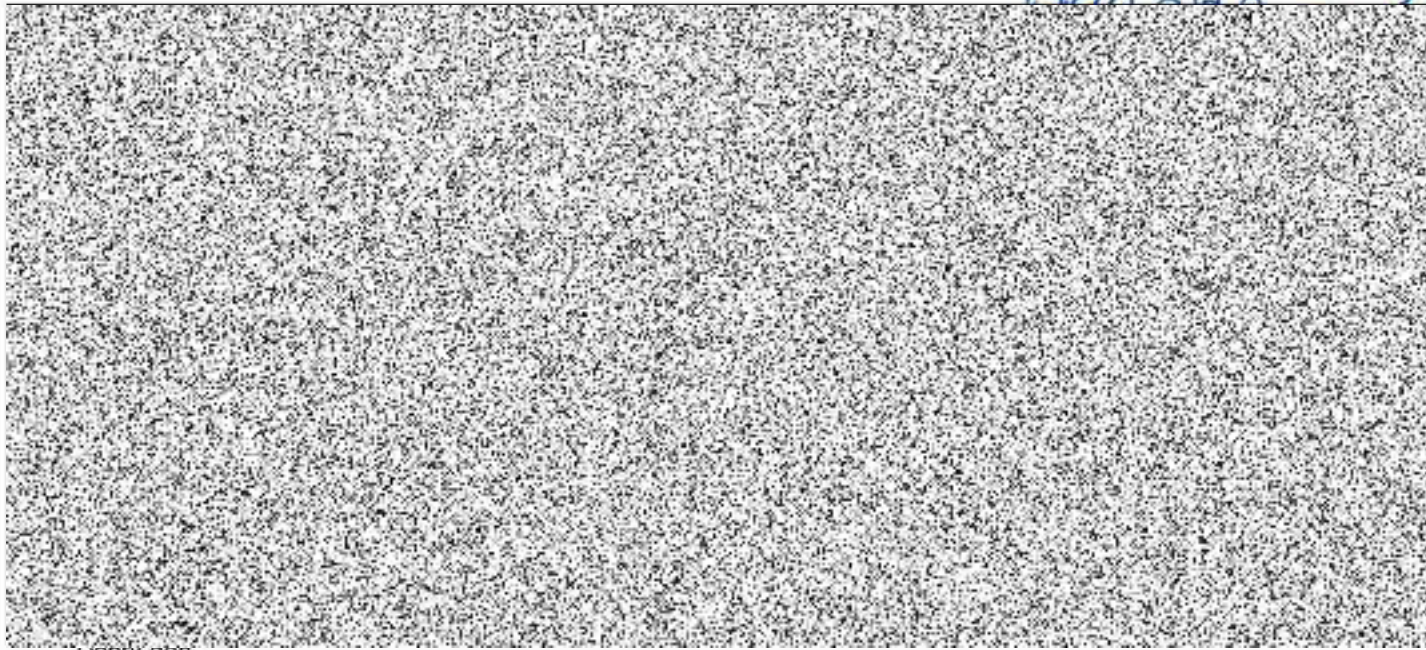
Inženýring dopravních staveb a.s., Branická 140, 147 00 Praha 4

Prezenční listina účastníků KD č. 9

akce: Modernizace PS č. 274 až 276 a revitalizace vestibulu Anděl/Na Knížecí
místo jednání : vestibul Na Knížecí
datum : 3. 3. 2021

JMÉNO	ORGANIZACE	TELEFON	E-MAIL	PODPIS
				

návrh - 2-b



Dobrý den,

žádáme vás o posouzení návrhu na doplnění akce „Modernizace pohyblivých schodů ev.č. 274, 275, 276 a revitalizace vestibulu stanice Anděl/Na Knížecí“ o klimatizaci předprodeje jízdenek na základě požadavku útvaru 400340.

Přikládáme technické řešení a finanční návrh od Metroprojektu. Věc jsme také konzultovali se subdodavatelem VZT části, Batistav s.r.o. Technické řešení spočívá ve vybourání prostoru nade dveřmi do zázemí prodejny m.č. 441. Umístění klimatizace na konstrukci a zakrytí otvoru pohledovou mříží dle schválených výrobků architekta DPP případně dle již užitých mříží ve stanici.

Dopracování se týká:

1. Silových nn rozvodů napájení Jednotky 850 000 /bez vazeb na ASDŘ-T
2. Odkanalizování kondenzátu od klimatizace (850 000)
3. Vzduchotechnika – instalace klimatizace (850 000)
4. Stavební úpravy včetně otvřívavé mříže – dopad do profese stavby Jednotka 830 000

Přílohy:

Chlazení předprodeje.xlsx

7836_vzt_AN_UV_chlazení předprodeje.pdf



Chlazení předprodeje.xlsx



7836_vzt_AN_UV_chlazení předprodeje.pdf



POROVNÁNÍ NABÍDEK PODDODAVATELŮ

Stavba: Modernizace pohyblivých schodů ev.č. 613-1 274, 275, 276 a revitalizace vestibulu stanice Anáhl/Ná Kolář

Část: D - Technologická část

Objekt: PS 95 VZT

Akce: Klimatizace v m.č. 441

P.Č.	Kód položky	Popis	MJ	Množství celkem	Cena jednotková		Cena celkem	CENA ZMĚNY		Koordinační 13%		MIN. CENA (BATSTAV)		BATSTAV		JK-SERVIS KRYTY		JIFI Drobích	
					6	5		7	Cena jednotková	Cena celkem	Cena jednotková	Cena celkem	Cena jednotková	Cena celkem	Cena jednotková	Cena celkem	Cena jednotková	Cena celkem	Cena jednotková
CELKEM PS:																			
30.1		Zpř. č. 30 - Chlazení předprostoru jízdensk. Venkovní klimatizace:1 jernička GSH-3.6kW, Nahr.1, 17kW RAV-DM01 A 1P-E (65007864599)	ks	1a															
30.1		Vnitřní kancelářská vzduchová jednotka GSH-3.6kW, včetně instalace, montáže a panelů, ovládací jednotka RAV-RM01 MUT-E (25663764579)	ks	1a															
		Dvojitá chladivová jednotka včetně topné a poštární izolace, izolačního tělesa	m																

PRÍLOHA č. 3-a

ROZDÍLOVÝ SOUPIS PRACÍ

Stavba: Modernizace pohyblivých schodů ev.č. 613-1 274, 275, 276 a revitalizace vestibulu stanice Anděl/Na Knížeci

Část: D - Technologická část

Objekt: PS 95 VZT

JKSO: 825 82

Objednatel:

Zhotovitel:

Datum:

Batistav s.r.o.

cena SoD

16.03.2021
v.c. zřízení 1

P.Č.	Kód položky	Popis	MJ	Množství DVZ	Množství RDS	Množství rozdíl	Cena jednotková	Cena celkem DVZ	Cena celkem RDS	Rozdíl celkem
1	2	3	4	5	6	7	8	9	10	11

Zař. č. 30 - Chlazení předprodeje jízdenek

30.1	Venkovní kondenzační jednotka QclH=3,6kW, QclHf=4kW, N _{gr} =1,17kW (230V), 5,33A	KS
30.2	Vnitřní kazetová výparníková jednotka QclH=3,6kW, včetně kabelového ovládacího a panelu, dodávka vestavní prokabelování, protivibrační podložka	KS
	Dvojité chlazeníové potrubí včetně tepelné a požární izolace, ovládacího kabelu	bm



ROZDÍLOVÝ SOUPIS PRACÍ

Stavba: Modernizace pohyblivých schodů ev.č. 613-1 274, 275, 276 a revitalizace vestibulu stanice Anděl/Na Knížecí

Část: D - Technologická část

Objekt: PS 95 VZT

JKSO: 825 82

Zhotovitel: JK SERVIS KRYTY s.r.o.

Datum: 28.03.2021

P.Č.	Kód položky	Množství DVZ	Množství RDS	Množství rozdí	Cena jednotková	Cena celkem DVZ	Cena celkem RDS	Rozdí celkem	Výpočet, komentář, odkaz na část dokumentace		
1	2	3	4	5	6	7	8	9	10	11	12

Zař. č. 30 - Chlazení předprodeje jízdenek

30.1	Vertikální kondenzační jednotka Čch=3,6kW, QchF=4kW, I _{sc} =1,17kW (230V), 5,33A	ks
30.2	Vnitřní kazetová výparníková jednotka Qch=3,6kW, včetně kabelového ovládacího a panelu, dodávka včetně prokabeování, protivibrační podložka	ks
	Dvojité chladičové potrubí včetně tepelné a požární izolace, ovládacího kabelu	bm



441 UV
442 UV

Příloha č. 3-c

ROZDÍLOVÝ SOUPIS PRACÍ

Stavba: Modernizace pohyblivých schodů ev.č. 613-1 274, 275, 276 a revitalizace vestibulu stanice Anděl/Na Knížecí

Část: D - Technologická část

Objekt: PS 95 VZT

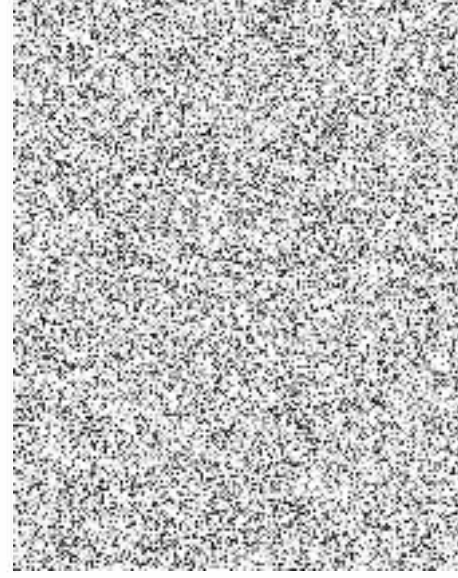
JKSO: 825 82

Objednatel:
Zhotovitel:
Datum:

P.Č.	Kód položky	Popis	MJ	Množství DVZ	Množství RDS	Množství rozdíli	Cena jednotková	Cena celkem DVZ	Cena celkem RDS	Rozdíl celkem	Vypočet, komentář, odkaz na část dokumentace
1	2	3	4	5	6	7	8	9	10	11	12

Zaf. č. 30 - Chlazení předprodeje jízdenek

30.1	441 UV	441 UV	1								
30.2	442 UV	442 UV	1								



METROPROJEKT Praha a.s.

PRÍLOHA č. 3-d

POROVNÁNÍ NABÍDEK PODOODAVATELŮ

Stavba: Modernizace pohyblivých schodů ev.č. 613-1 274, 275, 276 a revitalizace vestibulu stanice Andělina Kolbeň
 Část: E - Stavební část
 Objekt: SO 01 Stavební a architektonická řešení
 Akce: Stavební úpravy m.č. 441 pro osazení láma jednotky

P.Č.	1	2	Kód položky	Popis	MJ	4	Množství celkem	5	Cena jednotková	6	Cena celkem	7	CENA ZMĚNY		Koordinační 13%		MIN. CENA (TERMETAL)		TERMETAL		BREMA		HT DPSC	
													Cena jednotková	Cena celkem	Cena jednotková	Cena celkem	Cena jednotková	Cena celkem	Cena jednotková	Cena celkem	Cena jednotková	Cena celkem	Cena jednotková	Cena celkem
CELKEM SO:																								
Nové konstrukce																								
NKČ																								
R-poloha																								
Přev. Z 26 - Souávka + montáž																								
naše dveřmi nový sáklad - nerez brva 400																								
s demontováním (sroubovanou) mlž a s okladem ve																								
stepem profilování jako stávející obklad dveř																								
1100x1000 mm																								
m2																								

PRÍLOHA č. 3-e



IČO 26133466, DIČ CZ26133466
Trabantská 291, 190 15 Praha 9, provozovna Svěmyslice 13
www.termetal.cz

CENOVÁ NABÍDKA č. 2021-070

Projekt: METRO ANDĚL

Výpis prvků: Nerezová mříž - Z26

Zadavatel:

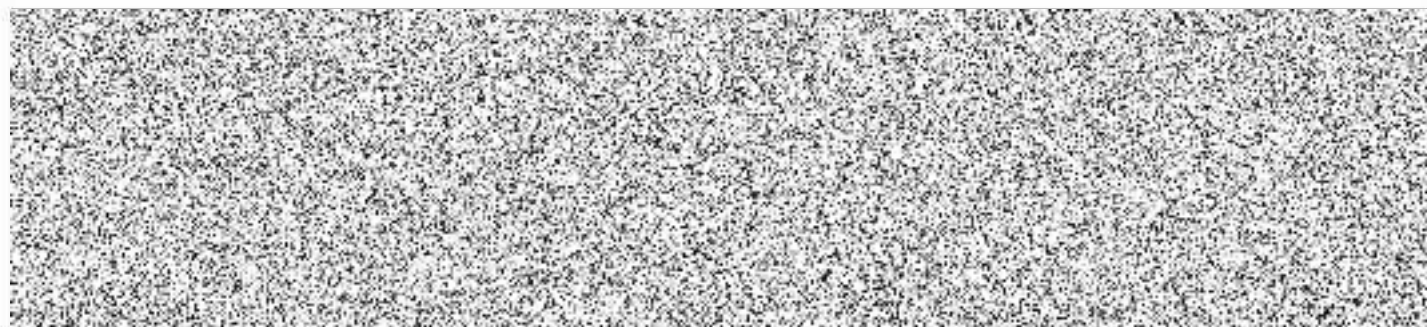


HOCHTIEF a.s.
Plzeňská 16/3217
150 00 Praha 5

Zpracoval:



Datum zpracování: 19. dubna 2021



Na základě Vašeho požadavku a poskytnutých podkladů zasíláme následující cenovou nabídku na výrobu dodávku a montáž poptávané nerezové mříže.

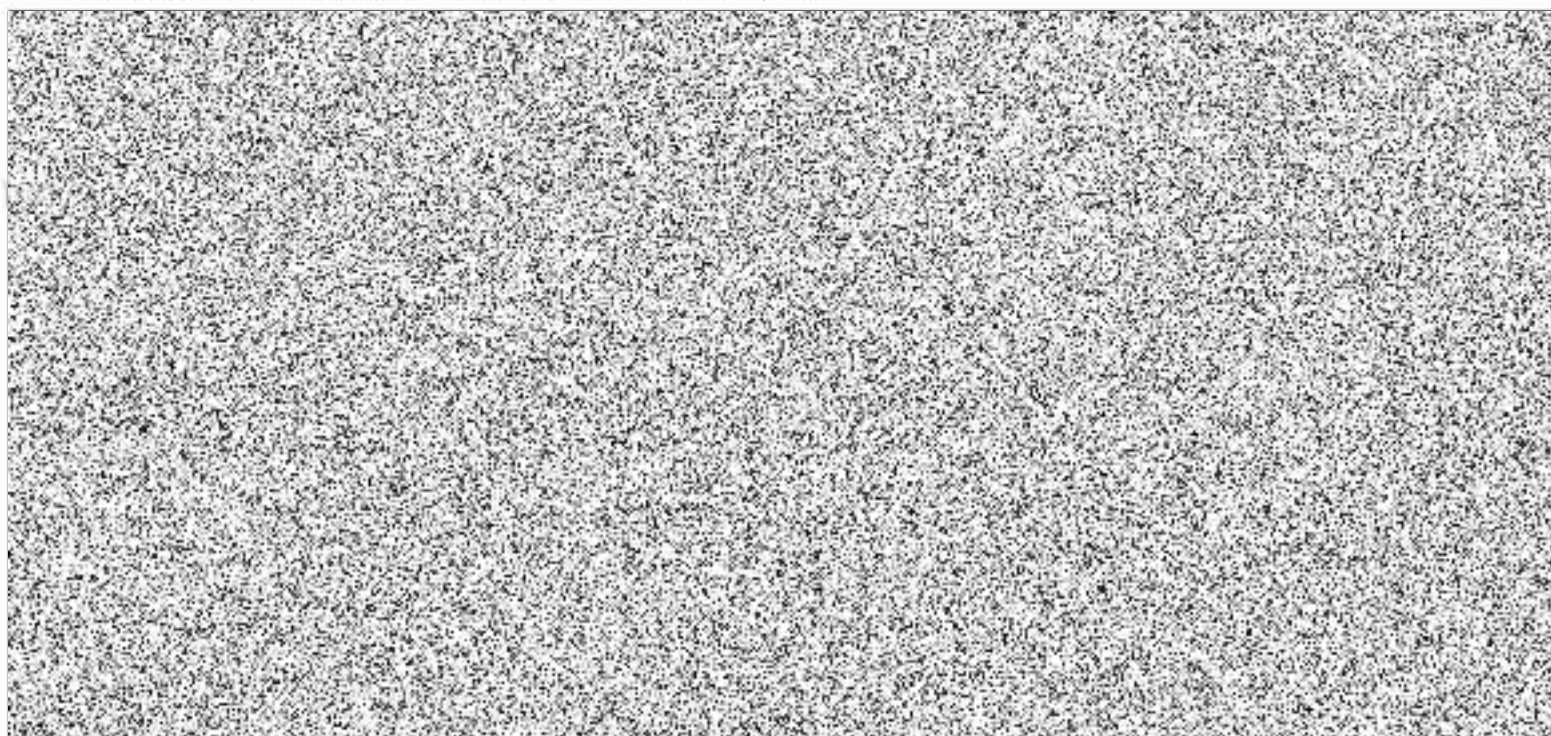
Cenová kalkulace je provedena v rozsahu identifikovatelnosti prvků a jejich výměr v poptávkové dokumentaci.

Provedení konstrukcí:

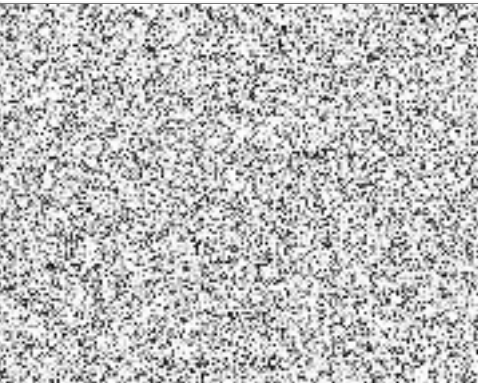
Výchozí materiál nerezová ocel jakost AISI 304, povrchová úprava brus 400.

Provedení dle zaslaných podkladů – výkres 544 s detaily provedení dle výkresu 556.

Lamely z navrženého pásu 10x1,5mm se budou deformovat/prohýbat – níže zasílám alternativní návrh provedení – ohýbané pásy 20/10x1,5mm



Rozpočtové položky cenové kalkulace:

Nerezový materiál	
Laserové pálení	
Dílenské zpracování, ruční broušení	
Montážní náklady	
Projekční a dopravní náklady	
Cena celkem:	
Platební podmínky:	Bude řešeno v SoD
Platnost cenové nabídky:	1 měsíce od vystavení

Nabídka obsahuje:

- Zaměření na stavbě a zpracování výrobní výkresové dokumentace
- Výrobu a dodávku konstrukcí
- Montážní práce
- Povrchovou úpravu - brus
- Dopravní náklady (záměry, návoz materiálu, montáže)

Nabídka neobsahuje:

- Zařízení staveniště, VRN
- Manipulační techniku, lešení
- Stavební a začišťovací práce (montáž je prováděna do stavebně připravených otvorů)
- Statické posudky
- Vzorkování konstrukcí (součástí ceny je základní vzorkování materiálů a povrchových úprav)

Součinnost objednatele:

Objednatel zajistí dostatečný montážní přístup.

Objednatel zajistí koordinaci s ostatními profesemi tak, aby nedošlo k vícepracím.

Objednatel poskytne montážní připojení na elektrickou síť 230V/16A.

Velice si vážíme Vašeho zájmu o naše výrobky a služby a tímto Vám děkujeme za poptávku.

V případě objednání Vás žádám o zaslání písemné objednávky (potvrzení nabídkové ceny, dodacích a platebních podmínek) na e-mail: [redacted] by mohl být projekt po potvrzení začleněn do realizačního harmonogramu spol. TERMETAL s.r.o.

S pozdravem,

obchodního oddělení

[redacted]

za TERMETAL s.r.o.

[redacted]

PŘÍLOHA č. 3-g



HOCHTIEF CZ a. s.

Plzeňská 16/3217
150 00 Praha 5



V Praze dne 5. 5. 2021

Cenová nabídka č.: [redacted]

- 1. Akce: **Modernizace PS ev. č. 274, 275, 276 a revitalizace vestibulu stanice Anděl/Na Knížecí**
- 2. Předmět: **SO 01 Stavební a architektonické řešení - dodávka a montáž nerezové mříže kvůli osazení klima jednotky do m.č. 442**
- 3. Podklady: Poptávka vč. dokumentace a výkazu výměr
- 4. Cena: [redacted]
- 5. Technický popis: Cenová nabídka byla zpracována dle výše uvedených podkladů.
- 6. Obchodní podmínky nabídky:
 - cena v Kč je bez DPH,
 - platnost cenové nabídky je 3 měsíce,
 - ostatní smluvní podmínky dle smlouvy o dílo.

Všechna zařízení nebo služby jmenovitě neuvedené v naší nabídce nejsou její součástí. V případě změn v podmínkách zadání nebo projektové dokumentaci si zhotovitel vyhrazuje právo na aktualizaci cenové nabídky.

Informace uvedené v nabídce slouží pouze pro objednatele cenové nabídky a jejich použití se řídí § 1730, odstavec 2 Zákona č. 89/2014 Občanský zákoník a nemohou být poskytnuty třetím osobám.

7. Kontaktní osoby: [redacted]

8. Příloha: oceněný výkaz výměr

Těšíme se na spolupráci a jsme s pozdravem



SOUPIS PRACÍ

Stavba: Modernizace pohyblivých schodů ev.č. 613-1 274, 275, 276 a revitalizace vestibulu stanice Anděl/Na Knížecí

Část: E - Stavební část

Objekt: SO 01 Stavební a architektonické řešení

Akce: Stavební úpravy m.č. 441 pro osazení klima jednotky

Objednatel:

Zhotovitel:

Datum:

P.Č.	Kód položky	Popis	MJ	Množství celkem	Cena jednotková	Cena celkem
1	2	3	4	5	6	7
CELKEM SO:						
NKC	Nové konstrukce					
R-polozka	Prvek Z 26 - dodávka + montáž nade dveřmi nový obklad - nerez brus 400 s demontovatelnou (šroubovanou) mříží a s obkladem ve stejném profilování jako stávající obklad dveří 1100x1000 mm					
						vyměra a specifikace viz výkres č. 544

SOUPIS PRACÍ

Stavba: Modernizace pohyblivých schodů ev.č. 613-1 274, 275, 276 a revitalizace vestibulu stanice Anděl/Na Knížeci

Část: E - Stavební část

Objekt: SO 01 Stavební a architektonické řešení

Akce: Stavební úpravy m.č. 441 pro osazení klima jednotky

Objednatel:

Zhotovitel:

HOCHTIEF CZ a. s., divize Pozemní stavby Čechy

Préfa Planá n. L. - Středisko ocelových konstrukcí a opláštění

P.Č.	Kód položky	Popis	MJ	Množství celkem	Cena jednotková	Cena celkem
1	2	3	4	5	6	7
CELKEM SO:						
Nové konstrukce						
NKC	R-položka	Prvek Z 26 - dodávka + montáž nade dveřmi nový obklad - nerez brus 400 s demontovatelnou (šroubovanou) mříží a s obkladem ve stejném profilování jako stávající obklad dveří 1100x1000 mm	m2			

výměra a specifikace viz výkres č. 544

ПРИЛОЖА 2. 3-4

