

**Smlouva opravňující provést stavbu na pozemku ve vlastnictví Kraje Vysočina**

uzavřená podle ustanovení § 1746 zákona č. 89/2012 Sb., občanský zákoník, v platném znění, ve spojení s ustanovením § 184a zákona č. 183/2006 Sb., stavební zákon, v platném znění

mezi těmito účastníky:

Kraj Vysočina,
se sídlem v Jihlavě, Žižkova 57, 587 33 Jihlava
zastoupený hejtmanem Mgr. Vítězslavem Schrekem, MBA
k podpisu smlouvy pověřen Mgr. Karel Janoušek, člen rady kraje
IČ: 708 90 749
DIČ: CZ70890749
na straně vlastníka dotčeného pozemku

a

Město Humpolec, se sídlem Horní náměstí 300, 396 22 Humpolec
zastoupené starostou Karlem Kratochvílem a místostarostou Vlastimilem Bruknerem
IČ: 002 48 266
na straně investora

takto:

Článek I.

Kraj Vysočina je dle výpisu z LV 3805 pro k. ú. Humpolec a obec Humpolec vlastníkem pozemku par. č. 2462/1 ostatní plocha, silnice, par. č. 2526/27 – vodní plocha, koryto vodního toku přirozené nebo upravené, par. č. 2539/1 – ostatní plocha, silnice, par. č. 2539/4 – ostatní plocha, silnice (dále jen „pozemky“).

Uvedené pozemky získal Kraj Vysočina na základě Rozhodnutí Ministerstva dopravy a spojů ČR č. j. 3796/01-9-KM ze dne 10. 9. 2001, vydaného v souladu se zákonem č. 157/2000 Sb., o přechodu některých věcí, práv a závazků z majetku ČR do majetku krajů a Smlouvy kupní ze dne 5.12.2011. Zřizovací listinou ze dne 20. 12. 2001 a Dodatkem č. 823 ze dne 26.6.2012 této Zřizovací listiny je předal k hospodaření do Krajské správy a údržby silnic Vysočiny, příspěvkové organizace Kraje Vysočina.

Město Humpolec je investorem stavby „Chodník podél komunikace III/34771, ulice Lužická, Humpolec“. Touto stavbou budou dotčené mimo jiné i výše uvedené pozemky, jejichž vlastníkem je Kraj Vysočina.

Článek II.

Usnesením 1609/27/2021/RK ze dne 21.9.2021 rozhodla Rada Kraje Vysočina vydat souhlas se stavebním záměrem „Chodník podél komunikace III/34771, ulice Lužická, Humpolec“ a s dotčením pozemku, uvedeným v článku I. smlouvy, touto stavbou. Současně rozhodla uzavřít nepojmenovanou smlouvu mezi Krajem Vysočina a investorem stavby.

Výše uvedeným usnesením Rady Kraje Vysočina vzniklo investorovi právo provést uvedenou stavbu na pozemcích par. č. 2462/1, 2526/27, 2539/1, 2539/4 v k. ú. Humpolec a

obci Humpolec ve smyslu ustanovení § 184a zákona č. 183/2006 Sb., stavební zákon, a Kraj Vysočina jako vlastník tohoto pozemku je povinen do doby majetkoprávního vypořádání pozemku, dotčeného stavbou, toto právo trpět.

Článek III.

Investor se zavazuje, že po realizaci stavby „Chodník podél komunikace III/34771, ulice Lužická, Humpolec“ a po jejím geometrickém zaměření požádá do 90 dnů ode dne vydání kolaudačního souhlasu na citovanou stavbu Kraj Vysočina o provedení majetkoprávního vypořádání a předloží za tím účelem 4 výtisky geometrického plánu a kopii kolaudačního souhlasu.

Článek IV.

Skutečnosti ve smlouvě blíže neupravené se řídí příslušnými ustanoveními zákona č. 89/2012 Sb., občanský zákoník a zákona č. 183/2006 Sb., stavební zákon.

Smlouva se vyhotovuje ve 4 stejnopisech, z nichž jsou pro každého účastníka určeny 2 stejnopisy.

Tato smlouva bude sloužit jako jeden z dokladů k vydání územního a stavebního povolení pro stavbu „Chodník podél komunikace III/34771, ulice Lužická, Humpolec“ v k. ú. Humpolec a obci Humpolec, jejímž investorem je Město Humpolec.

Smluvní strany po přečtení smlouvy prohlašují, že smlouva je sepsána na základě jejich svobodné vůle, nikoli v tísní a za nápadně nevýhodných podmínek. Na důkaz tohoto připojují zástupci smluvních stran své podpisy.

Tato smlouva nabývá platnosti a účinnosti dnem podpisu smlouvy.

Investor výslovně souhlasí se zveřejněním celého textu smlouvy včetně podpisů v informačním systému veřejné správy – Registru smluv.

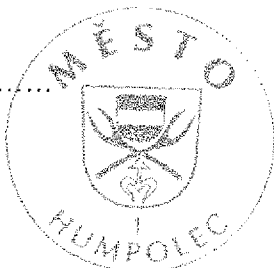
Smluvní strany se dohodly, že zákonnou povinnost dle § 5 odst. 2 zákona o registru smluv splní Kraj Vysočina.

Vlastníkovi pozemku svědčí zákonné zmocnění (zákon číslo 89/2012 Sb., občanský zákoník, v platném znění, zákon číslo 129/2000 Sb., o krajích, v platném znění) ke shromažďování, nakládání a zpracovávání osobních údajů v souvislosti s uzavřením této smlouvy.

V Humpolci dne 11.10.2021

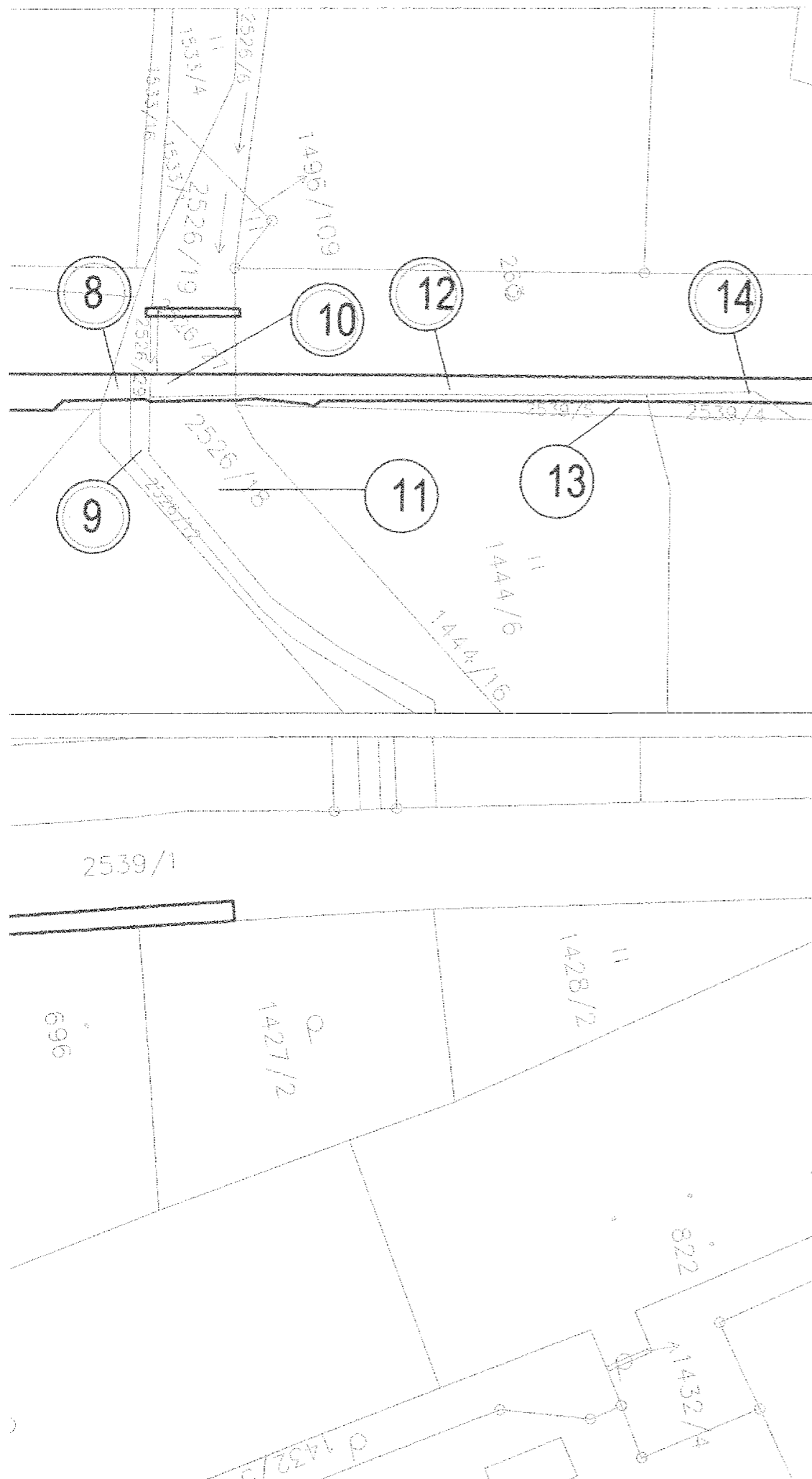
V Jihlavě dne 22.10.2021

Karel Kratochvíl
starosta



Mgr. Karel Janoušek
člen rady kraje

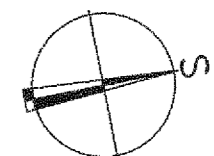
Vlastimil Brukner
místostarosta




Druhy a parcelní čísla dotčených pozemků podle katastru nemovitostí:
 Pozemky přímo dotčené stavbou v k.ú. Humpolec (okres Pelhřimov);649325

Označení	Parc.č. dle KN	Výměra (m2)	Druh pozemku	LV	Jméno vlastníka, sídlo, (podíl), (užívání)	TRVALÉ ZABORY POZEMKŮ m2
1	50/1	7892	ostatní plocha	10001	Město Humpolec, Horní náměstí 300, 39601 Humpolec	---
2	2462/1	2821	ostatní plocha	3805	Kraj Vysočina, Žitkova 1882/57, 58601 Jihlava, Krajská správa a údržba silnic Vysočiny, příspěvková organizace, Kosovská 1122/16, 58601 Jihlava	125,0m2
3	2462/10	125	ostatní plocha	10001	Město Humpolec, Horní náměstí 300, 39601 Humpolec	---
4	2462/9	556	ostatní plocha	10001	Město Humpolec, Horní náměstí 300, 39601 Humpolec	---
5	1555/19	1381	ostatní plocha	10001	Město Humpolec, Horní náměstí 300, 39601 Humpolec	---
6	2462/8	120	ostatní plocha	10001	Město Humpolec, Horní náměstí 300, 39601 Humpolec	---
7	2462/7	310	ostatní plocha	10001	Město Humpolec, Horní náměstí 300, 39601 Humpolec	---
8	2526/12	87	vodní plocha	60	Bláha Zdeněk PaedDr., Lužická 1532, 39601 Humpolec, Bláhová Iréna MUDr., Lužická 1532, 39601 Humpolec	5,0m2
9	2526/28	131	vodní plocha	3857	Česká republika, Povodí Vltavy, státní podnik, Holečkova 3178/8, Smíchov, 15000 Praha 5	6,0m2
10	2526/27	64	vodní plocha	3805	Kraj Vysočina, Žitkova 1882/57, 58601 Jihlava, Krajská správa a údržba silnic Vysočiny, příspěvková organizace, Kosovská 1122/16, 58601 Jihlava	23,0m2
11	2526/18	639	vodní plocha	10001	Město Humpolec, Horní náměstí 300, 39601 Humpolec	---
12	2539/1	10029	ostatní plocha	3805	Kraj Vysočina, Žitkova 1882/57, 58601 Jihlava, Krajská správa a údržba silnic Vysočiny, příspěvková organizace, Kosovská 1122/16, 58601 Jihlava	689,0m2
13	2539/5	99	ostatní plocha	10001	Město Humpolec, Horní náměstí 300, 39601 Humpolec	---
14	2539/4	28	ostatní plocha	3805	Kraj Vysočina, Žitkova 1882/57, 58601 Jihlava, Krajská správa a údržba silnic Vysočiny, příspěvková organizace, Kosovská 1122/16, 58601 Jihlava	5,0m2

- D.1.1 SO 101 CHODNÍKY (HLAVNÍ STAVBA)
- D.1.2 SO 201 LÁVKA PŘES PSTRUŽNÝ POTOK
- D.1.3 SO 401 VEŘEJNÉ OSVĚTLENÍ
- D.1.4 SO 402 PŘELOŽKA PVSEK CETIN



ODP.PROJEKTANT	VYPRACOVAL	KONTROLOVAL	HIP	 Havlíčkův Brod s.r.o. Průmyslová 941 580 01 Havlíčkův Brod PROJEKTOVÁNÍ INŽENÝRSKÝCH STAVEB tel., fax: 589 428 747, tel.: 606 624 091 e-mail: dmc.hb@seznam.cz	
ing.J.MAREK	JAN JELÍNEK	ing.P.BLÁHA	ing.J.MAREK		
OBEC : HUMPOLEC		OKRES : PELHŘIMOV			
KRAJ : VYSOČINA					
INVESTOR : Město Humpolec, Horní náměstí 300, 396 22 Humpolec					
Chodník podél komunikace III/34771, ulice Lužická, Humpolec				DATUM	11/2018
				STUPEŇ PD	DSP
KATASTRÁLNÍ SITUAČNÍ VÝKRES				Č. ZAKÁZKY	18033
				MĚŘITKO	1:500
				ČÁST DOKUM.	Č. VÝKRESU
				C.	2

