

**PŘÍLOHA číslo 5**  
**Přehled užívaných zařízení (stav od 29.6.2013)**  
 ke smlouvě č. DP - 001032 00 09, účinné od 1.1.2010  
 o využívání zastávkových zařízení

Majitel zařízení:	Dopravní podnik hl. m. Prahy, a.s. (dále jen "DPP")
Dopravce:	ČSAD Polkost, spol. s r.o.

**ROZPIS CENY ZA KALENDAŘNÍ MĚSÍC A OBDOBÍ**

Vybavení zastávky	Kalendářní období	Počet zastávkových zařízení	Počet měsíců	Jednotková cena / měsíc (CZK)	Jednotková cena / období (CZK)
Zastávkové zařízení <b>s vývěsním místem</b> pro zastávkové JŘ a provozní informace	čtvrtletí	98	3	38 220	114 660
Zastávkové zařízení <b>bez vývěsního místa</b> pro zastávkové JŘ a provozní informace	čtvrtletí	6	3	2 100	6 300
základ DPH 21%					120 960
DPH 21%					25 402
<b>SMLUVNÍ CENA CELKEM</b>					<b>146 362</b>

**PŘEHLED UŽIVANÝCH ZAŘÍZENÍ**

Počet označků v majetku DPP		Identifikace označků (CHAPS)			Spolupřevoz s DPP ANO / NE	Užívání označků		Vývěsní místo pro JŘ a provozní informace	Jednotková cena / měsíc (CZK)	Jednotková cena / období (CZK)
Praha	Středočeský kraj	Číslo uzlu	Číslo označků	Název zastávky		v PID	mimo PID			
1		6	1	Dolnokřeslická	ANO	1		1	390	1 170
1		6	2	Dolnokřeslická	ANO	1		1	390	1 170
1		22	1	K Lipanům	ANO	1		1	390	1 170
1		22	2	K Lipanům	ANO	1		1	390	1 170
1		26	1	Betonárka	ANO	1		1	390	1 170
1		26	2	Betonárka	ANO	1		1	390	1 170
1		52	3	Chodov	NE	1		0	350	1 050
1		52	4	Chodov	ANO	1		1	390	1 170
1		99	1	Donovalská	ANO	1		1	390	1 170
1		99	2	Donovalská	ANO	1		1	390	1 170
1		106	3	Opatov	ANO	1		1	390	1 170
1		106	6	Opatov	ANO	1		1	390	1 170
1		136	1	Lnářská	ANO	1		1	390	1 170
1		136	2	Lnářská	ANO	1		1	390	1 170
1		143	1	Hlohová	ANO	1		1	390	1 170
1		143	2	Hlohová	ANO	1		1	390	1 170
1		151	1	Horčíčkova	ANO	1		1	390	1 170
1		151	2	Horčíčkova	ANO	1		1	390	1 170
1		159	2	Benice	ANO	1		1	390	1 170
1		159	3	Benice	ANO	1		1	390	1 170
1		160	1	Hostivařské náměstí	ANO	1		1	390	1 170
1		160	2	Hostivařské náměstí	ANO	1		1	390	1 170
1		166	1	Toulcův dvůr	ANO	1		1	390	1 170
1		166	2	Toulcův dvůr	ANO	1		1	390	1 170
1		169	1	Hřibková	ANO	1		1	390	1 170
1		169	2	Hřibková	ANO	1		1	390	1 170
1		181	1	Chodovec	ANO	1		1	390	1 170
1		192	1	Poliklinika Zahradní Město	ANO	1		1	390	1 170
1		192	2	Poliklinika Zahradní Město	ANO	1		1	390	1 170
1		195	1	Přeštická	ANO	1		1	390	1 170
1		195	2	Přeštická	ANO	1		1	390	1 170
1		198	1	Korytná	ANO	1		1	390	1 170
1		198	2	Korytná	ANO	1		1	390	1 170
1		220	1	K Pitkovičkám	ANO	1		1	390	1 170
1		220	2	K Pitkovičkám	ANO	1		1	390	1 170
1		286	1	Háje	ANO	1		1	390	1 170
1		286	2	Háje	ANO	1		0	350	1 050
1		286	3	Háje	ANO	1		1	390	1 170
1		286	4	Háje	NE	1		1	390	1 170
1		286	5	Háje	ANO	1		1	390	1 170
1		336	1	Nové náměstí	ANO	1		1	390	1 170
1		336	2	Nové náměstí	ANO	1		1	390	1 170
1		336	3	Nové náměstí	ANO	1		1	390	1 170
1		336	4	Nové náměstí	ANO	1		1	390	1 170
1		338	1	Jakobiho	ANO	1		1	390	1 170
1		338	2	Jakobiho	ANO	1		1	390	1 170
1		344	3	Litochlebské náměstí	ANO	1		1	390	1 170
1		344	4	Litochlebské náměstí	ANO	1		1	390	1 170
1		353	1	Metodějova	ANO	1		1	390	1 170
1		353	2	Metodějova	ANO	1		1	390	1 170
1		382	1	Křeslice	ANO	1		1	390	1 170
1		382	2	Křeslice	ANO	1		1	390	1 170
1		402	1	Na Blanici	ANO	1		1	390	1 170
1		402	2	Na Blanici	ANO	1		1	390	1 170
1		403	3	Na Groši	ANO	1		1	390	1 170
1		403	4	Na Groši	ANO	1		1	390	1 170
1		409	1	Na Košíku	ANO	1		1	390	1 170
1		409	2	Na Košíku	ANO	1		1	390	1 170

1		435	3	Na Vrchách	ANO	1		390	1 170
1		435	4	Na Vrchách	ANO	1	1	390	1 170
1		459	3	Nádraží Strašnice	ANO	1	1	390	1 170
1		459	4	Nádraží Strašnice	ANO	1	1	390	1 170
1		461	1	Nádraží Uhřetěves	ANO	1	0	350	1 050
1		461	2	Nádraží Uhřetěves	ANO	1	1	390	1 170
1		542	1	Picassova	ANO	1	1	390	1 170
1		542	2	Picassova	ANO	1	1	390	1 170
1		641	1	Selská	ANO	1	1	390	1 170
1		641	2	Selská	ANO	1	1	390	1 170
1		671	3	Jesenická	ANO	1	1	390	1 170
1		671	4	Jesenická	ANO	1	1	390	1 170
1		713	3	Strašnická	ANO	1	0	350	1 050
1		713	4	Strašnická	ANO	1	1	390	1 170
1		760	1	Topolová	ANO	1	1	390	1 170
1		760	2	Topolová	ANO	1	1	390	1 170
1		808	2	Uhřetěves	ANO	1	1	390	1 170
1		808	5	Uhřetěves	NE	1	1	390	1 170
1		890	1	Centrum Zahradní Město	ANO	1	0	350	1 050
1		890	2	Centrum Zahradní Město	ANO	1	1	390	1 170
1		919	1	Žampionová	ANO	1	1	390	1 170
1		919	2	Žampionová	ANO	1	1	390	1 170
1		916	1	Ke Kateřinkám	ANO	1	1	390	1 170
1		916	2	Ke Kateřinkám	ANO	1	1	390	1 170
1		920	1	Želivecká	ANO	1	1	390	1 170
1		920	2	Želivecká	ANO	1	1	390	1 170
1		967	1	Sídlíště Petrovice	ANO	1	1	390	1 170
1		967	2	Sídlíště Petrovice	ANO	1	1	390	1 170
1		1131	1	Pod Chodovem	ANO	1	1	390	1 170
1		1131	2	Pod Chodovem	ANO	1	1	390	1 170
1		1132	1	Městský archiv	NE	1	1	390	1 170
1		1285	1	Práčská	ANO	1	1	390	1 170
1		1285	2	Práčská	ANO	1	1	390	1 170
	1	1372	2	Čestlice, V Oblouku	ANO	1	1	390	1 170
	1	1373	1	Čestlice, Albert hypermarket	ANO	1	1	390	1 170
	1	1373	2	Čestlice, Albert hypermarket	ANO	1	1	390	1 170
	1	1374	1	Čestlice	ANO	1	0	350	1 050
	1	1374	2	Čestlice	ANO	1	1	390	1 170
	1	1382	1	Čestlice, Polní	ANO	1	1	390	1 170
	1	1382	2	Čestlice, Polní	ANO	1	1	390	1 170
1		1334	1	Blazimská	NE	1	1	390	1 170
1		1341	1	Knovízská	ANO	1	1	390	1 170
1		1385	1	Rájecká	ANO	1	1	390	1 170
1		1385	2	Rájecká	ANO	1	1	390	1 170
1		2137	1	Uhřetěveský hřbitov	ANO	1	1	390	1 170
1		2137	2	Uhřetěveský hřbitov	ANO	1	1	390	1 170
0	0			SOUČTY		104	0	98	40 320 CZK 120 960 CZK

### Tabulkový ceník tvorby a vývěsu zastávkových informačních prvků (stav od 1.1.2013)

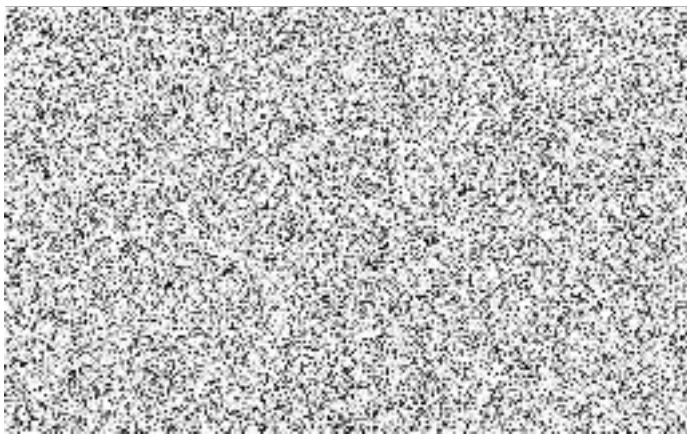
Kódové označení položky pro fakturaci	Název položky	Cena (CZK) bez DPH
100	Zpracování podkladů od organizace ROPID nebo jednotlivých dopravců PID (případně jejich vzájemná koordinace), odborná příprava obsahového a grafického zpracování tabla zastávkových informačních prvků (dále jen "ISPC"), dispozice pro změnu ISPC, zpracování do Grafické evidence	77,- / ks
202	Pravidelné nebo dočasné tablo ISPC velikosti „2“ (tj. formát A3)	70,- / ks
404	Pravidelné nebo dočasné tablo ISPC velikosti „4“ (tj. formát A3+1/2A3)	140,- / ks
606	Pravidelné nebo dočasné tablo ISPC velikosti „6“ (tj. formát 2xA3)	140,- / ks

### Plnění smlouvy v DPP zajišťují útvary:

Název útvaru	Odpovědný pracovník, kontakt	Působnosti
250110 - odd. Správa TT a speciálních staveb DCT		technická údržba rámových konstrukcí označnických zastávek, jejich montáže, demontáže, opravy a čištění
100720 - odd. Informační zabezpečení zastávek		sestavování informačních prvků, zpracování podkladů pro změny na označnicích a podkladů pro dopravcem objednané změny příslušenství a informačního systému, vedení evidence
100730 - odd. Provozní zabezpečení zastávek		instalace, drobná údržba, demontáže a čištění vývěsního příslušenství pro informační systém, pro provozní informace a pro zastávkové jízdní řády, umístování a odstraňování tabel informačního systému, umístování a odsraňování přenosných označnických zastávek

V Praze dne .....

V Kostelci nad Černými lesy dne 11.9.2013



ČSAD POJKOST spol. s r.o.  
281 63 Kostelec n.Č. lesy CZ  
tel.: 00420 321 697274  
IČO: 46351973 DIČ: CZ46351973  
OR: MS Praha 11.srpna 1992  
KONAN D VÁŽBA 11000 (1)