

ke smlouvě č. DP - 001032 00 09, účinné od 1.1.2010,
o využívání zastávkových zařízení

Majitel zařízení:	Dopravní podnik hl. m. Prahy, a.s. (dále jen "DPP")
Dopravce:	ČSAD Polkost, spol. s r.o.

ROZPIS CENY ZA KALENDRÁRNÍ MĚSÍC A OBDOBÍ

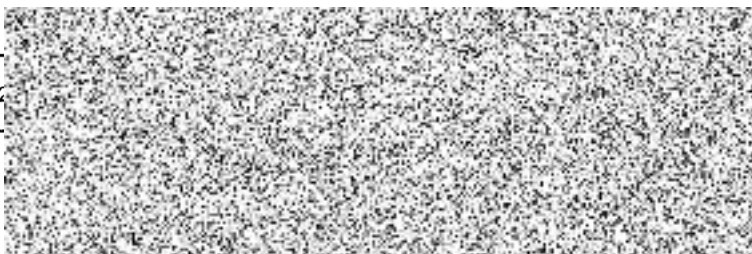
Vybavení zastávky	Kalendářní období	Počet zastávkových zařízení	Počet měsíců	Jednotková cena / měsíc (CZK)	Jednotková cena / období (CZK)
Zastávkové zařízení s vývěsním místem pro zastávkové JŘ a provozní informace	čtvrtletí	81	3	31 590	94 770
Zastávkové zařízení bez vývěsního místa pro zastávkové JŘ a provozní informace	čtvrtletí	5	3	1 750	5 250
základ DPH 20%					100 020
DPH 20%					20 004
SMLUVNÍ CENA CELKEM					120 024

PŘEHLED UŽÍVANÝCH ZAŘÍZENÍ

Počet označků v majetku DPP		Identifikace označků (CHAPS)			Spolupřevoz s DPP ANO / NE	Užívání označků		Vývěsní místo pro JŘ a provozní informace	Jednotková cena / měsíc (CZK)	Jednotková cena / období (CZK)
Praha	Středočeský kraj	Číslo uzlu	Číslo označků	Název zastávky		v PID	mimo PID			
1		6	1	Dolnokřeslická	ANO	1		1	390	1 170
1		6	2	Dolnokřeslická	ANO	1		1	390	1 170
1		26	1	Betonárka	ANO	1		1	390	1 170
1		26	2	Betonárka	ANO	1		1	390	1 170
1		99	1	Donovalská	ANO	1		1	390	1 170
1		99	2	Donovalská	ANO	1		1	390	1 170
1		106	3	Opatov	ANO	1		1	390	1 170
1		106	6	Opatov	ANO	1		1	390	1 170
1		143	1	Hlohová	ANO	1		1	390	1 170
1		143	2	Hlohová	ANO	1		1	390	1 170
1		151	1	Horčičkova	ANO	1		1	390	1 170
1		151	2	Horčičkova	ANO	1		1	390	1 170
1		160	1	Hostivařské náměstí	ANO	1		1	390	1 170
1		160	2	Hostivařské náměstí	ANO	1		1	390	1 170
1		166	1	Toulcův dvůr	ANO	1		1	390	1 170
1		166	2	Toulcův dvůr	ANO	1		1	390	1 170
1		169	1	Hříbková	ANO	1		1	390	1 170
1		169	2	Hříbková	ANO	1		1	390	1 170
1		192	1	Poliklinika Zahradní Město	ANO	1		1	390	1 170
1		192	2	Poliklinika Zahradní Město	ANO	1		1	390	1 170
1		195	1	Přeštická	ANO	1		1	390	1 170
1		195	2	Přeštická	ANO	1		1	390	1 170
1		198	1	Korytná	ANO	1		1	390	1 170
1		198	2	Korytná	ANO	1		1	390	1 170
1		220	1	K Pítkovičkám	ANO	1		1	390	1 170
1		220	2	K Pítkovičkám	ANO	1		1	390	1 170
1		286	1	Háje	ANO	1		1	390	1 170
1		286	2	Háje	ANO	1		0	350	1 050
1		286	3	Háje	ANO	1		1	390	1 170
1		286	4	Háje	NE	1		1	390	1 170
1		286	5	Háje	ANO	1		1	390	1 170
1		336	1	Nové náměstí	ANO	1		1	390	1 170
1		336	2	Nové náměstí	ANO	1		1	390	1 170
1		336	3	Nové náměstí	ANO	1		1	390	1 170
1		336	4	Nové náměstí	ANO	1		1	390	1 170
1		338	1	Jakobího	ANO	1		1	390	1 170
1		338	2	Jakobího	ANO	1		1	390	1 170
1		344	3	Litochlebské náměstí	ANO	1		1	390	1 170
1		344	4	Litochlebské náměstí	ANO	1		1	390	1 170
1		353	1	Metodějova	ANO	1		1	390	1 170
1		353	2	Metodějova	ANO	1		1	390	1 170
1		382	1	Křeslice	ANO	1		1	390	1 170
1		382	2	Křeslice	ANO	1		1	390	1 170
1		402	1	Na Blanici	ANO	1		1	390	1 170
1		402	2	Na Blanici	ANO	1		1	390	1 170
1		403	3	Na Groši	ANO	1		1	390	1 170
1		403	4	Na Groši	ANO	1		1	390	1 170
1		409	1	Na Košíku	ANO	1		1	390	1 170
1		409	2	Na Košíku	ANO	1		1	390	1 170
1		435	3	Na Vrchách	ANO	1		1	390	1 170
1		435	4	Na Vrchách	ANO	1		1	390	1 170
1		459	3	Nádraží Strašnice	ANO	1		1	390	1 170
1		459	4	Nádraží Strašnice	ANO	1		1	390	1 170

Počet označnicků v majetku DPP		Identifikace označnicku (CHAPS)			Spoluprovod s DPP ANO / NE	Užívání označnicku		Vývěsní místo pro JŘ a provozní informace	Jednotková cena / měsíc (CZK)	Jednotková cena / období (CZK)
Praha	Středočeský kraj	Číslo uzlu	Číslo označnicku	Název zastávky		v PID	mimo PID			
1		461	1	Nádraží Uhřetěves	ANO	1		0	350	1 050
1		461	2	Nádraží Uhřetěves	ANO	1		1	390	1 170
1		542	1	Picassova	ANO	1		1	390	1 170
1		542	2	Picassova	ANO	1		1	390	1 170
1		641	1	Selská	ANO	1		1	390	1 170
1		641	2	Selská	ANO	1		1	390	1 170
1		671	3	Jesenická	ANO	1		1	390	1 170
1		713	3	Strašnická	ANO	1		0	350	1 050
1		713	4	Strašnická	ANO	1		1	390	1 170
1		760	1	Topolová	ANO	1		1	390	1 170
1		760	2	Topolová	ANO	1		1	390	1 170
1		808	2	Uhřetěves	ANO	1		1	390	1 170
1		808	5	Uhřetěves	NE	1		1	390	1 170
1		890	1	Centrum Zahradní Město	ANO	1		0	350	1 050
1		890	2	Centrum Zahradní Město	ANO	1		1	390	1 170
1		919	1	Nové Pitkovice	ANO	1		1	390	1 170
1		919	2	Nové Pitkovice	ANO	1		1	390	1 170
1		916	1	Ke Kateřinkám	ANO	1		1	390	1 170
1		916	2	Ke Kateřinkám	ANO	1		1	390	1 170
1		920	1	Želivecká	ANO	1		1	390	1 170
1		920	2	Želivecká	ANO	1		1	390	1 170
1		967	1	Sídlíště Petrovice	ANO	1		1	390	1 170
1		967	2	Sídlíště Petrovice	ANO	1		1	390	1 170
1		1285	1	Práčská	ANO	1		1	390	1 170
1		1285	2	Práčská	ANO	1		1	390	1 170
	1	1373	1	Čestlice, Albert hypermarket	ANO	1		1	390	1 170
	1	1373	2	Čestlice, Albert hypermarket	ANO	1		1	390	1 170
	1	1374	1	Čestlice	ANO	1		0	350	1 050
	1	1374	2	Čestlice	ANO	1		1	390	1 170
	1	1382	1	Čestlice, Polní	ANO	1		1	390	1 170
	1	1382	2	Čestlice, Polní	ANO	1		1	390	1 170
1		2137	1	Uhřetěveský hřbitov	ANO	1		1	390	1 170
1		2137	2	Uhřetěveský hřbitov	ANO	1		1	390	1 170
78	6	SOUČTY				86	0	81	33 340 CZK	100 020 CZK

Plnění smlouvy v DPP zajišťují útvary:		
Název útvaru	Odpovědný pracovník, kontakt	Působnosti
Správa TT a speciálních staveb DCT		e) technická údržba, montáže, demontáže, opravy a čištění zařízení označnicků, vyvės, odstraňování a údržba informačních prvků a příslušenství
Informační systém zastávek		e) sestavování informačních prvků, zpracovávání podkladů pro změny na označnickách a podkladů pro dopravcem objednané změny příslušenství a informačního systému, vedení evidence



ostelci nad Černými lesy dne



ČSAD POLKOST spol. s r.o.
281 63 Kostelec n.Č. lesy CZ
tel.: 00420 321 697274
IČO: 46351973 DIČ: CZ46351973
OR: MS Praha 11.srpna 1992
Oddíl C vložka 11906 (1)