

**SMLOUVA O VÝPŮJČCE Č. 8/2014**

**Muzeum Šumavy Sušice**

**/vypůjčitel/**

**název organizace a přesná adresa:** Muzeum Šumavy Sušice, příspěvková organizace, nám. Svobody 40, 342 01 Sušice

zastoupená ředitelem: Mgr. Zdeňkou Řezníčkovou

a

**GALERIE KLATOVY / KLENOVÁ**

**/půjčitel/**

**název organizace a přesná adresa:** Galerie Klatovy/Klenová, příspěvková organizace, Klenová, č.1,340 21 Janovice nad Úhlavou

zastoupená ředitelkou Bc.Hanou Kristovou

uzavírají

**Smlouvu o výpůjčce uměleckého díla**

**PŮJČITEL** je správcem uměleckých děl, která jsou uvedena v příloze této smlouvy o 2. list. tvořících nedílnou součástí smlouvy/. Tato umělecká díla předá půjčitel k bezplatnému užívání vypůjčitelu, a ten je k užívání přijímá na dobu od okamžiku převzetí děl počínaje, **nejpozději do 05. 12. 2014**

**VYPŮJČITEL** se zavazuje, že splní tyto podmínky výpůjčky:

1/ Vypůjčená umělecká díla použije jen k účelu **krátkodobé výstavy Gotika od 11.6.2014 do 30.11.2014**

2/ Po celou dobu výpůjčky zajistí ochranu a bezpečnost vypůjčených uměleckých děl, tj. řádný denní dozor a noční ostrahu, jejich bezpečné upevnění a dodržení klimatických podmínek pro instalaci uměleckých děl. Grafické listy a kresby nesmějí být vyjímány z paspart a rámu.

3/ Vypůjčená umělecká díla nesmějí být bez výslovného písemného souhlasu půjčitele fotografována, filmována, ani jinak reprodukována a nesmějí být na nich prováděny žádné restaurátorské zásahy.

4/ Vypůjčená díla musí být pojištěna, vypůjčitel si je vědom své odpovědnosti za jakékoliv poškození, znehodnocení, zkázu nebo ztrátu vypůjčených děl, ať vznikly jakýmkoliv způsobem až do výše pojistných částek jednotlivých děl uvedených na rubu této smlouvy, a to od okamžiku jejich převzetí až do vrácení půjčiteli.

5/ Pojistné hradí vypůjčitel, který je povinen nechat pojištit vypůjčená díla po celou dobu výpůjčky včetně dopravy.

6/ Převahu uměleckých děl na místo určení a zpět na místo vrácení, nebo tam, kam půjčitel určí, obstará vypůjčitel na svůj náklad a nebezpečí. Vypůjčená umělecká díla musí být při přepravě doprovázena odpovědným pracovníkem vypůjčitele.

7 / Veškerá závažná poškození nebo změny, které se projeví na stavu jednotlivých uměleckých děl, je vypůjčitel povinen bezodkladně oznámit půjčiteli.

8/ Pokud nebude moci vypůjčitel dodržet dohodnutý termín vrácení, požádá půjčitele o prodloužení výpůjčky nejpozději 14 dní před určeným termínem vrácení. Prodloužení lhůty výpůjčky je podmíněno písemným souhlasem půjčitele.

9/ Na výstavě, v katalogu /příp. v dalších tiskovinách/ uvede spoluúčast půjčitele. Současně zašle půjčiteli katalog, plakát a pozvánku pro dokumentační účely, vše bez nároku na úhradu jeho ceny.

Vypůjčitel může přenechat vypůjčená umělecká díla k užívání další osobě jen s písemným souhlasem půjčitele. Odpovědnost vypůjčitele dle čl. II/4 této smlouvy zůstává nedotčena.

V případě přenechání vypůjčených děl k užívání další osobě vyhotoví vypůjčitel protokol o předání a převzetí uměleckých děl. Tento protokol, z něhož bude zřejmé, kdy a v jakém stavu byla umělecká díla předána, zašle vypůjčitel nejpozději druhý den po jeho pořízení půjčiteli.

Půjčitel může požadovat okamžité vrácení vypůjčených uměleckých děl, jestliže vypůjčitel poruší podmínky této smlouvy.

Pro vztah mezi smluvními stranami platí ustanovení občanského zákoníku, není-li dohodnuto jinak.

Pro případné spory z této smlouvy je příslušný okresní soud v místě sídla půjčitele.

Tato smlouva nabývá platnosti dnem podpisu obou stran a účinnosti dnem předání a převzetí vypůjčených děl. Smlouva je pořízena ve dvou vyhotoveních, z nichž každá strana obdrží po jednom.

V Klenové dne: 6.6.2014

Půjčitel

**GALERIE KLATOVY/KLENOVÁ, PŘÍSPĚVKOVÁ ORGANIZACE**

340 21 Klenová 1, IČ: 001 77 270

V: SUSICE dne: 11.6.2014

Vypůjčitel



**Příloha ke smlouvě o zápůjčce č. 8/2014**

**1.**

**Inv. č : M 230**

**Autor: František Kotrba - restaurátor**

**Název : Sochy 5 Ks. Odlitky gotických dřevěných soch**

**Datace: nedatováno**

**Rozměry: 90x148 cm**

**Technika : polychromované zlacené**

**Materiál: sádra**

**Pojistná cena : 250.000 Kč,- (1 Ks – 50.000 Kč,-)**

**Vážená pani**  
**Mgr. Zdeňka Řezníčková, ředitelka**

Muzeum Šumavy Sušice, příspěvková organizace  
Náměstí Svobody 40,  
342 01 Sušice

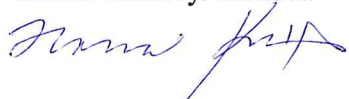
**Věc: Souhlas s prodloužením smlouvy**

Vážená paní ředitelko,

Na základě Vaší žádosti souhlasím s prodloužením smlouvy o vypůjčce č.8/2014.  
Termín navrácení předmětů zapůjčených dle uvedené smlouvy se mění na **13.11.2015**

S pozdravem a přáním hezkého dne

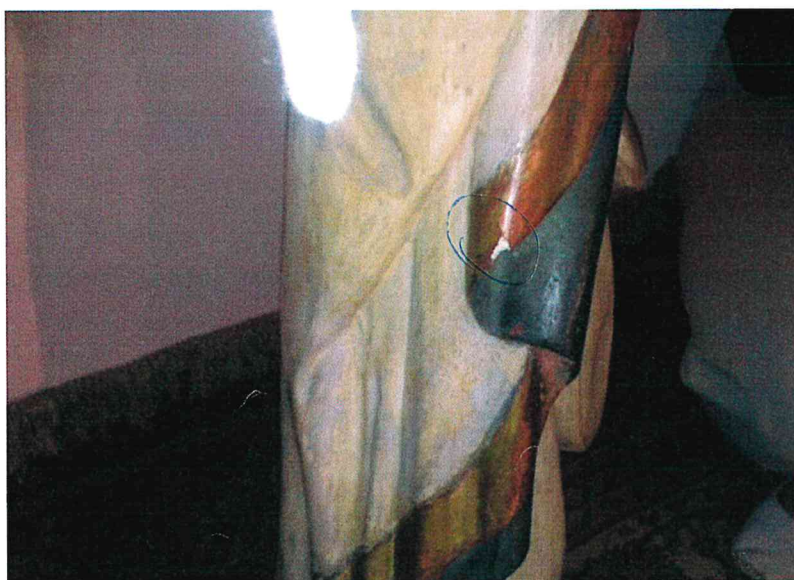
Bc. Hana Kristová  
Galerie Klatovy/Klenová



**Klenová 1, 340 21 Janovice nad Úhlavou**

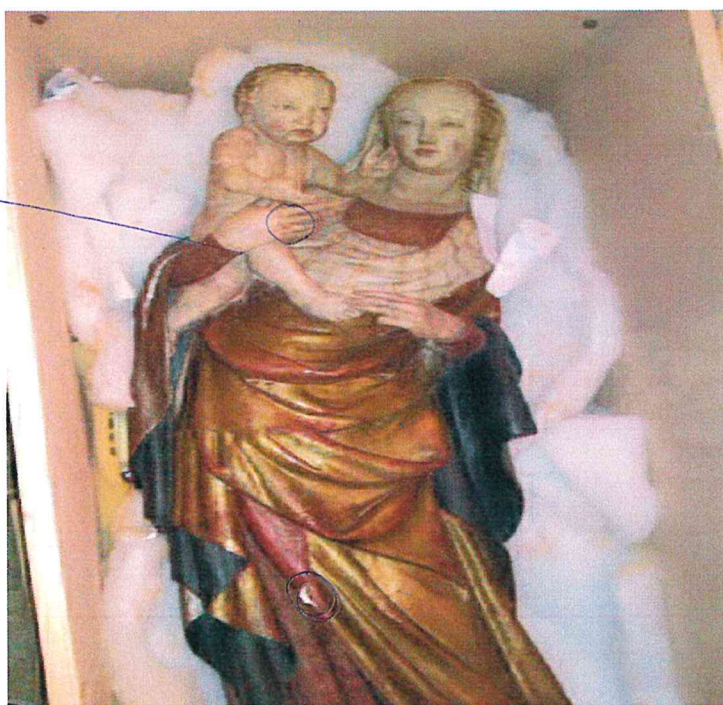
1.

Inv. č. : M 230  
Autor : František Kotrba - restaurátor  
Název : Sochy 5 Ks. Odlitky gotických dřevěných soch  
Datace : chybí  
Materiál : sádra,  
Rozměry : 90 x 148 cm  
Pojistná cena : 50 000 Kč,-



4.

Inv. č. : M 230  
Autor : František Kotrba - restaurátor  
Název : Sochy 5 Ks. Odlitky gotických dřevěných soch  
Datace : chybí  
Materiál : sádra  
Rozměry : 90 x 148 cm  
Pojistná cena : 50 000 Kč,-



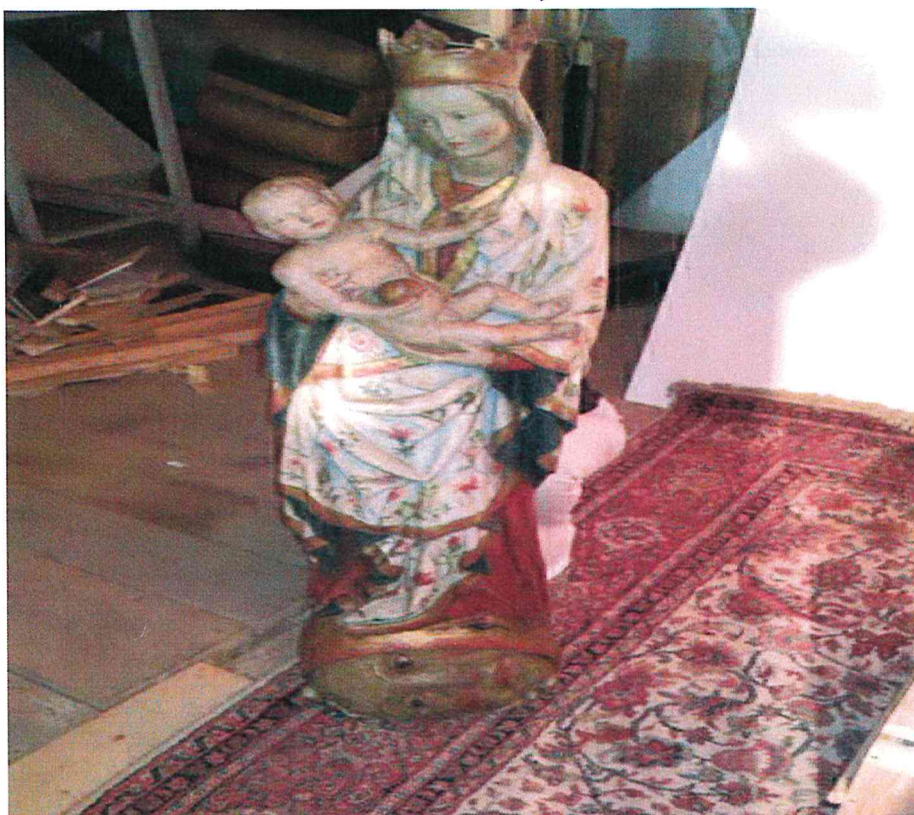
## STAV DÍLA (viz zobrazení)

1. Změna roviny podložky
2. Poškození podložky
  - a) trhlina
  - b) otvor
  - c) perforace
  - d) chybějící část
3. Přehnutí podložky
4. Zlom
5. Zvlnění
6. Záhyb
7. Boule (vypuklina)
8. Zažloutlý papír
9. Snížená přilnavost barevných pigmentů
10. Odpadlá barevná vrstva
11. Plošné porušení svrchní vrstvy
12. Odřenin<sup>PR,</sup> ~~PLAŠTĚ~~ + PRST ~~PRST~~ ~~PRST~~ ~~PRST~~
13. Zašpiněná odřená místa
14. Vryp
15. Zaprášený povrch
16. Vyblednutí
17. Lokální skvrny
  - a) mat
  - b) lesk
  - c) žluté, hnědé
18. Otisk prstu
19. Mušince
20. Plesnivost
21. Dřívější zásahy
22. Stopy po lepence
23. Jiná poškození



3.

Inv. č. : M 230  
Autor : František Kotrba - restaurátor  
Název : Sochy 5 Ks. Odlitky gotických dřevěných soch  
Datace : chybí  
Materiál : sádra  
Rozměry : 90 x 148 cm  
Pojistná cena : 50 000 Kč,-



**STAV DÍLA** (viz zobrazení)

1. Změna roviny podložky
2. Poškození podložky
  - a) trhlina
  - b) otvor
  - c) perforace
  - d) chybějící část
3. Přehnutí podložky
4. Zlom
5. Zvlnění
6. Záhyb
7. Boule (vypuklina)
8. Zažloutlý papír
9. Snížená přilnavost barevných pigmentů
10. Odpadlá barevná vrstva
11. Plošné porušení svrchní vrstvy
12. Odřeninina
13. Zašpiněná odřená místa
14. Vryp
15. Zaprášený povrch
16. Vyblednutí
17. Lokální skvrny
  - a)mat
  - b)lesk
  - c)žluté, hnědé
18. Otisk prstu
19. Mušince
20. Plesnivost
21. Dřívější zásahy
22. Stopy po lepence
23. Jiná poškození,
24. ODLOHENÍ KUSU KORUNY

A



5.

Inv. č. : M 230  
Autor : František Kotrba - restaurátor  
Název : Sochy 5 Ks. Odlitky gotických dřevěných soch  
Datace : chybí  
Materiál : sádra  
Rozměry : 90 x 148 cm  
Pojistná cena : 50 000 Kč,-



#### STAV DÍLA (viz zobrazení)

1. Změna roviny podložky
2. Poškození podložky
  - a) trhlina
  - b) otvor
  - c) perforace
  - d) chybějící část
3. Přehnutí podložky
4. Zlom
5. Zvlnění
6. Záhyb
7. Boule (vypuklina)
8. Zažloutlý papír
9. Snížená přilnavost barevných pigmentů
10. Odpadlá barevná vrstva
11. Plošné porušení svrchní vrstvy
12. Odřenin
13. Zášpiněná odřená místa
14. Vryp
15. Zaprášený povrch
16. Vyblednutí
17. Lokální skvrny
  - a) mat
  - b) lesk
  - c) žluté, hnědé
18. Otisk prstu
19. Mušince
20. Plesnivost
21. Dřívější zásahy
22. Stopy po lepence
23. Jiná poškození

**STAV DÍLA** (viz zobrazení)

1. Změna roviny podložky
2. Poškození podložky
  - a) trhlina
  - b) otvor
  - c) perforace
  - d) chybějící část
3. Přehnutí podložky
4. Zlom
5. Zvlnění
6. Záhyb
7. Boule (vypuklina)
8. Zažloutlý papír
9. Snížená přilnavost barevných pigmentů
10. Odpadlá barevná vrstva
11. Plošné porušení svrchní vrstvy
12. Odřenin
13. Zašpiněná odřená místa
14. Vryp
15. Zaprášený povrch
16. Vyblednutí
17. Lokální skvrny
  - a) mat
  - b) lesk
  - c) žluté, hnědé
18. Otisk prstu
19. Mušince
20. Plesnivost
21. Dřívější zásahy
22. Stopy po lepence
23. Jiná poškození



2.

Inv. č. : M 230  
Autor : František Kotrba - restaurátor  
Název : Sochy 5 Ks. Odlitky gotických dřevěných soch  
Datace : chybí  
Materiál : sádra  
Rozměry : 90 x 148 cm  
Pojistná cena : 50 000 Kč,-



### STAV DÍLA (viz zobrazení)

1. Změna roviny podložky
2. Poškození podložky
  - a) trhlina
  - b) otvor
  - c) perforace
  - d) chybějící část
3. Přehnutí podložky
4. Zlom
5. Zvlnění
6. Záhyb
7. Boule (vypuklina)
8. Zažloutlý papír
9. Snížená přilnavost barevných pigmentů
10. Odpadlá barevná vrstva
11. Plošné porušení svrchní vrstvy
12. Odřenin
13. Zašpiněná odřená místa
14. Vryp
15. Zaprášený povrch
16. Vyblednutí
17. Lokální skvrny
  - a) mat
  - b) lesk
  - c) žluté, hnědé
18. Otisk prstu
19. Mušince
20. Plesnivost
21. Dřívější zásahy
22. Stopy po lepence
23. Jiná poškození

**STAV DÍLA** (viz zobrazení)

1. Změna roviny podložky
2. Poškození podložky
  - a) trhlina
  - b) otvor
  - c) perforace
  - d) chybějící část
3. Přehnutí podložky
4. Zlom
5. Zvlnění
6. Záhyb
7. Boule (vypuklina)
8. Zažloutlý papír
9. Snížená přilnavost barevných pigmentů
10. Odpadlá barevná vrstva
11. Plošné porušení svrchní vrstvy

12. Odřenina
13. Zašpiněná odřená místa
14. Vryp
15. Zaprášený povrch
16. Vyblednutí
17. Lokální skvrny
  - a) mat
  - b) lesk
  - c) žluté, hnědé
18. Otisk prstu
19. Mušince
20. Plesnivost
21. Dřívější zásahy
22. Stopy po lepence
23. Jiná poškození

