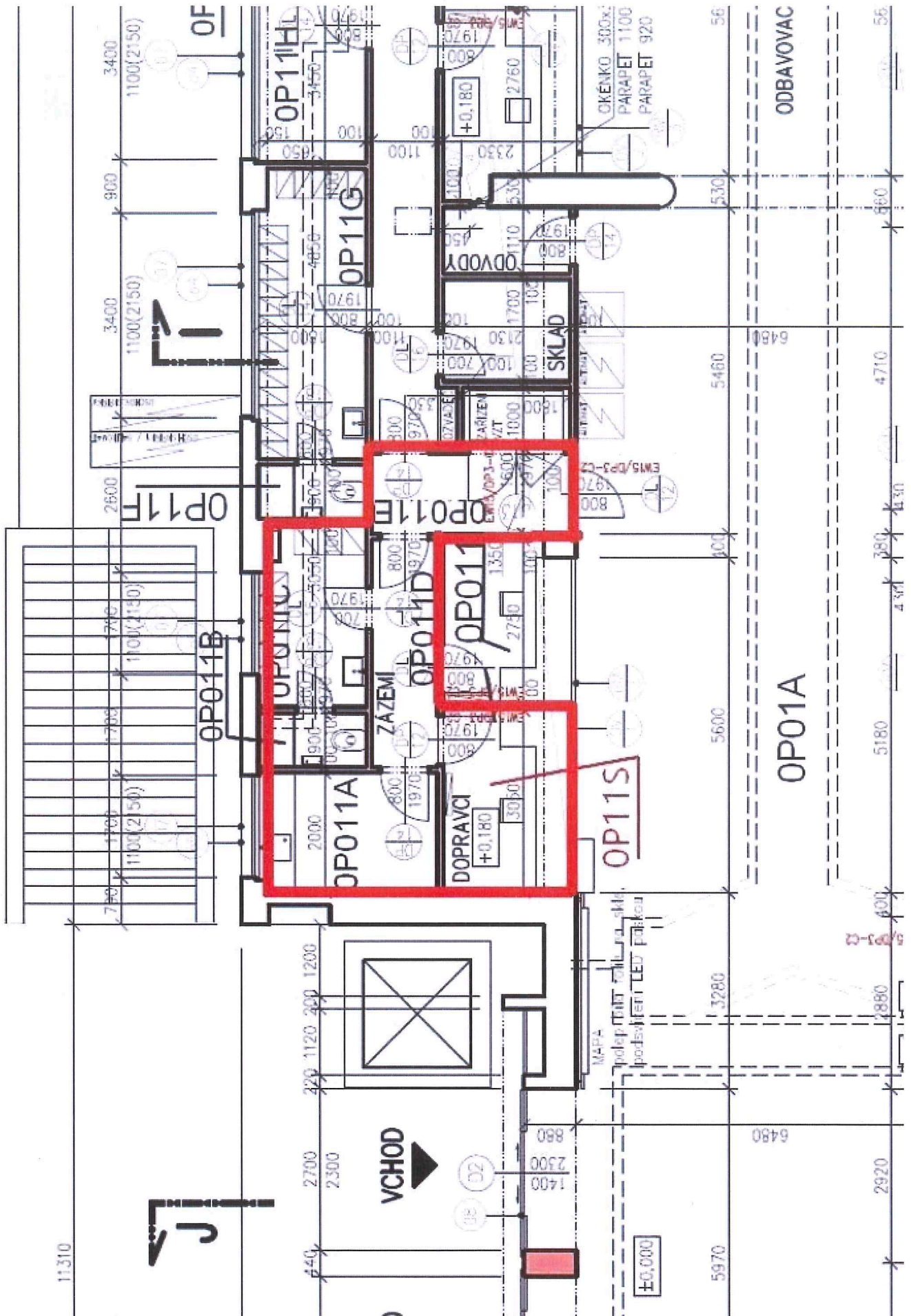


HJ	Ozn. SAP	Ozn.budova	Název správce	Podlaží	OznArchObj	Místnost	Plocha místnosti	Jednotka	Ozn.Arch.Funk.	Sazba Kč dle ceníku/m ² ročně	Roční nájem celkem
10	24054	Praha hl.n.žst. - Odbavovací hala tř.2	OŘ Praha	0P	Přízemí	41	48,00	m ²	Prodejna	3 355,00 Kč	161 040,00 Kč
10	24054	Praha hl.n.žst. - Odbavovací hala tř.2	OŘ Praha	0P	Přízemí	91	84,00	m ²	Prodejna	3 355,00 Kč	281 820,00 Kč
10	24054	Praha hl.n.žst. - Odbavovací hala tř.2	OŘ Praha	0P	Přízemí	113	50,00	m ²	Prodejna	3 355,00 Kč	167 750,00 Kč
20	24786	Kolín - přijímací budova čp.569	OŘ Praha	0P	Přízemí	11A	3,00	m ²	Šatna	448,00 Kč	1 344,00 Kč
20	24786	Kolín - přijímací budova čp.569	OŘ Praha	0P	Přízemí	11B	0,81	m ²	WC	448,00 Kč	362,88 Kč
20	24786	Kolín - přijímací budova čp.569	OŘ Praha	0P	Přízemí	11C	2,745	m ²	Denní místnost	448,00 Kč	1 229,76 Kč
20	24786	Kolín - přijímací budova čp.569	OŘ Praha	0P	Přízemí	11D	1,90	m ²	Chodba	448,00 Kč	851,20 Kč
20	24786	Kolín - přijímací budova čp.569	OŘ Praha	0P	Přízemí	11E	2,25	m ²	Chodba	448,00 Kč	1 008,00 Kč
20	24786	Kolín - přijímací budova čp.569	OŘ Praha	0P	Přízemí	11S	6,19	m ²	Pokladna	1 565,00 Kč	9 687,35 Kč
celkem											625 093,19 Kč



11.310

VCHOD

±0.000

MAPA
podle čísel stavebního
podsvětliv. LED parkou

OP010A

ODBAVOVAC

2920

5180

4710

56

5970

5600

5460

56

6480

6480

3280

2880

380

430

530

680

56

2600

3400

900

3400

1100(2150)

1100(2150)

1100(2150)

1100(2150)

OP11F

OP11G

OP11HL

OF

OP011B

OP011C

OP011D

OP011E

OP011A

DOPRAVCI

ZAZEMI

SKLAD

OP011S

OP011F

OP011G

OP011H

DOPRAVCI

OP011F

OP011G

OP011H

OP011S

OP011F

OP011G

OP011H

OP011S

OP011F

OP011G

OP011H

OP011S

OP011F

OP011G

OP011H

OP011S

OP011F

OP011G

OP011H

OP011S

OP011F

OP011G

OP011H

OP011S

OP011F

OP011G

OP011H

OP011S

OP011F

OP011G

OP011H

OP011S

OP011F

OP011G

OP011H

OP011S

OP011F

OP011G

OP011H

OP011S

OP011F

OP011G

OP011H

Ověřovací doložka změny datového formátu dokumentu podle § 69a zákona č. 499/2004 Sb.

Doložka číslo: 2042912

Původní datový formát: application/pdf

UUID původní komponenty: c8927f17-641d-467a-9f83-31a86e02b2a0

Jméno a příjmení osoby, která změnu formátu dokumentu provedla:

System ERMS (zpracovatel dokumentu Lucie BECHYŇOVÁ)

Subjekt, který změnu formátu provedl: Správa železnic, státní organizace

Datum vyhotovení ověřovací doložky: 01.11.2021 11:41:00



b30ceb22-1773-4b61-8d1b-07f786975af1