

**KUPNÍ SMLOUVA**  
č. j. KRPB-178614-*P*/ČJ-2021-0600VZ

---

**Smluvní strany:**

**Kupující:**

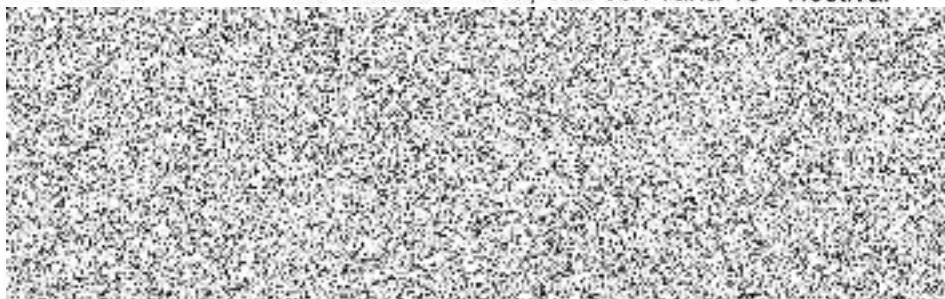
**Česká republika – Krajské ředitelství policie Jihomoravského kraje**  
se sídlem: Kounicova 24, 611 32 Brno



(dále jen „kupující“) na straně jedné

**Prodávající:**

obchodní firma: **Laboratory Imaging s.r.o.**  
se sídlem: Za Drahou 171/17, 102 00 Praha 10 - Hostivař



(dále jen „prodávající“) na straně druhé

uzavírají ve smyslu ustanovení § 2079 a násl. zák. č. 89/2012 Sb., Občanského zákoníku,  
v platném znění (dále jen „Občanský zákoník“), tuto

**kupní smlouvu**

### ČI. I.

#### Předmět smlouvy

1. Předmětem této kupní smlouvy je  **dodání 1 ks LUCIA TrasoScan** (dále jen „zboží“), a to včetně dopravy do místa plnění, návodu k obsluze a údržbě v českém jazyce, balení a instalace. Podrobná specifikace je uvedena v  **Příloze č. 1 této smlouvy**.
2. Prodávající prohlašuje, že dodávané zboží je nové a splňuje veškeré technické požadavky kupujícího.

### ČI. II.

#### Kupní cena

1. Kupní cena je sjednána dohodou smluvních stran podle § 2 zák. č. 526/1990 Sb., o cenách, v platném znění, a dle cenové nabídky prodávajícího ze dne 11. 8. 2021 (viz Příloha č. 1 této smlouvy). Nabídková cena uvedená v této kupní smlouvě je považována za cenu nejvýše přípustnou a nepřekročitelnou s výjimkou změny zákonné sazby DPH. V ceně musí být zahrnuty veškeré potřebné náklady k zabezpečení předmětu plnění.
2.  **Celková kupní cena činí: bez DPH 1 633 818,10 Kč**  
 **vč. DPH 1 976 919,90 Kč**

slovy:

jedemmilióndevětsedmdesátšesttisícdevětsetdevatenáctkorunčeskýchdevadesáthaléřů.

DPH činí 21%.

**Celková kupní cena je cenou nejvýše přípustnou.**

### ČI. III.

#### Platební podmínky

1. Kupující zaplatí do 21 kalendářních dnů po obdržení daňového dokladu od prodávajícího kupní cenu za zboží a to převodem na účet prodávajícího. V ceně musí být zahrnuty veškeré potřebné náklady k zabezpečení předmětu plnění.

### ČI. IV.

#### Fakturace


1. V případě, že nebude daňový doklad předán ihned se zbožím, je prodávající povinen daňový doklad zaslat na adresu kupujícího, nejpozději do 5 dnů od data splnění dodávky.  **Přílohou daňového dokladu bude dodací list s rozpisem dodaného zboží.**

Daňový doklad musí obsahovat především tyto údaje:

1. Číslo daňového dokladu a kupní smlouvy
2. Název a sídlo prodávajícího a kupujícího
3. Den vystavení a splatnosti daňového dokladu
4. Přesný název předmětu smlouvy a jeho množství
5. Strukturu platby
6. Datum dodání zboží
7. Číslo účtu, na který má být placeno.

2.  Prodávající je povinen daňový doklad zaslat na níže uvedenou adresu kupujícího:

Krajské ředitelství policie Jihomoravského kraje  
Oddělení materiálně-technického zabezpečení

  
Kounicova 24  
611 32 Brno

nebo elektronicky ve formátu PDF na e-mail kupujícího [REDACTED]  
z e-mailu prodávajícího [REDACTED]

- Elektronické faktury příp. vystavené prodávajícím ve strukturovaném datovém formátu (ISDOC/ISDOCX, CII, UBL) dle evropského standardu lze zasílat pouze na e – mailovou adresu centrální podatelny kupujícího: [REDACTED]
- Kupující je oprávněn do data splatnosti vrátit daňový doklad, který neobsahuje požadované náležitosti, není doložen kopií potvrzeného dodacího listu, která obsahuje jiné cenové údaje nebo jiný druh zboží než dohodnuté v této kupní smlouvě s tím, že doba splatnosti nově vystaveného daňového dokladu začíná znovu běžet ode dne jejího doručení kupujícímu.
- Daňový doklad se považuje za proplacený okamžikem odepsání fakturované částky z účtu kupujícího ve prospěch účtu prodávajícího.
- Jestliže je prodávající dle zveřejnění správcem daně v registru plátců ke dni uskutečnění zdanitelného plnění nespolehlivým plátcem DPH, je kupující oprávněn provést zajišťovací úhradu DPH na účet příslušného finančního úřadu a uhradit prodávajícímu pouze základ daně, tento postup je považován za splnění závazku kupujícího.

#### **ČI. V.**

##### **Dodací podmínky, místo plnění, doba plnění**

- Dodací lhůta:** nejpozději do **14. 12. 2021**.
- Místo plnění:** Krajské ředitelství policie Jihomoravského kraje, Kounicova 24, 611 32 Brno.
- [REDACTED]

#### **ČI. VI.**

##### **Záruční podmínky**

- Záruku za jakost na zboží (přímá technická podpora výrobce), která počíná běžet od převzetí zboží kupujícím poskytuje prodávající v délce 36 měsíců, a obnovování programů LUCIA po 36 měsíců zdarma.**

#### **ČI. VII.**

##### **Vady zboží a reklamace**

- Prodávající je povinen dodat zboží řádně, v obvyklé kvalitě, jakosti, druhu a množství dle této smlouvy a při dodržení obchodních podmínek sjednaných v této smlouvě.
- Kupující je povinen bez zbytečných průtahů při dodání zboží provést jeho fyzickou příjemku a neprodleně písemně reklamovat případnou nekompletnost či zjevné vady zboží, jinak jeho právo na výše uvedenou reklamaci zaniká.
- Prodávající se zavazuje odstranit vady bezodkladně, nejpozději do 5 dní od dodání zboží nebo ve lhůtě, která bude stanovena kupujícím, pokud by výše uvedená lhůta nebyla přiměřená. Prodávající odstraní vadu bezúplatně v rozsahu reklamace a jakosti dle této kupní smlouvy, pokud se smluvní strany nedohodnou jinak.

4. Poruší-li prodávající povinnosti stanovené v čl. VII. odst. 1. této smlouvy, jedná se o vady plnění. Práva kupujícího z vadného plnění i záruky za jakost se řeší v souladu s Občanským zákoníkem.
5. Nároky z vad se vyřizují dle volby kupujícího v souladu s ust. §§ 2106 – 2112 Občanského zákoníku.



#### **Čl. VIII.**

##### **Přechod vlastnického práva**

1. Vlastnické právo k předmětu plnění přechází na kupujícího předáním zboží způsobem uvedeným v Čl. V. této smlouvy.
2. Prodávající prohlašuje, že zboží není zatíženo právy třetích osob.

#### **Čl. IX.**

##### **Sankce**

1. Smluvní strany si ujednaly tyto sankce za nesplnění povinností:  
V případě prodlení s dodáním zboží řádně a včas v souladu s touto smlouvou zaplatí prodávající smluvní pokutu ve výši  a to za každý i započatý den prodlení.
2. V případě neuhrazení daňového dokladu kupujícím v termínu uvedeném v čl. III. této smlouvy má prodávající právo na úroky z prodlení ve výši  z neuhrazené ceny zboží včetně DPH na základě této smlouvy, a to za každý i započatý den prodlení.
3. Smluvní pokuty a úrok z prodlení jsou splatné ve lhůtě 30 dnů ode dne obdržení písemné výzvy k jejich zaplacení oprávněnou stranou, a to na účet oprávněné strany uvedený v písemné výzvě. Ustanovením o smluvní pokutě není dotčeno právo oprávněné strany na náhradu škody v plné výši.

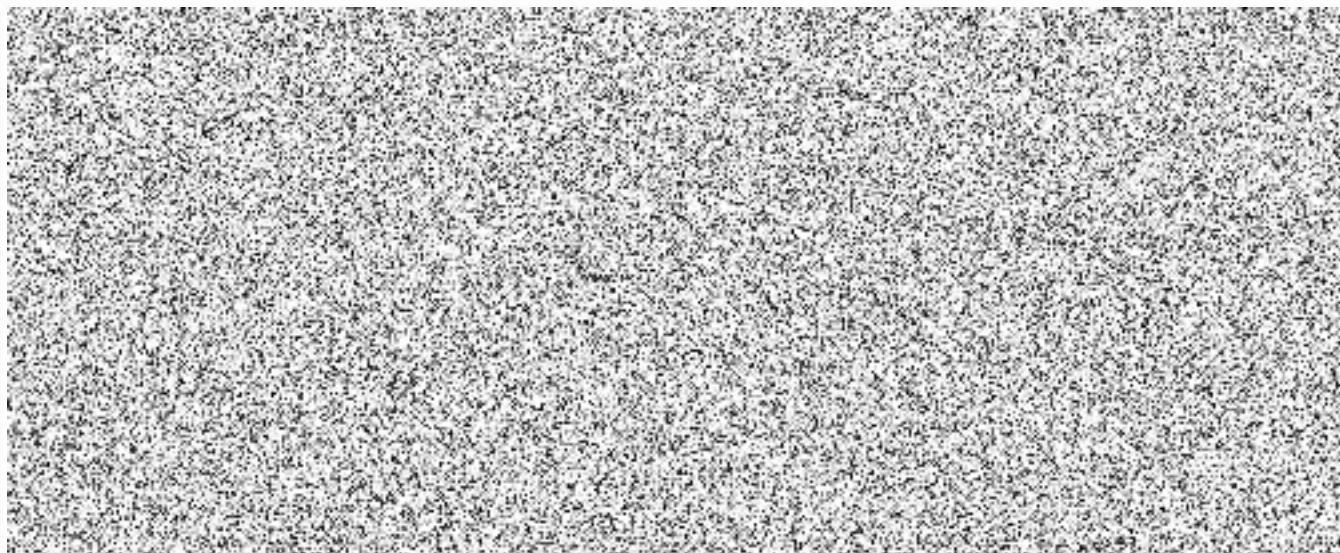
#### **Čl. X.**

##### **Odstoupení od smlouvy a sankce**

1. Od smlouvy lze odstoupit, pokud dojde k podstatnému porušení smluvních vztahů a pokud tento úmysl oznámí oprávněná strana druhé straně do 10 dnů od vzniku podstatného porušení povinností.
2. Podstatným porušením smlouvy se rozumí, jestliže strana porušující smlouvu věděla nebo mohla vědět, že druhá strana při takovém porušení nebude mít zájem na takovém plnění smlouvy.
3. Za podstatné porušení se považuje zejména:
  - a) prodlení prodávajícího s dodáním zboží řádně a včas a kupující se přitom na tomto prodlení nijak nepodílel. Za prodlení prodávajícího s dodáním zboží se považuje opakované nedodání zboží ve stanoveném termínu,
  - b) kupující nesplní své finanční závazky vůči prodávajícímu a nebude schopen poskytnout takové záruky, že je splní v náhradní lhůtě,
  - c) prodávající může také odstoupit od smlouvy, jestliže kupující neposkytne nutné protiplnění a tím způsobí neschopnost provést určitý úkon. Odstoupení je však přípustné tehdy, když prodávající dohodl s kupujícím písemně novou přiměřenou lhůtu ke splnění závazku a ta uplynula,
  - d) neplnění kvantitativních a kvalitativních požadavků kupujícího,
  - e) prodávající se stane nespolehlivým plátcem DPH dle zákona č. 235/2004 Sb., o dani z přidané hodnoty, ve znění pozdějších předpisů.

**Čl. XI.**  
**Závěrečná ustanovení**

1. Tato smlouva nabývá platnosti dnem jejího podpisu oběma smluvními stranami a účinnosti dnem uveřejnění v registru smluv.
2. Tuto smlouvu je možno měnit pouze formou písemných dodatků oboustranně potvrzených smluvními stranami.
3. K zániku smlouvy může dojít:
  - a) dohodou smluvních stran,
  - b) odstoupením jednou ze smluvních stran.
4. Každá ze smluvních stran prohlašuje, že tuto smlouvu uzavírá svobodně a vážně, že považuje obsah smlouvy za určitý a srozumitelný a že jsou ji známy veškeré skutečnosti, jež jsou pro uzavření smlouvy rozhodující.
5. Pokud není v této smlouvě stanoveno jinak, řídí se právní vztahy z ní vyplývající právním řádem České republiky, zejména Občanským zákoníkem.
6. Smlouva je vyhotovena ve dvou stejnopisech, z nichž každý má platnost originálu. Prodávající obdrží jeden stejnopis, kupující obdrží jeden stejnopis.
7. Strany vyslovují souhlas se zveřejněním (případně jiným zpřístupněním) této smlouvy, jakož i dalších skutečností souvisejících se smluvním vztahem založeným touto smlouvou, a to jak v režimu zák. č. 106/1999 Sb., o svobodném přístupu k informacím, tak případně podle jiných předpisů.
8. Tato smlouva podléhá uveřejnění dle zák. č. 340/2015 Sb., o zvláštních podmínkách účinnosti některých smluv, uveřejňování těchto smluv a o registru smluv (zákon o registru smluv). K uveřejnění v registru smluv zašle smlouvu kupující. Strany prohlašují, že smlouva neobsahuje žádné skutečnosti, které by nebylo možno poskytnout jako informace podle zák. č. 106/1999 Sb., případně jiných předpisů, zejména důvěrné údaje, utajované informace nebo obchodní tajemství, a v důsledku toho by se neuveřejňovaly podle zákona o registru smluv.
9. Tato kupní smlouva obsahuje 5 (slovy: pět) stran textu a 1 (slovy: jednu) přílohu o 6 (slovy: šesti) stranách textu.







Česká republika  
Krajské ředitelství policie Jihomoravského kraje  
Kounicova 687/24, 611 32 Brno - Veverří

**Cenová nabídka**

Číslo: MM210811  
Datum: 11.8.2021

**Systém LUCIA TrasoScan**

(rozlišení 1000 ppi, skenování až do rozměru 400 x 210 mm)

Pos.	Kód	Popis	Poč.	Sleva%	Jedn. cena	Cena Kč
<b>TrasoScan systém</b>						
<b>TrasoScan zařízení</b>						
1	TR_DEV	<p>TRASOSCAN</p> <p>-Zobrazovací systém, 12 MP CCD kamera, USB3.0 (vč. PCIe grabberu), 12 bit, až 7 fps, Makroobjektiv, rozlišení 1000 ppi</p> <p>-XYZ sestava skeneru, 3 motorizované stolky, XY snímání, rozsah ostření 50 mm</p> <p>-Motorizovaný Z-posuv LED světel</p> <p>-Řídicí procesor, řízení XYZ motorizovaných stolků, LED osvětlovačů, kabeláž, elektroinstalace, zdroj napětí 220W/24V</p> <p>-TrasoScan - mechanická konstrukce, rozměry 656x670x825 (š,h,v), ALU základna, kryt s vertikálně posuvnými dvířky a odnímatelnými bočnicemi</p> <p>-Základní sada příslušenství</p>	1			
2	TR_VACUUM	Vakuová rotační pumpa pro vakuový stůl, elektronické ovládání, elmag. ventil, přepínatelné oblasti 410x210 a 360x130 mm, max. vakuum 150 mbar	1			
<b>Sada předsádkových čoček a filtrů v úložném boxu</b>						
3	TR_LESET-2	Sada předsádkových čoček (0,25; 0,5; 1,0; 1,5; 2,5 D)	1			
4	TR_FISET	Sada barevných filtrů (UV-Cut, Žlutý, Oranžový, Červený)	1			
<b>Držák obuvi pro přímé skenování podešví obuvi</b>						
5	TR_SHOEHLD	Držák obuvi s nastavitelnou průtažnou silou	1			
<b>TrasoScan - konfigurace světel</b>						
<i>Konfigurace: Multispektrální horní osvětlovače, POLY střední světla a MONO pro spodní</i>						
6	TR_LEDSPECT	LED osvětlovače multispektrální, 1 pár, vlnové délky 453, 505, 520, 590, 617 nm + bílá	1			
7	TR_LEDPOLY	LED osvětlovače POLY, 1 pár, vlnové délky UV365, 405, 447, 480, 567, 850 nm	1			
8	TR_LEDMONO	LED osvětlovače Mono 505+590 nm, 1 pár	1			

Tlačovňa stanice III			
9	PC_LFT	PC pro systém Lucia - vysoký výkon -HP Z4 (Intel i9 / Xeon CPU, 32 GB RAM, 512 GB SSD, 4 TB HDD, Windows 10 Pro 64b CZ, klávesnice, myš, včetně instalace software a příslušných driverů, nastavení, testování) -nVidia grafická karta s vysokým výkonem	1
10	PM_HP32-4K	Monitor HP UHD 31,5", 3840x2160, rozteč pixelů 0,182 mm, 16:9 IPS; DP, miniDP, HDMI, USB Hub	1
<b>Software</b>			
11	LF_TRASCAN	Program LUCIA TrasoScan, pro snímání stop na želatinové folii, archivace, analýza a komparace obrazů, anotace, měření, tvorba a tisk zpráv; ovladače přístroje  <b>VOLITELNÉ: Další licence software LUCIA Forensic + upgrade dříve zakoupených (pro analýzu nastřímaných stop na počítačích znalců)</b>  <i>Výše slevy dalších licencí je závislá na počtu zakoupených dodatečných licencí(1 - 30%, 2 - 40%, 3 - 47%, atd. z 63.798 Kč)</i>	1
12	LF_FORENS	Program LUCIA Forensic, archivace, analýza a komparace obrazů, anotace, měření, tvorba a tisk zpráv, vč. aktualizací na 3 roky <i>Stávající licence LUCIA Forensic na odd. trasologie: 5BACCDB0, 48F9E78A (zakoupeno 3.6.2014, updaty dostupné do 3.6.2016)</i>	2
13	LFU3_FORENS3	Program LUCIA Forensic - aktualizace software do 3 let po skončení záruky, vč. aktualizací na 3 roky	2
<b># Informace o cenách aktualizací po vypršení záruky</b>			
14	LFU1_TRSCAN3	Program LUCIA TrasoScan - aktualizace software do 1 roku po skončení záruky, vč. aktualizací na 3 roky	0
15	LFU_FORENS1Y	Program LUCIA Forensic - navazující aktualizace na 1 rok	0
16	LS_UPMBE1_3Y	Kontrola stavu systému, aktualizace software a školení na místě. Pokračující rozšířená podpora pro systém LUCIA a podpora aktualizací na 3 roky  <i>* aktualizace po vypršení záruční doby je možné objednat přímo při porážení systému</i>	0
<b>Instalace, zaškolení, údržba</b>			
17	_LS_TRINSTRC	LUCIA TrasoScan instalace a zaškolení 2 dny; 2 dodatečné návštěvy pro údržbu, kalibraci a upgrade během záruční doby. Konzultace telefonicky/emailem.	1

Cena netto 1 633 818,10

DPH 21% 343 101,80

Celkem Kč 1 976 919,90

Platnost nabídky: 6 měsíců

Místo plnění: KřP policie Jihomoravského kraje, OKTE - trasologie

Termín dodání: do 14. 12. 2021

Záruka: 3 roky, přímá technická podpora výrobce; obnovování programů LUCIA po 3 roky zdarma

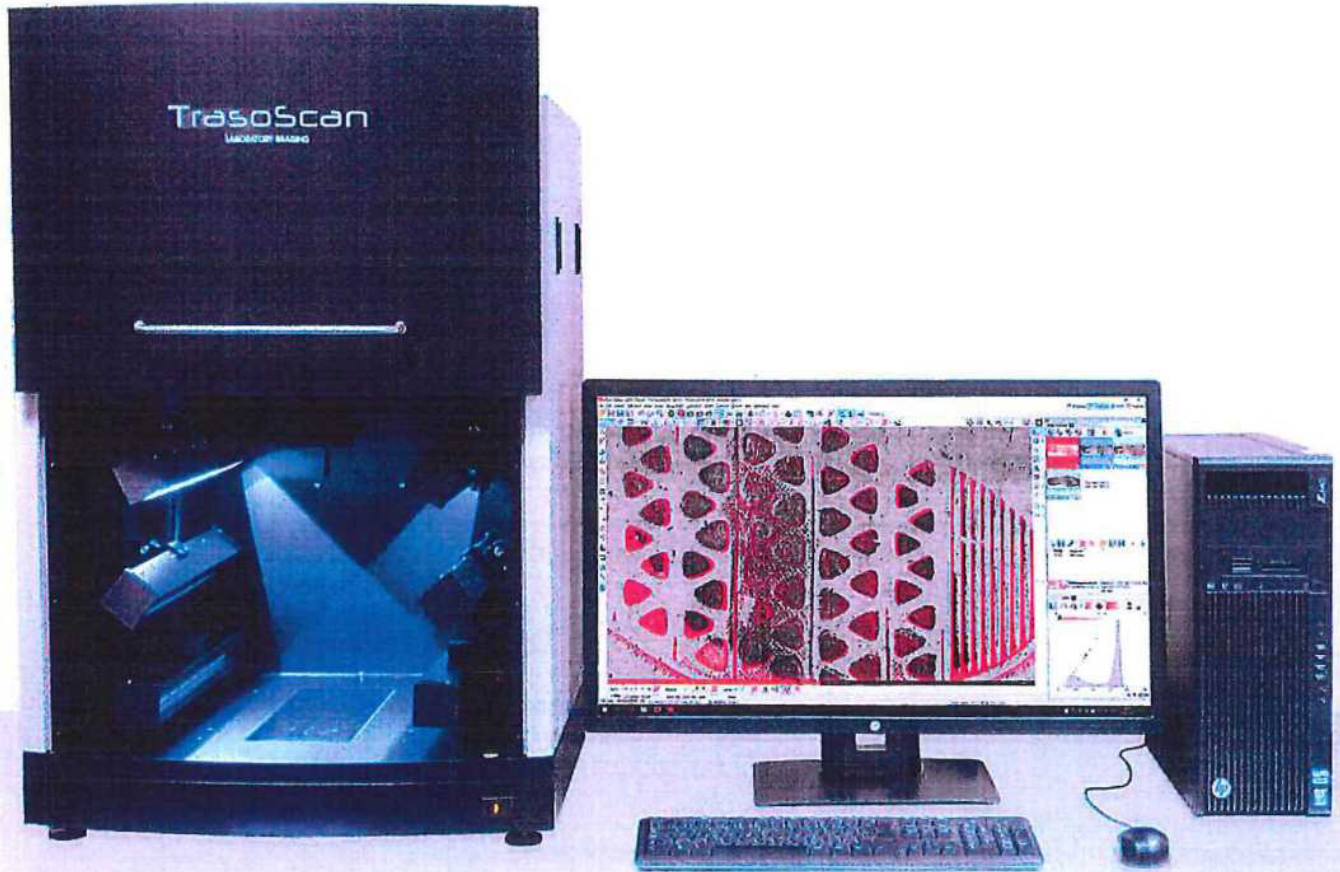
Vyhrazuje si právo změnit detailní specifikaci podle nejnovějšího vývoje při zachování nebo vylepšení parametrů.

Balení, doprava a instalace na místě jsou zahrnuty v ceně





## Úvod



Systém TrasoScan je komplexní univerzální řešení pro skenování, zkoumání a porovnávání všech druhů forenzních důkazů, včetně:

- Otisků obuvi (černá / bílá / transparentní folie)
- Otisků prstů (přímé zobrazení, nebo zpracované obvykle používanými látkami)
- Podešve, dokumenty, různé jiné předměty

Systém poskytuje:

- Všestranné multispektrální osvětlení v 3 párech LED panelů, k dispozici RGB snímání v plném rozlišení
- Motorizované automatické ostření zaručující rozlišení 1 000 PPI bez ohledu na tloušťku objektu
- Obraz z kamery v reálném čase - plocha 107 x 71 mm při pevném rozlišení 1000 PPI
- Skenování oblasti až 405 x 210 mm při rozlišení 1000 PPI
- Skenování předmětů do výšky až 22 cm
- Veškeré příslušenství, držák filtru, vakuová pumpa
- Přehledné softwarové rozhraní pro rutinní snímání včetně široké škály nástrojů pro zpracování obrazu, komparaci, měření, anotace a vytváření zpráv.

## Součásti systému

### Zařízení TrasoScan

Všestranné zařízení TrasoScan se sadou příslušenství sloužící ke skenování všech možných typů důkazů.

### Vakuový stůlek a pumpa

Stůlek se 2 vakuovými obvody pro zlepšení rovnosti fólií nebo papíru.

### LUCIA Forensic 8.10 Software – Aktivní – pro snímací (aktivní) pracovní stanice

Software poskytující plnou kontrolu nad zařízením TrasoScan pomocí počítače a integrující všechny výše uvedené funkce, včetně skenování a analýzy. Počítač je dodáván spolu se systémem.

### LUCIA Forensic 8.10 Software – Pasivní - pro analytické (pasivní) pracovní stanice

Software poskytující veškeré nástroje pro zpracování a komparaci obrazů - vše potřebné pro analýzu. Se systémem lze dodat další počítače nebo lze použít počítače stávající.

### Velikost a doporučený pracovní prostor

Zařízení TrasoScan	Š – H -V = 64 – 63 – 86cm, váha 75kg
Velikost na stole	Zařízení + PC + monitor: 160 x 70cm

### Specifikace zařízení TrasoScan

#### Kamera a Optika

Typ kamery	12 MP CCD, monochromatická, USB 3.0 Interface, až 6 fps
Senzor kamery	1", 4240 x 2824 px, velikost pixelu 3,1 $\mu\text{m}$
Objektiv	Schneider-Kreuznach macro-lens
Rozlišení, FOV	1000 PPI, Zorné pole obrazu v reálném čase 107 x 71 mm
Čočky a filtry	Držák čoček (pro kompenzaci výšky objektů – obsahuje 0,25, 0,5, 1,0, 1,5, 2,5 D v sadě) a barevné filtry (pro snímání fluorescenčních stop – UV cut, žlutý, oranžový a červený v sadě)

#### Motorizace

Rozsah skenování v XY	Pro skenování je k dispozici maximální plocha 405 x 210 mm
Rozsah ostření	50 mm, paralelně s optickou osou s přesným automatickým zaostřováním; objekty výšky 5 - 22 cm lze skenovat pomocí předsádkových čoček
Rozsah světel	Posun osvětlovacích panelů vertikálně 19 cm
Ovládání	Pomocí software

#### Osvětlení

Panely	3 páry LED panelů (konfigurace vlnových délek podle požadavků, viz. níže) (levé a pravé 12°, 45°, a 60°), panely možné zapínat spolu nebo jen levé / pravé osvětlení
Výkon	Až 120 W
Vlnové délky	Multispektrální panel (453, 505, 520, 590, 617 nm + bílá) Poly panel (365, 405, 447, 480, 567, 850 nm) Mono panel (505, 590 nm)

#### Podporované objekty

Otisky obuvi	Černé, bílé, transparentní folie
Otisky prstů	Snímání napřímo ze skla nebo displeje telefonu, vyvolané kyanoakrylátem nebo zvýrazněné některým z mnoha druhů fluorescenčních prášků a barviv
Dokumenty	Velikost A4
Boty	Celá podrážka – držák bot je součástí
Ostatní	Jakýkoliv plochý objekt, který se vejde do maximální plochy skenování: do 405 x 210 mm a 220 mm výšky

### Snímací a zobrazovací režimy

Obraz v reálném čase	Monochromatický, zorné pole na obrazovce 107 x 71 mm
Snímání Obdélníkové / libovolné oblasti	Skenování definované oblasti o maximální velikosti 405 x 210 mm. Naskenovaná oblast je vytvořena sešitím více obrazů.
RGB snímání	Oblast může být také snímána v pravém RGB - používá se červené, modré a zelené osvětlení bez jakéhokoli filtru. Výsledkem je RGB obraz v plném rozlišení.
HDR snímání	Oblast může být snímána pomocí HDR - vysoký dynamický rozsah pro kompenzaci různě světlých oblastí.
Fluorescence	Pro snímání lze použít kombinaci vhodné excitační vlnové délky a odpovídajícího emisního filtru s fluorescenčními stopami.
Snímání nerovných objektů	Oblast lze také skenovat pomocí automatického zaostřování na jednotlivé snímky a skenovat tak nerovné objekty, které nejsou ploché.
Skenování vysokých objektů	Pomocí jedné z odpovídajících předsádkových čoček lze upravit pracovní vzdálenost pro skenování objektů až do výšky 22 cm.

### PC pracovní stanice (typická konfigurace)

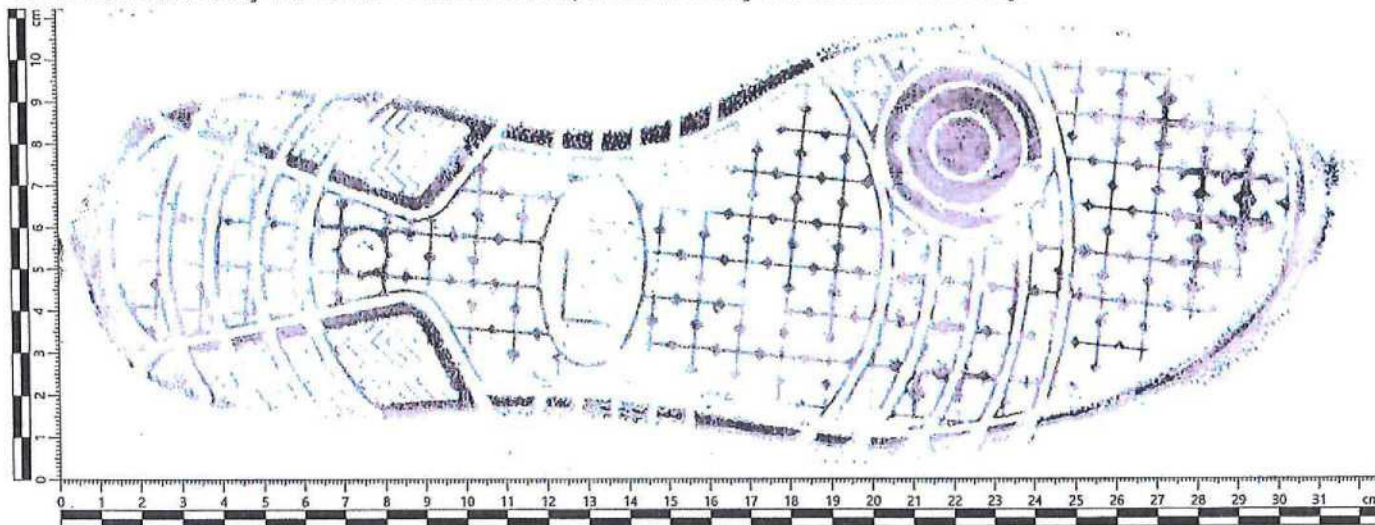
Procesor	8-core Intel Xeon / 14-core Intel i9
RAM	32 GB DDR4
Disk	512 GB NVMe SSD pro systém a HDD pro ukládání dat
Grafická karta	nVidia grafická karta – vysoký výkon
Monitor	31,5" 4K UHD (3840x2160, 16:9, IPS, 60 Hz, Display port)
OS	Windows 10 64b

### Vlastnosti a stručný přehled

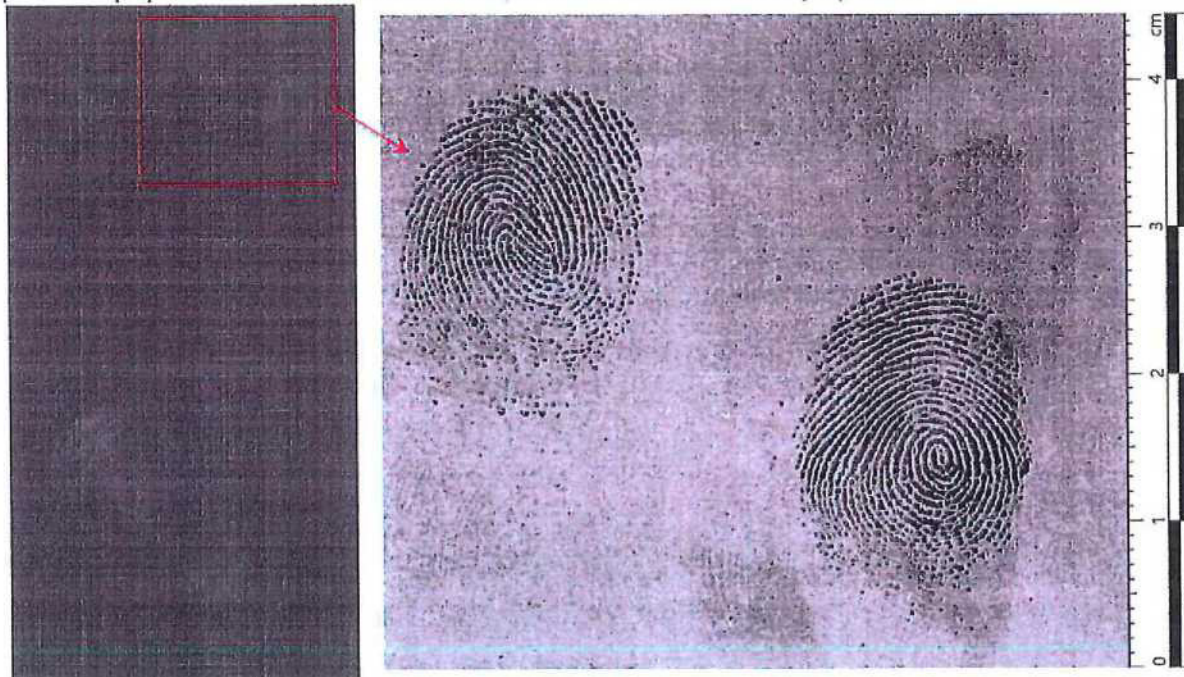
- Univerzální zařízení poskytující maximální všestrannost včetně osvětlení vhodného pro fluorescenční barviva a prášky, šikmé osvětlení, RGB snímání a snímání velkých objektů.
- Vakuový pracovní stůl s evakuovanými oblastmi vhodný pro standardní velikosti fólií pro odstranění parazitních odrazů a pro zlepšení kvality.
- Nekomplicované uživatelsky přívětivé softwarové rozhraní pro rutinní skenování, dokumentaci obrazů a komparace, včetně široké škály nástrojů pro zpracování a vylepšení obrazu a široká škála komparačních režimů.
- Různé režimy komparace (horizontální, vertikální, volně rotovatelná a polygonální dělicí linie, průhlednost, dlaždice pro zobrazení až 16 obrazů současně vedle sebe).
- Komplexní správce obrazů pro organizaci obrazů během komparace - lze otevřít více obrazů najednou a rychle je procházet, lze uložit celou komparaci včetně vzájemných pozic, orientace světla atd. pro sdílení s dalšími odborníky.
- Organizér - Integrovaný komplexní prohlížeč obrázků s mnohem většími a kvalitnějšími miniaturami než v Průzkumníkovi Windows.

## Příklady obrázků

Testovací otisk boty na černé želatinové fólii, naskenovaný a zadokumentovaný.



Otisky prstů na papíře ošetřené indanedionem, zadokumentované a vylepšené.



Poděšev boty skenována se šikmým osvětlením.

